

ФОНД ЗА ЗДРАВСТВЕНО ОСИГУРУВАЊЕ НА МАКЕДОНИЈА

А Н А Л И З А
за реализација на средствата од Буџетот на Фондот и
на буџетите на ЈЗУ
за период јануари-септември 2008 год

октомври, 2008 година

Вовед

Согласно членот 70 од Законот за здравствено осигурување (Службен весник на РМ бр.119/2005 пречистен текст), Акциониот план на ФЗОМ (Рамка Ф) и Процедурите за изготвување, извршување и известување на Буџетот на Фондот и за буџетите на јавните здравствени установи, Фондот изготвува редовни месечни извештаи за реализација на средствата од Буџетот на Фондот и извршените трансфери до ЈЗУ, а јавните здравствени установи изготвуваат редовни месечни извештаи за реализација на средствата пренесени од Буџетот на Фондот.

Месечните извештаи здравствените установи ги доставуваат до Министерството за здравство и до Фондот, а Фондот изготвува збирни извештаи кои ги доставува до Министерството за здравство, Министерството за финансии и до УО на Фондот и ги објавува на својата веб страница.

Месечните извештаи за Фондот и за ЈЗУ се изготвуваат врз база на утврдените обрасци и тоа:

- Обр. П-1- Извештај на Наплатените приходи,
- Обр. Т-1- Извештај за Платените средства за расходи,
- Обр. ДТ-1-Извештај за Потрошените лекови и медицински материјали во ЈЗУ,
- Обр.О-1- Извештај за вкупните обврски,
- Обр.О-2- Извештај на состојбата на достасаните ненамирени обврски.

Во 2005 година врз основа на овие обрасци се започна со известување на буџетска основа за финансиското работење на Фондот и седум пилот јавни здравствени установи.

Во 2006 година месечни извештаи доставуваат сите јавни здравствени установи.

Фондот изготвува квартални извештаи со анализа за структурата и движењето на наплатените приходи и исплатените средства за расходи кај Фондот и кај ЈЗУ, потоа за дозначените средства од Фондот до здравствените установи, за потрошените лекови и медицински материјали кај ЈЗУ, за вкупните обврски и нивната достасаност за плаќање, за наплатената партиципација, за состојбата на залихите кај ЈЗУ и друго.

Анализата на финансиските податоци за Фондот и ЈЗУ се усвојува од УО на Фондот и се доставува на користење на Министерството за здравство и Министерството за финансии и се објавува на веб страницата на Фондот за здравствено осигурување.

Финансиски податоци на Фондот

1. Приходи на Фондот

Остварени вкупни приходи

Во периодот јануари-септември 2008 година во Фондот се остварени приходи во износ од 13.653.136 илјади денари, што преставува просечен месечен приход во износ од 1.517.015 илјади денари.

Остварените приходи за периодот јануари-септември 2008 година споредени со остварените приходи за истиот период во 2007 година (износ 12.904.865 илјади денари) бележат зголемување од 5.8%.

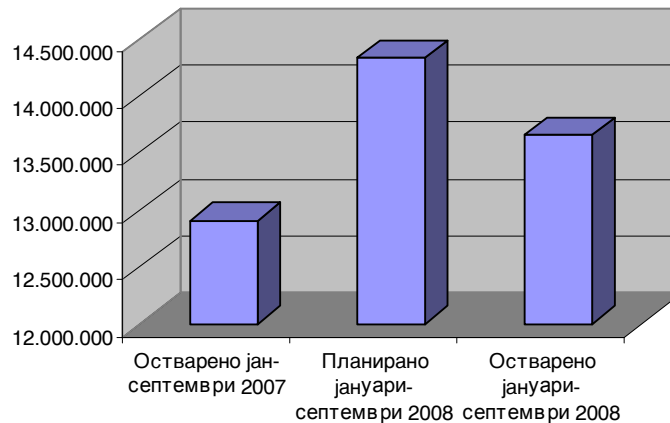
Планирани приходи

Планираните вкупни приходи за периодот јануари- септември 2008 година изнесуваат 14.333.138 илјади денари или просечно месечно 1.592.571 илјада денари. Во споредба со планираните, остварените приходи се помали за 4,74%,

Вкупни приходи јануари-септември 2007-2008

Опис	Остварено јан-септември 2007	Планирано јануари-септември 2008	Остварено јануари-септември 2008	Процент на остварени приходи 2007/2008 година	Процент на остварени приходи во однос на планираните
Вкупен приход	12.904.865	14.333.138	13.653.136	105,80	95,26

Графички приказ на вкупни приходи за период јануари-септември 2007-2008



Движење на вкупните приходи за период јануари-септември 2008 година

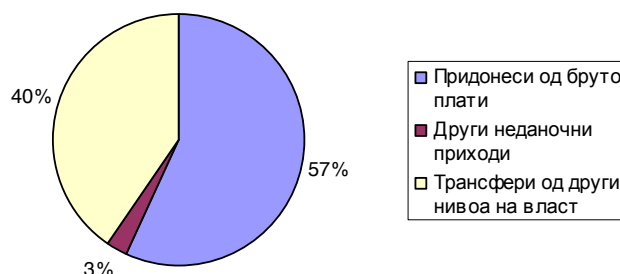
Месец	План	Остварено	% на остварување во однос на планот
јануари	1.592.571	1.317.005	82,70
февруари	1.592.571	1.681.857	105,61
март	1.592.571	1.545.713	97,06
април	1.592.571	1.484.601	93,22
мај	1.592.571	1.701.025	106,81
јуни	1.592.571	1.421.241	89,24
јули	1.592.571	1.553.779	97,56
август	1.592.571	1.472.587	92,47
септември	1.592.571	1.475.328	92,64
Вкупно	14.333.138	13.653.136	95,26

Анализирано поединечно по видови на приходи, приходите во периодот јануари-септември 2008 година се остварени во рамките на планираните, со исклучок на останатите неданочни приходи кои се остварени над планот за 36%.

Структура на остварени приходи јануари-септември 2008 година

Приход	Остварено јан-септември 2007	Планирано 2008 година	јануари-септември 2008		Процент на остварување 2008/07	% на учество во вкупните приходи
			Остварено	% на остварување		
Придонеси од бруто плати	7.263.160	11.150.000	7.758.967	69,59	106,83	56,83
Други неданочни приходи	292.916	570.000	372.662	65,38	127,22	2,73
Трансфери од други нивоа на власт	5.348.789	7.390.850	5.521.507	74,71	103,23	40,44
Вкупно	12.904.865	19.110.850	13.653.136	71,44	105,80	100,00

Графички приказ на структурата на остварените приходи во периодот јануари-септември 2008 година



Приходи од придонеси од бруто плати на вработените

Во структурата на приходи од придонеси од бруто плати на вработените се вклучени:

- придонеси од задолжително здравствено осигурување од бруто плати на вработените кај правните субјекти
- придонеси за задолжително здравствено осигурување на лица кои вршат самостојна дејност
- придонеси од земјоделци

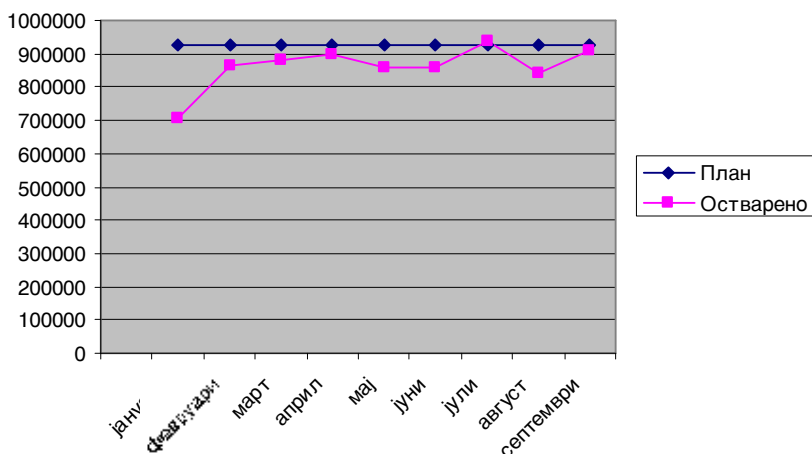
Овие приходи учествуваат со 56,83% во структурата на вкупните приходи остварени во периодот јануари-септември 2008 година.

Во периодот јануари-септември 2007 година, приходите од придонеси од бруто плати на вработените се остварени во износ од 7.758.967 илјади денари и се со процент на остварување од 69,59 во однос на годишниот план.

Овие приходи споредени со истиот период од 2007 година бележат пораст од 6,83%.

Динамиката на остварување на овие приходи по месеци во периодот јануари-септември 2008 година е под планираното со исклучок на месец јули 2008 година кога бележат зголемување.

Графички приказ на динамиката на планирани и остварени приходи од придонеси од бруто плати и надоместоци за период јануари-септември 2008 година



Други неданочни приходи

Во структурата на други неданочни приходи се вклучени:

- приходи од наплатена партиципација
- приходи по конвенции
- и други неданочни приходи

Овие приходи учествуваат со 2,73% во структурата на вкупните приходи остварени во периодот јануари-септември 2008 година.

Во периодот јануари-септември 2008 година овие приходи се остварени во износ од 372.662 илјади денари и индекс на остварување од 65,38 во однос на годишниот план.

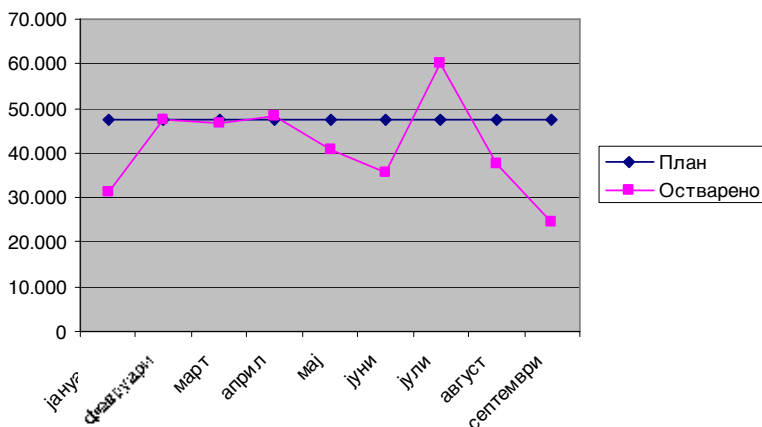
Овие приходи споредени со истиот период од 2007 година бележат зголемување од 27,22 %, што е резултат на повеќе остварените приходи по основ на останати неданочни приходи.

Во периодот јануари-септември 2008 година приходите од партиципација се остварени во износ од 323.788 илјади денари и имаат индекс на остварување 64,76 во однос на годишниот план, кои споредени со истиот период од 2007 година (износ 257.982 илјада денари) се повеќе остварени за 25,51%.

Остварените приходи по основ на конвенции во периодот јануари-септември 2008 година изнесуваат 38.696 илјади денари и имаат индекс на остварување 64,49 во однос на годишниот план и истите споредени за истиот период од 2007 година (износ 25.864 илјада денари) се поголеми за 49,61%.

Динамиката на месечното остварување на оваа група на приходи е нерамномерна-најголемо остварување белеша во месец јули, а најмало во месец септември.

Графички приказ на планираните и остварени неданочни приходи јануари-септември 2008 година



Трансферните приходи

Во структурата на трансферните приходи учествуваат:

- приход од придонес за пензионери,
- приход од придонес за невработени лица
- приход од придонес на корисници за социјална помош
- приход по програми за здравствена заштита
- други приходи

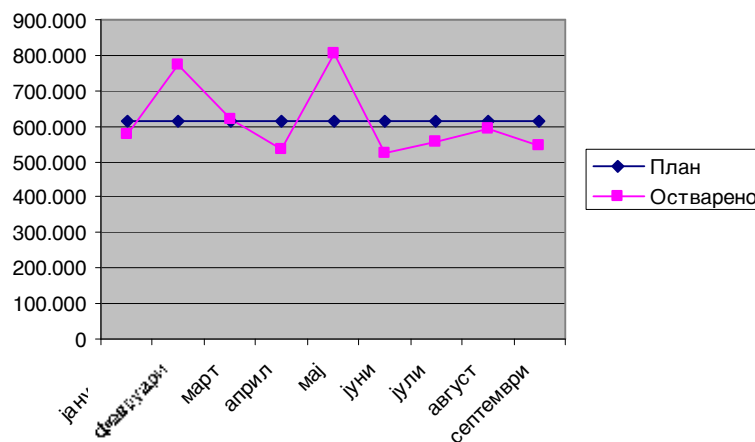
Во структурата на вкупните остварени приходи во периодот јануари-септември 2008 година, овие приходи учествуваат со 40,44%.

Во периодот јануари-септември 2008 година овие приходи се остварени во износ од 5.521.507 илјади денари и имаат индекс на остварување од 74,71 во однос на годишниот план.

Овие приходи споредени со истиот период од 2007 година (износ 5.348.789 илјади денари) бележат пораст од 3,23%, што е резултат на поредовните уплаќања на овие придонеси од страна на фондовите и министерствата.

Во периодот јануари-септември 2008 година, остварувањето на трансферните приходи се движела нерамномерно во однос на планот. Поголемо остварување се бележи во месеците февруари, март и мај, што е резултат на трансферите од Буџетот на РМ.

Графички приказ на планираните и остварени трансферни приходи за период јануари-септември 2008 година



Придонеси од корисници на пензии

Во периодот јануари-септември 2008 година, приходите од корисници на пензии се остварени во вкупен износ од 3.210.432 илјади денари со индекс на остварување од 71,93 во однос на годишниот план.

Во структурата на вкупните остварени приходи во периодот јануари-септември 2008 година, овие приходи учествуваат со 23,51%.

Овие приходи споредени со истиот период од 2007 година (износ 2.764.389 илјада денари) бележат пораст од 16,14%.

Остварените приходи од корисници на пензии во однос на планираните се помали за 4,1%. Наплатата на придонесите од корисниците на пензии во текот на овој период од 2008 година е со рамномерна месечна уплата.

Придонеси од невработени лица

Во структурата на вкупните остварени приходи во периодот јануари-септември 2008 година, овие приходи учествуваат со 10,93%.

Во периодот јануари-септември 2008 година, приходите од невработени лица се остварени во вкупен износ од 1.492.564 илјади денари и со процент на остварување од 73,38 во однос на годишниот план.

Овие приходи споредени со истиот период од 2007 година (износ 1.673.912 илјади денари) се помалку остварени за 10,83%.

Остварените приходи од невработени лица во однос на планираните за истиот период се помали за 2,16%.

Наплатата на придонесите од невработени лица во периодот јануари-септември 2008 година година е со рамномерна месечна динамика.

Придонеси на корисници на права од социјална заштита и придонеси за инвалидизирани лица

Во структурата на вкупните остварени приходи во периодот јануари-септември 2008 година учествуваат со 0,42%.

Овие приходи за периодот јануари-септември 2008 година се остварени во вкупен износ од 57.162 илјади денари, и со процент на остварување од 53,93 во однос на годишниот план.

Остварените приходи од придонеси на корисници на права од социјална заштита заедно со придонеси за инвалидизирани лица споредени со истиот период од 2007 година (износ 51.762 илјади денари) се поголеми за 10,43%.

Трансфери на Буџетот на РМ - Во периодот јануари-септември 2008 година, Буџетот на РМ има уплатено средства за партиципација по програми за здравствена заштита во износ од 659.162 илјада денари и истите се со 100 % остварување во однос на годишниот план.

Пренесени приходи од претходна година - Преставуваат нераспоредени средства затекнати на жиро сметката на 31.12.2007 година во износ од 1.002.793 илјада денари, кои се пренесени како приход за наредна година

Состојба на паричните средства на жиро сметката на Фондот

На 30.09.2008 година состојбата на жиро сметката изнесува 488.233 илјада денари.

2. Расходи на Фондот

Остварени вкупни расходи

Во периодот јануари-септември 2008 расходите се остварени во износ од 14.167.934 илјади денари, што преставува просечен месечен расход од 1.574.215 илјади денари.

Остварените расходи за периодот јануари-септември 2008 година споредени со остварените расходи за истиот период од 2007 година (износ 12.544.344 илјади денари) бележат зголемување од 12.94%.

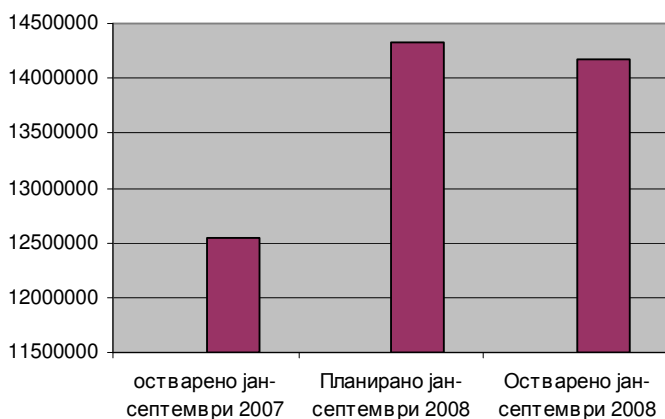
Планирани расходи

Планираните вкупни расходи во периодот јануари-септември 2008 година изнесуваат 14.333.138 илјади денари или просечно месечно 1.592.571 илјади денари. Во споредба со планираните, остварените расходи се помали за 1,15%.

Вкупни расходи јануари-септември 2007-2008

Опис	остварено јан- септември 2007	Планирано јан- септември 2008	Остварено јан- септември 2008	% на остварување 2008/2007	% ост/план
Вкупен расход	12.544.344	14.333.138	14.167.934	112,94	98,85

Графички приказ на вкупни расходи за период јануари-септември 2007-2008



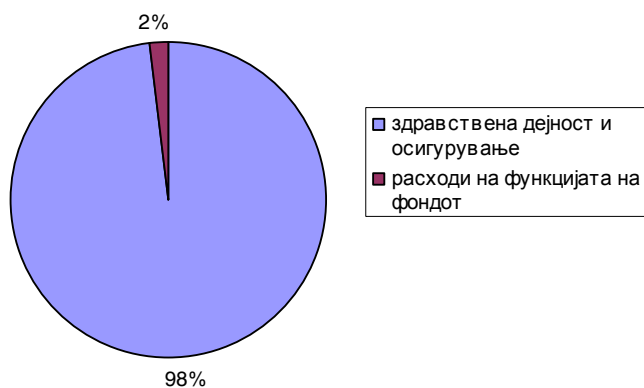
Движење на вкупните расходи за период јануари-септември 2008 година

Месец	План	Остварено	Индекс на остварување
јануар	1.592.571	1.603.807	100,71
февруар	1.592.571	1.631.405	102,44
март	1.592.571	1.514.183	95,08
април	1.592.571	1.517.996	95,32
мај	1.592.571	1.670.394	104,89
јуни	1.592.571	1.571.155	98,66
јули	1.592.571	1.405.325	88,24
август	1.592.571	1.589.476	99,81
септември	1.592.571	1.664.193	104,50
Вкупно	14.333.138	14.167.934	98,85

Структура на расходите

Структурата на расходите ја сочинуваат:

1. Здравствена дејност и осигурување (98,02%)
2. Функција на Фондот (1,98%)



1.Здравствена дејност и осигурување

Во расходите за здравствена дејност и осигурување се вклучени:

- здравствени услуги,
- надоместоци и
- капитални расходи на ЈЗУ
-

Расходи за здравствена дејност и осигурување јануари-септември 2007-2008

Опис	Остварено јануари-септември 2007	Планирано 2008 година	јануари-септември 2008		Процент 08/07	% на учество
			Остварено	Индекс на остварување		
Здравствени услуги	11.385.121	16.853.841	12.782.159	75,84	112,27	92,04
Надоместоци	908.951	1.350.000	1.098.336	81,36	120,84	7,91
Капитални расходи ЈЗУ	20.123	340.000	6.503	1,91	32,32	0,05
Вкупно	12.314.195	18.543.841	13.886.998	74,89	112,77	100,00

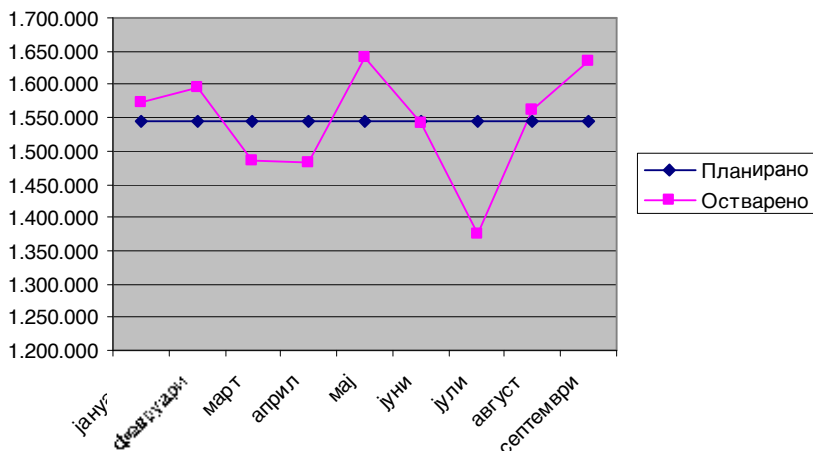
Во структурата на вкупните расходи за периодот јануари-септември 2008 година, најголемо учество имаат расходите за плаќање на здравствените услуги на осигурените лица со 90.22% или во вкупен износ од 12.782.159 илјади денари. Овие расходи во однос на годишниот план се остварени со 75,84% додека споредени со истиот период од 2007 (износ 11.385.121 илјада денари) бележат зголемување од 12,27%.

Во структурата на вкупните остварени расходи во периодот јануари-септември 2008 година, надоместоците имаат учество од 7.75% и изнесуваат 1.098.336 илјади денари. Во однос на годишниот план надоместоците се остварени со 81,36% а истите споредени со истиот период од 2007 година (износ 908.951 илјада денари) се повеќе остварени за 20,84%.

Капиталните расходи имаат учество од 0,05% во вкупните остварени расходи во периодот јануари-септември 2008 година и изнесуваат 6.503 илјади денари. Овие расходи во однос на планот имаат .% на остварување од 1,91 а во споредба со остварувањето за истиот период од 2007 година (износ 20.123 илјади денари) се помалку остварени за 68,68%.

Динамиката на остварување на расходите за здравствена дејност и осигурување е нерамномерна во однос на годишниот месечен просек.

Графички приказ на планираните и остварени расходи за здравствена дејност и осигурување јануари-септември 2008 година



2.Расходи за функцијата на Фондот

Расходите за функцијата на Фондот ја сочинуваат:

- плати и надоместоци
- стоки и услуги
- капитални расходи

Расходи за функцијата на Фондот јануари-септември 2007-2008

Опис	Остварено јануари-септември 2007 година	Планирано 2008 година	јануари-септември 2008 година		Процент 08/07
			Остварено	Индекс на остварување	
плати и надоместоци	138.186	254.700	159.151	62,49	115,17
стоки и услуги	91.161	260.326	113.259	43,51	124,24
капитални расходи	800	51.983	8.526	16,40	1.065,75
Вкупно	230.147	567.009	280.936	49,55	122,07

Во структурата на остварените вкупни расходи во периодот јануари-септември 2008 година, расходите за функцијата на Фондот учествуваат со 1.98% или во вкупен износ од 280.936 илјади денари. Овие расходи во однос на годишниот план се остварени со индекс 49.55, а споредени со истиот период од 2007 година бележат зголемување од 22.07%.

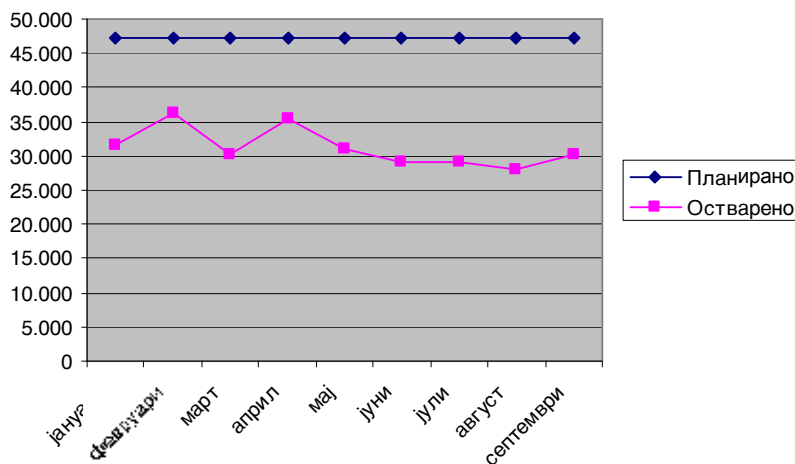
Расходите за плати и надоместоци во структурата на вкупните остварени расходи учествуваат со 1,12%, со индекс на остварување 62.49 во однос на годишниот план, а во споредба со 2007 година за истиот период се зголемени за 15.17% заради зголемувањето на бројот на вработените.

Расходите за стоки и услуги во структурата на вкупните остварени расходи учествуваат со 0,8% и истите имаат индекс на остварување 43.51 во однос на годишниот план и зголемување од 24.24% во споредба со истиот период од 2007 година.

Остварените капитални расходи за период јануари-септември 2008 година имаат минимално остварување, бидејќи е во постапка нивното реализирање.

Динамиката на остварување на овие расходи на Фондот е нерамномерна и испод планот по месеци, што е во зависност од доспеаноста на обврските.

Графички приказ на планираните и остварени расходи за функцијата на Фондот јануари-септември 2008 година



Дозначени средства

Вкупните дозначени средства од Фондот до јавните здравствени установи во периодот јануари-септември 2008 година изнесуваат 8.451.403 илјади денари. Овие средства во однос на годишниот план имаат индекс на остварување од 74.97%.

Овие средства споредени со истиот период од 2007 година (7.840.472 илјади денари) се зголемени за 7.8 %.

ФЗОМ

ИЗВЕШТАЈ на дозначени средства до ЈЗУ-2008

Ред Бр	ЈЗУ	Буџет 2008	Ребаланс на буџет 2008	индекс	Дозначени средства за извршени услуги	исплата на стари долгови	вкупно дозначени средства
1	ООЗТ-Институти - Скопје	120.000.000	142.022.495	64,34	91.373.950	11.537.160	102.911.110
2	Стоматолошки клинички центар - Скопје	113.170.247	113.443.255	74,13	84.093.557	0	84.093.557
3	Максифацијална хирургија - Скопје	23.126.076	23.589.539	73,42	17.320.379	0	17.320.379
4	Клиничка болница - Битола	488.500.418	577.677.578	64,46	372.346.752	56.781.251	429.128.003
5	Општа болница - Гевгелија	96.240.820	99.661.287	72,47	72.229.301	20.722	72.250.023
6	Општа болница - Гостивар	200.495.564	214.347.387	70,44	150.984.187	6.323.504	157.307.691
7	Општа болница-Дебар	54.051.283	56.081.038	72,14	40.459.045	783.085	41.242.130
8	Општа болница-Кавадарци	107.421.051	120.698.949	68,62	82.826.495	3.990.093	86.816.588
9	Општа болница-Кичево	74.968.437	91.131.011	67,22	61.254.522	54.200	61.308.722
10	Општа болница Кочани	89.395.128	96.869.348	69,71	67.531.361	1.679.458	69.210.819
11	Општа болница - Куманово	297.644.167	316.696.708	70,53	223.361.318	11.346.453	234.707.771
12	Општа болница - Охрид	209.310.316	228.670.720	69,23	158.314.868	9.632.844	167.947.712
13	Општа болница - Прилеп	279.453.684	300.669.945	69,72	209.624.001	12.192.513	221.816.514
14	Општа болница-Струга	111.077.713	129.983.489	67,12	87.249.946	5.473.191	92.723.137
15	Општа болница - Струмица	218.569.041	228.512.059	71,45	163.281.839	1.886.276	165.168.115
16	Клиничка болница-Тетово	385.708.943	403.588.731	70,32	283.800.241	20.493.764	304.294.005
17	Општа болница Велес	199.063.263	213.035.643	69,97	149.054.328	10.342.063	159.396.391
18	Општа болница - Штип	245.811.605	282.447.397	67,31	190.102.062	16.395.100	206.497.162
19	Здравствен дом - Битола	139.107.740	149.135.905	70,87	105.693.821	4.964.101	110.657.922
20	Здравствен дом-Гевгелија	30.951.398	36.928.307	63,22	23.345.667	4.900.109	28.245.776
21	Здравствен дом-Гостивар	60.288.178	72.815.467	62,42	45.453.229	10.070.535	55.523.764
22	Здравствен дом-Дебар	15.378.930	16.682.295	72,09	12.025.457	0	12.025.457
23	Здравствен дом -Кавадарци	29.114.441	33.827.754	69,44	23.489.614	88.230	23.577.844
24	Здравстве дом - Кичево	32.050.003	33.277.841	72,65	24.177.051	208.239	24.385.290
25	Здравствен дом - Кочани	35.940.758	38.172.578	72,51	27.679.699	0	27.679.699
26	Здравствен Дом - Кр. Паланка	66.174.087	70.074.932	72,01	50.463.114	559.878	51.022.992
27	Здравствен дом - Куманово	78.308.504	84.135.412	71,22	59.918.530	711.160	60.629.690
28	Здравствен дом-Охрид	54.519.024	65.041.770	66,38	43.173.573	6.976.051	50.149.624
29	Здравствен дом-Прилеп	113.077.182	129.556.153	67,20	87.056.010	8.485.510	95.541.520
30	Здравствен дом - Струга	36.800.297	37.750.007	73,61	27.786.261	364.748	28.151.009
31	Здравствен дом - Струмица	58.516.062	62.738.256	71,17	44.652.116	1.929.319	46.581.435
32	Здравствен Дом - Тетово	95.512.505	113.034.502	63,89	72.223.017	15.913.050	88.136.067
33	Здравствен дом - Велес	52.873.410	53.910.025	73,31	39.519.993	588.739	40.108.732
34	Здравствен дом -Штип	38.481.198	42.809.673	67,28	28.801.876	3.646.349	32.448.225
35	Здравствен дом - Берово	24.082.145	25.513.204	71,80	18.319.595	0	18.319.595
36	Здравствен дом - Македонски Брод	16.390.717	17.985.758	71,06	12.780.491	157	12.780.648
37	Здравствен дом - Валандово	29.073.924	30.540.529	72,20	22.049.147	250.955	22.300.102
38	Здравствен дом - Вевчани	35.873.716	35.914.074	74,19	26.645.882	0	26.645.882
39	Здравствен дом - Винаца	28.037.601	29.962.327	71,42	21.399.925	211.421	21.611.346
40	Здравствен Дом - Делчево	61.907.810	64.280.783	72,81	46.802.572	132.600	46.935.172
41	Здравствен Дом - Д.Хисар	17.683.407	19.688.856	70,30	13.840.495	95.769	13.936.264
42	Здравствен Дом - Кратово	18.409.440	21.465.817	68,27	14.653.690	548.721	15.202.411
43	Здравствен Дом - Крушево	17.005.534	21.113.638	66,79	14.102.512	396.873	14.499.385
44	Здравствен Дом - Неготино	47.735.366	53.685.995	68,55	36.804.367	2.039.229	38.843.596
45	Здравствен Дом - Печчево	14.723.781	16.050.111	71,03	11.400.929	10.305	11.411.234
46	Здравствен Дом - Пробиштип	22.619.687	24.645.439	71,45	17.609.252	0	17.609.252
47	Здравствен Дом - Радовиш	34.476.835	37.301.678	70,75	26.392.099	332.790	26.724.889

48	Здравствен Дом - Ресен	45.586.237	55.054.392	65,12	35.849.433	4.347.741	40.197.174
49	Здравствен Дом - Ростуше	17.184.894	17.716.201	73,56	13.032.608	67.315	13.099.923
50	Здравствен Дом - СВ. Николе	29.772.018	32.492.191	70,82	23.010.431	685	23.011.116
51	Здравствен дом - Скопје	589.119.297	612.014.889	75,57	462.520.650	4.921.106	467.441.756
52	Здравствен Дом - железничар	40.890.845	45.687.116	72,67	33.202.344	0	33.202.344
53	Здравствена станица СВ Кирил и Методиј	9.400.388	11.414.608	69,74	7.960.992	0	7.960.992
54	Здравствена станица "Железара" - Скопје	110.394.100	112.399.984	74,38	83.601.518	57.372	83.658.890
55	Клиника по хирушки болести -Св. Наум Охридски-Скопје	206.225.188	215.395.689	71,39	153.765.808	6.535.606	160.301.414
56	Специјална болница по гинекологија и акушерство-Чаир Скопје	104.294.995	110.361.591	72,46	79.964.785	793.705	80.758.490
57	Институт по белодробни заболувања кај децата Козле-Скопје	63.761.226	68.785.885	69,80	48.014.225	2.654.725	50.668.950
58	Психијатриска болница - Скопје	194.947.878	200.267.337	74,01	148.213.690	11.400	148.225.090
59	Психијатриска болница - Д.Хисар	82.011.302	89.247.235	72,14	64.386.927	21.932	64.408.859
60	Психијатриска болница - Негорци	39.557.768	41.715.401	73,18	30.528.188	0	30.528.188
61	Болница Јасеново - Велес	29.548.361	30.614.585	69,02	21.128.692	686.666	21.815.358
62	Специјална болница за ортопедија и трауматологија "Св. Еразмо" Охрид	137.635.707	142.074.578	72,90	103.565.523	430.072	103.995.595
63	Институт за ТБЦ- Скопје	39.457.777	41.097.935	72,31	29.718.712	0	29.718.712
64	Завод за медицинска рехабилитација - Скопје	57.977.292	58.213.878	72,56	42.240.539	0	42.240.539
65	Завод за рехабилитација на слух, говор и глас - Битола	11.677.977	11.750.964	74,78	8.787.677	0	8.787.677
66	Завод за превенција лекување и рехабилитација на кардиоваскуларни заболувања - Охрид	88.456.423	90.880.161	72,50	65.890.966	836.261	66.727.227
67	Завод за рехабилитација - Отешево	23.332.706	23.532.819	68,92	16.219.524	0	16.219.524
68	Геронтолошки Завод "13 Ноември" - Скопје	63.792.820	69.623.689	71,78	49.975.636	0	49.975.636
69	Завод за нефрологија - Струга	167.773.051	179.432.497	71,86	128.940.257	1.961.247	130.901.504
70	Специјална болница за ТБЦ Лешок - Тетово	14.895.677	15.324.462	67,97	10.415.471	0	10.415.471
71	Републички завод за трансфузија - Скопје	57.714.456	57.903.317	73,48	42.545.554	0	42.545.554
72	Републички завод за здравствена заштита - Скопје	17.900.465	19.476.955	67,20	13.087.879	2.726.721	15.814.600
73	Завод за здравствена заштита - Битола	19.482.234	20.618.915	70,27	14.489.747	55.068	14.544.815
74	Завод за здравствена заштита - Велес	15.057.062	17.053.662	68,29	11.645.475	0	11.645.475
75	Завод за здравствена заштита - Кочани	8.570.440	8.948.114	71,42	6.390.365	0	6.390.365
76	Завод за здравствена заштита - Прилеп	11.202.241	11.227.954	72,98	8.194.086	0	8.194.086
77	Завод за здравствена заштита - Куманово	12.881.213	13.593.275	71,51	9.719.976	0	9.719.976
78	Завод за здравствена заштита - Скопје	27.122.722	28.304.174	71,29	20.178.782	0	20.178.782
79	Завод за здравствена заштита - Струмица	9.027.062	9.302.780	72,97	6.788.383	11.676	6.800.059
80	Завод за здравствена заштита - Тетово	15.829.750	16.387.263	71,67	11.744.117	0	11.744.117
81	Завод за здравствена заштита - Штип	9.763.754	12.508.180	59,27	7.413.590	2.418.828	9.832.418
82	Завод за здравствена заштита - Охрид	11.230.173	11.982.824	70,51	8.448.606	0	8.448.606
83	Институт за радиологија	105.617.336	114.208.017	70,22	80.202.126	0	80.202.126
84	Институт за радиотерапија и онкологија	593.097.997	608.782.864	74,00	450.516.203	0	450.516.203
85	ЈЗУ Универзитетска клиника за кардиологија	281.042.067	284.794.392	73,38	208.987.693	0	208.987.693
86	ЈЗУ Универзитетска клиника за биохемија	52.949.673	67.018.295	64,44	43.187.607	0	43.187.607
87	ЈЗУ Универзитетска клиника за нефрологија	136.141.098	179.395.714	65,54	117.580.491	0	117.580.491
88	ЈЗУ Универзитетска клиника за гастроентерохепатологија	54.851.346	67.358.078	67,23	45.285.979	0	45.285.979
89	ЈЗУ Универзитетска клиника за пулмологија и алергологија	49.902.643	51.667.935	72,25	37.330.993	833.331	38.164.324
90	ЈЗУ Универзитетска клиника за ендокринологија	92.532.719	155.660.608	31,38	48.845.954	0	48.845.954

91	ЈЗУ Универзитетска клиника за реуматологија	36.525.544	40.877.382	70,42	28.784.959	0	28.784.959
92	ЈЗУ Универзитетска клиника за хематологија	256.547.224	327.421.929	67,35	220.506.191	2.999.998	223.506.189
93	ЈЗУ Универзитетска клиника за токсикологија	33.407.447	34.447.196	71,73	24.709.091	0	24.709.091
94	ЈЗУ Универзитетска клиника за детски болести	286.573.217	286.984.418	74,48	213.748.445	0	213.748.445
95	ЈЗУ Универзитетска клиника за инфективни болести и фебрилни состојби	122.441.069	123.246.608	74,01	91.218.526	0	91.218.526
96	ЈЗУ Универзитетска клиника за дерматологија	30.698.249	32.224.889	71,58	23.067.475	0	23.067.475
97	ЈЗУ Универзитетска клиника за неврологија	218.225.897	218.688.967	74,42	162.744.549	0	162.744.549
98	ЈЗУ Универзитетска клиника за трауматологија	43.242.547	49.928.769	68,72	34.313.345	0	34.313.345
99	ЈЗУ Универзитетска клиника за урологија	50.019.686	54.481.532	71,41	38.902.723	0	38.902.723
100	ЈЗУ Универзитетска клиника за неврохирургија	83.161.000	84.342.898	74,40	62.755.321	0	62.755.321
101	ЈЗУ Универзитетска клиника за дигестивна хирургија	66.039.342	67.069.310	73,16	49.065.202	0	49.065.202
102	ЈЗУ Универзитетска клиника за торакална и васкуларна хирургија	46.489.525	49.761.210	67,89	33.781.649	0	33.781.649
103	ЈЗУ Универзитетска клиника за пластична и реконструктивна хирургија	26.775.291	41.693.520	62,12	25.899.013	0	25.899.013
104	ЈЗУ Универзитетска клиника за детска хирургија	30.723.097	34.406.984	70,76	24.345.892	0	24.345.892
105	ЈЗУ Универзитетска клиника за анестезија и реанимација (КАРИЛ)	101.643.658	101.785.724	74,72	76.050.042	0	76.050.042
106	ЈЗУ Универзитетска клиника за ортопедски болести	106.594.568	106.594.568	73,80	78.665.588	0	78.665.588
107	ЈЗУ Универзитетска клиника за уво, нос и грло	51.489.164	53.987.631	71,74	38.733.351	0	38.733.351
108	ЈЗУ Универзитетска клиника за очни болести	41.186.521	41.830.267	72,05	30.140.054	0	30.140.054
109	ЈЗУ Универзитетска клиника за гинекологија и акушерство	280.768.675	302.616.184	71,41	216.104.929	0	216.104.929
110	ЈЗУ Универзитетска клиника за психијатрија	28.220.239	37.340.754	65,06	24.295.478	0	24.295.478
111	ЈЗУ Завод за рехабилитација на слух, говор	19.795.329	24.758.809	68,17	16.878.113	2.285.744	19.163.857
112	ЈЗУ Ургентен центар	50.428.050	50.480.289	74,61	37.664.767	0	37.664.767
	Вкупно ЈЗУ	10.379.727.153	11.273.426.906	70,16	7.909.361.021	267.013.713	8.176.374.734
113	Заеднички работи				0	275.028.948	275.028.948
	Вкупно	10.379.727.153	11.273.426.906	70,16	7.909.361.021	542.042.661	8.451.403.682

Финансиски податоци на ЈЗУ

Приходи на ЈЗУ

Приходите на ЈЗУ ги опфаќаат приходите наплатени од Фондот, приходите од Буџетот на РМ и сопствените приходи. Приходите на ЈЗУ во периодот јануари-септември 2008 година се остварени во износ од 9.944.267 илјади денари. Вкупни приходи на ЈЗУ во однос на годишниот план се остварени со индекс 72,58.

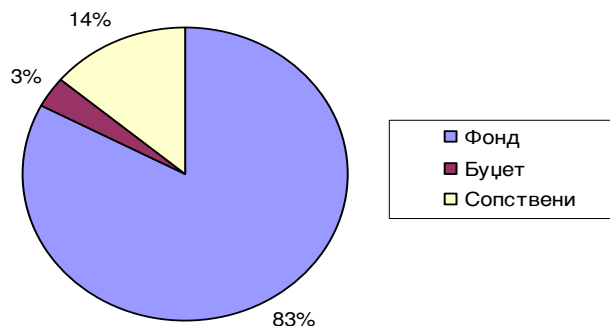
Приходите за периодот јануари-септември 2008 година на ЈЗУ наплатени од Фондот заедно со книжните писма за лекови и медицински материјали во месец јануари 2008 година изнесуваат 8.231.368 илјади денари, кои споредени со планот имаат индекс на остварување од 73,02. Во структурата на вкупните остварени приходи, овие приходи учествуваат со 82,78%.

Приходите по програми од Буџетот на РМ се остварени во износ од 324.321 илјади денари и имаат индекс на остварување од 47,04 во однос на годишниот план. Овие приходи имаат учество од 3,26% во структурата на вкупните остварени приходи во периодот јануари-септември 2008 година. Сопствените приходи на ЈЗУ се остварени во износ од 1.388.578 илјади денари и имаат индекс на остварување од 79,85 во однос на годишниот план. Во структурата на вкупните остварени приходи, сопствените приходи имаат учество од 13,96%.

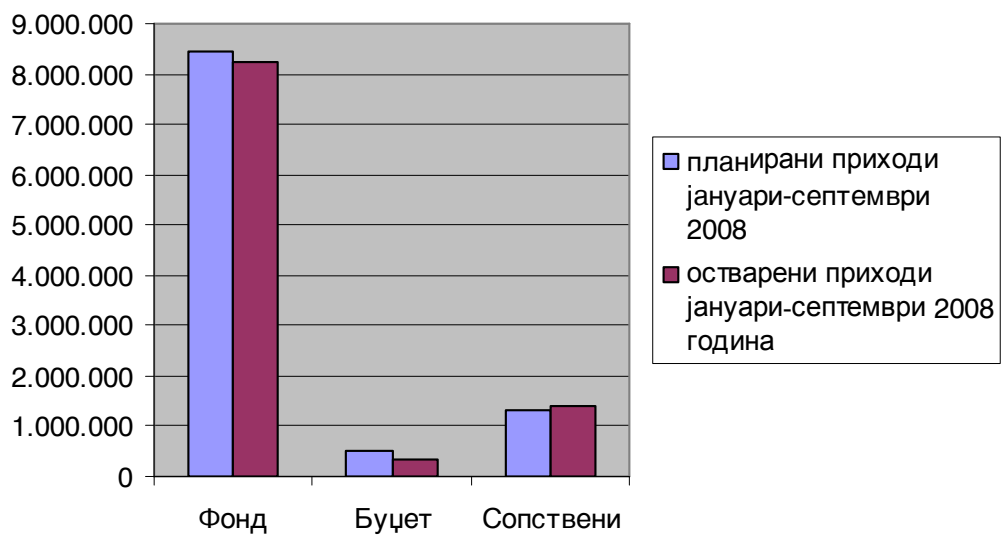
Структура на приходи јануари-септември 2008 год

Расходи	планирано 2008 година	остварено јануари- септември 2008 година	инд ост/план	%
Фонд	11.273.427	8.231.368	73,02	82,78
Буџет	689.456	324.321	47,04	3,26
Сопствени	1.739.085	1.388.578	79,85	13,96
Вкупно	13.701.968	9.944.267	72,58	100,00

Графички приказ на структурата на остварени приходи на ЈЗУ за период јануари-септември 2008



**Графички приказ на планирани и остварени приходи на ЈЗУ
за период јануари-септември 2008 година**



ИЗВЕШТАЈ
за приходите од класа 7 наплатени во здравствената установа
за 2008 година

Р. бр.	Кonto	Опис	планиран годишен износ	јан	фев	мар	апр	мај	јун	јул	авг	сеп	Кумулатив	индекс ост/ план	%
1	2	3	4	5	6	7	8	9	10	11	12	13	14	15	16
1	7	Класа 7 ПРИХОДИ 2+3+4 (ВКУПНО)	13.701.968	922.706	1.023.586	1.113.732	1.080.712	1.210.366	1.075.912	1.103.981	1.123.161	1.105.593	9.759.749	71,23	98,14
2	741113	Приходи од ФЗОМ	11.273.427	769.146	862.270	920.543	881.698	973.417	891.138	894.066	937.690	916.882	8.046.850	71,38	80,92
3	741112	Приходи од програми од Буџет на РМ	689.456	15.178	14.227	27.273	21.414	81.552	28.410	46.425	51.415	38.427	324.321	47,04	3,26
4		Сопствени приходи (5,6,7,8,9,10,11,12 и 13)	1.739.085	138.382	147.089	165.916	177.600	155.397	156.364	163.490	134.056	150.284	1.388.578	79,85	13,96
5	7213	Приходи од камати		665	894	1.075	1.425	854	888	835	915	907	8.458		0,09
6	7232	Приходи од продажба на производи		9.770	9.480	12.193	8.168	9.018	11.677	14.107	13.171	16.327	103.911		1,04
7	72381 (дел)	Приходи од наплата на здравствени услуги (приватно, фактури и сл.)		64.897	69.800	73.729	76.956	80.456	72.334	80.388	65.080	72.899	656.539		6,60
8	7239	Приходи од закуп		5.617	4.702	7.973	5.813	4.735	6.514	4.821	4.969	6.368	51.512		0,52
9	7251	Донации од приватни компании		194	217	400	641	160	79	318	203	130	2.342		0,02
10	7252	Донации од физички лица		89	52	155	14	71	6	269	2	35	693		0,01
11	7259	Други приходи		16.142	11.412	22.965	35.202	14.966	22.568	21.731	13.373	14.391	172.750		1,74
12	7311	Приходи од продажба на капитални средства		481	674	701	396	0	55	97	32	13	2.449		0,02
13		Приходи од партиципација		40.526	49.858	46.725	48.985	45.137	42.243	40.924	36.311	39.214	389.923		3,92
													0		
		Број на вработени по платен список		17.812	17.799	17.735	17.788	17.931	17.992	18.397	18.521	18.428			
		Број на вработени со договор на дело		813	826	820	785	747	749	663	666	575			
14		Приход од ФЗО по основ на книжно известување		184.518	0	0	0	0	0	0	0	0	184.518		1,86
		Вкупно 1+14	13.701.968	1.107.224	1.023.586	1.113.732	1.080.712	1.210.366	1.075.912	1.103.981	1.123.161	1.105.593	9.944.267	72,58	100,00

Вкупно дозначени средства од ФЗОМ (2+14)		953.664	862.270	920.543	881.698	973.417	891.138	894.066	937.690	916.882	8.231.368	73,02	82,78
---	--	---------	---------	---------	---------	---------	---------	---------	---------	---------	-----------	-------	-------

Структура
на остварени приходи по ЈЗУ во периодот јануари-септември 2008 година

Ред бр	ЈЗУ	Планирани вкупни приходи	Кумулатив јануари-септември 2008 година	Индекс ост/план
1	Здравствена установа-Институти	324.824	209.928	64,63
2	Стоматолошки клинички центар	239.873	149.823	62,46
3	Максилофацијална хирургија	29.985	22.320	74,44
4	Клиничка болница-Битола	618.678	481.443	77,82
5	Општа болница-Гевгелија	106.284	85.378	80,33
6	Општа болница-Гостивар	261.762	184.031	70,30
7	Општа болница-Дебар	64.546	47.318	73,31
8	Општа болница-Кавадарци	145.644	96.355	66,16
9	Општа болница-Кичево	110.035	72.253	65,66
10	Општа болница-Кочани	114.569	81.105	70,79
11	Општа болница-Куманово	356.697	261.454	73,30
12	Општа болница-Охрид	262.208	191.830	73,16
13	Општа болница-Прилеп	327.670	253.346	77,32
14	Општа болница-Струга	171.183	112.401	65,66
15	Општа болница-Струмица	249.412	191.550	76,80
16	Клиничка болница-Тетово	452.205	356.101	78,75
17	Општа болница-Велес	234.336	173.623	74,09
18	Општа болница-Штип	304.835	225.673	74,03
19	Здравствен дом-Битола	196.308	134.881	68,71
20	Здравствен дом-Гевгелија	38.978	32.185	82,57
21	Здравствен дом Гостивар	84.575	62.215	73,56
22	Здравствен дом-Дебар	19.382	14.587	75,26
23	Здравствен дом-Кавадарци	39.605	27.591	69,67
24	Здравствен дом-Кичево	39.678	29.078	73,28
25	Здравствен дом-Кочани	52.231	38.412	73,54
26	Здравствен дом Крива Паланка	90.344	58.419	64,66
27	Здравствен дом-Куманово	97.426	72.208	74,12
28	Здравствен дом Охрид	74.912	56.713	75,71
29	Здравствен дом Прилеп	141.956	107.342	75,62
30	Здравствен дом Струга	45.750	36.576	79,95
31	Здравствен дом Струмица	72.538	54.030	74,49
32	Здравствен дом-Тетово	131.814	99.952	75,83
33	Здравствен дом Велес	61.510	47.089	76,56
34	Здравствен дом Штип	57.361	38.175	66,55
35	Здравствен дом Берово	27.613	23.724	85,92
36	Здравствен дом-Македонски Брод	20.216	14.933	73,87
37	Здравствен дом Валандово	34.395	26.382	76,70
38	Здравствен дом Вевчани	40.514	34.849	86,02
39	Здравствен дом Веница	33.012	29.646	89,80
40	Здравствен дом Делчево	69.713	50.161	71,95
41	Здравствен дом-Демир Хисар	22.289	16.480	73,94
42	Здравствен дом-Кратово	24.966	16.673	66,78
43	Здравствен дом Крушево	23.114	16.733	72,39
44	Здравствен дом Неготино	68.726	43.909	63,89
45	Здравствен дом-Пехчево	17.600	13.575	77,13
46	Здравствен дом Пробиштип	25.845	21.408	82,83
47	Здравствен дом Радовиш	44.242	32.659	73,82
48	Здравствен дом Ресен	60.884	46.168	75,83
49	Здравствен дом Ростуше	21.366	16.451	77,00
50	Здравствен дом Свети Николе	35.792	27.184	75,95
51	Здравствен дом Скопје	662.015	562.788	85,01
52	Здравствен дом Железничари	53.796	39.972	74,30
53	Здравствена станица Св. Кирил и Методиј	15.953	10.701	67,08

54	Здравствена станица- Рудници и Железарница	120.900	93.545	77,37
55	Специјална болница по хируршки болести	225.996	187.806	83,10
56	Специјална болница по гинекологија и акушерство - Чаир Скопје	131.717	92.404	70,15
57	Институт за белодробни заболувања кај децата Козле	86.589	59.072	68,22
58	Психијатриска болница-Скопје	243.399	172.444	70,85
59	Психијатриска болница-Демир Хисар	122.915	84.496	68,74
60	Психијатриска болница Негорци	45.984	36.583	79,56
61	Болница Јасеново Велес	31.754	24.900	78,42
62	Специјална болница за ортопедија и трауматологија " Св. Еразмо" Охрид	220.906	152.109	68,86
63	Институт за белодробни заболувања и туберкулоза- Скопје	47.148	38.887	82,48
64	Специјална болница за ТБЦ Лешок-Тетово	30.309	11.795	38,92
65	Завод за медицинска рехабилитација Скопје	61.414	51.031	83,09
66	Завод за слух говор и глас -Битола	11.941	8.966	75,09
67	Завод за превенција лекување и рехабилитација на кардиоваскуларни заболувања Охрид	99.080	71.990	72,66
68	Завод за рехабилитација-Отешево	24.133	17.749	73,55
69	Геронтолошки Завод -Скопје	159.304	97.964	61,50
70	Завод за нефрологија-Струга	213.433	150.726	70,62
71	Републички завод за трансфузија - Скопје	151.903	91.870	60,48
72	Републички завод за здравствена заштита-Скопје	209.711	93.370	44,52
73	Завод за здравствена заштита-Битола	43.953	34.810	79,20
74	Завод за здравствена заштита-Велес	42.554	29.095	68,37
75	Завод за здравствена заштита-Кочани	23.559	14.284	60,63
76	Завод за здравствена заштита-Прилеп	29.511	20.108	68,14
77	Завод за здравствена заштита Куманово	40.533	24.654	60,82
78	Завод за здравствена заштита-Скопје	77.304	63.628	82,31
79	Завод за здравствена заштита-Струмица	22.293	12.983	58,24
80	Завод за здравствена заштита-Тетово	38.741	23.170	59,81
81	Завод за здравствена заштита Штип	31.964	18.876	59,05
82	Завод за здравствена заштита Охрид	26.890	18.504	68,81
83	ЈЗУ Универзитетска клиника за радиологија	116.308	101.561	87,32
84	ЈЗУ Универзитетска клиника за радиотерапија и онкологија	781.035	479.993	61,46
85	ЈЗУ Универзитетска клиника за кардиологија	307.494	232.160	75,50
86	ЈЗУ Универзитетска клиника за биохемија	68.181	49.474	72,56
87	ЈЗУ Универзитетска клиника за нефрологија	180.896	122.955	67,97
88	ЈЗУ Универзитетска клиника загастроентерохепатологија	116.257	56.145	48,29
89	ЈЗУ Универзитетска клиника за пулмологија и алергологија	57.028	45.837	80,38
90	ЈЗУ Универзитетска клиника за ендокринологија	155.661	54.212	34,83
91	ЈЗУ Универзитетска клиника за ревматологија	40.877	30.844	75,46
92	ЈЗУ Универзитетска клиника за хематологија	342.717	228.681	66,73
93	ЈЗУ Универзитетска клиника за токсикологија	38.292	29.187	76,22
94	ЈЗУ Универзитетска клиника за детски болести	314.546	236.085	75,06
95	ЈЗУ Универзитетска клиника за инфективни болести	130.139	100.901	77,53
96	ЈЗУ Универзитетска клиника за дерматологија	32.225	25.839	80,18
97	ЈЗУ Универзитетска клиника за неврологија	221.062	169.626	76,73
98	ЈЗУ Универзитетска клиника за трауматологија	65.986	44.672	67,70
99	ЈЗУ Универзитетска клиника за урологија	70.250	53.685	76,42
100	ЈЗУ Универзитетска клиника за неврохирургија	84.343	71.030	84,22

101	ЈЗУ Универзитетска клиника за дигестивна хирургија	79.986	65.830	82,30
102	ЈЗУ Универзитетска клиника за торакална и васкуларна хирургија	60.629	50.608	83,47
103	ЈЗУ Универзитетска клиника за пластична и реконструктивна хирургија	41.694	32.137	77,08
104	ЈЗУ Универзитетска клиника за детска хирургија	63.034	25.482	40,43
105	ЈЗУ Универзитетска клиника за анестезија и реанимација (КАРИЛ)	101.786	92.567	90,94
106	ЈЗУ Универзитетска клиника за ортопедски болести	138.354	90.658	65,53
107	ЈЗУ Универзитетска клиника за уво, нос и грло	61.156	48.287	78,96
108	ЈЗУ Универзитетска клиника за очни болести	47.834	36.399	76,09
109	ЈЗУ Универзитетска клиника за гинекологија и акушерство	316.116	245.866	77,78
110	ЈЗУ Универзитетска клиника за психијатрија	47.521	31.744	66,80
111	ЈЗУ Завод за рехабилитација на слух, говор и глас	31.778	20.573	64,74
112	ЈЗУ Ургентен центар	51.780	38.799	74,93
	ВКУПНО:	13.701.968	9.859.437	71,96
113	Заеднички работи		84.830	

Расходи на ЈЗУ

Расходите на ЈЗУ ги опфаќаат расходите платени со средства од Фондот, кои изнесуваат 8.066.422 илјади денари и расходите платени со сопствени средства во износ од 1.538.219 илјади денари.

Вкупните платени средства за расходи на ЈЗУ за периодот јануари-септември 2008 година изнесуваат 9.604.641 илјади денари, кои споредени со годишниот план за ист период имаат индекс на остварување од 70,1%.

Во периодот јануари-септември 2008 година остварените расходи за плати и надоместоци на ЈЗУ изнесуваат 4.853.736 илјади денари. Во структурата на вкупните платени средства за расходи, средства за плати учествуваат со 50,54%.

Остварените расходи за лекови и медицински потрошен материјал за периодот јануари-септември 2008 година изнесуваат 2.459.434 илјади денари. Во структурата на вкупните платени средства за расходи, средствата за лековите и медицинскиот потрошен материјал учествуваат со 25,61%.

Во периодот јануари-септември 2008 година другите материјални расходи на ЈЗУ се остварени во износ од 2.291.471 илјади денари и во структурата на вкупните остварени расходи, овие расходи учествуваат со 23,86%.

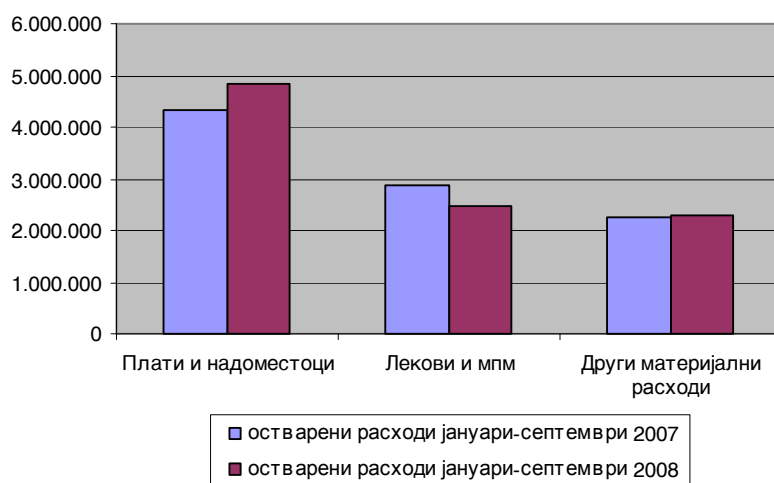
Структура на расходи јануари-септември 2008 год

Расходи	остварени расходи јануари- септември 2007	% на учество (2007)	остварени расходи јануари- септември 2008	% на учество (2008)	индекс 08/07
Плати и надоместоци	4.327.423	45,75	4.853.736	50,54	112,16
Лекови и мпм	2.858.485	30,22	2.459.434	25,61	86,04
Други материјални расходи	2.272.490	24,03	2.291.471	23,86	100,84
Вкупно	9.458.398	100,00	9.604.641	100,00	101,55

Графички приказ на структурата на остварени расходи на ЈЗУ за период јануари-септември 2008 година



Графички приказ на остварени расходи на ЈЗУ споредбено за период јануари-септември 2007 и 2008 год



ПРЕГЛЕД
за илайениите средства за расходи во здравствената установа
за м. септември 2008 година

Р бр.	Конио	Опис	Кумулатив јануари-септември			%
			илайено од средства на ФЗОМ	илайено од сојствени средства	вкупно	
1	2	3	4	5	6	7
1		Класа 4 - РАСХОДИ (ВКУПНО)	7.881.904	1.538.219	9.420.123	98,08
2	40	Плати, наемнини и надоместоци (од 2-9)	4.589.763	263.973	4.853.736	50,54
	4011	Основни плати	2.231.715	84.675	2.316.390	24,12
	4012	Додатоци на плата	229.299	8.126	237.425	2,47
	4013	Надоместоци (храна , превоз, и др.)	643.767	78.994	722.761	7,53
	4015	Одбитоци на вработени (персонален данок)	222.149	16.978	239.127	2,49
	4021	Придонес за ПИОМ	822.576	47.174	869.750	9,06
	4022	Придонес за здравствено осигурување	363.310	22.581	385.891	4,02
	4023	Придонес за вработување	62.657	3.877	66.534	0,69
	403	Останати придонеси од плати	14.290	1.568	15.858	0,17
3	420	Патни и дневни расходи	7.724	11.842	19.566	0,20
4	421	Комунални услуги, греење, комуникација и транспорт	600.502	192.470	792.972	8,26
	4211	Комунални услуги	293.133	65.839	358.972	3,74
	4212	Затоплување	229.789	69.047	298.836	3,11
	4213	Комуникација	38.960	27.191	66.151	0,69
	4214	Транспорт	38.620	30.393	69.013	0,72
5	423	Ситен инвентар, алат и други материјали	2.181.075	485.398	2.666.473	27,76
	4231	Административни материјали	23.877	19.556	43.433	0,45
	4232	Материјали за АОП	2.925	3.165	6.090	0,06
	4233	Униформи, работни облека, обувки и постелнина	4.655	4.461	9.116	0,09
	4234	Прехрамбени продукти и пијалаци	142.389	42.936	185.325	1,93
	4235	Лекови и медицински материјали ****	1.943.344	331.572	2.274.916	23,69
	4236	Образовни материјали	1.181	522	1.703	0,02
	4237	Материјали за поправки и одржување	31.456	26.893	58.328	0,61
	4239	Други материјали за посебни намени	31.248	56.293	87.555	0,91
6	424	Поправки и тековно одржување	71.795	90.124	161.919	1,69
7	425	Договорни услуги (збир)	172.841	232.237	405.078	4,22
		**од тоа на вработени по дог дело	32.450	82.123	114.573	1,19
		**Осигурување	16.888	8.549	25.437	0,26
		***Други договорни обврски	123.503	141.565	265.068	2,76
8	426	Други тековни расходи	136.064	76.199	212.263	2,21
9	4339	Други трансфери до Фондот (партиципација)	43.548	44.189	87.737	0,91
10	45	Каматни плаќања	14.148	15.393	29.541	0,31
11	481	Градежни објекти	13.403	20.987	34.390	0,36
12	482	Други градежни објекти	4.715	1.927	6.642	0,07
13	483	Купување на мебел, опрема, возила и машини	39.236	95.070	134.306	1,40
	4831	Купување на мебел	1.551	8.452	10.003	0,10
	4832	Купување на опрема	37.513	73.308	110.821	1,15
	4833	Купување на возила	112	10.198	10.310	0,11
	4834	Купување на машинска опрема	60	2.612	2.672	0,03
	4835	Книги за библиотека и учебници	0	500	500	0,01
14	485	Други нефинансиски средства	6.432	8.396	14.828	0,15
15	49	Отплата на главнина	140	14	154	0,00
16		Резерви и недефинирани расходи	518	0	518	0,01
17		Субвенции и трансфери	0	0	0	0,00
Платени средства од ФЗО (со книжни известувања)			184.518	0	184.518	1,92
Вкупни расходи со книжни известувања			8.066.422	1.538.219	9.604.641	100,00

Структура
на остварените расходи за период јануари-септември 2008 година по ЈЗУ

Ред бр	ЈЗУ	Планирани вкупни расходи	Кумулатив јануари- септември 2008 година	во(000) Индекс ост/план
1	Здравствена установа-Институти	324.824	210.309	64,75
2	Стоматолошки клинички центар	239.873	158.348	66,01
3	Максилофацијална хирургија	29.985	21.949	73,20
4	Клиничка болница-Битола	618.678	480.275	77,63
5	Општа болница-Гевгелија	106.284	77.975	73,36
6	Општа болница-Гостивар	261.762	183.337	70,04
7	Општа болница-Дебар	64.546	48.605	75,30
8	Општа болница-Кавадарци	145.644	96.236	66,08
9	Општа болница-Кичево	110.035	67.228	61,10
10	Општа болница-Кочани	114.569	80.821	70,54
11	Општа болница-Куманово	356.697	261.118	73,20
12	Општа болница-Охрид	262.208	191.541	73,05
13	Општа болница-Прилеп	327.670	252.877	77,17
14	Општа болница-Струга	171.183	111.563	65,17
15	Општа болница-Струмица	249.412	176.198	70,65
16	Клиничка болница-Тетово	452.205	355.097	78,53
17	Општа болница-Велес	234.336	173.503	74,04
18	Општа болница-Штип	304.835	224.970	73,80
19	Здравствен дом-Битола	196.308	127.142	64,77
20	Здравствен дом-Гевгелија	38.978	32.722	83,95
21	Здравствен дом-Гостивар	84.575	62.642	74,07
22	Здравствен дом-Дебар	19.382	14.572	75,18
23	Здравствен дом-Кавадарци	39.605	26.576	67,10
24	Здравствен дом-Кичево	39.678	23.921	60,29
25	Здравствен дом-Кочани	52.231	34.590	66,23
26	Здравствен дом-Крива Паланка	90.344	54.189	59,98
27	Здравствен дом-Куманово	97.426	65.018	66,74
28	Здравствен дом-Охрид	74.912	56.703	75,69
29	Здравствен дом-Прилеп	141.956	107.397	75,66
30	Здравствен дом-Струга	45.750	33.855	74,00
31	Здравствен дом-Струмица	72.538	53.963	74,39
32	Здравствен дом-Тетово	131.814	99.932	75,81
33	Здравствен дом-Велес	61.510	45.505	73,98
34	Здравствен дом-Штип	57.361	38.129	66,47
35	Здравствен дом-Берово	27.613	19.603	70,99
36	Здравствен дом-Македонски Брод	20.216	14.578	72,11
37	Здравствен дом-Валандово	34.395	26.072	75,80
38	Здравствен дом-Вевчани	40.514	27.945	68,98
39	Здравствен дом-Виница	33.012	23.868	72,30
40	Здравствен дом-Делчево	69.713	48.796	70,00
41	Здравствен дом-Демир Хисар	22.289	16.628	74,60
42	Здравствен дом-Кратово	24.966	16.731	67,02
43	Здравствен дом-Крушево	23.114	16.538	71,55
44	Здравствен дом-Неготино	68.726	43.452	63,22
45	Здравствен дом-Пехчево	17.600	13.119	74,54
46	Здравствен дом-Пробиштип	25.845	18.445	71,37
47	Здравствен дом-Радовиш	44.242	32.406	73,25
48	Здравствен дом-Ресен	60.884	46.120	75,75
49	Здравствен дом-Ростуше	21.366	15.453	72,33
50	Здравствен дом-Свети Николе	35.792	26.804	74,89
51	Здравствен дом-Скопје	662.015	560.180	84,62
52	Здравствен дом-Железничари	53.796	41.851	77,80
53	Здравствена станица-Св. Кирил и Методиј	15.953	8.942	56,05
54	Здравствена станица-Рудници и Железарница	120.900	99.642	82,42
55	Специјална болница по хируршки болести	225.996	187.365	82,91

56	Специјална болница по гинекологија и акушерство -Чаир Скопје	131.717	87.592	66,50
57	Институт за белодробни заболувања кај децата-Козле	86.589	58.879	68,00
58	Психијатриска болница-Скопје	243.399	169.851	69,78
59	Психијатриска болница -Демир Хисар	122.915	86.371	70,27
60	Психијатриска болница -Негорци	45.984	35.310	76,79
61	Болница Јасеново Велес	31.754	24.284	76,48
62	Специјална болница за ортопедија и трауматологија " Св. Еразмо"-Охрид	220.906	147.353	66,70
63	Институт за белодробни заболувања и туберкулоза-Скопје	47.148	40.446	85,79
64	Специјална болница за ТБЦ Лешок-Тетово	30.309	11.496	37,93
65	Завод за медицинска рехабилитација Скопје	61.414	50.235	81,80
66	Завод за рехабилитација на слух, говор и глас--Битола	11.941	7.713	64,59
67	Завод за превенција лекување и рехабилитација на кардиоваскуларни заболувања Охрид	99.080	64.399	65,00
68	Завод за рехабилитација Отешево	24.133	18.229	75,54
69	Геронтолошки Завод " 13 Ноември" Скопје	159.304	102.548	64,37
70	Завод за нефрологија Струга	213.433	152.365	71,39
71	Републички завод за трансфузија - Скопје	151.903	85.809	56,49
72	Републички завод за здравствена заштита-Скопје	209.711	112.145	53,48
73	Завод за здравствена заштита-Битола	43.953	35.226	80,14
74	Завод за здравствена заштита-Велес	42.554	25.656	60,29
75	Завод за здравствена заштита-Кочани	23.559	15.251	64,74
76	Завод за здравствена заштита-Прилеп	29.511	17.076	57,86
77	Завод за здравствена заштита Куманово	40.533	25.089	61,90
78	Завод за здравствена заштита-Скопје	77.304	65.751	85,06
79	Завод за здравствена заштита-Струмица	22.293	13.405	60,13
80	Завод за здравствена заштита-Тетово	38.741	23.788	61,40
81	Завод за здравствена заштита Штип	31.964	18.199	56,94
82	Завод за здравствена заштита Охрид	26.890	18.964	70,52
83	ЈЗУ Универзитетска клиника за радиологија	116.308	84.223	72,41
84	ЈЗУ Универзитетска клиника за радиотерапија и онкологија	781.035	449.024	57,49
85	ЈЗУ Универзитетска клиника за кардиологија	307.494	182.000	59,19
86	ЈЗУ Универзитетска клиника за биохемија	68.181	49.052	71,94
87	ЈЗУ Универзитетска клиника за нефрологија	180.896	122.082	67,49
88	ЈЗУ Универзитетска клиника за гастроентерохепатологија	116.257	46.732	40,20
89	ЈЗУ Универзитетска клиника за пулмологија и алергологија	57.028	45.508	79,80
90	ЈЗУ Универзитетска клиника за ендокринологија	155.661	52.570	33,77
91	ЈЗУ Универзитетска клиника за ревматологија	40.877	30.703	75,11
92	ЈЗУ Универзитетска клиника за хематологија	342.717	180.712	52,73
93	ЈЗУ Универзитетска клиника за токсикологија	38.292	28.607	74,71
94	ЈЗУ Универзитетска клиника за детски болести	314.546	228.035	72,50
95	ЈЗУ Универзитетска клиника за инфективни болести	130.139	107.069	82,27
96	ЈЗУ Универзитетска клиника за дерматологија	32.225	25.866	80,27
97	ЈЗУ Универзитетска клиника за неврологија	221.062	144.348	65,30
98	ЈЗУ Универзитетска клиника за трауматологија	65.986	44.469	67,39
99	ЈЗУ Универзитетска клиника за урологија	70.250	51.688	73,58
100	ЈЗУ Универзитетска клиника за неврохирургија	84.343	54.321	64,40
101	ЈЗУ Универзитетска клиника за дигестивна хирургија	79.986	59.338	74,19
102	ЈЗУ Универзитетска клиника за торакална и васкуларна хирургија	60.629	47.855	78,93
103	ЈЗУ Универзитетска клиника за пластична и реконструктивна хирургија	41.694	30.593	73,38
104	ЈЗУ Универзитетска клиника за детска хирургија	63.034	24.571	38,98
105	ЈЗУ Универзитетска клиника за анестезија и реанимација (КАРИЛ)	101.786	86.062	84,55
106	ЈЗУ Универзитетска клиника за ортопедски болести	138.354	85.832	62,04
107	ЈЗУ Универзитетска клиника за уво, нос и грло	61.156	45.874	75,01
108	ЈЗУ Универзитетска клиника за очни болести	47.834	36.550	76,41
109	ЈЗУ Универзитетска клиника за гинекологија и акушерство	316.116	233.705	73,93
110	ЈЗУ Универзитетска клиника за психијатрија	47.521	35.100	73,86

111	ЈЗУ Завод за рехабилитација на слух, говор	31.778	19.387	61,01
112	ЈЗУ Ургентен центар	51.780	21.161	40,87
	ВКУПНО:	13.701.968	9.519.811	69,48
113	Заеднички работи		84.830	

СОСТОЈБА НА ЖИРО СМЕТКИТЕ И ДОЛГОВИТЕ НА ЈЗУ ЗА ПЕРИОД ЈАНУАРИ-СЕПТЕМВРИ 2008 ГОДИНА

во (000) денари

Ред бр	ЈЗУ	Почетен месечен буџет за 2008 година	долгови-јануари 2008	жиро сметка на 31.01. 2008	долгови-фев. 2008	жиро сметка на 28.02. 2008	Долгови -март 2008	жиро сметка на 31.03. 2008	долгови-април 2008	жиро сметка на 30.04. 2008	долгови-мај 2008	жиро сметка на 31.05. 2008	долгови-јуни 2008	жиро сметка на 30.06. 2008	долгови-јули 2008	жиро сметка на 31.07. 2008	Ребала нсираи месечен буџет	долгови-август 2008	жиро сметка на 31.08. 2008	долгови-септември 2008	жиро сметка на 30.09.2008
1	Здравствена установа-Институти	10.000	69.343	3.261	80.231	1.180	77.659	4.814	69.872	2.638	60.987	1.197	65.955	3.353	60.866	3.625	11.839	73.798	1.331		
2	Стоматолошки клинички центар	9.431	28.902	30.275	26.064	24.773	23.925	22.667	24.188	20.993	25.407	21.492	24.917	20.219	22.768	19.640	9.401	22.722	19.835	22.693	19.098
3	Максифацијална хирургија	1.927	8.815	2.349	8.842	2.303	8.578	1.865	8.290	2.193	8.390	2.032	7.756	1.660	8.035	1.662	2.019	7.721	1.545	7.721	1.781
4	Клиничка болница-Битола	40.708	116.449	748	112.021	578	122.831	11.604	115.252	134	98.350	1.457	94.669	882	119.839	396	47.983	84.960	345	91.287	1.194
5	Општа болница-Гевгелија	8.020	15.138	2.606	17.523	4.001	17.355	2.886	16.293	1.824	16.578	5.527	20.796	6.522	20.741	6.271	8.600	22.957	6.434	22.366	7.822
6	Општа болница-Гостивар	16.708	49.197	2.913	52.160	1.673	50.413	1.714	53.810	1.541	46.037	369	50.088	1.650	51.999	1.430	18.139	50.405	1.707	52.432	1.018
7	Општа болница-Дебар	4.504	4.609	1.950	4.997	1.474	6.135	1.759	6.474	661	7.614	589	6.286	842	7.092	1.611	4.781	6.522	1.152	6.498	1.039
8	Општа болница-Кавадарци	8.952	19.737	1.315	20.713	348	20.578	214	21.839	122	21.048	77	21.229	364	22.051	295	10.765	19.239	403	18.164	222
9	Општа болница-Кичево	6.247	3.989	1.089	4.331	1.207	5.728	879	1.612	373	2.035	137	1.391	550	1.299	16	9.323	1.307	2.893	1.346	5.182
10	Општа болница-Кочани	7.450	10.168	715	9.048	1.111	9.235	876	9.381	642	8.653	1.232	7.029	601	9.286	708	8.557	11.407	670	11.164	316
11	Општа болница-Куманово	24.804	62.837	148	65.388	243	62.623	471	61.822	188	59.752	516	56.913	458	54.390	123	26.329	49.458	201	46.709	639
12	Општа болница-Охрид	17.443	56.789	106	67.695	219	58.682	71	60.325	197	56.497	471	52.822	82	52.750	55	19.292	47.707	302	48.699	290
13	Општа болница-Прилеп	23.288	53.622	260	55.147	489	58.298	1.011	68.386	1.822	61.635	489	61.959	705	78.053	1.271	25.043	70.841	2.518	65.045	553
14	Општа болница-Струга	9.256	29.093	72	33.055	971	30.615	430	36.593	255	37.498	112	38.573	119	39.039	145	11.972	25.423	344	24.799	838
15	Општа болница-Струмица	18.214	15.124	841	19.822	2.560	25.121	8.131	16.464	4.443	15.620	8.079	13.524	11.464	16.643	15.150	19.537	15.175	15.318	15.991	16.514
16	Клиничка болница-Тетово	32.142	82.674	4.932	82.298	4.312	78.390	5.376	72.643	3.182	61.567	3.000	55.166	5.276	68.426	3.902	31.787	44.746	6.668	42.219	5.856
17	Општа болница-Велес	16.589	49.078	226	38.802	1.848	34.512	1.317	36.044	57	31.193	232	30.672	150	27.459	61	17.496	19.893	1.328	22.352	120
18	Општа болница-Штип	20.484	111.994	376	90.765	55	90.981	19	97.468	66	92.742	127	93.366	117	94.880	193	24.503	85.588	44	84.704	690
19	Здравствен дом-Битола	11.592	20.047	36	33.989	1.583	32.750	572	31.240	2.315	31.780	1.987	29.226	2.384	24.652	2.959	12.749	24.012	5.979	20.261	8.287
20	Здравствен дом-Гевгелија	2.579	11.894	463	13.075	342	13.052	677	12.127	401	9.307	314	8.964	343	7.861	411	2.824	8.323	383	9.580	315
21	Здравствен дом-Гостивар	5.024	29.758	534	29.947	329	28.345	293	27.493	772	22.605	1.105	21.076	635	19.835	644	5.634	17.989	712	16.076	243
22	Здравствен дом-Дебар	1.282	966	341	950	130	826	164	836	81	864	24	713	23	641	79	1.542	764	151	475	19
23	Здравствен дом-Кавадарци	2.426	1.286	145	1.960	280	1.933	177	1.179	326	1.011	223	962	194	1.518	165	3.339	945	530	389	995
24	Здравствен дом-Кичево	2.671	1.849	2.809	1.298	3.522	75	3.619	93	4.379	93	5.062	93	5.520	93	5.641	2.858	93	6.741	93	6.920
25	Здравствен дом-Кочани	2.995	6.144	341	6.981	1.073	5.099	1.651	4.815	1.654	4.541	1.833	4.635	2.559	5.208	2.628	3.428	4.099	3.361	4.291	3.311
26	Здравствен дом-Крива Паланка	5.515	14.099	154	11.683	117	9.932	145	9.430	65	8.026	471	7.627	580	6.266	1.633	6.201	7.870	2.768	8.725	4.429
27	Здравствен дом-Куманово	6.526	6.081	136	7.169	571	5.884	228	4.631	107	4.205	479	3.877	1.984	3.623	2.876	7.502	3.074	4.581	2.961	7.190
28	Здравствен дом-Охрид	4.543	17.227	30	17.920	27	17.137	34	18.228	2	14.392	11	14.087	8	12.635	2	4.929	11.369	8	11.026	23
29	Здравствен дом-Прилеп	9.423	42.831	125	47.456	472	48.497	472	48.234	196	30.328	342	39.534	205	39.833	997	11.033	36.436	644	34.470	357
30	Здравствен дом-Струга	3.067	4.531	99	4.770	45	5.197	55	2.882	94	4.770	1.475	1.539	478	856	156	3.193	461	915	0	2.874
31	Здравствен дом-Струмица	4.876	19.904	60	19.709	103	18.381	80	17.317	101	14.548	178	13.859	31	12.392	51	5.338	10.485	243	8.153	119
32	Здравствен дом-Тетово	7.959	52.971	229	52.838	531	55.749	954	54.783	514	46.028	111	45.548	235	39.651	197	8.554	40.537	363	39.416	45
33	Здравствен дом-Велес	4.406	5.979	16	5.844	428	5.012	274	5.106	394	4.530	615	4.475	775	4.492	808	4.520	4.415	1.381	4.428	1.608
34	Здравствен дом-Штип	3.207	17.218	51	15.569	409	14.366	109	13.583	20	9.959	22	9.066	82	8.247	41	3.390	7.756	95	6.416	48
35	Здравствен дом-Берово	2.007	1.261	744	1.373	922	1.643	1.145	1.060	2.475	1.227	2.999	1.219	3.170	1.050	2.832	2.293	1.774	3.752	1.578	4.215
36	Здравствен дом-Македонски Брод	1.366	2.278	688	2.212	721	1.785	691	1.602	355	990	303	1.044	335	931	330	1.674	1.054	838	1.717	951
37	Здравствен дом-Валандово	2.423	1.601	480	2.077	586	1.636	528	1.299	81	1.224	251	994	256	929	356	2.674	889	767	825	760
38	Здравствен дом-Вевчани	2.989	497	6.728	470	10.481	499	10.866	523	10.590	509	11.593	260	11.612	208	11.590	2.998	369	13.734	368	5.989
39	Здравствен дом-Виница	2.336	2.346	651	2.732	868	2.471	1.095	2.262	4.494	1.953	4.552	1.728	2.684	1.670	5.076	2.686	1.937	5.312	1.433	6.232
40	Здравствен дом-Делчево	5.159	4.909	2.698	5.937	3.077	4.133	3.299	6.761	3.271	5.615	4.464	6.541	2.951	6.719	2.847	5.611	5.849	3.639	4.915	3.760
41	Здравствен дом-Демир Хисар	1.474	336	360	577	57	636	20	692	17	519	28	671	14	811	12	1.846	601	18	332	13
42	Здравствен дом-Кратово	1.534	1.812	112	2.138	108	2.372	77	2.314	78	1.979	87	2.100	78	2.229	32	2.027	1.849	92	1.738	26

43	Здравствен дом Крушево	1.417	4.523	144	4.468	169	4.469	88	4.399	91	4.270	136	4.367	126	4.188	140	2.162	4.154	311	3.431	326
44	Здравствен дом Неготино	3.978	5.744	604	6.022	378	6.132	90	6.323	92	5.289	334	4.864	87	4.914	98	4.762	3.817	9	3.865	479
45	Здравствен дом-Пехчево	1.227	2.713	153	2.636	73	2.583	63	2.454	203	2.449	210	2.539	93	2.467	37	1.490	2.378	50	2.047	490
46	Здравствен дом Пробиштип	1.885	614	322	127	455	0	659	0	1.171	0	1.391	0	1.667	0	1.730	2.290	0	2.507	0	3.063
47	Здравствен дом Радовиш	2.873	3.562	414	2.116	380	1.354	185	1.581	182	1.804	148	1.505	95	1.286	24	3.383	1.222	298	361	390
48	Здравствен дом Ресен	3.799	12.221	184	12.069	258	13.400	1.546	13.077	182	10.353	361	10.046	353	9.871	246	4.830	7.699	370	6.212	141
49	Здравствен дом Рогуче	1.432	764	508	881	709	802	650	925	865	641	992	614	1.324	909	1.399	1.528	941	1.390	737	1.640
50	Здравствен дом Свети Николе	2.481	1.070	1.074	895	690	732	690	601	566	376	374	345	397	429	304	3.002	382	690	460	1.024
51	Здравствен дом Скопје	53.741	24.097	12.945	24.734	10.836	26.733	13.866	26.937	6.981	29.287	8.486	30.796	8.539	32.866	7.083	46.181	36.013	8.129	38.234	10.994
52	Здравствен дом Железничари	3.636	2.292	4.945	2.279	4.354	2.510	3.536	2.630	913	2.190	428	1.248	418	774	358	4.041	748	1.712	661	2.684
53	Здравствена станица Св. Кирил и Методиј	811	0	505	0	827	0	536	0	1.700	0	108	0	202	0	211	1.147	0	1.571	0	2.277
54	Здравствена станица- Рудници и Железарница	9.311	8.148	12.515	7.710	13.637	4.664	12.557	4.191	12.245	5.512	3.301	3.932	2.574	5.256	3.879	9.434	3.109	3.478	3.129	5.297
55	Клиничка болница по хируршки болести-Св. Наум Охридски-Скопје	17.185	69.698	2.674	74.400	786	61.289	599	60.729	925	55.311	552	56.663	2.239	57.083	1.030	17.827	52.891	897	53.925	477
56	Специјална болница по гинекологија и акушерство- Чаир Скопје	8.691	30.473	2.955	32.127	1.761	30.787	2.944	15.792	2.691	11.374	957	10.236	3.547	10.159	1.997	9.772	11.462	4.500	12.533	4.822
57	Институт за белодробни заболувања кај децата Козле	5.313	10.543	824	10.912	645	10.962	209	11.890	504	10.269	228	10.669	376	11.901	170	5.779	11.722	431	11.070	248
58	Психијатриска болница- Скопје	16.246	5.309	24.943	5.473	25.096	11.985	29.124	12.952	30.309	14.892	24.492	14.541	27.150	2.925	17.671	17.308	2.324	17.993	2.255	19.899
59	Психијатриска болница Демир Хисар	6.834	1.274	6.548	2.782	4.066	4.683	4.076	5.814	4.677	5.841	4.729	5.602	1.957	5.936	1.038	8.277	4.704	1.618	5.869	92
60	Психијатриска болница Негорици	3.296	7.391	15	6.595	11	6.499	145	7.328	1	7.089	1.490	5.823	30	6.075	176	3.728	4.778	1.107	4.433	1.400
61	Специјална болница за белодробни заболувања и туберкулоза- Јасеново Велес	2.265	3.669	527	3.848	372	3.981	418	3.999	525	3.980	517	3.812	516	3.427	377	2.821	3.018	596	2.425	522
62	Специјална болница за ортопедија и трауматологија "Св. Еразмо" Охрид	11.470	11.833	23.329	19.777	25.559	24.291	26.252	21.750	22.196	21.029	24.301	24.490	29.156	23.612	24.560	12.286	24.751	29.118	24.273	27.326
63	Институт за белодробни заболувања и туберкулоза-Скопје	3.288	16.816	7.023	16.602	5.373	16.686	4.244	17.092	5.011	17.381	2.989	16.394	1.429	16.443	1.580	3.616	16.443	4.524	15.324	4.160
64	Специјална болница за ТБЦ, Лешок-Тетово	1.000	1.492	1.710	1.594	1.370	1.537	1.165	1.587	1.196	1.566	1.103	1.778	1.124	1.906	1.428	1.556	1.818	1.369	1.822	2.110
65	Завод за медицинска рехабилитација Скопје	4.831	1.622	2.505	584	2.245	500	2.514	954	2.635	883	1.420	203	1.687	348	1.139	4.748	131	1.264	461	1.778
66	Завод за рехабилитација на слух говор и глас -Битола	973	33	1.180	52	1.286	50	1.423	151	1.290	51	1.246	35	1.375	40	1.412	988	26	1.553	26	1.648
67	Завод за превенција лекување и рехабилитација на кардиоваскуларни заболувања Охрид	5.705	1.745	4.154	1.745	7.960	1.745	10.655	1.745	10.853	1.747	12.101	1.746	13.825	1.740	15.093	7.715	1.740	12.558	1.714	10.869
68	Завод за рехабилитација Огешево	1.550	1.937	3.043	2.152	2.836	2.416	2.629	2.368	2.580	2.706	2.496	3.106	2.738	2.479	2.173	2.356	1.762	2.204	1.171	2.564
69	Геронтолошки Завод - Скопје	5.316	0	14.635	0	11.549	0	6.341	0	5.381	0	3.860	0	4.041	0	4.304	6.482	0	4.662	0	6.299

70	Завод за нефрологија Струга	13.981	13.217	3.878	26.385	4.091	22.623	2.623	24.522	3.196	24.760	3.509	23.080	2.027	25.622	2.505	15.919	22.289	2.540	19.473	2.412
71	Републички завод за трансфузија - Скопје	4.810	3.988	5.139	24.705	5.685	6.281	5.303	6.908	4.116	7.027	5.239	7.279	6.603	7.586	7.901	4.779	7.130	7.979	9.032	7.545
72	Републички завод за здравствена заштита- Скопје	1.492	11.476	40.547	9.002	34.851	7.264	35.421	7.241	27.161	14.231	28.602	16.343	22.837	11.041	16.080	1.351	8.913	18.870	10.684	17.452
73	Завод за здравствена заштита-Битола	1.624	255	3.108	578	2.916	413	2.294	317	2.249	554	3.143	228	2.459	116	2.326	1.804	486	2.816	788	2.485
74	Завод за здравствена заштита-Велес	1.255	2.330	4.910	3.006	5.129	1.210	5.716	1.073	4.638	1.328	6.146	1.329	5.780	1.580	5.133	1.630	1.675	6.198	2.051	6.116
75	Завод за здравствена заштита-Кочани	714	509	1.592	709	1.176	697	676	1.001	833	864	1.709	1.089	1.036	1.093	640	777	985	1.381	1.190	750
76	Завод за здравствена заштита-Прилеп	934	427	1.931	1.026	1.825	596	1.303	524	2.278	500	3.275	676	3.384	624	2.984	922	526	3.757	774	3.481
77	Завод за здравствена заштита Куманово	1.073	414	1.442	870	976	803	2.004	1.063	1.931	931	2.780	537	2.176	787	1.586	1.199	618	1.615	684	2.401
78	Завод за здравствена заштита-Скопје	2.260	768	8.693	2.177	6.010	2.922	4.507	3.277	3.679	4.901	4.773	5.285	3.909	5.593	4.415	2.453	3.417	4.132	3.081	3.082
79	Завод за здравствена заштита-Струмица	752	100	2.274	280	1.795	300	1.400	350	1.570	350	2.614	300	2.538	340	2.124	805	290	2.678	200	1.990
80	Завод за здравствена заштита-Тетово	1.319	0	5.794	0	5.212	0	4.843	0	4.520	0	5.622	0	4.798	0	4.196	1.405	233	5.590	268	4.162
81	Завод за здравствена заштита ШТИП	814	5.179	563	5.825	147	5.695	300	6.054	130	5.523	605	6.090	505	5.324	761	892	4.739	779	4.302	1.041
82	Завод за здравствена заштита Охрид	936	356	2.458	667	1.709	1.009	1.839	1.099	1.828	385	2.215	589	1.965	797	1.727	1.067	332	2.238	58	1.800
83	ЈЗУ Клиника за радиологија	8.801	20.572	5.571	21.343	9.565	30.843	14.217	27.271	12.403	14.988	13.749	13.535	21.131	7.540	9.256	10.396	8.623	9.333	7.179	16.260
84	ЈЗУ Клиника за радиотерапија и онкологија	49.425	340	51.308	384	36.080	1.033	55.843	4.698	55.357	2.722	13.970	1.451	55.850	1.129	33.995	52.559	1.358	71.411	548	23.930
85	ЈЗУ Клиника за кардиологија	23.420	4.823	18.716	5.873	34.474	20.543	50.364	10.584	29.156	3.320	34.671	19.251	41.378	29.025	34.493	24.171	17.442	46.469	1.643	50.274
86	ЈЗУ Клиника за биохемија	4.412	10.454	2.143	9.995	3.528	10.685	2.918	10.742	285	12.849	427	14.518	548	13.799	727	7.079	12.485	1.511	9.006	814
87	ЈЗУ Клиника за нефрологија	11.345	1.955	3.747	4.470	3.629	4.470	4.842	14.838	853	11.545	676	13.709	804	14.606	990	19.996	14.244	1.030	15.587	916
88	ЈЗУ Клиника за гастроентерохепатологија	4.571	6.290	3.385	5.685	3.259	6.922	4.414	7.779	3.993	7.700	4.328	7.919	5.882	9.427	3.821	7.072	10.482	8.532	9.388	9.509
89	ЈЗУ Клиника за пулмологија и алергологија	4.159	5.700	2.469	4.668	3.326	5.530	3.922	3.555	2.183	3.748	1.759	3.799	1.092	2.990	469	4.512	2.554	506	2.848	1.037
90	ЈЗУ Клиника за ендокринологија	2.696	1.819	1.364	2.564	1.904	3.016	2.217	3.202	1.839	2.817	2.013	2.909	2.382	3.597	3.845	15.322	2.634	2.128	2.285	1.889
91	ЈЗУ Клиника за ревматологија	3.044	2.002	527	6.955	244	10.746	142	13.168	117	14.213	268	14.692	500	14.482	411	3.914	14.267	1.342	16.571	157
92	ЈЗУ Клиника за хематологија	21.379	64.363	3.759	71.128	19.411	14.205	17.885	57.219	5.855	37.939	3.867	15.544	21.392	16.326	17.188	35.536	17.428	36.681	17.188	47.996
93	ЈЗУ Клиника за токсикологија	2.784	1.348	2.030	664	2.280	3.170	2.442	1.154	2.349	1.435	2.197	1.105	2.501	778	1.754	2.966	924	1.855	1.034	1.307
94	ЈЗУ Клиника за детски болести	23.881	10.637	11.410	0	5.418	0	714	0	907	0	4.914	1.864	14.329	339	4.611	23.963	913	11.271	902	9.509
95	ЈЗУ Клиника за инфективни болести и фебрилни состојби	10.203	5.235	10.212	10.830	9.751	8.931	9.653	15.659	9.007	1.068	5.584	1.536	921	1.843	824	10.344	2.599	1.538	10.209	3.654
96	ЈЗУ Клиника за дерматологија	2.558	479	371	445	157	471	304	3.829	312	4.429	456	4.600	513	5.256	194	2.815	5.617	272	5.884	54
97	ЈЗУ Клиника за неврологија	18.185	11.424	14.982	10.244	15.285	10.633	15.448	10.593	17.239	10.340	18.815	10.939	21.915	5.459	11.437	18.222	15.917	25.139	11.077	26.812
98	ЈЗУ Клиника за трауматологија	3.604	2.694	2.740	4.206	3.312	3.756	3.224	2.423	1.689	5.032	1.783	2.332	2.851	2.894	1.485	4.934	2.938	2.006	3.138	877

99	ЈЗУ Клиника за урологија	4.168	3.721	2.468	648	2.970	0	1.409	8.502	1.268	9.909	1.915	13.032	2.453	14.516	3.662	5.061	10.660	2.892	11.350	409
100	ЈЗУ Клиника за неврохирургија	6.930	14.698	5.212	12.579	8.056	1.778	9.181	2.780	12.076	4.413	13.287	4.250	14.162	5.278	15.976	7.166	3.443	19.416	4.288	16.839
101	ЈЗУ Клиника за дигестивна хирургија	5.503	13.390	4.196	13.126	6.109	13.828	7.361	20.595	8.672	4.765	6.903	4.814	10.438	2.517	6.705	5.602	2.361	7.451	1.837	6.568
102	ЈЗУ Клиника за торакална и васкуларна хирургија	3.874	0	2.162	0	4.317	0	5.266	0	5.966	5.430	7.007	9.424	4.669	20.698	4.095	4.504	10.676	3.073	23.961	382
103	ЈЗУ Клиника за пластична и реконструктивна хирургија	2.231	3.983	733	5.045	894	5.627	1.233	6.244	953	8.046	374	9.963	464	10.899	261	5.215	11.705	1.640	6.577	1.551
104	ЈЗУ Клиника за детска хирургија	2.560	3.616	2.335	5.365	2.681	0	0	5.409	3.849	7.735	4.449	8.140	5.251	7.917	2.739	3.248	7.223	3.056	9.192	2.366
105	ЈЗУ Клиника за анестезија и реанимација (КАРИЛ)	8.470	19.625	7.288	21.043	8.315	9.098	7.923	10.642	10.493	9.829	7.072	11.547	9.481	12.388	8.980	8.480	4.754	11.912	4.693	10.501
106	ЈЗУ Клиника за ортопедски болести	8.883	5.748	3.322	5.289	5.174	5.536	4.789	3.992	3.707	5.415	6.204	2.319	7.470	2.195	7.159	8.781	1.256	4.539	1.412	5.707
107	ЈЗУ Клиника за уво, нос и грло	4.291	2.670	3.260	2.764	2.675	3.489	3.269	2.815	3.697	2.159	3.843	3.673	4.073	3.306	3.578	4.745	2.626	4.447	2.455	187
108	ЈЗУ Клиника за очни болести	3.432	1.759	3.318	1.633	2.787	1.494	3.136	2.073	2.916	1.882	2.991	3.378	3.309	5.494	2.857	3.500	5.711	2.819	5.812	127
109	ЈЗУ Клиника за гинекологија и акушерство	23.397	13.256	15.411	18.826	11.096	11.423	8.533	10.959	2.013	13.936	6.795	12.381	9.622	9.955	2.065	27.546	12.017	9.822	9.203	11.852
110	ЈЗУ Клиника за психијатрија	2.352	0	4.600	345	4.537	933	3.595	1.015	3.545	1.126	3.215	1.659	3.148	2.841	669	4.132	765	672	765	880
111	ЈЗУ Завод за рехабилитација на слух, говор и глас	1.650	1.690	59	2.218	395	2.095	182	1.848	354	1.634	584	1.026	127	1.144	328	2.553	431	493	552	1.186
112	ЈЗУ Ургентен центар	4.202	109	4.007	1.104	6.163	1.448	8.250	0	10.188	0	11.396	0	14.133	0	15.157	4.206	0	16.477	0	18.297
	вкупно:	862.477	1.558.385	478.024	1.644.825	489.122	1.537.372	541.438	1.589.532	461.448	1.418.136	439.766	1.416.437	543.985	1.454.141	440.683	979.260	1.306.538	595.260	1.209.462	561.484

ИЗВЕШТАЈ

за ПОТРОШЕНИТЕ СРЕДСТВА од сметка 4235 за лекови и медицински материјали
за период јануари-септември 2008год.

(000)

Р бр.	Конто	Опис	Јануари	Февруари	Март	Април	Мај	јуни	јули	август	септември	Кумулатив јан- септември	% на учество
1	2	3	4	5	6	7	8	9	10	11	12	13	14
1	4235101	Лекови потрошени за лекување на болни во здравствените установи-ампули	85.186	80.626	81.903	87.410	82.960	89.331	85.380	82.237	85.813	760.846	32,26
2	4235102	Лекови издадени на рецепт во аптеки-инсулини	26.334	28.192	29.522	27.673	16.742	17.240	15.450	16.867	15.874	193.894	8,22
3	4235103	Лекови продадени во аптеките-комерцијална продажба	1.733	1.691	1.433	1.592	1.561	1.681	1.080	1.646	659	13.076	0,55
4	423520	Вакцини	906	790	369	364	432	375	1.069	918	1.096	6.319	0,27
5	423530	Стоматолошки материјали	170	2.261	2.002	1.002	1.237	1.393	1.235	355	657	10.312	0,44
6	423540	Ортопедски средства и имплантанти	4.908	6.310	1.532	1.915	3.364	5.500	3.151	13.281	6.176	46.137	1,96
7	423550	Санитетски материјали	4.803	5.420	4.774	5.682	5.622	4.981	5.676	5.190	5.543	47.691	2,02
8	4235901	Потрошени материјали за дијализа	28.217	26.754	27.779	27.442	23.938	29.026	27.510	24.846	28.103	243.615	10,33
9	4235902	Лабораториски и фотолабораториски материјали	19.907	23.817	28.061	33.992	35.491	33.255	38.695	31.281	25.015	269.514	11,43
10	4235903	Рендген филмови	3.136	3.699	3.115	3.322	3.072	3.069	3.039	3.629	3.679	29.760	1,26
11	4235904	Контарсни средства	1.057	575	1.021	835	592	2.093	800	1.175	999	9.147	0,39
12	4235905	Катетри и водичи	3.185	5.125	3.896	4.361	4.294	10.582	5.381	5.019	4.772	46.615	1,98
13	4235906	Материјали за терапија и рехабилитација	262	429	435	363	9	473	489	596	551	3.607	0,15
14	4235907	Материјали за произв. на инфузиони раствори, гал.лаб. и др.	980	1.295	1.357	2.437	1.420	1.558	3.348	1.893	1.301	15.589	0,66
15	4235908	Цитостатика	45.789	55.048	49.841	37.703	65.150	47.423	58.553	47.690	51.607	458.804	19,45
16	4235909	Други неспомнати медицински материјали	19.223	19.664	23.943	20.387	23.189	23.382	22.169	22.641	29.006	203.604	8,63
		ВКУПНО	245.796	261.696	260.983	256.480	269.073	271.362	273.025	259.264	260.851	2.358.530	100,00

Во периодот јануари-септември 2008 година потрошените средства за лекови и медицински материјали изнесуваат 2.358.530 илјади денари. Потрошените средства за лекови и медицински материјали споредени со истиот период од 2007 година (износ 2.787.059 илјади денари) бележат намалување од 15,38%.

ИЗВЕШТАЈ
за ПОТРОШЕНИТЕ СРЕДСТВА од сметка 4235 за лекови и медицински материјали
за 2008 година

во (000) денари

Ред.бр	ЈЗУ	јан	фев	март	април	мај	јуни	јули	август	септември	кумулатив јан- септември	Индекс септември/ август	% на учество
1	Медицински факултет-Институти	2.279	4.644	3.762	4.350	7.608	5.043	10.390	5.253	0	43.329	0,00	1,84
2	Стоматолошки клинички центар	0	1.793	1.675	911	1.055	1.226	1.139	297	512	8.608	172,39	0,36
3	Максилофацијална хирургија	112	148	135	277	112	152	175	73	192	1.376	263,01	0,06
4	Клиничка болница-Битола	10.922	10.084	13.747	12.110	11.574	11.209	14.039	9.206	12.055	104.946	130,95	4,45
5	Општа болница-Гевгелија	2.170	1.445	2.718	2.491	1.441	2.256	1.484	4.237	953	19.195	22,49	0,81
6	Општа болница-Гостивар	4.485	6.038	5.396	6.194	5.965	4.897	5.077	5.366	5.709	49.127	106,39	2,08
7	Општа болница-Дебар	674	1.013	797	802	1.066	1.039	823	1.739	1.224	9.177	70,39	0,39
8	Општа болница-Кавадарци	2.861	2.873	2.734	3.799	2.785	2.720	3.252	2.371	2.534	25.929	106,87	1,10
9	Општа болница-Кичево	2.034	1.301	2.366	1.724	1.700	1.653	1.641	1.506	1.605	15.530	106,57	0,66
10	Општа болница-Кочани	2.030	1.451	1.626	1.880	1.957	1.949	1.955	1.234	1.839	15.921	149,03	0,68
11	Општа болница-Куманово	7.494	7.658	8.285	7.908	7.432	7.405	6.080	5.933	7.826	66.021	131,91	2,80
12	Општа болница-Охрид	5.834	5.483	5.991	5.411	5.210	4.648	3.779	4.136	3.402	43.894	82,25	1,86
13	Општа болница-Прилеп	7.313	6.183	6.170	8.149	4.742	6.484	6.034	3.850	4.228	53.153	109,82	2,25
14	Општа болница-Струга	2.421	2.127	2.622	1.815	2.260	3.099	2.846	2.823	3.671	23.684	130,04	1,00
15	Општа болница-Струмица	4.969	5.531	5.614	5.759	5.068	5.498	7.049	3.892	5.835	49.215	149,92	2,09
16	Клиничка болница-Тетово	10.214	9.861	10.305	10.025	9.959	9.204	9.372	8.766	10.509	88.215	119,88	3,74
17	Општа болница-Велес	3.236	2.565	3.671	3.645	3.436	4.064	3.385	3.653	3.492	31.147	95,59	1,32
18	Општа болница-Штип	4.087	4.991	4.767	5.416	6.878	6.118	5.413	4.591	4.592	46.853	100,02	1,99
19	Здравствен дом-Битола	2.252	2.493	2.451	2.340	2.537	2.479	2.406	2.443	2.489	21.890	101,88	0,93
20	Здравствен дом-Гевгелија	122	58	166	113	122	114	313	309	83	1.400	26,86	0,06
21	Здравствен дом-Гостивар	680	705	769	853	665	610	628	632	607	6.149	96,04	0,26
22	Здравствен дом-Дебар	56	26	41	33	27	23	52	52	71	381	136,54	0,02
23	Здравствен дом-Кавадарци	88	150	138	33	82	63	44	60	76	734	126,67	0,03
24	Здравствен дом-Кичево	160	127	98	129	98	126	130	140	136	1.144	97,14	0,05
25	Здравствен дом-Кочани	1.132	1.026	1.046	1.012	1.022	966	1.101	718	1.113	9.136	155,01	0,39
26	Здравствен дом-Крива Паланка	1.387	939	1.245	1.475	881	1.372	1.649	1.129	1.736	11.813	153,76	0,50
27	Здравствен дом-Куманово	147	170	159	202	135	216	189	76	219	1.513	288,16	0,06
28	Здравствен дом-Охрид	90	190	183	220	174	46	141	182	109	1.335	59,89	0,06
29	Здравствен дом-Прилеп	2.955	2.961	2.277	1.970	2.611	2.373	2.390	2.443	2.581	22.561	105,65	0,96
30	Здравствен дом-Струга	124	79	112	59	86	79	105	171	77	892	45,03	0,04
31	Здравствен дом-Струмица	223	115	143	201	129	270	141	147	97	1.466	65,99	0,06
32	Здравствен дом-Тетово	180	576	515	319	452	251	148	179	274	2.894	153,07	0,12
33	Здравствен дом-Велес	86	79	157	102	329	107	80	146	66	1.152	45,21	0,05

34	Здравствен дом-Штип	311	58	136	139	139	175	85	71	473	1.587	666,20	0,07
35	Здравствен дом-Берово	381	466	432	373	375	401	361	441	446	3.676	101,13	0,16
36	Здравствен дом-Македонски Брод	124	90	130	98	101	106	131	104	92	976	88,46	0,04
37	Здравствен дом-Валандово	317	327	353	353	430	556	114	401	595	3.446	148,38	0,15
38	Здравствен дом-Вевчани	357	367	401	400	371	366	342	411	374	3.389	91,00	0,14
39	Здравствен дом-Виница	504	524	467	401	465	496	443	404	528	4.232	130,69	0,18
40	Здравствен дом - Делчево	2.007	1.701	1.945	1.554	1.884	1.850	1.783	1.204	1.954	15.882	162,29	0,67
41	Здравствен дом - Демир Хисар	184	174	154	169	150	143	169	137	187	1.467	136,50	0,06
42	Здравствен дом - Кратово	235	181	197	132	146	200	135	212	212	1.650	100,00	0,07
43	Здравствен дом - Крушево	328	143	195	351	207	168	198	291	163	2.044	56,01	0,09
44	Здравствен дом - Неготино	692	637	640	600	636	602	589	532	560	5.488	105,26	0,23
45	Здравствен дом - Пехчево	133	53	126	159	160	129	173	165	99	1.197	60,00	0,05
46	Здравствен дом - Пробиштип	356	306	342	366	453	329	349	303	351	3.155	115,84	0,13
47	Здравствен дом - Радовиш	843	851	755	874	846	799	800	561	654	6.983	116,58	0,30
48	Здравствен дом - Ресен	373	362	509	438	384	318	314	304	305	3.307	100,33	0,14
49	Здравствен дом - Ростуше	211	228	219	235	182	184	146	185	168	1.758	90,81	0,07
50	Здравствен дом - Свети Николе	377	286	401	646	476	391	281	393	500	3.751	127,23	0,16
51	Здравствен дом - Скопје	9.880	12.560	16.027	15.600	2.583	2.288	2.216	288	4.951	66.393	1.719,10	2,82
52	Здравствен дом - Железничар	623	372	601	559	978	617	641	1.026	560	5.977	54,58	0,25
53	Здравствена станица-Св. Кирил и Методиј	97	79	202	107	191	30	19	0	0	725		0,03
54	Здравствена станица-Рудници и Железарница	5.767	6.667	5.386	5.012	3.845	7.010	4.243	4.119	4.593	46.642	111,51	1,98
55	Клиника по хируршки болести Св. Наум Охридски-Скопје	941	4.884	3.238	3.658	3.625	1.876	5.085	4.473	3.780	31.560	84,51	1,34
56	Специјална болница по гинекологија и акушерство-Чаир-Скопје	700	1.013	826	1.168	672	617	1.009	564	658	7.227	116,67	0,31
57	Институт по белодробни заболувања кај децата-Козле-Скопје	779	1.053	547	839	460	377	277	259	589	5.180	227,41	0,22
58	Психијатриска болница - Скопје	2.066	1.749	1.440	1.655	1.693	1.821	3.123	1.613	1.779	16.939	110,29	0,72
59	Психијатриска болница-Демир Хисар	828	840	666	778	714	1.328	1.605	1.599	1.400	9.758	87,55	0,41
60	Психијатриска болница-Негорци	6	178	249	277	210	219	235	307	253	1.934	82,41	0,08
61	Специјална болница по белодробни заболувања-Јасеново-Велес	149	152	214	218	191	185	154	138	209	1.610	151,45	0,07
62	Специјална болница по ортопедија и трауматологија-Св.Еразмо -Охрид	4.056	4.296	1.889	3.566	1.823	4.097	2.499	24.067	2.415	48.708	10,03	2,07
63	Институт за ТБЦ-Скопје	427	347	358	210	220	299	489	480	498	3.328	103,75	0,14
64	Специјална болница за ТБЦ-Лешок - Тетово	137	160	158	150	164	107	79	110	135	1.200	122,73	0,05
65	Завод за медицинска рехабилитација Скопје	18	13	20	24	14	21	18	19	24	171	126,32	0,01

66	Завод за рехабилитација на слух, говор и глас-Битола	0	1	0	5	3	3	2	0	0	14		0,00
67	Завод за превенција, лекување и рехабилитација на кардиоваскуларни заболувања-Охрид	1.423	2.301	1.969	2.840	1.221	14.230	3.918	3.369	2.198	33.469	65,24	1,42
68	Завод за рехабилитација-Отешево	43	8	14	5	0	15	96	28	58	267	207,14	0,01
69	Геронтолошки завод -Скопје	823	896	937	833	889	816	977	710	810	7.691	114,08	0,33
70	Завод за нефрологија -Струга	7.146	7.095	7.931	7.624	7.383	7.900	7.786	7.755	7.787	68.407	100,41	2,90
71	Републички завод за трансфузија -Скопје	695	4.780	2.856	3.454	3.884	3.460	3.696	3.116	4.299	30.240	137,97	1,28
72	Републички завод за здравствена заштита-Скопје	299	420	1.782	777	5.422	1.664	7.786	3.920	0	22.070	0,00	0,94
73	Завод за здравствена заштита -Битола	598	7	322	484	896	513	543	714	380	4.457	53,22	0,19
74	Завод за здравствена заштита -Велес	144	308	51	285	244	191	322	231	287	2.063	124,24	0,09
75	Завод за здравствена заштита -Кочани	283	347	375	414	777	334	235	328	328	3.421	100,00	0,15
76	Завод за здравствена заштита -Прилеп	0	425	335	406	184	327	214	170	179	2.240	105,29	0,09
77	Завод за здравствена заштита -Куманово.	267	320	543	330	93	466	33	142	92	2.286	64,79	0,10
78	Завод за здравствена заштита -Скопје	362	622	364	366	487	269	975	1.249	783	5.477	62,69	0,23
79	Завод за здравствена заштита -Струмица	150	280	290	250	274	190	340	290	200	2.264	68,97	0,10
80	Завод за здравствена заштита -Тетово	15	344	194	579	193	303	123	249	408	2.408	163,86	0,10
81	Завод за здравствена заштита -Штип	554	433	473	267	178	762	199	705	423	3.994	60,00	0,17
82	Завод за здравствена заштита -Охрид	127	124	235	104	130	135	132	81	158	1.226	195,06	0,05
83	ЈЗУ Универзитетска клиника за радиологија	2.277	2.099	1.977	1.391	2.120	1.950	1.668	2.324	2.767	18.573	119,06	0,79
84	ЈЗУ Универзитетска клиника за радиотерапија и онкологија	32.454	42.126	37.722	23.747	50.187	31.857	44.604	36.883	36.933	336.513	100,14	14,27
85	ЈЗУ Универзитетска клиника за кардиологија	10.500	10.500	10.500	10.500	10.500	10.500	10.500	10.500	10.500	94.500	100,00	4,01
86	ЈЗУ Универзитетска клиника за биохемија	3.006	1.951	1.865	2.044	2.098	6.131	1.448	1.498	2.527	22.568	168,69	0,96
87	ЈЗУ Универзитетска клиника за нефрологија	8.405	8.799	7.733	8.127	6.726	6.700	8.728	7.433	8.715	71.366	117,25	3,03
88	ЈЗУ Универзитетска клиника за гастроентерохепатологија	1.054	814	617	751	1.569	2.386	585	898	1.499	10.173	166,93	0,43
89	ЈЗУ Универзитетска клиника за пулмологија и алергологија	680	428	404	357	382	403	433	410	812	4.309	198,05	0,18
90	ЈЗУ Универзитетска клиника за ендокринологија	658	473	648	716	410	171	305	202	273	3.856	135,15	0,16
91	ЈЗУ Универзитетска клиника за ревматологија	2.443	3.094	3.295	2.682	2.970	2.333	1.816	1.463	3.131	23.227	214,01	0,98

92	ЈЗУ Универзитетска клиника за хематологија	14.214	12.792	13.289	11.782	14.380	18.158	14.014	13.733	19.372	131.734	141,06	5,59
93	ЈЗУ Универзитетска клиника за токсикологија	520	367	515	503	377	429	391	473	373	3.948	78,86	0,17
94	ЈЗУ Универзитетска клиника за детски болести	8.336	4.370	7.236	11.098	8.600	12.098	10.012	3.784	8.219	73.753	217,20	3,13
95	ЈЗУ Универзитетска клиника за инфективни болести и фебрилни состојби	2.653	1.970	1.924	2.597	1.948	2.693	6.616	3.038	4.434	27.873	145,95	1,18
96	ЈЗУ Универзитетска клиника за дерматологија	42	104	61	128	257	111	145	136	108	1.092	79,41	0,05
97	ЈЗУ Универзитетска клиника за неврологија	11.778	10.171	10.643	10.766	10.392	10.453	5.852	14.946	10.470	95.471	70,05	4,05
98	ЈЗУ Универзитетска клиника за трауматологија	3.923	1.011	393	2.078	2.006	1.159	1.234	1.376	3.139	16.319	228,13	0,69
99	ЈЗУ Универзитетска клиника за урологија	1.189	1.472	1.143	1.549	1.618	907	2.132	1.135	1.452	12.597	127,93	0,53
100	ЈЗУ Универзитетска клиника за неврохирургија	2.489	2.345	1.221	856	1.036	790	626	1.113	834	11.310	74,93	0,48
101	ЈЗУ Универзитетска клиника за дигестивна хирургија	1.032	518	756	624	2.907	1.693	1.777	1.528	3.198	14.033	209,29	0,59
102	ЈЗУ Универзитетска клиника за торокална и васкуларна хирургија	781	1.063	581	1.318	1.197	1.203	1.077	339	583	8.142	171,98	0,35
103	ЈЗУ Универзитетска клиника за пластична и реконструктивна хирургија	208	174	250	199	199	217	293	269	243	2.052	90,33	0,09
104	ЈЗУ Универзитетска клиника за детска хирургија	0	0	0	152	65	109	123	324	382	1.155	117,90	0,05
105	ЈЗУ Универзитетска клиника за анестезија, реанимација и интензивно лекување.(КАРИЛ)	2.751	2.593	2.713	2.795	2.630	3.365	3.040	3.536	3.419	26.842	96,69	1,14
106	ЈЗУ Универзитетска клиника за ортопедски болести	774	669	545	547	1.431	1.068	601	469	2.516	8.620	536,46	0,37
107	ЈЗУ Универзитетска клиника за уво нос и грло	522	2.790	255	491	307	459	312	274	350	5.760	127,74	0,24
108	ЈЗУ Универзитетска клиника за очни болести	166	169	157	188	330	173	105	125	133	1.546	106,40	0,07
109	ЈЗУ Универзитетска клиника за гинекологија и акушерство	2.725	3.742	4.504	6.400	5.514	5.721	4.149	3.821	5.531	42.107	144,75	1,79
110	ЈЗУ Универзитетска клиника за психијатрија	89	113	86	56	77	247	1.271	944	835	3.718	88,45	0,16
111	ЈЗУ Завод за рехабилитација на слух,говор и глас-Скопје	0	0	0	0	2	1	0	0	0	3		0,00
112	ЈЗУ Ургентен центар	174	268	175	179	194	435	236	299	296	2.256	99,00	0,10
	Вкупно	245.796	261.696	260.983	256.480	269.073	271.362	273.025	259.264	260.851	2.358.530	100,61	100,00

ИЗВЕШТАЈ
за вкупните обврски на здравствени установи
за 2008 година

Р бр.	Конто	Опис	АОП	31.01.08	28.02.08	31.03.08	30.04.08	31.05.2008	30.06.2008	31.07.2008	31.08.2008	30.09.2008	Индекс септ/јан	% на зголемување/ намалување на вк. обврски во однос на јануари 2008	% на учество во вкупните обврски
1	2	3	4	5	6	7	8	9	10	11	12	13	14	15	16
1		ОБВРСКИ ВКУПНО (2+3+4+5+6+7+8)	00	2.340.926	2.346.937	2.339.820	2.302.504	2.137.943	2.259.062	2.265.797	2.110.875	2.019.644	86,28	-13,72	100,00
2		Обврски према добавувачи за лекови и медицински материјали	01	501.676	571.807	702.035	760.465	736.946	853.568	901.786	859.708	807.686	161,00	61,00	39,99
3		По тендери од ФЗОМ (лекови и медицински материјали)	02	712.587	678.355	522.331	433.322	395.792	394.881	375.407	352.716	305.666	42,90	-57,10	15,13
4		Обврски за инвестиции	03	34.476	33.194	36.564	42.810	30.646	27.152	38.199	34.379	29.992	86,99	-13,01	1,49
5		Обврски за вработени по договор на дело	04	15.206	11.977	11.337	11.785	9.867	9.413	6.107	7.059	6.213	40,86	-59,14	0,31
6		Обврски спрема други ЈЗУ	05	237.230	242.560	227.871	242.657	243.891	246.670	260.135	251.527	264.086	111,32	11,32	13,08
7		Други обврски на ЈЗУ	06	659.727	681.004	690.915	640.440	541.792	521.507	458.886	394.906	389.048	58,97	-41,03	19,26
8		Обврски према ФЗО за наплата на партиципација (Почнувајќи од м.август овој податок е само за евиденција бидејќи партиципацијата останува на користење на ЈЗУ)	07	180.024	128.040	148.767	171.025	179.009	205.871	225.277	210.580	216.953	120,51	20,51	10,74

Вкупните обврски на Јавните здравствени установи на 30.09.2008 година изнесуваат 2.019.644 илјади денари, кои споредени со состојбата на 30.09.2007 година (износ 3.003.817 илјади денари) се намалени за 32,76% што е резултат на превземените мерки од страна на јавните здравствени установи и Фондот.

ИЗВЕШТАЈ
за вкупните обврски по здравствените установи
за 2008 година

во (000) денари

Ред. бр	ЈЗУ	јан	фев	март	април	мај	јуни	јули	август	септември	Индекс сеп/јан	% на зголемување/ намалување на вк. обврски во однос на јануари 2008	% на учество во вкупните обврски
1	Медицински факултет-Институти	69.342	80.232	77.659	69.872	60.987	65.955	60.866	73.799				
2	Стоматолошки клинички центар	28.902	26.064	23.925	24.188	25.407	24.917	22.768	22.722	22.693	78,52	-21,48	1,12
3	Максифацијална хирургија	8.883	8.842	8.579	8.290	8.680	8.656	8.621	8.559	8.483	95,50	-4,50	0,42
4	Клиничка болница-Битола	135.713	130.807	145.184	136.329	120.428	114.457	119.839	84.960	91.287	67,26	-32,74	4,52
5	Општа болница-Гевгелија	15.138	17.523	17.355	16.292	19.351	20.796	20.740	22.957	22.366	147,75	47,75	1,11
6	Општа болница-Гостивар	48.122	49.805	50.413	50.257	46.037	50.088	51.999	50.405	52.432	108,96	8,96	2,60
7	Општа болница-Дебар	8.089	8.609	8.874	9.096	9.350	10.110	10.703	10.299	10.715	132,46	32,46	0,53
8	Општа болница-Кавадарци	44.019	44.976	45.692	47.641	31.725	32.624	34.109	29.621	29.848	67,81	-32,19	1,48
9	Општа болница-Кичево	22.363	15.212	16.896	16.504	17.197	18.662	18.242	17.495	19.484	87,13	-12,87	0,96
10	Општа болница-Кочани	34.990	36.931	38.023	39.295	39.808	40.091	40.755	39.222	40.069	114,52	14,52	1,98
11	Општа болница-Куманово	94.211	95.508	92.682	93.112	90.234	87.945	84.669	80.124	78.149	82,95	-17,05	3,87
12	Општа болница-Охрид	164.734	118.565	123.273	113.128	105.173	102.870	96.722	91.799	91.219	55,37	-44,63	4,52
13	Општа болница-Прилеп	68.703	66.322	69.473	77.040	73.196	70.651	89.333	85.405	78.913	114,86	14,86	3,91
14	Општа болница-Струга	42.221	43.140	41.936	40.803	39.029	38.789	40.124	37.170	37.445	88,69	-11,31	1,85
15	Општа болница-Струмица	35.271	35.294	39.757	37.452	37.707	40.911	44.613	40.346	41.108	116,55	16,55	2,04
16	Клиничка болница-Тетово	118.159	118.335	117.665	113.692	105.535	104.499	104.534	99.278	98.705	83,54	-16,46	4,89
17	Општа болница-Велес	56.207	56.905	51.356	55.330	49.935	52.158	48.735	42.730	43.026	76,55	-23,45	2,13
18	Општа болница-Штип	111.994	90.765	90.981	97.468	92.742	93.367	94.880	85.589	84.704	75,63	-24,37	4,19
19	Здравствен дом-Битола	20.047	33.989	32.750	31.240	31.780	29.226	24.652	24.012	20.261	101,07	1,07	1,00
20	Здравствен дом-Гевгелија	17.058	17.673	17.648	16.875	14.211	14.018	13.605	14.372	15.159	88,87	-11,13	0,75
21	Здравствен дом-Гостивар	27.826	29.797	27.201	26.851	23.116	22.141	19.835	17.990	16.076	57,77	-42,23	0,80
22	Здравствен дом-Дебар	966	950	826	836	864	712	641	764	475	49,17	-50,83	0,02
23	Здравствен дом-Кавадарци	4.784	4.267	2.908	2.974	2.781	2.731	2.809	2.087	1.696	35,45	-64,55	0,08
24	Здравствен дом-Кичево	1.849	1.298	1.044	1.173	1.362	1.722	1.313	1.710	2.208	119,42	19,42	0,11
25	Здравствен дом-Кочани	6.217	7.140	5.328	5.101	4.898	5.052	5.407	4.367	4.613	74,20	-25,80	0,23
26	Здравствен дом-Крива Паланка	14.098	11.683	9.932	9.430	8.026	7.627	6.266	7.870	8.725	61,89	-38,11	0,43

27	Здравствен дом-Куманово	10.862	10.229	9.421	8.373	8.342	7.849	7.695	7.333	7.453	68,62	-31,38	0,37
28	Здравствен дом-Охрид	17.227	17.920	17.137	18.228	14.392	14.087	12.636	11.369	11.026	64,00	-36,00	0,55
29	Здравствен дом-Прилеп	42.831	47.456	48.497	48.233	30.327	39.533	39.833	36.437	34.470	80,48	-19,52	1,71
30	Здравствен дом-Струга	5.008	5.249	5.713	2.906	2.258	1.566	872	461	0	0,00	-100,00	0,00
31	Здравствен дом-Стругица	20.923	20.170	21.087	18.138	15.419	14.718	13.393	11.673	9.402	44,94	-55,06	0,47
32	Здравствен дом-Тетово	76.874	67.853	62.325	61.006	51.539	49.814	46.921	44.227	42.922	55,83	-44,17	2,13
33	Здравствен дом-Велес	7.141	6.170	5.451	5.857	5.152	4.938	5.259	4.420	4.434	62,09	-37,91	0,22
34	Здравствен дом-Штип	18.019	18.015	16.970	16.336	12.836	12.084	11.397	10.904	9.520	52,83	-47,17	0,47
35	Здравствен дом-Берово	2.101	2.288	2.738	1.767	2.045	2.032	1.750	2.956	2.630	125,18	25,18	0,13
36	Здравствен дом-Македонски Брод	1.664	2.212	1.785	1.602	990	1.044	931	1.054	1.716	103,13	3,13	0,08
37	Здравствен дом-Валандово	3.613	3.885	2.642	2.513	2.213	2.196	2.463	2.281	1.821	50,40	-49,60	0,09
38	Здравствен дом-Вевчани	497	655	621	788	951	296	208	641	368	74,04	-25,96	0,02
39	Здравствен дом-Виница	2.346	2.732	2.472	2.262	1.952	1.728	1.669	1.937	1.433	61,08	-38,92	0,07
40	Здравствен дом - Делчево	4.909	5.107	4.134	6.760	5.615	6.541	6.718	5.849	4.915	100,12	0,12	0,24
41	Здравствен дом - Демир Хисар	1.049	1.289	1.561	1.512	1.522	1.941	2.085	1.778	1.835	174,93	74,93	0,09
42	Здравствен дом - Кратово	3.095	3.431	4.064	4.247	3.998	4.262	4.510	4.098	4.030	130,21	30,21	0,20
43	Здравствен дом - Крушево	4.524	4.468	4.469	4.399	4.270	4.367	4.187	4.154	3.532	78,07	-21,93	0,17
44	Здравствен дом - Неготино	16.465	13.747	10.772	10.556	9.561	9.559	9.736	8.770	8.930	54,24	-45,76	0,44
45	Здравствен дом - Пехчево	2.714	2.636	2.583	2.454	2.449	2.539	2.467	2.378	2.047	75,42	-24,58	0,10
46	Здравствен дом - Пробиштип	614	1.275	1.429	1.232	1.192	708	709	734	826	134,53	34,53	0,04
47	Здравствен дом - Радовиш	6.536	5.395	4.606	4.833	4.836	4.649	4.220	4.164	3.371	51,58	-48,42	0,17
48	Здравствен дом - Ресен	12.220	12.069	13.399	13.077	10.353	10.046	9.871	7.699	6.212	50,83	-49,17	0,31
49	Здравствен дом - Ростуше	764	881	802	925	640	615	909	941	737	96,47	-3,53	0,04
50	Здравствен дом - Свети Николе	4.969	4.753	4.964	4.792	4.803	4.913	4.870	4.512	4.744	95,47	-4,53	0,23
51	Здравствен дом - Скопје	72.270	78.399	84.807	79.231	66.958	58.005	46.203	48.472	51.185	70,82	-29,18	2,53
52	Здравствен дом - Железничар	2.319	2.279	2.510	2.630	2.190	1.248	774	748	661	28,50	-71,50	0,03
53	Здравствена станица-Св. Кирил и Методиј	364	475	532	318	179	200	180	202	180	49,45	-50,55	0,01
54	Здравствена станица-Рудници и Железарница	26.182	27.786	25.041	33.912	22.946	22.825	24.675	22.443	21.250	81,16	-18,84	1,05
55	Клиника по хируршки болести-Св. Наум Охридски-Скопје	69.697	74.400	61.289	60.729	55.311	56.664	57.083	52.891	53.926	77,37	-22,63	2,67
56	Специјална болница по гинекологија и акушерство-Чаир	30.924	32.188	31.241	16.452	13.254	13.707	11.288	12.736	13.925	45,03	-54,97	0,69
57	Институт по белодробни заболувања кај децата-Козле-Скопје	12.630	14.725	13.255	14.539	13.844	14.485	14.986	14.759	14.875	117,78	17,78	0,74
58	Психијатриска болница-Скопје	26.550	27.288	31.879	33.684	33.363	32.314	24.478	20.270	18.943	71,35	-28,65	0,94
59	Психијатриска болница-Демир Хисар	7.543	7.346	8.092	10.985	8.631	8.977	11.146	9.527	11.376	150,82	50,82	0,56
60	Психијатриска болница-Негорци	7.390	6.595	6.500	7.328	7.089	5.823	6.074	4.778	4.433	59,99	-40,01	0,22

61	Специјална болница по белодробни заболувања и туберкулоза-Јасеново-Велес	4.544	4.699	4.644	4.122	4.632	4.518	4.230	3.842	3.301	72,65	-27,35	0,16
62	Специјална болница по ортопедија и трауматологија-С. Еразмо-Охрид	12.099	19.777	24.290	21.750	21.029	24.490	23.612	24.751	24.273	200,62	100,62	1,20
63	Институт за белодробни заболувања и туберкулоза-Скопје	16.815	16.602	16.685	17.092	17.381	16.394	15.584	16.833	15.324	91,13	-8,87	0,76
64	Специјална болница за ТБЦ Лешок- Тетово	1.492	1.594	1.537	1.587	1.566	1.778	1.906	1.818	1.822	122,12	22,12	0,09
65	Завод за физикална медицина и рехабилитација-Скопје	1.622	584	500	953	886	1.744	1.588	2.060	3.224	198,77	98,77	0,16
66	Завод за рехабилитација на слух, говор и глас-Битола	33	52	50	151	51	35	40	26	26	78,79	-21,21	0,00
67	Завод за кардиоваскуларни заболување-Охрид	15.275	17.628	19.441	18.931	18.212	17.780	21.120	16.557	14.405	94,30	-5,70	0,71
68	Завод за рехабилитација- Отешево	1.937	2.152	2.417	2.368	2.706	3.106	2.479	1.762	1.171	60,45	-39,55	0,06
69	Геронтолошки завод-Скопје	4.972	6.929	7.360	7.218	5.592	5.585	6.052	4.811	5.979	120,25	20,25	0,30
70	Завод за нефрлогија-Струга	53.054	61.129	58.765	59.892	57.137	56.126	55.769	54.271	51.868	97,76	-2,24	2,57
71	Републички завод за трансфузиологија-Скопје	3.988	24.704	6.281	6.907	7.026	7.279	7.586	7.129	9.032	226,48	126,48	0,45
72	Републички завод за здравствена заштита-Скопје	11.476	9.000	7.263	7.241	14.231	16.342	11.041	8.913	10.684	93,10	-6,90	0,53
73	Завод за здравствена заштита-Битола	2.323	2.882	3.741	4.306	2.681	2.845	2.982	2.694	2.416	104,00	4,00	0,12
74	Завод за здравствена заштита-Велес	2.330	3.006	1.210	1.074	1.328	1.329	1.580	1.675	2.051	88,03	-11,97	0,10
75	Завод за здравствена заштита-Кочани	509	709	697	1.001	864	1.089	1.093	985	1.190	233,79	133,79	0,06
76	Завод за здравствена заштита-Прилеп	500	1.292	1.229	949	1.303	1.526	912	1.020	1.230	246,00	146,00	0,06
77	Завод за здравствена заштита-Куманово	414	966	803	1.063	931	300	787	748	366	88,41	-11,59	0,02
78	Завод за здравствена заштита-Скопје	768	2.394	3.397	3.277	4.901	5.285	6.976	3.417	3.082	401,30	301,30	0,15
79	Завод за здравствена заштита-Струмица	550	730	630	500	470	550	590	540	450	81,82	-18,18	0,02
80	Завод за здравствена заштита-Тетово	193	1.187	977	1.524	1.227	1.811	1.927	2.007	1.843	954,92	854,92	0,09
81	Завод за здравствена заштита-Штип	5.229	5.825	5.695	6.054	5.523	6.090	5.324	4.739	4.302	82,27	-17,73	0,21
82	Завод за здравствена заштита-Охрид	463	896	1.353	1.568	985	1.284	1.591	1.126	853	184,23	84,23	0,04
83	ЈЗУ Универзитетска клиника за радиологија	20.572	21.343	30.843	27.271	14.988	2.687	7.540	8.623	7.179	34,90	-65,10	0,36
84	ЈЗУ Универзитетска клиника за радиотерапија и онкологија	168.411	121.652	122.208	122.536	112.999	158.650	168.091	158.617	165.735	98,41	-1,59	8,21
85	ЈЗУ Универзитетска клиника за кардиологија	6.246	10.668	27.843	20.950	12.736	32.824	40.503	31.726	45.737	732,26	632,26	2,26
86	ЈЗУ Универзитетска клиника за клиничка биохемија	10.454	9.994	10.685	10.742	12.849	14.518	13.799	12.485	9.006	86,15	-13,85	0,45
87	ЈЗУ Универзитетска клиника за нефрологија	43.814	45.398	64.499	54.197	58.482	61.267	64.499	59.198	38.774	88,50	-11,50	1,92
88	ЈЗУ Универзитетска клиника за гастроентерохепатологија	6.290	8.696	10.261	10.840	11.417	17.881	15.944	17.368	14.028	223,02	123,02	0,69
89	ЈЗУ Универзитетска клиника за пулмологија и алергологија	7.516	8.348	7.234	6.925	6.858	6.420	5.957	4.887	5.866	78,05	-21,95	0,29

90	ЈЗУ Универзитетска клиника за ендокринологија	1.903	2.928	3.016	3.203	2.817	2.910	3.597	2.634	2.285	120,07	20,07	0,11
91	ЈЗУ Универзитетска клиника за ревматологија	656	695	1.154	917	1.132	4.863	5.449	5.690	7.756	1.182,32	1.082,32	0,38
92	ЈЗУ Универзитетска клиника за хематологија	64.363	71.128	68.712	57.219	51.114	68.100	74.615	68.959	77.064	119,73	19,73	3,82
93	ЈЗУ Универзитетска клиника за токсикологија	1.347	664	3.170	5.918	1.435	1.737	778	924	1.034	76,76	-23,24	0,05
94	ЈЗУ Универзитетска клиника за детски болести	10.637	32.526	23.992	28.924	29.508	38.514	37.732	35.573	30.577	287,46	187,46	1,51
95	ЈЗУ Универзитетска клиника за инфективни болести и фебрилни состојби	2.096	3.772	3.304	8.477	15.337	16.235	19.548	16.866	16.033	764,93	664,93	0,79
96	ЈЗУ Универзитетска клиника за дерматологија	412	412	3.329	3.834	4.514	4.600	5.255	5.617	5.883	1.427,91	1.327,91	0,29
97	ЈЗУ Универзитетска клиника за неврологија	12.145	10.868	11.241	11.282	11.008	11.531	6.041	16.338	11.516	94,82	-5,18	0,57
98	ЈЗУ Универзитетска клиника за трауматологија	2.694	4.206	3.756	2.422	5.032	2.332	2.894	2.938	3.138	116,48	16,48	0,16
99	ЈЗУ Универзитетска клиника за урологија	12.728	4.867	1.967	4.293	4.104	6.656	4.997	5.415	2.531	19,89	-80,11	0,13
100	ЈЗУ Универзитетска клиника за неврохирургија	14.698	12.578	1.778	2.779	4.413	4.250	5.278	3.443	4.288	29,17	-70,83	0,21
101	ЈЗУ Универзитетска клиника за дигестивна хирургија	2.108	13.513	13.828	20.963	20.000	27.156	26.345	26.458	17.767	842,84	742,84	0,88
102	ЈЗУ Универзитетска клиника за торакална и васкуларна хирургија	3.294	0	0	0	19.733	18.561	20.698	10.677	23.961	727,41	627,41	1,19
103	ЈЗУ Универзитетска клиника за пластична и реконструктивна хирургија	1.131	5.045	5.626	6.252	8.045	9.963	10.899	11.705	10.304	911,05	811,05	0,51
104	ЈЗУ Универзитетска клиника за детска хирургија	1.106	3.008	0	5.409	7.735	8.761	7.918	7.223	9.192	831,10	731,10	0,46
105	ЈЗУ Универзитетска клиника за анестезија, реанимација и интензивно лекување.(КАРИЛ)	19.711	24.354	17.254	15.911	14.126	18.533	18.091	18.689	17.592	89,25	-10,75	0,87
106	ЈЗУ Универзитетска клиника за ортопедски болести	5.748	5.880	6.095	4.532	7.164	7.015	6.711	4.070	4.307	74,93	-25,07	0,21
107	ЈЗУ Универзитетска клиника за уво,нос и грло	1.505	3.867	4.206	4.232	4.720	6.626	6.356	5.070	4.882	324,39	224,39	0,24
108	ЈЗУ Универзитетска клиника за очни болести	3.169	4.371	4.484	5.470	6.151	6.971	7.780	5.947	5.975	188,55	88,55	0,30
109	ЈЗУ Универзитетска клиника за гинекологија и акушерство	48.376	44.464	43.410	40.270	34.449	40.848	40.405	36.737	37.139	76,77	-23,23	1,84
110	ЈЗУ Универзитетска клиника за психијатрија	620	743	1.159	1.015	1.126	1.659	1.731	764	768	123,87	23,87	0,04
111	ЈЗУ Завод за рехабилитација на слух,говор и глас	1.690	2.218	2.205	2.112	1.709	1.091	1.278	504	598	35,38	-64,62	0,03
112	ЈЗУ Ургентен центар	2.160	1.996	1.448	1.208	601	1.569	1.323	758	850	39,35	-60,65	0,04
	Вкупно	2.340.926	2.346.937	2.339.820	2.302.504	2.137.943	2.259.062	2.265.797	2.110.875	2.019.644	86,28	-13,72	100,00

Достасани неизмирени обврски (ДОЛГОВИ) на ЈЗУ

ВКУПНО - ЈЗУ

Образец О-2

ИЗВЕШТАЈ на состојбата на достасани ненамирени обврски (ДОЛГОВИ) на ЈЗУ за 2008 година

во 000 денари

Период	Обврски до 60 дена	Обврски над 60 дена	Утужени над 60 дена	Неутужени над 60 дена	Вкупно достасани ненамирени обврски	Индекс	% на зголемување/ намалување на долговите во однос на јануари 2008 година
1	2	3	4	5	6 = (2 + 3)	7	8
Јануари	547.279	1.011.106	193.729	817.377	1.558.385	100	100
Февруари	543.886	1.100.939	188.914	912.024	1.644.825	105,55	5,55
Март	497.210	1.040.162	169.966	870.196	1.537.372	98,65	-1,35
Април	556.490	1.033.042	136.467	896.575	1.589.532	102,00	2,00
Мај	475.943	942.193	94.171	848.022	1.418.136	91,00	-9,00
Јуни	490.933	925.504	87.034	838.470	1.416.437	90,89	-9,11
Јули	513.250	940.891	76.708	864.183	1.454.141	93,31	-6,69
Август	473.772	832.766	74.923	757.843	1.306.538	83,84	-16,16
Септември	438.900	770.562	77.343	693.219	1.209.462	77,61	-22,39

Вкупните достасани ненамирени обврски (ДОЛГОВИ) на ЈЗУ на 30.09.2008 година изнесуваат 1.209.462 илјади денари, кои во споредба со состојбата од 30.09.2007 година (износ од 1.633.219 илјади денари) се намалени за 25,95% што е резултат на превземените активности за нивно намалување од страна на ЈУЗ и Фондот за здравствено осигурување.

ИЗВЕШТАЈ
за вкyпнише досyасани ненамирени обврски (ДОЛГОВИ) по здравcтвене уcтанови
за 2008 година

Ред. бр	ЈЗУ	јан	фев	март	април	мај	јуни	јули	август	септември	% на зголемување/ намалување на долговите во однос на јануари 2008 година	% на учество во вкупните долгови
1	Медицински факултет-Институти	69.343	80.231	77.659	69.872	60.987	65.955	60.866	73.798			
2	Стоматолошки клинички центар	28.902	26.064	23.925	24.188	25.407	24.917	22.768	22.722	22.693	-21,48	1,88
3	Максифацијална хирургија	8.815	8.842	8.578	8.290	8.390	7.756	8.035	7.721	7.721	-12,41	0,64
4	Клиничка болница-Битола	116.449	112.021	122.831	115.252	98.350	94.669	119.839	84.960	91.287	-21,61	7,55
5	Општа болница-Гевгелија	15.138	17.523	17.355	16.293	16.578	20.796	20.741	22.957	22.366	47,75	1,85
6	Општа болница-Гостивар	49.197	52.160	50.413	53.810	46.037	50.088	51.999	50.405	52.432	6,58	4,34
7	Општа болница-Дебар	4.609	4.997	6.135	6.474	7.614	6.286	7.092	6.522	6.498	40,99	0,54
8	Општа болница-Кавадарци	19.737	20.713	20.578	21.839	21.048	21.229	22.051	19.239	18.164	-7,97	1,50
9	Општа болница-Кичево	3.989	4.331	1.725	1.612	2.035	1.391	1.299	1.307	1.346	-66,26	0,11
10	Општа болница-Кочани	10.168	9.048	9.235	9.381	8.653	7.029	9.286	11.407	11.164	9,80	0,92
11	Општа болница-Куманово	62.837	65.388	62.623	61.822	59.752	56.913	54.390	49.458	46.709	-25,67	3,86
12	Општа болница-Охрид	56.789	67.695	58.682	60.325	56.497	52.822	52.750	47.707	48.699	-14,25	4,03
13	Општа болница-Прилеп	53.622	55.147	58.298	68.386	61.635	61.959	78.053	70.841	65.045	21,30	5,38
14	Општа болница-Струга	29.093	33.055	30.615	36.593	37.498	38.573	39.039	25.423	24.799	-14,76	2,05
15	Општа болница-Струмица	15.124	19.822	25.121	16.464	15.620	13.524	16.643	15.175	15.991	5,73	1,32
16	Клиничка болница-Тетово	82.674	82.298	78.390	72.643	61.567	55.166	68.426	44.746	42.219	-48,93	3,49
17	Општа болница-Велес	49.078	38.802	34.512	36.044	31.193	30.672	27.459	19.893	22.352	-54,46	1,85
18	Општа болница-Штип	111.994	90.765	90.981	97.468	92.742	93.366	94.880	85.588	84.704	-24,37	7,00
19	Здравствен дом-Битола	20.047	33.989	32.750	31.240	31.780	29.226	24.652	24.012	20.261	1,07	1,68
20	Здравствен дом-Гевгелија	11.894	13.075	13.052	12.127	9.307	8.964	7.861	8.323	9.580	-19,46	0,79
21	Здравствен дом-Гостивар	29.758	29.947	28.345	27.493	22.605	21.076	19.835	17.989	16.076	-45,98	1,33
22	Здравствен дом-Дебар	966	950	826	836	864	713	641	764	475	-50,83	0,04
23	Здравствен дом-Кавадарци	1.286	1.960	1.933	1.179	1.011	962	1.518	945	389	-69,75	0,03
24	Здравствен дом-Кичево	1.849	1.298	75	93	93	93	93	93	93	-94,97	0,01
25	Здравствен дом-Кочани	6.144	6.981	5.099	4.815	4.541	4.635	5.208	4.099	4.291	-30,16	0,35
26	Здравствен дом-Крива Паланка	14.099	11.683	9.932	9.430	8.026	7.627	6.266	7.870	8.725	-38,12	0,72
27	Здравствен дом-Кумановп	6.081	7.169	5.884	4.631	4.205	3.877	3.623	3.074	2.961	-51,31	0,24
28	Здравствен дом-Охрид	17.227	17.920	17.137	18.228	14.392	14.087	12.635	11.369	11.026	-36,00	0,91
29	Здравствен дом-Прилеп	42.831	47.456	48.497	48.234	30.328	39.534	39.833	36.436	34.470	-19,52	2,85

30	Здравствен дом-Струга	4.531	4.770	5.197	2.882	2.232	1.539	856	461	0	-100,00	0,00
31	Здравствен дом-Струмица	19.904	19.709	18.381	17.317	14.548	13.859	12.392	10.485	8.153	-59,04	0,67
32	Здравствен дом-Тетово	52.971	52.838	55.749	54.783	46.028	45.548	39.651	40.537	39.416	-25,59	3,26
33	Здравствен дом-Велес	5.979	5.844	5.012	5.106	4.530	4.475	4.492	4.415	4.428	-25,94	0,37
34	Здравствен дом-Штип	17.218	15.569	14.366	13.583	9.959	9.066	8.247	7.756	6.416	-62,74	0,53
35	Здравствен дом-Берово	1.261	1.373	1.643	1.060	1.227	1.219	1.050	1.774	1.578	25,14	0,13
36	Здравствен дом-Македонски Брод	2.278	2.212	1.785	1.602	990	1.044	931	1.054	1.717	-24,63	0,14
37	Здравствен дом-Валандово	1.601	2.077	1.636	1.299	1.224	994	929	889	825	-48,47	0,07
38	Здравствен дом-Вевчани	497	470	499	523	509	260	208	369	368	-25,96	0,03
39	Здравствен дом-Виница	2.346	2.732	2.471	2.262	1.953	1.728	1.670	1.937	1.433	-38,92	0,12
40	Здравствен дом - Делчево	4.909	5.937	4.133	6.761	5.615	6.541	6.719	5.849	4.915	0,12	0,41
41	Здравствен дом - Демир Хисар	336	577	636	692	519	671	811	601	332	-1,19	0,03
42	Здравствен дом - Кратово	1.812	2.138	2.372	2.314	1.979	2.100	2.229	1.849	1.738	-4,08	0,14
43	Здравствен дом - Крушево	4.523	4.468	4.469	4.399	4.270	4.367	4.188	4.154	3.431	-24,14	0,28
44	Здравствен дом - Неготино	5.744	6.022	6.132	6.323	5.289	4.864	4.914	3.817	3.865	-32,71	0,32
45	Здравствен дом - Пехчево	2.713	2.636	2.583	2.454	2.449	2.539	2.467	2.378	2.047	-24,55	0,17
46	Здравствен дом - Пробиштип	614	127	0	0	0	0	0	0	0	-100,00	0,00
47	Здравствен дом - Радовиш	3.562	2.116	1.354	1.581	1.804	1.505	1.286	1.222	361	-89,87	0,03
48	Здравствен дом - Ресен	12.221	12.069	13.400	13.077	10.353	10.046	9.871	7.699	6.212	-49,17	0,51
49	Здравствен дом - Ростуше	764	881	802	925	641	614	909	941	737	-3,53	0,06
50	Здравствен дом - Свети Николе	1.070	895	732	601	376	345	429	382	460	-57,01	0,04
51	Здравствен дом - Скопје	24.097	24.734	26.733	26.937	29.287	30.796	32.866	36.013	38.234	58,67	3,16
52	Здравствен дом - Железничар	2.292	2.279	2.510	2.630	2.190	1.248	774	748	661	-71,16	0,05
53	Здравствена станица-Св. Кирил и Методиј	0	0	0	0	0	0	0	0	0	0,00	0,00
54	Здравствена станица - Рудници и Железарница	8.148	7.710	4.664	4.191	5.512	3.932	5.256	3.109	3.129	-61,60	0,26
55	Клиника по хируршки болести-Св. Наум Охридски-Скопје	69.698	74.400	61.289	60.729	55.311	56.663	57.083	52.891	53.925	-22,63	4,46
56	Специјална болница по гинекологија и акушерство-Чаир-Скопје	30.473	32.127	30.787	15.792	11.374	10.236	10.159	11.462	12.533	-58,87	1,04
57	Институт по белодробни заболувања кај децата-Козле-Скопје	10.543	10.912	10.962	11.890	10.269	10.669	11.901	11.722	11.070	5,00	0,92
58	Психијатриска болница - Скопје	5.309	5.473	11.985	12.952	14.892	14.541	2.925	2.324	2.255	-57,52	0,19
59	Психијатриска болница-Демир Хисар	1.274	2.782	4.683	5.814	5.841	5.602	5.936	4.704	5.869	360,68	0,49
60	Психијатриска болница-Негорци	7.391	6.595	6.499	7.328	7.089	5.823	6.075	4.778	4.433	-40,02	0,37
61	Специјална болница по белодробни заболувања и туберкулоза-Јасеново-Велес	3.669	3.848	3.981	3.999	3.980	3.812	3.427	3.018	2.425	-33,91	0,20
62	Институт за ортопедија и трауматологија-Св. Еразмо-Охрид	11.833	19.777	24.291	21.750	21.029	24.490	23.612	24.751	24.273	105,13	2,01
63	Институт за белодробни заболувања и туберкулоза-Скопје	16.816	16.602	16.686	17.092	17.381	16.394	16.443	16.443	15.324	-8,87	1,27
64	Специјална болница за ТБЦ Лешок - Тетово	1.492	1.594	1.537	1.587	1.566	1.778	1.906	1.818	1.822	22,12	0,15

65	Зав. за физикална медицина и рехабилитација-Скопје	1.622	584	500	954	883	203	348	131	461	-71,58	0,04
66	Зав. за рехабилитација на слух, говор и глас-Битола	33	52	50	151	51	35	40	26	26	-21,21	0,00
67	Завод за превенција, лекување и рехабилитација на кардиоваскуларни заболувања-Охрид	1.745	1.745	1.745	1.745	1.747	1.746	1.740	1.740	1.714	-1,78	0,14
68	Завод за рехабилитација на респираторни заболувања-Отешево	1.937	2.152	2.416	2.368	2.706	3.106	2.479	1.762	1.171	-39,55	0,10
69	Геронтолошки завод-Скопје	0	0	0	0	0	0	0	0	0	0,00	0,00
70	Завод за нефрлогија-Струга	13.217	26.385	22.623	24.522	24.760	23.080	25.622	22.289	19.473	47,33	1,61
71	Републички завод за трансфузиологија-Скопје	3.988	24.705	6.281	6.908	7.027	7.279	7.586	7.130	9.032	126,48	0,75
72	Републички завод за здравствена заштита-Скопје	11.476	9.002	7.264	7.241	14.231	16.343	11.041	8.913	10.684	-6,90	0,88
73	Завод за здравствена заштита-Битола	255	578	413	317	554	228	116	486	788	209,02	0,07
74	Завод за здравствена заштита-Велес	2.330	3.006	1.210	1.073	1.328	1.329	1.580	1.675	2.051	-11,97	0,17
75	Завод за здравствена заштита-Кочани	509	709	697	1.001	864	1.089	1.093	985	1.190	133,79	0,10
76	Завод за здравствена заштита-Прилеп	427	1.026	596	524	500	676	624	526	774	81,26	0,06
77	Завод за здравствена заштита- Куманово	414	870	803	1.063	931	537	787	618	684	65,22	0,06
78	Завод за здравствена заштита-Скопје	768	2.177	2.922	3.277	4.901	5.285	5.593	3.417	3.081	301,17	0,25
79	Завод за здравствена заштита-Струмица	100	280	300	350	350	300	340	290	200	100,00	0,02
80	Завод за здравствена заштита-Тетово	0	0	0	0	0	0	0	233	268	0,00	0,02
81	Завод за здравствена заштита-Штип	5.179	5.825	5.695	6.054	5.523	6.090	5.324	4.739	4.302	-16,93	0,36
82	Завод за здравствена заштита-Охрид	356	667	1.009	1.099	385	589	797	332	58	-83,71	0,00
83	ЈЗУ Универзитетска клиника за радиологија	20.572	21.343	30.843	27.271	14.988	13.535	7.540	8.623	7.179	-65,10	0,59
84	ЈЗУ Универзитетска клиника за радиотерапија и онкологија	340	384	1.033	4.698	2.722	1.451	1.129	1.358	548	61,18	0,05
85	ЈЗУ Универзитетска клиника за кардиологија	4.823	5.873	20.543	10.584	3.320	19.251	29.025	17.442	1.643	-65,93	0,14
86	ЈЗУ Универзитетска клиника за биохемија	10.454	9.995	10.685	10.742	12.849	14.518	13.799	12.485	9.006	-13,85	0,74
87	ЈЗУ Универзитетска клиника за нефрологија	1.955	4.470	4.470	14.838	11.545	13.709	14.606	14.244	15.587	697,29	1,29
88	ЈЗУ Универзитетска клиника за гастроентерохепатологија	6.290	5.685	6.922	7.779	7.700	7.919	9.427	10.482	9.388	49,25	0,78
89	ЈЗУ Универзитетска клиника за пулмологија и алергологија	5.700	4.668	5.530	3.555	3.748	3.799	2.990	2.554	2.848	-50,04	0,24
90	ЈЗУ Универзитетска клиника за ендокринологија	1.819	2.564	3.016	3.202	2.817	2.909	3.597	2.634	2.285	25,62	0,19
91	ЈЗУ Универзитетска клиника за ревматологија	2.002	6.955	10.746	13.168	14.213	14.692	14.482	14.267	16.571	727,72	1,37
92	ЈЗУ Универзитетска клиника за хематологија	64.363	71.128	14.205	57.219	37.939	15.544	16.326	17.428	17.188	-73,30	1,42
93	ЈЗУ Универзитетска клиника за токсикологија	1.348	664	3.170	1.154	1.435	1.105	778	924	1.034	-23,29	0,09
94	ЈЗУ Универзитетска клиника за детски болести	10.637	0	0	0	0	1.864	339	913	902	-91,52	0,07
95	ЈЗУ Универзитетска клиника за инфективни болести и фебрилни состојби	5.235	10.830	8.931	15.659	1.068	1.536	1.843	2.599	10.209	95,01	0,84
96	ЈЗУ Универзитетска клиника за дерматологија	479	445	471	3.829	4.429	4.600	5.256	5.617	5.884	1.128,39	0,49
97	ЈЗУ Универзитетска клиника за неврологија	11.424	10.244	10.633	10.593	10.340	10.939	5.459	15.917	11.077	-3,04	0,92

98	ЈЗУ Универзитетска клиника за трауматологија	2.694	4.206	3.756	2.423	5.032	2.332	2.894	2.938	3.138	16,48	0,26
99	ЈЗУ Универзитетска клиника за урологија	3.721	648	0	8.502	9.909	13.032	14.516	10.660	11.350	205,03	0,94
100	ЈЗУ Универзитетска клиника за неврохирургија	14.698	12.579	1.778	2.780	4.413	4.250	5.278	3.443	4.288	-70,83	0,35
101	ЈЗУ Универзитетска клиника за дигестивна хирургија	13.390	13.126	13.828	20.595	4.765	4.814	2.517	2.361	1.837	-86,28	0,15
102	ЈЗУ Универзитетска клиника за торакална и васкуларна хирургија	0	0	0	0	5.430	9.424	20.698	10.676	23.961	0,00	1,98
103	ЈЗУ Универзитетска клиника за пластична и реконструктивна хитургија	3.983	5.045	5.627	6.244	8.046	9.963	10.899	11.705	6.577	65,13	0,54
104	ЈЗУ Универзитетска клиника за детска хирургија	3.616	5.365	0	5.409	7.735	8.140	7.917	7.223	9.192	154,20	0,76
105	ЈЗУ Универзитетска клиника за анестезија, реанимација и интензивно лекување (КАРИЛ)	19.625	21.043	9.098	10.642	9.829	11.547	12.388	4.754	4.693	-76,09	0,39
106	ЈЗУ Универзитетска клиника за ортопедски болести	5.748	5.289	5.536	3.992	5.415	2.319	2.195	1.256	1.412	-75,43	0,12
107	ЈЗУ Универзитетска клиника за уво,нос и грло	2.670	2.764	3.489	2.815	2.159	3.673	3.306	2.626	2.455	-8,05	0,20
108	ЈЗУ Универзитетска клиника за очни болести	1.759	1.633	1.494	2.073	1.882	3.378	5.494	5.711	5.812	230,42	0,48
109	ЈЗУ Универзитетска клиника за гинекологија и акушерство	13.256	18.826	11.423	10.959	13.936	12.381	9.955	12.017	9.203	-30,57	0,76
110	ЈЗУ Универзитетска клиника за психијатрија	0	345	933	1.015	1.126	1.659	2.841	765	765	0,00	0,06
111	ЈЗУ Завод за рехабилитација на слух,говор и глас	1.690	2.218	2.095	1.848	1.634	1.026	1.144	431	552	-67,34	0,05
112	ЈЗУ Ургентен центар	109	1.104	1.448	0	0	0	0	0	0	-100,00	0,00
	Вкупно	1.558.385	1.644.825	1.537.372	1.589.532	1.418.136	1.416.437	1.454.141	1.306.538	1.209.462	-22,39	100,00

