

**ФОНД ЗА ЗДРАВСТВЕНО ОСИГУРУВАЊЕ НА МАКЕДОНИЈА**

**А Н А Л И З А**  
**за реализација на средствата од Буџетот на Фондот и**  
**на буџетите на ЈЗУ**  
**за период јануари-септември 2009 год**

**октомври, 2009 година**

## **Вовед**

Фондот за здравствено осигурување на Македонија е основан согласно Законот за здравствено осигурување (Службен весник на РМ 25/2000, 34/2000, 96/2000, 50/2001, 11/2002, 31/2003 и 84/2005, 37/2006, 18/2007, 32/2007 и 36/2007) како самостојна финансиска институција со права и обврски за спроведување на задолжителното здравствено осигурување на територијата на Република Македонија.

Фондот врши дејност од јавен интерес и врши јавни овластувања утврдени со Законот за здравствено осигурување.

Со Законот за здравствено осигурување на Фондот му се дадени права, обврски и одговорности да ги планира и прибира средствата од придонесот за задолжително здравствено осигурување, со општи акти поблиску да го утврдува начинот на остварување на правата и обврските на осигурените лица, да ги плаќа здравствените услуги и парични надоместоци, да превзема мерки за ефикасно, ефективно и економично користење на средствата, како и други права и обврски од задолжителното здравствено осигурување.

Во рамките на реформските процеси поврзани со Проектот за Управување на здравствениот сектор во РМ и зацртаната политика на Владата на РМ, Фондот за здравствено осигурување на Македонија е насочен кон забрзано остварување на зацртаните реформски определби и поставени цели и во таа насока интензивно ги спроведува и остварува сите активности со цел целосно заокружување на реформските процеси.

Согласно членот 70 од Законот за здравствено осигурување (Службен весник на РМ бр.119/2005 пречистен текст), Акциониот план на ФЗОМ (Рамка Ф) и Процедурите за изготвување, извршување и известување на Буџетот на Фондот и за буџетите на јавните здравствени установи, Фондот изготвува редовни месечни извештаи за реализација на средствата од Буџетот на Фондот и извршените трансфери до ЈЗУ, а јавните здравствени установи изготвуваат редовни месечни и квартални извештаи за реализација на средствата пренесени од Буџетот на Фондот.

Месечните извештаи здравствените установи ги доставуваат до Министерството за здравство и до Фондот, а Фондот изготвува збирни извештаи кои ги доставува до Министерството за здравство, Министерството за финансии и до УО на Фондот и ги објавува на својата веб страница.

Месечните извештаи за Фондот и за ЈЗУ се изготвуваат врз база на утврдените обрасци и тоа:

- Обр. П-1- Извештај на Наплатените приходи,
- Обр. Т-1- Извештај за Платените средства за расходи,
- Обр. ДТ-1-Извештај за Потрошените лекови и медицински материјали во ЈЗУ,
- Обр.О-1- Извештај за вкупните обврски,
- Обр.О-2- Извештај на состојбата на достасаните ненамирени обврски.

Во 2005 година врз основа на овие обрасци се започна со известување на буџетска основа за финансиското работење на Фондот и седум пилот јавни здравствени установи.

Во 2006 година месечни извештаи доставуваат сите јавни здравствени установи.

Фондот изготвува квартални извештаи со анализа за структурата и движењето на наплатените приходи и исплатените средства за расходи кај Фондот и кај ЈЗУ, потоа за дозначените средства од Фондот до здравствените установи, за потрошените лекови и медицински материјали кај ЈЗУ, за вкупните обврски и нивната достасаност за плаќање, за наплатената партиципација, за состојбата на залихите кај ЈЗУ и друго.

Анализата на финансиските податоци за Фондот и ЈЗУ се усвојува од УО на Фондот и се доставува на користење на Министерството за здравство и Министерството за финансии и се објавува на веб страницата на Фондот за здравствено осигурување.

## Финансиски податоци на Фондот

### 1. Приходи на Фондот

#### Остварени вкупни приходи

Во периодот јануари-септември 2009 година во Фондот се остварени приходи во износ од 14.157.162 илјади денари, што преставува просечен месечен приход во износ од 1.573.018 илјади денари.

Остварените приходи за периодот јануари-септември 2009 година споредени со остварените приходи за истиот период во 2008 година (износ 13.653.136 илјади денари) бележат зголемување од 3,69%.

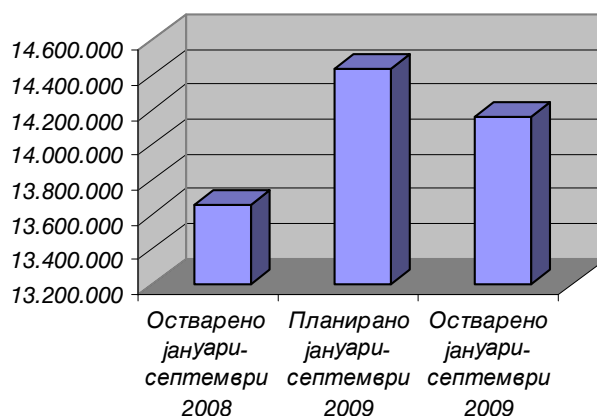
#### Планирани приходи

Планираните вкупни приходи за периодот јануари-септември 2009 година изнесуваат 14.439.572 илјади денари или просечно месечно 1.604.397 илјада денари. Во споредба со планираните, остварените приходи се помали за 1,96%,

#### Вкупни приходи јануари-септември 2008-2009

Опис	Остварено јануари-септември 2008	Планирано јануари-септември 2009	Остварено јануари-септември 2009	Процент на остварени приходи 2008/2009 година	Процент на остварени приходи во однос на планираните
Вкупен приход	13.653.136	14.439.572	14.157.162	103,69	98,04

#### Графички приказ на вкупни приходи за период јануари-септември 2008-2009



#### Движење на вкупните приходи за период јануари-септември 2009 година

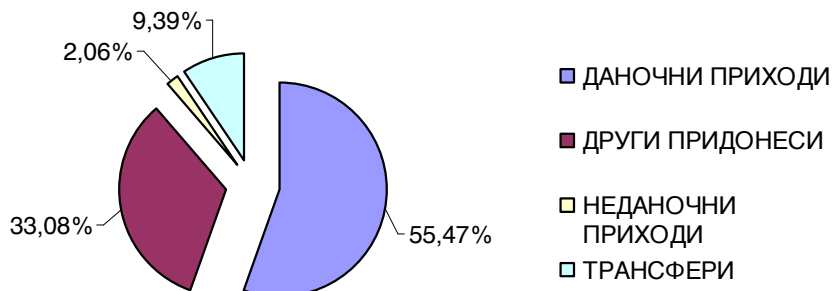
Месец	План	Остварено	%на остварување
јануари	1.604.397	1.467.060	91,44
февруари	1.604.397	1.456.705	90,79
март	1.604.397	1.942.696	121,09
април	1.604.397	1.654.804	103,14
мај	1.604.397	1.515.276	94,45
јуни	1.604.397	1.585.742	98,84
јули	1.604.397	1.640.866	102,27
август	1.604.397	1.444.885	90,06
септември	1.604.397	1.449.128	90,32
<b>вкупно</b>	<b>14.439.572</b>	<b>14.157.162</b>	<b>98,04</b>

Анализирано поединечно по видови на приходи, приходите во периодот јануари-септември 2009 година се остварени нерамномерно-под планираното (трансферите), во рамките на планираното (придонесите од плати за социјални фондови) и над планот (другите придонеси и неданочните приходи)

### Структура на остварени приходи јануари-септември 2009 година

приход	Остварено јануари-септември 2008 година	јануари-септември 2009 година			% на остварување	% на остварување 2009/08	% на учество во вкупните приходи
		планирано 2009 година	остварено јануари-септември 2009 година				
<b>ДАНОЧНИ ПРИХОДИ</b>	<b>7.758.967</b>	<b>10.670.200</b>	<b>7.852.778</b>	<b>73,6</b>	<b>101,21</b>	<b>55,47</b>	
Придонеси од плати за социјални фондови	7.758.967	10.670.200	7.852.778	73,6	101,21	55,47	
<b>ДРУГИ ПРИДОНЕСИ</b>	<b>4.760.158</b>	<b>5.864.765</b>	<b>4.683.014</b>	<b>79,85</b>	<b>98,38</b>	<b>33,08</b>	
Придонеси ПИОМ	3.210.432	4.348.480	3.203.558	73,67	99,79	22,63	
Придонеси Агенција за вработување	1.492.564	1.408.295	1.396.859	99,19	93,59	9,87	
Придонеси Министерство за труд и Буџет за инвалидизирани лица	57.162	107.990	82.597	76,49	144,5	0,58	
<b>НЕДАНОЧНИ ПРИХОДИ</b>	<b>372.662</b>	<b>325.600</b>	<b>291.399</b>	<b>89,5</b>	<b>78,19</b>	<b>2,06</b>	
Приходи од партиципација	323.788	250.000	226.206	90,48	69,86	1,60	
Приходи по конвенции	38.696	30.000	15.268	50,89	39,46	0,11	
Други приходи	10.178	45.600	49.925	109,48	490,52	0,35	
<b>ТРАНСФЕРИ</b>	<b>698.099</b>	<b>2.392.198</b>	<b>1.329.971</b>	<b>55,6</b>	<b>190,51</b>	<b>9,39</b>	
Буџет-Програми	38.937	92.198	0				
Трансфери од други нивоа на власт	659.162	2.300.000	1.329.971	57,82	201,77	9,39	
Пренесен вишок на приходи од претходната година	63.250						
<b>Вкупно</b>	<b>13.653.136</b>	<b>19.252.763</b>	<b>14.157.162</b>	<b>73,53</b>	<b>103,69</b>	<b>100</b>	

Графички приказ на структурата на остварените приходи во периодот јануари-септември 2009 година



## 1. Приходи од придонеси од бруто плати на вработените

Во структурата на приходи од придонеси од бруто плати на вработените се вклучени:

- придонеси од задолжително здравствено осигурување од бруто плати на вработените кај правните субјекти;
- придонеси за задолжително здравствено осигурување на лица кои вршат самостојна дејност;
- придонеси од задолжително здравствено осигурување на лица кои се занимааат со земјоделство, сточарство, живинарство, пчеларство или риболов;
- придонес за задолжително здравствено осигурување на други осигуреници;
- дополнителен придонес за задолжително здравствено осигурување во случај на повреда на работа и професионално заболување;
- придонес за здравствено осигурување за изминати години

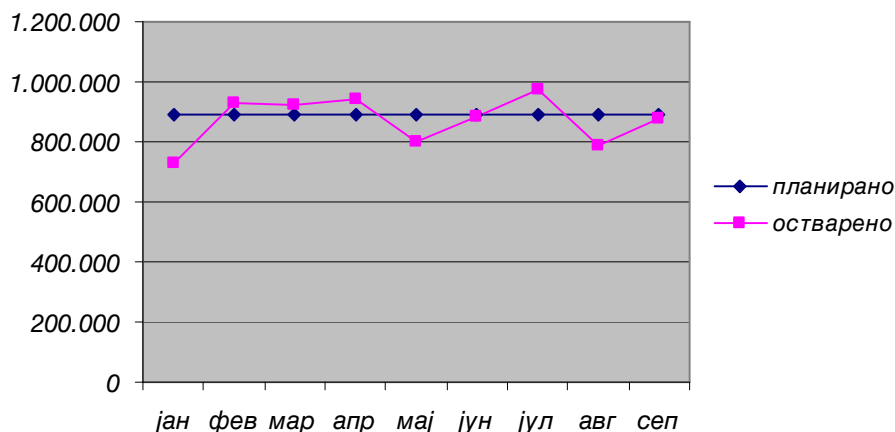
Овие приходи учествуваат со 55,47% во структурата на вкупните приходи остварени во периодот јануари-септември 2009 година.

Во периодот јануари-септември 2009 година, приходите од придонеси од бруто плати на вработените се остварени во износ од 7.852.778 илјади денари и се со процент на остварување од 73,60 во однос на годишниот план.

Овие приходи споредени со истиот период од 2008 година бележат пораст од 1,21%.

Динамиката на остварување на овие приходи по месеци во периодот јануари-септември 2009 година е нерамномерна и е под планираното во м. јануари, мај и август.

**Графички приказ на планирани и остварени приходи од придонеси од бруто плати и надоместоци за период јануари-септември 2009 година**



## 2. Други придонеси

приход	Остварено јануари-септември 2008 година	јануари-септември 2009 година			% на остварување 2009/08	% на учество
		планирано 2009 година	остварено јануари-септември 2009 година	% на остварување		
Придонеси ПИОМ	3.210.432	4.348.480	3.203.558	73,67	99,79	68,41
Придонеси Агенција за вработување	1.492.564	1.408.295	1.396.859	99,19	93,59	29,83
Придонеси Министерство за труд и Буџет за инвалидизирани лица	57.162	107.990	82.597	76,49	144,50	1,76
<b>Вкупно</b>	<b>4.760.158</b>	<b>5.864.765</b>	<b>4.683.014</b>	<b>79,85</b>	<b>98,38</b>	<b>100,00</b>

### Придонеси од корисници на пензии

Во периодот јануари-септември 2009 година, приходите од корисници на пензии се остварени во вкупен износ од 3.203.558 илјади денари со процент на остварување од 73,67 во однос на годишниот план.

Во структурата на вкупните остварени приходи во периодот јануари-септември 2009 година, овие приходи учествуваат со 22,63%.

Овие приходи споредени со истиот период од 2008 година (износ 3.210.432 илјада денари) ја задржуваат истата динамика на остварување.

Остварените приходи од корисници на пензии во однос на планираните за истиот период се помали за 1,8%. Наплатата на придонесите од корисниците на пензии во текот на овој период од 2009 година е со рамномерна месечна уплата.

### Придонеси од невработени лица

Во структурата на вкупните остварени приходи во периодот јануари-септември 2009 година, овие приходи учествуваат со 9,87%.

Во периодот јануари-септември 2009 година, приходите од невработени лица се остварени во вкупен износ од 1.396.859 илјади денари и се остварени во рамките на годишниот план.

Овие приходи споредени со истиот период од 2008 година (износ 1.492.564 илјади денари) се помалку остварени за 6,41%.

Наплатата на придонесите од невработени лица во периодот јануари-септември 2009 година е со нерамномерна месечна динамика.

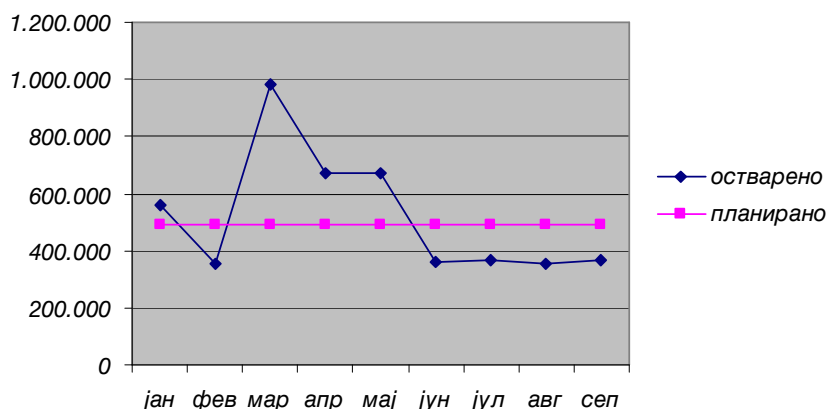
### Придонеси на корисници на права од социјална заштита и придонеси за инвалидизирани лица

Во структурата на вкупните остварени приходи во периодот јануари-септември 2009 година учествуваат со 0,58%.

Овие приходи за периодот јануари-септември 2009 година се остварени во вкупен износ од 82.597 илјади денари, и со процент на остварување од 76,49 во однос на годишниот план.

Остварените приходи од придонеси на корисници на права од социјална заштита заедно со придонеси за инвалидизирани лица споредени со истиот период од 2008 година (износ 57.162 илјади денари) се поголеми за 44,5%.

Графички приказ на други придонеси за период јануари-септември 2009 година



### 3. Други неданочни приходи

Во структурата на други неданочни приходи се вклучени:

- приходи од наплатена партиципација
- приходи по конвенции
- и други неданочни приходи

приход	Остварено јануари-септември 2008 година	јануари-септември 2009 година			% на остварување 2009/08	% на учество во вкупните приходи
		планирано 2009 година	остварено јануари-септември 2009 година	% на остварување		
Приходи од партиципација	323.788	250.000	226.206	90,48	69,86	77,63
Приходи по конвенции	38.696	30.000	15.268	50,89	39,46	5,24
Други приходи	10.178	45.600	49.925	109,48	490,52	17,13
<b>Вкупно</b>	<b>372.662</b>	<b>325.600</b>	<b>291.399</b>	<b>89,50</b>	<b>78,19</b>	<b>100,00</b>

Овие приходи учествуваат со 2,06% во структурата на вкупните приходи остварени во периодот јануари-септември 2009 година.

Во периодот јануари-септември 2009 година овие приходи се остварени во износ од 291.339 илјади денари и во однос на планираното во истиот период се повеќе остварени за 19,33%.

Овие приходи споредени со истиот период од 2008 година бележат намалување од 21,81 %, што е резултат на помалу остварените приходи од партиципација.

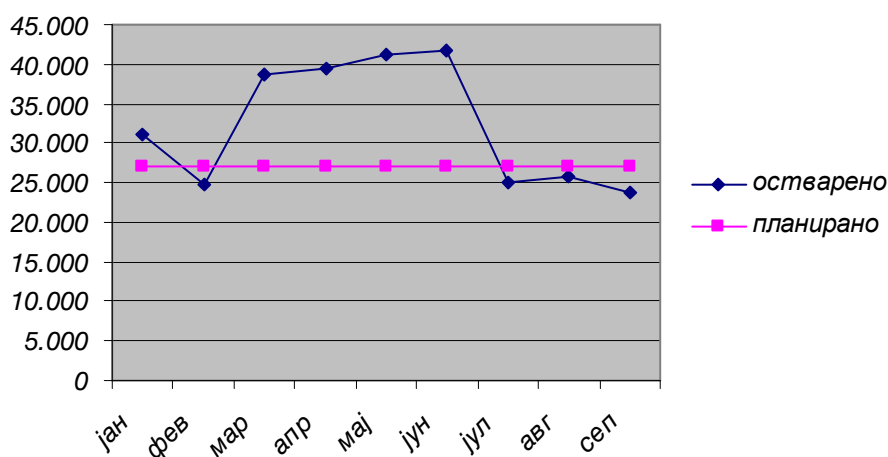
Во периодот јануари-септември 2009 година приходите од партиципација се остварени во износ од 226.206 илјади денари и имаат процент на остварување 90,48 во однос на годишниот план.

Приходите по конвенции во периодот јануари-септември 2009 година се остварени во износ од 15.268 илјади денари и во однос на планот за истиот период се помалку остварени за 32,14%.

Останатите неданочни приходи во периодот јануари-септември 2009 година се остварени во износ од 49.925 илјади денари и во однос на планот за истиот период се повеќе остварени за 45,98%.

Динамиката на месечното остварување на оваа група на приходи е нерамномерна-најголемо остварување бележи во месец јуни, а најмало во месец септември.

**Графички приказ на планираните и остварените неданочни приходи за периодот јануари-септември 2009 година**



#### 4. Трансфери

**Трансфери на Буџетот на РМ** - Во периодот јануари-септември 2009 година, од трансфери од Буџетот на РМ се добиени средства во висина од 1.329.971 илјади денари што во однос на годишниот план е процент на остварување од 57,82%.

Овие приходи во структурата на вкупно остварените приходи учествуваат со 9,39%.

**Пренесени приходи од претходна година** - Преставуваат нераспоредени средства затекнати на жиро сметката на 31.12.2008 година во износ од 797.129 илјади денари, кои се пренесени како приход за наредна година.

#### **Состојба на паричните средства на жиро сметката на Фондот**

На 30.09.2009 година состојбата на жиро сметката и благајната изнесува 813.545 илјада денари.

## 2. Расходи на Фондот

### Остварени вкупни расходи

Во периодот јануари-септември 2009 расходите се остварени во износ од 14.140.746 илјади денари, што претставува просечен месечен расход од 1.571.194 илјади денари.

Остварените расходи за периодот јануари-септември 2009 година споредени со остварените расходи за истиот период од 2008 година (износ 14.167.934 илјади денари) се помалку остварени за 0,2%.

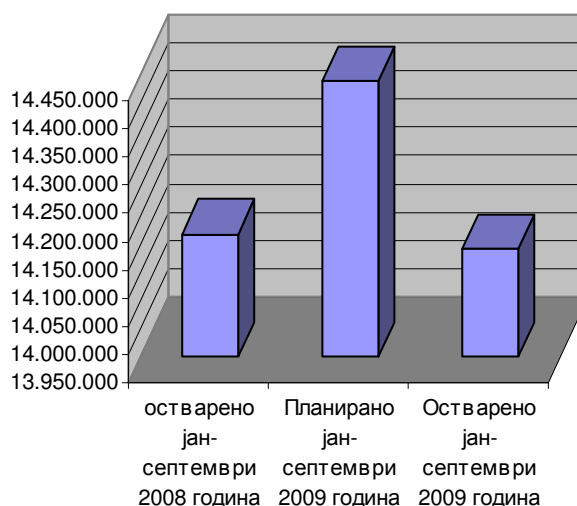
### Планирани расходи

Планираните вкупни расходи во периодот јануари-септември 2009 година изнесуваат 14.439.572 илјади денари или просечно месечно 1.604.397 илјади денари. Во споредба со планираните, остварените расходи се помали за 2,07%.

### Вкупни расходи јануари-септември 2008-2009

Опис	остварено јан-септември 2008 година	Планирано јан-септември 2009 година	Остварено јан-септември 2009 година	% на остварување 2009/2008	% ост/план
Вкупен расход	14.167.934	14.439.572	14.140.746	99,81	97,93

### Графички приказ на вкупни расходи за период јануари-септември 2008-2009



### Движење на вкупните расходи за период јануари-септември 2009 година

Месец	План	Остварено	Процент на остварување
јануари	1.604.397	1.365.446	85,11
февруари	1.604.397	1.718.925	107,14
март	1.604.397	1.730.989	107,89
април	1.604.397	1.582.806	98,65
мај	1.604.397	1.792.867	111,75
јуни	1.604.397	1.573.560	98,08
јули	1.604.397	1.593.134	99,30
август	1.604.397	1.304.873	81,33
септември	1.604.397	1.478.146	92,13
<b>вкупно</b>	<b>14.439.572</b>	<b>14.140.746</b>	<b>97,93</b>



## Структура на расходите

Структурата на расходите ја сочинуваат:

1. Здравствена дејност и осигурување (97,76%)
2. Функционални расходи на Фондот (2,24%)



### 1. Здравствена дејност и осигурување

Во расходите за здравствена дејност и осигурување се вклучени:

- здравствени услуги,
- надоместоци и
- капитални расходи на ЈЗУ

#### Расходи за здравствена дејност и осигурување во периодот јануари-септември 2008-2009 година

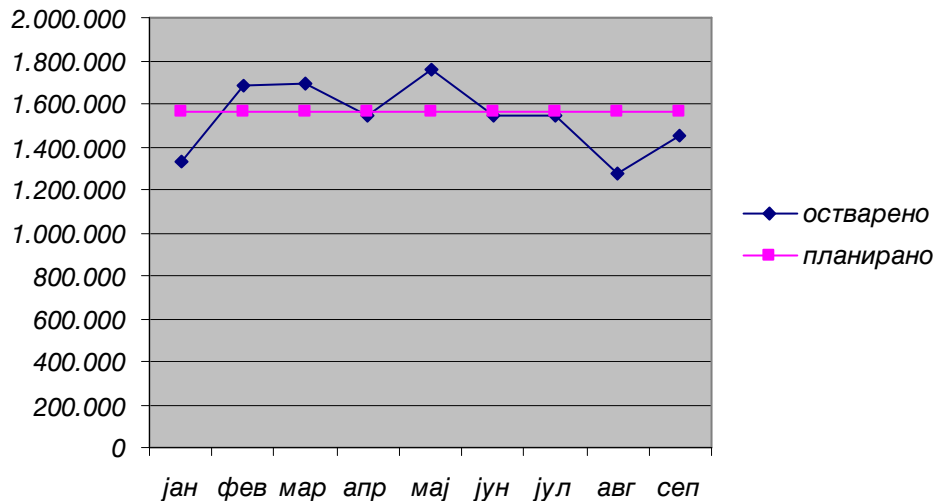
Опис	остварено јануари- септември 2008	план 2009 година	Остварени расходи јануари- септември 2009 година	Процент на остварување во однос на планот	Процент 2009/2008
Здравствени услуги	12.782.159	17.248.883	12.501.969	72,48	97,81
Надоместоци	1.098.336	1.450.000	1.322.194	91,19	120,38
Капитални расходи ЈЗУ	6.503	0	0		0,00
<b>Вкупно</b>	<b>13.886.998</b>	<b>18.698.883</b>	<b>13.824.163</b>	<b>73,93</b>	<b>99,55</b>

Во структурата на вкупните расходи за периодот јануари-септември 2009 година, најголемо учество имаат расходите за плаќање на здравствените услуги на осигурените лица со 88,41% или во вкупен износ од 12.501.969 илјади денари. Овие расходи во однос на годишниот план се остварени со 72,48%, додека споредени со истиот период од 2008 бележат намалување од 2,19%.

Во структурата на вкупните остварени расходи во периодот јануари-септември 2009 година, надоместоците имаат учество од 9,35% и изнесуваат 1.322.194 илјади денари. Во однос на план за истиот период, надоместоците се повеќе остварени за 21,58%, а истите споредени со истиот период од 2008 година се повеќе остварени за 20,38%.

Динамиката на остварување на расходите за здравствена дејност и осигурување по месеци е нерамномерна и е под планот во месеците јануари, август и септември.

**Графички приказ на планираните и остварени расходи за  
здравствена дејност и осигурување јануари-септември 2009 година**



## 2. Расходи за функцијата на Фондот

Расходите за функцијата на Фондот ја сочинуваат:

- плати и надоместоци
- стоки и услуги
- капитални расходи

### Расходи за функцијата на Фондот јануари-септември 2008-2009

Опис	остварено јануари- септември 2008	план 2009 година	Остварени расходи јануари- септември 2009 година	Процент на остварување во однос на планот	Процент 2009/2008
плати и надоместоци	159.151	270.000	165.606	61,34	104,06
стоки и услуги	113.259	231.880	133.779	57,69	118,12
капитални расходи	8.526	52.000	17.198	33,07	201,71
<b>Вкупно</b>	<b>280.936</b>	<b>553.880</b>	<b>316.583</b>	<b>57,16</b>	<b>112,69</b>

Во структурата на остварените вкупни расходи во периодот јануари-септември 2009 година, расходите за функцијата на Фондот учествуваат со 2,24% или во вкупен износ од 316.583 илјади денари. Овие расходи во однос на планот за истиот период се помалку остварени за 23,79%, споредени со истиот период од 2008 година бележат зголемување од 12,69%.

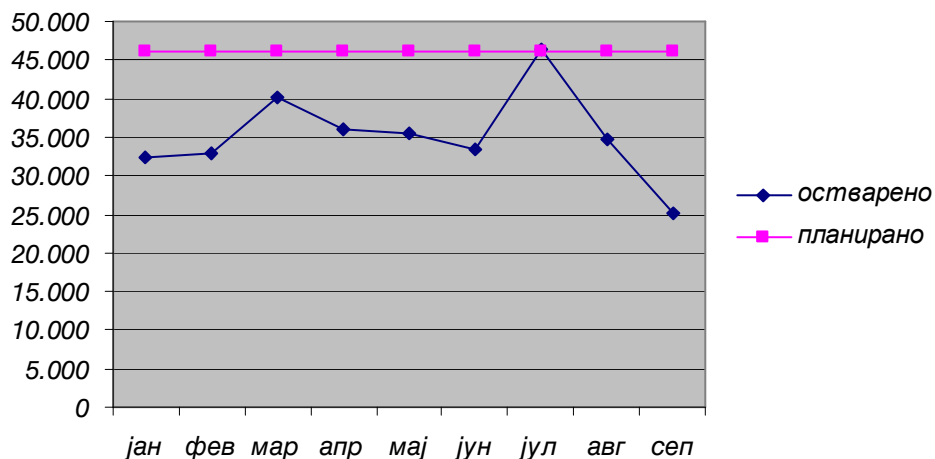
Расходите за плати и надоместоци во структурата на вкупните остварени расходи учествуваат со 1,17%, со процент на остварување 81,78 во однос на планот за истиот период, а во споредба со 2008 година за истиот период се зголемени за 4,06%.

Расходите за стоки и услуги во структурата на вкупните остварени расходи учествуваат со 0,95% и во однос на планот за истиот период се помалку остварени за 23,08% и имаат зголемување од 18,12% во споредба со истиот период од 2008 година.

Остварените капитални расходи за период јануари-септември 2009 година имаат минимално остварување, бидејќи е во постапка нивното реализирање.

Динамиката на остварување на овие расходи на Фондот е нерамномерна и испод планот по месеци, што е во зависност од доспеаноста на обврските.

**Графички приказ на планираните и остварени расходи за функцијата на Фондот  
јануари-септември 2009 година**



**Дозначени средства**

Вкупните дозначени средства од Фондот до јавните здравствени установи во периодот јануари-септември 2009 година изнесуваат 8.157.721.342 денари. Овие средства во однос на годишниот план имаат процент на остварување од 74,84%.

Овие средства споредени со истиот период од 2008 година се на приближно иста висина.(8.176.374.734 денари)

ФЗОМ

**ИЗВЕШТАЈ  
на дозначени средства до ЈЗУ за период јануари-септември 2009 година**

Ред Бр	ЈЗУ	Буџет 2009	Дозначени средства за извршени здравствени услуги во периодот јануари-септември 2009 година	% на дозначени средства во однос на буџетот
1	2	3	4	5(4/3)
1	Институти Скопје	116.884.038	87.373.713	74,75
2	Стоматолошки Клинички центар	113.322.634	84.991.976	75,00
3	Максилофацијална хирургија	24.146.534	18.109.900	75,00
4	Клиничка болница Битола	505.141.488	379.232.892	75,07
5	Општа болница Гевгелија	94.717.601	71.256.439	75,23
6	Општа болница Гостивар	198.278.512	148.996.667	75,15
7	Општа болница Дебар	51.833.462	38.875.096	75,00
8	Општа болница Кавадарци	112.993.930	84.931.620	75,16
9	Општа болница Кичево	83.776.290	62.998.441	75,20
10	Општа болница Кочани	92.820.539	69.805.509	75,20
11	Општа болница Куманово	284.301.646	213.556.290	75,12
12	Општа болница Охрид	210.085.714	157.707.253	75,07
13	Општа болница Прилеп	276.154.841	207.555.879	75,16
14	Општа болница Струга	128.725.695	96.493.518	74,96
15	Општа болница Струмица	214.222.935	160.965.239	75,14
16	Клиничка болница Тетово	394.803.056	294.431.425	74,58
17	Општа болница Велес	200.530.597	150.229.117	74,92
18	Општа болница Штип	268.052.741	201.128.719	75,03

Ред Бр	ЈЗУ	Буџет 2009	Дозначени средства за извршени здравствени услуги во периодот јануари-септември 2009 година	% на дозначени средства во однос на буџетот
19	Здравствен дом Битола	148.274.570	111.861.366	75,44
20	Здравствен дом Гевгелија	33.338.613	25.003.654	75,00
21	Здравствен дом Гостивар	67.395.806	50.159.027	74,42
22	Здравствен дом Дебар	15.588.858	11.678.447	74,92
23	Здравствен дом Кавадарци	33.033.974	24.738.150	74,89
24	Здравствен дом Кичево	31.681.254	23.661.698	74,69
25	Здравствен дом Кочани	36.119.111	26.986.593	74,72
26	Здравствен дом Кр.Паланка	67.873.394	50.743.774	74,76
27	Здравствен дом Куманово	74.884.574	56.135.147	74,96
28	Здравствен дом Охрид	58.936.639	44.202.481	75,00
29	Здравствен дом Прилеп	123.076.567	92.445.267	75,11
30	Здравствен дом Струга	37.079.679	27.661.252	74,60
31	Здравствен дом Струмица	57.937.874	43.117.441	74,42
32	Здравствен дом Тетово	97.654.358	72.678.820	74,42
33	Здравствен дом Велес	53.567.922	40.175.941	75,00
34	Здравствен дом Штип	40.236.614	29.945.919	74,42
35	Здравствен дом Берово	25.018.028	18.619.555	74,42
36	Здравствен дом М.Брод	18.040.748	13.515.288	74,92
37	Здравствен дом Валандово	28.452.094	21.337.283	74,99
38	Здравствен дом Вевчани	32.652.777	24.489.052	75,00
39	Здравствен дом Веница	28.611.650	21.335.961	74,57
40	Здравствен дом Делчево	61.290.845	46.090.162	75,20
41	Здравствен дом Д Хисар	18.955.529	14.279.768	75,33
42	Здравствен дом Кратово	22.643.281	16.357.461	72,24
43	Здравствен дом Крушево	18.722.947	14.042.212	75,00
44	Здравствен дом Неготино	49.730.192	37.296.801	75,00
45	Здравствен дом Пехчево	15.567.903	11.675.926	75,00
46	Здравствен дом Пробиштип	22.169.211	16.512.357	74,48
47	Здравствен дом Радовиш	36.038.036	27.217.074	75,52
48	Здравствен дом Ресен	53.996.213	40.497.159	75,00
49	Здравствен дом Ростуше	16.860.079	12.606.779	74,77
50	Здравствен дом Св.Николе	31.622.971	23.342.139	73,81
51	Здравствен дом Скопје	573.315.723	429.986.791	75,00
52	Здравствен дом Железничар	31.870.640	25.082.745	78,70
53	Здравствена станица К и М	11.817.493	8.863.119	75,00
54	Здравствена станица Железара	115.183.177	86.387.382	75,00
55	Клиника по хируршки болести-Св.Наум Охридски-Скопје	200.120.012	149.469.508	74,69
56	Специјална болница по гинекологија и акушерство-.Чаир - Скопје	98.468.081	73.848.724	75,00
57	Институт по белодробни заболувања кај децата Козле	70.249.598	52.852.471	75,24
58	Психијатриска болница Скопје	201.946.753	151.455.911	75,00
59	Психијатриска болница Д Хисар	91.441.464	68.581.098	75,00
60	Неуропсихијатриска болница Негорци	41.837.011	31.361.887	74,96
61	Спец. Болница Јасеново Велес	27.673.530	20.444.933	73,88
62	Специјална болница за ортопедија и трауматологија Св.Еразмо Охрид	129.632.374	97.224.093	75,00
63	Институт за ТБЦ Скопје	43.150.217	32.319.144	74,90
64	Завод за медицинска рехабилит. Скопје	54.856.593	41.142.446	75,00
65	Завод за рехабилитација на слух, говор и глас -Битола	11.423.727	8.590.462	75,20
66	Завод за превенција лекув.и рехаб. на кардиоваскуларни забилувања Охрид	78.181.722	58.723.852	75,11
67	Завод за рехабилитација Отешево	18.219.692	13.664.770	75,00
68	Геронтолошки завод- Скопје	73.018.837	54.764.127	75,00

Ред Бр	ЈЗУ	Буџет 2009	Дозначени средства за извршени здравствени услуги во периодот јануари-септември 2009 година	% на дозначени средства во однос на буџетот
69	Завод за нефрологија Струга	182.589.454	136.998.602	75,03
70	Спец.болница за ТБЦ Лешок Тетово	14.742.887	11.093.658	75,25
71	Републички Завод за трансфузиологија Скопје	44.410.496	35.492.703	79,92
72	Институт за јавно здравје на РМ	23.080.627	16.540.995	71,67
73	Центар за јавно здравје-Битола	19.792.524	14.953.277	75,55
74	Центар за јавно здравје -Велес	16.449.139	12.427.344	75,55
75	Центар за јавно здравје -Кочани	9.352.086	6.995.007	74,80
76	Центар за јавно здравје -Прилеп	12.145.376	9.175.846	75,55
77	Центар за јавно здравје -Куманово	13.134.949	9.919.932	75,52
78	Центар за јавно здравје -Скопје	26.738.950	19.900.343	74,42
79	Центар за јавно здравје -Струмица	8.404.629	6.279.565	74,72
80	Центар за јавно здравје -Тетово	13.835.206	10.403.429	75,20
81	Центар за јавно здравје-Штип	11.564.140	8.736.723	75,55
82	Центар за јавно здравје -Охрид	11.962.513	8.924.028	74,60
83	ЈЗУ Универзитетска клиника за радиологија	90.573.818	67.830.467	74,89
84	ЈЗУ Универзитетска клиника за радиотерапија и онкологија	580.660.786	435.552.393	75,01
85	ЈЗУ Универзитетска клиника за кардиологија	267.463.702	200.089.035	74,81
86	ЈЗУ Универзитетска клиника за биохемија	61.285.471	46.047.909	75,14
87	ЈЗУ Универзитетска клиника за нефрологија	178.593.405	133.945.055	75,00
88	ЈЗУ Универзитетска клиника за гастроентерохепатологија	66.050.564	49.691.552	75,23
89	ЈЗУ Клиника за пулмологија и алергологија	52.968.399	39.847.949	75,23
90	ЈЗУ Универзитетска клиника за ендокринологија	173.671.744	129.871.829	74,78
91	ЈЗУ Универзитетска клиника за ревматологија	47.503.198	35.668.652	75,09
92	ЈЗУ Универзитетска клиника за хематологија	364.189.262	270.898.265	74,38
93	ЈЗУ Универзитетска клиника за токсикологија	39.907.069	29.988.911	75,15
94	ЈЗУ Универзитетска клиника за детски болести	289.191.962	217.331.674	75,15
95	ЈЗУ Универзитетска клиника за инфективни болести и фебрилни состојби	134.875.774	100.928.801	74,83
96	ЈЗУ Универзитетска клиника за дерматологија	34.503.905	25.937.872	75,17
97	ЈЗУ Универзитетска клиника за неврологија	215.162.327	161.479.171	75,05
98	ЈЗУ Универзитетска клиника за трауматологија	53.341.877	39.660.896	74,35
99	ЈЗУ Универзитетска клиника за урологија	70.164.948	50.827.556	72,44
100	ЈЗУ Универзитетска клиника за неврохирургија	91.010.090	67.526.843	74,20
101	ЈЗУ Универзитетска клиника за дигестивна хирургија	93.665.854	70.360.992	75,12
102	ЈЗУ Универзитетска клиника за торакална и васкуларна хирургија	56.540.271	42.520.906	75,20
103	ЈЗУ Универзитетска клиника за пластична и реконструктивна хирургија	43.495.031	32.192.230	74,01
104	ЈЗУ Универзитетска клиника за детска хирургија	38.452.161	28.761.596	74,80
105	ЈЗУ Универзитетска клиника за анестезија и реанимација (КАРИЛ)	82.725.739	62.123.936	75,10
106	ЈЗУ Универзитетска клиника за ортопедски болести	108.815.081	80.366.322	73,86
107	ЈЗУ Универзитетска клиника за уво, нос и грло	58.087.944	43.708.125	75,24
108	ЈЗУ Универзитетска клиника за очни болести	44.110.962	32.949.771	74,70
109	ЈЗУ Универзитетска клиника за гинекологија и акушерство	311.998.823	233.988.748	75,00
110	ЈЗУ Универзитетска клиника за психијатрија	44.678.378	33.424.795	74,81
111	ЈЗУ Завод за рехабилитација на слух, говор и глас	27.421.868	20.593.713	75,10
112	ЈЗУ Ургентен центар	31.961.198	23.970.898	75,00
113	ЈЗУ Медицина на трудот	23.798.688	17.979.937	75,55
114	Државен универзитет Тетово ЗУ Поликлиника од специјалистичко -консултативна зз	9.159.589		
115	Државен универзитет Тетово ЗУ Поликлиника за примарна зз	6.390.411		
	<b>Вкупно ЈЗУ</b>	<b>10.900.874.484</b>	<b>8.157.721.342</b>	<b>74,84</b>

## Финансиски податоци на ЈЗУ

### Приходи на ЈЗУ

Приходите на ЈЗУ ги опфаќаат приходите наплатени од Фондот, приходите од Буџетот на РМ и сопствените приходи. Приходите на ЈЗУ во периодот јануари-септември 2009 година се остварени во износ од 10.281.382 илјади денари. Вкупните приходи на ЈЗУ се остварени со 3.72% намалување во однос на планот за истиот период. Приходите за периодот јануари-септември 2009 година на ЈЗУ наплатени од Фондот изнесуваат 8.140.892 илјади денари, кои споредени со планот за истиот период имаат остварување од 99,6%. Во структурата на вкупните остварени приходи, овие приходи учествуваат со 79,18%.

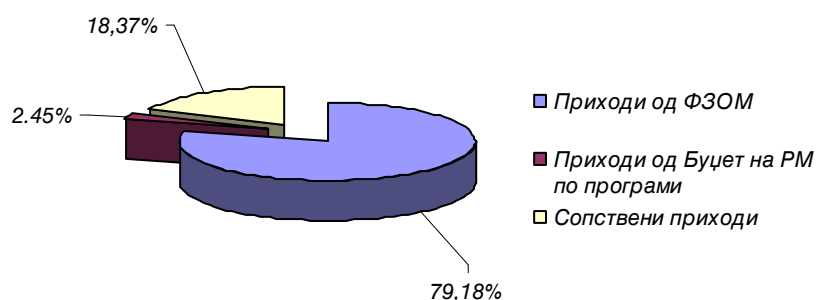
Приходите по програми од Буџетот на РМ се остварени во износ од 251.682 илјади денари и имаат процент на остварување од 24,03 во однос на годишниот план. Овие приходи имаат учество 2,45% во структурата на вкупните остварени приходи во периодот јануари-септември 2009 година.

Сопствените приходи на ЈЗУ се остварени во износ од 1.888.808 илјади денари и имаат процент на остварување од 82,48 во однос на годишниот план. Во структурата на вкупните остварени приходи, сопствените приходи имаат учество од 18,37%

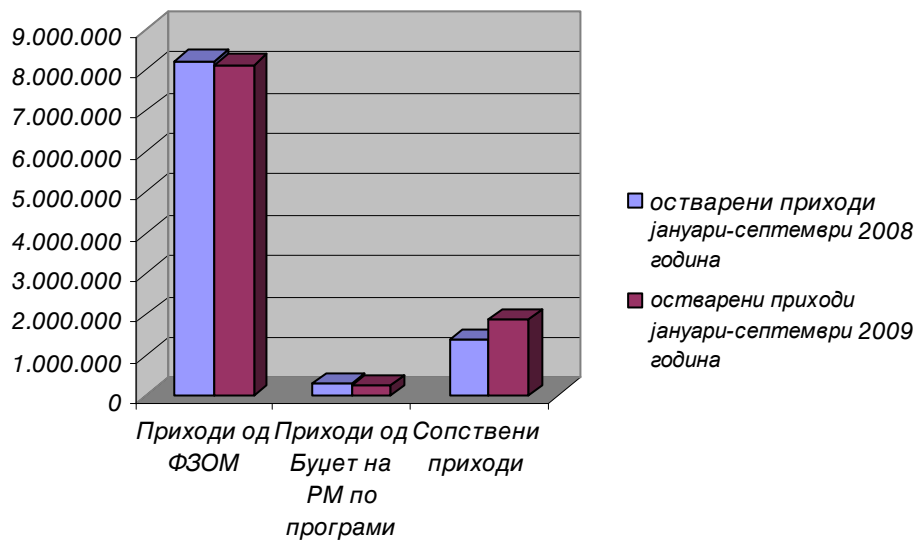
**Структура на приходи јануари-септември 2009 год**

Приходи	остварено јануари-септември 2008 година	планирано 2009 година	остварено јануари-септември 2009 година	% ост/пла	% 2009/2008	% на учество
Приходи од ФЗОМ	8.231.368	10.900.883	8.140.892	74,68	98,90	79,18
Приходи од Буџет на РМ по програми	324.321	1.047.300	251.682	24,03	77,60	2,45
Сопствени приходи	1.388.578	2.290.091	1.888.808	82,48	136,02	18,37
<b>Вкупно</b>	<b>9.944.267</b>	<b>14.238.274</b>	<b>10.281.382</b>	<b>72,21</b>	<b>103,39</b>	<b>100</b>

**Графички приказ на структурата на остварени приходи на ЈЗУ за период јануари-септември 2009**



**Графички приказ на остварени приходи на ЈЗУ  
2008-2009 година**



**ИЗВЕШТАЈ**  
за приходите од класа 7 наплатени во здравствената установа  
за 2009 година

во 000

р. бр.	Конто	Опис	планиран годишен износ	јан	фев	мар	апр	мај	јун	јул	авг	сеп	Кумулатив јануари-септември	индекс ост/план	% на учество
1	2	3	4	5	6	7	8	9	10	11	12	13	14	15	16
1	7	<b>Класа 7 ПРИХОДИ 2+3+4 ( ВКУПНО )</b>	14.238.274	1.016.177	1.082.565	1.126.275	1.151.916	1.136.605	1.143.011	1.302.094	1.158.774	1.163.965	10.281.382	72,21	100,00
2	741113	Приходи од ФЗОМ	10.900.883	884.987	912.900	897.169	904.451	903.384	907.694	911.447	909.416	909.444	8.140.892	74,68	79,18
3	741112	Приходи од програми од Буџет на РМ	1.047.300	11.590	22.025	37.510	23.114	37.458	22.731	46.731	24.676	25.847	251.682	24,03	2,45
4		<b>Сопствени приходи ( 5,6,7,8,9,10,11,12 и 13)</b>	2.290.091	119.600	147.640	191.596	224.351	195.763	212.586	343.916	224.682	228.674	1.888.808	82,48	18,37
5	7213	Приходи од камати	5.091	660	703	1.557	2.198	812	1.444	1.641	915	1.016	10.946	215,01	0,11
6	7232	Приходи од продажба на производи	64.804	1.536	2.345	6.956	9.854	9.429	8.690	5.238	5.333	7.070	56.451	87,11	0,55
7	72381 (дел)	Приходи од наплата на здравствени услуги (приватно, фактури и сл.)	1.762.824	64.163	72.975	96.215	102.083	101.113	96.890	96.323	74.732	82.147	786.641	44,62	7,65
8	7239	Приходи од закуп	62.540	3.302	5.011	7.337	4.572	6.620	5.180	6.779	3.343	4.009	46.153	73,80	0,45
9	7251	Донации од приватни компании	1.000	55	160	182	81	166	492	1.244	103	230	2.713	271,30	0,03
10	7252	Донации од физички лица	290	0	5	10	3	3	7	1	8	1	38	13,10	0,00
11	7259	Други приходи	154.597	8.786	13.980	18.377	48.148	27.199	47.709	184.885	99.908	85.128	534.120	345,49	5,20
12	7311	Приходи од продажба на капитални средства	16.139	0	0	74	1.543	266	182	50	575	176	2.866	17,76	0,03
13		Приходи од партиципација	222.806	41.098	52.461	60.888	55.869	50.155	51.992	47.755	39.765	48.897	448.880	201,47	4,37
		Состојба на жиро сметките од сите банки:													
		Салдо на крај од предходниот месец *		632.875	847.143	657.390	582.868	510.319	484.542	487.014	409.761	416.355			
		Салдо на крај од тековниот месец		847.143	657.390	582.868	510.319	484.542	487.014	409.761	416.355	383.637			
		Број на вработени по платен список		18.819	18.758	18.764	18.739	18.701	18.673	18.637	18.621	18.586			
		Број на вработени со договор на дело		641	659	646	676	680	679	597	731	726			
14		<b>Приход од ФЗО по основ на книжно известување</b>													
		<b>Вкупно 1+14</b>	14.238.274	1.016.177	1.082.565	1.126.275	1.151.916	1.136.605	1.143.011	1.302.094	1.158.774	1.163.965	10.281.382	72,21	100,00

<b>Вкупно дозначени средства од ФЗОМ (2+14)</b>		884.987	912.900	897.169	904.451	903.384	907.694	911.447	909.416	909.444	8.140.892	74,68	79,18
---	--	---------	---------	---------	---------	---------	---------	---------	---------	---------	-----------	-------	-------



**ПРЕГЛЕД  
НА ОСТВАРЕНИ ПРИХОДИ ПО ЈАВНИ ЗДРАВСТВЕНИ УСТАНОВИ  
ЗА ПЕРИОД ЈАНУАРИ-СЕПТЕМВРИ 2009 ГОДИНА**

во (000) денари

<i>Р .бр.</i>	<i>Здравствена установа</i>	<i>планиран износ за месец јануари - декември 2009 година</i>	<i>остварени вкупни приходи во периодот јануари- септември 2009 година</i>	<i>Процент остварено /планирано</i>
1	Стоматолошки клинички центар	221.271	138.369	62,53
2	Максифацијална хирургија	31.957	23.285	72,86
3	ЈЗУ Универзитетска клиника за радиологија	96.683	94.328	97,56
4	ЈЗУ Универзитетска клиника за радиотерапија и онкологија	681.011	469.827	68,99
5	ЈЗУ Универзитетска клиника за кардиологија	324.311	226.090	69,71
6	ЈЗУ Универзитетска клиника за клиничка биохемија	126.474	77.918	61,61
7	ЈЗУ Универзитетска клиника за нефрологија	180.243	141.894	78,72
8	ЈЗУ Универзитетска клиника за гастроентерохепатологија	80.857	61.033	75,48
9	ЈЗУ Универзитетска клиника за пулмологија и алергологија	67.886	48.664	71,68
10	ЈЗУ Универзитетска клиника за ендокринологија, дијабетес и метаболички нарушувања	174.372	135.559	77,74
11	ЈЗУ Универзитетска клиника за ревматологија	62.477	38.600	61,78
12	ЈЗУ Универзитетска клиника за хематологија	381.804	274.220	71,82
13	ЈЗУ Универзитетска клиника за токсикологија	46.464	34.931	75,18
14	ЈЗУ Универзитетска клиника за детски болести	329.103	236.778	71,95
15	ЈЗУ Универзитетска клиника за инфективни болести и фебрилни состојби	151.452	110.980	73,28
16	ЈЗУ Универзитетска клиника за дерматологија	45.977	30.399	66,12
17	ЈЗУ Универзитетска клиника за неврологија	225.582	168.704	74,79
18	ЈЗУ Универзитетска клиника за трауматологија	60.085	48.977	81,51
19	ЈЗУ Универзитетска клиника за урологија	72.165	67.157	93,06
20	ЈЗУ Универзитетска клиника за неврохирургија	99.611	79.844	80,16
21	ЈЗУ Универзитетска клиника за дигестивна хирургија	106.099	88.835	83,73
22	ЈЗУ Универзитетска клиника за торакална и васкуларна хирургија	59.171	55.722	94,17
23	ЈЗУ Универзитетска клиника за пластична и реконструктивна хирургија	52.400	37.199	70,99
24	ЈЗУ Универзитетска клиника за детска хирургија	67.079	33.060	49,29
25	ЈЗУ Универзитетска клиника за анестезија, реанимација и интензивно лекување (КАРИЛ)	164.986	85.263	51,68
26	ЈЗУ Универзитетска клиника за ортопедски болести	153.320	93.003	60,66
27	ЈЗУ Универзитетска клиника за уво, нос и грло	84.921	54.169	63,79
28	ЈЗУ Универзитетска клиника за очни болести	53.313	40.223	75,45
29	ЈЗУ Универзитетска клиника за гинекологија и акушерство	560.363	656.684	117,19
30	ЈЗУ Универзитетска клиника за психијатрија	52.871	50.454	95,43
31	ЈЗУ Завод за рехабилитација на слух, говор и глас	32.257	22.065	68,40
32	ЈЗУ Ургентен центар	32.272	25.016	77,52
33	Клиничка болница-Битола	634.141	430.497	67,89

<i>Р бр.</i>	<i>Здравствена установа</i>	<i>планиран износ за месец јануари - декември 2009 година</i>	<i>остварени вкупни приходи во периодот јануари- септември 2009 година</i>	<i>Процент остварено /планирано</i>
34	Општа болница-Гевгелија	110.718	83.129	75,08
35	Општа болница-Гостивар	245.279	177.973	72,56
36	Општа болница-Дебар	65.833	47.793	72,60
37	Општа болница-Кавадарци	143.519	95.349	66,44
38	Општа болница-Кичево	102.680	75.970	73,99
39	Општа болница-Кочани	110.521	83.041	75,14
40	Општа болница-Куманово	324.302	242.151	74,67
41	Општа болница-Охрид	258.655	185.842	71,85
42	Општа болница-Прилеп	314.155	230.820	73,47
43	Општа болница-Струга	150.626	113.697	75,48
44	Општа болница-Струмица	235.123	185.565	78,92
45	Клиничка болница-Тетово	474.803	344.958	72,65
46	Општа болница-Велес	227.231	164.210	72,27
47	Општа болница-Штип	290.441	222.063	76,46
48	Клиника по хируршки болести-Св. Наум Охридски-Скопје	275.998	174.274	63,14
49	Специјална болница по гинекологија и акушерство-Чаир-Скопје	116.728	83.374	71,43
50	Институт по белодробни заболувања кај децата-Козле-Скопје	92.478	62.736	67,84
51	Психијатриска болница-Скопје	280.592	167.147	59,57
52	Психијатриска болница-Демир Хисар	124.441	86.290	69,34
53	Психијатриска болница-Негорци	52.165	36.333	69,65
54	Болница Јасеново-Велес	30.929	24.008	77,62
55	Специјална болница за ортопедија и трауматологија Св. Еразмо-Охрид	217.097	160.125	73,76
56	Институт за ТБЦ-Скопје	53.650	41.916	78,13
57	Завод за медицинска рехабилитација-Скопје	65.857	50.353	76,46
58	Завод за рехабилитација на слух, говор и глас-Битола	11.679	8.779	75,17
59	Завод за превенција, лекување и рехабилитација на кардиоваскуларни заболувања-Охрид	94.682	70.931	74,91
60	Завод за рехабилитација-Отешево	23.992	15.393	64,16
61	Геронтолошки завод-Скопје	147.755	112.255	75,97
62	Завод за нефрологија-Струга	240.726	156.073	64,83
63	Специјална болница за ТБЦ Лешок-Тетово	15.943	12.797	80,27
64	Здравствен дом-Битола	207.653	131.981	63,56
65	Здравствен дом-Гевгелија	35.389	29.751	84,07
66	Здравствен дом-Гостивар	77.466	60.836	78,53
67	Здравствен дом-Дебар	19.591	15.062	76,88
68	Здравствен дом-Кавадарци	40.434	28.603	70,74
69	Здравствен дом-Кичево	37.131	28.227	76,02
70	Здравствен дом-Кочани	47.589	29.620	62,24
71	Здравствен дом-Крива Паланка	77.173	58.425	75,71
72	Здравствен дом-Куманово	93.840	67.904	72,36
73	Здравствен дом-Охрид	70.697	52.944	74,89
74	Здравствен дом-Прилеп	143.977	107.282	74,51
75	Здравствен дом-Струга	50.080	32.452	64,80
76	Здравствен дом-Струмоца	66.238	49.281	74,40
77	Здравствен дом-Тетово	112.089	84.230	75,15
78	Здравствен дом-Велес	65.978	48.489	73,49
79	Здравствен дом-Штип	47.938	36.129	75,37
80	Здравствен дом-Берово	28.714	21.316	74,24
81	Здравствен дом-Македонски Брод	20.943	15.450	73,77
82	Здравствен дом-Валандово	33.588	25.053	74,59

<i>Р .бр.</i>	<i>Здравствена установа</i>	<i>планиран износ за месец јануари - декември 2009 година</i>	<i>остварени вкупни приходи во периодот јануари- септември 2009 година</i>	<i>Процент остварено /планирано</i>
83	Здравствен дом-Вевчани	36.653	28.024	76,46
84	Здравствен дом-Виница	35.585	25.751	72,36
85	Здравствен дом-Делчево	66.906	51.276	76,64
86	Здравствен дом-Демир Хисар	22.556	17.122	75,91
87	Здравствен дом-Кратово	25.143	18.098	71,98
88	Здравствен дом-Крушево	21.623	16.547	76,52
89	Здравствен дом-Неготино	67.382	43.776	64,97
90	Здравствен дом-Пехчево	17.618	13.217	75,02
91	Здравствен дом-Пробиштип	26.719	19.816	74,16
92	Здравствен дом-Радовиш	47.882	33.444	69,85
93	Здравствен дом-Ресен	64.596	47.596	73,68
94	Здравствен дом-Ростуше	22.790	15.565	68,30
95	Здравствен дом-Свети Николе	36.008	27.940	77,59
96	Здравствен дом-Скопје	691.316	498.009	72,04
97	Здравствен дом-Железничар	37.676	31.962	84,83
98	Здравствена станица-Кирил и Методиј	16.718	10.836	64,82
99	Здравствена станица-Железара	127.733	97.326	76,19
100	Медицински факултет-Институти-Скопје	341.064	176.411	51,72
101	Републички завод за трансфузиологија-Скопје	144.410	102.124	70,72
102	Институт за јавно здравје на Република Македонија	220.481	89.737	40,70
103	Центар за јавно здравје-Битола	51.736	36.349	70,26
104	Центар за јавно здравје-Велес	46.799	32.204	68,81
105	Центар за јавно здравје-Кочани	32.954	16.274	49,38
106	Центар за јавно здравје-Прилеп	34.145	21.687	63,51
107	Центар за јавно здравје-Куманово	41.272	28.887	69,99
108	Центар за јавно здравје-Скопје	100.109	63.236	63,17
109	Центар за јавно здравје-Струмица	21.395	12.507	58,46
110	Центар за јавно здравје-Тетово	38.287	24.678	64,46
111	Центар за јавно здравје-Штип	28.755	18.060	62,81
112	Центар за јавно здравје-Охрид	28.326	21.810	77,00
113	Медицина на трудот	40.003	22.986	57,46
114	Државен универзитет Тетово ЗУ Поликлиника од специјалистичко - консултативна	9.160		
115	Државен универзитет Тетово ЗУ Поликлиника за примарна зз	6.390		
	<b>ВКУПНО:</b>	<b>14.238.274</b>	<b>10.281.382</b>	<b>72,21</b>

## Расходи на ЈЗУ

Вкупните платени средства за расходи на ЈЗУ за периодот јануари-септември 2009 година изнесуваат 10.530.425 илјади денари и се 1,4% остварени под планот за истиот период.

Во периодот јануари-септември 2009 година остварените расходи за плати и надоместоци на ЈЗУ изнесуваат 5.719.927 илјади денари. Во структурата на вкупните платени средства за расходи, средства за плати учествуваат со 54,32%, а во однос на 2008 година бележат пораст од 17,85%.

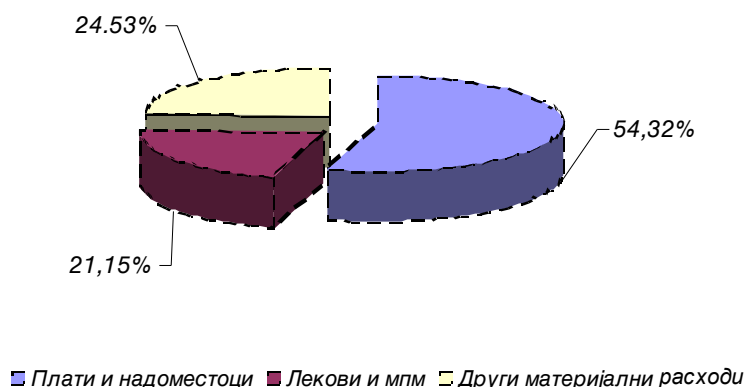
Остварените расходи за лекови и медицински потрошен материјал за периодот јануари-септември 2009 година изнесуваат 2.227.067 илјади денари. Во структурата на вкупните платени средства за расходи, средствата за лековите и медицинскиот потрошен материјал учествуваат со 21,15%.

Во периодот јануари-септември 2009 година другите материјални расходи на ЈЗУ се остварени во износ од 2.583.431 илјади денари и во структурата на вкупните остварени расходи, овие расходи учествуваат со 24,53%.

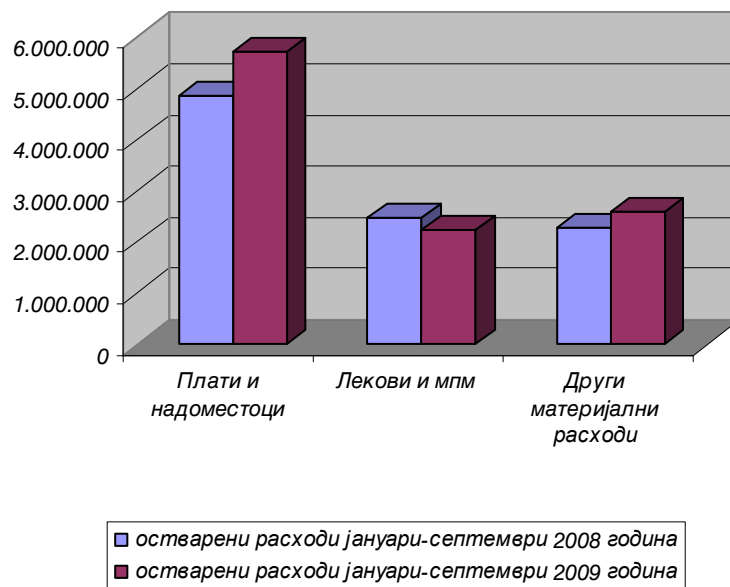
**Структура на расходи јануари-септември 2009 год**

Расходи	остварени расходи јануари- септември 2008 година	% на учество (2008)	остварени расходи јануари- септември 2009 година	% на учество (2009)	% 09/08
Плати и надоместоци	4.853.736	50,54	5.719.927	54,32	117,85
Лекови и мпм	2.459.434	25,61	2.227.067	21,15	90,55
Други материјални расходи	2.291.471	23,86	2.583.431	24,53	112,74
<b>Вкупно</b>	<b>9.604.641</b>	<b>100,00</b>	<b>10.530.425</b>	<b>100,00</b>	<b>109,64</b>

**Графички приказ на структурата на остварени расходи на ЈЗУ  
за период јануари-септември 2009 година**



**Графички приказ на остварени расходи на ЈЗУ споредбено  
за период јануари-септември 2008 и 2009 год**



**ПРЕГЛЕД**  
за иланиение средствa за расходи  
за период јануари-септември 2009 година

во (000) денари

Р бр.	Код	Опис	Иланиран годишен износ	Кумулатив јануари-септември			% ост/план	% на учество во вкупните расходи
				Иланирано од средства на ФЗОМ	Иланирано од соопштени средства	Вкупно		
1	2	3	4	5	6	7	8(7/4)	9
1		<b>Класа 4 - РАСХОДИ ( ВКУПНО)</b>	14.238.274	8.255.211	2.275.214	10.530.425	73,96	100,00
2	<b>40</b>	<b>Плати, наемници и надоместоци (од 2-9)</b>	7.608.944	5.417.353	302.574	5.719.927	75,17	54,32
	4011	Основни плати		3.379.444	106.772	3.486.216		33,11
	4012	Додатоци на плата		271.263	20.343	291.606		2,77
	4013	Надоместоци (храна , превоз, и др.)		71.344	26.848	98.192		0,93
	4015	Одбитоци на вработени ( персонален данок)		265.696	24.644	290.340		2,76
	4021	Придонес за ПИОМ		956.727	78.310	1.035.037		9,83
	4022	Придонес за здравствено осигурување		393.764	37.118	430.882		4,09
	4023	Придонес за вработување		68.990	7.718	76.708		0,73
	403	Останати придонеси од плати		10.125	821	10.946		0,10
3	<b>420</b>	<b>Патни и дневни расходи</b>	29.662	7.429	13.805	21.234	71,59	0,20
4	<b>421</b>	<b>Комунални услуги, греење, комуникација и транспорт</b>	872.527	392.943	210.377	603.320	69,15	5,73
	4211	Комунални услуги	348.028	207.193	80.723	287.916	82,73	2,73
	4212	Затоплување	373.133	128.404	72.628	201.032	53,88	1,91
	4213	Комуникација	75.508	34.338	31.544	65.882	87,25	0,63
	4214	Транспорт	75.858	23.008	25.482	48.490	63,92	0,46
5	<b>423</b>	<b>Ситен инвентар, алат и други материјали</b>	4.249.973	2.062.698	573.701	2.636.399	62,03	25,04
	4231	Административни материјали		19.325	21.603	40.928		0,39
	4232	Материјали за АОП		1.457	1.752	3.209		0,03
	4233	Униформи, работни облека, обувки и постелнина		5.495	3.726	9.221		0,09
	4234	Прехрамбени продукти и пијалаци		119.734	61.079	180.813		1,72
	4235	Лекови и медицински материјали ****	3.849.410	1.833.658	393.409	2.227.067	57,85	21,15
	4236	Образовни материјали		28.537	499	29.036		0,28
	4237	Материјали за поправки и одржување		33.725	20.840	54.566		0,52
	4239	Други материјали за посебни намени	400.563	20.767	70.793	91.560	22,86	0,87
6	<b>424</b>	<b>Поправки и тековно одржување</b>	253.867	65.365	95.021	160.386	63,18	1,52
7	<b>425</b>	<b>Договорни услуги (збир)</b>	424.348	180.801	284.055	464.856	109,55	4,41
		**од тоа на вработени по дог дело	0	15.628	84.013	99.641		0,95
		**Осигурување	0	7.319	11.291	18.610		0,18
		***Други договорни обврски	0	157.854	188.751	346.605		3,29
8	<b>426</b>	<b>Други тековни расходи</b>	253.885	43.707	497.099	540.806	213,01	5,14
9	<b>4339</b>	<b>Други трансфери до Фондот (партиципација)</b>	50	2.133	281	2.414	4.828,00	0,02
10	<b>45</b>	<b>Каматни плаќања</b>	7.357	7.076	22.969	30.045	408,39	0,29
11	<b>481</b>	<b>Градежни објекти</b>	0	7.587	146.528	154.115		1,46
12	<b>482</b>	<b>Други градежни објекти</b>	0	1.080	5.710	6.790		0,06
13	<b>483</b>	<b>Купување на мебел, опрема, возила и машини</b>	526.256	62.331	116.157	178.488	33,92	1,69
	4831	Купување на мебел	0	2.643	3.204	5.847		0,06
	4832	Купување на опрема	0	55.564	107.233	162.797		1,55
	4833	Купување на возила	0	3.427	4.327	7.754		0,07
	4834	Купување на машинска опрема	0	685	1.157	1.842		0,02
	4835	Книги за библиотека и учебници	0	12	236	248		0,00
14	<b>485</b>	<b>Други нефинансиски средства</b>	0	4.708	6.105	10.813		0,10
15	<b>49</b>	<b>Отплата на главнина</b>	5.530	0	828	828	14,97	0,01
16		<b>Резерви и недефинирани расходи</b>	5.875	0	4	4	0,07	0,00
17		<b>Субвенции и трансфери</b>	0	0	0	0		0,00
		Платени средства од ФЗО (со книжни известувања)	0	0	0	0		0,00
		<b>Вкупни расходи со книжни известувања</b>	0	8.255.211	2.275.214	10.530.425		100,00

**ПРЕГЛЕД  
НА ОСТВАРЕНИ РАСХОДИ ПО ЈАВНИ ЗДРАВСТВЕНИ УСТАНОВИ  
ЗА ПЕРИОД ЈАНУАРИ-СЕПТЕМВРИ 2009 ГОДИНА**

во (000) денари

<i>Р .бр.</i>	<i>Здравствена установа</i>	<i>планиран износ за месец јануари - декември 2009 година</i>	<i>остварени вкупни трошоци за период јануари- септември 2009 година</i>	<i>процент остварено/ планирано</i>
1	Стоматолошки клинички центар	221.271	193.229	87,33
2	Максилофацијална хирургија	31.957	24.323	76,11
3	ЈЗУ Универзитетска клиника за радиологија	96.683	94.103	97,33
4	ЈЗУ Универзитетска клиника за радиотерапија и онкологија	681.011	470.474	69,08
5	ЈЗУ Универзитетска клиника за кардиологија	324.311	218.592	67,40
6	ЈЗУ Универзитетска клиника за клиничка биохемија	126.474	63.130	49,92
7	ЈЗУ Универзитетска клиника за нефрологија	180.243	141.757	78,65
8	ЈЗУ Универзитетска клиника за гастроентерохепатологија	80.857	60.364	74,66
9	ЈЗУ Универзитетска клиника за пулмологија и алергологија	67.886	49.839	73,42
10	ЈЗУ Универзитетска клиника за ендокринологија, дијабетес и метаболички нарушувања	174.372	133.091	76,33
11	ЈЗУ Универзитетска клиника за ревматологија	62.477	38.701	61,94
12	ЈЗУ Универзитетска клиника за хематологија	381.804	269.131	70,49
13	ЈЗУ Универзитетска клиника за токсикологија	46.464	37.879	81,52
14	ЈЗУ Универзитетска клиника за детски болести	329.103	236.947	72,00
15	ЈЗУ Универзитетска клиника за инфективни болести и фебрилни состојби	151.452	111.177	73,41
16	ЈЗУ Универзитетска клиника за дерматологија	45.977	30.241	65,77
17	ЈЗУ Универзитетска клиника за неврологија	225.582	160.174	71,00
18	ЈЗУ Универзитетска клиника за трауматологија	60.085	49.061	81,65
19	ЈЗУ Универзитетска клиника за урологија	72.165	65.739	91,10
20	ЈЗУ Универзитетска клиника за неврохирургија	99.611	87.092	87,43
21	ЈЗУ Универзитетска клиника за дигестивна хирургија	106.099	89.142	84,02
22	ЈЗУ Универзитетска клиника за торакална и васкуларна хирургија	59.171	55.893	94,46
23	ЈЗУ Универзитетска клиника за пластична и реконструктивна хирургија	52.400	37.389	71,35
24	ЈЗУ Универзитетска клиника за детска хирургија	67.079	32.945	49,11
25	ЈЗУ Универзитетска клиника за анестезија, реанимација и интензивно лекување (КАРИЛ)	164.986	85.438	51,78
26	ЈЗУ Универзитетска клиника за ортопедски болести	153.320	90.560	59,07
27	ЈЗУ Универзитетска клиника за уво, нос и грло	84.921	53.275	62,73
28	ЈЗУ Универзитетска клиника за очни болести	53.313	40.219	75,44
29	ЈЗУ Универзитетска клиника за гинекологија и акушерство	560.363	852.108	152,06
30	ЈЗУ Универзитетска клиника за психијатрија	52.871	42.336	80,07
31	ЈЗУ Завод за рехабилитација на слух, говор и глас	32.257	21.623	67,03
32	ЈЗУ Ургентен центар	32.272	24.952	77,32
33	Клиничка болница-Битола	634.141	430.485	67,88
34	Општа болница-Гевгелија	110.718	83.077	75,03
35	Општа болница-Гостивар	245.279	177.784	72,48
36	Општа болница-Дебар	65.833	47.830	72,65
37	Општа болница-Кавадарци	143.519	96.557	67,28
38	Општа болница-Кичево	102.680	77.087	75,07
39	Општа болница-Кочани	110.521	83.835	75,85
40	Општа болница-Куманово	324.302	242.057	74,64
41	Општа болница-Охрид	258.655	185.890	71,87
42	Општа болница-Прилеп	314.155	233.951	74,47
43	Општа болница-Струга	150.626	114.927	76,30

<b>Р .бр.</b>	<b>Здравствена установа</b>	<b>планиран износ за месец јануари - декември 2009 година</b>	<b>остварени вкупни трошоци за период јануари- септември 2009 година</b>	<b>процент остварено/ планирано</b>
44	Општа болница-Струмица	235.123	191.618	81,50
45	Клиничка болница-Тетово	474.803	348.484	73,40
46	Општа болница-Велес	227.231	164.217	72,27
47	Општа болница-Штип	290.441	222.081	76,46
48	Клиника по хируршки болести-Св. Наум Охридски-Скопје	275.998	174.086	63,08
49	Специјална болница по гинекологија и акушерство-Чаир-Скопје	116.728	86.891	74,44
50	Институт по белодробни заболувања кај децата-Козле-Скопје	92.478	62.655	67,75
51	Психијатриска болница-Скопје	280.592	169.175	60,29
52	Психијатриска болница-Демир Хисар	124.441	86.982	69,90
53	Психијатриска болница-Негорци	52.165	36.381	69,74
54	Болница Јасеново-Велес	30.929	23.604	76,32
55	Специјална болница за ортопедија и трауматологија Св. Еразмо-Охрид	217.097	159.113	73,29
56	Институт за ТБЦ-Скопје	53.650	41.148	76,70
57	Завод за медицинска рехабилитација-Скопје	65.857	50.352	76,46
58	Завод за рехабилитација на слух, говор и глас-Битола	11.679	9.698	83,04
59	Завод за превенција, лекување и рехабилитација на кардиоваскуларни заболувања-Охрид	94.682	75.815	80,07
60	Завод за рехабилитација-Отешево	23.992	16.021	66,78
61	Геронтолошки завод-Скопје	147.755	115.653	78,27
62	Завод за нефрологија-Струга	240.726	155.627	64,65
63	Специјална болница за ТБЦ Лешок-Тетово	15.943	14.213	89,15
64	Здравствен дом-Битола	207.653	124.958	60,18
65	Здравствен дом-Гевгелија	35.390	29.654	83,79
66	Здравствен дом-Гостивар	77.466	61.497	79,39
67	Здравствен дом-Дебар	19.591	15.361	78,41
68	Здравствен дом-Кавадарци	40.434	28.566	70,65
69	Здравствен дом-Кичево	37.131	28.777	77,50
70	Здравствен дом-Кочани	47.589	27.791	58,40
71	Здравствен дом-Крива Паланка	77.173	58.655	76,00
72	Здравствен дом-Куманово	93.840	67.456	71,88
73	Здравствен дом-Охрид	70.697	52.894	74,82
74	Здравствен дом-Прилеп	143.977	107.119	74,40
75	Здравствен дом-Струга	50.080	33.136	66,17
76	Здравствен дом-Струмоца	66.238	49.290	74,41
77	Здравствен дом-Тетово	112.089	85.370	76,16
78	Здравствен дом-Велес	65.978	48.384	73,33
79	Здравствен дом-Штип	47.938	34.656	72,29
80	Здравствен дом-Берово	28.714	20.903	72,80
81	Здравствен дом-Македонски Брод	20.943	15.773	75,31
82	Здравствен дом-Валандово	33.588	25.111	74,76
83	Здравствен дом-Вевчани	36.653	31.444	85,79
84	Здравствен дом-Виница	35.585	24.360	68,46
85	Здравствен дом-Делчево	66.906	51.284	76,65
86	Здравствен дом-Демир Хисар	22.556	17.131	75,95
87	Здравствен дом-Кратово	25.143	18.290	72,74
88	Здравствен дом-Крушево	21.623	16.779	77,60
89	Здравствен дом-Неготино	67.382	43.722	64,89
90	Здравствен дом-Пехчево	17.618	13.277	75,36
91	Здравствен дом-Пробиштип	26.719	20.256	75,81
92	Здравствен дом-Радовиш	47.882	33.372	69,70
93	Здравствен дом-Ресен	64.596	47.299	73,22
94	Здравствен дом-Ростуше	22.790	15.602	68,46



<i>Р .бр.</i>	<i>Здравствена установа</i>	<i>планиран износ за месец јануари - декември 2009 година</i>	<i>остварени вкупни трошоци за период јануари- септември 2009 година</i>	<i>процент остварено/ планирано</i>
95	Здравствен дом-Свети Николе	36.008	28.334	78,69
96	Здравствен дом-Скопје	691.316	491.629	71,11
97	Здравствен дом-Железничар	37.676	32.621	86,58
98	Здравствена станица-Кирил и Методиј	16.718	10.325	61,76
99	Здравствена станица-Железара	127.733	97.085	76,01
100	Медицински факултет-Институти-Скопје	341.064	190.779	55,94
101	Републички завод за трансфузиологија-Скопје	144.410	94.311	65,31
102	Институт за јавно здравје на Република Македонија	220.481	97.998	44,45
103	Центар за јавно здравје-Битола	51.736	36.432	70,42
104	Центар за јавно здравје-Велес	46.799	33.299	71,15
105	Центар за јавно здравје-Кочани	32.954	16.914	51,33
106	Центар за јавно здравје-Прилеп	34.145	20.075	58,79
107	Центар за јавно здравје-Куманово	41.272	26.385	63,93
108	Центар за јавно здравје-Скопје	100.109	67.436	67,36
109	Центар за јавно здравје-Струмица	21.395	13.371	62,50
110	Центар за јавно здравје-Тетово	38.287	25.885	67,61
111	Центар за јавно здравје-Штип	28.755	17.423	60,59
112	Центар за јавно здравје-Охрид	28.326	22.677	80,06
113	Медицина на трудот	40.003	21.061	52,65
114	Државен универзитет Тетово ЗУ Поликлиника од специјалистчко -консултативна	9.159		
115	Државен универзитет Тетово ЗУ Поликлиника за примарна зз	6.390		
	<b>ВКУПНО:</b>	<b>14.238.274</b>	<b>10.530.425</b>	<b>73,96</b>

**ИЗВЕШТАЈ**  
за ПОТРОШЕНИТЕ СРЕДСТВА од сметка 4235 за лекови и медицински материјали  
за период јануари-септември 2009год.

во (000) денари

Р бр.	Конто	Опис	јануари	февруари	март	април	мај	јуни	јули	август	септември	Кумулатив јануари- септември	% ептември /август	% на учество
1	2	3	4	5	6	7	8	9	10	11	12	13	14 (12/11)	15
1	4235101	Лекови потрошени за лекување на болни во здравствените установи-ампули	77.817	83.714	116.145	100.423	86.636	93.323	96.898	79.980	90.494	825.430	113,15	30,77
2	4235102	Лекови издадени на рецепт во аптеки-инсулини	17.370	15.935	18.511	30.099	32.177	31.535	32.506	29.147	35.746	243.026	122,64	9,06
3	4235103	Лекови продадени во аптеките-комерцијална продажба	2.318	860	869	1.376	4.599	2.352	2.402	1.901	2.033	18.710	106,94	0,70
4	423520	Вакцини	1.749	354	724	1.501	3.558	318	1.253	475	930	10.862	195,79	0,40
5	423530	Стоматолошки материјали	979	1.479	1.487	1.969	1.554	1.698	1.537	361	1.487	12.551	411,91	0,47
6	423540	Ортопедски средства и имплантанти	2.967	5.064	6.895	7.867	7.043	5.327	5.182	3.391	5.560	49.296	163,96	1,84
7	423550	Санитетски материјали	4.369	5.182	5.351	6.523	5.824	5.176	6.134	4.529	4.705	47.793	103,89	1,78
8	4235901	Потрошени материјали за дијализа	25.486	27.808	31.400	30.451	29.338	35.014	32.557	29.200	29.405	270.659	100,70	10,09
9	4235902	Лабораторски и фотолабораторски материјали	24.894	22.962	52.391	26.971	38.325	36.267	38.281	25.664	29.275	295.030	114,07	11,00
10	4235903	Рендген филмови	2.888	4.075	3.946	4.044	3.669	4.089	4.274	2.991	4.209	34.185	140,72	1,27
11	4235904	Контарсни средства	704	960	1.492	1.011	1.050	941	958	962	1.113	9.191	115,70	0,34
12	4235905	Катетри и водичи	6.565	7.203	4.894	9.972	5.353	6.123	5.221	6.102	5.736	57.169	94,00	2,13
13	4235906	Материјали за терапија и рехабилитација	479	492	495	295	139	179	260	258	232	2.829	89,92	0,11
14	4235907	Материјали за произв. на инфузиони раствори ,гал.лаб. и др.	1.437	2.270	2.333	2.225	3.733	2.153	2.346	1.170	2.147	19.814	183,50	0,74
15	4235908	Цитостатика	64.835	59.389	59.016	76.519	67.332	68.734	52.461	62.929	77.532	588.747	123,21	21,95
16	4235909	Други неспомнати медицински материјали	17.290	21.965	21.075	24.152	24.850	25.733	21.917	16.715	23.696	197.393	141,76	7,36
		<b>ВКУПНО</b>	<b>252.147</b>	<b>259.712</b>	<b>327.024</b>	<b>325.398</b>	<b>315.180</b>	<b>318.962</b>	<b>304.187</b>	<b>265.775</b>	<b>314.300</b>	<b>2.682.685</b>	<b>118,26</b>	<b>100,00</b>

Во периодот јануари-септември 2009 година потрошените средства за лекови и медицински материјали изнесуваат 2.682.685 илјади денари.

Потрошените средства за лекови и медицински материјали споредени со истиот период од 2008 година (износ 2.358.530 илјади денари) бележат зголемување од 13,74%.

Потрошувачката на лекови во јавните здравствени установи во најголем број бележи пораст и се должи на зголемен број на здравствени услуги, зголемена потрошувачка на скапи лекови кои се вклучени на Позитивната листа и нивната потрошувачка е во согласност со медицина базирана на докази, зголемена потрошувачка кај дел од лековите опфатени со Програмите за здравствена заштита кои ги донесува Владата на РМ.

Зголемувањето на потрошувачката на лекови се должи и на воведувањето на самостојност и автономија при набавката на лекови и други медицински и потрошени материјали , но при тоа во најголем број на случаи не ги постигнуваат референтните цени, туку нивните цени на лекови се повисоки.

**ПРЕГЛЕД**  
за ПОТРОШЕНИТЕ СРЕДСТВА од сметка 4235 за лекови и медицински материјали  
за период јануари-септември 2009 година

во (000) денари

Р. бр.	Здравствена установа	јануари	февруари	март	април	мај	јуни	јули	август	септември	кумулатив јануари- септември 2009 година	% септември/ август	% на учество
1	2	3	4	5	6	7	8	9	10	11	12	13 (11/10)	14
1	Стоматолошки клинички центар	891	988	1.192	1.674	1.262	1.509	1.410	256	1.220	10.402	476,56	0,39
2	Максилофацијална хирургија	100	148	208	150	107	254	180	71	113	1.331	159,15	0,05
3	ЈЗУ Универзитетска клиника за радиологија	2.674	2.843	3.410	2.846	3.105	2.957	2.514	2.812	2.613	25.774	92,92	0,96
4	ЈЗУ Универзитетска клиника за радиотерапија и онкологија	42.961	41.407	37.887	56.706	50.288	51.669	36.442	48.782	60.931	427.073	124,90	15,92
5	ЈЗУ Универзитетска клиника за кардиологија	9.000	9.000	9.000	9.000	9.000	9.000	9.000	9.000	9.000	81.000	100,00	3,02
6	ЈЗУ Универзитетска клиника за клиничка биохемија	2.010	2.476	2.646	2.684	2.046	2.238	3.317	2.301	1.645	21.363	71,49	0,80
7	ЈЗУ Универзитетска клиника за нефрологија	7.462	7.873	7.174	8.552	8.183	9.550	8.170	8.768	7.154	72.886	81,59	2,72
8	ЈЗУ Универзитетска клиника за гастроентерохепатологија	1.136	1.717	1.517	1.641	2.017	2.004	1.458	1.261	1.464	14.215	116,10	0,53
9	ЈЗУ Универзитетска клиника за пулмологија и алергологија	587	459	669	686	432	497	956	465	688	5.439	147,96	0,20
10	ЈЗУ Универзитетска клиника за ендокринологија, дијабетес и метаболички нарушувања	356	813	842	15.999	19.463	16.798	17.116	12.592	18.309	102.288	145,40	3,81
11	ЈЗУ Универзитетска клиника за ревматологија	1.231	1.468	1.522	4.037	4.456	3.978	1.689	1.208	1.285	20.874	106,37	0,78
12	ЈЗУ Универзитетска клиника за хематологија	24.416	21.097	23.439	22.552	21.265	25.613	22.506	19.341	19.906	200.135	102,92	7,46
13	ЈЗУ Универзитетска клиника за токсикологија	367	419	508	605	449	323	343	353	343	3.710	97,17	0,14
14	ЈЗУ Универзитетска клиника за детски болести	6.283	10.938	9.111	8.239	6.153	10.510	8.859	3.100	7.544	70.737	243,35	2,64
15	ЈЗУ Универзитетска клиника за инфективни болести и фебрилни состојби	3.056	2.002	5.036	3.336	3.358	4.187	3.030	5.170	3.243	32.418	62,73	1,21
16	ЈЗУ Универзитетска клиника за дерматологија	125	127	169	146	166	160	126	86	69	1.174	80,23	0,04
17	ЈЗУ Универзитетска клиника за неврологија	867	3.150	27.626	11.034	10.827	11.199	10.882	10.696	10.751	97.032	100,51	3,62
18	ЈЗУ Универзитетска клиника за трауматологија	1.357	2.101	1.788	3.214	683	993	793	673	1.070	12.672	158,99	0,47
19	ЈЗУ Универзитетска клиника за урологија	1.205	1.189	1.494	1.635	2.411	2.357	1.113	1.126	1.643	14.173	145,91	0,53
20	ЈЗУ Универзитетска клиника за неврохирургија	890	1.163	922	981	1.079	971	2.087	1.919	1.425	11.437	74,26	0,43
21	ЈЗУ Универзитетска клиника за дигестивна хирургија	2.416	2.872	3.967	4.261	3.344	2.904	2.211	1.899	2.699	26.573	142,13	0,99
22	ЈЗУ Универзитетска клиника за торакална и васкуларна хирургија	1.351	3.208	945	1.270	1.719	337	1.025	371	1.498	11.724	403,77	0,44

Р. бр.	Здравствена установа	јануари	февруари	март	април	мај	јуни	јули	август	септември	кумулатив јануари- септември 2009 година	% септември/ август	% на учество
23	ЈЗУ Универзитетска клиника за пластична и реконструктивна хирургија	228	259	284	240	296	191	355	229	466	2.548	203,49	0,09
24	ЈЗУ Универзитетска клиника за детска хирургија	87	96	142	130	202	231	227	175	166	1.456	94,86	0,05
25	ЈЗУ Универзитетска клиника за анестезија, реанимација и интензивно лекување (КАРИЛ)	3.198	4.167	3.993	4.271	2.560	3.492	7.758	3.119	3.573	36.131	114,56	1,35
26	ЈЗУ Универзитетска клиника за ортопедски болести	514	564	542	0	2.566	864	4.461	216	998	10.725	462,04	0,40
27	ЈЗУ Универзитетска клиника за уво, нос и грло	223	322	346	569	370	324	202	156	360	2.872	230,77	0,11
28	ЈЗУ Универзитетска клиника за очни болести	225	290	485	402	513	561	295	438	960	4.169	219,18	0,16
29	ЈЗУ Универзитетска клиника за гинекологија и акушерство	5.490	6.258	9.340	5.566	7.970	4.910	5.402	2.017	5.410	52.363	268,22	1,95
30	ЈЗУ Универзитетска клиника за психијатрија	6	832	1.200	816	550	1.159	1.284	762	619	7.228	81,23	0,27
31	ЈЗУ Завод за рехабилитација на слух, говор и глас	0	0	1	0	1	0	0	0	1	3		0,00
32	ЈЗУ Ургентен центар	223	225	294	303	340	377	338	352	334	2.786	94,89	0,10
33	Клиничка болница-Битола	12.169	12.220	14.029	15.089	12.852	9.076	11.239	10.390	11.225	108.289	108,04	4,04
34	Општа болница-Гевгелија	2.441	2.485	2.816	2.638	2.691	2.625	3.036	2.829	2.907	24.468	102,76	0,91
35	Општа болница-Гостивар	6.488	6.154	6.301	6.133	5.865	5.927	6.302	6.204	5.031	54.405	81,09	2,03
36	Општа болница-Дебар	711	1.026	1.122	881	829	791	1.348	1.117	906	8.731	81,11	0,33
37	Општа болница-Кавадарци	2.933	2.667	3.541	3.311	2.870	3.043	3.667	3.383	3.708	29.123	109,61	1,09
38	Општа болница-Кичево	1.557	1.609	2.027	1.658	1.929	1.925	2.236	1.934	1.699	16.574	87,85	0,62
39	Општа болница-Кочани	1.390	2.145	2.224	2.143	1.803	1.667	2.120	1.882	2.047	17.421	108,77	0,65
40	Општа болница-Куманово	8.129	5.897	7.803	8.814	6.906	7.236	6.151	5.408	6.744	63.088	124,70	2,35
41	Општа болница-Охрид	4.795	5.262	6.034	5.514	3.942	3.827	5.030	4.468	4.733	43.605	105,93	1,63
42	Општа болница-Прилеп	5.412	5.513	8.394	6.074	5.605	6.001	5.878	7.220	6.622	56.719	91,72	2,11
43	Општа болница-Струга	2.368	3.113	4.086	3.059	2.463	2.794	2.866	3.170	3.326	27.245	104,92	1,02
44	Општа болница-Струмица	5.467	5.926	7.329	6.348	6.284	6.405	6.537	6.589	5.812	56.697	88,21	2,11
45	Клиничка болница-Тетово	8.115	9.785	12.482	11.540	8.924	12.592	9.245	8.315	11.673	92.671	140,38	3,45
46	Општа болница-Велес	3.498	3.845	4.024	3.346	3.072	3.235	3.602	3.090	3.758	31.470	121,62	1,17
47	Општа болница-Штип	4.985	6.335	6.505	7.130	6.685	6.865	6.866	4.872	6.136	56.379	125,94	2,10
48	Клиника по хируршки болести-Св. Наум Охридски-Скопје	3.457	4.486	5.147	3.213	4.101	5.567	4.496	2.525	3.449	36.441	136,59	1,36
49	Специјална болница по гинекологија и акушерство-Чаир-Скопје	708	890	670	1.086	1.230	839	906	846	731	7.906	86,41	0,29
50	Институт по белодробни заболувања кај децата-Козле-Скопје	749	757	854	1.033	640	675	591	514	734	6.547	142,80	0,24
51	Психијатриска болница-Скопје	1.613	2.090	2.665	2.246	2.175	2.345	2.423	1.550	6.308	23.415	406,97	0,87

<b>Р. бр.</b>	<b>Здравствена установа</b>	<b>јануари</b>	<b>февруари</b>	<b>март</b>	<b>април</b>	<b>мај</b>	<b>јуни</b>	<b>јули</b>	<b>август</b>	<b>септември</b>	<b>кумулатив јануари- септември 2009 година</b>	<b>% септември/ август</b>	<b>% на учество</b>
52	Психијатриска болница-Демир Хисар	1.470	1.181	1.057	1.173	879	768	849	869	695	8.941	79,98	0,33
53	Психијатриска болница-Негорци	113	208	283	313	268	269	537	122	178	2.291	145,90	0,09
54	Болница Јасеново-Велес	138	193	292	221	198	250	183	176	206	1.857	117,05	0,07
55	Специјална болница за ортопедија и трауматологија Св. Еразмо-Охрид	1.103	3.737	4.396	3.346	4.330	3.412	3.740	2.471	3.011	29.546	121,85	1,10
56	Институт за ТБЦ-Скопје	608	687	718	932	835	732	778	878	958	7.126	109,11	0,27
57	Завод за медицинска рехабилитација-Скопје	22	31	35	40	41	37	29	17	19	271	111,76	0,01
58	Завод за рехабилитација на слух, говор и глас- Битола	0	0	0	0	0	0	0	0	0	0		
59	Завод за превенција, лекување и рехабилитација на кардиоваскуларни заболувања-Охрид	4.138	1.692	1.250	9.947	2.716	3.626	2.819	3.476	2.947	32.611	84,78	1,22
60	Завод за рехабилитација-Отешево	23	13	36	81	28	5	36	31	17	270	54,84	0,01
61	Геронтолошки завод-Скопје	991	858	967	1.092	1.009	955	1.190	896	762	8.720	85,04	0,33
62	Завод за нефрологија-Струга	6.744	8.156	9.261	8.139	13.730	7.805	7.751	7.755	9.776	79.117	126,06	2,95
63	Специјална болница за ТБЦ Лешок-Тетово	165	226	272	211	227	209	150	136	146	1.742	107,35	0,06
64	Здравствен дом-Битола	2.352	2.582	3.079	3.172	2.840	2.825	3.558	2.966	3.217	26.591	108,46	0,99
65	Здравствен дом-Гевгелија	500	483	481	36	15	53	194	246	282	2.290	114,63	0,09
66	Здравствен дом-Гостивар	427	441	428	459	907	208	150	630	362	4.012	57,46	0,15
67	Здравствен дом-Дебар	10	35	68	56	34	29	77	71	45	425	63,38	0,02
68	Здравствен дом-Кавадарци	66	130	203	270	80	60	132	70	92	1.103	131,43	0,04
69	Здравствен дом-Кичево	89	108	52	165	121	129	187	155	133	1.139	85,81	0,04
70	Здравствен дом-Кочани	1.082	910	1.161	1.075	1.096	937	1.003	958	588	8.810	61,38	0,33
71	Здравствен дом-Крива Паланка	1.684	1.593	1.460	980	1.328	1.303	1.395	1.425	1.443	12.611	101,26	0,47
72	Здравствен дом-Куманово	136	193	148	167	161	167	203	199	207	1.581	104,02	0,06
73	Здравствен дом-Охрид	157	209	252	213	198	212	331	241	222	2.035	92,12	0,08
74	Здравствен дом-Прилеп	2.784	2.038	2.244	2.358	2.404	2.599	2.441	2.487	2.870	22.225	115,40	0,83
75	Здравствен дом-Струга	79	82	103	130	85	87	171	119	104	960	87,39	0,04
76	Здравствен дом-Струмица	214	376	387	451	146	221	198	194	297	2.484	153,09	0,09
77	Здравствен дом-Тетово	177	351	268	464	283	260	333	431	180	2.747	41,76	0,10
78	Здравствен дом-Велес	118	138	119	124	96	119	241	94	110	1.159	117,02	0,04
79	Здравствен дом-Штип	200	107	59	1.141	113	136	809	28	277	2.870	989,29	0,11
80	Здравствен дом-Берово	439	333	479	376	383	469	409	314	544	3.746	173,25	0,14
81	Здравствен дом-Македонски Брод	78	60	108	74	106	89	115	102	110	842	107,84	0,03
82	Здравствен дом-Валандово	313	431	327	510	305	324	397	246	324	3.177	131,71	0,12
83	Здравствен дом-Вевчани	118	69	120	178	591	252	233	250	248	2.059	99,20	0,08
84	Здравствен дом-Виница	495	464	561	513	514	535	408	613	540	4.643	88,09	0,17
85	Здравствен дом-Делчево	1.775	1.688	2.046	1.609	1.771	1.474	1.991	1.862	1.647	15.863	88,45	0,59

Р. бр.	Здравствена установа	јануари	февруари	март	април	мај	јуни	јули	август	септември	кумулатив јануари- септември 2009 година	% септември/ август	% на учество
86	Здравствен дом-Демир Хисар	240	201	196	210	149	157	175	140	189	1.657	135,00	0,06
87	Здравствен дом-Кратово	230	206	169	149	108	130	248	227	255	1.722	112,33	0,06
88	Здравствен дом-Крушево	227	228	220	223	222	186	231	189	229	1.955	121,16	0,07
89	Здравствен дом-Неготино	327	821	878	875	587	692	557	558	443	5.738	79,39	0,21
90	Здравствен дом-Пехчево	123	166	147	152	173	208	175	145	163	1.452	112,41	0,05
91	Здравствен дом-Пробиштип	321	291	348	360	310	377	371	336	363	3.077	108,04	0,11
92	Здравствен дом-Радовиш	646	601	812	685	629	664	626	757	663	6.083	87,58	0,23
93	Здравствен дом-Ресен	381	304	409	494	353	365	421	627	349	3.703	55,66	0,14
94	Здравствен дом-Ростуше	141	160	160	144	140	170	168	199	152	1.434	76,38	0,05
95	Здравствен дом-Свети Николе	401	405	420	452	376	466	483	363	458	3.824	126,17	0,14
96	Здравствен дом-Скопје	1.714	1.696	1.791	3.059	2.174	3.373	4.078	6	1.887	19.778	31.450,00	0,74
97	Здравствен дом-Железничар	68	139	154	57	61	87	91	68	78	803	114,71	0,03
98	Здравствена станица-Кирил и Методиј	6	30	46	203	56	52	5	15	34	447	226,67	0,02
99	Здравствена станица-Железара	6.238	5.328	5.006	6.854	8.491	6.607	6.808	5.399	5.330	56.061	98,72	2,09
100	Медицински факултет-Институти-Скопје	4.429	3.441	13.681	1.496	8.905	6.160	5.773	4.546	5.380	53.811	118,35	2,01
101	Републички завод за трансфузиологија-Скопје	7.019	224	9.291	1.113	1.013	6.952	4.113	1.474	6.546	37.745	444,10	1,41
102	Институт за јавно здравје на РМ	23	319	1.295	679	1.082	1.576	1.947	1.149	277	8.347	24,11	0,31
103	Центар за јавно здравје-Битола	711	100	106	908	753	480	644	283	523	4.508	184,81	0,17
104	Центар за јавно здравје -Велес	191	77	399	92	271	576	909	293	283	3.091	96,59	0,12
105	Центар за јавно здравје -Кочани	202	171	523	284	396	556	527	684	391	3.734	57,16	0,14
106	Центар за јавно здравје -Прилеп	283	7	0	134	240	295	212	28	42	1.241	150,00	0,05
107	Центар за јавно здравје -Куманово	247	555	687	438	514	550	572	33	159	3.755	481,82	0,14
108	Центар за јавно здравје -Скопје	829	626	672	654	553	406	18	192	519	4.469	270,31	0,17
109	Центар за јавно здравје -Струмица	15	350	160	100	150	300	200	200	200	1.675	100,00	0,06
110	Центар за јавно здравје -Тетово	81	415	668	330	273	698	692	359	675	4.191	188,02	0,16
111	Центар за јавно здравје-Штип	233	231	187	356	1.118	453	316	333	314	3.541	94,29	0,13
112	Центар за јавно здравје -ОХРИД	93	136	123	76	175	132	197	258	114	1.304	44,19	0,05
113	Медицина на трудот	0	5	4	4	23	186	504	366	678	1.770	185,25	0,07
	<b>ВКУПНО:</b>	<b>252.147</b>	<b>259.712</b>	<b>327.024</b>	<b>325.398</b>	<b>315.180</b>	<b>318.962</b>	<b>304.187</b>	<b>265.775</b>	<b>314.300</b>	<b>2.682.685</b>	<b>118,26</b>	<b>100,00</b>

**ИЗВЕШТАЈ**  
за вкуйниџе обврски на здравствениџе установа  
за 2009 година

во (000) денари

Р бр.	Конто	Опис	АОП	31.01.09	28.02.09	31.03.09	30.04.09	31.05.2009	30.06.2009	31.07.2009	31.08.2009	30.09.2009	% септември /август	% на учество во вкупните обврски
1	2	3	4	5	6	7	8	9	10	11	12	13	14(13/12)	15
1		<b>ОБВРСКИ ВКУПНО ( 2+3+4+5+6+7+8 )</b>	<b>00</b>	<b>1.316.387</b>	<b>1.426.311</b>	<b>1.592.850</b>	<b>1.591.819</b>	<b>1.643.536</b>	<b>1.801.193</b>	<b>1.825.940</b>	<b>1.798.326</b>	<b>1.872.354</b>	<b>104,12</b>	<b>100,00</b>
2		Обврски према добавувачи за лекови и медицин ски материјали	01	945.893	1.010.837	1.094.291	1.117.765	1.177.260	1.279.864	1.283.479	1.309.501	1.338.356	102,20	71,48
3		Обврски за инвестиции	02	19.599	17.899	28.783	17.161	14.513	21.093	17.045	16.371	13.050	79,71	0,70
4		Обврски за вработени по договор на дело	03	3.150	6.660	7.671	8.603	7.326	8.763	8.287	9.256	9.798	105,86	0,52
5		Обврски спрема други ЈЗУ	04	71.079	80.422	100.072	101.123	133.384	143.898	153.499	157.830	177.004	112,15	9,45
6		Други обврски на ЈЗУ	05	276.666	310.493	362.033	347.167	311.053	347.575	363.630	305.368	334.146	109,42	17,85
7		Обврски према ФЗО за наплата на партиципација (податокот е само за евиденција)	06	56.491	45.561	56.802	55.365	54.768	57.713	54.522	51.811	47.447	91,58	2,53

Забелешка: Со измените на Законот за здравствено осигурување средствата добиени по основ на партиципација на осигурените лица стануваат приход на здравствената установа

**ПРЕГЛЕД**  
за вкупните обврски по здравствените установи  
за 2009 година

во (000) денари

Р бр.	Здравствена установа	јануари	февруари	март	април	мај	јуни	јули	август	септември	% септември/август	% на учество во вкупните обврски
1	Стоматолошки клинички центар	1.661	2.403	2.948	5.220	4.374	5.659	6.386	5.771	5.546	96,10	0,30
2	Максилофаџијална хирургија	1.247	1.333	833	1.055	975	1.159	907	786	682	86,77	0,04
3	ЈЗУ Универзитетска клиника за радиологија	10.736	9.958	13.104	19.394	13.821	19.080	16.131	16.525	14.591	88,30	0,78
4	ЈЗУ Универзитетска клиника за радиотерапија и онкологија	169.369	126.178	168.488	168.092	187.767	204.804	220.194	219.266	213.685	97,45	11,41
5	ЈЗУ Универзитетска клиника за кардиологија	44.286	40.489	32.159	41.018	36.979	35.227	28.268	25.489	38.467	150,92	2,05
6	ЈЗУ Универзитетска клиника за клиничка биохемија	9.682	12.198	12.442	9.901	2.527	2.552	3.313	2.973	2.136	71,85	0,11
7	ЈЗУ Универзитетска клиника за нефрологија	44.458	44.329	53.868	56.511	52.489	55.487	56.571	58.848	58.168	98,84	3,11
8	ЈЗУ Универзитетска клиника за гастроентерохепатологија	2.437	6.256	7.187	7.116	4.512	4.687	4.664	3.503	3.272	93,41	0,17
9	ЈЗУ Универзитетска клиника за пулмологија и алергологија	4.423	4.449	5.056	4.117	3.121	3.286	3.483	3.233	3.033	93,81	0,16
10	ЈЗУ Универзитетска клиника за ендокрнологија, дијабетес и метаболички нарушувања	2.593	34.108	33.043	36.417	48.420	51.264	58.448	58.938	65.052	110,37	3,47
11	ЈЗУ Универзитетска клиника за ревматологија	13.293	12.685	12.555	14.137	14.571	15.488	15.057	14.606	13.388	91,66	0,72
12	ЈЗУ Универзитетска клиника за хематологија	34.743	54.333	18.985	19.336	13.287	12.870	14.363	16.375	9.150	55,88	0,49
13	ЈЗУ Универзитетска клиника за токсикологија	1.668	2.918	1.210	1.940	1.927	2.604	1.795	1.980	3.816	192,73	0,20
14	ЈЗУ Универзитетска клиника за детски болести	37.146	36.910	47.244	44.810	41.891	46.388	45.616	38.095	37.118	97,44	1,98
15	ЈЗУ Универзитетска клиника за инфективни болести и фебрилни состојби	11.211	11.481	10.401	11.468	10.548	14.646	16.846	15.327	18.598	121,34	0,99
16	ЈЗУ Универзитетска клиника за дерматологија	2.279	3.346	3.619	4.152	4.418	4.657	4.714	5.363	6.762	126,09	0,36
17	ЈЗУ Универзитетска клиника за неврологија	1.395	327	28.065	10.688	10.697	10.854	10.654	9.973	10.522	105,50	0,56
18	ЈЗУ Универзитетска клиника за трауматологија	5.583	3.263	6.687	6.555	4.758	41.653	44.786	48.007	51.947	108,21	2,77
19	ЈЗУ Универзитетска клиника за урологија	11.121	14.684	15.842	15.205	17.562	19.184	19.259	19.235	18.419	95,76	0,98
20	ЈЗУ Универзитетска клиника за неврохирургија	6.279	4.979	10.711	5.468	14.836	17.727	15.169	13.251	14.921	112,60	0,80
21	ЈЗУ Универзитетска клиника за дигестивна хирургија	24.929	23.397	24.022	38.343	40.069	43.932	45.627	46.104	51.146	110,94	2,73
22	ЈЗУ Универзитетска клиника за торакална и васкуларна хирургија	2.480	3.818	5.136	7.474	21.676	25.243	26.925	26.504	27.789	104,85	1,48
23	ЈЗУ Универзитетска клиника за пластична и реконструктивна хирургија	2.216	3.316	7.762	8.708	7.750	8.682	9.493	10.040	10.048	100,08	0,54



<b>Р бр.</b>	<b>Здравствена установа</b>	<b>јануари</b>	<b>февруари</b>	<b>март</b>	<b>април</b>	<b>мај</b>	<b>јуни</b>	<b>јули</b>	<b>август</b>	<b>септември</b>	<b>% септември/ август</b>	<b>% на учество во вкупните обврски</b>
24	ЈЗУ Универзитетска клиника за детска хирургија	2.090	2.090	5.028	7.141	9.663	9.363	9.106	11.283	11.747	104,11	0,63
25	ЈЗУ Универзитетска клиника за анестезија, реанимација и интензивно лекување (КАРИЛ)	22.335	28.250	36.067	34.771	35.154	37.170	43.399	46.649	47.194	101,17	2,52
26	ЈЗУ Универзитетска клиника за ортопедски болести	3.536	1.551	2.915	5.277	5.948	3.438	2.866	4.382	2.121	48,40	0,11
27	ЈЗУ Универзитетска клиника за уво, нос и грло	2.444	1.814	2.500	1.878	2.182	2.189	1.985	1.252	1.272	101,60	0,07
28	ЈЗУ Универзитетска клиника за очни болести	2.829	2.890	3.408	4.216	5.012	6.191	6.908	7.855	9.267	117,98	0,49
29	ЈЗУ Универзитетска клиника за гинекологија и акушерство	33.348	35.395	38.289	24.574	20.092	20.813	20.107	18.697	11.864	63,45	0,63
30	ЈЗУ Универзитетска клиника за психијатрија	3.735	2.292	4.034	4.179	5.666	7.493	6.450	7.950	7.567	95,18	0,40
31	ЈЗУ Завод за рехабилитација на слух, говор и глас	1.128	1.474	1.514	640	792	277	100	47	0	0,00	0,00
32	ЈЗУ Ургентен центар	528	1.613	2.590	3.092	682	550	646	546	788	144,32	0,04
33	Клиничка болница-Битола	61.610	70.026	77.878	84.604	89.942	93.801	96.162	99.392	103.322	103,95	5,52
34	Општа болница-Гевгелија	13.906	15.453	14.734	14.331	13.853	13.548	14.556	14.383	15.123	105,14	0,81
35	Општа болница-Гостивар	38.224	39.173	42.456	42.456	50.745	53.691	56.718	50.181	58.361	116,30	3,12
36	Општа болница-Дебар	6.513	7.966	9.299	9.819	10.003	11.308	10.651	11.147	12.229	109,71	0,65
37	Општа болница-Кавадарци	20.340	19.125	21.129	21.476	23.539	23.936	24.650	24.997	26.243	104,98	1,40
38	Општа болница-Кичево	9.584	10.166	10.919	9.911	10.280	10.921	10.309	9.703	8.706	89,72	0,46
39	Општа болница-Кочани	11.192	13.944	15.902	17.797	19.153	19.727	20.673	21.691	23.490	108,29	1,25
40	Општа болница-Куманово	45.331	46.165	46.526	49.863	54.628	56.594	56.353	56.866	62.369	109,68	3,33
41	Општа болница-Охрид	29.099	32.534	37.410	40.273	44.207	44.604	45.844	43.665	45.966	105,27	2,45
42	Општа болница-Прилеп	1.672	28.702	26.965	33.721	35.659	44.675	44.627	54.328	53.838	99,10	2,88
43	Општа болница-Струга	14.140	17.943	18.406	19.921	19.938	20.913	21.989	22.375	24.246	108,36	1,29
44	Општа болница-Струмица	31.442	29.940	30.486	32.512	29.984	32.832	32.878	35.264	38.395	108,88	2,05
45	Клиничка болница-Тетово	72.646	81.868	82.036	85.884	86.765	87.179	90.435	88.362	91.239	103,26	4,87
46	Општа болница-Велес	21.143	23.656	22.940	24.139	28.343	27.442	27.746	31.115	33.182	106,64	1,77
47	Општа болница-Штип	32.482	38.529	42.880	48.373	57.118	55.840	57.813	59.901	59.856	99,92	3,20
48	Клиника по хируршки болести -Св. Наум Охридски-Скопје	26.585	30.758	32.523	32.947	29.522	39.306	39.479	37.520	38.075	101,48	2,03
49	Специјална болница по гинекологија и акушерство-Чаир-Скопје	6.675	8.306	7.594	8.459	8.588	10.120	10.794	9.857	11.692	118,62	0,62
50	Институт по белодробни заболувења кај децата-Козле-Скопје	6.490	7.526	8.384	9.871	10.649	10.359	10.755	10.825	11.937	110,27	0,64
51	Психијатриска болница-Скопје	18.764	22.395	24.050	23.077	22.551	25.022	27.043	18.310	24.661	134,69	1,32
52	Психијатриска болница-Демир Хисар	11.038	13.304	15.245	16.495	16.917	16.773	16.739	18.567	19.475	104,89	1,04
53	Психијатриска болница-Негорци	3.015	5.018	5.816	5.390	5.872	6.719	5.100	6.347	7.067	111,34	0,38
54	Болница Јасеново-Велес	4.324	3.927	1.827	1.507	3.505	2.990	2.615	2.102	1.739	82,73	0,09

<b>Р .бр.</b>	<b>Здравствена установа</b>	<b>јануари</b>	<b>февруари</b>	<b>март</b>	<b>април</b>	<b>мај</b>	<b>јуни</b>	<b>јули</b>	<b>август</b>	<b>септември</b>	<b>% септември/ август</b>	<b>% на учество во вкупните обврски</b>
55	Специјална боловање за ортопедија и трауматологија Св. Еразмо-Охрид	22.716	18.812	22.256	21.377	21.749	23.878	24.848	23.683	25.290	106,79	1,35
56	Институт за ТБЦ-Скопје	4.106	3.075	8.674	5.649	4.985	6.706	7.112	5.636	5.887	104,45	0,31
57	Завод за медицинска рехабилитација-Скопје	2.193	2.785	2.598	2.899	2.874	2.839	3.141	3.096	3.807	122,97	0,20
58	Завод за рехабилитација на слух, говор и глас-Битола	19	62	96	102	95	118	38	55	88	160,00	0,00
59	Завод за превенција, лекување и рехабилитација на кардиоваскуларни заболувања -Охрид	19.398	18.572	12.216	12.093	12.567	19.162	19.339	19.561	20.769	106,18	1,11
60	Завод за рехабилитација-Отешево	1.272	1.447	1.297	1.517	1.494	1.798	1.768	1.611	2.175	135,01	0,12
61	Геронтолошки завод-Скопје	8.758	10.729	9.343	7.874	8.289	8.022	7.292	6.084	5.077	83,45	0,27
62	Завод за нефрологија-Струга	35.992	39.080	42.464	43.338	43.656	47.561	47.534	48.536	49.052	101,06	2,62
63	Специјална болница за ТБЦ Лешок-Тетово	1.760	1.751	1.648	1.448	1.817	1.589	1.835	1.192	1.557	130,62	0,08
64	Здравствен дом-Битола	5.558	6.976	7.178	7.356	7.250	6.082	6.162	5.820	6.131	105,34	0,33
65	Здравствен дом-Гевгелија	3.088	2.934	3.720	3.539	3.937	3.992	4.341	4.268	4.731	110,85	0,25
66	Здравствен дом-Гостивар	1.923	4.071	4.091	4.641	3.889	5.118	5.161	4.594	4.112	89,51	0,22
67	Здравствен дом-Дебар	236	289	73	225	134	145	149	151	129	85,43	0,01
68	Здравствен дом-Кавадарци	1.124	1.309	1.559	1.658	1.623	1.765	1.976	1.812	1.931	106,57	0,10
69	Здравствен дом-Кичево	1.163	1.000	945	357	727	524	534	435	807	185,52	0,04
70	Здравствен дом-Кочани	1.143	2.057	1.444	1.396	1.402	2.360	2.309	3.364	3.448	102,50	0,18
71	Здравствен дом-Крива Паланка	7.030	7.881	8.728	9.334	11.185	11.481	12.669	13.265	14.411	108,64	0,77
72	Здравствен дом-Куманово	1.719	2.002	2.748	2.122	1.832	2.045	1.885	1.660	1.523	91,75	0,08
73	Здравствен дом-Охрид	786	676	648	636	621	906	1.237	1.192	1.134	95,13	0,06
74	Здравствен дом-Прилеп	11.703	11.996	11.921	12.235	10.524	9.240	7.985	6.837	7.008	102,50	0,37
75	Здравствен дом-Струга	0	0	0	0	0	0	0	0	0		
76	Здравствен дом-Струмица	2.662	2.807	2.378	2.083	3.489	3.864	3.270	2.452	2.071	84,46	0,11
77	Здравствен дом-Тетово	7.910	8.019	10.921	13.392	12.723	16.085	15.042	16.529	16.470	99,64	0,88
78	Здравствен дом-Велес	937	963	1.544	1.762	1.497	1.896	1.468	1.628	1.498	92,01	0,08
79	Здравствен дом-Штип	2.176	1.181	1.098	266	273	305	252	123	308	250,41	0,02
80	Здравствен дом-Берово	3.000	2.749	1.226	1.230	1.648	1.843	2.343	2.194	2.127	96,95	0,11
81	Здравствен дом-Македонски Брод	120	324	374	404	375	517	464	609	677	111,17	0,04
82	Здравствен дом-Валандово	1.180	1.345	1.937	1.966	1.869	1.842	1.715	1.671	1.744	104,37	0,09
83	Здравствен дом-Вевчани	2.240	2.218	2.193	65	53	17	270	74	24	32,43	0,00
84	Здравствен дом-Виница	0	1.095	1.676	2.171	2.909	1.941	1.724	2.190	2.101	95,94	0,11
85	Здравствен дом-Делчево	4.998	4.809	4.595	4.001	3.869	3.813	4.305	3.073	3.624	117,93	0,19
86	Здравствен дом-Демир Хисар	1.300	1.778	2.069	2.296	2.612	2.480	2.843	3.038	3.248	106,91	0,17
87	Здравствен дом-Кратово	2.083	2.334	2.787	3.164	3.213	3.468	3.253	3.263	3.231	99,02	0,17
88	Здравствен дом-Крушево	863	1.521	1.614	1.703	1.890	1.497	1.604	1.613	1.754	108,74	0,09
89	Здравствен дом-Неготино	2.600	3.801	4.401	4.663	5.022	5.175	5.481	5.659	5.186	91,64	0,28

<i>Р .бр.</i>	<i>Здравствена установа</i>	<i>јануари</i>	<i>февруари</i>	<i>март</i>	<i>април</i>	<i>мај</i>	<i>јуни</i>	<i>јули</i>	<i>август</i>	<i>септември</i>	<i>% септември/ август</i>	<i>% на учество во вкупните обврски</i>
90	Здравствен дом-Пехчево	262	320	825	888	998	1.146	911	1.024	948	92,58	0,05
91	Здравствен дом-Пробиштип	178	394	830	1.231	1.137	1.249	1.297	1.400	1.574	112,43	0,08
92	Здравствен дом-Радовиш	3.274	3.763	3.618	3.676	3.478	3.324	3.083	2.981	3.188	106,94	0,17
93	Здравствен дом-Ресен	4.650	4.037	4.895	4.456	3.247	2.994	2.532	3.314	3.923	118,38	0,21
94	Здравствен дом-Ростуше	415	498	454	483	474	627	767	804	904	112,44	0,05
95	Здравствен дом-Свети Николе	3.297	4.483	5.189	5.166	5.483	5.381	5.118	5.262	5.167	98,19	0,28
96	Здравствен дом-Скопје	28.314	27.533	26.018	31.185	25.052	27.227	30.480	14.629	15.746	107,64	0,84
97	Здравствен дом-Железничар	461	647	1.118	606	492	827	653	639	559	87,48	0,03
98	Здравствена станица-Кирил и Методиј	0	0	0	0	0	0	0	0	0		
99	Здравствена станица-Железара	20.719	20.434	19.554	20.317	26.672	28.022	28.633	23.180	22.727	98,05	1,21
100	Медицински факултет-Институти-Скопје	60.747	67.718	85.622	57.321	53.998	50.865	38.689	38.697	40.759	105,33	2,18
101	Републички завод за трансфузиологија-Скопје	12.156	6.288	22.761	2.698	2.888	10.522	7.506	2.229	8.615	386,50	0,46
102	Институт за јавно здравје на Македонија-Скопје	8.560	8.978	14.134	15.688	11.922	11.973	9.448	8.947	9.977	111,51	0,53
103	Центар за јавно здравје-Битола	1.102	1.092	1.802	1.221	846	680	928	1.091	784	71,86	0,04
104	Центар за јавно здравје -Велес	461	348	1.730	291	591	1.051	236	95	368	387,37	0,02
105	Центар за јавно здравје-Кочани	340	483	972	1.531	1.418	2.264	2.527	1.760	2.465	140,06	0,13
106	Центар за јавно здравје-Прилеп	773	1.354	1.721	1.973	1.579	1.332	1.424	1.363	1.678	123,11	0,09
107	Центар за јавно здравје-Куманово	314	435	359	1.228	197	497	361	44	312	709,09	0,02
108	Центар за јавно здравје-Скопје	1.190	1.434	2.114	3.459	2.469	4.753	1.758	4.032	4.759	118,03	0,25
109	Центар за јавно здравје-Струмица	100	60	160	160	240	350	400	300	0	0,00	0,00
110	Центар за јавно здравје-Тетово	166	435	554	8	81	221	29	226	33	14,60	0,00
111	Центар за јавно здравје-Штип	1.386	1.575	2.357	2.850	1.733	2.177	2.658	2.416	2.408	99,67	0,13
112	Центар за јавно здравје-Охрид	343	419	486	702	522	720	988	840	767	91,31	0,04
113	Медицина на трудот	0	184	0	0	0	0	0	334	276	82,63	0,01
	<b>ВКУПНО:</b>	<b>1.316.387</b>	<b>1.426.311</b>	<b>1.592.850</b>	<b>1.591.819</b>	<b>1.643.536</b>	<b>1.801.193</b>	<b>1.825.940</b>	<b>1.798.326</b>	<b>1.872.354</b>	<b>104,12</b>	<b>100,00</b>

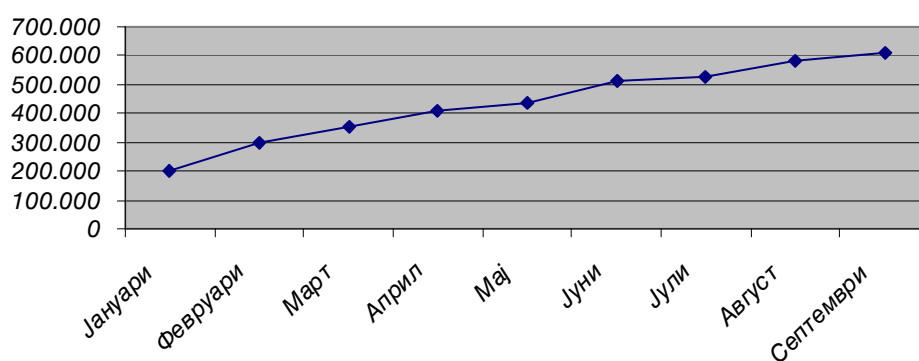
**ИЗВЕШТАЈ**  
на состојбата на ДОЛГОВИ на ЈЗУ  
за 2009 година

во 000 денари

Период	Долгови до 60 дена	Долгови над 60 дена	Утужени долгови над 60 дена	Неутужени долгови над 60 дена	Вкупно долгови	% во однос на месец јануари 2009 година
1	2	3	4	5	6 = ( 2 + 3 )	7
Јануари	195.296	2.478	0	2.478	197.774	100
Февруари	261.583	38.687	0	38.687	300.270	151,82
Март	298.615	57.321	0	57.321	355.936	179,97
Април	333.600	74.420	0	74.420	408.020	206,31
Мај	358.272	76.540	1.006	75.534	434.812	219,85
Јуни	404.517	110.470	1.006	109.464	514.987	260,39
Јули	417.195	108.530	1.006	107.524	525.725	265,82
Август	457.053	124.333	1.006	123.327	581.386	293,96
Септември	502.465	121.310	1.006	120.304	<b>623.775</b>	315,40

Вкупните долгови на ЈЗУ на 30.09.2009 година изнесуваат 623.775 илјади денари, кои во споредба со состојбата од 30.09.2008 година (износ од 1.209.462 илјади денари) се намалени за 48,43%, но споредено со состојбата од почетокот на 2009 година долговите бележат постојан пораст кој во м. септември достигнал 215,4%.

Графички приказ на висината на долговите на ЈЗУ во периодот јануари-септември 2009 година (во 000 денари)



**ВКУПНО ЈЗУ**

**ПРЕГЛЕД  
НА ДОЛГОВИТЕ НА ЈАВНИТЕ ЗДРАВСТВЕНИ УСТАНОВИ ЗА 2009 ГОДИНА**

*во (000) денари*

<i>Р.бр.</i>	<i>Здравствена установа</i>	<i>јануари</i>	<i>февруари</i>	<i>март</i>	<i>април</i>	<i>мај</i>	<i>јуни</i>	<i>јули</i>	<i>август</i>	<i>септември</i>	<i>апсолутен износ на зголемување /намалување на долговите споредбено септември/ август</i>	<i>% на учество во вкупните долгови</i>
1	Стоматолошки клинички центар	0	0	0	0	0	0	0	0	0	0	0,00
2	Максилофацијална хирургија	48	133	40	0	0	165	340	301	238	-63	0,04
3	ЈЗУ Универзитетска клиника за радиологија	0	978	2.153	3.465	2.822	4.014	3.673	4.318	2.808	-1.510	0,45
4	ЈЗУ Универзитетска клиника за радиотерапија и онкологија	404	737	804	1.975	1.117	1.487	1.487	1.492	1.060	-432	0,17
5	ЈЗУ Универзитетска клиника за кардиологија	1.590	2.214	2.368	2.997	226	281	46	37	27	-10	0,00
6	ЈЗУ Универзитетска клиника за клиничка биохемија	0	0	67	139	0	0	0	0	0	0	0,00
7	ЈЗУ Универзитетска клиника за нефрологија	1.503	3.137	4.715	11.241	7.650	10.825	10.496	10.682	19.456	8.774	3,12
8	ЈЗУ Универзитетска клиника за гастроентерохепатологија	278	1.443	1.764	2.546	81	6	4	75	185	110	0,03
9	ЈЗУ Универзитетска клиника за пулмологија и алергологија	1.092	1.126	1.087	1.425	220	0	187	399	214	-185	0,03
10	ЈЗУ Универзитетска клиника за ендокринологија, дијабетис и метаболични нарушувања	5	728	324	499	0	0	0	0	0	0	0,00
11	ЈЗУ Универзитетска клиника за ревматологија	8.703	8.744	7.957	6.164	5.859	6.726	7.685	9.425	7.997	-1.428	1,28
12	ЈЗУ Универзитетска клиника за хематологија	6.410	6.379	3.259	3.571	1.173	0	0	0	0	0	0,00
13	ЈЗУ Универзитетска клиника за токсикологија	501	546	544	942	964	1.389	671	938	2.236	1.298	0,36
14	ЈЗУ Универзитетска клиника за детски болести	350	2.072	4.427	6.810	6.109	350	7.355	8.402	5.055	-3.347	0,81
15	ЈЗУ Универзитетска клиника за инфективни болести и фебрилни состојби	1.409	1.953	1.738	2.558	0	1.845	1.241	1.327	2.431	1.104	0,39

<i>Р .бр.</i>	<i>Здраествена установа</i>	<i>јануари</i>	<i>февруари</i>	<i>март</i>	<i>април</i>	<i>мај</i>	<i>јуни</i>	<i>јули</i>	<i>август</i>	<i>септември</i>	<i>апсолутен износ на зголемување /намалување на долговите споредбено септември/ август</i>	<i>% на учество во вкупните долгови</i>
16	ЈЗУ Универзитетска клиника за дерматологија	2.279	3.346	2.731	3.561	3.987	4.116	4.487	5.207	5.869	662	0,94
17	ЈЗУ Универзитетска клиника за неврологија	10	495	1.410	989	479	951	780	1.370	0	-1.370	0,00
18	ЈЗУ Универзитетска клиника за трауматологија	0	2.890	4.622	4.994	3.755	26.968	27.171	27.781	29.364	1.583	4,71
19	ЈЗУ Универзитетска клиника за урологија	3.962	5.144	3.673	3.958	7.574	8.910	8.622	10.626	9.207	-1.419	1,48
20	ЈЗУ Универзитетска клиника за неврохирургија	0	4.979	9.594	2.675	11.896	14.900	8.024	10.661	11.715	1.054	1,88
21	ЈЗУ Универзитетска клиника за дигестивна хирургија	2.065	2.476	3.063	23.958	22.768	26.698	28.165	31.378	37.757	6.379	6,05
22	ЈЗУ Универзитетска клиника за торакална и васкуларна хирургија	2.483	3.817	5.136	13.023	17.000	20.996	22.866	28.018	25.579	-2.439	4,10
23	ЈЗУ Универзитетска клиника за пластична и реконструктивна хирургија	1.128	1.837	4.549	6.667	5.911	6.761	8.463	8.446	8.312	-134	1,33
24	ЈЗУ Универзитетска клиника за детска хирургија	2.090	1.563	2.894	6.451	6.428	8.386	8.850	10.449	10.425	-24	1,67
25	ЈЗУ Универзитетска клиника за анестезија реанимација и интензивно лекување(КАРИЛ)	3.575	5.771	10.861	16.627	16.078	25.459	28.547	32.722	32.789	67	5,26
26	ЈЗУ Универзитетска клиника за ортопедски болести	616	991	0	0	0	1.005	0	0	658	658	0,11
27	ЈЗУ Универзитетска клиника за уво, нос и грло	2.149	2.656	2.348	3.012	1.635	982	1.098	923	0	-923	0,00
28	ЈЗУ Универзитетска клиника за очни болести	1.645	2.242	2.805	3.431	4.195	5.307	5.762	6.908	7.522	614	1,21
29	ЈЗУ Универзитетска клиника за гинекологија и акушерство	10.748	17.246	16.630	7.108	1.765	2.982	2.832	1.505	0	-1.505	0,00
30	ЈЗУ Универзитетска клиника за психијатрија	0	472	994	1.670	2.134	3.619	1.993	3.978	3.285	-693	0,53
31	ЈЗУ Завод за рехабилитација на слух, говор и глас	402	1.086	759	451	604	14	0	0	0	0	0,00
32	ЈЗУ Ургентен центар	0	1.383	1.692	1.399	0	0	0	0	0	0	0,00
33	Клиничка болница-Битола	1.416	2.359	4.974	8.891	13.556	17.626	18.817	23.441	29.367	5.926	4,71
34	Општа болница-Гевгелија	1.652	1.512	345	0	0	0	0	0	0	0	0,00
35	Општа болница-Гостивар	4.440	10.833	14.195	24.615	25.704	28.867	27.665	29.404	29.810	406	4,78

<i>Р .бр.</i>	<i>Здраествена установа</i>	<i>јануари</i>	<i>февруари</i>	<i>март</i>	<i>април</i>	<i>мај</i>	<i>јуни</i>	<i>јули</i>	<i>август</i>	<i>септември</i>	<i>апсолутен износ на зголемување /намалување на долговите споредбено септември/ август</i>	<i>% на учество во вкупните долгови</i>
36	Општа болница-Дебар	3.769	4.118	4.638	4.858	4.999	5.388	3.971	3.694	4.570	876	0,73
37	Општа болница-Кавадарци	1.413	2.534	4.028	4.445	5.004	4.886	4.858	4.053	4.548	495	0,73
38	Општа болница-Кичево	659	659	659	670	2.338	2.147	921	1.281	1.281	0	0,21
39	Општа болница-Кочани	2.561	3.820	5.839	8.190	9.459	11.468	11.998	12.722	14.034	1.312	2,25
40	Општа болница-Куманово	6.528	11.572	14.447	16.572	22.618	25.075	25.100	26.989	33.606	6.617	5,39
41	Општа болница-Охрид	622	7.248	8.630	14.330	13.696	15.171	17.804	24.102	25.669	1.567	4,12
42	Општа болница-Прилеп	1.672	6.906	8.414	10.021	11.831	13.558	19.026	21.286	22.527	1.241	3,61
43	Општа болница-Струга	2.098	3.784	4.489	3.222	4.980	7.317	7.907	8.571	9.326	755	1,50
44	Општа болница-Струмица	83	83	83	83	627	373	2.672	3.848	6.844	2.996	1,10
45	Клиничка болница-Тетово	8.525	14.832	20.227	29.665	35.616	33.093	32.671	35.796	34.678	-1.118	5,56
46	Општа болница-Велес	2.392	4.440	4.263	5.045	9.056	8.882	10.387	15.683	17.272	1.589	2,77
47	Општа болница-Штип	3.493	9.845	11.543	11.516	24.984	25.786	26.546	27.100	29.278	2.178	4,69
48	Клиника по хирушки болести -Св. Наум Охридски-Скопје	6.000	5.570	8.111	4.335	7.513	10.005	10.632	10.813	10.133	-680	1,62
49	Специјална болница по гинекологија и акушерство-Чаир-Скопје	1.468	1.781	1.852	1.983	2.425	3.691	4.243	4.132	5.228	1.096	0,84
50	Институт по белодробни заболувања кај децата-Козле-Скопје	1.941	2.429	5.167	6.079	7.356	7.622	7.782	8.657	9.546	889	1,53
51	Психијатриска болница-Скопје	64	19	19	0	0	0	0	0	0	0	0,00
52	Психијатриска болница-Демир Хисар	4.029	5.730	8.492	12.551	12.056	12.544	13.178	15.152	14.749	-403	2,36
53	Психијатриска болница-Негорци	352	1.326	3.026	3.176	2.809	3.376	2.394	2.987	4.277	1.290	0,69
54	Болница Јасеново-Велес	2.266	1.297	0	0	0	0	0	0	0	0	0,00
55	Специјална болница за ортопедија и трауматологија Св. Еразмо-Охрид	0	0	0	0	0	0	0	0	0	0	0,00
56	Институт за ТБЦ-Скопје	3.479	3.911	4.709	2.723	3.687	3.979	5.033	3.879	4.579	700	0,73
57	Завод за медицинска рехабилитација-Скопје	1.432	1.868	1.787	1.748	1.694	1.760	2.116	2.337	2.765	428	0,44
58	Завод за рехабилитација на слух, говор и глас-Битола	19	43	96	102	95	118	38	55	88	33	0,01
59	Завод за превенција, лекување и рехабилитација на кардиоваскуларни заболувања -Охрид	0	0	0	0	0	0	0	0	0	0	0,00
60	Завод за рехабилитација-Отешево	1.272	1.447	1.297	1.291	1.270	1.307	1.270	1.132	1.545	413	0,25
61	Геронтолошки завод-Скопје	0	1.110	2.783	1.915	2.686	1.840	1.956	860	0	-860	0,00

<i>Р.бр.</i>	<i>Здравствена установа</i>	<i>јануари</i>	<i>февруари</i>	<i>март</i>	<i>април</i>	<i>мај</i>	<i>јуни</i>	<i>јули</i>	<i>август</i>	<i>септември</i>	<i>апсолутен износ на зголемување /намалување на долговите споредбено септември/ август</i>	<i>% на учество во вкупните долгови</i>
62	Завод за нефрологија-Струга	456	1.642	5.680	5.186	6.222	8.832	10.626	10.359	10.167	-192	1,63
63	Специјална болница за ТБЦ Лешок-Тетово	0	0	0	0	0	0	0	0	0	0	0,00
64	Здравствен дом-Битола	0	361	218	0	0	0	0	0	0	0	0,00
65	Здравствен дом-Гевгелија	3.088	2.934	3.720	2.192	2.590	3.451	4.045	4.264	4.455	191	0,71
66	Здравствен дом-Гостивар	1.327	2.557	2.502	2.960	2.343	3.042	3.084	2.804	2.456	-348	0,39
67	Здравствен дом-Дебар	136	235	0	109	0	0	0	0	0	0	0,00
68	Здравствен дом-Кавадарци	205	336	262	301	239	260	352	317	343	26	0,05
69	Здравствен дом-Кичево	93	93	93	93	93	93	93	93	93	0	0,01
70	Здравствен дом-Кочани	0	0	0	0	0	0	0	0	15	15	0,00
71	Здравствен дом-Крива Паланка	0	0	0	0	0	0	0	0	0	0	0,00
72	Здравствен дом-Куманово	0	0	1.003	958	895	922	976	469	350	-119	0,06
73	Здравствен дом-Охрид	568	527	516	502	496	621	860	827	796	-31	0,13
74	Здравствен дом-Прилеп	106	111	270	99	93	0	144	389	509	120	0,08
75	Здравствен дом-Струга	0	0	0	0	0	0	0	0	0	0	0,00
76	Здравствен дом-Струмица	958	1.114	1.676	1.075	1.010	1.228	1.266	644	430	-214	0,07
77	Здравствен дом-Тетово	1.726	2.491	5.435	9.666	9.926	12.210	13.640	13.670	16.162	2.492	2,59
78	Здравствен дом-Велес	539	703	1.462	1.132	898	1.364	984	1.011	982	-29	0,16
79	Здравствен дом-Штип	302	30	33	18	18	28	32	16	16	0	0,00
80	Здравствен дом-Берово	87	87	154	133	122	238	109	96	142	46	0,02
81	Здравствен дом-Македонски Брод	0	324	0	102	143	187	36	97	103	6	0,02
82	Здравствен дом-Валандово	0	0	0	606	496	719	678	531	713	182	0,11
83	Здравствен дом-Вевчани	0	0	0	0	0	0	0	0	0	0	0,00
84	Здравствен дом-Виница	0	0	0	0	0	0	0	0	0	0	0,00
85	Здравствен дом-Делчево	0	2.389	3.788	803	305	450	0	0	0	0	0,00
86	Здравствен дом-Демир Хисар	345	739	994	1.250	1.641	1.823	2.125	2.378	2.597	219	0,42
87	Здравствен дом-Кратово	887	1.161	1.699	2.216	2.547	2.890	2.592	2.489	2.228	-261	0,36
88	Здравствен дом-Крушево	106	283	401	585	565	576	540	619	736	117	0,12
89	Здравствен дом-Неготино	336	584	1.080	1.294	1.480	1.858	1.901	2.908	2.634	-274	0,42
90	Здравствен дом-Пехчево	0	0	0	0	61	115	131	275	180	-95	0,03
91	Здравствен дом-Пробиштип	0	0	0	0	0	0	0	0	0	0	0,00
92	Здравствен дом-Радовиш	0	0	0	0	0	0	0	0	0	0	0,00
93	Здравствен дом-Ресен	2.525	1.902	1.624	1.605	1.175	1.175	1.175	1.175	1175	0	0,19



<i>Р.бр.</i>	<i>Здраствена установа</i>	<i>јануари</i>	<i>февруари</i>	<i>март</i>	<i>април</i>	<i>мај</i>	<i>јуни</i>	<i>јули</i>	<i>август</i>	<i>септември</i>	<i>апсолутен износ на зголемување /намалување на долговите споредбено септември/ август</i>	<i>% на учество во вкупните долгови</i>
94	Здравствен дом-Ростуше	0	0	0	0	0	0	0	0	0	0	0,00
95	Здравствен дом-Свети Николе	837	1.576	1.704	2.341	3.195	3.529	3.572	3.302	3.415	113	0,55
96	Здравствен дом-Скопје	5.207	5.881	1.996	6.358	294	608	365	379	410	31	0,07
97	Здравствен дом-Железничар	0	7	7	7	7	7	7	7	7	0	0,00
98	Здравствена станица-Кирил и Методиј	0	0	0	0	0	0	0	0	0	0	0,00
99	Здравствена станица-Железара	62	321	926	263	148	141	232	2.664	3.770	1.106	0,60
100	Медицински факултет-Институти-Скопје	55.935	67.717	63.985	37.181	35.696	33.677	23.182	21.824	22.722	898	3,64
101	Републички завод за трансфузиологија-Скопје	0	0	0	0	0	0	0	0	0	0	0,00
102	Институт за јавно здравје на Македонија	1.406	1.686	2.036	1.951	830	1.373	1.070	946	2.767	1.821	0,44
103	Центар за јавно здравје-Битола	0	0	0	0	0	0	0	0	0	0	0,00
104	Центар за јавно здравје-Велес	0	0	0	0	0	259	0	13	87	74	0,01
105	Центар за јавно здравје-Кочани	140	176	369	313	316	891	829	338	1.084	746	0,17
106	Центар за јавно здра-Прилеп	320	1.095	251	905	232	0	0	0	0	0	0,00
107	Центар за јавно здравје-Куманово	0	0	252	138	128	159	0	0	0	0	0,00
108	Центар за лавно здравје-Скопје	0	0	0	0	0	0	0	0	1.765	1.765	0,28
109	Центар за јавно здравје-Струмица	0	30	150	250	200	250	200	300	0	-300	0,00
110	Центар за јавно здравје-Тетово	0	0	0	0	0	0	0	0	0	0	0,00
111	Центар за јавно здравје-Штип	784	1.293	2.357	2.850	1.733	799	872	659	449	-210	0,07
112	Центар за јавно здравје-Охрид	203	225	172	246	186	191	177	181	108	-73	0,02
113	Медицина на трудот	0	0	0	0	0	0	0	0	0	0	0,00
	<b>ВКУПНО:</b>	<b>197.774</b>	<b>300.270</b>	<b>355.936</b>	<b>408.020</b>	<b>434.812</b>	<b>514.987</b>	<b>525.725</b>	<b>581.386</b>	<b>623.775</b>	<b>42.389</b>	<b>100,00</b>

**ВКУПНО ЈЗУ**

**ПРЕГЛЕД  
НА ДОЛГОВИТЕ НА ЈАВНИТЕ ЗДРАВСТВЕНИ УСТАНОВИ ЗА 2009 ГОДИНА**

*во (000) денари*

<b>Р. бр.</b>	<b>Здравствена установа</b>	<b>Состојба на долговите на 30.09.2009 година</b>
1	ЈЗУ Универзитетска клиника за дигестивна хирургија	37.757
2	Клиничка болница-Тетово	34.678
3	Општа болница-Куманово	33.606
4	ЈЗУ Универзитетска клиника за анестезија реанимација и интензивно лекување(КАРИЛ)	32.789
5	Општа болница-Гостивар	29.810
6	Клиничка болница-Битола	29.367
7	ЈЗУ Универзитетска клиника за трауматологија	29.364
8	Општа болница-Штип	29.278
9	Општа болница-Охрид	25.669
10	ЈЗУ Универзитетска клиника за торакална и васкуларна хирургија	25.579
11	Медицински факултет-Институти-Скопје	22.722
12	Општа болница-Прилеп	22.527
13	ЈЗУ Универзитетска клиника за нефрологија	19.456
14	Општа болница-Велес	17.272
15	Здравствен дом-Тетово	16.162
16	Психијатриска болница-Демир Хисар	14.749
17	Општа болница-Кочани	14.034
18	ЈЗУ Универзитетска клиника за неврохирургија	11.715
19	ЈЗУ Универзитетска клиника за детска хирургија	10.425
20	Завод за нефрологија-Струга	10.167
21	Клиника по хирушки болести -Св. Наум Охридски-Скопје	10.133
22	Институт по белодробни заболувања кај децата-Козле-Скопје	9.546
23	Општа болница-Струга	9.326
24	ЈЗУ Универзитетска клиника за урологија	9.207
25	ЈЗУ Универзитетска клиника за пластична и реконструктивна хирургија	8.312
26	ЈЗУ Универзитетска клиника за ревматологија	7.997
27	ЈЗУ Универзитетска клиника за очни болести	7.522
28	Општа болница-Струмица	6.844
29	ЈЗУ Универзитетска клиника за дерматологија	5.869
30	Специјална болница по гинекологија и акушерство-Чаир-Скопје	5.228
31	ЈЗУ Универзитетска клиника за детски болести	5.055
32	Институт за ТБЦ-Скопје	4.579
33	Општа болница-Дебар	4.570
34	Општа болница-Кавадарци	4.548
35	Здравствен дом-Гевгелија	4.455
36	Психијатриска болница-Негорци	4.277
37	Здравствена станица-Железара	3.770
38	Здравствен дом-Свети Николе	3.415
39	ЈЗУ Универзитетска клиника за психијатрија	3.285
40	ЈЗУ Универзитетска клиника за радиологија	2.808
41	Институт за јавно здравје на Македонија	2.767
42	Завод за медицинска рехабилитација-Скопје	2.765
43	Здравствен дом-Неготино	2.634
44	Здравствен дом-Демир Хисар	2.597
45	Здравствен дом-Гостивар	2.456
46	ЈЗУ Универзитетска клиника за инфективни болести и фебрилни состојби	2.431
47	ЈЗУ Универзитетска клиника за токсикологија	2.236
48	Здравствен дом-Кратово	2.228
49	Центар за лавно здравје-Скопје	1.765

<b>Р. бр.</b>	<b>Здравствена установа</b>	<b>Состојба на долговите на 30.09.2009 година</b>
50	Завод за рехабилитација-Отешево	1.545
51	Општа болница-Кичево	1.281
52	Здравствен дом-Ресен	1.175
53	Центар за јавно здравје-Кочани	1.084
54	ЈЗУ Универзитетска клиника за радиотерапија и онкологија	1.060
55	Здравствен дом-Велес	982
56	Здравствен дом-Охрид	796
57	Здравствен дом-Крушево	736
58	Здравствен дом-Валандово	713
59	ЈЗУ Универзитетска клиника за ортопедски болести	658
60	Здравствен дом-Прилеп	509
61	Центар за јавно здравје-Штип	449
62	Здравствен дом-Струмица	430
63	Здравствен дом-Скопје	410
64	Здравствен дом-Куманово	350
65	Здравствен дом-Кавадарци	343
66	Максилофацијална хирургија	238
67	ЈЗУ Универзитетска клиника за пулмологија и алергологија	214
68	ЈЗУ Универзитетска клиника за гастроентерохепатологија	185
69	Здравствен дом-Пехчево	180
70	Здравствен дом-Берово	142
71	Центар за јавно здравје-Охрид	108
72	Здравствен дом-Македонски Брод	103
73	Здравствен дом-Кичево	93
74	Завод за рехабилитација на слух, говор и глас-Битола	88
75	Центар за јавно здравје-Велес	87
76	ЈЗУ Универзитетска клиника за кардиологија	27
77	Здравствен дом-Штип	16
78	Здравствен дом-Кочани	15
79	Здравствен дом-Железничар	7
80	Стоматолошки клинички центар	0
81	ЈЗУ Универзитетска клиника за клиничка биохемија	0
82	ЈЗУ Универзитетска клиника за ендокринологија, дијабетис и метаболчни нарушувања	0
83	ЈЗУ Универзитетска клиника за хематологија	0
84	ЈЗУ Универзитетска клиника за неврологија	0
85	ЈЗУ Универзитетска клиника за уво, нос и грло	0
86	ЈЗУ Универзитетска клиника за гинекологија и акушерство	0
87	ЈЗУ Завод за рехабилитација на слух, говор и глас	0
88	ЈЗУ Ургентен центар	0
89	Општа болница-Гевгелија	0
90	Психијатриска болница-Скопје	0
91	Болница Јасеново-Велес	0
92	Специјална болница за ортопедија и трауматологија Св. Еразмо-Охрид	0
93	Завод за превенција, лекување и рехабилитација на кардиоваскуларни заболувања -Охрид	0
94	Геронтолошки завод-Скопје	0
95	Специјална болница за ТБЦ Лешок-Тетово	0
96	Здравствен дом-Битола	0
97	Здравствен дом-Дебар	0
98	Здравствен дом-Крива Паланка	0
99	Здравствен дом-Струга	0
100	Здравствен дом-Вевчани	0
101	Здравствен дом-Виница	0

<b>Р. бр.</b>	<b>Здравствена установа</b>	<b>Состојба на долговите на 30.09.2009 година</b>
102	Здравствен дом-Делчево	0
103	Здравствен дом-Пробиштип	0
104	Здравствен дом-Радовиш	0
105	Здравствен дом-Ростуше	0
106	Здравствена станица-Кирил и Методиј	0
107	Републички завод за трансфузиологија-Скопје	0
108	Центар за јавно здравје-Битола	0
109	Центар за јавно здра-Прилеп	0
110	Центар за јавно здравје-Куманово	0
111	Центар за јавно здравје-Струмица	0
112	Центар за јавно здравје-Тетово	0
113	Медицина на трудот	0
	<b>ВКУПНО:</b>	<b>623.775</b>

**ПРЕГЛЕД  
НА СОСТОЈБАТА НА ДОЛГОВИТЕ И ЖИРО СМЕТКИТЕ НА ЈЗУ НА 30.09.2009 ГОДИНА**

*во (000) денари*

<b>Р.бр.</b>	<b>Здравствена установа</b>	<b>Состојба на жиросметките на 30.09.2009</b>	<b>Состојба на долговите на 30.09.2009</b>
1	ЈЗУ Универзитетска клиника за дигестивна хирургија	1.155	37.757
2	Клиничка болница-Тетово	438	34.678
3	Општа болница-Куманово	214	33.606
4	ЈЗУ Универзитетска клиника за анестезија, реанимација и интензивно лекување (КАРИЛ)	15	32.789
5	Општа болница-Гостивар	199	29.810
6	Клиничка болница-Битола	23	29.367
7	ЈЗУ Универзитетска клиника за трауматологија	263	29.364
8	Општа болница-Штип	12	29.278
9	Општа болница-Охрид	10	25.669
10	ЈЗУ Универзитетска клиника за торакална и васкуларна хирургија	77	25.579
11	Медицински факултет-Институти-Скопје	7.116	22.722
12	Општа болница-Прилеп	6	22.527
13	ЈЗУ Универзитетска клиника за нефрологија	147	19.456
14	Општа болница-Велес	54	17.272
15	Здравствен дом-Тетово	88	16.162
16	Психијатриска болница-Демир Хисар	81	14.749
17	Општа болница-Кочани	490	14.034
18	ЈЗУ Универзитетска клиника за неврохирургија	69	11.715
19	ЈЗУ Универзитетска клиника за детска хирургија	154	10.425
20	Завод за нефрологија-Струга	1.012	10.167
21	Клиника по хируршки болести-Св. Наум Охридски- Скопје	270	10.133
22	Институт по белодробни заболувања кај децата-Козле- Скопје	89	9.546
23	Општа болница-Струга	428	9.326
24	ЈЗУ Универзитетска клиника за урологија	1.467	9.207
25	ЈЗУ Универзитетска клиника за пластична и реконструктивна хирургија	147	8.312
26	ЈЗУ Универзитетска клиника за ревматологија	378	7.997
27	ЈЗУ Универзитетска клиника за очни болести	6	7.522
28	Општа болница-Струмица	116	6.844
29	ЈЗУ Универзитетска клиника за дерматологија	160	5.869
30	Специјална болница по гинекологија и акушерство- Чаир-Скопје	132	5.228
31	ЈЗУ Универзитетска клиника за детски болести	218	5.055
32	Институт за ТБЦ-Скопје	2.125	4.579
33	Општа болница-Дебар	5	4.570
34	Општа болница-Кавадарци	43	4.548
35	Здравствен дом-Гевгелија	211	4.455
36	Психијатриска болница-Негорци	46	4.277
37	Здравствена станица-Железара	503	3.770
38	Здравствен дом-Свети Николе	37	3.415
39	ЈЗУ Универзитетска клиника за психијатрија	8.524	3.285
40	ЈЗУ Универзитетска клиника за радиологија	393	2.808
41	Републички завод за здравствена заштита-Скопје	11.989	2.767
42	Завод за медицинска рехабилитација-Скопје	70	2.765
43	Здравствен дом-Неготино	60	2.634
44	Здравствен дом-Демир Хисар	1	2.597
45	Здравствен дом-Гостивар	341	2.456

<b>Р.бр.</b>	<b>Здравствена установа</b>	<b>Состојба на жиросметките на 30.09.2009</b>	<b>Состојба на долговите на 30.09.2009</b>
46	ЈЗУ Универзитетска клиника за инфективни болести и фебрилни состојби	291	2.431
47	ЈЗУ Универзитетска клиника за токсикологија	122	2.236
48	Здравствен дом-Кратово	51	2.228
49	Завод за здравствена заштита-Скопје	4.090	1.765
50	Завод за рехабилитација-Отешево	184	1.545
51	Општа болница-Кичево	292	1.281
52	Здравствен дом-Ресен	1.784	1.175
53	Завод за здравствена заштита-Кочани	1.262	1.084
54	ЈЗУ Универзитетска клиника за радиотерапија и онкологија	7.375	1.060
55	Здравствен дом-Велес	107	982
56	Здравствен дом-Охрид	54	796
57	Здравствен дом-Крушево	50	736
58	Здравствен дом-Валандово	41	713
59	ЈЗУ Универзитетска клиника за ортопедски болести	6.523	658
60	Здравствен дом-Прилеп	168	509
61	Завод за здравствена заштита-Штип	984	449
62	Здравствен дом-Струмица	57	430
63	Здравствен дом-Скопје	9.168	410
64	Здравствен дом-Куманово	3.003	350
65	Здравствен дом-Кавадарци	44	343
66	Максилофацијална хирургија	104	238
67	ЈЗУ Универзитетска клиника за пулмологија и алергологија	34	214
68	ЈЗУ Универзитетска клиника за гастроентерохепатологија	675	185
69	Здравствен дом-Пехчево	1	180
70	Здравствен дом-Берово	3.985	142
71	Завод за здравствена заштита-Охрид	1.351	108
72	Здравствен дом-Македонски Брод	100	103
73	Здравствен дом-Кичево	4.751	93
74	Завод за рехабилитација на слух, говор и глас-Битола	26	88
75	Завод за здравствена заштита-Велес	2.338	87
76	ЈЗУ Универзитетска клиника за кардиологија	64.684	27
77	Здравствен дом-Штип	1.727	16
78	Здравствен дом-Кочани	4.466	15
79	Здравствен дом-Железничар	2.290	7
80	Стоматолошки клинички центар	31.553	0
81	ЈЗУ Универзитетска клиника за клиничка биохемија	15.277	0
82	ЈЗУ Универзитетска клиника за ендокринологија, дијабетес и метаболички нарушувања	2.620	0
83	ЈЗУ Универзитетска клиника за хематологија	5.845	0
84	ЈЗУ Универзитетска клиника за неврологија	36.968	0
85	ЈЗУ Универзитетска клиника за уво, нос и грло	1.094	0
86	ЈЗУ Универзитетска клиника за гинекологија и акушерство	4.995	0
87	ЈЗУ Завод за рехабилитација на слух, говор и глас	473	0
88	ЈЗУ Ургентен центар	8.629	0
89	Општа болница-Гевгелија	118	0
90	Психијатриска болница-Скопје	28.995	0
91	Болница Јасеново-Велес	1.170	0
92	Специјална болница за ортопедија и трауматологија Св. Еразмо-Охрид	24.436	0

<i>Р.бр.</i>	<i>Здравствена установа</i>	<i>Состојба на жиро сметките на 30.09.2009</i>	<i>Состојба на долговите на 30.09.2009</i>
93	Завод за превенција, лекување и рехабилитација на кардиоваскуларни заболувања-Охрид	4.341	0
94	Геронтолошки завод-Скопје	291	0
95	Специјална болница за ТБЦ Лешок-Тетово	706	0
96	Здравствен дом-Битола	11.635	0
97	Здравствен дом-Дебар	75	0
98	Здравствен дом-Крива Паланка	90	0
99	Здравствен дом-Струга	916	0
100	Здравствен дом-Вевчани	8.613	0
101	Здравствен дом-Виница	5.020	0
102	Здравствен дом-Делчево	692	0
103	Здравствен дом-Пробиштип	651	0
104	Здравствен дом-Радовиш	175	0
105	Здравствен дом-Ростуше	1.143	0
106	Здравствена станица-Кирил и Методиј	2.106	0
107	Републички завод за трансфузиологија-Скопје	8.545	0
108	Завод за здравствена заштита-Битола	3.806	0
109	Завод за здравствена заштита-Прилеп	1.787	0
110	Завод за здравствена заштита-Куманово	2.818	0
111	Завод за здравствена заштита-Струмица	636	0
112	Завод за здравствена заштита-Тетово	3.929	0
113	Медицина на трудот	1.925	0
	<b>ВКУПНО:</b>	<b>383.637</b>	<b>623.775</b>

Забелешка: средствата во висина од 8.137 илјади денари вклучени во жиро сметката на ЈЗУ Универзитетска клиника за психијатрија се наменски добиени средства за научно-истражувачка дејност

**ПРЕГЛЕД  
НА ЈЗУ КОИ ИМААТ ПОВЕЌЕ ПАРИЧНИ СРЕДСТВА НА ЖИРО СМЕТКИТЕ ОД ДОЛГОВИ**

*во (000) денари*

<i>Р.бр.</i>	<i>Здравствена установа</i>	<i>Состојба на жиро сметките на 30.09.2009</i>	<i>Состојба на долговите на 30.09.2009</i>
1	ЈЗУ Универзитетска клиника за психијатрија	8.524	3.285
2	Републички завод за здравствена заштита-Скопје	11.989	2.767
3	Завод за здравствена заштита-Скопје	4.090	1.765
4	Здравствен дом-Ресен	1.784	1.175
5	Завод за здравствена заштита-Кочани	1.262	1.084
6	ЈЗУ Универзитетска клиника за радиотерапија и онкологија	7.375	1.060
7	ЈЗУ Универзитетска клиника за ортопедски болести	6.523	658
8	Завод за здравствена заштита-Штип	984	449
9	Здравствен дом-Скопје	9.168	410
10	Здравствен дом-Куманово	3.003	350
11	ЈЗУ Универзитетска клиника за гастроентерохепатологија	675	185
12	Здравствен дом-Берово	3.985	142
13	Завод за здравствена заштита-Охрид	1.351	108
14	Здравствен дом-Кичево	4.751	93
15	Завод за здравствена заштита-Велес	2.338	87
16	ЈЗУ Универзитетска клиника за кардиологија	64.684	27
17	Здравствен дом-Штип	1.727	16
18	Здравствен дом-Кочани	4.466	15
19	Здравствен дом-Железничар	2.290	7
	<b>ВКУПНО:</b>	<b>140.969</b>	<b>13.683</b>

Забелешка: средствата во висина од 8.137 илјади денари вклучени во жиро сметката на ЈЗУ Универзитетска клиника за психијатрија се наменски добиени средства за научно-истражувачка дејност



**ПРЕГЛЕД  
НА ЈАВНИ ЗДРАВСТВЕНИ УСТАНОВИ КОИ НАМААТ ДОЛГОВИ**

*во (000) денари*

<b>Р. бр.</b>	<b>Здравствена установа</b>	<b>Состојба на жиросметките на 30.09.2009</b>	<b>Состојба на долговите на 30.09.2009</b>
1	Стоматолошки клинички центар	31.553	0
2	ЈЗУ Универзитетска клиника за клиничка биохемија	15.277	0
3	ЈЗУ Универзитетска клиника за ендокринологија, дијабетес и метаболички нарушувања	2.620	0
4	ЈЗУ Универзитетска клиника за хематологија	5.845	0
5	ЈЗУ Универзитетска клиника за неврологија	36.968	0
6	ЈЗУ Универзитетска клиника за уво, нос и грло	1.094	0
7	ЈЗУ Универзитетска клиника за гинекологија и акушерство	4.995	0
8	ЈЗУ Завод за рехабилитација на слух, говор и глас	473	0
9	ЈЗУ Ургентен центар	8.629	0
10	Општа болница-Гевгелија	118	0
11	Психијатриска болница-Скопје	28.995	0
12	Болница Јасеново-Велес	1.170	0
13	Специјална болница за ортопедија и трауматологија Св. Еразмо-Охрид	24.436	0
14	Завод за превенција, лекување и рехабилитација на кардиоваскуларни заболувања-Охрид	4.341	0
15	Геронтолошки завод-Скопје	291	0
16	Специјална болница за ТБЦ Лешок-Тетово	706	0
17	Здравствен дом-Битола	11.635	0
18	Здравствен дом-Дебар	75	0
19	Здравствен дом-Крива Паланка	90	0
20	Здравствен дом-Струга	916	0
21	Здравствен дом-Вевчани	8.613	0
22	Здравствен дом-Виница	5.020	0
23	Здравствен дом-Делчево	692	0
24	Здравствен дом-Пробиштип	651	0
25	Здравствен дом-Радовиш	175	0
26	Здравствен дом-Ресен	1.784	0
27	Здравствен дом-Ростуше	1.143	0
28	Здравствена станица-Кирил и Методиј	2.106	0
29	Републички завод за трансфузиологија-Скопје	8.545	0
30	Завод за здравствена заштита-Битола	3.806	0
31	Завод за здравствена заштита-Прилеп	1.787	0
32	Завод за здравствена заштита-Куманово	2.818	0
33	Завод за здравствена заштита-Струмица	636	0
34	Завод за здравствена заштита-Тетово	3.929	0
35	Медицина на трудот	1.925	0
	<b>ВКУПНО:</b>	<b>223.857</b>	<b>0</b>

**ПРЕГЛЕД  
НА ДОЛГОВИ НА ЈАВНИТЕ ЗДРАВСТВЕНИ УСТАНОВИ ЗА 2009 ГОДИНА**

*во (000) денари*

<b>Р .бр.</b>	<b>Здравствена установа</b>	<b>Поче Тен буџет 2009 год</b>	<b>Буџет 2009 година (седница на УО од 19.08. 2009)</b>	<b>Состо јба на долго Вите на 31.08. 09</b>	<b>Состо јба на долго вите на 30.09 09</b>	<b>Состојба на жиро сметките на 30.09.09</b>	<b>% на учество на долгов те во буџетот за 2009 година</b>	<b>Апсолу тен износ на Нам./ Зголем. на Олгови те поредбено септември /август</b>	<b>долгови на ЈЗУ кон друга ЈЗУ по основ на сервисни услуги за период јануари- септември 2009 година</b>	<b>Долгови на ЈЗУ кон Заеднички служби за период јануари- септември 2009 година</b>	<b>Вкупно долгови на ЈЗУ кон други ЈЗУ и кон Заедни чки служби (јануари- септември 2009 година)</b>	<b>Побару вања на ЈЗУ од други ЈЗУ за период јануари- септември 2009 година</b>	<b>Рефунда ција на лекови и мед. потрошен материјал (август 2009)</b>	<b>Рефунда ција на лекови и мед. потрошен материјал (септе мври 2009)</b>	<b>Апсолу- тен износ на нам/ Згол. на рефундаци ите според бено септември /август</b>	<b>Рефунда ција на лекови и медцински потрошен материјал (јануари- септември 2009.)</b>
<b>1</b>	<b>2</b>	<b>3</b>	<b>4</b>	<b>5</b>	<b>6</b>	<b>7</b>	<b>8 (6/4)</b>	<b>9 (6-5)</b>	<b>10</b>	<b>11</b>	<b>12 (10+11)</b>	<b>13</b>	<b>14</b>	<b>15</b>	<b>16 (15-14)</b>	<b>17</b>
1	Стоматолошки клинички центар	113.323	113.323	0	0	31.553	0	0	0	0	0	14	/	/	/	/
2	Максифацијална хирургија	24.147	24.147	301	238	104	0,99	-63	183	0	183	53	0	0	0	2
3	ЈЗУ Универзитетска клиника за радиологија	90.973	90.574	4.318	2.808	393	3,1	-1.510	104	0	104	8.546	7	0	-7	142
4	ЈЗУ Универзитетска клиника за радиотерапија и онкологија	580.434	580.661	1.492	1.060	7.375	0,18	-432	477	973	1.450	6.520	12	0	-12	310
5	ЈЗУ Универзитетска клиника за кардиологија	269.499	267.464	37	27	64.684	0,01	-10	0	0	0	403	6	6	0	6
6	ЈЗУ Универзитетска клиника за клиничка биохемија	60.950	61.285	0	0	15.277	0	0	0	0	0	24.221	/	/	/	/
7	ЈЗУ Универзитетска клиника за нефрологија	178.593	178.593	10.682	19.456	147	10,89	8.774	7.582	4.998	12.580	1.876	14	43	29	158
8	ЈЗУ Универзитетска клиника за гастроентерохепатологија	65.436	66.051	75	185	675	0,28	110	149	13	161	1.330	26	0	-26	154
9	ЈЗУ Универзитетска клиника за пулмологија и алергологија	52.482	52.968	399	214	34	0,4	-185	807	0	807	561	0	1	1	10
10	ЈЗУ Универзитетска клиника за ендокринологија, дијабетес и метаболички нарушувања	175.200	173.672	0	0	2.620	0	0	220	0	220	182	13	61	48	896
11	ЈЗУ Универзитетска клиника за ревматологија	47.338	47.503	9.425	7.997	378	16,83	-1.428	142	0	142	94	66	16	-50	402
12	ЈЗУ Универзитетска клиника за хематологија	353.164	364.189	0	0	5.845	0	0	0	0	0	82	1	26	25	626
13	ЈЗУ Универзитетска клиника за токсикологија	39.672	39.907	938	2.236	122	5,6	1.298	1.157	2.119	3.275	76	0	0	0	4
14	ЈЗУ Универзитетска клиника за детски болести	287.441	289.192	8.402	5.055	218	1,75	-3.347	2.653	2.697	5.350	111	27	84	57	478

Р бр.	Здравствена установа	Почетен буџет 2009 год	Буџет 2009 година (седница на УО од 19.08. 2009)	Состојба на долго Вите на 31.08. 09	Состојба на долго вите на 30.09 09	Состојба на жиро сметките на 30.09.09	% на учество на долговте во буџетот за 2009 година	Апсолутен износ на Нам./ Згол. на Олгови те поредбено септември /август	долгови на ЈЗУ кон друга ЈЗУ по основ на сервисни услуги за период јануари-септември 2009 година	Долгови на ЈЗУ кон Заеднички служби за период јануари-септември 2009 година	Вкупно долгови на ЈЗУ кон други ЈЗУ и кон Заеднички служби (јануари-септември 2009 година)	Побарувања на ЈЗУ од други ЈЗУ за период јануари-септември 2009 година	Рефундација на лекови и мед. потрошен материјал (август 2009)	Рефундација на лекови и мед. потрошен материјал (септември 2009)	Апсолутен износ на нам/ Згол. на рефундациите според бено септември /август	Рефундација на лекови и медицински потрошен материјал (јануари-септември 2009.)
1	2	3	4	5	6	7	8 (6/4)	9 (6-5)	10	11	12 (10+11)	13	14	15	16 (15-14)	17
15	ЈЗУ Универзитетска клиника за инфективни болести и фебрилни состојби	135.788	134.876	1.327	2.431	291	1,8	1.104	1.595	9.986	11.581	376	22	15	-7	239
16	ЈЗУ Универзитетска клиника за дерматологија	34.264	34.504	5.207	5.869	160	17,01	662	9	0	9	64	0	0	0	6
17	ЈЗУ Универзитетска клиника за неврологија	214.733	215.162	1.370	0	36.968	0	-1.370	0	0	0	368	41	28	-13	548
18	ЈЗУ Универзитетска клиника за трауматологија	54.724	53.342	27.781	29.364	263	55,05	1.583	11.250	10.045	21.295	0	277	121	-156	4.082
19	ЈЗУ Универзитетска клиника за урологија	65.350	70.165	10.626	9.207	1.467	13,12	-1.419	5.967	3.240	9.208	256	16	23	7	839
20	ЈЗУ Универзитетска клиника за неврохирургија	89.933	91.010	10.661	11.715	69	12,87	1.054	10.022	1.496	11.518	0	0	0	0	43
21	ЈЗУ Универзитетска клиника за дигестивна хирургија	93.219	93.666	31.378	37.757	1.155	40,31	6.379	28.671	6.614	35.284	46	10	57	47	356
22	ЈЗУ Универзитетска клиника за торакална и васкуларна хирургија	56.077	56.540	28.018	25.579	77	45,24	-2.439	12.094	9.179	21.274	476	0	0	0	76
23	ЈЗУ Универзитетска клиника за пластична и реконструктивна хирургија	41.211	43.495	8.446	8.312	147	19,11	-134	6.098	2.099	8.197	52	0	0	0	35
24	ЈЗУ Универзитетска клиника за детска хирургија	38.762	38.452	10.449	10.425	154	27,11	-24	5.971	5.208	11.179	218	0	0	0	34
25	ЈЗУ Универзитетска клиника за анестезија, реанимација и интензивно лекување (КАРИЛ)	82.407	82.726	32.722	32.789	15	39,64	67	19.111	5.860	24.971	34.986	0	0	0	11
26	ЈЗУ Универзитетска клиника за ортопедски болести	113.795	108.815	0	658	6.523	0,6	658	1.206	855	2.062	69	1.046	1.139	93	11.076
27	ЈЗУ Универзитетска клиника за уво, нос и грло	57.519	58.088	923	0	1.094	0	-923	0	0	0	245	0	0	0	24
28	ЈЗУ Универзитетска клиника за очни болести	44.645	44.111	6.908	7.522	6	17,05	614	374	0	374	80	103	47	-56	2.806
29	ЈЗУ Универзитетска клиника за гинекологија и акушерство	312.040	311.999	1.505	0	4.995	0	-1.505	0	0	0	126	8	1	-7	100

Р.бр.	Здравствена установа	Поче Тен буџет 2009 год	Буџет 2009 година (седница на УО од 19.08. 2009)	Состо јба на долго Вите на 31.08. 09	Состо јба на долго вите на 30.09 09	Состојба на жиро сметките на 30.09.09	% на учество на долгов те во буџетот за 2009 година	Апсолу тен износ на Нам./ Зголем. на Олгови те поредбено септември /август	долгови на ЈЗУ кон друга ЈЗУ по основ на сервисни услуги за период јануари- септември 2009 година	Долгови на ЈЗУ кон Заеднички служби за период јануари- септември 2009 година	Вкупно долгови на ЈЗУ кон други ЈЗУ и кон Заедни чки служби (јануари- септември 2009 година)	Побару вања на ЈЗУ од други ЈЗУ за период јануари- септември 2009 година	Рефунда ција на лекови и мед. потрошен материјал (август 2009)	Рефунда ција на лекови и мед. потрошен материјал (септе мври 2009)	Апсолу- тен износ на нам/ Згол. на рефундаци ите според бено септември /август	Рефунда ција на лекови и медцински потрошен материјал (јануари- септември 2009.)
1	2	3	4	5	6	7	8 (6/4)	9 (6-5)	10	11	12 (10+11)	13	14	15	16 (15-14)	17
30	ЈЗУ Универзитетска клиника за психијатрија	45.014	44.678	3.978	3.285	8.524	7,35	-693	459	1.548	2.008	23	8	24	16	166
31	ЈЗУ Завод за рехабилитација на слух, говор и глас	27.313	27.411	0	0	473	0	0	0	0	0	0	/	/	/	/
32	ЈЗУ Ургентен центар	31.961	31.961	0	0	8.629	0	0	0	0	0	931	/	/	/	/
33	Клиничка болница-Битола	499.634	505.142	23.441	29.367	23	5,81	5.926	1.672	0	1.672	0	103	43	-60	2.260
34	Општа болница-Гевгелија	93.845	94.718	0	0	118	0	0	0	0	0	46	0	0	0	68
35	Општа болница-Гостивар	197.127	198.279	29.404	29.810	199	15,03	406	2.468	0	2.468	0	4	3	-1	47
36	Општа болница-Дебар	51.833	51.833	3.694	4.570	5	8,82	876	0	0	0	0	/	/	/	/
37	Општа болница-Кавадарци	112.249	112.994	4.053	4.548	43	4,02	495	0	0	0	0	126	78	-48	1.253
38	Општа болница-Кичево	83.111	83.776	1.281	1.281	292	1,53	0	661	0	661	128	6	3	-3	18
39	Општа болница-Кочани	92.060	92.821	12.722	14.034	490	15,12	1.312	45	0	45	72	2	24	22	267
40	Општа болница-Куманово	282.981	284.302	26.989	33.606	214	11,82	6.617	3.039	0	3.039	0	36	122	86	752
41	Општа болница-Охрид	209.514	210.086	24.102	25.669	10	12,22	1.567	295	0	295	209	23	0	-23	156
42	Општа болница-Прилеп	274.396	276.155	21.286	22.527	6	8,16	1.241	0	0	0	0	237	231	-6	3.330
43	Општа болница-Струга	128.929	128.726	8.571	9.326	428	7,24	755	222	0	222	364	3	0	-3	180
44	Општа болница-Струмица	213.031	214.223	3.848	6.844	116	3,19	2.996	0	0	0	381	467	273	-194	2.778
45	Клиничка болница-Тетово	377.487	394.803	35.796	34.678	438	8,78	-1.118	239	0	239	46	127	183	56	1.447
46	Општа болница-Велес	201.206	200.531	15.683	17.272	54	8,61	1.589	2.235	0	2.235	508	109	340	231	3.854
47	Општа болница-Штип	263.696	268.053	27.100	29.278	12	10,92	2.178	476	0	476	764	112	243	131	1.228
48	Клиника по хируршки болести-Св. Наум Охридски-Скопје	202.602	200.120	10.813	10.133	270	5,06	-680	925	0	925	221	64	99	35	1.239
49	Специјална болница по гинекологија и акушерство-Чаир-Скопје	98.477	98.468	4.132	5.228	132	5,31	1.096	2.586	0	2.586	0	5	38	33	59
50	Институт по белодробни заболувања кај децата-Козле-Скопје	69.589	70.250	8.657	9.546	89	13,59	889	0	0	0	0	/	/	/	/
51	Психијатриска болница-Скопје	201.963	201.947	0	0	28.995	0	0	0	0	0	3	0	1	1	17
52	Психијатриска болница-Демир Хисар	91.441	91.441	15.152	14.749	81	16,13	-403	229	0	229	0	0	0	0	20

Р.бр.	Здравствена установа	Почетен буџет 2009 год	Буџет 2009 година (седница на УО од 19.08. 2009)	Состојба на долго Вите на 31.08. 09	Состојба на долго вите на 30.09. 09	Состојба на жиро сметките на 30.09.09	% на учество на долговте во буџетот за 2009 година	Апсолутен износ на Нам./Зголем. на Олгови те поредбено септември /август	долгови на ЈЗУ кон друга ЈЗУ по основ на сервисни услуги за период јануари-септември 2009 година	Долгови на ЈЗУ кон Заеднички служби за период јануари-септември 2009 година	Вкупно долгови на ЈЗУ кон други ЈЗУ и кон Заеднички служби (јануари-септември 2009 година)	Побарувања на ЈЗУ од други ЈЗУ за период јануари-септември 2009 година	Рефундација на лекови и мед. потрошен материјал (август 2009)	Рефундација на лекови и мед. потрошен материјал (септември 2009)	Апсолутен износ на нам/Згол. на рефундациите според бено септември /август	Рефундација на лекови и медицински потрошен материјал (јануари-септември 2009.)
1	2	3	4	5	6	7	8 (6/4)	9 (6-5)	10	11	12 (10+11)	13	14	15	16 (15-14)	17
53	Психијатриска болница-Негорци	41.900	41.837	2.987	4.277	46	10,22	1.290	133	0	133	0	0	1	1	3
54	Болница Јасеново-Велес	25.914	27.674	0	0	1.170	0	0	0	0	0	0	0	0	0	6
55	Специјална болница за ортопедија и трауматологија Св. Еразмо-Охрид	129.632	129.632	0	0	24.436	0	0	5	0	5	15	11	2	-9	45
56	Институт за ТБЦ-Скопје	43.324	43.150	3.879	4.579	2.125	10,61	700	800	0	800	123	0	0	0	10
57	Завод за медицинска рехабилитација-Скопје	54.857	54.857	2.337	2.765	70	5,04	428	0	0	0	19	/	/	/	/
58	Завод за рехабилитација на слух, говор и глас-Битола	11.333	11.424	55	88	26	0,77	33	0	0	0	0	/	/	/	/
59	Завод за превенција, лекување и рехабилитација на кардиоваскуларни заболувања-Охрид	77.831	78.182	0	0	4.341	0	0	0	0	0	2	/	/	/	/
60	Завод за рехабилитација-Отешево	18.220	18.220	1.132	1.545	184	8,48	413	77	0	77	0	/	/	/	/
61	Геронтолошки завод-Скопје	73.019	73.019	860	0	291	0	-860	0	0	0	0	/	/	/	/
62	Завод за нефрологија-Струга	182.363	182.589	10.359	10.167	1.012	5,57	-192	60	0	60	520	48	4	-44	257
63	Специјална болница за ТБЦ Лешок-Тетово	14.597	14.743	0	0	706	0	0	0	0	0	0	/	/	/	/
64	Здравствен дом-Битола	145.653	148.275	0	0	11.635	0	0	0	0	0	0	/	/	/	/
65	Здравствен дом-Гевгелија	33.340	33.339	4.264	4.455	211	13,36	191	0	0	0	0	2	1	-1	5
66	Здравствен дом-Гостивар	68.947	67.396	2.804	2.456	341	3,64	-348	102	0	102	0	/	/	/	/
67	Здравствен дом-Дебар	15.642	15.589	0	0	75	0	0	0	0	0	0	/	/	/	/
68	Здравствен дом-Кавадарци	33.183	33.034	317	343	44	1,04	26	11	0	11	0	2	12	10	15
69	Здравствен дом-Кичево	32.078	31.681	93	93	4.751	0,29	0	8	0	8	0	/	/	/	/
70	Здравствен дом-Кочани	36.530	36.119	0	15	4.466	0,04	15	0	0	0	0	/	/	/	/
71	Здравствен дом-Крива Паланка	68.518	67.873	0	0	90	0	0	0	0	0	0	1	14	13	45
72	Здравствен дом-Куманово	74.998	74.885	469	350	3.003	0,47	-119	0	0	0	0	43	76	33	147
73	Здравствен дом-Охрид	58.937	58.937	827	796	54	1,35	-31	0	0	0	0	/	/	/	/

Р бр.	Здравствена установа	Поче Тен буџет 2009 год	Буџет 2009 година (седница на УО од 19.08. 2009)	Состојба на долго Вите на 31.08. 09	Состојба на долго вите на 30.09 09	Состојба на жиро сметките на 30.09.09	% на учество на долговте во буџетот за 2009 година	Апсолу тен износ на Нам./ Зголем. на Олгови те поредбено септември /август	долгови на ЈЗУ кон друга ЈЗУ по основ на сервисни услуги за период јануари- септември 2009 година	Долгови на ЈЗУ кон Заеднички служби за период јануари- септември 2009 година	Вкупно долгови на ЈЗУ кон други ЈЗУ и кон Заеднички служби (јануари- септември 2009 година)	Побару вања на ЈЗУ од други ЈЗУ за период јануари- септември 2009 година	Рефунда ција на лекови и мед. потрошен материјал (август 2009)	Рефунда ција на лекови и мед. потрошен материјал (септе мври 2009)	Апсолу- тен износ на Нам/ Згол. на рефундаци ите според бено септември /август	Рефунда ција на лекови и медицински потрошен материјал (јануари- септември 2009.)
1	2	3	4	5	6	7	8 (6/4)	9 (6-5)	10	11	12 (10+11)	13	14	15	16 (15-14)	17
74	Здравствен дом-Прилеп	122.525	123.077	389	509	168	0,41	120	86	0	86	11	/	/	/	/
75	Здравствен дом-Струга	37.674	37.080	0	0	916	0	0	0	0	0	0	0	0	0	1
76	Здравствен дом- Струмица	59.282	57.938	644	430	57	0,74	-214	0	0	0	0	6	4	-2	33
77	Здравствен дом-Тетово	99.902	97.654	13.670	16.162	87	16,55	2.492	557	0	557	0	/	/	/	/
78	Здравствен дом-Велес	53.568	53.568	1.011	982	107	1,83	-29	11	0	11	43	1	3	2	39
79	Здравствен дом-Штип	41.163	40.237	16	16	1.727	0,04	0	0	0	0	0	/	/	/	/
80	Здравствен дом-Берово	25.594	25.018	96	142	3.985	0,57	46	0	0	0	0	/	/	/	/
81	Здравствен дом-Македонски Брод	18.102	18.041	97	103	100	0,57	6	0	0	0	0	/	/	/	/
82	Здравствен дом-Валандово	28.459	28.452	531	713	41	2,51	182	0	0	0	0	0	0	0	14
83	Здравствен дом-Вевчани	32.655	32.653	0	0	8.613	0	0	0	0	0	0	0	0	0	2
84	Здравствен дом-Виница	29.103	28.612	0	0	5.020	0	0	0	0	0	0	/	/	/	/
85	Здравствен дом-Делчево	60.803	61.291	0	0	692	0	0	0	0	0	0	8	8	0	97
86	Здравствен дом-Демир Хисар	18.703	18.956	2.378	2.597	1	13,7	219	0	0	0	0	/	/	/	/
87	Здравствен дом-Кратово	20.143	22.643	2.489	2.228	51	9,84	-261	105	0	105	0	/	/	/	/
88	Здравствен дом-Крушево	18.723	18.723	619	736	50	3,93	117	0	0	0	0	/	/	/	/
89	Здравствен дом-Неготино	49.734	49.730	2.908	2.634	60	5,3	-274	0	0	0	0	/	/	/	12
90	Здравствен дом-Пехчево	15.568	15.568	275	180	1	1,16	-95	0	0	0	0	/	/	/	/
91	Здравствен дом-Пробиштип	22.627	22.169	0	0	651	0	0	0	0	0	0	/	/	/	/
92	Здравствен дом-Радовиш	35.284	36.038	0	0	175	0	0	0	0	0	0	/	/	/	/
93	Здравствен дом-Ресен	53.996	53.996	1.175	1.175	1.784	2,18	0	79	0	79	336	/	/	/	/
94	Здравствен дом-Ростуше	17.013	16.860	0	0	1.143	0	0	0	0	0	0	/	/	/	/
95	Здравствен дом-Свети Николе	30.123	31.623	3.302	3.415	37	10,8	113	0	0	0	0	/	/	/	/
96	Здравствен дом-Скопје	573.316	573.316	379	410	9.168	0,07	31	0	0	0	0	/	/	/	/
97	Здравствен дом-Железничар	41.309	31.871	7	7	2.290	0,02	0	0	0	0	0	/	/	/	/
98	Здравствена станица-Кирил и Методиј	11.817	11.817	0	0	2.106	0	0	0	0	0	0			0	1
99	Здравствена станица-Железара	115.183	115.183	2.664	3.770	503	3,27	1.106	0	0	0	0	/	/	/	/

Р .бр.	Здравствена установа	Поче Тен буџет 2009 год	Буџет 2009 година (седница на УО од 19.08. 2009)	Состо јба на долго Вите на 31.08. 09	Состо јба на долго вите на 30.09 09	Состојба на жиро сметките на 30.09.09	% на учество на долгов те во буџетот за 2009 година	Апсолу тен износ на Нам./ Зголем. на Олгови те поредбено септември /август	долгови на ЈЗУ кон друга ЈЗУ по основ на сервисни услуги за период јануари- септември 2009 година	Долгови на ЈЗУ кон Заеднички служби за период јануари- септември 2009 година	Вкупно долгови на ЈЗУ кон други ЈЗУ и кон Заедни чки служби (јануари- септември 2009 година)	Побару вања на ЈЗУ од други ЈЗУ за период јануари- септември 2009 година	Рефунда ција на лекови и мед. потрошен материјал (август 2009)	Рефунда ција на лекови и мед. потрошен материјал (септе мври 2009)	Апсолу- тен износ на Нам/ Згол. на рефундаци ите според бено септември /август	Рефунда ција на лекови и медцински потрошен материјал (јануари- септември 2009.)
1	2	3	4	5	6	7	8 (6/4)	9 (6-5)	10	11	12 (10+11)	13	14	15	16 (15-14)	17
100	Медицински факултет- Институти-Скопје	115.727	116.884	21.824	22.722	7.116	19,44	898	0	0	0	20.326	0	0	0	25
101	Републички завод за трансфузиологија-Скопје	55.671	44.410	0	0	8.545	0	0	1.643	0	1.643	35.803	6	32	26	73
102	Институт за јавно здравје на Република Македонија	19.843	23.081	946	2.767	11.989	11,99	1.821	0	0	0	109	/	/	/	/
103	Центар за јавно здравје- Битола	19.357	19.793	0	0	3.806	0	0	0	0	0	1.812	/	/	/	/
104	Центар за јавно здравје- Велес	16.087	16.449	13	87	2.338	0,53	74	33	0	33	1.568	/	/	/	/
105	Центар за јавно здравје- Кочани	9.426	9.352	338	1.084	1.262	11,59	746	0	0	0	0	/	/	/	/
106	Центар за јавно здравје- Прилеп	11.878	12.145	0	0	1.787	0	0	0	0	0	515	/	/	/	/
107	Центар за јавно здравје- Куманово	12.860	13.135	0	0	2.818	0	0	0	0	0	2.250	/	/	/	/
108	Центар за јавно здравје- Скопје	27.354	26.739	0	1.765	4.090	6,6	1.765	0	0	0	262	/	/	/	/
109	Центар за јавно здравје- Струмица	8.500	8.405	300	0	636	0	-300	0	0	0	508	/	/	/	/
110	Центар за јавно здравје- Тетово	13.727	13.835	0	0	3.929	0	0	282	0	282	1.676	/	/	/	/
111	Центар за јавно здравје- Штип	11.310	11.564	659	449	984	3,88	-210	473	0	473	1.499	/	/	/	/
112	Центар за јавно здравје- Охрид	12.154	11.963	181	108	1.351	0,9	-73	0	0	0	333	/	/	/	/
113	Медицина на трудот	23.275	23.799	0	0	1.925	0	0	0	0	0	0	/	/	/	/
	<b>ВКУПНО:</b>	<b>10.852.932</b>	<b>10.885.321</b>	<b>581.386</b>	<b>623.775</b>	<b>383.636</b>	<b>5,72</b>	<b>42.389</b>	<b>135.856</b>	<b>66.930</b>	<b>202.787</b>	<b>152.857</b>	<b>3.255</b>	<b>3.530</b>	<b>275</b>	<b>43.432</b>

ПРЕГЛЕД

на споредбени показатели за расходи за плати и надоместоци во м. септември 2008-2009 година на Јавните здравствени установи кои имаат поголеми долгови од средствата на жиро-сметките

во (000) денари

Р.бр	Здравствена установа	Состојба на жиро сметките на 30.09.2009	Состојба на долговите на 30.09.2009	Месечен буџет 2008 година	остварени расходи за плати и надоместоци од плати во м.септември 2008 година	% на учество на расходите за плати во м. септември 2008 година во месечниот буџет 2008 г.	Дозначени средства во м.септември 2009	остварени расходи за плати и надоместоци од плати во м.септември 2009 година	% на учество на расходите за плати во м. септември 2009 година во дозначени средства во м.септември 2009
1	ЈЗУ Универзитетска клиника за дигестивна хирургија	1.155	37.757	5.589	4.220	75,51	7.768	4.280	55,1
2	Клиничка болница-Тетово	438	34.678	33.632	21.397	63,62	33.457	25.082	74,97
3	Општа болница-Куманово	214	33.606	26.391	14.453	54,76	23.582	18.694	79,27
4	ЈЗУ Универзитетска клиника за анестезија, реанимација и интензивно лекување (КАРИЛ)	15	32.789	8.482	6.373	75,14	6.867	6.308	91,86
5	Општа болница-Гостивар	199	29.810	17.862	12.205	68,33	16.427	13.955	84,95
6	Клиничка болница-Битола	23	29.367	48.140	24.044	49,95	41.970	31.818	75,81
7	ЈЗУ Универзитетска клиника за трауматологија	263	29.364	4.161	3.253	78,18	4.560	2.624	57,54
8	Општа болница-Штип	12	29.278	23.537	14.279	60,67	22.308	16.315	73,14
9	Општа болница-Охрид	10	25.669	19.056	12.652	66,39	17.459	15.266	87,44
10	ЈЗУ Универзитетска клиника за торакална и васкуларна хирургија	77	25.579	4.147	2.356	56,81	4.673	2.863	61,27
11	Медицински факултет-Институти-Скопје	7.116	22.722	11.835		0	9.837	5.376	54,65
12	Општа болница-Прилеп	6	22.527	25.056	16.155	64,48	22.866	18.375	80,36
13	ЈЗУ Универзитетска клиника за нефрологија	147	19.456	14.950	6.304	42,17	14.883	6.652	44,7
14	Општа болница-Велес	54	17.272	17.753	11.112	62,59	16.767	13.313	79,4
15	Здравствен дом-Тетово	87	16.162	9.420	6.840	72,61	8.325	7.942	95,4
16	Психијатриска болница-Демир Хисар	81	14.749	7.437	6.592	88,64	7.620	7.672	100,68
17	Општа болница-Кочани	490	14.034	8.072	6.347	78,63	7.672	7.542	98,31
18	ЈЗУ Универзитетска клиника за неврохирургија	69	11.715	7.029	3.005	42,75	7.828	3.461	44,21



<i>Р.бр</i>	<i>Здравствена установа</i>	<i>Состојба на жиро сметките на 30.09.2009</i>	<i>Состојба на долговите на 30.09.2009</i>	<i>Месчен буџет 2008 година</i>	<i>остварени расходи за плати и надоместоци од плати во м.септември 2008 година</i>	<i>% на учество на расходите за плати во м. септември 2008 година во месечниот буџет 2008 г.</i>	<i>Дозначени средства во м.септември 2009</i>	<i>остварени расходи за плати и надоместоци од плати во м.септември 2009 година</i>	<i>% на учество на расходите за плати во м. септември 2009 година во дозначени средства во м.септември 2009</i>
19	ЈЗУ Универзитетска клиника за детска хирургија	154	10.425	2.867	2.583	90,09	3.230	2.617	81,02
20	Завод за нефрологија-Струга	1.012	10.167	14.953	6.018	40,25	15.197	7.067	46,5
21	Клиника по хируршки болести-Св. Наум Охридски-Скопје	270	10.133	17.950	10.637	59,26	16.884	11.698	69,28
22	Институт по белодробни заболувања кај децата-Козле-Скопје	89	9.546	5.732	5.288	92,25	5.799	6.025	103,90
23	Општа болница-Струга	428	9.326	10.832	7.803	72,04	10.744	8.929	83,11
24	ЈЗУ Универзитетска клиника за урологија	1.467	9.207	4.540	2.608	57,44	6.446	2.692	41,76
25	ЈЗУ Универзитетска клиника за пластична и реконструктивна хирургија	147	8.312	3.474	1.997	57,48	3.768	2.389	63,4
26	ЈЗУ Универзитетска клиника за ревматологија	378	7.997	3.406	2.098	61,6	3.945	2.136	54,14
27	ЈЗУ Универзитетска клиника за очни болести	6	7.522	3.486	3.325	95,38	3.720	3.821	102,72
28	Општа болница-Струмица	116	6.844	19.043	11.887	62,42	17.753	14.599	82,23
29	ЈЗУ Универзитетска клиника за дерматологија	160	5.869	2.685	2.364	88,04	2.855	3.060	107,18
30	Специјална болница по гинекологија и акушерство-Чаир-Скопје	132	5.228	9.197	7.128	77,5	8.206	6.753	82,29
31	ЈЗУ Универзитетска клиника за детски болести	218	5.055	23.915	11.307	47,28	23.953	12.748	53,22
32	Институт за ТБЦ-Скопје	2.125	4.579	3.425	2.412	70,42	3.610	2.580	71,47
33	Општа болница-Дебар	5	4.570	4.673	3.309	70,81	4.319	4.007	92,78
34	Општа болница-Кавадарци	43	4.548	10.058	6.206	61,7	9.354	7.068	75,56
35	Здравствен дом-Гевгелија	211	4.455	3.077	2.136	69,42	2.778	2.468	88,84
36	Психијатриска болница-Негорци	46	4.277	3.476	2.360	67,89	3.492	2.963	84,85
37	Здравствена станица-Железара	503	3.770	9.367	2.968	31,69	9.599	3.324	34,63
38	Здравствен дом-Свети Николе	37	3.415	2.708	2.238	82,64	2.760	2.467	89,38

<i>Р.бр</i>	<i>Здравствена установа</i>	<i>Состојба на жиро сметките на 30.09.2009</i>	<i>Состојба на долговите на 30.09.2009</i>	<i>Месчен буџет 2008 година</i>	<i>остварени расходи за плати и надоместоци од плати во м.септември 2008 година</i>	<i>% на учество на расходите за плати во м. септември 2008 година во месечниот буџет 2008 г.</i>	<i>Дозначени средства во м.септември 2009</i>	<i>остварени расходи за плати и надоместоци од плати во м.септември 2009 година</i>	<i>% на учество на расходите за плати во м. септември 2009 година во дозначени средства во м.септември 2009</i>
39	ЈЗУ Универзитетска клиника за радиологија	393	2.808	9.517	4.274	44,91	7.581	4.580	60,41
40	Завод за медицинска рехабилитација-Скопје	70	2.765	4.851	3.781	77,94	4.571	4.497	98,38
41	Здравствен дом-Неготино	60	2.634	4.474	3.306	73,89	4.144	3.843	92,74
42	Здравствен дом-Демир Хисар	1	2.597	1.641	1.391	84,77	1.559	1.669	107,06
43	Здравствен дом-Гостивар	341	2.456	6.068	5.225	86,11	5.746	5.620	97,81
44	ЈЗУ Универзитетска клиника за инфективни болести и фебрилни состојби	291	2.431	10.271	5.848	56,94	11.316	6.670	58,94
45	ЈЗУ Универзитетска клиника за токсикологија	122	2.236	2.871	2.476	86,24	3.306	2.797	84,6
46	Здравствен дом-Кратово	51	2.228	1.789	1.484	82,95	2.095	1.721	82,15
47	Завод за рехабилитација-Отешево	184	1.545	1.961	983	50,13	1.518	1.391	91,63
48	Општа болница-Кичево	292	1.281	8.072	4.951	61,34	6.926	5.444	78,6
49	Здравствен дом-Велес	107	982	4.493	4.265	94,93	4.464	4.590	102,82
50	Здравствен дом-Охрид	54	796	5.420	4.281	78,99	4.911	4.951	100,81
51	Здравствен дом-Крушево	50	736	1.759	1.309	74,42	1.560	1.316	84,36
52	Здравствен дом-Валандово	41	713	2.545	1.662	65,3	2.372	2.040	86
53	Здравствен дом-Прилеп	168	509	10.796	6.383	59,12	10.210	7.496	73,42
54	Здравствен дом-Струмица	57	430	5.228	3.605	68,96	4.940	4.182	84,66
55	Здравствен дом-Кавадарци	44	343	2.819	2.377	84,32	2.765	2.832	102,42
56	Максилофацијална хирургија	104	238	1.966	1.598	81,28	2.012	1.648	81,91
57	ЈЗУ Универзитетска клиника за пулмологија и алергологија	34	214	4.306	3.060	71,06	4.373	3.496	79,95
58	Здравствен дом-Пехчево	1	180	1.338	973	72,72	1.297	1.133	87,36
59	Здравствен дом-Македонски Брод	100	103	1.498	1.122	74,9	1.508	1.416	93,9
60	Завод за рехабилитација на слух, говор и глас-Битола	26	88	979	740	75,59	944	90	9,53
	<b>ВКУПНО:</b>	<b>20.594</b>	<b>610.092</b>	<b>546.075</b>	<b>333.353</b>	<b>61,05</b>	<b>523.399</b>	<b>390.371</b>	<b>74,58</b>

Со анализата посебно се согледани и состојбите на жиро сметките и долговите на јавните здравствени установи при што може да се констатира дека во дел од здравствените установи на жиро сметките се чуваат средства наместо да се плаќаат долговите. Кај овие здравствени установи долговите растат, а во исто време има средства истите да се подмират или да се намалат.

Во некои здравствени установи има сличаеви кога здравствените установи немаат средства на сметките, но има зголемени долгови. Во некои од овие случаи нема ни доволно остварување на видот и обемот на здравствени услуги во однос на буџетските средства.