

ФОНД ЗА ЗДРАВСТВЕНО ОСИГУРУВАЊЕ НА МАКЕДОНИЈА

А Н А Л И З А

**за реализација на средствата од Буџетот на Фондот и
на буџетите на ЈЗУ
за период јануари-март 2010 год**

април, 2010 година

Вовед

Фондот за здравствено осигурување на Македонија е основан согласно Законот за здравствено осигурување (Службен весник на РМ 25/2000, 34/2000, 96/2000, 50/2001, 11/2002, 31/2003 и 84/2005, 37/2006, 18/2007, 32/2007 и 36/2007) како самостојна финансиска институција со права и обврски за спроведување на задолжителното здравствено осигурување на територијата на Република Македонија.

Фондот врши дејност од јавен интерес и врши јавни овластувања утврдени со Законот за здравствено осигурување.

Со Законот за здравствено осигурување на Фондот му се дадени права, обврски и одговорности да ги планира и прибира средствата од придонесот за задолжително здравствено осигурување, со општи акти поблиску да го утврдува начинот на остварување на правата и обврските на осигурените лица, да ги плаќа здравствените услуги и парични надоместоци, да превзема мерки за ефикасно, ефективно и економично користење на средствата, како и други права и обврски од задолжителното здравствено осигурување.

Согласно членот 70 од Законот за здравствено осигурување (Службен весник на РМ бр.119/2005 пречистен текст), Акциониот план на ФЗОМ (Рамка Ф) и Процедурите за изготвување, извршување и известување на Буџетот на Фондот и за буџетите на јавните здравствени установи, Фондот изготвува редовни месечни извештаи за реализација на средствата од Буџетот на Фондот и извршените трансфери до ЈЗУ, а јавните здравствени установи изготвуваат редовни месечни и квартални извештаи за реализација на средствата пренесени од Буџетот на Фондот.

Месечните извештаи здравствените установи ги доставуваат до Министерството за здравство и до Фондот, а Фондот изготвува збирни извештаи кои ги доставува до Министерството за здравство, Министерството за финансии и до УО на Фондот и ги објавува на својата веб страница.

Месечните извештаи за Фондот и за ЈЗУ се изготвуваат врз база на утврдените обрасци и тоа:

- Обр. П-1- Извештај на Наплатените приходи,
- Обр. Т-1- Извештај за Платените средства за расходи,
- Обр. ДТ-1-Извештај за Потрошените лекови и медицински материјали во ЈЗУ,
- Обр.О-1- Извештај за вкупните обврски,
- Обр.О-2- Извештај на состојбата на достасаните ненамирени обврски.

Во 2005 година врз основа на овие обрасци се започна со известување на буџетска основа за финансиското работење на Фондот и седум пилот јавни здравствени установи.

Во 2006 година месечни извештаи доставуваат сите јавни здравствени установи.

Фондот изготвува квартални извештаи со анализа за структурата и движењето на наплатените приходи и исплатените средства за расходи кај Фондот и кај ЈЗУ, потоа за дозначените средства од Фондот до здравствените установи, за потрошените лекови и медицински материјали кај ЈЗУ, за вкупните обврски и нивната достасаност за плаќање, за наплатената партиципација, за состојбата на залихите кај ЈЗУ и друго.

Анализата на финансиските податоци за Фондот и ЈЗУ се усвојува од УО на Фондот и се доставува на користење на Министерството за здравство и Министерството за финансии и се објавува на веб страницата на Фондот за здравствено осигурување.

Финансиски податоци на Фондот

1. Приходи на Фондот

Остварени вкупни приходи

Во периодот јануари-март 2010 година во Фондот се остварени приходи во износ од 4.285.803 илјади денари, што преставува просечен месечен приход во износ од 1.428.601 илјади денари.

Остварените приходи за периодот јануари-март 2010 година споредени со остварените приходи за истиот период во 2009 година (износ 4.866.461 илјади денари) бележат намалување од 11,93%.

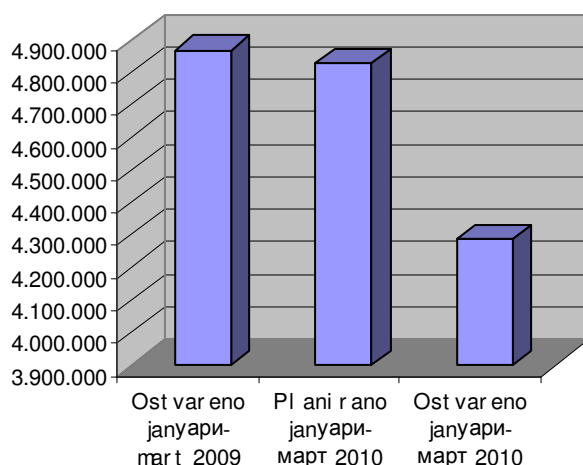
Планирани приходи

Планираните вкупни приходи за периодот јануари-март 2010 година изнесуваат 4.828.828 илјади денари или просечно месечно 1.609.609 илјада денари. Во споредба со планираните, остварените приходи се помали за 11,25%,

Вкупни приходи јануари-март 2010-2009

Opis	Ostvareno јануари-март 2009	Planirano јануари-март 2010	Ostvareno јануари-март 2010	Procent na ostvareni prihodi 2010/2009 godina	Procent na ostvareni prihodi vo odnos na planiranite
Вкупен приход	4.866.461	4.828.828	4.285.803	88,07	88,75

Графички приказ на вкупни приходи за период јануари-март 2009-2010



Движење на вкупните приходи за период јануари-март 2010 година

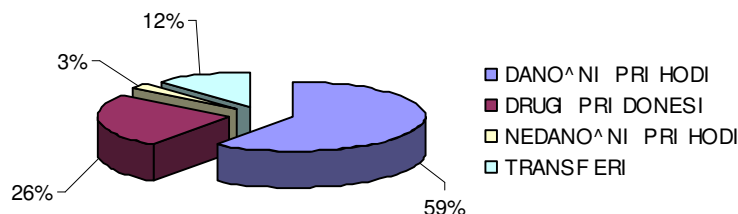
Месец	План	Остварено	% на остварување
јануари	1.609.609	1.146.459	71,23
февруари	1.609.609	1.495.290	92,90
март	1.609.609	1.644.054	102,14
вкупно	4.828.828	4.285.803	88,75

Анализирано поединечно по видови на приходи, приходите во периодот јануари-март 2010 година се остварени под планираните, со исклучок на придонесите од корисници на права на социјална заштита кои се остварени над планот за 60,69%.

Структура на остварени приходи јануари-март 2010 година

prihod	Ostvareno januari- mart 2009 godina	januari-mart 2010 godina			% na ostvaruvawe 2010/2009	% na u-estvo vo vкупните prihodi
		planirano	ostvareno	% na ostvaruvawe		
DANO^NI PRIHODI	2.578.790	2.906.750	2.561.459	88,12	99,33	59,77
Pridonesi od plati za socijalni fondovi	2.578.790	2.906.750	2.561.459	88,12	99,33	59,77
DRUGI PRIDONESI	1.893.235	1.137.800	1.103.706	97,00	58,30	25,75
Pridonesi PIOM	1.087.127	1.116.250	1.069.078	95,77	98,34	24,94
Pridonesi Agencija za vrabotuvawe	781.266	0	0		0	0
Pridonesi Ministerstvo za trud i Buxet za invalidizirani lica	24.842	21.550	34.628	160,69	139,39	0,81
NEDANO^NI PRIHODI	94.436	150.000	112.784	75,19	119,43	2,63
Prihodi od participacija	75.025	100.000	85.035	85,04	113,34	1,98
Prihodi po konvencii	0	15.000	0	0,00		0,00
Drugi prihodi	19.411	35.000	27.749	79,28	142,96	0,65
TRANSFERI	300.000	634.278	507.854	80,07	169,28	11,85
Buxet-Programi	0	45.000	0	0,00		0
Transferi od drugi nivoa na vlast	300.000	589.278	507.854	86,18	169,28	11,85
Vкупно	4.866.461	4.828.828	4.285.803	88,75	88,07	100

Графички приказ на структурата на остварените приходи во периодот јануари-март 2010 година



1. Приходи од придонеси од бруто плати на вработените

Во структурата на приходи од придонеси од бруто плати на вработените се вклучени:

- придонеси од задолжително здравствено осигурување од бруто плати на вработените кај правните субјекти;
- придонеси за задолжително здравствено осигурување на лица кои вршат самостојна дејност;
- придонеси од задолжително здравствено осигурување на лица кои се занимаават со земјоделство, сточарство, живинарство, пчеларство или риболов;
- придонес за задолжително здравствено осигурување на други осигуреници;
- дополнителен придонес за задолжително здравствено осигурување во случај на повреда на работа и професионално заболување;
- придонес за здравствено осигурување за изминати години

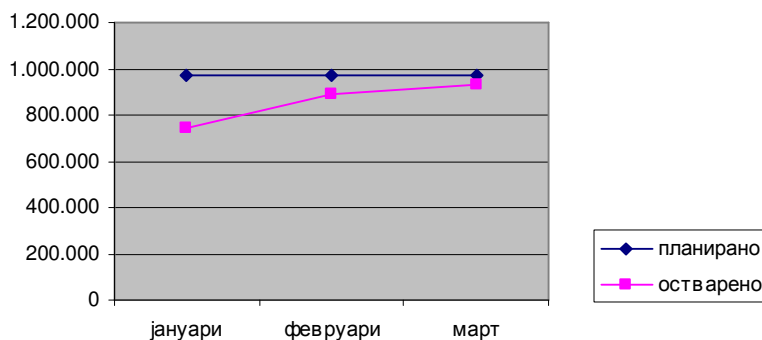
Овие приходи учествуваат со 59,77% во структурата на вкупните приходи остварени во периодот јануари-март 2010 година.

Во периодот јануари-март 2010 година, приходите од придонеси од бруто плати на вработените се остварени во износ од 2.561.459 илјади денари и се со процент на остварување од 22,03 во однос на годишниот план.

Овие приходи споредени со истиот период од 2009 година бележат намалување од 0,67%.

Динамиката на остварување на овие приходи по месеци во периодот јануари-март 2010 година нерамномерна и е под планираното за истиот период за 11,88%.

Графички приказ на планирани и остварени приходи од придонеси од бруто плати и надоместоци за период јануари-март 2010 година



2. ДРУГИ ПРИДОНЕСИ

приход	Ostvareno januari- mart 2009 godina	januari-mart 2010 godina			% na ostvaruvawe 2010/2009	% na u-estvo vo vkupnite prihodi
		planirano	ostvareno	% na ostvaruvawe		
Pridonesi PIOM	1.087.127	1.116.250	1.069.078	95,77	98,34	96,86
Pridonesi Agencija za vrabotuvawe	781.266	0	0	0	0	0
Pridonesi Ministerstvo za trud i Buxet za invalidizirani lica	24.842	21.550	34.628	160,69	139,39	3,14
Vkupno	1.893.235	1.137.800	1.103.706	97,00	58,30	100,00

Придонеси од корисници на пензии

Во периодот јануари-март 2010 година, приходите од корисници на пензии се остварени во вкупен износ од 1.069.078 илјади денари со индекс на остварување од 23,94 во однос на годишниот план.

Во структурата на вкупните остварени приходи во периодот јануари-март 2010 година, овие приходи учествуваат со 24,94%.

Овие приходи споредени со истиот период од 2009 година (износ 1.087.127 илјада денари) бележат намалување од 1,66%.

Остварените приходи од корисници на пензии во однос на планираните за истиот период се помали за 4,23%. Наплатата на придонесите од корисниците на пензии во текот на овој период од 2009 година е со рамномерна месечна уплата.

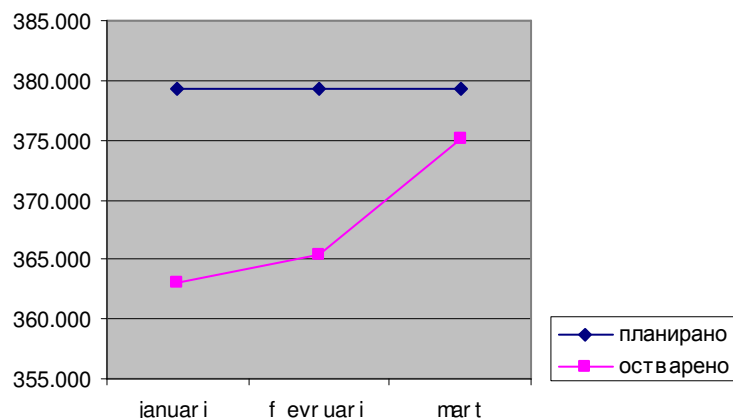
Придонеси на корисници на права од социјална заштита и придонеси за инвалидизирани лица

Во структурата на вкупните остварени приходи во периодот јануари-март 2010 година учествуваат со 0,81%.

Овие приходи за периодот јануари-март 2010 година се остварени во вкупен износ од 34.628 илјади денари, и со процент на остварување од 40,17 во однос на годишниот план.

Остварените приходи од придонеси на корисници на права од социјална заштита заедно со придонеси за инвалидизирани лица споредени со истиот период од 2009 година (износ 24.842 илјади денари) се поголеми за 39,39%.

Графички приказ на други придонеси за период јануари-март 2010 година



3. НЕДАНОЧНИ ПРИХОДИ

Во структурата на други неданочни приходи се вклучени:

- приходи од наплатена партиципација
- приходи по конвенции
- и други неданочни приходи

prihod	Ostvareno januari- mart 2009 godina	januari-mart 2010 godina			% na ostvaruvawe 2010/2009	%
		planirano	ostvareno	% na ostvaruvawe		
Prihodi od participacija	75.025	100.000	85.035	85,04	113,34	75,40
Prihodi po konvencii	0	15.000	0	0		
Drugi prihodi	19.411	35.000	27.749	79,28	142,96	24,60
ВКУПНО	94.436	150.000	112.784	75,19	119,43	100,00

Овие приходи учествуваат со 2,63% во структурата на вкупните приходи остварени во периодот јануари-март 2010 година.

Во периодот јануари-март 2010 година овие приходи се остварени во износ од 112.784 илјади денари и индекс на остварување од 18.8 во однос на годишниот план.

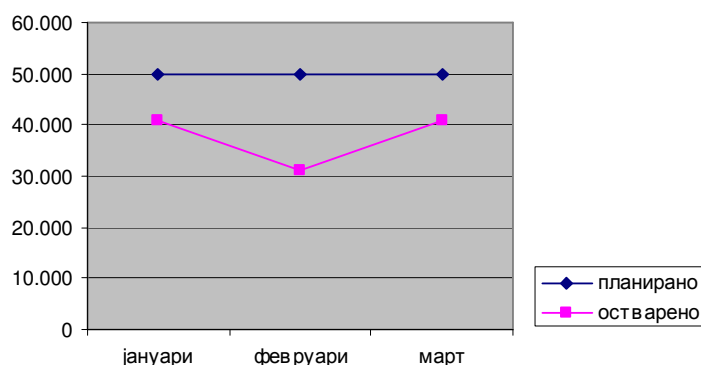
Овие приходи споредени со истиот период од 2009 година бележат зголемување од 19,43 %, што е резултат на повеќе остварените приходи од партиципација и другите приходи.

Во периодот јануари-март 2010 година приходите од партиципација се остварени во износ од 85.035 илјади денари и имаат индекс на остварување 21,26 во однос на годишниот план.

Останатите неданочни приходи во периодот јануари-март 2010 година се остварени во износ од 27.749 илјади денари и во однос на годишниот план имаат процент на остварување од 19,81%.

Динамиката на месечното остварување на оваа група на приходи е нерамномерна и под годишниот план.

**Графички приказ на планираните и остварените неданочни приходи
јануари-март 2010 година**



4. Трансфери

Трансфери на Буџетот на РМ - Во периодот јануари-март 2010 година, од трансфери од Буџетот на РМ се добиени средства во висина од 507.854 илјади денари што во однос на годишниот план е процент на остварување од 21,55%.

Овие приходи во структурата на вкупно остварените приходи учествуваат со 11,85%.

Пренесени приходи од претходна година - Преставуваат нераспоредени средства затекнати на жиро сметката на 31.12.2009 година во износ од 554.286 илјади денари, кои се пренесени како приход за наредна година.

Состојба на паричните средства на жиро сметката на Фондот

На 31.03.2010 година состојбата на жиро сметката и благајната изнесува 67.698 илјада денари.

2. Расходи на Фондот

Остварени вкупни расходи

Во периодот јануари-март 2010 расходите се остварени во износ од 4.772.391 илјади денари, што претставува просечен месечен расход од 1.590.797 илјади денари.

Остварените расходи за периодот јануари-март 2010 година споредени со остварените расходи за истиот период од 2009 година (износ 4.815.360 илјади денари) бележат намалување од 0,89%.

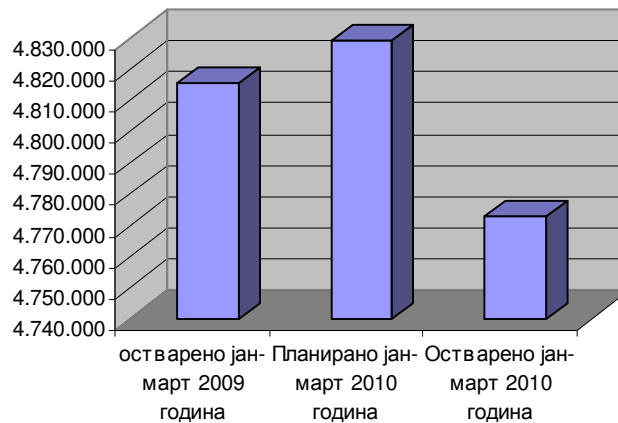
Планирани расходи

Планираните вкупни расходи во периодот јануари-март 2010 година изнесуваат 4.828.828 илјади денари или просечно месечно 1.609.609 илјади денари. Во споредба со планираните, остварените расходи се помали за 1,17%.

Вкупни расходи јануари-март 2009-2010

Опис	остварено јан-март 2009 година	Планирано јан-март 2010 година	Остварено јан-март 2010 година	% на остварување 2010/2009	% ост/план
Вкупен расход	4.815.360	4.828.828	4.772.391	99,11	98,83

Графички приказ на вкупни расходи за период јануари-март 2009-2010



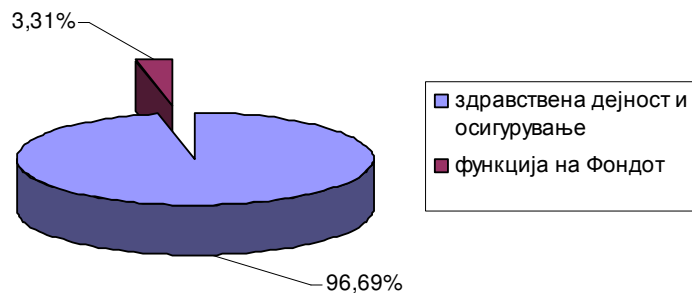
Движење на вкупните расходи за период јануари-март 2010 година

Месец	План	Остварено	% на остварување во однос на планот
јануари	1.609.609	1.591.405	98,87
февруари	1.609.609	1.536.461	95,46
март	1.609.609	1.644.525	102,17
вкупно	4.828.827	4.772.391	98,83

Структура на расходите

Структурата на расходите ја сочинуваат:

1. Здравствена дејност и осигурување (96.69%)
2. Функционални расходи на Фондот (3.31%)



1.Здравствена дејност и осигурување

Во расходите за здравствена дејност и осигурување се вклучени:

- здравствени услуги и
- надоместоци

Расходи за здравствена дејност и осигурување јануари-март 2009-2010

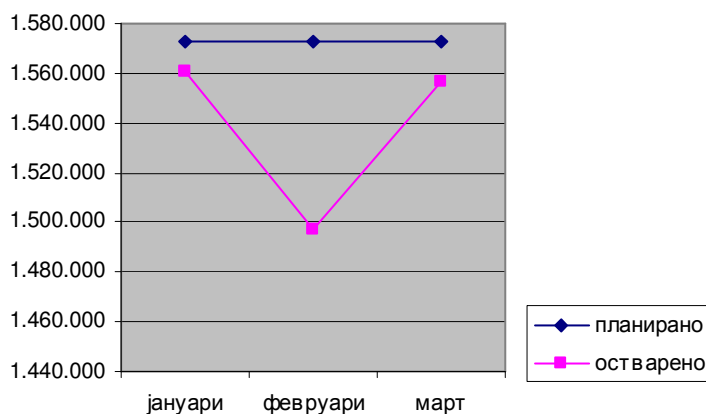
Опис	остварено јануари-март 2009	јан-март 2010			процент 2010/2009
		планирано	Ostvareno	Процент на остварување во однос на планот	
Здравствени услуги	4.367.120	4.292.940	4.061.060	94,60	92,99
Надоместоци	342.827	425.000	553.270	130,18	161,38
Vкупно	4.709.947	4.717.940	4.614.330	97,80	97,97

Во структурата на вкупните расходи за периодот јануари-март 2010 година, најголемо учество имаат расходите за плаќање на здравствените услуги на осигурените лица со 85.09% или во вкупен износ од 4.061.060 илјади денари. Овие расходи во однос на годишниот план се остварени со 23.65%, додека споредени со истиот период од 2009 бележат намалување од 7,01%.

Во структурата на вкупните остварени расходи во периодот јануари-март 2010 година, надоместоците имаат учество од 11,59% и изнесуваат 553.270 илјади денари. Во однос на план за истиот период, надоместоците се остварени со 130,18%, а истите споредени со истиот период од 2009 година се повеќе остварени за 61,38%.

Динамиката на остварување на расходите за здравствена дејност и осигурување по месеци е нерамномерна и е под планот во првите три месеци од годината.

Графички приказ на планираните и остварени расходи за здравствена дејност и осигурување јануари-март 2010 година



2. Расходи за функцијата на Фондот

Расходите за функцијата на Фондот ја сочинуваат:

- плати и надоместоци
- стоки и услуги
- капитални расходи

Расходи за функцијата на Фондот јануари-март 2009-2010

Опис	остварено јануари-март 2009	јан-март 2010			Процент 2010/09
		планирано	остварено	Процент на остварување во однос на планот	
плати и надоместоци	53.996	57.675	55.733	96,63	103,22
стоки и услуги	51.070	45.213	97.779	216,26	191,46
капитални расходи	347	8.000	4.549	56,86	1.310,95
Vкупно	105.413	110.888	158.061	142,54	149,94

Во структурата на остварените вкупни расходи во периодот јануари-март 2010 година, расходите за функцијата на Фондот учествуваат со 3.31% или во вкупен износ од 158.061 илјади денари. Овие расходи во однос на планот за истиот период се повеќе остварени за 42,54%, а споредени со истиот период од 2009 година бележат зголемување од 49,94%.

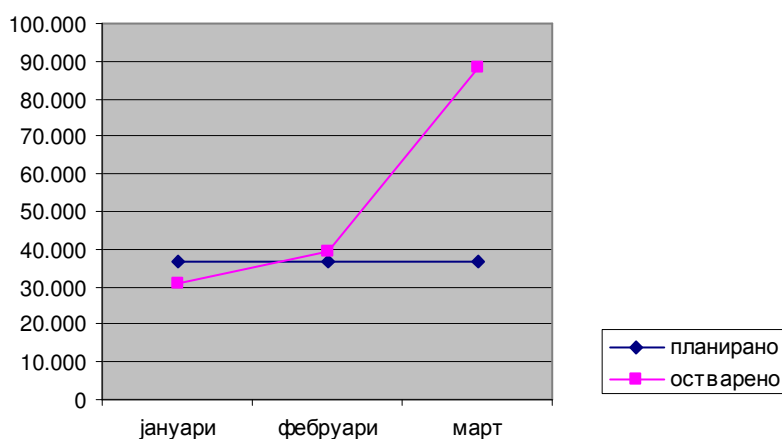
Расходите за плати и надоместоци во структурата на вкупните остварени расходи учествуваат со 1,17%, со процент на остварување 96,63 во однос на планот за истиот период, а во споредба со 2009 година за истиот период се зголемени за 3,22%.

Расходите за стоки и услуги во структурата на вкупните остварени расходи учествуваат со 2,05% и во однос на планот за истиот период се повеќе остварени за 116,26% и зголемување од 91,46% во споредба со истиот период од 2009 година.

Остварените капитални расходи за период јануари-март 2010 година имаат минимално остварување, бидејќи е во постапка нивното реализирање.

Динамиката на остварување на овие расходи на Фондот е нерамномерна и испод планот по месец јануари, а најголемо остварување бележи во м. март 2010 година, што е во зависност од доспеаноста на обврските.

Графички приказ на планираните и остварени расходи за функцијата на Фондот јануари-март 2010 година



Дозначени средства

Вкупните дозначени средства од Фондот до јавните здравствени установи во периодот јануари-март 2010 година изнесуваат 2.681.753.500 денари. Овие средства во однос на планот за планот за првиот квартал на 2010 година имаат индекс на остварување од 95,46%.

Овие средства споредени со истиот период од 2009 година (2.713.234.242 денари) се намалени за 1,16 %.

IZVEŠTAJ
na doznačeni sredstva do JZU-2010

Red Br	JZU	Buxet za prv kvartal 2010	Doznačeni sredstva za izvršeni zdravstveni uslugi zaklučno so 31.03.2010 godina	% na doznačeni sredstva vo odnos na buxetot za prvot kvartal na 2010 godina
1	Стоматолошки клинички центар	33.500.000	33.500.000	100,00
2	Максилофацијална хирургија	6.000.000	6.000.000	100,00
3	JЗУ Универзитетска клиника за радиологија	21.250.000	21.250.000	100,00
4	JЗУ Универзитетска клиника за радиотерапија и онкологија	150.000.000	150.000.000	100,00
5	JЗУ Универзитетска клиника за кардиологија	55.000.000	36.666.000	66,67
6	JЗУ Универзитетска клиника за клиничка биохемија	10.250.000	6.833.000	66,66
7	JЗУ Универзитетска клиника за нефрологија	50.000.000	50.000.000	100,00
8	JЗУ Универзитетска клиника за гастроентерохепатологија	16.500.000	16.500.000	100,00
9	JЗУ Универзитетска клиника за пулмологија и алергологија	13.500.000	13.500.000	100,00
10	JЗУ Универзитетска клиника за ендокринологија, дијабетес и метаболички нарушувања	45.000.000	45.000.000	100,00
11	JЗУ Универзитетска клиника за ревматологија	11.250.000	11.250.000	100,00
12	JЗУ Универзитетска клиника за хематологија	95.000.000	63.333.000	66,67
13	JЗУ Универзитетска клиника за токсикологија	9.875.000	9.875.000	100,00
14	JЗУ Универзитетска клиника за детски болести	72.750.000	72.750.000	100,00
15	JЗУ Универзитетска клиника за инфективни болести и фебрилни состојби	35.500.000	35.500.000	100,00
16	JЗУ Универзитетска клиника за дерматологија	8.650.000	8.650.000	100,00
17	JЗУ Универзитетска клиника за неврологија	49.000.000	32.666.000	66,67
18	JЗУ Универзитетска клиника за трауматологија	18.625.000	18.625.000	100,00
19	JЗУ Универзитетска клиника за урологија	18.500.000	18.500.000	100,00
20	JЗУ Универзитетска клиника за неврохирургија	23.750.000	23.750.000	100,00
21	JЗУ Универзитетска клиника за дигестивна хирургија	28.750.000	28.750.000	100,00
22	JЗУ Универзитетска клиника за торакална и васкуларна хирургија	17.750.000	17.750.000	100,00
23	JЗУ Универзитетска клиника за пластична и реконструктивна хирургија	11.750.000	11.750.000	100,00
24	JЗУ Универзитетска клиника за детска хирургија	11.500.000	11.500.000	100,00
25	JЗУ Универзитетска клиника за анестезија, реанимација и интензивно лекување (КАРИЛ)	21.000.000	21.000.000	100,00
26	JЗУ Универзитетска клиника за ортопедски болести	25.000.000	25.000.000	100,00
27	JЗУ Универзитетска клиника за уво, нос и грло	14.250.000	14.250.000	100,00

28	JЗУ Универзитетска клиника за очни болести	10.750.000	10.750.000	100,00
29	JЗУ Универзитетска клиника за гинекологија и акушерство	78.500.000	70.333.000	89,60
30	JЗУ Универзитетска клиника за психијатрија	10.750.000	10.750.000	100,00
Red Br	JЗУ	Buxet за prv kvartal 2010	Dozna- eni sredstva za izvr{eni zdravstveni uslugi zaklu~no so 31.03.2010 godina	% na dozna- eni sredstva vo odnos na buxetot за prvot kvartal na 2010 godina
31	JЗУ Завод за рехабилитација на слух, говор и глас	6.875.000	6.875.000	100,00
32	JЗУ Ургентен центар	6.600.000	6.600.000	100,00
33	Клиничка болница-Битола	132.000.000	132.000.000	100,00
34	Општа болница-Гевгелија	23.500.000	23.500.000	100,00
35	Општа болница-Гостивар	50.000.000	50.000.000	100,00
36	Општа болница-Дебар	13.000.000	13.000.000	100,00
37	Општа болница-Кавадарци	28.500.000	28.500.000	100,00
38	Општа болница-Кичево	20.750.000	20.750.000	100,00
39	Општа болница-Кочани	25.700.000	25.700.000	100,00
40	Општа болница-Куманово	71.750.000	71.750.000	100,00
41	Општа болница-Охрид	54.250.000	54.250.000	100,00
42	Општа болница-Прилеп	72.500.000	72.500.000	100,00
43	Општа болница-Струга	31.250.000	31.250.000	100,00
44	Општа болница-Струмица	55.000.000	55.000.000	100,00
45	Клиничка болница-Тетово	102.000.000	102.000.000	100,00
46	Општа болница-Велес	50.750.000	50.750.000	100,00
47	Општа болница-Штип	69.625.000	69.625.000	100,00
48	Клиника по хируршки болести-Св. Наум Охридски-Скопје	55.000.000	55.000.000	100,00
49	Специјална болница по гинекологија и акушерство-Чаир-Скопје	25.500.000	25.500.000	100,00
50	Институт по белодробни заболувања кај децата-Козле-Скопје	21.250.000	21.250.000	100,00
51	Психијатриска болница-Скопје	48.250.000	48.250.000	100,00
52	Психијатриска болница-Демир Хисар	24.500.000	24.500.000	100,00
53	Психијатриска болница-Негорци	10.250.000	10.250.000	100,00
54	Болница Јасеново-Велес	7.000.000	7.000.000	100,00
55	Специјална болница за ортопедија и трауматологија Св. Еразмо-Охрид	30.000.000	30.000.000	100,00
56	Институт за ТБЦ-Скопје	10.750.000	10.750.000	100,00
57	Завод за медицинска рехабилитација-Скопје	14.250.000	14.250.000	100,00
58	Завод за рехабилитација на слух, говор и глас-Битола	3.125.000	3.125.000	100,00
59	Завод за превенција, лекување и рехабилитација на кардиоваскуларни заболувања-Охрид	19.575.000	13.050.000	66,67
60	Завод за рехабилитација-Отешево	4.875.000	4.875.000	100,00
61	Геронтолошки завод-Скопје	18.200.000	18.200.000	100,00
62	Завод за нефрологија-Струга	48.750.000	48.750.000	100,00
63	Специјална болница за ТБЦ Лешок-Тетово	3.697.500	3.697.500	100,00
64	Здравствен дом-Битола	30.000.000	30.000.000	100,00
65	Здравствен дом-Гевгелија	7.500.000	7.500.000	100,00
66	Здравствен дом-Гостивар	16.250.000	16.250.000	100,00
67	Здравствен дом-Дебар	3.750.000	3.750.000	100,00
68	Здравствен дом-Кавадарци	8.250.000	8.250.000	100,00
69	Здравствен дом-Кичево	7.000.000	7.000.000	100,00
70	Здравствен дом-Кочани	8.750.000	8.750.000	100,00
71	Здравствен дом-Крива Паланка	17.000.000	17.000.000	100,00
72	Здравствен дом-Куманово	18.750.000	18.750.000	100,00

73	Здравствен дом-Охрид	13.750.000	13.750.000	100,00
74	Здравствен дом-Прилеп	30.500.000	30.500.000	100,00
75	Здравствен дом-Струга	9.000.000	9.000.000	100,00
76	Здравствен дом-Струмица	13.750.000	13.750.000	100,00
Red Br	JZU	Buxet za prv kvartal 2010	Doznačeni sredstva za izvršeni zdravstveni uslugi zaklučno so 31.03.2010 godina	% na doznačeni sredstva vo odnos na buxetot za prvot kvartal na 2010 godina
77	Здравствен дом-Тетово	24.250.000	24.250.000	100,00
78	Здравствен дом-Велес	14.000.000	14.000.000	100,00
79	Здравствен дом-Штип	8.750.000	8.750.000	100,00
80	Здравствен дом-Берово	5.850.000	5.850.000	100,00
81	Здравствен дом-Македонски Брод	4.500.000	4.500.000	100,00
82	Здравствен дом-Валандово	7.000.000	7.000.000	100,00
83	Здравствен дом-Вевчани	7.250.000	7.250.000	100,00
84	Здравствен дом-Виница	7.000.000	7.000.000	100,00
85	Здравствен дом-Делчево	15.275.000	15.275.000	100,00
86	Здравствен дом-Демир Хисар	5.250.000	5.250.000	100,00
87	Здравствен дом-Кратово	5.500.000	5.500.000	100,00
88	Здравствен дом-Крушево	4.675.000	4.675.000	100,00
89	Здравствен дом-Неготино	11.750.000	11.750.000	100,00
90	Здравствен дом-Пехчево	4.000.000	4.000.000	100,00
91	Здравствен дом-Пробиштип	5.000.000	5.000.000	100,00
92	Здравствен дом-Радовиш	8.875.000	8.875.000	100,00
93	Здравствен дом-Ресен	13.250.000	13.250.000	100,00
94	Здравствен дом-Ростуше	3.750.000	3.750.000	100,00
95	Здравствен дом-Свети Николе	8.000.000	8.000.000	100,00
96	Здравствен дом-Скопје	142.500.000	137.000.000	96,14
97	Здравствен дом-Железничар	7.750.000	7.750.000	100,00
98	Здравствена станица-Кирил и Методиј	2.750.000	2.750.000	100,00
99	Здравствена станица-Железара	30.000.000	23.100.000	77,00
100	Медицински факултет-Институти-Скопје	28.500.000	24.000.000	84,21
101	Републички завод за трансфузиологија-Скопје	14.250.000	9.500.000	66,67
102	Институт за јавно здравје на Република Македонија	4.500.000	3.000.000	66,67
103	Центар за јавно здравје-Битола	4.500.000	4.500.000	100,00
104	Центар за јавно здравје-Велес	3.875.000	3.875.000	100,00
105	Центар за јавно здравје-Кочани	2.250.000	2.250.000	100,00
106	Центар за јавно здравје-Прилеп	3.000.000	3.000.000	100,00
107	Центар за јавно здравје-Куманово	3.000.000	3.000.000	100,00
108	Центар за јавно здравје-Скопје	5.500.000	5.500.000	100,00
109	Центар за јавно здравје-Струмица	1.750.000	1.750.000	100,00
110	Центар за јавно здравје-Тетово	3.250.000	3.250.000	100,00
111	Центар за јавно здравје-Штип	2.625.000	2.625.000	100,00
112	Центар за јавно здравје-Охрид	2.500.000	2.500.000	100,00
113	Медицина на трудот	5.750.000	5.750.000	100,00
114	Воена болница	60.000.000	40.000.000	66,67
	Vkupno JZU	2.809.347.500	2.681.753.500	95,46

Финансиски податоци на ЈЗУ

Приходи на ЈЗУ

Приходите на ЈЗУ ги опфаќаат приходите наплатени од Фондот, приходите од Буџетот на РМ и сопствените приходи. Приходите на ЈЗУ во периодот јануари-март 2010 година се остварени во износ од 3.164.883 илјади денари. Приходите за периодот јануари-март 2010 година на ЈЗУ наплатени од Фондот изнесуваат 2.642.055 илјади денари и во структурата на вкупните остварени приходи учествуваат со 83,48%.

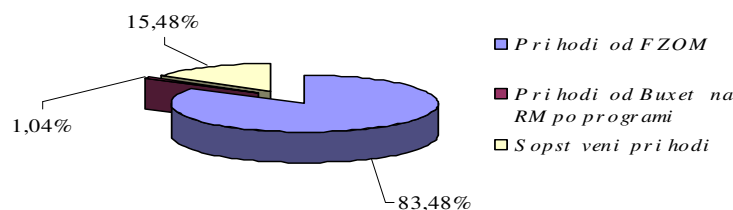
Приходите по програми од Буџетот на РМ се остварени во износ од 32.961 илјади денари и учество од 1,04% во структурата на вкупните остварени приходи во периодот јануари-март 2010 година.

Сопствените приходи на ЈЗУ се остварени во износ од 489.867 илјади денари и во структурата на вкупните остварени приходи имаат учество од 15,48%

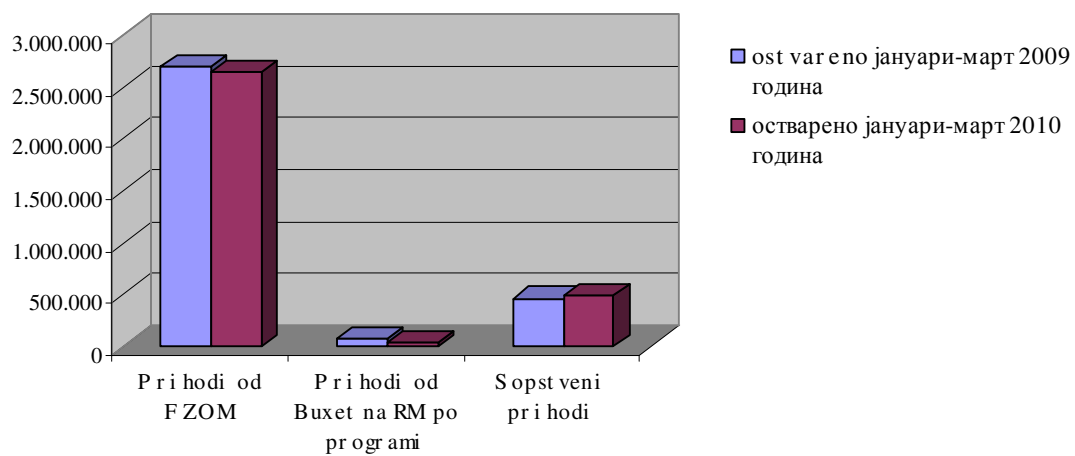
Структура на приходи јануари-март 2010 год

Rashodi	ostvareno јануари-март 2009 година	остварено јануари-март 2010 година	Indeks 2010/2009	% на учество
Prihodi od FZOM	2.695.056	2.642.055	98,03	83,48
Prihodi od Buxet na RM po programi	71.125	32.961	46,34	1,04
Sopstveni prihodi	458.946	489.867	106,74	15,48
Vkupno	3.225.127	3.164.883	98,13	100

**Графички приказ на структурата на остварени приходи на ЈЗУ
за период јануари-март 2010**



**Графички приказ на остварени приходи на ЈЗУ
2009-2010 година**



I Z V E [T A J
za prihodite od klasa 7 naplateni vo zdravstvenata ustanova
za 2010 godina

vo (000) denari

r. br.	Konto	Opis	jan	fev	mar	Kumulativ januari- mart 2010 godina	% na u-estvo
1	2	3	4	5	6	7	8
1	7	Klasa 7 P R I H O D I 2+3+4 (VKUPNO)	1.063.482	1.081.680	1.019.721	3.164.883	100,00
2	741113	Prihodi od FZOM	919.283	914.039	808.733	2.642.055	83,48
3	741112	Prihodi od programi od Buxet na RM	2.747	9.589	20.625	32.961	1,04
4		Sopstveni prihodi (5,6,7,8,9,10,11,12 i 13)	141.452	158.052	190.363	489.867	15,48
5	7213	Prihodi od kamati	137	183	128	448	0,01
6	7232	Prihodi od prodaba na proizvodi	6.916	9.146	10.049	26.111	0,83
7	72381 (del)	Prihodi od naplata na zdravstveni usluzi (privatno, fakturi i sl.)	74.126	80.046	100.640	254.812	8,05
8	7239	Prihodi od zakup	4.384	4.233	7.223	15.840	0,50
9	7441	Donacii od privatni kompanii	65	7	68	140	0,00
10	7442	Donacii od fizi~ki lica	166	2	99	267	0,01
11	7259	Drugi prihodi	10.709	11.166	14.596	36.471	1,15
12	7311	Prihodi od prodaba na kapitalni sredsta	34	52	9	95	0,00
13		Prihodi od participacija	44.915	53.217	57.551	155.683	4,92
		Sostojba na `iro smetkite od site banki:					
		Saldo na kraj od predhodniot mesec *	157.839	213.914	204.150		
		Saldo na kraj od tekovniot mesec	213.914	204.150	128.080		
		Broj na vraboteni po platen spisok	18.503	18.500	18.430		
		Broj na vraboteni so dogovor na delo	847	806	834		
14		Prihod od FZO po osnov na kni`no izvestuvawe	0	0	0		
		Vkupno 1+14	1.063.482	1.081.680	1.019.721	3.164.883	100,00

Vkupno dozna~eni sredstva od FZOM (2+14)	919.283	914.039	808.733	2.642.055	83,48
---	---------	---------	---------	-----------	-------

ПРЕГЛЕД
НА ОСТВАРЕНИ ПРИХОДИ ПО ВИДОВИ ЗА ПЕРИОД ЈАНУАРИ-МАРТ 2010 ГОДИНА
во (000) денари

р. бр.	Здравствена установа	Приходи од ФЗОМ	Приходи од Програми од Буџет на РМ	Сопствени приходи	Вкупни приходи
1	Стоматолошки клинички центар	33.500	10.810	10.822	55.132
2	Максилофацијална хирургија	6.000	0	1.776	7.776
3	ЈЗУ Универзитетска клиника за радиологија	21.250	0	9.194	30.444
4	ЈЗУ Универзитетска клиника за радиотерапија и онкологија	150.000	155	10.966	161.121
5	ЈЗУ Универзитетска клиника за кардиологија	36.666	20	11.176	47.862
6	ЈЗУ Универзитетска клиника за клиничка биохемија	6.833	5	12.551	19.389
7	ЈЗУ Универзитетска клиника за нефрологија	50.000	83	3.047	53.130
8	ЈЗУ Универзитетска клиника за гастроентерохепатологија	16.500	0	4.228	20.728
9	ЈЗУ Универзитетска клиника за пулмологија и алергологија	13.500	45	2.359	15.904
10	ЈЗУ Универзитетска клиника за ендокринологија, дијабетес и метаболички нарушувања	45.000	975	1.613	47.588
11	ЈЗУ Универзитетска клиника за ревматологија	11.250	0	2.856	14.106
12	ЈЗУ Универзитетска клиника за хематологија	63.333	0	4.183	67.516
13	ЈЗУ Универзитетска клиника за токсикологија	9.875	0	1.064	10.939
14	ЈЗУ Универзитетска клиника за детски болести	72.750	0	4.938	77.688
15	ЈЗУ Универзитетска клиника за инфективни болести и фебрилни состојби	35.500	0	2.751	38.251
16	ЈЗУ Универзитетска клиника за дерматологија	8.650	0	1.469	10.119
17	ЈЗУ Универзитетска клиника за неврологија	32.666	0	2.318	34.984
18	ЈЗУ Универзитетска клиника за трауматологија	18.625	0	2.603	21.228
19	ЈЗУ Универзитетска клиника за урологија	18.500	0	1.792	20.292
20	ЈЗУ Универзитетска клиника за неврохирургија	23.750	0	2.493	26.243
21	ЈЗУ Универзитетска клиника за дигестивна хирургија	28.750	0	4.650	33.400
22	ЈЗУ Универзитетска клиника за торакална и васкуларна хирургија	17.750	0	2.334	20.084
23	ЈЗУ Универзитетска клиника за пластична и реконструктивна хирургија	11.750	0	1.990	13.740
24	ЈЗУ Универзитетска клиника за детска хирургија	11.500	0	1.187	12.687
25	ЈЗУ Универзитетска клиника за анестезија, реанимација и интензивно лекување (КАРИЛ)	21.000	0	14.302	35.302
26	ЈЗУ Универзитетска клиника за ортопедски болести	25.000	263	3.091	28.354
27	ЈЗУ Универзитетска клиника за уво, нос и грло	14.250	0	3.158	17.408
28	ЈЗУ Универзитетска клиника за очни болести	10.750	0	2.127	12.877
29	ЈЗУ Универзитетска клиника за гинекологија и акушерство	70.333	0	7.739	78.072
30	ЈЗУ Универзитетска клиника за психијатрија	10.750	0	3.180	13.930
31	ЈЗУ Завод за рехабилитација на слух, говор и глас	6.875	0	395	7.270
32	ЈЗУ Ургентен центар	6.600	0	186	6.786
33	Клиничка болница-Битола	132.000	164	14.082	146.246
34	Општа болница-Гевгелија	23.500	202	2.701	26.403

35	Општа болница-Гостивар	50.000	133	6.643	56.776
36	Општа болница-Дебар	13.000	898	1.703	15.601
37	Општа болница-Кавадарци	28.500	0	3.409	31.909
38	Општа болница-Кичево	20.750	0	3.338	24.088
39	Општа болница-Кочани	25.700	0	3.582	29.282
р. бр.	Здравствена установа	Приходи од ФЗОМ	Приходи од Програми од Буџет на РМ	Сопствени приходи	Вкупни приходи
40	Општа болница-Куманово	71.750	6	9.165	80.921
41	Општа болница-Охрид	54.250	0	6.901	61.151
42	Општа болница-Прилеп	72.500	0	8.838	81.338
43	Општа болница-Струга	31.250	77	3.938	35.265
44	Општа болница-Струмица	55.000	113	6.907	62.020
45	Клиничка болница-Тетово	102.000	44	12.871	114.915
46	Општа болница-Велес	50.750	14	4.444	55.208
47	Општа болница-Штип	69.625	20	5.973	75.618
48	Клиника по хируршки болести-Св. Наум Охридски-Скопје	55.000	0	7.400	62.400
49	Специјална болница по гинекологија и акушерство-Чаир-Скопје	25.500	0	2.224	27.724
50	Институт по белодробни заболувања кај децата-Козле-Скопје	21.250	1	3.876	25.127
51	Психијатриска болница-Скопје	48.250	58	910	49.218
52	Психијатриска болница-Демир Хисар	24.501	2.057	362	26.920
53	Психијатриска болница-Негорци	10.249	1.107	133	11.489
54	Болница Јасеново-Велес	7.000	0	702	7.702
55	Специјална болница за ортопедија и трауматологија Св. Еразмо-Охрид	30.000	0	16.233	46.233
56	Институт за ТБЦ-Скопје	10.750	0	1.033	11.783
57	Завод за медицинска рехабилитација-Скопје	14.250	0	2.896	17.146
58	Завод за рехабилитација на слух, говор и глас-Битола	3.125	0	7	3.132
59	Завод за превенција, лекување и рехабилитација на кардиоваскуларни заболувања-Охрид	13.050	0	2.934	15.984
60	Завод за рехабилитација-Отешево	4.875	0	661	5.536
61	Геронтолошки завод-Скопје	18.200	2.988	16.589	37.777
62	Завод за нефрологија-Струга	48.750	3.705	2.171	54.626
63	Специјална болница за ТБЦ Лешок-Тетово	3.697	0	521	4.218
64	Здравствен дом-Битола	30.000	18	6.277	36.295
65	Здравствен дом-Гевгелија	7.500	196	1.210	8.906
66	Здравствен дом-Гостивар	16.250	0	2.256	18.506
67	Здравствен дом-Дебар	3.750	0	500	4.250
68	Здравствен дом-Кавадарци	8.250	267	1.194	9.711
69	Здравствен дом-Кичево	7.000	10	1.110	8.120
70	Здравствен дом-Кочани	8.750	45	606	9.401
71	Здравствен дом-Крива Паланка	17.000	504	1.559	19.063
72	Здравствен дом-Куманово	18.750	0	3.854	22.604
73	Здравствен дом-Охрид	13.750	0	1.102	14.852
74	Здравствен дом-Прилеп	30.500	62	3.595	34.157
75	Здравствен дом-Струга	9.000	0	513	9.513
76	Здравствен дом-Струмица	13.750	0	1.401	15.151
77	Здравствен дом-Тетово	24.250	257	2.999	27.506
78	Здравствен дом-Велес	14.001	0	2.077	16.078
79	Здравствен дом-Штип	8.750	59	2.387	11.196
80	Здравствен дом-Берово	5.850	41	1.008	6.899
81	Здравствен дом-Македонски Брод	4.500	27	652	5.179
82	Здравствен дом-Валандово	7.000	54	1.277	8.331
83	Здравствен дом-Вевчани	7.250	0	1.059	8.309
84	Здравствен дом-Виница	7.000	132	1.139	8.271
85	Здравствен дом-Делчево	15.577	47	1.547	17.171

86	Здравствен дом-Демир Хисар	5.250	41	667	5.958
87	Здравствен дом-Кратово	5.500	8	372	5.880
88	Здравствен дом-Крушево	4.675	79	484	5.238
89	Здравствен дом-Неготино	11.750	375	1.721	13.846
90	Здравствен дом-Пехчево	4.000	50	305	4.355
р. бр.	Здравствена установа	Приходи од ФЗОМ	Приходи од Програми од Буџет на РМ	Сопствени приходи	Вкупни приходи
91	Здравствен дом-Пробиштип	5.000	76	898	5.974
92	Здравствен дом-Радовиш	8.875	27	1.943	10.845
93	Здравствен дом-Ресен	13.250	31	1.367	14.648
94	Здравствен дом-Ростуше	3.750	180	775	4.705
95	Здравствен дом-Свети Николе	8.000	120	1.336	9.456
96	Здравствен дом-Скопје	137.000	0	21.884	158.884
97	Здравствен дом-Железничар	7.750	0	2.710	10.460
98	Здравствена станица-Кирил и Методиј	2.750	0	460	3.210
99	Здравствена станица-Железара	23.100	0	3.156	26.256
100	Медицински факултет-Институти-Скопје	24.000	0	27.593	51.593
101	Републички завод за трансфузиологија-Скопје	9.500	0	20.864	30.364
102	Институт за јавно здравје на Република Македонија	3.000	5.199	19.733	27.932
103	Центар за јавно здравје-Битола	4.500	0	8.682	13.182
104	Центар за јавно здравје-Велес	3.875	0	5.665	9.540
105	Центар за јавно здравје-Кочани	2.250	0	3.082	5.332
106	Центар за јавно здравје-Прилеп	3.000	0	3.189	6.189
107	Центар за јавно здравје-Куманово	3.000	0	4.987	7.987
108	Центар за јавно здравје-Скопје	5.500	0	13.238	18.738
109	Центар за јавно здравје-Струмица	1.750	0	2.105	3.855
110	Центар за јавно здравје-Тетово	3.250	305	3.065	6.620
111	Центар за јавно здравје-Штип	2.625	0	3.629	6.254
112	Центар за јавно здравје-Охрид	2.499	808	3.089	6.396
113	Медицина на трудот	5.750	0	1.861	7.611
	ВКУПНО:	2.642.055	32.961	489.867	3.164.883

Расходи на ЈЗУ

Вкупните платени средства за расходи на ЈЗУ за периодот јануари-март 2010 година изнесуваат 3.194.642 илјади денари.

Во периодот јануари-март 2010 година остварените расходи за плати и надоместоци на ЈЗУ изнесуваат 1.867.786 илјади денари. Во структурата на вкупните платени средства за расходи, средства за плати учествуваат со 58.47%, а во однос на 2009 година бележат пораст од 0.72%.

Остварените расходи за лекови и медицински потрошен материјал за периодот јануари-март 2010 година изнесуваат 708.139 илјади денари. Во структурата на вкупните платени средства за расходи, средствата за лековите и медицинскиот потрошен материјал учествуваат со 22.17%.

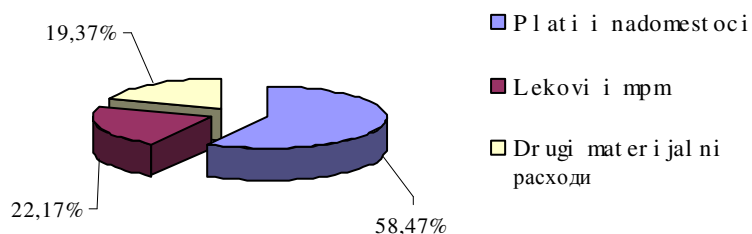
Во периодот јануари-март 2010 година другите материјални расходи на ЈЗУ се остварени во износ од 618.717 илјади денари и во структурата на вкупните остварени расходи, овие расходи учествуваат со 19.37%.

Структура на расходи јануари-март 2010год

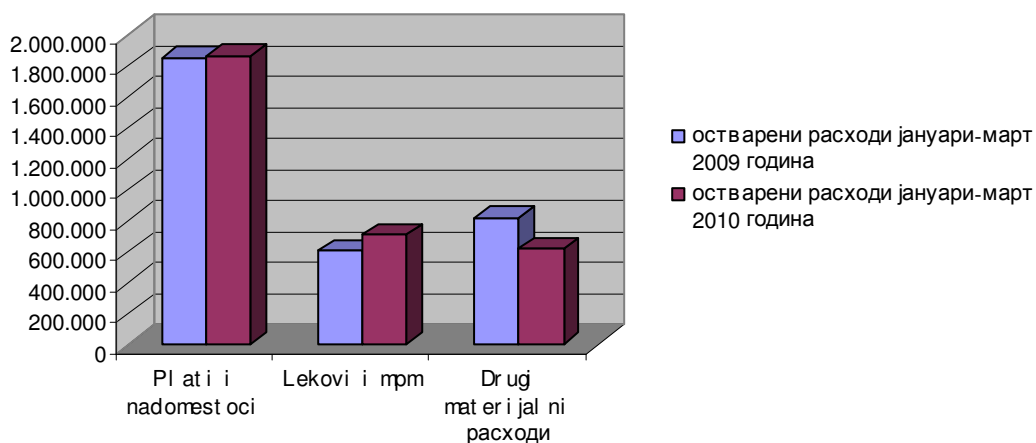
Rashodi	остварени расходи јануари-март 2009 година	% на учество (2009)	остварени расходи јануари-март 2010 година	% на учество (2010)	индекс 2010 /2009
---------	--	---------------------	--	---------------------	-------------------

Plati i nadomestoci	1.854.522	56,63	1.867.786	58,47	100,72
Lekovi i mpm	604.595	18,46	708.139	22,17	117,13
Drugi materijalni расходи	815.923	24,91	618.717	19,37	75,83
Vkupno	3.275.040	100	3.194.642	100	97,55

**Графички приказ на структурата на остварени расходи на ЈЗУ
за период јануари-март 2010 година**



**Графички приказ на остварени расходи на ЈЗУ споредбено
за период јануари-март 2009 и 2010 год**



PREGLED
za platenite sredstva za rashodi
vo periodot januari-mart 2010 godina

vo (000) denari

R br.	Konto	Opis	AOP	kumulativ januari-mart 2010 godina			% na u-estvo vo vkupnite rashodi
				plateni od sredstva na FZOM	plateni od sopstveni sredstva	vkupno	
1	2	3	4	5	6	7 (5+6)	8
1		Klasa 4 - RASHODI (VKUPNO)	0	2.704.892	489.750	3.194.642	100,00
2	40	Plati i nadomestoci (od 2-9)	1	1.762.761	105.025	1.867.786	58,47
	4011	Osnovni plati	2	1.123.803	45.971	1.169.774	36,62
	4012	Dodatoci na plata (prekuvremena rabota, praznici, no)na smena, de`urstva i dr.)	3	94.168	7.342	101.510	3,18
	4013	Odbitoci za vrabotenite (personalen danok)	4	88.490	7.130	95.620	2,99
	4021	Pridones za Penziskiot fond	5	296.040	25.629	321.669	10,07
	4022	Pridones za Fondot za zdravstveno osiguruvawe	6	126.293	11.573	137.866	4,32
	4023	Pridones za vrabotuvawe	7	21.477	2.043	23.520	0,74
	403	Ostanati pridonesi od plati	8	3.639	278	3.917	0,12
	404	Nadomestoci (godinen odmor, terenska rabota, odvoen `ivot, de`urstva i dr.)	9	8.851	5.059	13.910	0,44
3	420	Patni i dnevni rashodi	10	1.466	2.424	3.890	0,12
4	421	Komunalni usluzi, greewe, komunikacija i transport	11	153.101	83.856	236.957	7,42
	4211	Komunalni usluzi	12	69.167	25.718	94.885	2,97
	4212	Zatopluvawe	13	68.045	38.723	106.768	3,34
	4213	Komunikacija	14	9.172	10.236	19.408	0,61
	4214	Transport	15	6.717	9.179	15.896	0,50
5	423	Siten inventar, alat i drugi materijali	16	650.149	160.872	811.021	25,39
	4231	Administrativni materijali	17	5.133	6.279	11.412	0,36
	4232	Materijali za AOP	18	641	830	1.471	0,05
	4233	Uniformi, rabotni obleki, obuvki i postelnina	19	607	986	1.593	0,05
	4234	Prehrambeni produkti i pijalaci	20	31.456	15.654	47.110	1,47
	4235	Lekovi i medicinski materijali ****	21	601.579	106.560	708.139	22,17
	4236	Obrazovni materijali	22	254	342	596	0,02
	4237	Materijali za popravki i odr`uvawe	23	6.688	8.651	15.339	0,48
	4239	Drugi materijali za posebni nameni	24	3.791	21.570	25.361	0,79
6	424	Popravki i tekovno odr`uvawe	25	18.510	22.217	40.727	1,27
7	425	Dogovorni usluzi (zbir)	26	77.182	69.007	146.189	4,58
		**od toa na vraboteni po dog delo	27	7.824	24.414	32.238	1,01
		**Osiguruvawe	28	3.310	2.635	5.945	0,19
		***Drugi dogovorni obvrski	29	66.048	41.958	108.006	3,38
8	426	Drugi tekovni rashodi	30	16.128	15.767	31.895	1,00
9	4339	Drugi transferi do Fondot (participacija)	31	165	0	165	0,01
10	45	Kamatni plajawa	32	3.195	1.829	5.024	0,16
11	481	Grade`ni objekti	33	6.629	4.832	11.461	0,36
12	482	Drugi grade`ni objekti	34	2.372	64	2.436	0,08
13	483	Kupuvawe na mebel, oprema, vozila i ma`ini	35	12.118	22.952	35.070	1,10
	4831	Kupuvawe na mebel	36	245	734	979	0,03
	4832	Kupuvawe na oprema	37	11.762	21.258	33.020	1,03
	4833	Kupuvawe na vozila	38	58	862	920	0,03
	4834	Kupuvawe na ma`inska oprema	39	53	98	151	0
	4835	Knigi za biblioteka i u`ebnici	40	0	0	0	0
14	485	Drugi nefinansiski sredstva	41	1.116	905	2.021	0,06
15	49	Otplata na glavnina	42	0	0	0	0
16		Rezervi i nedefinirani rashodi	43	0	0	0	0

17	Subvencii i transferi	44	0	0	0	0
Plateni sredstva od FZO (so kni`ni izvestuvawa)			0	0	0	0
Vkupni rashodi so kni`ni izvestuvawa			2.704.892	489.750	3.194.642	100

PREGLED
NA OSTVARENI RASHODI PO JAVNI ZDRAVSTVENI USTANOVI
ZA PERIOD JANUARI-MART 2010 GODINA

vo (000) denari

<i>P .br.</i>	<i>Zdravstvena ustanova</i>	<i>плати</i>	<i>комунални услуги</i>	<i>лекови и медицински потрошен материјал</i>	<i>останати расходи</i>	<i>ostvareni vkupni rashodi vo periodot januari-mart 2010 godina</i>
1	Стоматолошки клинички центар	44.741	1.788	1.343	4.503	52.375
2	Максилофацијална хирургија	4.849	885	395	1.494	7.623
3	ЈЗУ Универзитетска клиника за радиологија	13.256	1.963	9.166	5.410	29.795
4	ЈЗУ Универзитетска клиника за радиотерапија и онкологија	17.315	2.539	130.046	6.693	156.593
5	ЈЗУ Универзитетска клиника за кардиологија	30.089	3.933	10.885	8.821	53.728
6	ЈЗУ Универзитетска клиника за клиничка биохемија	10.047	652	5.597	1.547	17.843
7	ЈЗУ Универзитетска клиника за нефрологија	18.578	58	27.160	6.956	52.752
8	ЈЗУ Универзитетска клиника за гастроентерохепатологија	10.404	1.128	3.615	5.432	20.579
9	ЈЗУ Универзитетска клиника за пулмологија и алергологија	10.813	610	2.232	2.670	16.325
10	ЈЗУ Универзитетска клиника за ендокринологија, дијабетес и метаболички нарушувања	6.470	1.255	37.136	2.538	47.399
11	ЈЗУ Универзитетска клиника за ревматологија	6.232	687	3.318	3.820	14.057
12	ЈЗУ Универзитетска клиника за хематологија	7.600	856	52.060	3.954	64.470
13	ЈЗУ Универзитетска клиника за токсикологија	8.274	313	880	1.585	11.052
14	ЈЗУ Универзитетска клиника за детски болести	37.680	5.436	26.980	7.472	77.568
15	ЈЗУ Универзитетска клиника за инфективни болести и фебрилни состојби	19.434	4.997	9.483	20.672	54.586
16	ЈЗУ Универзитетска клиника за дерматологија	9.173	94	135	503	9.905
17	ЈЗУ Универзитетска клиника за неврологија	13.285	1.052	24.501	4.538	43.376
18	ЈЗУ Универзитетска клиника за трауматологија	7.305	764	4.978	7.746	20.793
19	ЈЗУ Универзитетска клиника за урологија	7.630	1.547	4.728	6.088	19.993
20	ЈЗУ Универзитетска клиника за неврохирургија	9.873	2.312	7.207	5.459	24.851
21	ЈЗУ Универзитетска клиника за дигестивна хирургија	12.463	441	12.035	5.857	30.796
22	ЈЗУ Универзитетска клиника за торакална и васкуларна хирургија	8.148	2.969	2.521	6.193	19.831
23	ЈЗУ Универзитетска клиника за пластична и реконструктивна хирургија	7.073	917	980	4.551	13.521
24	ЈЗУ Универзитетска клиника за детска хирургија	7.065	123	1.964	3.194	12.346
25	ЈЗУ Универзитетска клиника за анестезија, реанимација и интензивно лекување (КАРИЛ)	19.260	2.915	9.032	3.745	34.952
26	ЈЗУ Универзитетска клиника за ортопедски болести	19.608	1.587	4.248	2.818	28.261
27	ЈЗУ Универзитетска клиника за уво, нос и	11.834	1.553	1.203	2.309	16.899

<i>Р бр.</i>	<i>Здравствена установа</i>	<i>плати</i>	<i>комунални услуги</i>	<i>лекови и медицински потрошен материјал</i>	<i>останати расходи</i>	<i>ostvareni vkupni rashodi vo periodot januari-mart 2010 godina</i>
	грло					
28	ЈЗУ Универзитетска клиника за очни болести	10.842	90	1.044	879	12.855
29	ЈЗУ Универзитетска клиника за гинекологија и акушерство	47.030	4.232	11.768	14.454	77.484
30	ЈЗУ Универзитетска клиника за психијатрија	9.219	654	1.421	5.047	16.341
31	ЈЗУ Завод за рехабилитација на слух, говор и глас	5.620	917	3	361	6.901
32	ЈЗУ Ургентен центар	5.652	76	404	2.694	8.826
33	Клиничка болница-Битола	95.892	10.475	27.402	12.170	145.939
34	Општа болница-Гевгелија	17.251	2.796	4.102	2.163	26.312
35	Општа болница-Гостивар	43.225	2.415	7.683	3.289	56.612
36	Општа болница-Дебар	11.665	316	1.898	1.633	15.512
37	Општа болница-Кавадарци	21.032	2.366	6.741	1.500	31.639
38	Општа болница-Кичево	15.985	1.435	4.805	1.574	23.799
39	Општа болница-Кочани	22.337	2.871	3.062	800	29.070
40	Општа болница-Куманово	54.005	5.172	13.172	8.540	80.889
41	Општа болница-Охрид	45.712	3.211	8.588	3.678	61.189
42	Општа болница-Прилеп	54.903	6.844	12.988	6.438	81.173
43	Општа болница-Струга	26.178	553	5.425	3.136	35.292
44	Општа болница-Струмица	40.382	5.344	9.511	6.335	61.572
45	Клиничка болница-Тетово	72.830	10.904	25.818	5.058	114.610
46	Општа болница-Велес	39.582	5.036	7.163	3.351	55.132
47	Општа болница-Штип	48.551	5.187	18.046	3.778	75.562
48	Клиника по хируршки болести-Св. Наум Охридски-Скопје	36.498	5.947	6.904	12.993	62.342
49	Специјална болница по гинекологија и акушерство-Чаир-Скопје	18.490	4.311	1.694	3.195	27.690
50	Институт по белодробни заболувања кај децата-Козле-Скопје	17.838	2.758	2.376	1.589	24.561
51	Психијатриска болница-Скопје	38.101	7.410	2.833	3.132	51.476
52	Психијатриска болница-Демир Хисар	21.772	2.441	982	1.729	26.924
53	Психијатриска болница-Негорци	8.159	1.150	262	1.839	11.410
54	Болница Јасеново-Велес	3.888	1.417	656	1.158	7.119
55	Специјална болница за ортопедија и трауматологија Св. Еразмо-Охрид	24.115	6.386	11.444	16.595	58.540
56	Институт за ТБЦ-Скопје	7.983	842	1.259	1.581	11.665
57	Завод за медицинска рехабилитација-Скопје	13.008	2.468	178	1.495	17.149
58	Завод за рехабилитација на слух, говор и глас-Битола	2.590	252	6	232	3.080
59	Завод за превенција, лекување и рехабилитација на кардиоваскуларни заболувања-Охрид	9.498	1.785	6.408	2.642	20.333
60	Завод за рехабилитација-Отешево	3.721	907	147	894	5.669
61	Геронтолошки завод-Скопје	21.068	7.840	2.277	6.555	37.740
62	Завод за нефрологија-Струга	20.456	4.442	25.438	4.409	54.745
63	Специјална болница за ТБЦ Лешок-Тетово	2.467	494	286	962	4.209
64	Здравствен дом-Битола	25.865	2.991	9.815	3.575	42.246
65	Здравствен дом-Гевгелија	7.118	787	187	801	8.893
66	Здравствен дом-Гостивар	16.232	371	810	1.082	18.495
67	Здравствен дом-Дебар	3.113	347	72	699	4.231
68	Здравствен дом-Кавадарци	8.069	733	242	667	9.711
69	Здравствен дом-Кичево	7.740	542	285	382	8.949
70	Здравствен дом-Кочани	3.983	821	3.274	401	8.479

71	Здравствен дом-Крива Паланка	12.154	1.427	3.341	2.093	19.015
72	Здравствен дом-Куманово	19.851	2.053	304	744	22.952
73	Здравствен дом-Охрид	14.300	264	114	212	14.890
74	Здравствен дом-Прилеп	22.060	2.713	5.601	3.517	33.891
75	Здравствен дом-Струга	9.148	133	0	262	9.543
76	Здравствен дом-Струмоца	12.289	1.174	419	1.289	15.171
77	Здравствен дом-Тетово	23.339	1.114	287	2.724	27.464
78	Здравствен дом-Велес	13.439	1.966	143	382	15.930
Р .бр.	Здравствена установа	плати	комунални услуги	лекови и медицински потрошен материјал	останати расходи	ostvareni vkupni rashodi vo periodot januari- mart 2010 godina
79	Здравствен дом-Штип	7.948	3.416	245	618	12.227
80	Здравствен дом-Берово	2.852	1.607	446	1.102	6.007
81	Здравствен дом-Македонски Брод	4.824	194	66	64	5.148
82	Здравствен дом-Валандово	6.039	1.329	609	361	8.338
83	Здравствен дом-Вевчани	6.492	1.327	670	2.819	11.308
84	Здравствен дом-Виница	5.500	641	1.416	752	8.309
85	Здравствен дом-Делчево	9.745	1.916	4.231	956	16.848
86	Здравствен дом-Демир Хисар	5.047	298	397	216	5.958
87	Здравствен дом-Кратово	5.147	335	336	63	5.881
88	Здравствен дом-Крушево	3.745	503	422	576	5.246
89	Здравствен дом-Неготино	10.989	808	1.571	462	13.830
90	Здравствен дом-Печчево	3.356	370	413	210	4.349
91	Здравствен дом-Пробиштип	4.442	368	715	557	6.082
92	Здравствен дом-Радовиш	7.108	1.235	2.008	562	10.913
93	Здравствен дом-Ресен	10.031	1.202	1.975	1.285	14.493
94	Здравствен дом-Ростуше	3.390	407	440	598	4.835
95	Здравствен дом-Свети Николе	7.349	620	1.543	291	9.803
96	Здравствен дом-Скопје	123.659	21.941	6.261	8.073	159.934
97	Здравствен дом-Железничар	6.712	1.263	221	803	8.999
98	Здравствена станица-Кирил и Методиј	2.113	580	50	587	3.330
99	Здравствена станица-Железара	9.354	2.680	8.996	5.267	26.297
100	Медицински факултет-Институти-Скопје	15.808	1.998	16.284	15.038	49.128
101	Републички завод за трансфузиологија-Скопје	10.286	750	0	17.721	28.757
102	Институт за јавно здравје на Република Македонија	11.514	1.972	1.216	8.099	22.801
103	Центар за јавно здравје-Битола	8.231	1.254	915	2.733	13.133
104	Центар за јавно здравје-Велес	6.957	910	160	2.023	10.050
105	Центар за јавно здравје-Кочани	4.344	516	792	934	6.586
106	Центар за јавно здравје-Прилеп	5.126	539	106	413	6.184
107	Центар за јавно здравје-Куманово	4.169	688	279	538	5.674
108	Центар за јавно здравје-Скопје	16.215	841	533	1.791	19.380
109	Центар за јавно здравје-Струмица	2.524	307	379	301	3.511
110	Центар за јавно здравје-Тетово	6.366	204	277	463	7.310
111	Центар за јавно здравје-Штип	4.543	244	604	1.043	6.434
112	Центар за јавно здравје-Охрид	5.763	490	368	562	7.183
113	Медицина на трудот	5.354	650	279	603	6.886
	ВКУПНО	1.867.786	236.957	708.139	381.760	3.194.642

I Z V E [T A J

за POTRO[ENITE SREDSTVA od сметka 4235 za lekovi i medicinski materijali
za period januari-mart 2010 godina

vo (000) denari

R br.	Konto	Opis	Januari	Februari	Mart	Kumulativ jan-mart 2010 godina	% na u-estvo
1	2	3	4	5	6	7	8
1	4235101	Lekovi potro{eni za lekuvawe na bolni vo zdravstvenite ustanovi-ampuli	89.072	83.819	84.830	257.721	28,12
2	4235102	Lekovi izdadeni na recept vo apteki- insulini	30.952	34.618	37.398	102.968	11,24
3	4235103	Lekovi prodadeni vo aptekite-komercijalna prodaba	0	0	0	0	0,00
4	423520	Vakcini	2.008	754	517	3.279	0,36
5	423530	Stomatolo{ki materijali	1.301	1.426	1.801	4.528	0,49
6	423540	Ortopedski sredstva i inplantanti	7.283	8.385	6.897	22.565	2,46
7	423550	Sanitetski materijali	4.732	4.659	6.647	16.038	1,75
8	4235901	Potro{eni materijali za dijaliza	23.374	26.648	29.178	79.200	8,64
9	4235902	Laboratoriski i fotolaboratoriski materijali	26.543	47.405	40.734	114.682	12,51
10	4235903	Rendgen filmovi	4.651	4.886	4.158	13.695	1,49
11	4235904	Kontarsni sredstva	878	1.035	687	2.600	0,28
12	4235905	Katetri i vodi-i	4.043	5.366	6.662	16.071	1,75
13	4235906	Materijali za terapija i rehabilitacija	189	382	418	989	0,11
14	4235907	Materijali za proizvod. na infuzioni rastvori ,gal.lab. i dr.	1.415	1.636	2.078	5.129	0,56
15	4235908	Citostatika	64.451	67.567	80.284	212.302	23,17
16	4235909	Drugi nespomnati medicinski materijali	21.906	22.818	19.981	64.705	7,06
		VKUPNO	282.798	311.404	322.270	916.472	100,00

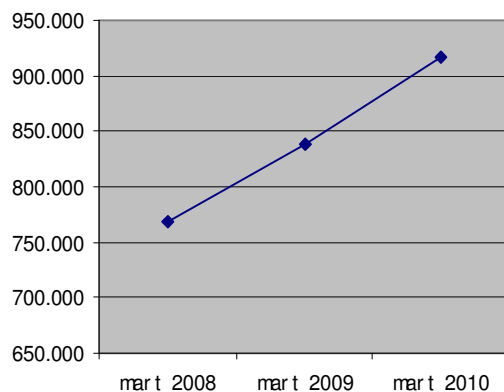
Во периодот јануари-март 2010 година потрошените средства за лекови и медицински материјали изнесуваат 916.472 илјади денари.

Потрошените средства за лекови и медицински материјали споредени со истиот период од 2009 година (износ 838.883 илјади денари) бележат зголемување од 9,25%.

Потрошувачката на лекови во јавните здравствени установи во најголем број бележи пораст и се должи на зголемен број на здравствени услуги, зголемена потрошувачка на скапи лекови кои се вклучени на Позитивната листа и нивната потрошувачка е во согласност со медицина базирана на докази, зголемена потрошувачка кај дел од лековите опфатени со Програмите за здравствена заштита кои ги донесува Владата на РМ.

Зголемувањето на потрошувачката на лекови се должи и на воведувањето на самостојност и автономија при набавката на лекови и други медицински и потрошени материјали, но при тоа во најголем број на случаеви не ги постигнуваат референтните цени, туку нивните цени на лекови се повисоки.

Графички приказ на потрошените средства за лекови и медицински материјали споредбено со состојба март 2008-март 2010 година (во 000 денари)



VKUPNO JZU

Obrazac DT-1

P R E G L E D

za POTROŠENITE SREDSTVA od smetka 4235 za lekovi i medicinski materijali
za period januari-mart 2010 godina

vo (000) denari

P. бр.	Здравствена установа	januari	februari	mart	kumulati v januari-mart 2010 godina	Apsoluten iznos na zgolemuvawe/namaluvawe sporedbeno mart /februari 2010 godina	% na u~estvo
1	Стоматолошки клинички центар	1.145	1.179	1.724	4.048	545	0,44
2	Максилофацијална хирургија	59	169	196	424	27	0,05
3	ЈЗУ Универзитетска клиника за радиологија	2.814	3.433	3.226	9.473	-207	1,03
4	ЈЗУ Универзитетска клиника за радиотерапија и онкологија	47.208	47.981	58.279	153.468	10.298	16,75
5	ЈЗУ Универзитетска клиника за кардиологија	9.000	9.000	9.000	27.000	0	2,95
6	ЈЗУ Универзитетска клиника за клиничка биохемија	2.892	2.852	4.007	9.751	1.155	1,06
7	ЈЗУ Универзитетска клиника за нефрологија	7.654	9.087	8.481	25.222	-606	2,75
8	ЈЗУ Универзитетска клиника за гастроентерохепатологија	1.415	1.538	2.091	5.044	553	0,55
9	ЈЗУ Универзитетска клиника за пулмологија и алергологија	560	893	880	2.333	-13	0,25
10	ЈЗУ Универзитетска клиника за ендокринологија, дијабетес и метаболички нарушувања	14.459	15.973	16.436	46.868	463	5,11
11	ЈЗУ Универзитетска клиника за ревматологија	1.709	1.800	1.906	5.415	106	0,59
12	ЈЗУ Универзитетска клиника за хематологија	18.560	19.642	24.814	63.016	5.172	6,88
13	ЈЗУ Универзитетска клиника за токсикологија	422	395	315	1.132	-80	0,12
14	ЈЗУ Универзитетска клиника за детски болести	7.574	8.120	8.278	23.972	158	2,62
15	ЈЗУ Универзитетска клиника за инфективни болести и фебрилни состојби	4.490	3.109	5.995	13.594	2.886	1,48
16	ЈЗУ Универзитетска клиника за дерматологија	75	106	165	346	59	0,04
17	ЈЗУ Универзитетска клиника за неврологија	10.967	9.928	1.668	22.563	-8.260	2,46
18	ЈЗУ Универзитетска клиника за трауматологија	1.315	1.169	2.787	5.271	1.618	0,58
19	ЈЗУ Универзитетска клиника за урологија	1.651	1.782	2.266	5.699	484	0,62
20	ЈЗУ Универзитетска клиника за неврохирургија	1.583	1.165	1.990	4.738	825	0,52
21	ЈЗУ Универзитетска клиника за дигестивна хирургија	3.296	2.559	3.513	9.368	954	1,02
22	ЈЗУ Универзитетска клиника за торакална и васкуларна хирургија	1.080	1.279	1.395	3.754	116	0,41
23	ЈЗУ Универзитетска клиника за пластична и реконструктивна хирургија	152	252	270	674	18	0,07
24	ЈЗУ Универзитетска клиника за детска хирургија	120	288	384	792	96	0,09
25	ЈЗУ Универзитетска клиника за анестезија, реанимација и интензивно лекување (КАРИЛ)	3.701	3.104	3.711	10.516	607	1,15
26	ЈЗУ Универзитетска клиника за ортопедски болести	2.168	3.064	1.669	6.901	-1.395	0,75

27	JЗУ Универзитетска клиника за уво, нос и грло	335	388	350	1.073	-38	0,12
28	JЗУ Универзитетска клиника за очни болести	760	1.153	1.125	3.038	-28	0,33
29	JЗУ Универзитетска клиника за гинекологија и акушерство	3.987	4.803	4.233	13.023	-570	1,42
30	JЗУ Универзитетска клиника за психијатрија	109	80	93	282	13	0,03
31	JЗУ Завод за рехабилитација на слух, говор и глас	0	4	1	5	-3	0,00
32	JЗУ Ургентен центар	267	254	286	807	32	0,09
33	Клиничка болница-Битола	10.347	11.355	11.896	33.598	541	3,67
34	Општа болница-Гевгелија	2.537	1.230	2.551	6.318	1.321	0,69
35	Општа болница-Гостивар	5.993	5.910	6.766	18.669	856	2,04
36	Општа болница-Дебар	619	953	1.150	2.722	197	0,30
37	Општа болница-Кавадарци	3.252	3.818	3.408	10.478	-410	1,14
38	Општа болница-Кичево	1.190	1.526	1.789	4.505	263	0,49
Р. бр.	Здравствена установа	јануари	февруари	март	кумулати v јануари- март 2010 година	Апсолутен iznos na zgolemuvawe/ namaluvawe sporedbeno mart /fevruari 2010 godina	% на у-еств о
39	Општа болница-Кочани	2.409	1.859	1.732	6.000	-127	0,65
40	Општа болница-Куманово	7.484	9.112	7.467	24.063	-1.645	2,63
41	Општа болница-Охрид	3.500	3.878	5.424	12.802	1.546	1,40
42	Општа болница-Прилеп	8.182	7.348	5.653	21.183	-1.695	2,31
43	Општа болница-Струга	2.658	2.466	3.509	8.633	1.043	0,94
44	Општа болница-Струмица	6.639	6.609	6.081	19.329	-528	2,11
45	Клиничка болница-Тетово	9.572	10.707	12.176	32.455	1.469	3,54
46	Општа болница-Велес	3.840	3.586	3.664	11.090	78	1,21
47	Општа болница-Штип	5.935	8.038	7.438	21.411	-600	2,34
48	Клиника по хируршки болести-Св. Наум Охридски-Скопје	3.132	4.115	4.521	11.768	406	1,28
49	Специјална болница по гинекологија и акушерство-Чаир-Скопје	975	863	996	2.834	133	0,31
50	Институт по белодробни заболувања кај децата- Козле-Скопје	758	488	488	1.734	0	0,19
51	Психијатриска болница-Скопје	2.039	2.336	2.567	6.942	231	0,76
52	Психијатриска болница-Демир Хисар	580	621	546	1.747	-75	0,19
53	Психијатриска болница-Негорци	238	256	258	752	2	0,08
54	Болница Јасеново-Велес	186	219	293	698	74	0,08
55	Специјална болница за ортопедија и трауматологија Св. Еразмо-Охрид	2.389	4.275	4.178	10.842	-97	1,18
56	Институт за ТБЦ-Скопје	529	210	521	1.260	311	0,14
57	Завод за медицинска рехабилитација-Скопје	23	23	17	63	-6	0,01
58	Завод за рехабилитација на слух, говор и глас- Битола	0	0	0	0	0	0,00
59	Завод за превенција, лекување и рехабилитација на кардиоваскуларни заболувања-Охрид	1.898	2.449	3.356	7.703	907	0,84
60	Завод за рехабилитација-Отешево	4	43	78	125	35	0,01
61	Геронтолошки завод-Скопје	1.185	870	1.044	3.099	174	0,34
62	Завод за нефрологија-Струга	6.055	7.730	9.914	23.699	2.184	2,59
63	Специјална болница за ТБЦ Лешок-Тетово	199	137	188	524	51	0,06
64	Здравствен дом-Битола	3.378	2.935	3.660	9.973	725	1,09
65	Здравствен дом-Гевгелија	306	220	170	696	-50	0,08
66	Здравствен дом-Гостивар	2	84	725	811	641	0,09
67	Здравствен дом-Дебар	12	28	59	99	31	0,01
68	Здравствен дом-Кавадарци	48	103	94	245	-9	0,03
69	Здравствен дом-Кичево	133	107	122	362	15	0,04
70	Здравствен дом-Кочани	1.288	1.136	1.272	3.696	136	0,40
71	Здравствен дом-Крива Паланка	780	1.995	1.032	3.807	-963	0,42
72	Здравствен дом-Куманово	188	232	164	584	-68	0,06
73	Здравствен дом-Охрид	218	106	96	420	-10	0,05
74	Здравствен дом-Прилеп	2.907	2.552	3.176	8.635	624	0,94
75	Здравствен дом-Струга	84	96	90	270	-6	0,03

76	Здравствен дом-Струмица	282	126	184	592	58	0,06
77	Здравствен дом-Тетово	187	186	232	605	46	0,07
78	Здравствен дом-Велес	122	114	112	348	-2	0,04
79	Здравствен дом-Штип	986	126	87	1.199	-39	0,13
80	Здравствен дом-Берово	422	429	477	1.328	48	0,14
81	Здравствен дом-Македонски Брод	100	108	96	304	-12	0,03
82	Здравствен дом-Валандово	288	244	372	904	128	0,10
83	Здравствен дом-Вевчани	312	135	217	664	82	0,07
84	Здравствен дом-Виница	591	546	535	1.672	-11	0,18
85	Здравствен дом-Делчево	1.960	1.588	1.896	5.444	308	0,59
86	Здравствен дом-Демир Хисар	125	211	182	518	-29	0,06
87	Здравствен дом-Кратово	103	95	178	376	83	0,04
88	Здравствен дом-Крушево	270	249	283	802	34	0,09
89	Здравствен дом-Неготино	810	880	353	2.043	-527	0,22
Р. бр.	Здравствена установа	januari	februari	mart	kumulati v januari-mart 2010 godina	Apsoluten iznos na zgolemuвање/namaluвање sporedbeno mart /februari 2010 godina	% na u~estvo
90	Здравствен дом-Пехчево	142	147	151	440	4	0,05
91	Здравствен дом-Пробиштип	343	373	422	1.138	49	0,12
92	Здравствен дом-Радовиш	600	505	676	1.781	171	0,19
93	Здравствен дом-Ресен	354	594	435	1.383	-159	0,15
94	Здравствен дом-Ростуше	177	168	160	505	-8	0,06
95	Здравствен дом-Свети Николе	452	405	509	1.366	104	0,15
96	Здравствен дом-Скопје	1.882	1.862	2.943	6.687	1.081	0,73
97	Здравствен дом-Железничар	111	50	75	236	25	0,03
98	Здравствена станица-Кирил и Методиј	43	1	6	50	5	0,01
99	Здравствена станица-Железара	2.797	3.479	4.802	11.078	1.323	1,21
100	Медицински факултет-Институти-Скопје	1.589	15.655	1.200	18.444	-14.455	2,01
101	Републички завод за трансфузиологија-Скопје	10.325	9.507	9.594	29.426	87	3,21
102	Институт за јавно здравје на РМ	9	857	349	1.215	-508	0,13
103	Centar za javno zdravje-Bitola	3	369	544	916	175	0,10
104	Центар за јавно здравје -Велес	109	312	701	1.122	389	0,12
105	Центар за јавно здравје -Кочани	720	292	474	1.486	182	0,16
106	Центар за јавно здравје -Прилеп	12	67	27	106	-40	0,01
107	Центар за јавно здравје -Куманово	417	483	457	1.357	-26	0,15
108	Центар за јавно здравје -Скопје	504	629	598	1.731	-31	0,19
109	Центар за јавно здравје -Струмица	90	270	19	379	-251	0,04
110	Центар за јавно здравје -Тетово	175	661	493	1.329	-168	0,15
111	Центар за јавно здравје-Штип	43	394	152	589	-242	0,06
112	Центар за јавно здравје -ОХРИД	110	95	171	376	76	0,04
113	Медицина на трудот	15	19	245	279	226	0,03
	ВКУРНО:	282.798	311.404	322.270	916.472	10.866	100

I Z V E [T A J
za ukupnite obvrski na zdravstvenite ustanovi
za 2010 godina

vo (000) denari

R br.	Konto	Opis	AOP	31.01.10	28.02.10	31.03.10	% mart/februari 2010 godina	% na ucestvo vo ukupnite obvrski na 31.03.2010 godina
1	2	3	4	5	6	7	8	9
1		OBVRSKI VKUPNO (2+3+4+5+6+7+8)	00	2.297.259	2.320.659	2.458.825	105,95	100,00
2		Obvrski prema dobavuva~i za lekovi i medicin ski materijali	01	1.548.473	1.556.463	1.636.293	105,13	66,55
3		Obvrski za investicii	02	15.962	16.306	27.426	168,20	1,12
4		Obvrski za vraboteni po dogovor na delo	03	4.448	4.163	4.463	107,21	0,18
5		Obvrski prema drugi JZU	04	235.183	237.126	251.542	106,08	10,23
6		Drugi obvrski na JZU	05	493.193	506.601	539.101	106,42	21,93
7		Obvrski prema FZO za naplatena participacija (podatokot e samo za evidencija)	06	54.537	58.829	59.486	101,12	

Vkupnite obvrski na Javnite zdravstveni ustanovi na 31.03.2010 godina iznesuvaat 2.458.825 iljadi denari, кои споредени со состојбата на 31.03.2009 година (износ 1.592.850 илjadi denari) се зголемени за 54,37%.

P R E G L E D
za ukupnite obvrski po zdravstvenate ustanovi
za 2010 godina

vo (000) denari

<i>P. бр.</i>	<i>Здравствена установа</i>	<i>januari</i>	<i>februari</i>	<i>mart</i>	<i>Aspoluten iznos na zgolemuwane/namaluwane na obvrskite sporedbeno mart /februari 2010 godina</i>	<i>% na u-estvo vo ukupnite obvrski</i>
1	JЗУ Универзитетска клиника за радиотерапија и онкологија	261.314	228.780	241.639	12.859	9,83
2	Клиничка болница-Битола	125.713	129.253	131.105	1.852	5,33
3	Клиничка болница-Тетово	99.683	101.969	104.785	2.816	4,26
4	Општа болница-Куманово	75.089	78.448	82.208	3.760	3,34
5	Општа болница-Прилеп	72.326	76.517	81.300	4.783	3,31
6	Општа болница-Гостивар	75.856	78.216	80.357	2.141	3,27
7	JЗУ Универзитетска клиника за ендокрнологија, дијабетес и метаболчки нарушувања	71.654	75.903	80.036	4.133	3,26
8	Општа болница-Штип	67.789	72.822	78.524	5.702	3,19
9	Општа болница-Охрид	58.683	43.919	65.418	21.499	2,66
10	JЗУ Универзитетска клиника за дигестивна хирургија	58.884	60.617	63.937	3.320	2,60
11	JЗУ Универзитетска клиника за нефрологија	55.586	57.857	56.131	-1.726	2,28
12	Општа болница-Струмица	46.854	49.977	54.668	4.691	2,22
13	Завод за нефрологија-Струга	55.155	57.304	54.628	-2.676	2,22
14	Медицински факултет-Институти-Скопје	55.759	39.085	52.854	13.769	2,15
15	JЗУ Универзитетска клиника за детски болести	49.346	50.906	51.947	1.041	2,11
16	JЗУ Универзитетска клиника за анестезија, реанимација и интензивно лекување (КАРИЛ)	51.599	48.294	47.930	-364	1,95
17	Клиника по хируршки болести -Св. Наум Охридски-Скопје	44.041	47.512	47.742	230	1,94
18	Општа болница-Велес	41.407	44.246	45.499	1.253	1,85
19	JЗУ Универзитетска клиника за инфективни болести и фебрилни состојби	36.670	38.081	39.823	1.742	1,62
20	Општа болница-Струга	34.060	37.101	39.482	2.381	1,61
21	JЗУ Универзитетска клиника за кардиологија	27.369	42.815	39.239	-3.576	1,60
22	Психијатриска болница-Скопје	31.053	31.672	36.280	4.608	1,48
23	JЗУ Универзитетска клиника за торакална и васкуларна хирургија	35.191	34.607	34.803	196	1,42

24	JЗУ Универзитетска клиника за гинекологија и акушерство	15.405	16.406	32.770	16.364	1,33
25	Здравствена станица-Железара	25.982	24.718	30.801	6.083	1,25
26	Општа болница-Кавадарци	28.535	29.569	30.772	1.203	1,25
27	Општа болница-Кочани	27.684	28.924	29.846	922	1,21
28	JЗУ Универзитетска клиника за урологија	25.289	27.236	29.529	2.293	1,20
29	Здравствен дом-Скопје	20.524	26.120	29.479	3.359	1,20
30	Специјална боловање за ортопедија и трауматологија Св. Еразмо-Охрид	37.914	33.699	28.704	-4.995	1,17
31	JЗУ Универзитетска клиника за трауматологија	35.187	32.684	27.360	-5.324	1,11
32	Завод за превенција, лекување и рехабилитација на кардиоваскуларни заболувања -Охрид	21.619	19.959	26.976	7.017	1,10
33	Психијатриска болница-Демир Хисар	25.523	27.060	26.738	-322	1,09
34	JЗУ Универзитетска клиника за ортопедски болести	23.778	26.011	26.331	320	1,07
35	JЗУ Универзитетска клиника за детска хирургија	24.997	23.611	25.867	2.256	1,05
P. бр.	Здравствена установа	januari	februari	mart	Aspoluten iznos na zgolemuвање/namaluvawe na obvrskite sporedbeno mart /februari 2010 godina	% na u-estvo vo vkupnite obvrski
36	JЗУ Универзитетска клиника за ревматологија	19.807	22.196	24.158	1.962	0,98
37	JЗУ Универзитетска клиника за хематологија	8.825	4.473	24.043	19.570	0,98
38	Општа болница-Гевгелија	20.970	22.169	22.911	742	0,93
39	Здравствен дом-Тетово	17.895	18.858	20.130	1.272	0,82
40	JЗУ Универзитетска клиника за очни болести	15.105	16.562	18.877	2.315	0,77
41	JЗУ Универзитетска клиника за неврохирургија	17.092	22.335	18.713	-3.622	0,76
42	JЗУ Универзитетска клиника за радиологија	14.917	15.400	17.596	2.196	0,72
43	Општа болница-Дебар	15.555	16.493	17.403	910	0,71
44	Здравствен дом-Крива Паланка	16.445	17.886	16.872	-1.014	0,69
45	Специјална болница по гинекологија и акушерство-Чаир-Скопје	15.143	15.528	16.447	919	0,67
46	Институт за јавно здравје на Македонија-Скопје	14.202	15.990	14.609	-1.381	0,59
47	JЗУ Универзитетска клиника за пластична и реконструктивна хирургија	12.000	13.291	12.928	-363	0,53
48	JЗУ Универзитетска клиника за пулмологија и алергологија	11.004	11.976	12.775	799	0,52
49	Стоматолошки клинички центар	12.546	12.653	12.530	-123	0,51
50	Институт за ТБЦ-Скопје	10.524	11.990	12.266	276	0,50
51	Општа болница-Кичево	10.955	10.825	11.622	797	0,47
52	Центар за јавно здравје-Скопје	4.797	7.850	10.720	2.870	0,44
53	JЗУ Универзитетска клиника за дерматологија	9.362	10.119	10.678	559	0,43
54	Републички завод за трансфузиологија-Скопје	19.651	12.321	10.445	-1.876	0,42
55	Здравствен дом-Прилеп	8.631	9.700	10.083	383	0,41
56	Здравствен дом-Гостивар	8.793	10.089	10.043	-46	0,41
57	Институт по белодробни заболувања кај децата-Козле-Скопје	9.476	10.325	9.989	-336	0,41
58	Геронтолошки завод-Скопје	9.427	10.875	9.757	-1.118	0,40
59	JЗУ Универзитетска клиника за токсикологија	7.960	9.316	9.701	385	0,39
60	Психијатриска болница-Негорци	6.593	8.910	9.326	416	0,38
61	JЗУ Универзитетска клиника за психијатрија	7.710	7.799	7.095	-704	0,29
62	Здравствен дом-Делчево	5.368	6.401	6.747	346	0,27
63	Здравствен дом-Гевгелија	5.275	5.641	6.080	439	0,25
64	Здравствен дом-Битола	7.116	6.619	6.069	-550	0,25
65	Здравствен дом-Неготино	5.880	6.415	6.000	-415	0,24
66	Завод за медицинска рехабилитација-Скопје	5.579	5.907	5.968	61	0,24
67	Здравствен дом-Охрид	4.325	4.562	4.937	375	0,20
68	Здравствен дом-Свети Николе	4.261	4.545	4.651	106	0,19

69	ЈЗУ Универзитетска клиника за гастроентерохепатологија	5.303	5.235	4.638	-597	0,19
70	Центар за јавно здравје-Прилеп	3.157	3.681	4.202	521	0,17
71	ЈЗУ Универзитетска клиника за клиничка биохемија	3.670	1.193	4.169	2.976	0,17
72	Здравствен дом-Кратово	3.342	3.592	3.884	292	0,16
73	Здравствен дом-Демир Хисар	3.493	3.598	3.804	206	0,15
74	Здравствен дом-Радовиш	3.962	3.781	3.699	-82	0,15
75	Здравствен дом-Ресен	3.990	3.886	3.520	-366	0,14
76	Центар за јавно здравје-Битола	3.215	3.411	3.367	-44	0,14
77	Здравствен дом-Кочани	3.211	3.137	3.250	113	0,13
78	Здравствен дом-Куманово	2.378	3.074	3.158	84	0,13
79	Здравствен дом-Кавадарци	2.926	3.128	3.138	10	0,13
80	Здравствен дом-Валандово	2.597	3.341	3.094	-247	0,13
81	Центар за јавно здравје-Тетово	749	3.032	3.087	55	0,13
82	Здравствен дом-Крушево	2.734	2.903	3.047	144	0,12
83	Здравствен дом-Велес	1.797	2.598	2.497	-101	0,10
84	ЈЗУ Ургентен центар	1.329	2.105	2.439	334	0,10
P. бр.	Здравствена установа	januari	februari	mart	Asoluten iznos na zgolemuvawe/namaluwawe na obvrskite sporedbeno mart /februari 2010 godina	% na u-estvo vo vkupnite obvrski
85	Болница Јасеново-Велес	2.312	2.097	2.376	279	0,10
86	Здравствен дом-Македонски Брод	1.991	2.231	2.373	142	0,10
87	Завод за рехабилитација-Отешево	1.935	2.086	2.236	150	0,09
88	Здравствен дом-Струмица	2.003	1.679	2.095	416	0,09
89	Здравствен дом-Пробиштип	1.867	2.173	1.940	-233	0,08
90	Центар за јавно здравје-Кочани	1.548	1.695	1.919	224	0,08
91	Здравствен дом-Струга	1.010	1.356	1.799	443	0,07
92	Центар за јавно здравје-Охрид	1.665	1.799	1.783	-16	0,07
93	Здравствен дом-Виница	1.173	1.482	1.633	151	0,07
94	Центар за јавно здравје-Штип	1.480	1.556	1.536	-20	0,06
95	ЈЗУ Универзитетска клиника за уво, нос и грло	1.391	1.560	1.469	-91	0,06
96	Специјална болница за ТБЦ Лешок-Тетово	1.419	1.847	1.443	-404	0,06
97	Здравствен дом-Кичево	647	1.098	1.376	278	0,06
98	Центар за јавно здравје -Велес	594	1.041	1.367	326	0,06
99	Здравствен дом-Пехчево	1.235	1.244	1.254	10	0,05
100	Здравствен дом-Ростуше	867	956	1.228	272	0,05
101	Здравствен дом-Берово	1.358	1.617	1.177	-440	0,05
102	Здравствен дом-Вевчани	946	682	1.033	351	0,04
103	Максилофацијална хирургија	1.112	1.122	1.015	-107	0,04
104	Центар за јавно здравје-Струмица	948	823	1.013	190	0,04
105	Здравствен дом-Дебар	768	952	927	-25	0,04
106	Центар за јавно здравје-Куманово	2.412	630	765	135	0,03
107	ЈЗУ Универзитетска клиника за неврологија	10.276	6.485	662	-5.823	0,03
108	Здравствен дом-Штип	356	1.402	589	-813	0,02
109	Здравствен дом-Железничар	650	640	588	-52	0,02
110	ЈЗУ Завод за рехабилитација на слух, говор и глас	366	360	233	-127	0,01
111	Завод за рехабилитација на слух, говор и глас-Битола	306	284	230	-54	0,01
112	Здравствена станица-Кирил и Методиј	64	150	96	-54	0,00
113	Медицина на трудот	0	0	0	0	0
	ВКУПНО:	2.297.259	2.320.659	2.458.825	138.166	100

ДОЛГОВИ на ЈЗУ

V K U P N O - JZU

Образец О-2

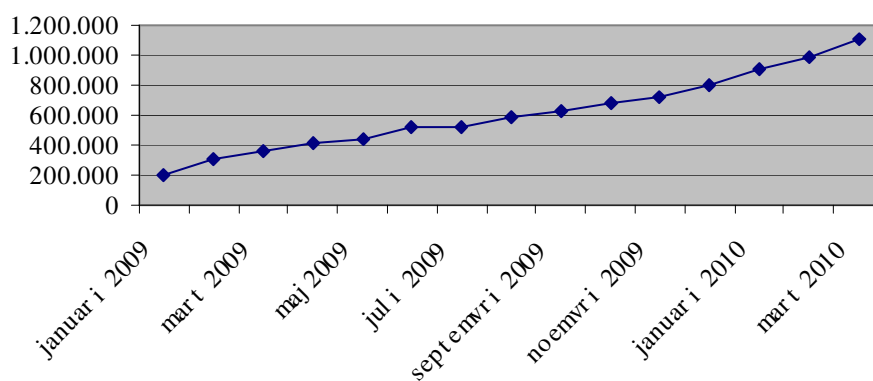
I Z V E [T A J
na sostojbata na DOLGOVI na JZU
za 2010 godina

vo 000 denari

Period	Dolgovi do 60 dena	Dolgovi nad 60 dena	Utùeni dolgovi nad 60 dena	Neutu`eni dolgovi nad 60 dena	Vkupno dolgovi	% vo odnos na m. januari 2010 godina
1	2	3	4	5	6=(2+3)	7
Januari	654.051	258.037	10.645	247.392	912.088	100,00
Februari	674.605	318.067	16.014	302.053	992.672	108,84
Mart	746.965	362.113	11.680	350.433	1.109.078	121,60
April	0	0	0	0	0	0
Maj	0	0	0	0	0	0
Juni	0	0	0	0	0	0
Juli	0	0	0	0	0	0
Avgust	0	0	0	0	0	0
Septemvri	0	0	0	0	0	0
Oktomvri	0	0	0	0	0	0
Noemvri	0	0	0	0	0	0
Dekemvri	0	0	0	0	0	0

Вкупните долгови на ЈЗУ на 31.03.2010 година изнесуваат 1.109.078 илјади денари, кои во споредба со состојбата од 31.12.2009 (износ 803.023 илјади денари) бележат пораст од 38,11%, додека зголемувањето во однос на состојбата на 31.01.2009 година (износ 197.774 илјади денари) достигнало 460,78%.

Graf i ~ki prikaz na vi si nat a na dol govi t e na JZU vo peri odot 31.01.2009-31.03.2010 godi na(vo 000 denari)



VKUPNO JZU

Obrazec O-2

P R E G L E D
na sostojbata na DOLGOVI na JZU
za 2010 godina

vo (000) denari

P. br.	Zdravstvena ustanova	januari	februari	mart	Apsoluten iznos na zgolemuwane/namaluwane na dolgovite sporedbeno m.mart/ m.februari 2010 godina	% na u-estvo na oddelnite JZU vo vkupnite dolgovi vo m.mart 2010 godina
1	Клиничка болница-Битола	44.503	50.822	52.378	1.556	4,72
2	Општа болница-Гостивар	41.125	46.699	51.929	5.230	4,68
3	Општа болница-Прилеп	41.076	40.861	50.188	9.327	4,53
4	Општа болница-Куманово	39.601	40.954	47.945	6.991	4,32
5	ЈЗУ Универзитетска клиника за дигестивна хирургија	42.714	43.593	47.310	3.717	4,27
6	Општа болница-Охрид	37.257	39.795	42.620	2.825	3,84
7	ЈЗУ Универзитетска клиника за радиотерапија и онкологија	39.653	39.241	42.220	2.979	3,81
8	Клиничка болница-Тетово	35.262	38.313	41.466	3.153	3,74
9	Медицински факултет-Институти-Скопје	34.257	21.415	36.227	14.812	3,27
10	ЈЗУ Универзитетска клиника за анестезија реанимација и интензивно лекување(КАРИЛ)	22.970	35.586	34.032	-1.554	3,07
11	Општа болница-Штип	32.877	30.489	31.647	1.158	2,85
12	ЈЗУ Универзитетска клиника за торакална и васкуларна хирургија	28.647	27.959	29.192	1.233	2,63
13	Општа болница-Велес	21.973	25.737	27.186	1.449	2,45
14	ЈЗУ Универзитетска клиника за трауматологија	27.728	25.869	26.060	191	2,35
15	Завод за нефрологија-Струга	23.515	20.069	24.128	4.059	2,18
16	Општа болница-Струмица	14.143	20.770	23.938	3.168	2,16
17	Психијатриска болница-Демир Хисар	21.438	23.885	22.976	-909	2,07
18	Клиника по хирушки болести -Св. Наум Охридски-Скопје	19.712	21.961	22.211	250	2,00
19	ЈЗУ Универзитетска клиника за урологија	15.374	17.440	21.110	3.670	1,90
20	Општа болница-Струга	17.408	17.384	20.561	3.177	1,85
21	Општа болница-Кочани	16.703	18.137	19.940	1.803	1,80
22	ЈЗУ Универзитетска клиника за нефрологија	21.098	21.140	19.710	-1.430	1,78

23	ЈЗУ Универзитетска клиника за детска хирургија	23.071	19.289	19.289	0	1,74
24	ЈЗУ Универзитетска клиника за инфективни болести и фебрилни состојби	12.456	15.726	19.168	3.442	1,73
25	ЈЗУ Универзитетска клиника за ендокринологија, дијабетис и метаболични нарушувања	13.999	16.853	18.554	1.701	1,67
26	ЈЗУ Универзитетска клиника за ортопедски болести	4.782	15.694	18.358	2.664	1,66
27	Здравствен дом-Тетово	17.123	16.974	16.457	-517	1,48
28	Здравствена станица-Железара	5.191	6.373	15.811	9.438	1,43
29	ЈЗУ Универзитетска клиника за очни болести	12.715	15.520	15.380	-140	1,39
30	ЈЗУ Универзитетска клиника за ревматологија	13.916	12.735	14.718	1.983	1,33
31	ЈЗУ Универзитетска клиника за неврохирургија	13.534	13.555	14.373	818	1,30
32	Општа болница-Кавадарци	11.073	10.468	11.680	1.212	1,05
33	ЈЗУ Универзитетска клиника за пластична и реконструктивна хирургија	9.223	11.962	11.509	-453	1,04
34	Специјална болница по гинекологија и акушерство-Чаир-Скопје	8.982	9.752	10.935	1.183	0,99
35	Центар за лавно здравје-Скопје	4.797	7.850	10.720	2.870	0,97
36	Општа болница-Гевгелија	6.393	8.534	10.632	2.098	0,96
37	Здравствен дом-Скопје	2.620	5.906	10.132	4.226	0,91
38	ЈЗУ Универзитетска клиника за дерматологија	8.529	9.362	9.952	590	0,90
39	Институт за ТБЦ-Скопје	6.030	8.247	8.934	687	0,81
40	Општа болница-Дебар	7.590	8.266	8.883	617	0,80
41	Стоматолошки клинички центар	8.100	8.937	8.428	-509	0,76
Р. бр.	Здравствена установа	januari	februari	mart	Apsoluten iznos na zgolemuvawe/namaluwawe na dolgovite sporedbeno m.mart/ m.februari 2010 godina	% na u-estvo na oddelnite JZU vo vkupnite dolgovi vo m.mart 2010 godina
42	ЈЗУ Универзитетска клиника за пулмологија и алергологија	5.933	7.442	8.157	715	0,74
43	ЈЗУ Универзитетска клиника за токсикологија	6.172	6.978	7.894	916	0,71
44	Институт по белодробни заболувања кај децата-Козле-Скопје	7.182	7.311	7.223	-88	0,65
45	ЈЗУ Универзитетска клиника за гинекологија и акушерство	766	178	6.769	6.591	0,61
46	Здравствен дом-Гостивар	5.241	5.875	6.569	694	0,59
47	Психијатриска болница-Негорци	6.029	7.023	6.455	-568	0,58
48	ЈЗУ Универзитетска клиника за психијатрија	3.607	7.799	6.285	-1.514	0,57
49	Завод за превенција, лекување и рехабилитација на кардиоваскуларни заболувања -Охрид	0	0	6.199	6.199	0,56
50	Здравствен дом-Гевгелија	5.275	5.641	6.079	438	0,55
51	ЈЗУ Универзитетска клиника за детски болести	1.962	6.257	5.891	-366	0,53
52	Здравствен дом-Охрид	3.561	3.821	4.061	240	0,37
53	Завод за медицинска рехабилитација-Скопје	2.235	3.269	2.993	-276	0,27
54	Здравствен дом-Кратово	2.565	2.660	2.968	308	0,27
55	Здравствен дом-Демир Хисар	2.642	2.700	2.962	262	0,27
56	Здравствен дом-Неготино	2.240	2.715	2.875	160	0,26
57	Здравствен дом-Свети Николе	2.384	2.627	2.738	111	0,25
58	ЈЗУ Универзитетска клиника за радиологија	2.276	2.276	2.276	0	0,21
59	Завод за рехабилитација-Отешево	1.890	1.703	2.029	326	0,18
60	Здравствен дом-Струга	1.010	1.356	1.799	443	0,16
61	Здравствен дом-Македонски Брод	1.190	1.504	1.795	291	0,16
62	ЈЗУ Ургентен центар	677	1.423	1.771	348	0,16
63	Здравствен дом-Валандово	1.087	1.880	1.574	-306	0,14
64	Здравствен дом-Крушево	1.103	1.546	1.541	-5	0,14
65	Здравствен дом-Куманово	540	1.493	1.539	46	0,14
66	ЈЗУ Универзитетска клиника за уво, нос и грло	932	993	1.439	446	0,13
67	Центар за јавно здравје-Куманово	0	528	1.397	869	0,13
68	Геронтолошки завод-Скопје	3.462	1.717	1.377	-340	0,12
69	Центар за јавно здравје-Тетово	0	515	1.362	847	0,12
70	Општа болница-Кичево	1.286	1.286	1.286	0	0,12

71	Психијатриска болница-Скопје	0	0	1.254	1.254	0,11
72	Здравствен дом-Ресен	1.175	1.175	1.175	0	0,11
73	Здравствен дом-Кавадарци	1.033	1.276	1.109	-167	0,10
74	Центар за јавно здравје-Велес	469	781	989	208	0,09
75	Здравствен дом-Дебар	768	951	927	-24	0,08
76	Центар за јавно здра-Прилеп	483	675	803	128	0,07
77	Специјална болница за ТБЦ Лешок-Тетово	0	94	675	581	0,06
78	Здравствен дом-Пробиштип	312	579	654	75	0,06
79	Здравствен дом-Струмица	177	522	651	129	0,06
80	ЈЗУ Универзитетска клиника за хематологија	0	0	625	625	0,06
81	Центар за јавно здравје-Штип	443	648	572	-76	0,05
82	Здравствен дом-Пехчево	468	509	481	-28	0,04
83	Центар за јавно здравје-Кочани	471	482	444	-38	0,04
84	Максилофацијална хирургија	684	509	431	-78	0,04
85	ЈЗУ Универзитетска клиника за гастроентерохепатологија	753	393	372	-21	0,03
86	ЈЗУ Универзитетска клиника за кардиологија	73	154	371	217	0,03
87	Здравствен дом-Берово	205	148	345	197	0,03
88	Институт за јавно здравје на Македонија	1.541	2.095	241	-1.854	0,02
89	Центар за јавно здравје-Охрид	104	421	232	-189	0,02
90	Завод за рехабилитација на слух, говор и глас-Битола	306	284	231	-53	0,02
91	Здравствен дом-Велес	121	241	213	-28	0,02
Р. бр.	Здравствена установа	januari	februari	mart	Apsoluten iznos na zgolemuvawe/namaluvaawe na dolgovite sporedbeno m.mart/ m.februari 2010 godina	% na u-estvo na oddelnite JZU vo vkupnite dolgovi vo m.mart 2010 godina
92	Здравствен дом-Кичево	93	93	93	0	0,01
93	ЈЗУ Универзитетска клиника за клиничка биохемија	0	0	0	0	0
94	ЈЗУ Универзитетска клиника за неврологија	0	0	0	0	0
95	ЈЗУ Завод за рехабилитација на слух, говор и глас	0	0	0	0	0
96	Болница Јасеново-Велес	0	0	0	0	0
97	Специјална болница за ортопедија и трауматологија Св. Еразмо-Охрид	0	0	0	0	0
98	Здравствен дом-Битола	0	0	0	0	0
99	Здравствен дом-Кочани	4	4	0	-4	0
100	Здравствен дом-Крива Паланка	0	0	0	0	0
101	Здравствен дом-Прилеп	0	0	0	0	0
102	Здравствен дом-Штип	0	0	0	0	0
103	Здравствен дом-Вевчани	0	0	0	0	0
104	Здравствен дом-Виница	0	0	0	0	0
105	Здравствен дом-Делчево	0	0	0	0	0
106	Здравствен дом-Радовиш	0	0	0	0	0
107	Здравствен дом-Ростуше	0	0	0	0	0
108	Здравствен дом-Железничар	0	0	0	0	0
109	Здравствена станица-Кирил и Методиј	0	0	0	0	0
110	Републички завод за трансфузиологија-Скопје	0	0	0	0	0
111	Центар за јавно здравје-Битола	0	0	0	0	0
112	Центар за јавно здравје-Струмица	0	0	0	0	0
113	Медицина на трудот	0	0	0	0	0
	ВКУПНО :	912.088	992.672	1.109.078	116.406	100,00

PREGLED
 NA SOSTOJBATA NA DOLGOVITE I @IRO SMETKITE NA JZU NA 31.03.2010 GODINA
 vo (000) denari

Р. бр.	Здравствена установа	Sostojba na dolgovite na 31.03.2010	Sostojba na iro smetkite na 31.03.2010
1	Клиничка болница–Битола	52.378	307
2	Општа болница–Гостивар	51.929	170
3	Општа болница–Прилеп	50.188	194
4	Општа болница–Куманово	47.945	35
5	ЈЗУ Универзитетска клиника за дигестивна хирургија	47.310	2.657
6	Општа болница–Охрид	42.620	11
7	ЈЗУ Универзитетска клиника за радиотерапија и онкологија	42.220	4.672
8	Клиничка болница–Тетово	41.466	372
9	Медицински факултет–Институти–Скопје	36.227	5.912
10	ЈЗУ Универзитетска клиника за анестезија, реанимација и интензивно лекување (КАРИЛ)	34.032	351
11	Општа болница–Штип	31.647	70
12	ЈЗУ Универзитетска клиника за торакална и васкуларна хирургија	29.192	435
13	Општа болница–Велес	27.186	76
14	ЈЗУ Универзитетска клиника за трауматологија	26.060	553
15	Завод за нефрологија–Струга	24.128	180
16	Општа болница–Струмица	23.938	540
17	Психијатриска болница–Демир Хисар	22.976	24
18	Клиника по хируршки болести–Св. Наум Охридски–Скопје	22.211	254
19	ЈЗУ Универзитетска клиника за урологија	21.110	1.112
20	Општа болница–Струга	20.561	131
21	Општа болница–Кочани	19.940	622
22	ЈЗУ Универзитетска клиника за нефрологија	19.710	380
23	ЈЗУ Универзитетска клиника за детска хирургија	19.289	464
24	ЈЗУ Универзитетска клиника за инфективни болести и фебрилни состојби	19.168	4.543
25	ЈЗУ Универзитетска клиника за ендокринологија, дијабетес и метаболички нарушувања	18.554	322
26	ЈЗУ Универзитетска клиника за ортопедски болести	18.358	3.140
27	Здравствен дом–Тетово	16.457	139
28	Здравствена станица–Железара	15.811	136
29	ЈЗУ Универзитетска клиника за очни болести	15.380	25
30	ЈЗУ Универзитетска клиника за ревматологија	14.718	394
31	ЈЗУ Универзитетска клиника за неврохирургија	14.373	1.454
32	Општа болница–Кавадарци	11.680	273
33	ЈЗУ Универзитетска клиника за пластична и реконструктивна хирургија	11.509	245
34	Специјална болница по гинекологија и акушерство–Чаир–Скопје	10.935	138
35	Центар за јавно здравје–Скопје	10.720	2.051
36	Општа болница–Гевгелија	10.632	124
37	Здравствен дом–Скопје	10.132	1.858
38	ЈЗУ Универзитетска клиника за дерматологија	9.952	217
39	Институт за ТБЦ–Скопје	8.934	148
40	Општа болница–Дебар	8.883	100
41	Стоматолошки клинички центар	8.428	5.570
42	ЈЗУ Универзитетска клиника за пулмологија и алергологија	8.157	43
43	ЈЗУ Универзитетска клиника за токсикологија	7.894	47
44	Институт по белодробни заболувања кај децата–Козле–Скопје	7.223	566
45	ЈЗУ Универзитетска клиника за гинекологија и акушерство	6.769	6.741
46	Здравствен дом–Гостивар	6.569	59
47	Психијатриска болница–Негорци	6.455	92
48	ЈЗУ Универзитетска клиника за психијатрија	6.285	6.422
49	Завод за превенција, лекување и рехабилитација на кардиоваскуларни заболувања–Охрид	6.199	1.292
50	Здравствен дом–Гевгелија	6.079	69
51	ЈЗУ Универзитетска клиника за детски болести	5.891	215
52	Здравствен дом–Охрид	4.061	16
53	Завод за медицинска рехабилитација–Скопје	2.993	2
54	Здравствен дом–Кратово	2.968	84
55	Здравствен дом–Демир Хисар	2.962	2
56	Здравствен дом–Неготино	2.875	37

<i>р. бр.</i>	<i>Здравствена установа</i>	<i>Sostojba na dolgovite na 31.03.2010</i>	<i>Sostojba na `iro smetkite na 31.03.2010</i>
57	Здравствен дом–Свети Николе	2.738	41
58	ЈЗУ Универзитетска клиника за радиологија	2.276	839
59	Завод за рехабилитација–Отешево	2.029	83
60	Здравствен дом–Струга	1.799	15
61	Здравствен дом–Македонски Брод	1.795	57
62	ЈЗУ Ургентен центар	1.771	501
63	Здравствен дом–Валандово	1.574	37
64	Здравствен дом–Крушево	1.541	78
65	Здравствен дом–Куманово	1.539	99
66	ЈЗУ Универзитетска клиника за уво, нос и грло	1.439	742
67	Центар за јавно здравје–Куманово	1.397	2.595
68	Геронтолошки завод–Скопје	1.377	299
69	Центар за јавно здравје–Тетово	1.362	2.991
70	Општа болница–Кичево	1.286	443
71	Психијатриска болница–Скопје	1.254	374
72	Здравствен дом–Ресен	1.175	264
73	Здравствен дом–Кавадарци	1.109	12
74	Центар за јавно здравје–Велес	989	634
75	Здравствен дом–Дебар	927	33
76	Центар за јавно здравје–Прилеп	803	765
77	Специјална болница за ТБЦ Лешок–Тетово	675	54
78	Здравствен дом–Пробиштип	654	41
79	Здравствен дом–Струмица	651	70
80	ЈЗУ Универзитетска клиника за хематологија	625	4.133
81	Центар за јавно здравје–Штип	572	874
82	Здравствен дом–Пехчево	481	7
83	Центар за јавно здравје–Кочани	444	373
84	Максифацијална хирургија	431	239
85	ЈЗУ Универзитетска клиника за гастроентерохепатологија	372	224
86	ЈЗУ Универзитетска клиника за кардиологија	371	8.080
87	Здравствен дом–Берово	345	949
88	Институт за јавно здравје на Република Македонија	241	6.585
89	Центар за јавно здравје–Охрид	232	1.241
90	Завод за рехабилитација на слух, говор и глас–Битола	231	91
91	Здравствен дом–Велес	213	168
92	Здравствен дом–Кичево	93	2.598
93	ЈЗУ Универзитетска клиника за клиничка биохемија	0	11.993
94	ЈЗУ Универзитетска клиника за неврологија	0	830
95	ЈЗУ Завод за рехабилитација на слух, говор и глас	0	387
96	Болница Јасеново–Велес	0	781
97	Специјална болница за ортопедија и трауматологија Св. Еразмо–Охрид	0	6.185
98	Здравствен дом–Битола	0	1.154
99	Здравствен дом–Кочани	0	1.281
100	Здравствен дом–Крива Паланка	0	97
101	Здравствен дом–Прилеп	0	298
102	Здравствен дом–Штип	0	1.699
103	Здравствен дом–Вевчани	0	866
104	Здравствен дом–Виница	0	65
105	Здравствен дом–Делчево	0	625
106	Здравствен дом–Радовиш	0	91
107	Здравствен дом–Ростуше	0	210
108	Здравствен дом–Железничар	0	2.620
109	Здравствена станица–Кирил и Методиј	0	138
110	Републички завод за трансфузиологија–Скопје	0	2.417
111	Центар за јавно здравје–Битола	0	2.255
112	Центар за јавно здравје–Струмица	0	585
113	Медицина на трудот	0	788
	ВКУПНО:	1.109.078	128.080

PREGLED
 НА ЈЗУ КОИ ИМААТ ПОВЕЌЕ ПАРИЧНИ СРЕДСТВА НА ЖИРО СМЕТКИТЕ ОД ДОЛГОВИ
 НА 31.03.2010 GODINA

vo (000) denari

р. бр.	Здравствена установа	<i>Sostojba na dolgovite na 31.03.2010</i>	<i>Sostojba na `iro smetkite na 31.03.2010</i>
1	ЈЗУ Универзитетска клиника за психијатрија	6.285	6.422
2	Центар за јавно здравје-Куманово	1.397	2.595
3	Центар за јавно здравје-Тетово	1.362	2.991
4	ЈЗУ Универзитетска клиника за хематологија	625	4.133
5	Центар за јавно здравје-Штип	572	874
6	ЈЗУ Универзитетска клиника за кардиологија	371	8.080
7	Здравствен дом-Берово	345	949
8	Институт за јавно здравје на Република Македонија	241	6.585
9	Центар за јавно здравје-Охрид	232	1.241
10	Здравствен дом-Кичево	93	2.598
	ВКУПНО :	11.523	36.468

PREGLED
 НА ЈЗУ КОИ НЕМААТ ДОЛГОВИ НА 31.03.2010 GODINA

vo (000) denari

р. бр.	Здравствена установа	<i>Sostojba na dolgovite na 31.03.2010</i>	<i>Sostojba na `iro smetkite na 31.03.2010</i>
1	ЈЗУ Универзитетска клиника за клиничка биохемија	0	11.993
2	ЈЗУ Универзитетска клиника за неврологија	0	830
3	ЈЗУ Завод за рехабилитација на слух, говор и глас	0	387
4	Болница Јасеново-Велес	0	781
5	Специјална болница за ортопедија и трауматологија Св. Еразмо-Охрид	0	6.185
6	Здравствен дом-Битола	0	1.154
7	Здравствен дом-Кочани	0	1.281
8	Здравствен дом-Крива Паланка	0	97
9	Здравствен дом-Прилеп	0	298
10	Здравствен дом-Штип	0	1.699
11	Здравствен дом-Вевчани	0	866
12	Здравствен дом-Виница	0	65
13	Здравствен дом-Делчево	0	625
14	Здравствен дом-Радовиш	0	91
15	Здравствен дом-Ростуше	0	210
16	Здравствен дом-Железничар	0	2.620
17	Здравствена станица-Кирил и Методиј	0	138
18	Републички завод за трансфузиологија-Скопје	0	2.417
19	Центар за јавно здравје-Битола	0	2.255
20	Центар за јавно здравје-Струмица	0	585
21	Медицина на трудот	0	788
	ВКУПНО :	0	35.365

**ПРЕГЛЕД
НА ДОЛГОВИ НА ЈАВНИТЕ ЗДРАВСТВЕНИ УСТАНОВИ СО СОСТОЈБА 31.03.2010 ГОДИНА**

во (000) денари

р. бр.	Здравствена установа	Буџет за пре квартал на 2010 година	Sostojba na dolgovite na 28.02.2010	Sostojba na dolgovite na 31.03.2010	Sostojba na `iro smetkite na 31.03.2010	apsolten iznos na zgolemuwane /namaluvawe na dolgovite sporedbeno mart/ fevruari 2010 g.	долгови на ЈЗУ кон друга ЈЗУ по основ на сервисни услуги за период јануари-март 2010 година	долгови на ЈЗУ кон Заедни-к и slu`bi за период јануари-март 2010 година	Vkupno dolgovi na ЈЗУ kon drugi ЈЗУ i kon Заедни-к i slu`bi (januari -mart 2010 godina)	побарувања на ЈЗУ од други ЈЗУ за период јануари-март 2010 година	Refundacija na lekovi i med potro{en materijal (fevruari 2010)	Refundacija na lekovi i med potro{en materijal (mart 2010)	Apsoluten iznos na zgolemuwane /namaluvawe na refundacii te mart/fevruari 2010 godina	Refundacija na lekovi i med potro{en materijal (januari-mart 2010)
1	2	3	4	5	6	7 (5-4)	8	9	10(8+9)	11	12	13	14 (13-12)	15
1	Стоматолошки клинички центар	33.500	8.937	8.428	5.570	-509	0	1.988	1.988	5	0	0	0	0
2	Максифацијална хирургија	6.000	509	431	239	-78	249	297	546	52	0	0	0	0
3	ЈЗУ Универзитетска клиника за радиологија	21.250	2.276	2.276	839	0	76	2.855	2.931	16.592	0	0	0	0
4	ЈЗУ Универзитетска клиника за радиотерапија и онкологија	150.000	39.241	42.220	4.672	2.979	2.418	7.973	10.391	7.637	2	1	-1	8
5	ЈЗУ Универзитетска клиника за кардиологија	55.000	154	371	8.080	217	386	0	386	682	0	0	0	0
6	ЈЗУ Универзитетска клиника за клиничка биохемија	10.250	0	0	11.993	0	0	0	0	44.865	0	0	0	0
7	ЈЗУ Универзитетска клиника за нефрологија	50.000	21.140	19.710	380	-1.430	6.949	5.539	12.488	3.622	27	59	32	89
8	ЈЗУ Универзитетска клиника за гастроентерохепатологија	16.500	393	372	224	-21	293	24	317	2.534	0	0	0	0
9	ЈЗУ Универзитетска клиника за пулмологија и алергологија	13.500	7.442	8.157	43	715	4.725	0	4.725	870	0	0	0	0
10	ЈЗУ Универзитетска клиника за ендокринологија, дијабетес и метаболнички нарушувања	45.000	16.853	18.554	322	1.701	241	0	241	315	2	3	1	10
11	ЈЗУ Универзитетска клиника за ревматологија	11.250	12.735	14.718	394	1.983	1.527	0	1.527	248	4	22	18	38
12	ЈЗУ Универзитетска клиника за хематологија	95.000	0	625	4.133	625	147	0	147	252	0	0	0	13
13	ЈЗУ Универзитетска клиника за токсикологија	9.875	6.978	7.894	47	916	4.016	0	4.016	121	0	3	3	3
14	ЈЗУ Универзитетска клиника за детски болести	72.750	6.257	5.891	215	-366	1.137	0	1.137	120	44	106	62	166
15	ЈЗУ Универзитетска клиника за инфективни болести и фебрилни состојби	35.500	15.726	19.168	4.543	3.442	7.549	0	7.549	735	15	18	3	70
16	ЈЗУ Универзитетска клиника за дерматологија	8.650	9.362	9.952	217	590	272	0	272	318	0	0	0	0
17	ЈЗУ Универзитетска	49.000	0	0	830	0	0	0	0	635	59	11	-48	176

	клиника за неврологија													
18	JЗУ Универзитетска клиника за трауматологија	18.625	25.869	26.060	553	191	12.850	13.209	26.058	0	745	877	132	2130
19	JЗУ Универзитетска клиника за урологија	18.500	17.440	21.110	1.112	3.670	9.757	11.167	20.925	387	0	12	12	12
р. бр.	Здравствена установа	Буџет за пре квартал на 2010 година	Sostojba na dolgovite na 28.02.2010	Sostojba na dolgovite na 31.03.2010	Sostojba na `iro smetkite na 31.03.2010	apsolten iznos na zgolemuvawe /namaluvawe na dolgovite sporedbeno mart/fevruari 2010 g.	долгови на ЈЗУ кон друга ЈЗУ по основ на сервисни услуги за период јануари-март 2010 година	долгови на ЈЗУ кон Заедни-к и slu`bi за период јануари-март 2010 година	Vkupno dolgovi na ЈЗУ kon drugi ЈЗУ i kon Заедни-к i slu`bi (januari-mart 2010 godina)	побарувања на ЈЗУ од други ЈЗУ за период јануари-март 2010 година	Refundacij a na lekovi i med potrofen materijal (fevruari 2010)	Refundacij a na lekovi i med potrofen materijal (mart 2010)	Apsoluten iznos na zgolemuvawe /namaluvawe na refundacijate mart/fevruari 2010 godina	Refundacij a na lekovi i med potrofen materijal (januari-mart 2010)
1	2	3	4	5	6	7 (5-4)	8	9	10(8+9)	11	12	13	14 (13-12)	15
20	JЗУ Универзитетска клиника за неврохирургија	23.750	13.555	14.373	1.454	818	12.107	0	12.107	0	0	0	0	0
21	JЗУ Универзитетска клиника за дигестивна хирургија	28.750	43.593	47.310	2.657	3.717	34.601	11.904	46.505	166	0	3	3	29
22	JЗУ Универзитетска клиника за торакална и васкуларна хирургија	17.750	27.959	29.192	435	1.233	14.643	13.456	28.099	167	0	11	11	14
23	JЗУ Универзитетска клиника за пластична и реконструктивна хирургија	11.750	11.962	11.509	245	-453	5.731	6.115	11.846	115	48	0	-48	48
24	JЗУ Универзитетска клиника за детска хирургија	11.500	19.289	19.289	464	0	8.937	13.979	22.916	45	0	0	0	0
25	JЗУ Универзитетска клиника за анестезија, реанимација и интензивно лекување (КАРИЛ)	21.000	35.586	34.032	351	-1.554	28.664	5.356	34.020	39.015	84	0	-84	84
26	JЗУ Универзитетска клиника за ортопедски болести	25.000	15.694	18.358	3.140	2.664	2.887	9.246	12.133	67	838	309	-529	2449
27	JЗУ Универзитетска клиника за уво, нос и грло	14.250	993	1.439	742	446	0	0	0	490	1	0	-1	1
28	JЗУ Универзитетска клиника за очни болести	10.750	15.520	15.380	25	-140	670	8.957	9.627	119	85	73	-12	203
29	JЗУ Универзитетска клиника за гинекологија и акушерство	78.500	178	6.769	6.741	6.591	1.694	5.019	6.713	526	27	38	11	70
30	JЗУ Универзитетска клиника за психијатрија	10.750	7.799	6.285	6.422	-1.514	748	0	748	25	3	18	15	29
31	JЗУ Завод за рехабилитација на слух, говор и глас	6.875	0	0	387	0	0	0	0	4	0	0	0	0
32	JЗУ Ургентен центар	6.600	1.423	1.771	501	348	78	1.381	1.459	1.566	0	0	0	0
33	Клиничка болница-Битола	132.000	50.822	52.378	307	1.556	1.838	0	1.838	169	264	320	56	678
34	Општа болница-Гевгелија	23.500	8.534	10.632	124	2.098	140	0	140	33	9	0	-9	9
35	Општа болница-Гостивар	50.000	46.699	51.929	170	5.230	3.578	0	3.578	2	36	6	-30	54

36	Општа болница–Дебар	13.000	8.266	8.883	100	617	26	6	32	0	47	23	-24	69
37	Општа болница–Кавадарци	28.500	10.468	11.680	273	1.212	0	0	0	0	35	86	51	128
38	Општа болница–Кичево	20.750	1.286	1.286	443	0	125	0	125	308	0	0	0	0
39	Општа болница–Кочани	25.700	18.137	19.940	622	1.803	145	0	145	84	11	9	-2	39
40	Општа болница–Куманово	71.750	40.954	47.945	35	6.991	3.189	0	3.189	0	143	97	-46	364
41	Општа болница–Охрид	54.250	39.795	42.620	11	2.825	467	0	467	282	0	0	0	0
42	Општа болница–Прилеп	72.500	40.861	50.188	194	9.327	0	0	0	0	179	18	-161	309
43	Општа болница–Струга	31.250	17.384	20.561	131	3.177	371	0	371	846	0	0	0	0
44	Општа болница–Струмица	55.000	20.770	23.938	540	3.168	899	0	899	505	93	293	200	428
45	Клиничка болница–Тетово	102.000	38.313	41.466	372	3.153	1.141	0	1.141	26	0	0	0	0
р. бр.	Здравствена установа	Буџет за пре квартал на 2010 година	Sostojba na dolgovite na 28.02.2010	Sostojba na dolgovite na 31.03.2010	Sostojba na `iro smetkite na 31.03.2010	apsolten iznos na zgolemuvawe /namaluvawe na dolgovite sporedbeno mart/februari 2010 g.	долгови на ЈЗУ кон друга ЈЗУ по основ на сервисни услуги за период јануари-март 2010 година	долгови на ЈЗУ кон Заедни-к и slu`bi за период јануари-март 2010 година	Vkupno dolgovi na ЈЗУ кон други ЈЗУ и кон Заедни-к и slu`bi (јануари –март 2010 година)	побарувања на ЈЗУ од други ЈЗУ за период јануари-март 2010 година	Refundacij a na lekovi i med potro{en materijal (февруари 2010)	Refundacij a na lekovi i med potro{en materijal (март 2010)	Apsoluten iznos na зголемува ње/ намалувањ е на рефундаци ите март/февруари 2010 година	Refundacij a na lekovi i med potro{en materijal (јануари-март 2010)
1	2	3	4	5	6	7 (5-4)	8	9	10(8+9)	11	12	13	14 (13-12)	15
46	Општа болница–Велес	50.750	25.737	27.186	76	1.449	3.079	0	3.079	321	111	40	-71	532
47	Општа болница–Штип	69.625	30.489	31.647	70	1.158	860	0	860	78	105	77	-28	186
48	Клиника по хируршки болести–Св. Наум Охридски–Скопје	55.000	21.961	22.211	254	250	1.909	0	1.909	214	2	69	67	71
49	Специјална болница по гинекологија и акушерство–Чаир–Скопје	25.500	9.752	10.935	138	1.183	5.140	0	5.140	1	0	0	0	12
50	Институт по белодробни заболувања кај децата–Козле–Скопје	21.250	7.311	7.223	566	-88	740	0	740	0	0	0	0	0
51	Психијатриска болница–Скопје	48.250	0	1.254	374	1.254	3	0	3	0	0	0	0	0
52	Психијатриска болница–Демир Хисар	24.500	23.885	22.976	24	-909	366	0	366	0	0	0	0	0
53	Психијатриска болница–Негорци	10.250	7.023	6.455	92	-568	44	0	44	0	1	0	-1	1
54	Болница Јасеново–Велес	7.000	0	0	781	0	0	0	0	0	0	0	0	0
55	Специјална болница за ортопедија и трауматологија Св. Еразмо–Охрид	30.000	0	0	6.185	0	25	0	25	10	4	2	-2	6
56	Институт за ТБЦ–Скопје	10.750	8.247	8.934	148	687	1.177	0	1.177	287	0	0	0	0
57	Завод за медицинска рехабилитација–Скопје	14.250	3.269	2.993	2	-276	28	0	28	0	0	0	0	0
58	Завод за рехабилитација на слух, говор и глас–Битола	3.125	284	231	91	-53	0	0	0	0	0	0	0	0
59	Завод за превенција, лекување и рехабилитација	19.575	0	6.199	1.292	6.199	211	0	211	0	4	0	-4	4

п. бр.	Здравствена установа	Буџет за пре квартал на 2010 година	Sostojba na dolgovi e na 28.02.2010	Sostojba na dolgovi e na 31.03.2010	Sostojba na `iro smetkite na 31.03.2010	apsolten iznos na zgolemuvawe /namaluvawe na dolgovite sporedbeno mart/ fevruari 2010 g.	долгови на ЈЗУ кон друга ЈЗУ по основ на сервисни услуги за период јануари-март 2010 година	долгови на ЈЗУ кон Заедни`к и slu`bi за период јануари-март 2010 година	Vkupno dolgovi na ЈЗУ kon drugi ЈЗУ i kon Заедни`к i slu`bi (januari -март 2010 godina)	побарувања на ЈЗУ од други ЈЗУ за период јануари-март 2010 година	Refundacij a na lekovi i med potro{en materijal (fevruari 2010)	Refundacij a na lekovi i med potro{en materijal (март 2010)	Apsoluten iznos na zgolemuvawe /namaluvawe na рефундациите март/февруари 2010 година	Refundacij a na lekovi i med potro{en materijal (januari-март 2010)
1	2	3	4	5	6	7 (5-4)	8	9	10(8+9)	11	12	13	14 (13-12)	15
	на кардиоваскуларни заболувања -Охрид													
60	Завод за рехабилитација-Отешево	4.875	1.703	2.029	83	326	97	0	97	0	0	0	0	0
61	Геронтолошки завод-Скопје	18.200	1.717	1.377	299	-340	96	0	96	0	0	0	0	0
62	Завод за нефрологија-Струга	48.750	20.069	24.128	180	4.059	153	0	153	508	25	8	-17	33
63	Специјална болница за ТБЦ Лешок-Тетово	3.698	94	675	54	581	2	0	2	23	0	0	0	0
64	Здравствен дом-Битола	30.000	0	0	1.154	0	0	0	0	0	0	0	0	0
65	Здравствен дом-Гевгелија	7.500	5.641	6.079	69	438	0	0	0	0	0	3	3	3
66	Здравствен дом-Гостивар	16.250	5.875	6.569	59	694	0	0	0	0	0	0	0	0
67	Здравствен дом-Дебар	3.750	951	927	33	-24	0	0	0	0	0	0	0	0
68	Здравствен дом-Кавадарци	8.250	1.276	1.109	12	-167	0	0	0	0	0	0	0	0
69	Здравствен дом-Кичево	7.000	93	93	2.598	0	0	0	0	0	0	0	0	0
70	Здравствен дом-Кочани	8.750	4	0	1.281	-4	0	0	0	0	0	2	2	2
71	Здравствен дом-Крива Паланка	17.000	0	0	97	0	0	0	0	0	7	0	-7	7
72	Здравствен дом-Куманово	18.750	1.493	1.539	99	46	0	0	0	0	74	52	-22	169
73	Здравствен дом-Охрид	13.750	3.821	4.061	16	240	0	0	0	0	0	0	0	0
74	Здравствен дом-Прилеп	30.500	0	0	298	0	0	0	0	0	0	0	0	0
75	Здравствен дом-Струга	9.000	1.356	1.799	15	443	0	0	0	0	0	0	0	0
76	Здравствен дом-Струмџа	13.750	522	651	70	129	0	0	0	0	10	14	4	27
77	Здравствен дом-Тетово	24.250	16.974	16.457	139	-517	0	0	0	0	0	0	0	0
78	Здравствен дом-Велес	14.000	241	213	168	-28	0	0	0	0	0	0	0	5
79	Здравствен дом-Штип	8.750	0	0	1.699	0	0	0	0	0	0	0	0	0
80	Здравствен дом-Берово	5.850	148	345	949	197	0	0	0	0	0	0	0	0
81	Здравствен дом-Македонски Брод	4.500	1.504	1.795	57	291	0	0	0	0	0	0	0	0
82	Здравствен дом-Валандово	7.000	1.880	1.574	37	-306	0	0	0	0	0	0	0	0
83	Здравствен дом-Вевчани	7.250	0	0	866	0	0	0	0	0	0	0	0	0
84	Здравствен дом-Виница	7.000	0	0	65	0	0	0	0	0	0	0	0	0
85	Здравствен дом-Делчево	15.275	0	0	625	0	0	0	0	0	9	39	30	78
86	Здравствен дом-Демир Хисар	5.250	2.700	2.962	2	262	0	0	0	0	0	0	0	0
87	Здравствен дом-Кратово	5.500	2.660	2.968	84	308	0	0	0	0	0	0	0	0
88	Здравствен дом-Крушево	4.675	1.546	1.541	78	-5	0	0	0	0	0	0	0	0
89	Здравствен дом-Неготино	11.750	2.715	2.875	37	160	0	0	0	0	0	3	3	3

90	Здравствен дом-Пехчево	4.000	509	481	7	-28	0	0	0	0	0	0	0	0
91	Здравствен дом-Пробиштип	5.000	579	654	41	75	0	0	0	0	0	0	0	0
92	Здравствен дом-Радовиш	8.875	0	0	91	0	0	0	0	0	1	0	-1	1
93	Здравствен дом-Ресен	13.250	1.175	1.175	264	0	0	0	0	0	0	0	0	0
94	Здравствен дом-Ростуше	3.750	0	0	210	0	0	0	0	0	0	0	0	0
95	Здравствен дом-Свети Николе	8.000	2.627	2.738	41	111	0	0	0	0	0	0	0	0
96	Здравствен дом-Скопје	142.500	5.906	10.132	1.858	4.226	0	0	0	0	0	0	0	0
97	Здравствен дом-Железничар	7.750	0	0	2.620	0	0	0	0	0	0	0	0	0
98	Здравствена станица-Кирил и Методиј	2.750	0	0	138	0	0	0	0	0	0	0	0	0
99	Здравствена станица-Железара	30.000	6.373	15.811	136	9.438	0	0	0	0	0	0	0	0
100	Медицински факултет-Институти-Скопје	28.500	21.415	36.227	5.912	14.812	0	1.075	1.075	30.083	0	0	0	0
101	Републички завод за трансфузиологија-Скопје	14.250	0	0	2.417	0	1.982	80	2.062	49.113	28	28	0	65
р. бр.	Здравствена установа	Буџет за прв квартал на 2010 година	Sostojba na dolgovite na 28.02.2010	Sostojba na dolgovite na 31.03.2010	Sostojba na `iro smetkite na 31.03.2010	apsolten iznos na zgolemuvawe /namaluvawe na dolgovite sporedbeno mart/ fevruari 2010 g.	долгови на ЈЗУ кон друга ЈЗУ по основ на сервисни услуги за период јануари-март 2010 година	долгови на ЈЗУ кон Заедни-к и slu`bi за период јануари-март 2010 година	Vkupno dolgovi na ЈЗУ kon drugi ЈЗУ i kon Заедни-к i slu`bi (januari -mart 2010 godina)	побарувања на ЈЗУ од други ЈЗУ за период јануари-март 2010 година	Refundacij a na lekovi i med potro(en materijal (fevruari 2010)	Refundacij a na lekovi i med potro(en materijal (mart 2010)	Apsoluten iznos na zgolemuva ње/ намалувањ е на рефундаци ите март/фев руари 2010 година	Refundacij a na lekovi i med potro(en materijal (januari -mart 2010)
1	2	3	4	5	6	7 (5-4)	8	9	10(8+9)	11	12	13	14 (13-12)	15
102	Институт за јавно здравје на Република Македонија	4.500	2.095	241	6.585	-1.854	0	0	0	2.099	0	0	0	0
103	Центар за јавно здравје-Битола	4.500	0	0	2.255	0	0	0	0	0	0	0	0	0
104	Центар за јавно здравје-Велес	3.875	781	989	634	208	268	0	268	2.129	0	0	0	0
105	Центар за јавно здравје-Кочани	2.250	482	444	373	-38	0	0	0	0	0	0	0	0
106	Центар за јавно здравје-Прилеп	3.000	675	803	765	128	0	0	0	0	0	0	0	0
107	Центар за јавно здравје-Куманово	3.000	528	1.397	2.595	869	0	0	0	0	0	0	0	0
108	Центар за јавно здравје-Скопје	5.500	7.850	10.720	2.051	2.870	0	0	0	0	0	0	0	0
109	Центар за јавно здравје-Струмица	1.750	0	0	585	0	0	0	0	0	0	0	0	0
110	Центар за јавно здравје-Тетово	3.250	515	1.362	2.991	847	460	0	460	1.916	0	0	0	0
111	Центар за јавно здравје-Штип	2.625	648	572	874	-76	0	0	0	0	0	0	0	0
112	Центар за јавно здравје-Охрид	2.500	421	232	1.241	-189	0	0	0	683	0	0	0	0
113	Медицина на трудот	5.750	0	0	788	0	0	0	0	0	0	0	0	0
	ВКУПНО:	2.749.3	992.672	1.109.07	128.080	116.406	191.910	119.627	311.537	212.020	3.182	2.753	-429	8.925

		48		8										
--	--	----	--	---	--	--	--	--	--	--	--	--	--	--

