

ФОНД ЗА ЗДРАВСТВЕНО ОСИГУРУВАЊЕ НА МАКЕДОНИЈА

А Н А Л И З А
за реализација на средствата од Буџетот на Фондот и
на буџетите на ЈЗУ
за период јануари- јуни 2008 год

Август, 2008 година

Вовед

Согласно членот 70 од Законот за здравствено осигурување (Службен весник на РМ бр.119/2005 пречистен текст), Акциониот план на ФЗОМ (Рамка Ф) и Процедурите за изготвување, извршување и известување на Буџетот на Фондот и за буџетите на јавните здравствени установи, Фондот изготвува редовни месечни извештаи за реализација на средствата од Буџетот на Фондот и извршените трансфери до ЈЗУ, а јавните здравствени установи изготвуваат редовни месечни извештаи за реализација на средствата пренесени од Буџетот на Фондот.

Месечните извештаи здравствените установи ги доставуваат до Министерството за здравство и до Фондот, а Фондот изготвува збирни извештаи кои ги доставува до Министерството за здравство, Министерството за финансии и до УО на Фондот и ги објавува на својата веб страница.

Месечните извештаи за Фондот и за ЈЗУ се изготвуваат врз база на утврдените обрасци и тоа:

- Обр. П-1- Извештај на Наплатените приходи,
- Обр. Т-1- Извештај за Платените средства за расходи,
- Обр. ДТ-1-Извештај за Потрошените лекови и медицински материјали во ЈЗУ,
- Обр.О-1- Извештај за вкупните обврски,
- Обр.О-2- Извештај на состојбата на достасаните ненамирени обврски.

Во 2005 година врз основа на овие обрасци се започна со известување на буџетска основа за финансиското работење на Фондот и седум пилот јавни здравствени установи.

Во 2006 година месечни извештаи доставуваат сите јавни здравствени установи.

Фондот изготвува квартални извештаи со анализа за структурата и движењето на наплатените приходи и исплатените средства за расходи кај Фондот и кај ЈЗУ, потоа за дозначените средства од Фондот до здравствените установи, за потрошените лекови и медицински материјали кај ЈЗУ, за вкупните обврски и нивната достасаност за плаќање, за наплатената партиципација, за состојбата на залихите кај ЈЗУ и друго.

Анализата на финансиските податоци за Фондот и ЈЗУ се усвојува од УО на Фондот и се доставува на користење на Министерството за здравство и Министерството за финансии и се објавува на веб страницата на Фондот за здравствено осигурување.

Финансиски податоци на Фондот

1. Приходи на Фондот

Остварени вкупни приходи

Во периодот јануари-јуни 2008 година во Фондот се остварени приходи во износ од 9.151.442 илјади денари, што преставува просечен месечен приход во износ од 1.525.240 илјади денари. Остварените приходи за периодот јануари-јуни 2008 година споредени со остварените приходи за истиот период во 2007 година (износ 8.692.781 илјада денари) бележат зголемување од 5.28%.

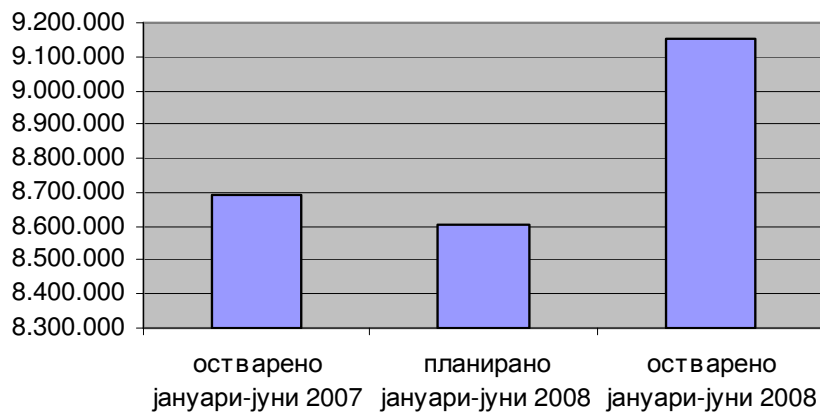
Планирани приходи

Планираните вкупни приходи за периодот јануари-јуни 2008 година изнесуваат 8.606.177 илјади денари или просечно месечно 1.434.363 илјада денари. Во споредба со планираните, остварените приходи се поголеми за 6.34%, што е резултат на зголемената наплата на придонесите врз основа на зајакнатите контроли и од пренесениот вишок на приходи од претходна година.

Вкупни приходи јануари-јуни 2007-2008

Опис	Остварено јан-јуни 2007	Планирано јан-јуни 2008	Остварено јан-јуни 2008	Инд 08/07	Инд ост/план
Вкупен приход	8.692.781	8.606.177	9.151.442	105,28	106,34

Графички приказ на вкупни приходи за период јануари-јуни 2007-2008



Движење на вкупните приходи за период јануари-јуни 2008 година

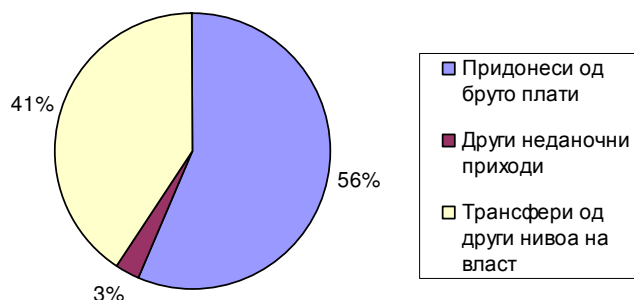
Месец	План	Остварено	Индекс на остварување
јануари	1.434.363	1.317.005	91,82
февруари	1.434.363	1.681.857	117,25
март	1.434.363	1.545.713	107,76
април	1.434.363	1.484.601	103,50
мај	1.434.363	1.701.025	118,59
јуни	1.434.363	1.421.241	99,09
Вкупно	8.606.177	9.151.442	106,34

Анализирано поединечно по видови на приходи, приходите во периодот јануари-јуни 2008 година се остварени над планираните, со исклучок на останатите неданочни приходи кои се остварени испод планираните со индекс 20.36%, и помалку остварените приходи по конвенции од очекуваните.

Структура на остварени приходи јануари-јуни 2008 година

Приход	Остварено јан-јуни 2007	Планирано 2008 година	јануари-јуни 2008		Индекс 2008/07	%
			Остварено	Индекс на остварување		
Придонеси од бруто плати	4.855.005	9.234.371	5.069.875	54,90	104,43	55,40
Други неданочни приходи	174.313	468.425	250.329	53,44	143,61	2,74
Трансфери од други нивоа на власт	3.663.463	7.509.558	3.831.238	51,02	104,58	41,86
Вкупно	8.692.781	17.212.354	9.151.442	53,17	105,28	100,00

Графички приказ на структурата на остварените приходи во периодот јануари-јуни 2008 година



Приходи од придонеси од бруто плати на вработените

Во структурата на приходи од придонеси од бруто плати на вработените се вклучени:

- придонеси од задолжително здравствено осигурување од бруто плати на вработените кај правните субјекти
- придонеси за задолжително здравствено осигурување на лица кои вршат самостојна дејност
- придонеси од земјоделци
- придонеси од изминати години.

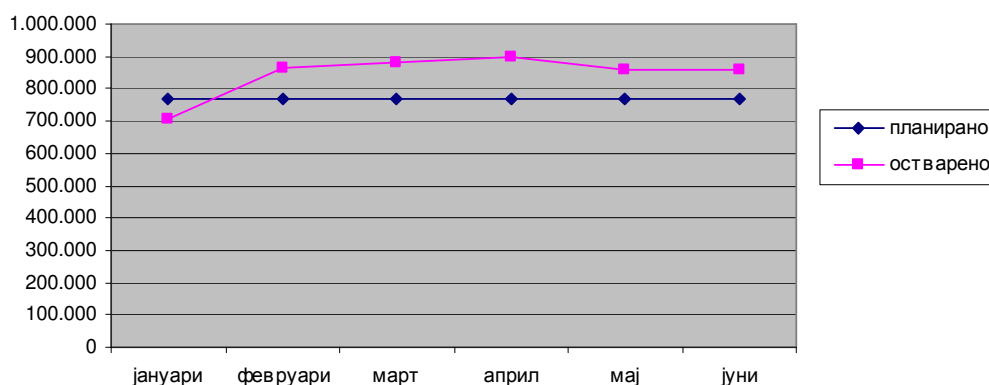
Овие приходи учествуваат со 55,40% во структурата на вкупните приходи остварени во периодот јануари-јуни 2008 година.

Во периодот јануари-јуни 2007 година, приходите од придонеси од бруто плати на вработените се остварени во износ од 5.069.875 илјади денари и се со индекс на остварување од 54,90 во однос на годишниот план.

Овие приходи споредени со истиот период од 2007 година бележат пораст од 4,43%.

Динамиката на остварување на овие приходи по месеци во периодот јануари-јуни 2008 година, бележи тенденција на пораст и нивното остварување по месеци во овој период е над планираното со исклучок на месец јануари.

Графички приказ на динамиката на планирани и остварени приходи од придонеси од бруто плати и надоместоци за период јануари-јуни 2008 година



Други неданочни приходи

Во структурата на други неданочни приходи се вклучени:

- приходи од наплатена партиципација
- приходи по конвенции
- и други неданочни приходи

Овие приходи учествуваат со 2,74% во структурата на вкупните приходи остварени во периодот јануари-јуни 2008 година.

Во периодот јануари-јуни 2008 година овие приходи се остварени во износ од 250.329 илјади денари и индекс на остварување од 53,44 во однос на годишниот план.

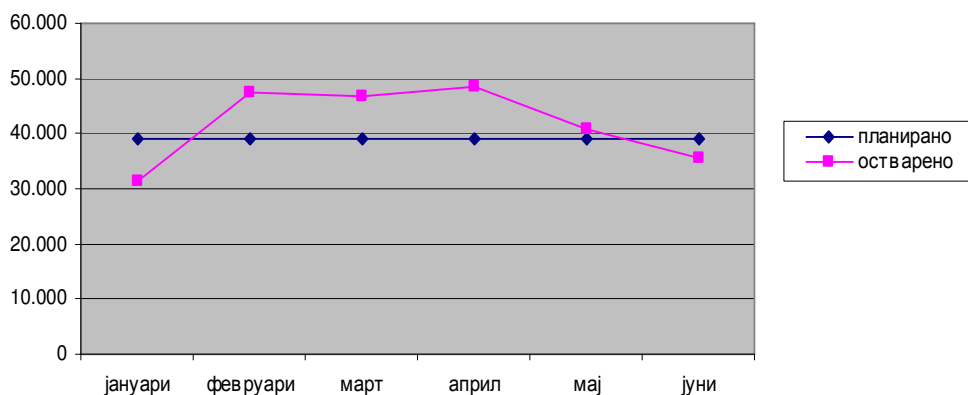
Овие приходи споредени со истиот период од 2007 година бележат зголемување од 43,61 %, што е резултат на повеќе остварените приходи по основ наплатена партиципација

Во периодот јануари-јуни 2008 година приходите од партиципација се остварени во износ од 241.400 илјада денари и имаат индекс на остварување 60,15 во однос на годишниот план, кои споредени со истиот период од 2007 година (износ 148.121 илјада денари) се повеќе остварени за 62,97%.

Остварените приходи по основ на конвенции во периодот јануари-јуни 2008 година изнесуваат 3.415 илјади денари и имаат индекс на остварување 8,54 во однос на годишниот план и истите споредени за истиот период од 2007 година (износ 18.848 илјада денари) се помали за 81,88%.

Динамиката на месечното остварување на оваа група на приходи, со исклучок на месеците јануари и јуни е над месечниот просек.

Графички приказ на планираните и остварени неданочни приходи јануари-јуни 2008 година



Трансферните приходи

Во структурата на трансферните приходи учествуваат:

- приход од придонес за пензионери,
- приход од придонес за невработени лица
- приход од придонес на корисници за социјална помош
- приход по програми за здравствена заштита
- приход од пренесен вишок од претходна година
- други приходи

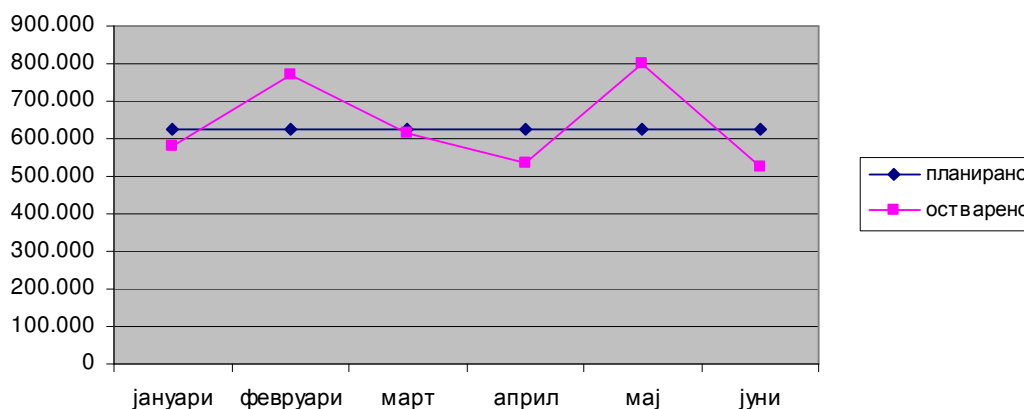
Во структурата на вкупните остварени приходи во периодот јануари-јуни 2008 година, овие приходи учествуваат со 41,86%.

Во периодот јануари-јуни 2008 година овие приходи се остварени во износ од 3.831.238 илјади денари и имаат индекс на остварување од 51,02 во однос на годишниот план.

Овие приходи споредени со истиот период од 2007 година (износ 3.663.463 илјади денари) бележат пораст од 4,58%, што е резултат на поредовните уплаќања на овие придонеси од страна на фондовите и министерствата и пренесениот вишок од претходна година.

Во периодот јануари-јуни 2008 година, остварувањето на трансферните приходи се движела нерамномерно во однос на планот. Поголемо остварување се бележи во месеците февруари и мај, што е резултат на трансферите од Буџетот на РМ.

Графички приказ на планираните и остварени трансферни приходи за период јануари-јуни 2008 година



Придонеси од корисници на пензии

Во периодот јануари-јуни 2008 година, приходите од корисници на пензии се остварени во вкупен износ од 2.098.736 илјади денари со индекс на остварување од 51,46 во однос на годишниот план.

Во структурата на вкупните остварени приходи во периодот јануари-јуни 2008 година, овие приходи учествуваат со 22,93%.

Овие приходи споредени со истиот период од 2007 година (износ 1.839.814 илјада денари) бележат пораст од 14,07%.

Остварените приходи од корисници на пензии во однос на планираните се поголеми за 2,92%. Наплатата на придонесите од корисниците на пензии во текот на овој период од 2008 година е со рамномерна месечна уплата.

Придонеси од невработени лица

Во структурата на вкупните остварени приходи во периодот јануари-јуни 2008 година, овие приходи учествуваат со 10,62%.

Во периодот јануари-јуни 2008 година, приходите од невработени лица се остварени во вкупен износ од 971.883 илјади денари и со индекс на остварување од 45,78 во однос на годишниот план.

Овие приходи споредени со истиот период од 2007 година (износ 1.162.836 илјади денари) се помалку остварени за 16,42%.

Остварените приходи од невработени лица во однос на планираните за истиот период се помали за 8,43%.

Наплатата на придонесите од невработени лица во периодот јануари-јуни 2008 година година е со рамномерна месечна динамика.

Придонеси на корисници на права од социјална заштита и придонеси за инвалидизирани лица

Во структурата на вкупните остварени приходи во периодот јануари-јуни 2008 година учествуваат со 0,42%.

Овие приходи за периодот јануари-јуни 2008 година се остварени во вкупен износ од 38.207 илјади денари, и со индекс на остварување од 50,94 во однос на годишниот план.

Остварените приходи од придонеси на корисници на права од социјална заштита заедно со придонеси за инвалидизирани лица споредени со истиот период од 2007 година (износ 34.538 илјади денари) се поголеми за 10,62%.

Трансфери на Буџетот на РМ - Во периодот јануари-јуни 2008 година, Буџетот на РМ има уплатено средства за партиципација по програми за здравствена заштита во износ од 659.162 илјада денари и истите се со индекс на остварување од 58,33 во однос на годишниот план.

Пренесени приходи од претходна година - Преставуваат нераспоредени средства затекнати на жиро сметката на 31.12.2007 година во износ од 1.002.793 илјада денари, кои се пренесени како приход за наредна година и средствата кои беа блокирани во Македонска Банка во износ од 63.234 илјада денари.

Состојба на паричните средства на жиро сметката на Фондот

На 30.06.2008 година состојбата на жиро сметката изнесува 645.522 илјада денари.

2. Расходи на Фондот

Остварени вкупни расходи

Во периодот јануари-јуни 2008 расходите се остварени во износ од 9.508.940 илјади денари, што преставува просечен месечен расход од 1.584.823 илјади денари.

Остварените расходи за периодот јануари-јуни 2008 година споредени со остварените расходи за истиот период од 2007 година (износ 8.178.449 илјади денари) бележат зголемување од 16,27%.

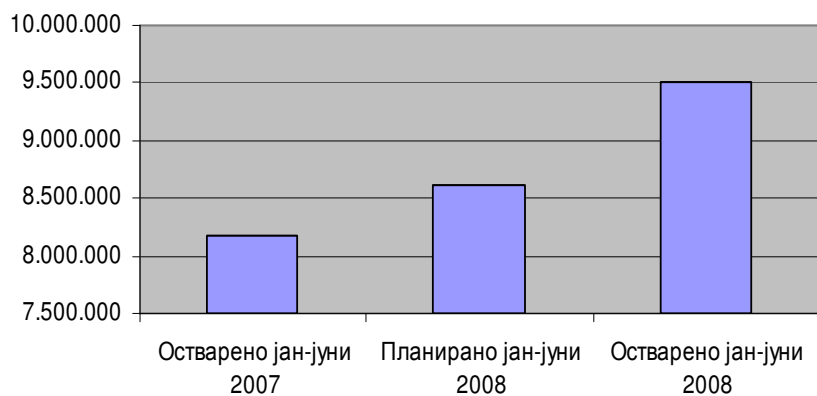
Планирани расходи

Планираните вкупни расходи во периодот јануари-јуни 2008 година изнесуваат 8.606.177 илјади денари или просечно месечно 1.434.363 илјади денари. Во споредба со планираните, остварените расходи се поголеми за 10,49%.

Вкупни расходи јануари-јуни 2007-2008

Опис	Остварено јан-јуни 2007	Планирано јан-јуни 2008	Остварено јан-јуни 2008	Инд 08/07	Инд ост/план
Вкупен расход	8.178.449	8.606.177	9.508.940	116,27	110,49

Графички приказ на вкупни расходи за период јануари-јуни 2007-2008



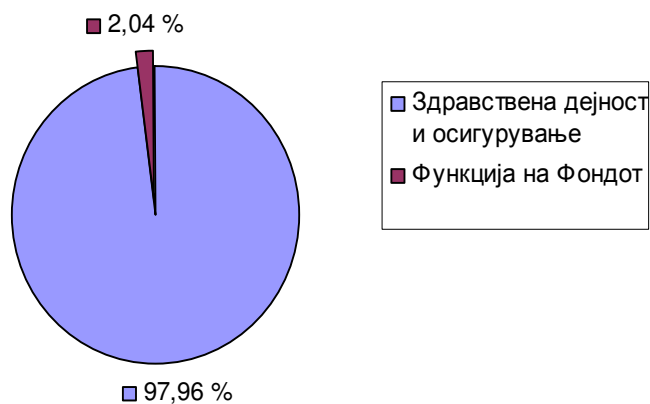
Движење на вкупните расходи за период јануари-јуни 2008 година

Месец	План	Остварено	Индекс на остварување
јануар	1.434.363	1.603.807	111,81
февруар	1.434.363	1.631.405	113,74
март	1.434.363	1.514.183	105,56
април	1.434.363	1.517.996	105,83
мај	1.434.363	1.670.394	116,46
јуни	1.434.363	1.571.155	109,54
Вкупно	8.606.177	9.508.940	110,49

Структура на расходите

Структурата на расходите ја сочинуваат:

1. Здравствена дејност и осигурување (97,96%)
2. Функција на Фондот (2,04%)



1. Здравствена дејност и осигурување

Во расходите за здравствена дејност и осигурување се вклучени:

- здравствени услуги,
- надоместоци и
- капитални расходи на ЈЗУ

Расходи за здравствена дејност и осигурување јануари-јуни 2007-2008

Опис	Остварено јануари-јуни 2007	Планирано 2008 година	јануари-јуни 2008		Индекс 08/07
			Остварено	Индекс на остварување	
Здравствени услуги	7.505.051	14.966.886	8.600.883	57,47	114,60
Надоместоци	505.883	1.296.673	709.576	54,72	140,26
Капитални расходи ЈЗУ	14.384	400.000	4.784	1,20	33,26
Вкупно	8.025.318	16.663.559	9.315.243	55,90	116,07

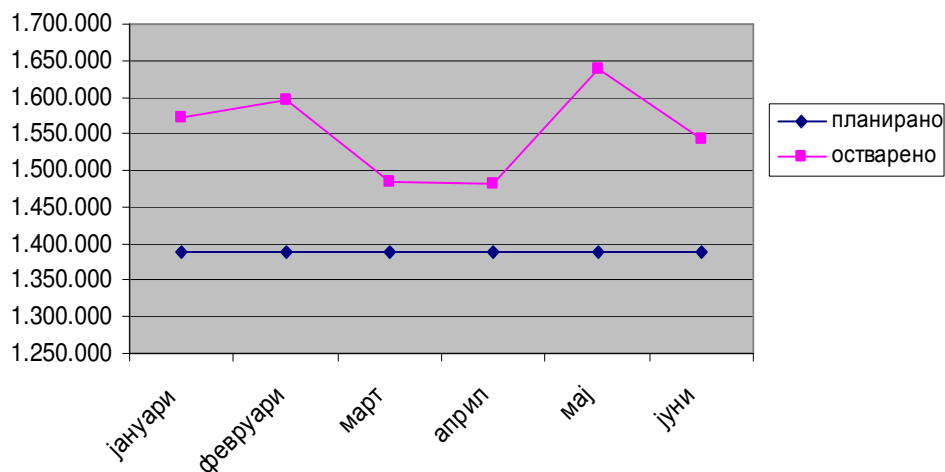
Во структурата на вкупните расходи за периодот јануари-јуни 2008 година, најголемо учество имаат расходите за плаќање на здравствените услуги на осигурените лица со 90,45% или во вкупен износ од 8.600.883 илјади денари. Овие расходи во однос на годишниот план се остварени со индекс 57,47 додека споредени со истиот период од 2007 (износ 7.505.051 илјада денари) бележат зголемување од 14,6%.

Во структурата на вкупните остварени расходи во периодот јануари-јуни 2008 година, надоместоците имаат учество од 7,46% и изнесуваат 709.576 илјади денари. Во однос на годишниот план надоместоците се остварени со индекс 54,72, а истите споредени со истиот период од 2007 година (износ 505.883 илјада денари) се повеќе остварени за 40,26%.

Капиталните расходи имаат учество од 0,05% во вкупните остварени расходи во периодот јануари-јуни 2008 година и изнесуваат 4.784 илјади денари. Овие расходи во однос на планот имаат индекс на остварување од 1,20 а во споредба со остварувањето за истиот период од 2007 година (износ 14.384 илјади денари) се помалку остварени за 66,74%.

Динамиката на остварување на расходите за здравствена дејност и осигурување бележат тенденција на пораст по месеци во однос на годишниот месечен просек.

Графички приказ на планираните и остварени расходи за здравствена дејност и осигурување јануари-јуни 2008 година



2. Расходи за функцијата на Фондот

Расходите за функцијата на Фондот ја сочинуваат:

- плати и надоместоци
- стоки и услуги
- капитални расходи

Расходи за функцијата на Фондот јануари-јуни 2007-2008

Опис	Остварено јануари-јуни 2007 година	Планирано 2008 година	јануари-јуни 2008 година		Индекс 08/07
			Остварено	Индекс на остварување	
плати и надоместоци	92.086	254.526	108.745	42,72	118,09
стоки и услуги	60.761	250.286	76.991	30,76	126,71
капитални расходи	284	43.983	7.961	18,10	2.803,17
Вкупно	153.131	548.795	193.697	35,29	126,49

Во структурата на остварените вкупни расходи во периодот јануари-јуни 2008 година, расходите за функцијата на Фондот учествуваат со 2,04% или во вкупен износ од 193.697 илјади денари. Овие расходи во однос на годишниот план се остварени со индекс 35,29, а споредени со истиот период од 2007 година бележат зголемување од 26,49%.

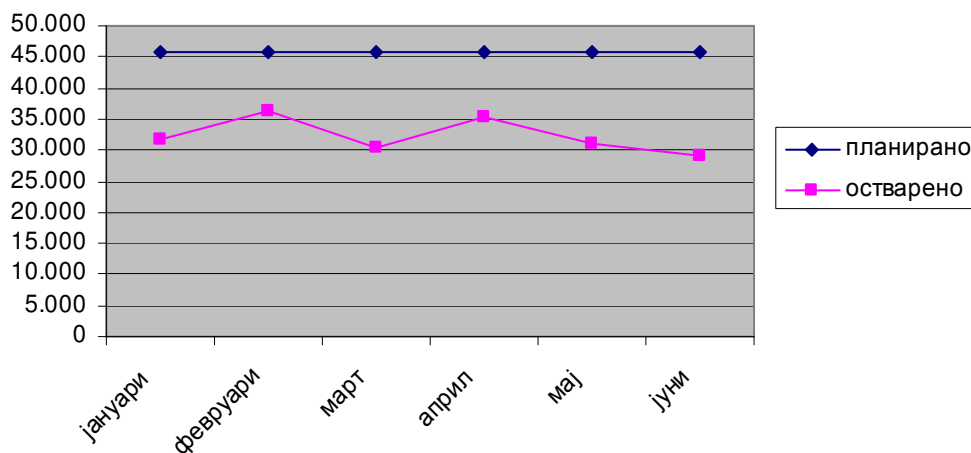
Расходите за плати и надоместоци во структурата на вкупните остварени расходи учествуваат со 1,14%, со индекс на остварување 42,72 во однос на годишниот план, а во споредба со 2007 година за истиот период се зголемени за 18,09% заради зголемувањето на бројот на вработените.

Расходите за стоки и услуги во структурата на вкупните остварени расходи учествуваат со 0,81% и истите имаат индекс на остварување 30,76 во однос на годишниот план и зголемување од 26,71% во споредба со истиот период од 2007 година.

Остварените капитални расходи за период јануари-јуни 2008 година имаат минимално остварување, бидејќи е во постапка нивното реализирање.

Динамиката на остварување на овие расходи на Фондот е нерамномерна и испод планот по месеци, што е во зависност од доспеаноста на обврските.

Графички приказ на планираните и остварени расходи за функцијата на Фондот јануари-јуни 2008 година



Дозначени средства

Вкупните дозначени средства од Фондот до јавните здравствени установи во периодот јануари-јуни 2008 година изнесуваат 5.664.370 илјади денари. Овие средства во однос на годишниот план имаат индекс на остварување од 54,57%.

Овие средства споредени со истиот период од 2007 година (5.293.848 илјади денари) се зголемени за 7 %.

ФЗОМ

ИЗВЕШТАЈ
на вкупно дозначените средства до ЈЗУ
за периодот јануари-јуни 2008 година

Ред Бр	ЈЗУ	Буџет 2008	индекс	дозначени средства за извршени услуги	исплата на стари долгови	вкупно дозначени средства
1	ООЗТ-Институти - Скопје	120.000.000	50,00	60.000.000	11.537.160	71.537.160
2	Стоматолошки клинички центар - Скопје	113.170.247	50,00	56.585.123	0	56.585.123
3	Максилофацијална хирургија - Скопје	23.126.076	50,00	11.563.038	0	11.563.038
4	Клиничка болница - Битола	488.500.418	50,00	244.250.208	41.935.095	286.185.303
5	Општа болница - Гевгелија	96.240.820	50,00	48.120.409	14.174	48.134.583
6	Општа болница - Гостивар	200.495.564	50,00	100.247.783	5.333.251	105.581.034
7	Општа болница-Дебар	54.051.283	50,00	27.025.643	478.045	27.503.688
8	Општа болница-Кавадарци	107.421.051	50,00	53.710.525	3.182.018	56.892.543
9	Општа болница-Кичево	74.968.437	50,00	37.484.220	41.180	37.525.400
10	Општа болница Кочани	89.395.128	49,85	44.561.296	1.255.799	45.817.095
11	Општа болница - Куманово	297.644.167	50,00	148.822.085	8.522.224	157.344.309
12	Општа болница - Охрид	209.310.316	50,00	104.655.159	8.358.915	113.014.074
13	Општа болница - Прилеп	279.453.684	50,00	139.726.842	9.550.737	149.277.579
14	Општа болница-Струга	111.077.713	50,00	55.538.856	4.075.188	59.614.044
15	Општа болница - Струмица	218.569.041	50,00	109.284.519	590.852	109.875.371
16	Клиничка болница-Тетово	385.708.943	50,00	192.854.471	13.567.187	206.421.658
17	Општа болница Велес	199.063.263	50,00	99.531.631	6.853.953	106.385.584
18	Општа болница - Штип	245.811.605	50,11	123.171.806	13.540.623	136.712.429
19	Здравствен дом - Битола	139.107.740	50,00	69.553.871	2.857.803	72.411.674
20	Здравствен дом-Гевгелија	30.951.398	50,00	15.475.698	4.312.488	19.788.186
21	Здравствен дом - Гостивар	60.288.178	50,00	30.144.087	7.977.689	38.121.776
22	Здравствен дом-Дебар	15.378.930	50,00	7.689.464	0	7.689.464
23	Здравствен дом - Кавадарци	29.114.441	50,00	14.557.222	57.828	14.615.050
24	Здравствен дом - Кичево	32.050.003	50,00	16.025.003	122.739	16.147.742
25	Здравствен дом - Кочани	35.940.758	50,00	17.970.378	0	17.970.378
26	Здравствен Дом - Кр. Паланка	66.174.087	50,00	33.087.043	374.146	33.461.189
27	Здравствен дом - Куманово	78.308.504	50,00	39.154.253	546.350	39.700.603
28	Здравствен дом-Охрид	54.519.024	50,00	27.259.513	6.446.549	33.706.062
29	Здравствен дом-Прилеп	113.077.182	50,00	56.538.590	7.608.253	64.146.843
30	Здравствен дом - Струга	36.800.297	50,00	18.400.152	270.312	18.670.464
31	Здравствен дом - Струмица	58.516.062	50,00	29.258.030	1.789.221	31.047.251
32	Здравствен Дом - Тетово	95.512.505	50,00	47.756.253	12.762.498	60.518.750
33	Здравствен дом - Велес	52.873.410	50,00	26.436.704	348.380	26.785.084
34	Здравствен дом Штип	38.481.198	49,31	18.974.598	3.443.238	22.417.836
35	Здравствен дом - Берово	24.082.145	50,00	12.041.070	0	12.041.070
36	Здравствен дом - Македонски Брод	16.390.717	50,00	8.195.358	157	8.195.515
37	Здравствен дом - Валандово	29.073.924	50,00	14.536.962	167.304	14.704.266
38	Здравствен дом - Вевчани	35.873.716	50,00	17.936.859	0	17.936.859
39	Здравствен дом - Веница	28.037.601	50,00	14.018.802	142.157	14.160.959
40	Здравствен Дом - Делчево	61.907.810	50,00	30.953.904	88.400	31.042.304
41	Здравствен Дом - Д.Хисар	17.683.407	50,00	8.841.704	77.611	8.919.315
42	Здравствен Дом - Кратово	18.409.440	50,00	9.204.720	503.252	9.707.972
43	Здравствен Дом - Крушево	17.005.534	50,00	8.502.768	278.867	8.781.635
44	Здравствен Дом - Неготино	47.735.366	50,00	23.867.682	1.763.035	25.630.717

45	Здравствен Дом - Пехчево	14.723.781	50,00	7.361.892	7.633	7.369.525
46	Здравствен Дом - Пробиштип	22.619.687	50,00	11.309.844	0	11.309.844
47	Здравствен Дом - Радовиш	34.476.835	50,00	17.238.419	221.860	17.460.279
48	Здравствен Дом - Ресен	45.586.237	50,00	22.793.118	3.926.045	26.719.163
49	Здравствен Дом - Ростуше	17.184.894	50,00	8.592.446	39.375	8.631.821
50	Здравствен Дом - Св. Николе	29.772.018	50,00	14.886.011	685	14.886.696
51	Здравствен дом - Скопје	644.891.782	50,00	322.445.891	4.921.107	327.366.998
52	Здравствен Дом - железничар	43.628.520	50,00	21.814.260	0	21.814.260
53	Здравствена станица Св Кирил и Методиј	9.728.904	50,00	4.864.452	0	4.864.452
54	Здравствена станица "Железара"-Скопје	111.730.984	50,00	55.865.491	38.248	55.903.739
55	Клиника за хируршки болести-Св.Наум Охридски-Скопје	206.225.188	50,00	103.112.595	5.072.437	108.185.032
56	Специјална болница по гинекологија и акушерство-Чаир Скопје	104.294.995	50,00	52.147.499	529.136	52.676.635
57	Институт по белодробни заболувања кај децата Козле-Скопје	63.761.226	50,00	31.880.613	2.309.426	34.190.039
58	Психијатриска болница - Скопје	194.947.878	50,00	97.473.938	7.600	97.481.538
59	Психијатриска болница - Д.Хисар	82.011.302	50,00	41.005.653	21.932	41.027.585
60	Психијатриска болница - Негорци	39.557.768	50,00	19.778.885	0	19.778.885
61	Болница Јасеново - Велес	29.548.361	45,99	13.590.367	584.110	14.174.477
62	Специјална болница за ортоп. и траум. "Св. Еразмо" Охрид	137.635.707	50,00	68.817.856	286.716	69.104.572
63	Институт за белодробни заболувања и туберкулоза- Скопје	39.457.777	50,00	19.728.888	0	19.728.888
64	Завод за медицинска рехабилитација - Скопје	57.977.292	50,00	28.988.646	0	28.988.646
65	Завод за рехабилитација на слух, говор и глас-Битола	11.677.977	50,00	5.838.987	0	5.838.987
66	Завод за превенција лекување и рехабилитација на кардиоваскуларни заболувања - Охрид	88.456.423	50,00	44.228.213	557.508	44.785.721
67	Завод за рехабилитација - Отешево	23.332.706	39,85	9.298.003	0	9.298.003
68	Геронтолошки Завод "13 Ноември" - Скопје	63.792.820	50,00	31.896.411	0	31.896.411
69	Завод за нефрологија - Струга	167.773.051	50,00	83.886.524	1.307.499	85.194.023
70	Специјална болница за ТБЦ Лешок - Тетово	14.895.677	40,28	6.000.000	0	6.000.000
71	Републички завод за трансфузија - Скопје	57.714.456	50,00	28.857.228	0	28.857.228
72	Републички завод за здравствена заштита - Скопје	17.900.465	50,00	8.950.236	1.817.816	10.768.052
73	Завод за здравствена заштита - Битола	19.482.234	50,00	9.741.116	36.712	9.777.828
74	Завод за здравствена заштита - Велес	15.057.062	50,00	7.528.530	0	7.528.530
75	Завод за здравствена заштита - Кочани	8.570.440	50,00	4.285.218	0	4.285.218
76	Завод за здравствена заштита - Прилеп	11.202.241	50,00	5.601.120	0	5.601.120
77	Завод за здравствена заштита - Куманово	12.881.213	50,00	6.440.607	0	6.440.607
78	Завод за здравствена заштита - Скопје	27.122.722	50,00	13.561.361	0	13.561.361
79	Завод за здравствена заштита - Струмица	9.027.062	50,00	4.513.530	7.784	4.521.314
80	Завод за здравствена заштита - Тетово	15.829.750	50,00	7.914.875	0	7.914.875
81	Завод за здравствена заштита - Штип	9.763.754	50,00	4.881.876	1.612.552	6.494.428
82	Завод за здравствена заштита - Охрид	11.230.173	50,00	5.615.085	0	5.615.085
83	Универзитетска клиника за радиологија	105.617.336	50,00	52.808.675	0	52.808.675
84	Универзитетска клиника за радиотерапија и онкологија	593.097.997	50,00	296.548.998	0	296.548.998
85	Универзитетска клиника за кардиологија	281.042.067	50,00	140.521.033	0	140.521.033
86	Универзитетска клиника за клиничка биохемија	52.949.673	49,24	26.074.835	0	26.074.835
87	Универзитетска клиника за нефрологија	136.141.098	50,00	68.070.548	0	68.070.548
88	Универзитетска клиника за гастроентерохепатологија	54.851.346	50,00	27.425.672	0	27.425.672
89	Универзитетска клиника за пулмологија и алергологија	49.902.643	50,00	24.951.322	833.331	25.784.653
90	Универзитетска клиника за ендокринологија, дијабетес и метаболички нарушувања	32.357.160	50,00	16.178.580	0	16.178.580

91	Универзитетска клиника за ревматологија	36.525.544	50,00	18.262.773	0	18.262.773
92	Универзитетска клиника за хематологија	256.547.224	50,00	128.273.612	2.999.998	131.273.610
93	Универзитетска клиника за токсикологија	33.407.447	50,00	16.703.723	0	16.703.723
94	Универзитетска клиника за детски болести	286.573.217	50,00	143.286.609	0	143.286.609
95	Универзитетска клиника за инфективни болести и фебрилни состојби	122.441.069	50,00	61.220.535	0	61.220.535
96	Универзитетска клиника за дерматологија	30.698.249	50,00	15.349.125	0	15.349.125
97	Универзитетска клиника за неврологија	218.225.897	50,00	109.112.952	0	109.112.952
98	Универзитетска клиника за трауматологија	43.242.547	50,00	21.621.272	0	21.621.272
99	Универзитетска клиника за урологија	50.019.686	50,00	25.009.845	0	25.009.845
100	Универзитетска клиника за неврохирургија	83.161.000	50,00	41.580.501	0	41.580.501
101	Универзитетска клиника за дигестивна хирургија	66.039.342	50,00	33.019.670	0	33.019.670
102	Универзитетска клиника за торакална и васкуларна хирургија	46.489.525	50,00	23.244.762	0	23.244.762
103	Универзитетска клиника за пластична и реконструктивна хирургија	26.775.291	50,00	13.387.645	0	13.387.645
104	Универзитетска клиника за детска хирургија	30.723.097	50,00	15.361.548	0	15.361.548
105	Универзитетска клиника за анестезија, реанимација и интензивно лекување (КАРИЛ)	101.643.658	50,00	50.821.829	0	50.821.829
106	Универзитетска клиника за ортопедски болести	106.594.568	50,00	53.297.282	0	53.297.282
107	Универзитетска клиника за уво, нос и грло	51.489.164	50,00	25.744.580	0	25.744.580
108	Универзитетска клиника за очни болести	41.186.521	50,00	20.593.260	0	20.593.260
109	Универзитетска клиника за гинекологија и акушерство	280.768.675	50,00	140.384.336	0	140.384.336
110	Универзитетска клиника за психијатрија	28.220.239	50,00	14.110.118	0	14.110.118
111	Завод за рехабилитација на слух, говор и глас	19.795.329	50,00	9.897.665	2.285.744	12.183.409
112	Ургентен центар	50.428.050	50,00	25.214.024	0	25.214.024
	Вкупно ЈЗУ	10.379.727.154	49,95	5.184.327.295	210.199.930	5.394.527.225
113	Заеднички работи				269.843.706	269.843.706
	Вкупно:			5.184.327.295	480.043.636	5.664.370.931

Финансиски податоци на ЈЗУ

Приходи на ЈЗУ

Приходите на ЈЗУ ги опфаќаат приходите наплатени од Фондот, приходите од Буџетот на РМ и сопствените приходи. Приходите на ЈЗУ во периодот јануари-јуни 2008 година се остварени во износ од 6.611.632 илјади денари. Вкупни приходи на ЈЗУ во однос на планот се остварени со индекс 51.77.

Приходите за периодот јануари-јуни 2008 година на ЈЗУ наплатени од Фондот заедно со книжните писма за лекови и медицински материјали во месец јануари 2008 година изнесуваат 5.482.730 илјади денари, кои споредени со планот имаат индекс на остварување од 52,82. Во структурата на вкупните остварени приходи, овие приходи учествуваат со 82.93%.

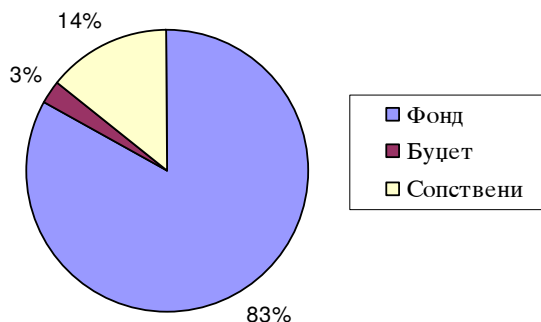
Приходите по програми од Буџетот на РМ се остварени во износ од 188.054 илјади денари и имаат индекс на остварување од 27,28 во однос на годишниот план. Овие приходи имаат учество од 2.84% во структурата на вкупните остварени приходи во периодот јануари-јуни 2008 година.

Сопствените приходи на ЈЗУ се остварени во износ од 940.748 илјади денари и имаат индекс на остварување од 55,30 во однос на годишниот план. Во структурата на вкупните остварени приходи, сопствените приходи имаат учество од 14,23%.

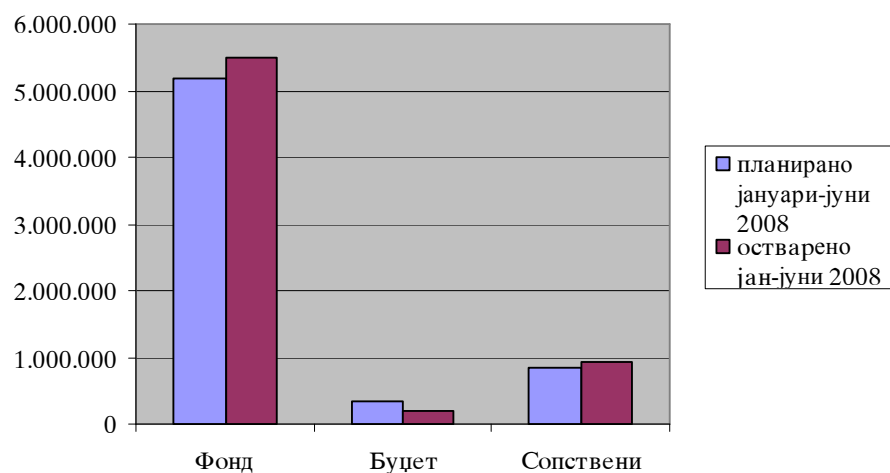
Структура на приходи јануари-јуни 2008 год

Расходи	планирано 2008	остварено јан-јуни 2008	инд ост/план	%
Фонд	10.379.727	5.482.730	52,82	82,93
Буџет	689.456	188.054	27,28	2,84
Сопствени	1.701.233	940.748	55,30	14,23
Вкупно	12.770.416	6.611.532	51,77	100,00

Графички приказ на структурата на остварени приходи на ЈЗУ за период јануари-јуни 2008



**Графички приказ на планирани и остварени приходи на ЈЗУ
за период јануари-јуни 2008 година**



Вкупно за сите ЈЗУ

Обрзаец П-1

ИЗВЕШТАЈ

**за приходите од класа 7 наплатени во здравствената установа
за 2008 година**

во 000

р. бр.	Конто	Опис	планиран годишен износ	Кумулатив јануари/јуни	индекс ост/план	%
1	2	3	4	17	18	19
1	7	Класа 7 П Р И Х О Д И 2+3+4 (ВКУПНО)	12.770.416	6.427.014	50,33	97,21
2	741113	Приходи од ФЗОМ	10.379.727	5.298.212	51,04	80,14
3	741112	Приходи од програми од Буџет на РМ	689.456	188.054	27,28	2,84
4		Сопствени приходи (5,6,7,8,9,10,11,12 и 13)	1.701.233	940.748	55,30	14,23
5	7213	Приходи од камати		5.801		0,09
6	7232	Приходи од продажба на производи		60.306		0,91
7	72381 (дел)	Приходи од наплата на здравствени услуги (приватно, фактури и сл.)		438.172		6,63
8	7239	Приходи од закуп		35.354		0,53
9	7251	Донации од приватни компании		1.691		0,03
10	7252	Донации од физички лица		387		0,01
11	7259	Други приходи		123.255		1,86
12	7311	Приходи од продажба на капитални средста		2.307		0,03
13		Приходи од партиципација		273.474		4,14
		Состојба на жиро сметките од сите банки:				
		Салдо на крај од предходниот месец *				
		Салдо на крај од тековниот месец				
		Број на вработени по платен список		17.992		
		Број на вработени со договор на дело		749		
14		Приход од ФЗО по основ на книжно известување		184.518		2,79
		Вкупно 1+14	12.770.416	6.611.532	51,77	100,00

Вкупно дозначени средства од ФЗОМ (2+14)		5.482.730	52,82	82,93
---	--	-----------	-------	-------

**Структура
на остварени приходи по ЈЗУ во периодот јануари-јуни 2008 година**

Ред бр	ЈЗУ	Планирани вкупни приходи	Кумулатив јануари-јуни 2008 година	Индекс ост/план
1	Здравствена установа-Институти	302.802	163.394	53,96
2	Стоматолошки клинички центар	239.600	103.604	43,24
3	Максилофацијална хирургија	29.521	15.126	51,24
4	Клиничка болница-Битола	529.500	320.104	60,45
5	Општа болница-Гевгелија	102.864	56.850	55,27
6	Општа болница-Гостивар	247.911	122.414	49,38
7	Општа болница-Дебар	62.516	30.219	48,34
8	Општа болница-Кавадарци	132.366	63.080	47,66
9	Општа болница-Кичево	93.872	44.692	47,61
10	Општа болница-Кочани	107.095	52.897	49,39
11	Општа болница-Куманово	337.644	175.166	51,88
12	Општа болница-Охрид	242.847	127.020	52,30
13	Општа болница-Прилеп	306.454	172.602	56,32
14	Општа болница-Струга	152.278	73.315	48,15
15	Општа болница-Струмица	239.469	127.549	53,26
16	Клиничка болница-Тетово	434.325	242.731	55,89
17	Општа болница-Велес	220.363	116.554	52,89
18	Општа болница-Штип	268.200	148.114	55,23
19	Здравствен дом-Битола	186.280	85.789	46,05
20	Здравствен дом-Гевгелија	33.001	22.325	67,65
21	Здравствен дом Гостивар	72.048	41.557	57,68
22	Здравствен дом-Дебар	18.079	9.418	52,09
23	Здравствен дом-Кавадарци	34.891	17.354	49,74
24	Здравствен дом-Кичево	38.450	18.995	49,40
25	Здравствен дом-Кочани	50.000	27.762	55,52
26	Здравствен дом Крива Паланка	86.443	38.754	44,83
27	Здравствен дом-Куманово	91.600	48.298	52,73
28	Здравствен дом Охрид	64.389	38.044	59,08
29	Здравствен дом Прилеп	125.477	71.815	57,23
30	Здравствен дом Струга	44.800	23.105	51,57
31	Здравствен дом Струмица	68.316	36.188	52,97
32	Здравствен дом-Тетово	114.293	68.840	60,23
33	Здравствен дом Велес	60.473	31.728	52,47
34	Здравствен дом Штип	53.032	26.130	49,27
35	Здравствен дом Берово	26.182	16.357	62,47
36	Здравствен дом-Македонски Брод	18.621	9.565	51,37
37	Здравствен дом Валандово	32.929	17.447	52,98
38	Здравствен дом Вевчани	40.474	24.097	59,54
39	Здравствен дом Винаца	31.088	20.760	66,78
40	Здравствен дом Делчево	67.340	33.163	49,25
41	Здравствен дом-Демир Хисар	20.283	10.707	52,79
42	Здравствен дом-Кратово	21.909	10.692	48,80
43	Здравствен дом Крушево	19.006	10.320	54,30
44	Здравствен дом Неготино	62.775	29.233	46,57
45	Здравствен дом-Пехчево	16.274	8.675	53,31
46	Здравствен дом Пробиштип	23.820	14.143	59,37
47	Здравствен дом Радовиш	41.417	21.585	52,12
48	Здравствен дом Ресен	51.416	30.190	58,72
49	Здравствен дом Ростуше	20.835	10.556	50,66
50	Здравствен дом Свети Николе	33.072	17.644	53,35
51	Здравствен дом Скопје	694.892	392.053	56,42
52	Здравствен дом Железничари	51.738	26.327	50,89
53	Здравствена станица Св. Кирил и Методиј	14.267	6.978	48,91
54	Здравствена станица- Рудници и Железарница	120.231	62.076	51,63

55	Клиника по хируршки болести-Св.Наум Охридски-Скопје	216.825	124.677	57,50
56	Специјална болница по гинекологија и акушерство - Чаир Скопје	125.650	61.338	48,82
57	Институт за белодробни заболувања кај децата Козле	81.564	40.781	50,00
58	Психијатриска болница-Скопје	238.080	113.826	47,81
59	Психијатриска болница -Демир Хисар	115.679	55.807	48,24
60	Психијатриска болница -Негорци	43.826	22.216	50,69
61	Специјална болница за белодробни заболувања и туберкулоза- Јасеново-Велес	30.688	16.498	53,76
62	Специјална болница за ортопедија и трауматологија " Св. Еразмо"- Охрид	216.467	101.044	46,68
63	Институт за белодробни заболувања и туберкулоза-Скопје	45.508	22.738	49,96
64	Специјална болница за ТБЦ Лешок-Тетово	29.880	6.680	22,36
65	Завод за физикална медицина и рехабилитација-Скопје	61.177	35.282	57,67
66	Завод за рехабилитација на слух,говор и глас -Битола	11.868	5.984	50,42
67	Завод за превенција лекување и рехабилитација на кардиоваскуларни заболувања Охрид	96.656	46.874	48,50
68	Завод за рехабилитација Отешево	23.933	9.983	41,71
69	Геронтолошки Завод " 13 Ноември" Скопје	153.473	63.287	41,24
70	Завод за нефрологија-Струга	201.773	97.307	48,23
71	Републички завод за трансфузија - Скопје	151.714	53.632	35,35
72	Републички завод за здравствена заштита-Скопје	208.134	58.705	28,21
73	Завод за здравствена заштита-Битола	42.816	22.852	53,37
74	Завод за здравствена заштита-Велес	40.557	19.622	48,38
75	Завод за здравствена заштита-Кочани	23.181	9.352	40,34
76	Завод за здравствена заштита-Прилеп	29.485	13.148	44,59
77	Завод за здравствена заштита Куманово	39.821	16.440	41,28
78	Завод за здравствена заштита-Скопје	27.123	42.291	155,92
79	Завод за здравствена заштита-Струмица	22.017	8.578	38,96
80	Завод за здравствена заштита-Тетово	38.184	15.354	40,21
81	Завод за здравствена заштита Штип	29.220	11.675	39,96
82	Завод за здравствена заштита Охрид	26.137	12.375	47,35
83	ЈЗУ Универзитетска клиника за радиологија	107.717	65.933	61,21
84	ЈЗУ Универзитетска клиника за радиотерапија и онкологија	765.350	317.029	41,42
85	ЈЗУ Универзитетска клиника за кардиологија	303.742	157.567	51,88
86	ЈЗУ Универзитетска клиника за биохемија	54.113	30.391	56,16
87	ЈЗУ Универзитетска клиника за нефрологија	137.641	71.951	52,27
88	ЈЗУ Универзитетска клиника за гастроентерохепатологија	103.750	35.194	33,92
89	ЈЗУ Универзитетска клиника за пулмологија и алергологија	55.263	31.415	56,85
90	ЈЗУ Универзитетска клиника за ендокринологија, дијабетес и метаболички нарушувања	32.357	19.688	60,85
91	ЈЗУ Универзитетска клиника за ревматологија	36.526	19.733	54,02
92	ЈЗУ Универзитетска клиника за хематологија	271.842	134.799	49,59
93	ЈЗУ Универзитетска клиника за токсикологија	37.253	19.848	53,28
94	ЈЗУ Универзитетска клиника за детски болести	314.135	158.259	50,38
95	ЈЗУ Универзитетска клиника за инфективни болести и фебрилни состојби	129.333	67.427	52,13
96	ЈЗУ Универзитетска клиника за дерматологија	30.698	17.216	56,08
97	ЈЗУ Универзитетска клиника за неврологија	220.599	114.144	51,74
98	ЈЗУ Универзитетска клиника за трауматологија	65.986	28.767	43,60
99	ЈЗУ Универзитетска клиника за урологија	70.250	35.167	50,06
100	ЈЗУ Универзитетска клиника за неврохирургија	83.161	45.615	54,85
101	ЈЗУ Универзитетска клиника за дигестивна хирургија	78.956	44.917	56,89
102	ЈЗУ Универзитетска клиника за торакална и васкуларна хирургија	57.358	35.812	62,44
103	ЈЗУ Универзитетска клиника за пластична и реконструктивна хирургија	26.775	18.059	67,45

104	ЈЗУ Универзитетска клиника за детска хирургија	59.350	15.001	25,28
105	ЈЗУ Универзитетска клиника за анестезија, реанимација и интензивно лекување(КАРИЛ)	101.644	60.510	59,53
106	ЈЗУ Универзитетска клиника за ортопедски болести	138.354	61.731	44,62
107	ЈЗУ Универзитетска клиника за уво, нос и грло	58.657	32.424	55,28
108	ЈЗУ Универзитетска клиника за очни болести	47.191	24.906	52,78
109	ЈЗУ Универзитетска клиника за гинекологија и акушерство	294.269	162.605	55,26
110	ЈЗУ Универзитетска клиника за психијатрија	38.400	19.247	50,12
111	ЈЗУ Завод за рехабилитација на слух, говор	26.814	12.955	48,31
112	ЈЗУ Ургентен центар	51.728	25.945	50,16
	ВКУПНО:	12.770.416	6.526.702	51,11
113	Заднички работи		84.830	

Расходи на ЈЗУ

Расходите на ЈЗУ ги опфаќаат расходите платени со средсва од Фондот, кои изнесуваат 5.268.272 илјади денари и расходите платени со сопствени средства во износ од 1.060.841 илјади денари.

Вкупните платени средства за расходи на ЈЗУ за периодот јануари-јуни 2008 година изнесуваат 6.329.113 илјади денари, кои споредени со годишниот план за ист период имаат индекс на остварување од 49,56

Во периодот јануари-јуни 2008 година остварените расходи за плати и надоместоци на ЈЗУ изнесуваат 3.227.152 илјади денари. Во структурата на вкупните платени средства за расходи, средства за плати учествуваат со 50,99%.

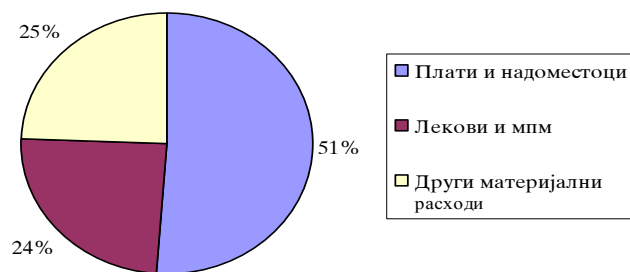
Остварените расходи за лекови и медицински потрошен материјал за периодот јануари-јуни 2008 година изнесуваат 1.546.587 илјади денари. Во структурата на вкупните платени средства за расходи, средствата за лековите и медицинскиот потрошен материјал учествуваат со 24,44%.

Во периодот јануари-јуни 2008 година другите материјални расходи на ЈЗУ се остварени во износ од 1.555.374 илјади денари и во структурата на вкупните остварени расходи, овие расходи учествуваат со 24,57%.

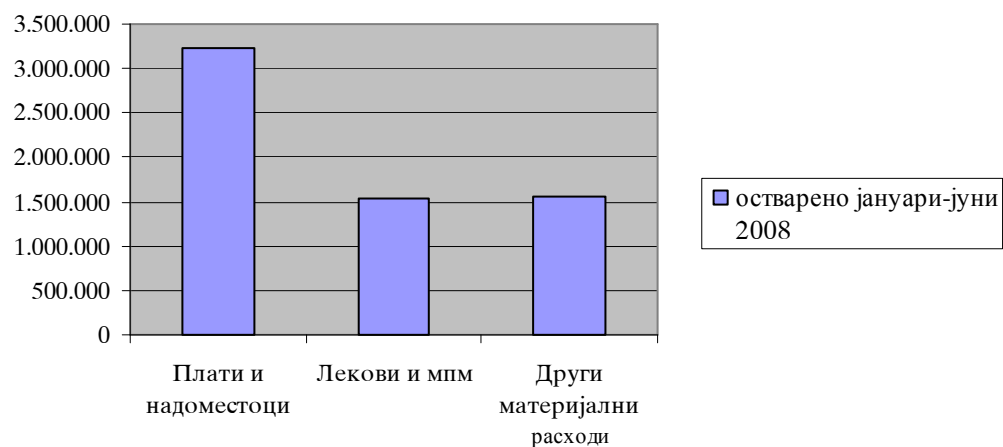
Структура на расходи јануари-јуни 2008 год

Расходи	остварено јануари-јуни 2007	% на учество (2007)	остварено јануари- јуни 2008	% на учество (2008)	индекс 08/07
Плати и надоместоци	2.896.383	44,95	3.227.152	50,99	111,42
Лекови и мпм	1.942.424	30,14	1.546.587	24,44	79,62
Други материјални расходи	1.604.899	24,91	1.555.374	24,57	96,91
Вкупно	6.443.706	100,00	6.329.113	100,00	98,22

**Графички приказ на структурата на остварени расходи на ЈЗУ
за период јануари-јуни 2008 година**



**Графички приказ на планирани и остварени расходи на ЈЗУ
за период јануари-јуни 2008 год**



ПРЕГЛЕД
за илaйненитe средcтвa зa рaсхoди вo здравcтвeнaтa уcтaнoвa
зa пeриoд янyари-јyни 2008 гoдинa

Р бр.	Кoдo	Oиc	Кyмyлaтив янyари-јyни 2008 гoдинa			%
			илaйнено од средcтвa нa ФЗОМ	илaйнено од coйcтвeни средcтвa	вкyпнo	
1		Клaсa 4 - РАСХОДИ (ВКУПНО)	5.083.754	1.060.841	6.144.595	97,08
2	40	Плати, наемници и надоместоци (од 2-9)	3.047.904	179.248	3.227.152	50,99
	4011	Оснoвни плати	1.472.829	58.871	1.531.700	24,20
	4012	Дoдaтoци нa плaтa	152.399	5.602	158.001	2,50
	4013	Нaдoмeстoци (хрaнa , прeвoз, и др.)	440.377	54.758	495.135	7,82
	4015	Одбитoци нa врaбoтeни (пeрсoнaлeн дaнoк)	146.859	11.659	158.518	2,50
	4021	Пpидoнec зa ПИOМ	543.718	30.678	574.396	9,08
	4022	Пpидoнec зa здpaвcтвeнo oсигyрyвaњe	240.500	14.535	255.035	4,03
	4023	Пpидoнec зa врaбoтyвaњe	41.614	2.502	44.116	0,70
	403	Oстaнaти пpидoнecи oд плaти	9.608	643	10.251	0,16
3	420	Пaтни и днeвни рaсхoди	5.274	8.639	13.913	0,22
4	421	Кoмyнaлни ycлyги, гpeњe, кoмyникaциja и тpaнcпopт	430.091	135.124	565.215	8,93
	4211	Кoмyнaлни ycлyги	206.671	46.299	252.970	4,00
	4212	Зaтoплyвaњe	175.236	49.339	224.575	3,55
	4213	Кoмyникaциja	25.248	18.746	43.994	0,70
	4214	Тpaнcпopт	22.936	20.740	43.676	0,69
5	423	Ситeн инвeнтaр, aлaт и дpyги мaтeриjaли	1.260.521	326.596	1.587.117	25,08
	4231	Административни мaтeриjaли	14.468	11.664	26.132	0,41
	4232	Мaтeриjaли зa AOP	1.190	2.410	3.600	0,06
	4233	Унифopми, рaбoтни oблeки, oбyвки и пoстeлнинa	3.718	3.172	6.890	0,11
	4234	Пpeхpaмбeни пpoдyкт и пиялaци	82.787	25.961	108.748	1,72
	4235	Лeкoви и мeдицински мaтeриjaли ****	1.123.554	238.515	1.362.069	21,52
	4236	Oбpaзoвни мaтeриjaли	627	354	981	0,02
	4237	Мaтeриjaли зa пoпpaвки и oдржyвaњe	14.651	16.162	30.792	0,49
	4239	Дpyги мaтeриjaли зa пoсeбни нaмeни	19.526	28.358	47.898	0,76
6	424	Пoпpaвки и тeкoвнo oдржyвaњe	50.832	55.321	106.153	1,68
7	425	Дoгoвoрни ycлyги (збир)	106.797	157.547	264.344	4,18
		**oд тoа нa врaбoтeни пo дoг дeлo	22.947	55.439	78.386	1,24
		**Oсигyрyвaњe	9.275	6.380	15.655	0,25
		***Дpyги дoгoвoрни oбвpски	74.575	95.728	170.303	2,69
8	426	Дpyги тeкoвни рaсхoди	88.885	59.080	147.965	2,34
9	4339	Дpyги тpaнcфepи дo Фoндoт (пaртиципaциja)	36.047	35.377	71.424	1,13
10	45	Кaмaтни плaкaњa	12.013	11.453	23.466	0,37
11	481	Гpaдeжни oбјeкти	9.888	15.511	25.399	0,40
12	482	Дpyги гpaдeжни oбјeкти	905	1.777	2.682	0,04
13	483	Кyпyвaњe нa мeбeл, oпpeмa, вoзилa и мaшини	27.524	68.399	95.923	1,52
	4831	Кyпyвaњe нa мeбeл	949	7.501	8.450	0,13
	4832	Кyпyвaњe нa oпpeмa	26.403	52.095	78.498	1,24
	4833	Кyпyвaњe нa вoзилa	112	7.071	7.183	0,11
	4834	Кyпyвaњe нa мaшинcкa oпpeмa	60	1.432	1.492	0,02
	4835	Книги зa библiotекa и yчeбници	0	300	300	0,00
14	485	Дpyги нeфинaнсиски cpeдcтвa	6.415	6.755	13.170	0,21
15	49	Oтплaтa нa глaвнинa	140	14	154	0,00
16		Рeзepви и нeдeфиниpaни рaсхoди	518	0	518	0,01
17		Сyбвeнци и тpaнcфepи	0	0	0	
Плaтeни cpeдcтвa oд ФЗОМ (co книжни извeстyвaњa)			184.518	0	184.518	2,92
Вкyпни рaсхoди co книжни извeстyвaњa			5.268.272	1.060.841	6.329.113	100,00

**Структура
на остварените расходи за период јануари-јуни 2008 година по ЈЗУ**

во(000)

Ред бр	ЈЗУ	Планирани вкупни расходи	Кумулатив јануари-јуни 2008 година	Индекс ост/план
1	Здравствена установа-Институти	302.802	161.753	53,42
2	Стоматолошки клинички центар	239.600	111.008	46,33
3	Максилофацијална хирургија	29.521	14.876	50,39
4	Клиничка болница-Битола	529.500	319.247	60,29
5	Општа болница-Гевгелија	102.864	50.772	49,36
6	Општа болница-Гостивар	247.911	121.088	48,84
7	Општа болница-Дебар	62.516	31.862	50,97
8	Општа болница-Кавадарци	132.366	62.834	47,47
9	Општа болница-Кичево	93.872	44.302	47,19
10	Општа болница-Кочани	107.095	52.963	49,45
11	Општа болница-Куманово	337.644	175.011	51,83
12	Општа болница-Охрид	242.847	126.976	52,29
13	Општа болница-Прилеп	306.454	171.981	56,12
14	Општа болница-Струга	152.278	73.196	48,07
15	Општа болница-Струмица	239.469	117.231	48,95
16	Клиничка болница-Тетово	434.325	242.321	55,79
17	Општа болница-Велес	220.363	116.404	52,82
18	Општа болница-Штип	268.200	148.000	55,18
19	Здравствен дом-Битола	186.280	83.955	45,07
20	Здравствен дом-Гевгелија	33.001	22.834	69,19
21	Здравствен дом Гостивар	72.048	41.615	57,76
22	Здравствен дом-Дебар	18.079	9.399	51,99
23	Здравствен дом-Кавадарци	34.891	17.173	49,22
24	Здравствен дом-Кичево	38.450	15.241	39,64
25	Здравствен дом-Кочани	50.000	25.331	50,66
26	Здравствен дом Крива Паланка	86.443	38.373	44,39
27	Здравствен дом-Куманово	91.600	46.314	50,56
28	Здравствен дом Охрид	64.389	38.055	59,10
29	Здравствен дом Прилеп	125.477	72.229	57,56
30	Здравствен дом Струга	44.800	22.799	50,89
31	Здравствен дом Струмица	68.316	36.212	53,01
32	Здравствен дом-Тетово	114.293	68.675	60,09
33	Здравствен дом Велес	60.473	30.979	51,23
34	Здравствен дом Штип	53.032	26.050	49,12
35	Здравствен дом Берово	26.182	13.282	50,73
36	Здравствен дом-Македонски Брод	18.621	9.826	52,77
37	Здравствен дом Валандово	32.929	17.644	53,58
38	Здравствен дом Вевчани	40.474	18.570	45,88
39	Здравствен дом Винаца	31.088	16.119	51,85
40	Здравствен дом Делчево	67.340	32.607	48,42
41	Здравствен дом-Демир Хисар	20.283	10.854	53,51
42	Здравствен дом-Кратово	21.909	10.698	48,83
43	Здравствен дом Крушево	19.006	10.324	54,32
44	Здравствен дом Неготино	62.775	29.180	46,48
45	Здравствен дом-Пехчево	16.274	8.616	52,94
46	Здравствен дом Пробиштип	23.820	12.576	52,80
47	Здравствен дом Радовиш	41.417	21.628	52,22
48	Здравствен дом Ресен	51.416	29.961	58,27
49	Здравствен дом Ростуше	20.835	9.874	47,39
50	Здравствен дом Свети Николе	33.072	17.942	54,25
51	Здравствен дом Скопје	694.892	391.900	56,40
52	Здравствен дом Железничари	51.738	30.472	58,90
53	Здравствена станица Св. Кирил и Методиј	14.267	7.294	51,12
54	Здравствена станица- Рудници и Железарница	120.231	70.896	58,97

55	Клиника за хируршки болести-Св. Наум Охридски-Скопје	216.825	122.474	56,49
56	Специјална болница по гинекологија и акушерство - Чаир Скопје	125.650	57.801	46,00
57	Институт за белодробни заболувања кај децата Козле	81.564	40.460	49,61
58	Психијатриска болница-Скопје	238.080	106.575	44,76
59	Психијатриска болница Демир Хисар	115.679	56.644	48,97
60	Психијатриска болница Негорци	43.826	22.333	50,96
61	Специјална болница за ТБЦ-Јасеново-Велес	30.688	16.406	53,46
62	Специјална болница за ортопедија и трауматологија " Св. Еразмо" Охрид	216.467	94.467	43,64
63	Институт за белодробни заболувања и туберкулоза-Скопје	45.508	27.028	59,39
64	Специјална болница за ТБЦ Лешок-Тетово	29.880	7.367	24,66
65	Завод за физикална медицина и рехабилитација-Скопје	61.177	34.577	56,52
66	Завод за рехабилитација на слух говор и глас -Битола	11.868	5.004	42,16
67	Завод за превенција лекување и рехабилитација на кардиоваскуларни заболувања Охрид	96.656	36.327	37,58
68	Завод за рехабилитација Отешево	23.933	10.289	42,99
69	Геронтолошки Завод " 13 Ноември" Скопје	153.473	70.129	45,69
70	Завод за нефрологија Струга	201.773	99.331	49,23
71	Републички завод за трансфузија - Скопје	151.714	48.513	31,98
72	Републички завод за здравствена заштита-Скопје	208.134	72.095	34,64
73	Завод за здравствена заштита-Битола	42.816	23.294	54,40
74	Завод за здравствена заштита-Велес	40.557	16.550	40,81
75	Завод за здравствена заштита-Кочани	23.181	10.033	43,28
76	Завод за здравствена заштита-Прилеп	29.485	10.213	34,64
77	Завод за здравствена заштита Куманово	39.821	17.100	42,94
78	Завод за здравствена заштита-Скопје	27.123	43.587	160,70
79	Завод за здравствена заштита-Струмица	22.017	8.784	39,90
80	Завод за здравствена заштита-Тетово	38.184	15.405	40,34
81	Завод за здравствена заштита Штип	29.220	11.534	39,47
82	Завод за здравствена заштита Охрид	26.137	12.675	48,49
83	ЈЗУ Универзитетска клиника за радиологија	107.717	44.956	41,74
84	ЈЗУ Универзитетска клиника за радиотерапија и онкологија	765.350	266.222	34,78
85	ЈЗУ Универзитетска клиника за кардиологија	303.742	116.303	38,29
86	ЈЗУ Универзитетска клиника за биохемија	54.113	30.235	55,87
87	ЈЗУ Универзитетска клиника за нефрологија	137.641	71.189	51,72
88	ЈЗУ Универзитетска клиника за гастроентерохепатологија	103.750	29.408	28,35
89	ЈЗУ Универзитетска клиника за пулмологија и алергологија	55.263	31.031	56,15
90	ЈЗУ Универзитетска клиника за ендокринологија	32.357	17.556	54,26
91	ЈЗУ Универзитетска клиника за ревматологија	36.526	19.249	52,70
92	ЈЗУ Универзитетска клиника за хематологија	271.842	113.434	41,73
93	ЈЗУ Универзитетска клиника за токсикологија	37.253	18.074	48,52
94	ЈЗУ Универзитетска клиника за детски болести	314.135	145.390	46,28
95	ЈЗУ Универзитетска клиника за инфективни болести	129.333	76.328	59,02
96	ЈЗУ Универзитетска клиника за дерматологија	30.698	16.784	54,67
97	ЈЗУ Универзитетска клиника за неврологија	220.599	93.763	42,50
98	ЈЗУ Универзитетска клиника за трауматологија	65.986	26.590	40,30
99	ЈЗУ Универзитетска клиника за урологија	70.250	32.749	46,62
100	ЈЗУ Универзитетска клиника за неврохирургија	83.161	31.583	37,98
101	ЈЗУ Универзитетска клиника за дигестивна хирургија	78.956	34.555	43,76
102	ЈЗУ Универзитетска клиника за торакална и васкуларна хирургија	57.358	31.223	54,44
103	ЈЗУ Универзитетска клиника за пластична и реконструктивна хирургија	26.775	17.602	65,74
104	ЈЗУ Универзитетска клиника за детска хирургија	59.350	11.205	18,88
105	ЈЗУ Универзитетска клиника за анестезија и реанимација (КАРИЛ)	101.644	55.025	54,14
106	ЈЗУ Универзитетска клиника за ортопедски болести	138.354	55.142	39,86
107	ЈЗУ Универзитетска клиника за уво, нос и грло	58.657	29.507	50,30

108	ЈЗУ Универзитетска клиника за очни болести	47.191	24.619	52,17
109	ЈЗУ Универзитетска клиника за гинекологија и акушерство	294.269	154.610	52,54
110	ЈЗУ Универзитетска клиника за психијатрија	38.400	20.335	52,96
111	ЈЗУ Завод за рехабилитација на слух, говор	26.814	12.828	47,84
112	ЈЗУ Ургентен центар	51.728	12.471	24,11
	ВКУПНО:	12.770.416	6.244.283	48,90

113	Заеднички работи		84.830	
-----	------------------	--	--------	--

ИЗВЕШТАЈ

за ПОТРОШЕНИТЕ СРЕДСТВА од сметка 4235 за лекови и медицински материјали
за период јануари-јуни 2008год.

(000)

Р бр.	Кonto	Опис	Јануари	Февруари	Март	Април	Мај	јуни	Кумулатив јан-јуни	%
1	2	3	4	5	6	7	8	9	10	11
1	4235101	Лекови потрошени за лекување на болни во здравствените установи-ампули	85.186	80.626	81.903	87.410	82.960	89.331	507.416	32,41
2	4235102	Лекови издадени на рецепт во аптеки-инсулини	26.334	28.192	29.522	27.673	16.742	17.240	145.703	9,31
3	4235103	Лекови продадени во аптеките-комерцијална продажба	1.733	1.691	1.433	1.592	1.561	1.681	9.691	0,62
4	423520	Вакцини	906	790	369	364	432	375	3.236	0,21
5	423530	Стоматолошки материјали	170	2.261	2.002	1.002	1.237	1.393	8.065	0,52
6	423540	Ортопедски средства и имплантанти	4.908	6.310	1.532	1.915	3.364	5.500	23.529	1,50
7	423550	Санитетски материјали	4.803	5.420	4.774	5.682	5.622	4.981	31.282	2,00
8	4235901	Потрошени материјали за дијализа	28.217	26.754	27.779	27.442	23.938	29.026	163.156	10,42
9	4235902	Лабораториски и фотолабораториски материјали	19.907	23.817	28.061	33.992	35.491	33.255	174.523	11,15
10	4235903	Рендген филмови	3.136	3.699	3.115	3.322	3.072	3.069	19.413	1,24
11	4235904	Контарсни средства	1.057	575	1.021	835	592	2.093	6.173	0,39
12	4235905	Катетри и водичи	3.185	5.125	3.896	4.361	4.294	10.582	31.443	2,01
13	4235906	Материјали за терапија и рехабилитација	262	429	435	363	9	473	1.971	0,13
14	4235907	Материјали за произв. на инфузни раствори ,гал.лаб. и др.	980	1.295	1.357	2.437	1.420	1.558	9.047	0,58
15	4235908	Цитостатика	45.789	55.048	49.841	37.703	65.150	47.423	300.954	19,23
16	4235909	Други неспомнати медицински материјали	19.223	19.664	23.943	20.387	23.189	23.382	129.788	8,29
		ВКУПНО	245.796	261.696	260.983	256.480	269.073	271.362	1.565.390	100,00

ПРЕГЛЕД

за ПОТРОШЕНИТЕ СРЕДСТВА од сметка 4235 за лекови и медицински материјали
за 2008 година

(000)

Ред бр	ЈЗУ	Вкупно потрошени средства за лекови и МПМ - 2008							%
		јан	фев	март	април	мај	јуни	кумулатив јан-јуни	
1	Институти	2.279	4.644	3.762	4.350	7.608	5.043	27.686	1,77
2	Стоматолошки клиници	0	1.793	1.675	911	1.055	1.226	6.660	0,43
3	Максилофаџијална хирургија	112	148	135	277	112	152	936	0,06
4	Клиничка болница-Битола	10.922	10.084	13.747	12.110	11.574	11.209	69.646	4,45
5	Општа болница-Гевгелија	2.170	1.445	2.718	2.491	1.441	2.256	12.521	0,80
6	Општа болница-Гостивар	4.485	6.038	5.396	6.194	5.965	4.897	32.975	2,11
7	Општа болница-Дебар	674	1.013	797	802	1.066	1.039	5.391	0,34
8	Општа болница-Кавадарци	2.861	2.873	2.734	3.799	2.785	2.720	17.772	1,14
9	Општа болница-Кичево	2.034	1.301	2.366	1.724	1.700	1.653	10.778	0,69
10	Општа болница-Кочани	2.030	1.451	1.626	1.880	1.957	1.949	10.893	0,70
11	Општа болница-Куманово	7.494	7.658	8.285	7.908	7.432	7.405	46.182	2,95
12	Општа болница-Охрид	5.834	5.483	5.991	5.411	5.210	4.648	32.577	2,08
13	Општа болница-Прилеп	7.313	6.183	6.170	8.149	4.742	6.484	39.041	2,49
14	Општа болница-Струга	2.421	2.127	2.622	1.815	2.260	3.099	14.344	0,92
15	Општа болница-Струмица	4.969	5.531	5.614	5.759	5.068	5.498	32.439	2,07
16	Клиничка болница-Тетово	10.214	9.861	10.305	10.025	9.959	9.204	59.568	3,81
17	Општа болница-Велес	3.236	2.565	3.671	3.645	3.436	4.064	20.617	1,32
18	Општа болница-Штип	4.087	4.991	4.767	5.416	6.878	6.118	32.257	2,06
19	Здравствен дом-Битола	2.252	2.493	2.451	2.340	2.537	2.479	14.552	0,93
20	Здравствен дом-Гевгелија	122	58	166	113	122	114	695	0,04
21	Здравствен дом-Гостивар	680	705	769	853	665	610	4.282	0,27
22	Здравствен дом-Дебар	56	26	41	33	27	23	206	0,01
23	Здравствен дом-Кавадарци	88	150	138	33	82	63	554	0,04
24	Здравствен дом-Кичево	160	127	98	129	98	126	738	0,05
25	Здравствен дом-Кочани	1.132	1.026	1.046	1.012	1.022	966	6.204	0,40
26	Здравствен дом-Крива Паланка	1.387	939	1.245	1.475	881	1.372	7.299	0,47
27	Здравствен дом-Куманово	147	170	159	202	135	216	1.029	0,07
28	Здравствен дом-Охрид	90	190	183	220	174	46	903	0,06
29	Здравствен дом-Прилеп	2.955	2.961	2.277	1.970	2.611	2.373	15.147	0,97
30	Здравствен дом-Струга	124	79	112	59	86	79	539	0,03
31	Здравствен дом-Струмица	223	115	143	201	129	270	1.081	0,07
32	Здравствен дом-Тетово	180	576	515	319	452	251	2.293	0,15
33	Здравствен дом-Велес	86	79	157	102	329	107	860	0,05
34	Здравствен дом-Штип	311	58	136	139	139	175	958	0,06
35	Здравствен дом-Берово	381	466	432	373	375	401	2.428	0,16
36	Здравствен дом-Македонски Брод	124	90	130	98	101	106	649	0,04
37	Здравствен дом-Валандово	317	327	353	353	430	556	2.336	0,15
38	Здравствен дом-Вевчани	357	367	401	400	371	366	2.262	0,14
39	Здравствен дом-Виница	504	524	467	401	465	496	2.857	0,18
40	Здравствен дом - Делчево	2.007	1.701	1.945	1.554	1.884	1.850	10.941	0,70
41	Здравствен дом - Демир Хисар	184	174	154	169	150	143	974	0,06
42	Здравствен дом - Кратово	235	181	197	132	146	200	1.091	0,07
43	Здравствен дом - Крушево	328	143	195	351	207	168	1.392	0,09
44	Здравствен дом - Неготино	692	637	640	600	636	602	3.807	0,24
45	Здравствен дом - Пехчево	133	53	126	159	160	129	760	0,05
46	Здравствен дом - Пробиштип	356	306	342	366	453	329	2.152	0,14
47	Здравствен дом - Радовиш	843	851	755	874	846	799	4.968	0,32
48	Здравствен дом - Ресен	373	362	509	438	384	318	2.384	0,15

49	Здравствен дом - Ростуше	211	228	219	235	182	184	1.259	0,08
50	Здравствен дом - Свети Николе	377	286	401	646	476	391	2.577	0,16
51	Здравствен дом - Скопје	9.880	12.560	16.027	15.600	2.583	2.288	58.938	3,77
52	Здравствен дом - Железничар	623	372	601	559	978	617	3.750	0,24
53	Здравствена станица-Св. Кирил и Методиј	97	79	202	107	191	30	706	0,05
54	Здравствена станица-Рудници и Железарница	5.767	6.667	5.386	5.012	3.845	7.010	33.687	2,15
55	Клиника за хируршки болести-Св. Наум Охридски -Скопје	941	4.884	3.238	3.658	3.625	1.876	18.222	1,16
56	Специјална болница по гинекологија и акушерство -Чаир-Скопје	700	1.013	826	1.168	672	617	4.996	0,32
57	Институт по белодробни заболувања кај децата-Козле	779	1.053	547	839	460	377	4.055	0,26
58	Психијатриска болница - Скопје	2.066	1.749	1.440	1.655	1.693	1.821	10.424	0,67
59	Психијатриска болница-Демир Хисар	828	840	666	778	714	1.328	5.154	0,33
60	Психијатриска болница-Негорци	6	178	249	277	210	219	1.139	0,07
61	Специјална болница за белодробни заболувања и туберкулоза-Јасеново-Велес	149	152	214	218	191	185	1.109	0,07
62	Специјална болница за ортопедија и трауматологија -Св.Еразмо -Охрид	4.056	4.296	1.889	3.566	1.823	4.097	19.727	1,26
63	Институт за белодробни заболувања и туберкулоза-Скопје	427	347	358	210	220	299	1.861	0,12
64	Специјална болница за белодробни заболувања -Лешок -Тетово	137	160	158	150	164	107	876	0,06
65	Завод за физикална медицина и рехабилитација -Скопје	18	13	20	24	14	21	110	0,01
66	Завод за рехабилитација на слух,говор и глас- Битола	0	1	0	5	3	3	12	0,00
67	Завод за превенција, лекување и рехабилитација на кардиоваскуларни заболувања-Охрид	1.423	2.301	1.969	2.840	1.221	14.230	23.984	1,53
68	Завод за рехабилитација -Отешево-Ресен	43	8	14	5	0	15	85	0,01
69	Геронтолошки завод -13 Ноември-Скопје	823	896	937	833	889	816	5.194	0,33
70	Завод за нефрологија -Струга	7.146	7.095	7.931	7.624	7.383	7.900	45.079	2,88
71	Републички завод за трансфузија -Скопје	695	4.780	2.856	3.454	3.884	3.460	19.129	1,22
72	Републички завод за здравствена заштита-Скопје	299	420	1.782	777	5.422	1.664	10.364	0,66
73	Завод за здравствена заштита -Битола	598	7	322	484	896	513	2.820	0,18
74	Завод за здравствена заштита -Велес	144	308	51	285	244	191	1.223	0,08
75	Завод за здравствена заштита-Кочани	283	347	375	414	777	334	2.530	0,16
76	Завод за здравствена заштита -Прилеп	0	425	335	406	184	327	1.677	0,11
77	Завод за здравствена заштита -Куманово.	267	320	543	330	93	466	2.019	0,13
78	Завод за здравствена заштита -Скопје	362	622	364	366	487	269	2.470	0,16
79	Завод за здравствена заштита -Струмица	150	280	290	250	274	190	1.434	0,09
80	Завод за здравствена заштита -Тетово	15	344	194	579	193	303	1.628	0,10
81	Завод за здравствена заштита -Штип	554	433	473	267	178	762	2.667	0,17
82	Завод за здравствена заштита -Охрид	127	124	235	104	130	135	855	0,05
83	Универзитетска клиника за радиологија	2.277	2.099	1.977	1.391	2.120	1.950	11.814	0,75
84	Универзитетска клиника за радиотерапија и онкологија	32.454	42.126	37.722	23.747	50.187	31.857	218.093	13,93

85	Универзитетска клиника за кардиологија	10.500	10.500	10.500	10.500	10.500	10.500	63.000	4,02
86	Универзитетска клиника за клиничка биохемија	3.006	1.951	1.865	2.044	2.098	6.131	17.095	1,09
87	Универзитетска клиника за нефрологија	8.405	8.799	7.733	8.127	6.726	6.700	46.490	2,97
88	Универзитетска клиника за гастроентерохепатологија	1.054	814	617	751	1.569	2.386	7.191	0,46
89	Универзитетска клиника за пулмологија и алергологија	680	428	404	357	382	403	2.654	0,17
90	Универзитетска клиника за ендокринологија	658	473	648	716	410	171	3.076	0,20
91	Универзитетска клиника за ревматологија	2.443	3.094	3.295	2.682	2.970	2.333	16.817	1,07
92	Универзитетска клиника за хематологија	14.214	12.792	13.289	11.782	14.380	18.158	84.615	5,41
93	Универзитетска клиника за токсикологија	520	367	515	503	377	429	2.711	0,17
94	Универзитетска клиника за детски болести	8.336	4.370	7.236	11.098	8.600	12.098	51.738	3,31
95	Универзитетска клиника за инфективни болести и фебрилни состојби	2.653	1.970	1.924	2.597	1.948	2.693	13.785	0,88
96	Универзитетска клиника за дерматологија	42	104	61	128	257	111	703	0,04
97	Универзитетска клиника за неврологија	11.778	10.171	10.643	10.766	10.392	10.453	64.203	4,10
98	Универзитетска клиника за трауматологија	3.923	1.011	393	2.078	2.006	1.159	10.570	0,68
99	Универзитетска клиника за урологија	1.189	1.472	1.143	1.549	1.618	907	7.878	0,50
100	Универзитетска клиника за неврохирургија	2.489	2.345	1.221	856	1.036	790	8.737	0,56
101	Универзитетска клиника за дигестивна хирургија	1.032	518	756	624	2.907	1.693	7.530	0,48
102	Универзитетска клиника за торокална и васкул.хирургија	781	1.063	581	1.318	1.197	1.203	6.143	0,39
103	Универзитетска клиника за пластична и реконструктивна хирургија	208	174	250	199	199	217	1.247	0,08
104	Универзитетска клиника за детска хирургија	0	0	0	152	65	109	326	0,02
105	Универзитетска клиника за анестезија, реанимација и интензивно лекување (КАРИЛ)	2.751	2.593	2.713	2.795	2.630	3.365	16.847	1,08
106	Универзитетска клиника за ортопедски болести	774	669	545	547	1.431	1.068	5.034	0,32
107	Универзитетска клиника за уво нос и грло	522	2.790	255	491	307	459	4.824	0,31
108	Универзитетска клиника за очни болести	166	169	157	188	330	173	1.183	0,08
109	Универзитетска клиника за гинекологија и акушерство	2.725	3.742	4.504	6.400	5.514	5.721	28.606	1,83
110	Универзитетска клиника за психијатрија	89	113	86	56	77	247	668	0,04
111	Завод за рехабилитација на слух,говор и глас	0	0	0	0	2	1	3	0,00
112	Ургентен центар	174	268	175	179	194	435	1.425	0,09
	Вкупно	245.796	261.696	260.983	256.480	269.073	271.362	1.565.390	100,00

Во периодот јануари-јуни 2008 година потрошените средства за лекови и медицински материјали изнесуваат 1.565.390 илјади денари. Потрошените средства за лекови и медицински материјали споредени со истиот период од 2007 година (износ 1.736.570 илјади денари) бележат намалување од 9,86%.

ПРЕГЛЕД
за вкупниџе обврски на здравствениџе установи
за 2008 година

Р бр.	Конто	Опис	АОП	31.01.08	28.02.08	31.03.08	30.04.08	31.05.2008	30.06.2008	Индекс јан/јуни	%
1	2	3	4	5	6	7	8	9	10	11	12
1		ОБВРСКИ ВКУПНО (2+3+4+5+6+7+8)	00	2.343.937	2.360.551	2.358.368	2.323.329	2.167.288	2.292.569	97,81	100,00
2		Обврски према добавувачи за лекови и медицин ски материјали	01	500.740	573.871	704.539	764.133	740.906	858.211	171,39	37,43
3		Обврски према добавувачи за стоки (лекови и мед.материјали) и услуги што ги превземал ФЗОМ	02	712.951	683.204	529.117	441.433	404.479	404.011	56,67	17,62
4		Обврски за инвестиции	03	34.476	33.194	36.564	42.810	30.646	27.152	78,76	1,18
5		Обврски за вработени по договор на дело	04	15.365	12.116	11.476	11.785	10.006	9.552	62,17	0,42
6		Обврски спрема други ЈЗУ	05	243.426	242.459	229.354	243.097	249.816	255.241	104,85	11,13
7		Други обврски на ЈЗУ	06	655.862	687.332	698.551	649.244	552.426	532.531	81,20	23,23
8		Обврски према ФЗО за наплата на партиципација	07	181.117	128.375	148.767	170.827	179.009	205.871	113,67	8,98

ПРЕГЛЕД
за вкупните обврски по здравствените установи
за 2008 година

во(000)денари

Ред. бр	ЈЗУ	Вкупни обврски - 2008						Индекс јан/јуни	%
		јан	фев	март	април	мај	јуни		
1	Институти	69.342	80.232	77.659	69.872	60.987	65.955	95,12	2,88
2	Стоматолошки клиници	28.902	26.064	23.925	24.188	25.407	24.917	86,21	1,09
3	Максилофацијална хирургија	8.883	8.842	8.579	8.290	8.680	8.656	97,44	0,38
4	Клиничка болница-Битола	135.713	130.807	145.184	136.329	120.428	114.457	84,34	4,99
5	Општа болница-Гевгелија	15.138	17.523	17.355	16.292	19.351	20.796	137,38	0,91
6	Општа болница-Гостивар	48.122	49.805	50.413	50.257	46.037	50.088	104,09	2,18
7	Општа болница-Дебар	8.089	8.609	8.874	9.096	9.350	10.110	124,98	0,44
8	Општа болница-Кавадарци	44.019	44.976	45.692	47.641	31.725	32.624	74,11	1,42
9	Општа болница-Кичево	22.363	15.212	16.896	16.504	17.197	18.662	83,45	0,81
10	Општа болница-Кочани	34.990	36.931	38.023	39.295	39.808	40.091	114,58	1,75
11	Општа болница-Куманово	94.211	95.508	92.682	93.112	90.234	87.945	93,35	3,84
12	Општа болница-Охрид	164.734	118.565	123.273	113.128	105.173	102.870	62,45	4,49
13	Општа болница-Прилеп	68.703	66.322	69.473	77.040	73.196	70.651	102,84	3,08
14	Општа болница-Струга	42.221	43.140	41.936	40.803	39.029	38.789	91,87	1,69
15	Општа болница-Струмица	35.271	35.294	39.757	37.452	37.707	40.911	115,99	1,78
16	Клиничка болница-Тетово	118.159	118.335	117.665	113.692	105.535	104.499	88,44	4,56
17	Општа болница-Велес	56.207	56.905	51.356	55.330	49.935	52.158	92,80	2,28
18	Општа болница-Штип	111.994	90.765	90.981	97.468	92.742	93.367	83,37	4,07
19	Здравствен дом-Битола	20.047	33.989	32.750	31.240	31.780	29.226	145,79	1,27
20	Здравствен дом-Гевгелија	17.058	17.673	17.648	16.875	14.211	14.018	82,18	0,61
21	Здравствен дом-Гостивар	27.826	29.797	27.201	26.851	23.116	22.141	79,57	0,97
22	Здравствен дом-Дебар	966	950	826	836	864	712	73,71	0,03
23	Здравствен дом-Кавадарци	4.784	4.267	2.908	2.974	2.781	2.731	57,09	0,12
24	Здравствен дом-Кичево	1.849	1.298	1.044	1.173	1.362	1.722	93,13	0,08
25	Здравствен дом-Кочани	6.217	7.140	5.328	5.101	4.898	5.052	81,26	0,22
26	Здравствен дом-Крива Паланка	14.098	11.683	9.932	9.430	8.026	7.627	54,10	0,33
27	Здравствен дом-Куманово	10.862	10.229	9.421	8.373	8.342	7.849	72,26	0,34
28	Здравствен дом-Охрид	17.227	17.920	17.137	18.228	14.392	14.087	81,77	0,61
29	Здравствен дом-Прилеп	42.831	47.456	48.497	48.233	30.327	39.533	92,30	1,72
30	Здравствен дом-Струга	5.008	5.249	5.713	2.906	2.258	1.566	31,27	0,07
31	Здравствен дом-Струмица	20.923	20.170	21.087	18.138	15.419	14.718	70,34	0,64
32	Здравствен дом-Тетово	76.874	67.853	62.325	61.006	51.539	49.814	64,80	2,17
33	Здравствен дом-Велес	7.141	6.170	5.451	5.857	5.152	4.938	69,15	0,22
34	Здравствен дом-Штип	18.019	18.015	16.970	16.336	12.836	12.084	67,06	0,53
35	Здравствен дом-Берово	2.101	2.288	2.738	1.767	2.045	2.032	96,72	0,09
36	Здравствен дом-Македонски Брод	1.664	2.212	1.785	1.602	990	1.044	62,74	0,05
37	Здравствен дом-Валандово	3.613	3.885	2.642	2.513	2.213	2.196	60,78	0,10
38	Здравствен дом-Вевчани	497	655	621	788	951	296	59,56	0,01
39	Здравствен дом-Виница	2.346	2.732	2.472	2.262	1.952	1.728	73,66	0,08
40	Здравствен дом - Делчево	4.909	5.107	4.134	6.760	5.615	6.541	133,25	0,29
41	Здравствен дом - Демир Хисар	1.049	1.289	1.561	1.512	1.522	1.941	185,03	0,08
42	Здравствен дом - Кратово	3.095	3.431	4.064	4.247	3.998	4.262	137,71	0,19
43	Здравствен дом - Крушево	4.524	4.468	4.469	4.399	4.270	4.367	96,53	0,19
44	Здравствен дом - Неготино	16.465	13.747	10.772	10.556	9.561	9.559	58,06	0,42
45	Здравствен дом - Пехчево	2.714	2.636	2.583	2.454	2.449	2.539	93,55	0,11
46	Здравствен дом - Пробиштип	614	1.275	1.429	1.232	1.192	708	115,31	0,03
47	Здравствен дом - Радовиш	6.536	5.395	4.606	4.833	4.836	4.649	71,13	0,20

48	Здравствен дом - Ресен	12.220	12.069	13.399	13.077	10.353	10.046	82,21	0,44
49	Здравствен дом - Ростуше	764	881	802	925	640	615	80,50	0,03
50	Здравствен дом - Свети Николе	4.969	4.753	4.964	4.792	4.803	4.913	98,87	0,21
51	Здравствен дом - Скопје	72.270	78.399	84.807	79.231	66.958	58.005	80,26	2,53
52	Здравствен дом - Железничар	2.319	2.279	2.510	2.630	2.190	1.248	53,82	0,05
53	Здравствена станица-Св.Кирил и Методиј	364	475	532	318	179	200	54,95	0,01
54	Здравствена станица-Рудници и Железарница	26.182	27.786	25.041	33.912	22.946	22.825	87,18	1,00
55	Клиника по хируршки болести-Св. Наум Охридски-Скопје	69.697	74.400	61.289	60.729	55.311	56.664	81,30	2,47
56	Специјална болница по гинекологија и акушерство-Чаир-Скопје	30.924	32.188	31.241	16.452	13.254	13.707	44,32	0,60
57	Институт по белодробни заболувања кај децата-Козле-Скопје	12.630	14.725	13.255	14.539	13.844	14.485	114,69	0,63
58	Психијатриска болница-Скопје	26.550	27.288	31.879	33.684	33.363	32.314	121,71	1,41
59	Психијатриска болница-Демир Хисар	7.543	7.346	8.092	10.985	8.631	8.977	119,01	0,39
60	Психијатриска болница-Негорци	7.390	6.595	6.500	7.328	7.089	5.823	78,80	0,25
61	Специјална болница за белодробни заболувања и туберкулоза-Јасеново-Велес	4.544	4.699	4.644	4.122	4.632	4.518	99,43	0,20
62	Специјална болница за ортопедија и трауматологија-Св. Еразмо-Охрид	12.099	19.777	24.290	21.750	21.029	24.490	202,41	1,07
63	Институт за белодробни заболувања и туберкулоза-Скопје	16.815	16.602	16.685	17.092	17.381	16.394	97,50	0,72
64	Специјална болница за белодробни заболувања- Лешок- Тетово	1.492	1.594	1.537	1.587	1.566	1.778	119,17	0,08
65	Завод за физикална медицина и рехабилитација - Скопје	1.622	584	500	953	886	1.744	107,52	0,08
66	Завод за рехабилитација на слух, говор и глас-Битола	33	52	50	151	51	35	106,06	0,00
67	Завод за превенција, лекување и рехабилитација на кардиоваскуларни заболувања-Охрид	15.275	17.628	19.441	18.931	18.212	17.780	116,40	0,78
68	Завод за рехабилитација- Отешево	1.937	2.152	2.417	2.368	2.706	3.106	160,35	0,14
69	Геронтолошки завод-Скопје	4.972	6.929	7.360	7.218	5.592	5.585	112,33	0,24
70	Завод за нефрлогија-Струга	53.054	61.129	58.765	59.892	57.137	56.126	105,79	2,45
71	Републички завод за трансфузиологија-Скопје	3.988	24.704	6.281	6.907	7.026	7.279	182,52	0,32
72	Републички завод за здрав. заштита - Скопје	11.476	9.000	7.263	7.241	14.231	16.342	142,40	0,71
73	Завод за здравствена заштита Битола	2.323	2.882	3.741	4.306	2.681	2.845	122,47	0,12
74	Завод за здравствена заштита Велес	2.330	3.006	1.210	1.074	1.328	1.329	57,04	0,06
75	Завод за здравствена заштита Кочани	509	709	697	1.001	864	1.089	213,95	0,05
76	Завод за здравствена заштита Прилеп	500	1.292	1.229	949	1.303	1.526	305,20	0,07
77	Завод за здравствена заштита Куманово	414	966	803	1.063	931	300	72,46	0,01
78	Завод за здравствена заштита Скопје	768	2.394	3.397	3.277	4.901	5.285	688,15	0,23
79	Завод за здравствена заштита Струмица	550	730	630	500	470	550	100,00	0,02
80	Завод за здравствена заштита Тетово	193	1.187	977	1.524	1.227	1.811	938,34	0,08
81	Завод за здравствена заштита Штип	5.229	5.825	5.695	6.054	5.523	6.090	116,47	0,27
82	Завод за здравствена заштита Охрид	463	896	1.353	1.568	985	1.284	277,32	0,06
83	ЈЗУ Универзитетска клиника за радиологија	20.572	21.343	30.843	27.271	14.988	2.687	13,06	0,12
84	ЈЗУ Универзитетска клиника за радиотерапија и онкологија	168.411	121.652	122.208	122.536	112.999	158.650	94,20	6,92
85	ЈЗУ Универзитетска клиника за кардиологија	6.246	10.668	27.843	20.950	12.736	32.824	525,52	1,43
86	ЈЗУ Универзитетска клиника за клиничка биохемија	10.454	9.994	10.685	10.742	12.849	14.518	138,88	0,63
87	ЈЗУ Универзитетска клиника за нефрологија	43.814	45.398	64.499	53.999	58.482	61.267	139,83	2,67
88	ЈЗУ Универзитетска клиника за гастроентерохепатологија	6.290	8.696	10.261	10.840	11.417	17.881	284,28	0,78
89	ЈЗУ Универзитетска клиника за пулмологија и алергологија	7.516	8.348	7.234	6.925	6.858	6.420	85,42	0,28

90	ЈЗУ Универзитетска клиника за ендокринологија	1.903	2.928	3.016	3.203	2.817	2.910	152,92	0,13
91	ЈЗУ Универзитетска клиника за ревматологија	656	695	1.154	917	1.132	4.863	741,31	0,21
92	ЈЗУ Универзитетска клиника за хематологија	64.363	71.128	68.712	57.219	51.114	68.100	105,81	2,97
93	ЈЗУ Универзитетска клиника за токсикологија	1.347	664	3.170	5.918	1.435	1.737	128,95	0,08
94	ЈЗУ Универзитетска клиника за детски болести	10.637	32.526	23.992	28.924	29.508	38.514	362,08	1,68
95	ЈЗУ Универзитетска клиника за инфективни болести и фебрилни состојби	2.096	3.772	3.304	8.477	15.337	16.235	774,57	0,71
96	ЈЗУ Универзитетска клиника за дерматологија	412	412	3.329	3.834	4.514	4.600	1.116,50	0,20
97	ЈЗУ Универзитетска клиника за неврологија	12.145	10.868	11.241	11.282	11.008	11.531	94,94	0,50
98	ЈЗУ Универзитетска клиника за трауматологија	2.694	4.206	3.756	2.422	5.032	2.332	86,56	0,10
99	ЈЗУ Универзитетска клиника за урологија	15.739	18.481	20.515	25.316	33.449	40.163	255,18	1,75
100	ЈЗУ Универзитетска клиника за неврохирургија	14.698	12.578	1.778	2.779	4.413	4.250	28,92	0,19
101	ЈЗУ Универзитетска клиника за дигестивна хирургија	2.108	13.513	13.828	20.963	20.000	27.156	1.288,24	1,18
102	ЈЗУ Универзитетска клиника за торакална и васкуларна хирургија	3.294	0	0	0	19.733	18.561	563,48	0,81
103	ЈЗУ Универзитетска клиника за пласт.и реконструк. хирургија	1.131	5.045	5.626	6.252	8.045	9.963	880,90	0,43
104	ЈЗУ Универзитетска клиника за детска хирургија	1.106	3.008	0	5.409	7.735	8.761	792,13	0,38
105	ЈЗУ Универзитетска клиника за анестезија, реанимација и интензивно лекување(КАРИЛ)	19.711	24.354	17.254	15.911	14.126	18.533	94,02	0,81
106	ЈЗУ Универзитетска клиника за ортопедски болести	5.748	5.880	6.095	4.532	7.164	7.015	122,04	0,31
107	ЈЗУ Универзитетска клиника за уво,нос и грло	1.505	3.867	4.206	4.232	4.720	6.626	440,27	0,29
108	ЈЗУ Универзитетска клиника за очни болести	3.169	4.371	4.484	5.470	6.151	6.971	219,97	0,30
109	ЈЗУ Универзитетска клиника за гинекологија и акушерство	48.376	44.464	43.410	40.270	34.449	40.848	84,44	1,78
110	ЈЗУ Универзитетска клиника за психијатрија	620	743	1.159	1.015	1.126	1.659	267,58	0,07
111	ЈЗУ Завод за рехабилитацијана слух,говор и глас	1.690	2.218	2.205	2.112	1.709	1.091	64,56	0,05
112	ЈЗУ Ургентен центар	2.160	1.996	1.448	1.208	601	1.569	72,64	0,07
	Вкупно	2.343.937	2.360.551	2.358.368	2.323.329	2.167.288	2.292.569	97,81	100,00

Вкупните обврски на ЈЗУ со состојба на 30.06.2008 година изнесуваат 2.292.569 илјади денари, кои споредени со состојбата на 31.01.2008 година се намалени за 2,19%.

Намалувањето на обврските е резултат на преземените мерки на јавните здравствени установи и Фондот.

Достасани неизмирени обврски (ДОЛГОВИ) на ЈЗУ

ВКУПНО - ЈЗУ

Образец О-2

ПРЕГЛЕД на состојбата на достасани ненамирени обврски (ДОЛГОВИ) на ЈЗУ за 2008 година

во 000 денари

Период	Обврски до 60 дена	Обврски над 60 дена	Утужени над 60 дена	Неутужени над 60 дена	Вкупно достасани ненамирени обврски	Индекс
1	2	3	4	5	6 = (2 + 3)	7
Јануари	547.279	1.011.106	193.729	817.377	1.558.385	100
Февруари	543.886	1.100.939	188.914	912.024	1.644.825	105,55
Март	497.210	1.040.162	169.966	870.196	1.537.372	98,65
Април	556.490	1.033.042	136.467	896.575	1.589.532	102,00
Мај	475.943	942.193	94.171	848.022	1.418.136	91,00
Јуни	490.933	925.504	87.034	838.470	1.416.437	90,89

ВКУПНО ЈЗУ

Образец О-2

ПРЕГЛЕД за вкупниџе достасани ненамирени обврски (долгови) џо здравственаџе установи за 2008 година

Ред. бр	ЈЗУ	Вкупни обврски - 2008		Индекс јуни/јан	%
		јануари	јуни		
1	Институти	69.343	65.955	95,11	4,66
2	Стоматолошки клиници	28.902	24.917	86,21	1,76
3	Максифацијална хирургија	8.815	7.756	87,99	0,55
4	Клиничка болница-Битола	116.449	94.669	81,30	6,68
5	Општа болница-Гевгелија	15.138	20.796	137,38	1,47
6	Општа болница-Гостивар	49.197	50.088	101,81	3,54
7	Општа болница-Дебар	4.609	6.286	136,39	0,44
8	Општа болница-Кавадарци	19.737	21.229	107,56	1,50
9	Општа болница-Кичево	3.989	1.391	34,87	0,10
10	Општа болница-Кочани	10.168	7.029	69,13	0,50
11	Општа болница-Куманово	62.837	56.913	90,57	4,02
12	Општа болница-Охрид	56.789	52.822	93,01	3,73
13	Општа болница-Прилеп	53.622	61.959	115,55	4,37
14	Општа болница-Струга	29.093	38.573	132,59	2,72
15	Општа болница-Струмица	15.124	13.524	89,42	0,95
16	Клиничка болница-Тетово	82.674	55.166	66,73	3,89
17	Општа болница-Велес	49.078	30.672	62,50	2,17
18	Општа болница-Штип	111.994	93.366	83,37	6,59

19	Здравствен дом-Битола	20.047	29.226	145,79	2,06
20	Здравствен дом-Гевгелија	11.894	8.964	75,37	0,63
21	Здравствен дом-Гостивар	29.758	21.076	70,82	1,49
22	Здравствен дом-Дебар	966	713	73,81	0,05
23	Здравствен дом-Кавадарци	1.286	962	74,81	0,07
24	Здравствен дом-Кичево	1.849	93	5,03	0,01
25	Здравствен дом-Кочани	6.144	4.635	75,44	0,33
26	Здравствен дом-Крива Паланка	14.099	7.627	54,10	0,54
27	Здравствен дом-Кумановп	6.081	3.877	63,76	0,27
28	Здравствен дом-Охрид	17.227	14.087	81,77	0,99
29	Здравствен дом-Прилеп	42.831	39.534	92,30	2,79
30	Здравствен дом-Струга	4.531	1.539	33,97	0,11
31	Здравствен дом-Струмица	19.904	13.859	69,63	0,98
32	Здравствен дом-Тетово	52.971	45.548	85,99	3,22
33	Здравствен дом-Велес	5.979	4.475	74,85	0,32
34	Здравствен дом-Штип	17.218	9.066	52,65	0,64
35	Здравствен дом-Берово	1.261	1.219	96,67	0,09
36	Здравствен дом-Македонски Брод	2.278	1.044	45,83	0,07
37	Здравствен дом-Валандово	1.601	994	62,09	0,07
38	Здравствен дом-Вевчани	497	260	52,31	0,02
39	Здравствен дом-Виница	2.346	1.728	73,66	0,12
40	Здравствен дом - Делчево	4.909	6.541	133,25	0,46
41	Здравствен дом - Демир Хисар	336	671	199,70	0,05
42	Здравствен дом - Кратово	1.812	2.100	115,89	0,15
43	Здравствен дом - Крушево	4.523	4.367	96,55	0,31
44	Здравствен дом - Неготино	5.744	4.864	84,68	0,34
45	Здравствен дом - Пехчево	2.713	2.539	93,59	0,18
46	Здравствен дом - Пробиштип	614	0	0,00	0,00
47	Здравствен дом - Радовиш	3.562	1.505	42,25	0,11
48	Здравствен дом - Ресен	12.221	10.046	82,20	0,71
49	Здравствен дом - Ростуше	764	614	80,37	0,04
50	Здравствен дом - Свети Николе	1.070	345	32,24	0,02
51	Здравствен дом - Скопје	24.097	30.796	127,80	2,17
52	Здравствен дом - Железничар	2.292	1.248	54,45	0,09
53	Здравствена станица-Св.Кирил и Методиј	0	0		0,00
54	Здравствена станица - Рудници и Железарници	8.148	3.932	48,26	0,28
55	Клиника за ортопедски болести-Св.Наум Охридски-Скопје	69.698	56.663	81,30	4,00
56	Специјална болница по гинекологија и акушерство-Чаир-Скопје	30.473	10.236	33,59	0,72
57	Институт по белодробни заболувања кај децата-Козле-Скопје	10.543	10.669	101,20	0,75
58	Психијатриска болница - Скопје	5.309	14.541	273,89	1,03
59	Психијатриска болница-Демир Хисар	1.274	5.602	439,72	0,40
60	Специјална болница- Негорци	7.391	5.823	78,79	0,41
61	Специјална болница за белодробни заболувања и туберкулоза-Јасеново-Велес	3.669	3.812	103,90	0,27
62	Институт за ортопедија и трауматологија-Св. Еразмо-Охрид	11.833	24.490	206,96	1,73
63	Институт за белодробни заболувања и туберкулоза - Скопје	16.816	16.394	97,49	1,16
64	Специјална болница за белодробни заболувања-Лешок-Тетово	1.492	1.778	119,17	0,13
65	Завод за физикална медицина и рехабилитација- Скопје	1.622	203	12,52	0,01

66	Завод за рехабилитација на слух, говор и глас- Битола	33	35	106,06	0,00
67	Завод за кардиоваскуларни заболувања-Охрид	1.745	1.746	100,06	0,12
68	Завод за рехабилитација на респираторни заболувања-Отешево	1.937	3.106	160,35	0,22
69	Геронтолошки завод Скопје	0	0		0,00
70	Завод за нефрлогија-Струга	13.217	23.080	174,62	1,63
71	Републички завод за трансфузиологија-Скопје	3.988	7.279	182,52	0,51
72	Републички завод за здравствена заштита-Скопје	11.476	16.343	142,41	1,15
73	Завод за здравствена заштита Битола	255	228	89,41	0,02
74	Завод за здравствена заштита Велес	2.330	1.329	57,04	0,09
75	Завод за здравствена заштита Кочани	509	1.089	213,95	0,08
76	Завод за здравствена заштита Прилеп	427	676	158,31	0,05
77	Завод за здравствена заштита Куман.	414	537	129,71	0,04
78	Завод за здравствена заштита Скопје	768	5.285	688,15	0,37
79	Завод за здравствена заштита Струмица	100	300	300,00	0,02
80	Завод за здравствена заштита Тетово	0	0		0,00
81	Завод за здравствена заштита Штип	5.179	6.090	117,59	0,43
82	Завод за здравствена заштита Охрид	356	589	165,45	0,04
83	Универзитетска клиника за радиологија	20.572	13.535	65,79	0,96
84	Универзитетска клиника за радиотерапија и онкологија	340	1.451	426,76	0,10
85	Универзитетска клиника за кардиологија	4.823	19.251	399,15	1,36
86	Универзитетска клиника за клиничка биохемија	10.454	14.518	138,88	1,02
87	Универзитетска клиника за нефрологија	1.955	13.709	701,23	0,97
88	Универзитетска клиника за гастроентерохепатологија	6.290	7.919	125,90	0,56
89	Универзитетска клиника за пулмологија и алергологија	5.700	3.799	66,65	0,27
90	Универзитетска клиника за ендокринологија	1.819	2.909	159,92	0,21
91	Универзитетска клиника за ревматологија	2.002	14.692	733,87	1,04
92	Универзитетска клиника за хематологија	64.363	15.544	24,15	1,10
93	Универзитетска клиника за токсикологија	1.348	1.105	81,97	0,08
94	Универзитетска клиника за детски болести	10.637	1.864	17,52	0,13
95	Универзитетска клиника за инфективни болести	5.235	1.536	29,34	0,11
96	Универзитетска клиника за дерматологија	479	4.600	960,33	0,32
97	Универзитетска клиника за неврологија	11.424	10.939	95,75	0,77
98	Универзитетска клиника за трауматологија	2.694	2.332	86,56	0,16
99	Универзитетска клиника за урологија	3.721	13.032	350,23	0,92
100	Универзитетска клиника за неврохирургија	14.698	4.250	28,92	0,30
101	Универзитетска клиника за дигестивна хирургија	13.390	4.814	35,95	0,34
102	Универзитетска клиника за торакална и васкуларна хирургија	0	9.424		0,67
103	Универзитетска клиника за пластична и реконструктивна хирургија	3.983	9.963	250,14	0,70
104	Универзитетска клиника за детска хирургија	3.616	8.140	225,11	0,57
105	Универзитетска клиника за анестезија, реанимација и интензивно лекување	19.625	11.547	58,84	0,82

	(КАРИЛ)				
106	Универзитетска клиника за ортопедски болести	5.748	2.319	40,34	0,16
107	Универзитетска клиника за уво,нос и грло	2.670	3.673	137,57	0,26
108	Универзитетска клиника за очни болести	1.759	3.378	192,04	0,24
109	Универзитетска клиника за гинекологија и акушерство	13.256	12.381	93,40	0,87
110	Универзитетска клиника за психијатрија	0	1.659		0,12
111	Завод за рехабилитација на слух,говор и глас	1.690	1.026	60,71	0,07
112	Ургентен центар	109	0	0,00	0,00
	Вкупно	1.558.385	1.416.437	90,89	100,00

Заклучни согледувања

За Фондот

Врз основа на изнесените финансиски податоци на Фондот за здравствено осигурување за периодот јануари-јуни 2008 година, може да се утврди дека:

- 1.** Во овој период, во Фондот се остварени повеќе приходи од планираните, како резултат на воведената финансиска дисциплина со зголемена наплата на придонесите и други приходи.
- 2.** Остварените вкупни расходи во периодот јануари-јуни 2008 година бележат зголемување, што е резултат на повеќе остварените приходи.
- 3.** Вкупните дозначени средства од Фондот до јавните здравствени установи во периодот јануари-јуни 2008 година се во рамките на годишно планираните средства.

За ЈЗУ

- 1.** Приходите на ЈЗУ во периодот јануари-јуни 2008 година се остварени во рамките на годишниот план.
- 2.** Вкупните платени средства за расходи на ЈЗУ за периодот јануари-јуни 2008 година исто така се во рамките на реално планираните рамки.
- 3.** Во периодот јануари-јуни 2008 година потрошените средства за лекови и медицински материјали се остваруваат во планираната рамка.
- 4.** Вкупните обврски на ЈЗУ со состојба на 30.06.2008 година бележат намалување во однос на почетокот на 2008 година, што е резултат на преземените мерки на здравствените установи и на Фондот.
- 5.** Вкупните достасани ненамирани обврски на ЈЗУ на 30.06.2008 година исто така се со тенденција на намалување, како резултат на преземените мерки од страна на здравствените установи и на Фондот.