

ФОНД ЗА ЗДРАВСТВЕНО ОСИГУРУВАЊЕ НА МАКЕДОНИЈА

АНАЛИЗА

**за реализација на средствата од Буџетот на Фондот и
на буџетите на ЈЗУ
за период јануари-јуни 2010 год**

Јули, 2010 година

Вовед

Фондот за здравствено осигурување на Македонија е основан согласно Законот за здравствено осигурување (Службен весник на РМ 25/2000, 34/2000, 96/2000, 50/2001, 11/2002, 31/2003 и 84/2005, 37/2006, 18/2007, 32/2007 и 36/2007) како самостојна финансиска институција со права и обврски за спроведување на задолжителното здравствено осигурување на територијата на Република Македонија.

Фондот врши дејност од јавен интерес и врши јавни овластувања утврдени со Законот за здравствено осигурување.

Со Законот за здравствено осигурување на Фондот му се дадени права, обврски и одговорности да ги планира и прибира средствата од придонесот за задолжително здравствено осигурување, со општи акти поблиску да го утврдува начинот на остварување на правата и обврските на осигурените лица, да ги плаќа здравствените услуги и парични надоместоци, да превзема мерки за ефикасно, ефективно и економично користење на средствата, како и други права и обврски од задолжителното здравствено осигурување.

Согласно членот 70 од Законот за здравствено осигурување (Службен весник на РМ бр.119/2005 пречистен текст), Акциониот план на ФЗОМ (Рамка Ф) и Процедурите за изготвување, извршување и известување на Буџетот на Фондот и за буџетите на јавните здравствени установи, Фондот изготвува редовни месечни извештаи за реализација на средствата од Буџетот на Фондот и извршените трансфери до ЈЗУ, а јавните здравствени установи изготвуваат редовни месечни и квартални извештаи за реализација на средствата пренесени од Буџетот на Фондот.

Месечните извештаи здравствените установи ги доставуваат до Министерството за здравство и до Фондот, а Фондот изготвува збирни извештаи кои ги доставува до Министерството за здравство, Министерството за финансии и до УО на Фондот и ги објавува на својата веб страница.

Месечните извештаи за Фондот и за ЈЗУ се изготвуваат врз база на утврдените обрасци и тоа:

- Обр. П-1- Извештај на Наплатените приходи,
- Обр. Т-1- Извештај за Платените средства за расходи,
- Обр. ДТ-1-Извештај за Потрошените лекови и медицински материјали во ЈЗУ,
- Обр.О-1- Извештај за вкупните обврски,
- Обр.О-2- Извештај на состојбата на достасаните ненамирени обврски.

Во 2005 година врз основа на овие обрасци се започна со известување на буџетска основа за финансиското работење на Фондот и седум пилот јавни здравствени установи.

Во 2006 година месечни извештаи доставуваат сите јавни здравствени установи.

Фондот изготвува квартални извештаи со анализа за структурата и движењето на наплатените приходи и исплатените средства за расходи кај Фондот и кај ЈЗУ, потоа за дозначените средства од Фондот до здравствените установи, за потрошените лекови и медицински материјали кај ЈЗУ, за вкупните обврски и нивната достасаност за плаќање, за состојбата на залихите кај ЈЗУ и друго.

Анализата на финансиските податоци за Фондот и ЈЗУ се усвојува од УО на Фондот и се доставува на користење на Министерството за здравство и Министерството за финансии и се објавува на веб страницата на Фондот за здравствено осигурување.

РЕЗИМЕ:

ПРИХОДИ НА ФЗОМ

Во периодот јануари-јуни 2010 година Фондот за здравствено осигурување на Македонија оствари вкупни приходи во износ од 9.043.144 илјади денари кои во однос на планот за истиот период се помалку остварени за 6,4%. Помало остварување во однос на планот има кај сите видови на приходи со исклучок на трансферите од Буџетот на РМ и придонесите од корисниците на права од социјална заштита кои се остварени над планираното за истиот период.

Структурата на приходите е следната:

-приходите од придонеси од бруто плати и надоместоци	57,94%
-приходи од придонеси од корисници на пензии	23,73%
-трансфери од Буџетот на РМ	14,89%
-останати неданочни приходи (партиципација, конвенции и останати)	2,46%
-приходи од корисници на права од социјална заштита	0,68%
-тековни трансфери од други нивоа на власт (програми)	0,30%

РАСХОДИ НА ФЗОМ

Во периодот јануари-јуни 2010 година Фондот за здравствено осигурување на Македонија оствари вкупни расходи во износ од 9.527.494 илјади денари кои во однос на годишниот план имаат процент на остварување од 49,33% и во вкупен износ се во рамките на планираното за истиот период. Поединечно по ставки најголеми отстапувања има кај надоместоците кои се остварени над и кај капиталните расходи на ФЗОМ кои се остварени под планот за истиот период.

Структурата на расходите е следната:

-здравствени услуги	86,94%
-надоместоци	10,25%
-административни (функционални) расходи	2,81%

ДОЗНАЧЕНИ СРЕДСТВА НА ЈЗУ

Заклучно со 30.06.2010 година на јавните здравствени установи за извршени здравствени услуги им се дозначени средства во висина од 5.636.105.284 денари, односно 50,97% од вкупните буџетски плафони на ЈЗУ за 2010 година.

ПРИХОДИ НА ЈЗУ

Во периодот јануари-јуни 2010 години ЈЗУ оствариле вкупни приходи во износ од 6.651.804 илјади денари од кои: приходи од ФЗОМ (83,56%), сопствени приходи (15,41%) и приходи од Програми на Буџетот на РМ (1,03%) .

РАСХОДИ НА ЈЗУ

Вкупните платени средства за расходи на ЈЗУ за периодот јануари-јуни 2010 година изнесуваат 6.603.284 илјади денари. Структурата на платените средства за расходи е следната:

-плати и надоместоци	55,55%
-лекови и медицински потрошен материјал	24,47%
-комунални услуги	6,8%
-останати расходи	13,18%

ПОТРОШЕНИ СРЕДСТВА ЗА ЛЕКОВИ И МЕДИЦИНСКИ МАТЕРИЈАЛИ

Во периодот јануари-јуни 2010 година потрошените средства за лекови и медицински материјали изнесуваат 1.945.037 илјади денари и во однос на истиот период 2009 година (1.798.423 илјади денари) бележат зголемување од 8,15%. Потрошувачката на лекови во јавните здравствени установи во најголем број бележи пораст и се должи

на зголемен број на здравствени услуги, зголемена потрошувачка на скапи лекови и на воведувањето на самостојност и автономија при набавката на лекови и други медицински и потрошени материјали, но при тоа во најголем број на случаи не ги постигнуваат референтните цени, туку нивните цени на лекови се повисоки.

ОБВРСКИ НА ЈЗУ

Вкупните обврски на 30.06.2010 година на ЈЗУ изнесуваат 2.572.195 илјади денари и во однос на м. мај 2010 година бележат зголемување од 2,14%.

ДОЛГОВИ НА ЈЗУ

Вкупните долгови на ЈЗУ на 30.06.2010 година изнесуваат 1.152.471 илјади денари, кои во споредба со состојбата од 31.12.2009 (износ 803.023 илјади денари) бележат пораст од 43,52%, додека зголемувањето во однос на состојбата на 31.01.2009 година (износ 197.774 илјади денари) достигнало 483%.

Во однос на состојбата од 31.05.2010 година (износ 1.129.741 илјади денари) бележат зголемување од 2%.

Најголемо намалување на долговите во месец јуни во однос на состојбата во м. мај има кај следните ЈЗУ:

1. Медицински факултет Институт-Скопје (-13.491 илјади денари)
-како резултат на поголемиот прилив на средства подмирени се обврски кон добавувачите и тоа за реагенси и хемиски материјали (10 милиони) и обврски за опрема и мебел (5 милиони)
2. ЈЗУ Универзитетска клиника за детски болести (-10.344 илјади денари)
-сведувањето на нула на долговите во м. јуни на оваа клиника се должи на одложувањето на крајниот рок за плаќање на обврските од страна на добавувачите
3. ЈЗУ Здравствена станица Железара (-3.401 илјади денари)

Најголем пораст на долговите споредбено во м. јуни во однос на м. мај има во следните ЈЗУ:

1. Општа болница Гостивар (+6.382 илјади денари)
-дел од зголемувањето се должи на зголемените долгови за лекови а останатиот дел се должи на изскажување на состојбата на долговите заклучно со 15.07.2010 година
2. ЈЗУ Универзитетска клиника за ендокринологија, дијабетес и метаболички нарушувања (+5.108 илјади денари)
-зголемувањето на долговите е резултат на порастот на долговите кон добавувачите на инсулини
1. Општа болница Куманово (+4.915 илјади денари)
-зголемувањето од 5 милиони денари на долговите се должи на порастот на долговите кон добавувачите на лекови

Финансиски податоци на Фондот

1. Приходи на Фондот

Остварени вкупни приходи

Во периодот јануари-јуни 2010 година во Фондот се остварени приходи во износ од 9.043.144 илјади денари, што преставува просечен месечен приход во износ од 1.507.191 илјади денари.

Остварените приходи за периодот јануари-јуни 2010 година споредени со остварените приходи за истиот период во 2009 година (износ 9.622.283 илјади денари) бележат намалување од 6,02%.

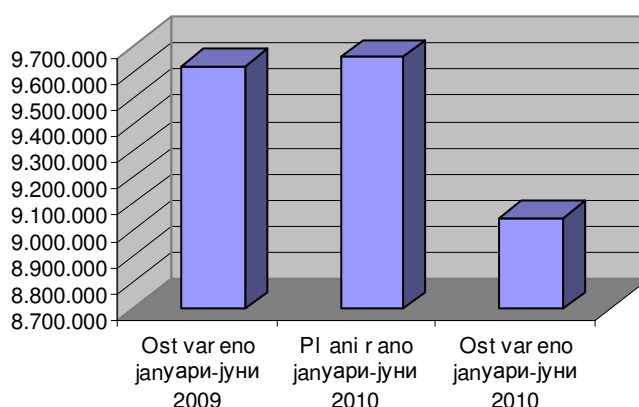
Планирани приходи

Планираните вкупни приходи за периодот јануари-јуни 2010 година изнесуваат 9.657.655 илјади денари или просечно месечно 1.609.609 илјада денари. Во споредба со планираните, остварените приходи се помали за 6,36%,

Вкупни приходи јануари-јуни 2009/2010

Opis	Ostvareno јануари-јуни 2009	Buxet 2010 година	Ostvareno јануари-јуни 2010	% на ostvareni prihodi 2010/2009 година	% на ostvareni prihodi во periodot јануари-јуни во odnos на buxetot 2010 година
Вкупен приход	9.622.283	19.315.310	9.043.144	93,98	46,82

Графички приказ на вкупни приходи за период јануари-јуни 2009-2010



Движење на вкупните приходи за период јануари-јуни 2010 година

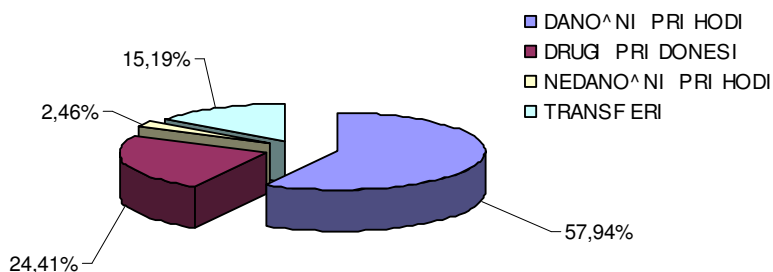
месец	план	остварено	% на остварување
јануари	1.609.609	1.146.459	71,23
февруари	1.609.609	1.495.290	92,90
март	1.609.609	1.644.054	102,14
април	1.609.609	1.718.329	106,75
мај	1.609.609	1.548.099	96,18
јуни	1.609.609	1.490.913	92,63
вкупно	9.657.655	9.043.144	93,64

Анализирано поединечно по видови на приходи, приходите во периодот јануари-јуни 2010 година се остварени под планираните, со исклучок на придонесите од Министерство за труд кои се остварени за 43% и трансферите за 9.8% над планираното.

Структура на остварени приходи јануари-јуни 2010 година

prihod	Ostvareno januari- јуни 2009 godina	Buxet 2010 godina	Ostvareno januari- јуни 2010 godina	% na ostvaruvawe vo odnos na buxetot 2010 godina	% na ostvaruvawe 2010/2009	% na u-estvo vo vкупните prihodi
DANO^NI PRIHODI	5.209.548	11.663.000	5.239.522	44,92	100,58	57,94
Pridonesi od plati za socijalni fondovi	5.209.548	11.663.000	5.239.522	44,92	100,58	57,94
DRUGI PRIDONESI	3.595.819	4.551.200	2.207.728	48,51	61,40	24,41
Pridonesi PIOM	2.141.996	4.465.000	2.146.114	48,07	100,19	23,73
Pridonesi Agencija za vrabotuvawe	1.396.859	0	0			0,00
Pridonesi Ministerstvo za trud i Buxet za invalidizirani lica	56.964	86.200	61.614	71,48	108,16	0,68
NEDANO^NI PRIHODI	216.916	600.000	222.085	37,01	102,38	2,46
Prihodi od participacija	152.464	400.000	165.170	41,29	108,33	1,83
Prihodi po konvencii	0	60.000	10.661	17,77		0,12
Drugi prihodi	64.452	140.000	46.254	33,04	71,77	0,51
TRANSFERI	600.000	2.501.110	1.373.809	54,93	228,97	15,19
Buxet-Programi	0	144.000	27.097	18,82		0,30
Transferi od drugi nivoa na vlast	600.000	2.357.110	1.346.712	57,13	224,45	14,89
Vкупно	9.622.283	19.315.310	9.043.144	46,82	93,98	100,00

Графички приказ на структурата на остварените приходи во периодот јануари-јуни 2010 година



1. Приходи од придонеси од бруто плати на вработените

Во структурата на приходи од придонеси од бруто плати на вработените се вклучени:

- придонеси од задолжително здравствено осигурување од бруто плати на вработените кај правните субјекти;
- придонеси за задолжително здравствено осигурување на лица кои вршат самостојна дејност;
- придонеси од задолжително здравствено осигурување на лица кои се занимаават со земјоделство, сточарство, живинарство, пчеларство или риболов;
- придонес за задолжително здравствено осигурување на други осигуреници;
- дополнителен придонес за задолжително здравствено осигурување во случај на повреда на работа и професионално заболување;
- придонес за здравствено осигурување за изминати години

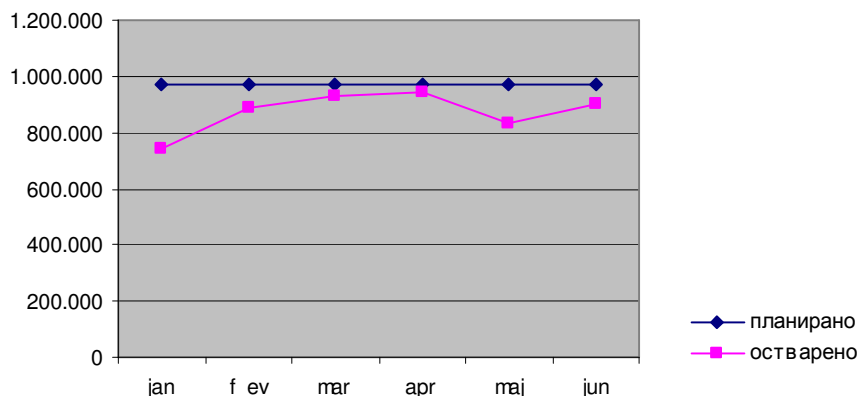
Овие приходи учествуваат со 57,94% во структурата на вкупните приходи остварени во периодот јануари-јуни 2010 година.

Во периодот јануари-јуни 2010 година, приходите од придонеси од бруто плати на вработените се остварени во износ од 5.239.522 илјади денари и се со процент на остварување од 44,92 во однос на годишниот план.

Овие приходи споредени со истиот период од 2009 година бележат зголемување од 0,58%.

Динамиката на остварување на овие приходи по месеци во периодот јануари-јуни 2010 година нерамномерна и е под планираното за истиот период за 10,15%.

Графички приказ на планирани и остварени приходи од придонеси од бруто плати и надоместоци за период јануари-јуни 2010 година



2. ДРУГИ ПРИДОНЕСИ

prihod	Ostvareno januari- јуни 2009 godina	јануари-јуни 2010 година			% na ostvaruvawe 2010/2009	% na u~estvo
		Планирано	Ostvareno	% na ostvaruvawe vo odnos na планот		
Pridonesi PIOM	2.141.996	2.232.500	2.146.114	96,13	100,19	97,21
Pridonesi Agencija za vrabotuvawe	1.396.859	0	0		0,00	0,00
Pridonesi Ministerstvo za trud i Buxet za invalidizirani lica	56.964	43.100	61.614	142,96	108,16	2,79
Vkupno	3.595.819	2.275.600	2.207.728	97,02	61,40	100,00

Придонеси од корисници на пензии

Во периодот јануари-јуни 2010 година, приходите од корисници на пензии се остварени во вкупен износ од 2.146.114 илјади денари со индекс на остварување од 48,07 во однос на годишниот план.

Во структурата на вкупните остварени приходи во периодот јануари-јуни 2010 година, овие приходи учествуваат со 23,73%.

Овие приходи споредени со истиот период од 2009 година (износ 2.141.996 илјада денари) бележат зголемување од 0,19%.

Остварените приходи од корисници на пензии во однос на планираните за истиот период се помали за 3,87%. Наплатата на придонесите од корисниците на пензии во текот на овој период од 2009 година е со рамномерна месечна уплата.

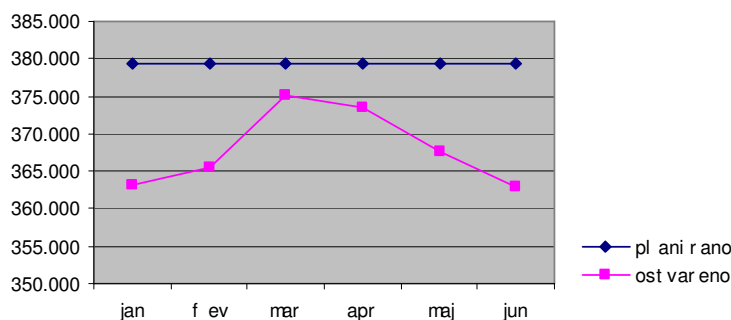
Придонеси на корисници на права од социјална заштита и придонеси за инвалидизирани лица

Во структурата на вкупните остварени приходи во периодот јануари-јуни 2010 година учествуваат со 0,68%.

Овие приходи за периодот јануари-јуни 2010 година се остварени во вкупен износ од 61.614 илјади денари, и со процент на остварување од 71,48 во однос на годишниот план.

Остварените приходи од придонеси на корисници на права од социјална заштита заедно со придонеси за инвалидизирани лица споредени со истиот период од 2009 година (износ 56.964 илјади денари) се поголеми за 8,16%.

Графички приказ на други придонеси за период јануари-јуни 2010 година



3. НЕДАНОЧНИ ПРИХОДИ

Во структурата на други неданочни приходи се вклучени:

- приходи од наплатена партиципација
- приходи по конвенции
- и други неданочни приходи

prihod	Ostvareno januari- јуни 2009 godina	јануари-јуни 2010 година			% na ostvaruvawe 2010/2009	% na u~estvo
		Planirano januari- јуни 2010 godina	Ostvareno januari- јуни 2010 godina	% na ostvaruvawe		
Prihodi od participacija	152.464	200.000	165.170	82,59	108,33	74,37
Prihodi po konvencii	0	30.000	10.661	35,54		4,80
Drugi prihodi	64.452	70.000	46.254	66,08	71,77	20,83
Vkupno	216.916	300.000	222.085	74,03	102,38	100,00

Овие приходи учествуваат со 2,46% во структурата на вкупните приходи остварени во периодот јануари-јуни 2010 година.

Во периодот јануари-јуни 2010 година овие приходи се остварени во износ од 222.085 илјади денари и индекс на остварување од 37,01 во однос на годишниот план.

Овие приходи споредени со истиот период од 2009 година бележат зголемување од 2,38 %, што е резултат на повеќе остварените приходи од партиципација.

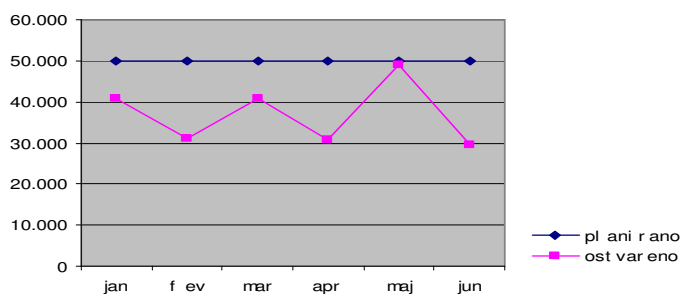
Во периодот јануари-јуни 2010 година приходите од партиципација се остварени во износ од 165.170 илјади денари и имаат индекс на остварување 41,29 во однос на годишниот план.

Останатите неданочни приходи во периодот јануари-јуни 2010 година се остварени во износ од 46.254 илјади денари и во однос на годишниот план имаат процент на остварување од 33,04%.

Приходите по конвенции во анализираниот период се остварени во износ од 10.661 илјади денари и се под планираното за истиот период.

Динамиката на месечното остварување на оваа група на приходи е нерамномерна и под годишниот план.

Графички приказ на планираните и остварените неданочни приходи јануари-јуни 2010 година



4. Трансфери

Трансфери на Буџетот на РМ - Во периодот јануари-јуни 2010 година, од трансфери од Буџетот на РМ се добиени средства во висина од 1.373.809 илјади денари што во однос на годишниот план е процент на остварување од 54,93%.

Овие приходи во структурата на вкупно остварените приходи учествуваат со 15,19%.

Пренесени приходи од претходна година - Преставуваат нераспоредени средства затекнати на жиро сметката на 31.12.2009 година во износ од 554.286 илјади денари, кои се пренесени како приход за наредна година.

Состојба на паричните средства на жиро сметката на Фондот

На 30.06.2010 година состојбата на жиро сметката и благајната изнесува 69.936 илјада денари.

2. Расходи на Фондот

Остварени вкупни расходи

Во периодот јануари-јуни 2010 расходите се остварени во износ од 9.527.494 илјади денари, што претставува просечен месечен расход од 1.587.916 илјади денари.

Остварените расходи за периодот јануари-јуни 2010 година споредени со остварените расходи за истиот период од 2009 година (износ 9.764.593 илјади денари) бележат намалување од 2,43%.

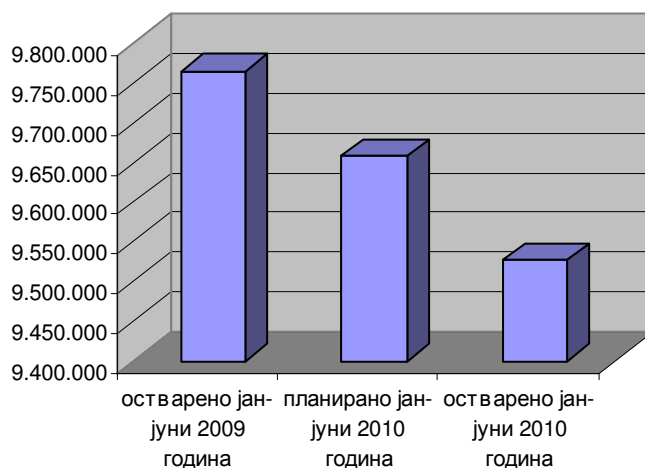
Планирани расходи

Планираните вкупни расходи во периодот јануари-јуни 2010 година изнесуваат 9.657.655 илјади денари или просечно месечно 1.609.609 илјади денари. Во споредба со планираните, остварените расходи се помали за 1,35%.

Вкупни расходи јануари-јуни 2009-2010

Опис	остварено јан-јуни 2009 година	буџет 2010 година	Остварено јан-јуни 2010 година	% ост/план	% на остварување 2010/2009
Вкупен расход	9.764.593	19.315.310	9.527.494	49,33	97,57

Графички приказ на вкупни расходи за период јануари-јуни 2009-2010



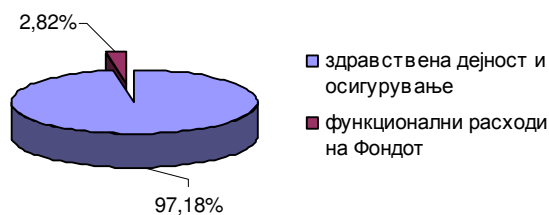
Движење на вкупните расходи за период јануари-јуни 2010 година

месец	план	остварено	% на остварување
јануари	1.609.609	1.591.405	98,87
февруари	1.609.609	1.536.461	95,46
март	1.609.609	1.644.525	102,17
април	1.609.609	1.708.377	106,14
мај	1.609.609	1.586.054	98,54
јуни	1.609.609	1.460.672	90,75
вкупно	9.657.655	9.527.494	98,65

Структура на расходите

Структурата на расходите ја сочинуваат:

2. Здравствена дејност и осигурување (97,18%)
3. Функционални расходи на Фондот (2,82%)



1.Здравствена дејност и осигурување

Во расходите за здравствена дејност и осигурување се вклучени:

- здравствени услуги и
- надоместоци

Расходи за здравствена дејност и осигурување јануари-јуни 2009-2010

Опис	остварено	јан-јуни 2010	%

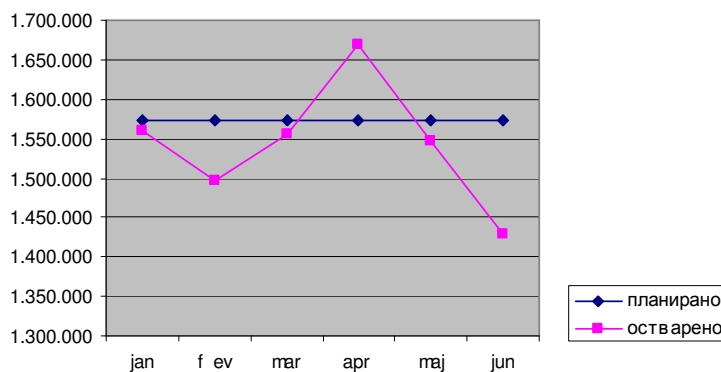
	јануари-јуни 2009	планирано	Ostvareno	% на остварување во однос на планот	2010/2009
Здравствени услуги	8.659.913	8.585.880	8.282.913	96,47	95,65
Надоместоци	894.415	850.000	976.108	114,84	109,13
Вкупно	9.554.328	9.435.880	9.259.021	98,13	96,91

Во структурата на вкупните расходи за периодот јануари-јуни 2010 година, најголемо учество имаат расходите за плаќање на здравствените услуги на осигурените лица со 86,94% или во вкупен износ од 8.282.913 илјади денари. Овие расходи во однос на годишниот план се остварени со 48,24%, додека споредени со истиот период од 2009 бележат намалување од 4,35%.

Во структурата на вкупните остварени расходи во периодот јануари-јуни 2010 година, надоместоците имаат учество од 10,25% и изнесуваат 976.108 илјади денари. Во однос на план за истиот период, надоместоците се остварени со 114,84%, а истите споредени со истиот период од 2009 година се повеќе остварени за 9,13%.

Динамиката на остварување на расходите за здравствена дејност и осигурување по месеци е нерамномерна и е под планот освен во месец април.

Графички приказ на планираните и остварени расходи за здравствена дејност и осигурување јануари-јуни 2010 година



2. Расходи за функцијата на Фондот

Расходите за функцијата на Фондот ја сочинуваат:

- плати и надоместоци
- стоки и услуги
- капитални расходи

Расходи за функцијата на Фондот јануари-јуни 2009-2010

Опис	остварено јануари-јуни 2009	јан-јуни 2010			% 2010 /2009
		планирано	Ostvareno	% на остварување во однос на планот	
плати и надоместоци	109.138	115.350	112.353	97,40	102,95
стоки и услуги	99.470	90.425	151.186	167,19	151,99
капитални расходи	1.657	16.000	4.934	30,84	297,77
Вкупно	210.265	221.775	268.473	121,06	127,68

Во структурата на остварените вкупни расходи во периодот јануари-јуни 2010 година, расходите за функцијата на Фондот учествуваат со 2,8% или во вкупен износ од 268.473 илјади денари. Овие

расходи во однос на планот за истиот период се повеќе остварени за 21,06%, а споредени со истиот период од 2009 година бележат зголемување од 27,68%.

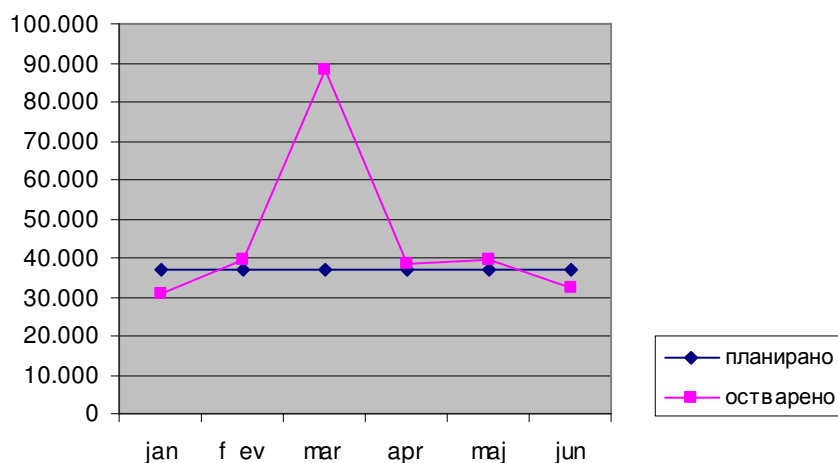
Расходите за плати и надоместоци во структурата на вкупните остварени расходи учествуваат со 1,18%, со процент на остварување 97,4 во однос на планот за истиот период, а во споредба со 2009 година за истиот период се зголемени за 2,95%.

Расходите за стоки и услуги во структурата на вкупните остварени расходи учествуваат со 1,59% и во однос на планот за истиот период се повеќе остварени за 67,19% и зголемување од 51,99% во споредба со истиот период од 2009 година.

Остварените капитални расходи за период јануари-јуни 2010 година имаат минимално остварување, бидејќи е во постапка нивното реализирање.

Динамиката на остварување на овие расходи на Фондот е нерамномерна и под планот во месец јануари и јуни, а најголемо остварување бележи во м. март 2010 година, што е во зависност од доспеаноста на обврските.

Графички приказ на планираните и остварени расходи за функцијата на Фондот јануари-јуни 2010 година



Дозначени средства

Вкупните дозначени средства од Фондот до јавните здравствени установи во периодот јануари-јуни 2010 година изнесуваат 5.636.105.284 денари. Овие средства во однос на планот за 2010 година имаат индекс на остварување од 50,97%.

Овие средства споредени со истиот период од 2009 година 5.427.568.857 денари) се зголемени за 3,84 %.

Р. бр.	Здравствена установа	буџетски плафони за 2010 година			дозначени средства за извршени здравствени услуги во 2010 година заклучно со 30.06.2010 година			% на дозначените средства за извршени здравствени услуги во однос на буџетот 2010 година
		Буџет за 1 квартал 2010 (Седница на УО од 10.03.2010)	Буџет за 2, 3, 4 квартал 2010 (Sednica na УО од 21.04.2010)	Вкупен буџет за 2010 година	Дозначени средства за прв квартал 2010 година	Дозначени средства за втор, трет и четврт квартал 2010 (заклучно со 30.06.2010 година)	вкупно дозначени средства	
1	2	3	4	5 (3+4)	6	7	8 (6+7)	9 (8/5)
1	Стоматолошки клинички центар	33.500.000	76.500.000	110.000.000	33.500.000	25.500.000	59.000.000	53,64
2	Максифацијална хирургија	6.000.000	18.000.000	24.000.000	6.000.000	6.000.000	12.000.000	50,00
3	ЈЗУ Универзитетска клиника за радиологија	21.250.000	63.750.000	85.000.000	21.250.000	21.249.999	42.499.999	50,00
4	ЈЗУ Универзитетска клиника за радиотерапија и онкологија	150.000.000	465.000.000	615.000.000	150.000.000	154.999.998	304.999.998	49,59
5	ЈЗУ Универзитетска клиника за кардиологија	55.000.000	165.000.000	220.000.000	55.000.000	54.999.999	109.999.999	50,00
6	ЈЗУ Универзитетска клиника за клиничка биохемија	10.250.000	30.750.000	41.000.000	10.250.000	10.249.998	20.499.998	50,00
7	ЈЗУ Универзитетска клиника за нефрологија	50.000.000	148.000.000	198.000.000	50.000.000	49.333.332	99.333.332	50,17
8	ЈЗУ Универзитетска клиника за гастроентерохепатологија	16.500.000	49.500.000	66.000.000	16.500.000	16.500.000	33.000.000	50,00
9	ЈЗУ Универзитетска клиника за пулмологија и алергологија	13.500.000	40.500.000	54.000.000	13.500.000	13.500.000	27.000.000	50,00
10	ЈЗУ Универзитетска клиника за ендокринологија, дијабетес и метаболички нарушувања	45.000.000	135.000.000	180.000.000	45.000.000	65.649.717	110.649.717	61,47
11	ЈЗУ Универзитетска клиника за ревматологија	11.250.000	33.750.000	45.000.000	11.250.000	11.250.000	22.500.000	50,00
12	ЈЗУ Универзитетска клиника за хематологија	95.000.000	259.000.000	354.000.000	95.000.000	86.333.332	181.333.332	51,22
13	ЈЗУ Универзитетска клиника за токсикологија	9.875.000	29.625.000	39.500.000	9.875.000	9.874.998	19.749.998	50,00
14	ЈЗУ Универзитетска клиника за детски болести	72.750.000	218.250.000	291.000.000	72.750.000	74.304.269	147.054.269	50,53

15	JЗУ Универзитетска клиника за инфективни болести и фебрилни состојби	35.500.000	104.500.000	140.000.000	35.500.000	34.833.333	70.333.333	50,24
16	JЗУ Универзитетска клиника за дерматологија	8.650.000	25.950.000	34.600.000	8.650.000	8.649.999	17.299.999	50,00
17	JЗУ Универзитетска клиника за неврологија	49.000.000	145.000.000	194.000.000	49.000.000	48.333.333	97.333.333	50,17
18	JЗУ Универзитетска клиника за трауматологија	18.625.000	55.875.000	74.500.000	18.625.000	18.624.999	37.249.999	50,00
19	JЗУ Универзитетска клиника за урологија	18.500.000	55.500.000	74.000.000	18.500.000	18.499.998	36.999.998	50,00
20	JЗУ Универзитетска клиника за неврохирургија	23.750.000	71.250.000	95.000.000	23.750.000	23.749.998	47.499.998	50,00
21	JЗУ Универзитетска клиника за дигестивна хирургија	28.750.000	86.250.000	115.000.000	28.750.000	28.749.999	57.499.999	50,00
22	JЗУ Универзитетска клиника за торакална и васкуларна хирургија	17.750.000	53.250.000	71.000.000	17.750.000	17.749.998	35.499.998	50,00
23	JЗУ Универзитетска клиника за пластична и реконструктивна хирургија	11.750.000	35.250.000	47.000.000	11.750.000	11.749.998	23.499.998	50,00
24	JЗУ Универзитетска клиника за детска хирургија	11.500.000	34.500.000	46.000.000	11.500.000	11.499.999	22.999.999	50,00
25	JЗУ Универзитетска клиника за анестезија, реанимација и интензивно лекување (КАРИЛ)	21.000.000	63.000.000	84.000.000	21.000.000	21.000.000	42.000.000	50,00
26	JЗУ Универзитетска клиника за ортопедски болести	25.000.000	75.000.000	100.000.000	25.000.000	24.999.999	49.999.999	50,00
27	JЗУ Универзитетска клиника за уво, нос и грло	14.250.000	45.250.000	59.500.000	14.250.000	15.083.332	29.333.332	49,30
28	JЗУ Универзитетска клиника за очни болести	10.750.000	32.250.000	43.000.000	10.750.000	10.749.999	21.499.999	50,00
Р. бр.	Здравствена установа	буџетски плафони за 2010 година			дозначени средства за извршени здравствени услуги во 2010 година заклучно со 30.06.2010 година			% на дозначените средства за извршени здравствени услуги во однос на буџетот 2010 година
		Буџет за 1 квартал 2010 (Седница на УО од 10.03.2010)	Буџет за 2, 3, 4 квартал 2010 (Sednica на УО од 21.04.2010)	Вкупен буџет за 2010 година	Дозначени средства за прв квартал 2010 година	Дозначени средства за втор, трет и четврт квартал 2010 (заклучно со 30.06.2010 година)	вкупно дозначени средства	
1	2	3	4	5 (3+4)	6	7	8 (6+7)	9 (8/5)
29	JЗУ Универзитетска клиника за гинекологија и акушерство	78.500.000	233.500.000	312.000.000	78.500.000	77.833.332	156.333.332	50,11
30	JЗУ Универзитетска клиника за психијатрија	10.750.000	32.250.000	43.000.000	10.750.000	10.749.999	21.499.999	50,00
31	JЗУ Завод за рехабилитација на слух, говор и глас	6.875.000	20.625.000	27.500.000	6.875.000	6.874.998	13.749.998	50,00
32	JЗУ Ургентен центар	6.600.000	19.800.000	26.400.000	6.600.000	6.600.000	13.200.000	50,00
33	Клиничка болница-Битола	132.000.000	394.000.000	526.000.000	132.000.000	131.391.778	263.391.778	50,07
34	Општа болница-Гевгелија	23.500.000	70.500.000	94.000.000	23.500.000	24.560.192	48.060.192	51,13
35	Општа болница-Гостивар	50.000.000	150.000.000	200.000.000	50.000.000	56.029.677	106.029.677	53,01
36	Општа болница-Дебар	13.000.000	39.000.000	52.000.000	13.000.000	13.637.113	26.637.113	51,23
37	Општа болница-Кавадарци	28.500.000	85.500.000	114.000.000	28.500.000	30.050.758	58.550.758	51,36
38	Општа болница-Кичево	20.750.000	62.250.000	83.000.000	20.750.000	21.364.488	42.114.488	50,74
39	Општа болница-Кочани	25.700.000	77.100.000	102.800.000	25.700.000	25.736.134	51.436.134	50,04
40	Општа болница-Куманово	71.750.000	215.250.000	287.000.000	71.750.000	74.394.464	146.144.464	50,92
41	Општа болница-Охрид	54.250.000	162.750.000	217.000.000	54.250.000	59.584.163	113.834.163	52,46
42	Општа болница-Прилеп	72.500.000	215.500.000	288.000.000	72.500.000	71.833.332	144.333.332	50,12
43	Општа болница-Струга	31.250.000	93.750.000	125.000.000	31.250.000	33.885.763	65.135.763	52,11
44	Општа болница-Струмица	55.000.000	165.000.000	220.000.000	55.000.000	58.953.817	113.953.817	51,80
45	Клиничка болница-Тетово	102.000.000	304.000.000	406.000.000	102.000.000	103.765.400	205.765.400	50,68
46	Општа болница-Велес	50.750.000	152.250.000	203.000.000	50.750.000	52.411.267	103.161.267	50,82
47	Општа болница-Штип	69.625.000	208.875.000	278.500.000	69.625.000	72.081.256	141.706.256	50,88
48	Клиника по хируршки болести-Св. Наум Охридски-Скопје	55.000.000	163.000.000	218.000.000	55.000.000	54.333.333	109.333.333	50,15
49	Специјална болница по гинекологија и акушерство-Чаир-Скопје	25.500.000	76.500.000	102.000.000	25.500.000	25.500.000	51.000.000	50,00
50	Институт по белодробни заболувања кај децата-Козле-Скопје	21.250.000	63.750.000	85.000.000	21.250.000	21.249.999	42.499.999	50,00
51	Психијатриска болница-Скопје	48.250.000	144.750.000	193.000.000	48.250.000	48.249.999	96.499.999	50,00
52	Психијатриска болница-Демир Хисар	24.500.000	73.500.000	98.000.000	24.500.000	24.553.002	49.053.002	50,05

53	Психијатриска болница–Негорци	10.250.000	30.750.000	41.000.000	10.250.000	10.249.998	20.499.998	50,00
54	Болница Јасеново–Велес	7.000.000	21.000.000	28.000.000	7.000.000	6.999.999	13.999.999	50,00
55	Специјална болница за ортопедија и трауматологија Св. Еразмо–Охрид	30.000.000	88.000.000	118.000.000	30.000.000	29.333.332	59.333.332	50,28
56	Институт за ТБЦ–Скопје	10.750.000	32.250.000	43.000.000	10.750.000	10.749.999	21.499.999	50,00
57	Завод за медицинска рехабилитација–Скопје	14.250.000	42.750.000	57.000.000	14.250.000	14.250.000	28.500.000	50,00
58	Завод за рехабилитација на слух, говор и глас–Битола	3.125.000	9.375.000	12.500.000	3.125.000	3.124.998	6.249.998	50,00
59	Завод за превенција, лекување и рехабилитација на кардиоваскуларни заболувања–Охрид	19.575.000	58.725.000	78.300.000	19.575.000	19.575.000	39.150.000	50,00
60	Завод за рехабилитација–Отешево	4.875.000	14.625.000	19.500.000	4.875.000	4.875.000	9.750.000	50,00
61	Геронтолошки завод–Скопје	18.200.000	54.600.000	72.800.000	18.200.000	18.199.998	36.399.998	50,00
62	Завод за нефрологија–Струга	48.750.000	141.250.000	190.000.000	48.750.000	47.096.891	95.846.891	50,45
63	Специјална болница за ТБЦ Лешок–Тетово	3.697.500	11.093.000	14.790.500	3.697.500	3.697.665	7.395.165	50,00
64	Здравствен дом–Битола	30.000.000	89.222.667	119.222.667	30.000.000	29.805.666	59.805.666	50,16
65	Здравствен дом–Гевгелија	7.500.000	22.141.736	29.641.736	7.500.000	7.410.434	14.910.434	50,30
66	Здравствен дом–Гостивар	16.250.000	48.240.773	64.490.773	16.250.000	16.122.775	32.372.775	50,20
67	Здравствен дом–Дебар	3.750.000	11.155.922	14.905.922	3.750.000	3.726.480	7.476.480	50,16
68	Здравствен дом–Кавадарци	8.250.000	24.466.017	32.716.017	8.250.000	8.179.004	16.429.004	50,22
69	Здравствен дом–Кичево	7.000.000	20.683.722	27.683.722	7.000.000	6.920.929	13.920.929	50,29
70	Здравствен дом–Кочани	8.750.000	26.008.371	34.758.371	8.750.000	8.689.592	17.439.592	50,17
71	Здравствен дом–Крива Паланка	17.000.000	49.818.640	66.818.640	17.000.000	17.198.939	34.198.939	51,18
72	Здравствен дом–Куманово	18.750.000	56.096.645	74.846.645	18.750.000	18.711.660	37.461.660	50,05
73	Здравствен дом–Охрид	13.750.000	40.828.206	54.578.206	13.750.000	13.644.551	27.394.551	50,19
74	Здравствен дом–Прилеп	30.500.000	88.656.144	119.156.144	30.500.000	29.622.368	60.122.368	50,46
Р. бр.	Здравствена установа	буџетски плафони за 2010 година			дозначени средства за извршени здравствени услуги во 2010 година заклучно со 30.06.2010 година			% на дозначените средства за извршени здравствени услуги во однос на буџетот 2010 година
		Буџет за 1 квартал 2010 (Седница на УО од 10.03.2010)	Буџет за 2, 3, 4 квартал 2010 (Sednica na УО од 21.04.2010)	Вкупен буџет за 2010 година	Дозначени средства за прв квартал 2010 година	Дозначени средства за втор, трет и четврт квартал 2010 (заклучно со 30.06.2010 година)	вкупно дозначени средства	
1	2	3	4	5 (3+4)	6	7	8 (6+7)	9 (8/5)
75	Здравствен дом–Струга	9.000.000	26.464.356	35.464.356	9.000.000	8.866.088	17.866.088	50,38
76	Здравствен дом–Струмица	13.750.000	40.273.581	54.023.581	13.750.000	13.505.895	27.255.895	50,45
77	Здравствен дом–Тетово	24.250.000	71.163.823	95.413.823	24.250.000	23.853.455	48.103.455	50,42
78	Здравствен дом–Велес	14.000.000	42.000.000	56.000.000	14.000.000	13.999.998	27.999.998	50,00
79	Здравствен дом–Штип	8.750.000	26.110.419	34.860.419	8.750.000	8.715.104	17.465.104	50,10
80	Здравствен дом–Берово	5.850.000	17.460.697	23.310.697	5.850.000	6.126.885	11.976.885	51,38
81	Здравствен дом–Македонски Брод	4.500.000	13.598.435	18.098.435	4.500.000	4.984.021	9.484.021	52,40
82	Здравствен дом–Валандово	7.000.000	20.809.262	27.809.262	7.000.000	7.157.435	14.157.435	50,91
83	Здравствен дом–Вевчани	7.250.000	21.433.933	28.683.933	7.250.000	7.170.982	14.420.982	50,28
84	Здравствен дом–Виница	7.000.000	21.000.000	28.000.000	7.000.000	6.999.999	13.999.999	50,00
85	Здравствен дом–Делчево	15.275.000	45.802.730	61.077.730	15.275.000	15.659.693	30.934.693	50,65
86	Здравствен дом–Демир Хисар	5.250.000	15.957.658	21.207.658	5.250.000	5.827.972	11.077.972	52,24
87	Здравствен дом–Кратово	5.500.000	16.289.822	21.789.822	5.500.000	6.078.358	11.578.358	53,14
88	Здравствен дом–Крушево	4.675.000	13.800.671	18.475.671	4.675.000	4.765.680	9.440.680	51,10
89	Здравствен дом–Неготино	11.750.000	34.922.088	46.672.088	11.750.000	12.156.487	23.906.487	51,22
90	Здравствен дом–Пехчево	4.000.000	12.064.480	16.064.480	4.000.000	4.215.972	8.215.972	51,14
91	Здравствен дом–Пробиштип	5.000.000	14.916.558	19.916.558	5.000.000	5.313.313	10.313.313	51,78
92	Здравствен дом–Радовиш	8.875.000	26.625.000	35.500.000	8.875.000	8.874.999	17.749.999	50,00
93	Здравствен дом–Ресен	13.250.000	39.092.222	52.342.222	13.250.000	13.085.554	26.335.554	50,31
94	Здравствен дом–Ростуше	3.750.000	11.027.276	14.777.276	3.750.000	3.694.318	7.444.318	50,38
95	Здравствен дом–Свети Николе	8.000.000	23.892.255	31.892.255	8.000.000	8.487.443	16.487.443	51,70
96	Здравствен дом–Скопје	142.500.000	420.006.950	562.506.950	142.500.000	140.460.069	282.960.069	50,30
97	Здравствен дом–Железничар	7.750.000	22.944.942	30.694.942	7.750.000	7.673.735	15.423.735	50,25
98	Здравствена станица–Кирил и Методиј	2.750.000	8.250.000	11.000.000	2.750.000	2.749.998	5.499.998	50,00
99	Здравствена станица–Железара	30.000.000	90.000.000	120.000.000	30.000.000	30.000.000	60.000.000	50,00
100	Медицински факултет–Институти–Скопје	28.500.000	89.500.000	118.000.000	28.500.000	29.833.332	58.333.332	49,44

101	Републички завод за трансфузиологија – Скопје	14.250.000	57.750.000	72.000.000	14.250.000	39.437.500	53.687.500	74,57
102	Институт за јавно здравје на Република Македонија	4.500.000	12.500.000	17.000.000	4.500.000	4.166.675	8.666.675	50,98
103	Центар за јавно здравје-Битола	4.500.000	13.200.000	17.700.000	4.500.000	4.399.998	8.899.998	50,28
104	Центар за јавно здравје-Велес	3.875.000	12.125.000	16.000.000	3.875.000	4.041.666	7.916.666	49,48
105	Центар за јавно здравје-Кочани	2.250.000	6.750.000	9.000.000	2.250.000	2.250.000	4.500.000	50,00
106	Центар за јавно здравје-Прилеп	3.000.000	9.000.000	12.000.000	3.000.000	3.000.000	6.000.000	50,00
107	Центар за јавно здравје-Куманово	3.000.000	8.700.000	11.700.000	3.000.000	2.899.998	5.899.998	50,43
108	Центар за јавно здравје-Скопје	5.500.000	16.500.000	22.000.000	5.500.000	5.499.999	10.999.999	50,00
109	Центар за јавно здравје-Струмица	1.750.000	5.250.000	7.000.000	1.750.000	1.749.999	3.499.999	50,00
110	Центар за јавно здравје-Тетово	3.250.000	9.450.000	12.700.000	3.250.000	3.150.000	6.400.000	50,39
111	Центар за јавно здравје-Штип	2.625.000	7.875.000	10.500.000	2.625.000	2.625.000	5.250.000	50,00
112	Центар за јавно здравје-Охрид	2.500.000	7.500.000	10.000.000	2.500.000	2.499.999	4.999.999	50,00
113	Медицина на трудот	5.750.000	15.250.000	21.000.000	5.750.000	5.083.332	10.833.332	51,59
114	Градска општа болница 8-ми Септември	60.000.000	53.600.000	113.600.000	60.000.000	17.866.665	77.866.665	68,54
115	Тетовски универзитет	0	7.616.000	7.616.000	0	0	0	0,00
	вкупно :	2.809.347.500	8.249.060.001	11.058.407.501	2.809.347.500	2.826.757.784	5.636.105.284	50,97

Финансиски податоци на ЈЗУ

Приходи на ЈЗУ

Приходите на ЈЗУ ги опфаќаат приходите наплатени од Фондот, приходите од Буџетот на РМ и сопствените приходи. Приходите на ЈЗУ во периодот јануари-јуни 2010 година се остварени во износ од 6.651.804 илјади денари. Приходите за периодот јануари-јуни 2010 година на ЈЗУ наплатени од Фондот изнесуваат 5.558.545 илјади денари и во структурата на вкупните остварени приходи учествуваат со 83.56%.

Приходите по програми од Буџетот на РМ се остварени во износ од 68.407 илјади денари и имаат учество од 1,03% во структурата на вкупните остварени приходи во периодот јануари-јуни 2010 година.

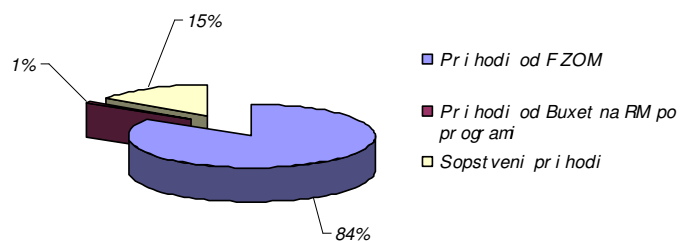
Сопствените приходи на ЈЗУ се остварени во износ од 1.024.852 илјади денари и во структурата на вкупните остварени приходи имаат учество од 15,41%

Структура на приходи јануари-јуни 2010 год

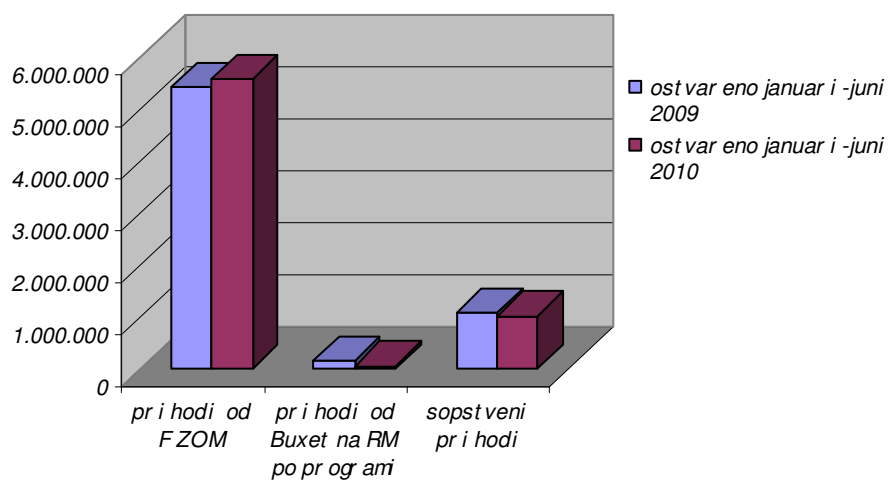
во (000) денари

Приходи	ostvareno јануари-јуни 2009 година	planirano јануари-јуни 2010 година	остварено јануари-јуни 2010 година	% ost/pla	% 2010/2009	% на учество
Prihodi od FZOM	5.410.585	11.058.408	5.558.545	50,27	102,73	83,56
Prihodi od Buxet na RM po programi	154.428	959.836	68.407	7,13	44,30	1,03
Sopstveni prihodi	1.091.536	2.370.774	1.024.852	43,23	93,89	15,41
вкупно	6.656.549	14.389.018	6.651.804	46,23	99,93	100,00

Графички приказ на структурата на остварени приходи на ЈЗУ за период јануари-јуни 2010



**Графички приказ на остварени приходи на ЈЗУ
2009-2010 година (во 000 денари)**



I Z V E [T A J
za prihode od klasa 7 naplateni vo zdravstvenata ustanova
za 2010 godina

vo 000 denari

r. br.	Konto	Opis	planiran godi{en iznos	jan	fev	mar	apr	maj	jun	Kumulativ januari-juni 2010 godina	% ost/plan	% na u-estvo vo vkupnite prihodi
1	2	3	4	5	6	7	8	9	10	11	12 (11/4)	13
		Klasa 7 P R I H O D I 2+3+4 (VKUPNO)	14.389.018	1.063.482	1.081.680	1.019.721	1.224.078	1.150.036	1.112.807	6.651.804	46,23	100,00
1	7	Prihodi od FZOM	11.058.408	919.283	914.039	808.733	1.032.737	965.910	917.843	5.558.545	50,27	83,56
2	741113	Prihodi od programi od Buxet na RM	959.836	2.747	9.589	20.625	6.612	17.269	11.565	68.407	7,13	1,03
3	741112	Prihodi od programi od Buxet na RM	959.836	2.747	9.589	20.625	6.612	17.269	11.565	68.407	7,13	1,03
4		Sopstveni prihodi (5,6,7,8,9,10,11,12 i 13)	2.370.774	141.452	158.052	190.363	184.729	166.857	183.399	1.024.852	43,23	15,41
5	7213	Prihodi od kamati	774	137	183	128	110	216	291	1.065	137,60	0,02
6	7232	Prihodi od proda`ba na proizvodi	209.153	6.916	9.146	10.049	13.283	9.830	9.220	58.444	27,94	0,88
7	72381 (del)	Prihodi od naplata na zdravstveni uslugi (privatno, fakturi i sl.)	1.573.430	76.751	80.046	100.640	92.255	89.939	104.606	544.237	34,59	8,18
8	7239	Prihodi od zakup	83.282	4.384	4.233	7.223	6.909	4.943	6.101	33.793	40,58	0,51
9	7441	Donacii od privatni kompanii	0	65	7	68	0	298	190	628		0,01
10	7442	Donacii od fizi~ki lica	0	166	2	99	15	14	5	301		0,00
11	7259	Drugi prihodi	340.489	10.019	11.166	14.596	13.930	12.038	10.772	72.521	21,30	1,09
12	7311	Prihodi od proda`ba na kapitalni sredsta	17.479	34	52	9	1	1	32	129	0,74	0,00
13		Prihodi od participacija	146.167	42.980	53.217	57.551	58.226	49.578	52.182	313.734	214,64	4,72
		Sostojba na `iro smetkite od site banki:										
		Saldo na kraj od predhodniot mesec *		157.839	213.914	204.150	128.080	180.699	189.245			
		Saldo na kraj od tekovniot mesec		213.914	204.150	128.080	180.699	189.245	206.357			
		Broj na vraboteni po platen spisok		18.503	18.500	18.430	18.365	18.321	18.277			
		Broj na vraboteni so dogovor na delo		847	806	834	849	836	898			
14		Prihod od FZO po osnov na kni`no izvestuvawe										
		Vkupno 1+14	14.389.018	1.063.482	1.081.680	1.019.721	1.224.078	1.150.036	1.112.807	6.651.804	46,23	100,00

Vkupno dozna~eni sredstva od FZOM (2+14)		919.283	914.039	808.733	1.032.737	965.910	917.843	5.558.545	50,27	83,56
---	--	---------	---------	---------	-----------	---------	---------	-----------	-------	-------

ПРЕГЛЕД
НА ОСТВАРЕНИ ПРИХОДИ ПО ВИДОВИ ЗА ПЕРИОД ЈАНУАРИ-ЈУНИ 2010 ГОДИНА
во (000) денари

Р бр.	Здравствена установа	планиран годишен износ	видови приходи				% план/ ост
			Приходи од ФЗОМ	Приходи од Програми од Буџет на РМ	Сопствени приходи	Вкупни приходи	
1	Стоматолошки клинички центар	185.690	59.000	17.356	21.703	98.059	52,81
2	Максилофаџијална хирургија	32.335	12.000	0	3.313	15.313	47,36
3	ЈЗУ Универзитетска клиника за радиологија	117.320	42.500	0	21.238	63.738	54,33
4	ЈЗУ Универзитетска клиника за радиотерапија и онкологија	683.200	305.001	155	23.215	328.371	48,06
5	ЈЗУ Универзитетска клиника за кардиологија	276.351	109.999	59	21.447	131.505	47,59
6	ЈЗУ Универзитетска клиника за клиничка биохемија	114.530	20.501	29	25.782	46.312	40,44
7	ЈЗУ Универзитетска клиника за нефрологија	210.000	99.333	83	5.340	104.756	49,88
8	ЈЗУ Универзитетска клиника за гастроентерохепатологија	83.490	33.000	8	8.389	41.397	49,58
9	ЈЗУ Универзитетска клиника за пулмологија и алергологија	66.535	27.000	103	4.860	31.963	48,04
10	ЈЗУ Универзитетска клиника за ендокринологија, дијабетес и метаболички нарушувања	185.770	110.650	975	3.415	115.040	61,93
11	ЈЗУ Универзитетска клиника за ревматологија	50.576	22.500	0	4.408	26.908	53,20
12	ЈЗУ Универзитетска клиника за хематологија	371.815	181.334	0	5.466	186.800	50,24
13	ЈЗУ Универзитетска клиника за токсикологија	50.508	19.751	4	2.326	22.081	43,72
14	ЈЗУ Универзитетска клиника за детски болести	327.700	147.054	254	9.848	157.156	47,96
15	ЈЗУ Универзитетска клиника за инфективни болести и фебрилни состојби	175.589	70.333	0	6.417	76.750	43,71
16	ЈЗУ Универзитетска клиника за дерматологија	49.547	17.299	0	2.878	20.177	40,72
17	ЈЗУ Универзитетска клиника за неврологија	212.438	97.333	0	4.809	102.142	48,08
18	ЈЗУ Универзитетска клиника за трауматологија	90.630	37.249	0	5.983	43.232	47,70
19	ЈЗУ Универзитетска клиника за урологија	77.000	37.001	0	5.013	42.014	54,56
20	ЈЗУ Универзитетска клиника за неврохирургија	102.100	47.501	0	5.169	52.670	51,59
21	ЈЗУ Универзитетска клиника за дигестивна хирургија	136.300	57.499	0	8.442	65.941	48,38
22	ЈЗУ Универзитетска клиника за торакална и васкуларна хирургија	81.114	35.501	0	4.148	39.649	48,88
23	ЈЗУ Универзитетска клиника за пластична и реконструктивна хирургија	59.605	23.501	0	4.201	27.702	46,48
24	ЈЗУ Универзитетска клиника за детска хирургија	52.747	22.999	0	2.846	25.845	49,00
25	ЈЗУ Универзитетска клиника за анестезија, реанимација и интензивно лекување (КАРИЛ)	143.115	42.000	0	26.603	68.603	47,94
26	ЈЗУ Универзитетска клиника за ортопедски болести	144.760	49.999	476	6.240	56.715	39,18
27	ЈЗУ Универзитетска клиника за уво, нос и грло	82.746	29.334	0	6.654	35.988	43,49

Р бр.	Здравствена установа	планиран годишен износ	видови приходи				% план/ост
			Приходи од ФЗОМ	Приходи од Програми од Буџет на РМ	Сопствени приходи	Вкупни приходи	
28	ЈЗУ Универзитетска клиника за очни болести	76.915	21.499	0	4.315	25.814	33,56
29	ЈЗУ Универзитетска клиника за гинекологија и акушерство	523.438	156.334	129	15.782	172.245	32,91
30	ЈЗУ Универзитетска клиника за психијатрија	52.775	21.499	0	6.349	27.848	52,77
31	ЈЗУ Завод за рехабилитација на слух, говор и глас	28.500	13.751	0	767	14.518	50,94
32	ЈЗУ Ургентен центар	26.700	13.200	0	476	13.676	51,22
33	Клиничка болница-Битола	662.200	263.392	714	26.588	290.694	43,90
34	Општа болница-Гевгелија	127.288	48.061	365	5.933	54.359	42,71
35	Општа болница-Гостивар	233.000	106.029	474	14.612	121.115	51,98
36	Општа болница-Дебар	62.000	26.637	898	3.163	30.698	49,51
37	Општа болница-Кавадарци	166.556	58.551	956	6.752	66.259	39,78
38	Општа болница-Кичево	101.205	42.115	0	7.091	49.206	48,62
39	Општа болница-Кочани	124.300	51.437	0	7.249	58.686	47,21
40	Општа болница-Куманово	332.430	146.145	57	18.004	164.206	49,40
41	Општа болница-Охрид	256.947	113.834	527	14.349	128.710	50,09
42	Општа болница-Прилеп	350.060	144.333	0	18.097	162.430	46,40
43	Општа болница-Струга	148.000	65.136	437	8.046	73.619	49,74
44	Општа болница-Струмица	267.052	113.954	236	13.735	127.925	47,90
45	Клиничка болница-Тетово	474.500	205.766	622	26.934	233.322	49,17
46	Општа болница-Велес	277.608	103.162	14	9.024	112.200	40,42
47	Општа болница-Штип	322.300	141.705	459	12.292	154.456	47,92
48	Клиника по хируршки болести-Св. Наум Охридски-Скопје	232.000	109.333	0	14.809	124.142	53,51
49	Специјална болница по гинекологија и акушерство-Чаир-Скопје	114.800	51.000	64	4.580	55.644	48,47
50	Институт по белодробни заболувања кај децата-Козле-Скопје	105.599	42.502	14	7.450	49.966	47,32
51	Психијатриска болница-Скопје	257.157	96.500	556	1.880	98.936	38,47
52	Психијатриска болница-Демир Хисар	125.000	49.054	6.367	946	56.367	45,09
53	Психијатриска болница-Негорци	50.762	20.500	3.057	241	23.798	46,88
54	Болница Јасеново-Велес	31.735	13.999	0	1.779	15.778	49,72
55	Специјална болница за ортопедија и трауматологија Св. Еразмо-Охрид	220.800	59.334	0	43.850	103.184	46,73
56	Институт за ТБЦ-Скопје	57.160	21.500	3	2.358	23.861	41,74
57	Завод за медицинска рехабилитација-Скопје	69.500	28.500	0	6.296	34.796	50,07
58	Завод за рехабилитација на слух, говор и глас-Битола	12.752	6.251	0	22	6.273	49,19
59	Завод за превенција, лекување и рехабилитација на кардиоваскуларни заболувања-Охрид	92.300	39.150	0	7.005	46.155	50,01
60	Завод за рехабилитација-Отешево	22.392	9.750	0	1.342	11.092	49,54
61	Геронтолошки завод-Скопје	155.665	36.400	5.980	32.733	75.113	48,25
62	Завод за нефрологија-Струга	228.001	95.847	6.194	4.163	106.204	46,58
63	Специјална болница за ТБЦ Лешок-Тетово	16.990	7.396	0	945	8.341	49,09
64	Здравствен дом-Битола	181.743	59.806	443	13.174	73.423	40,40
65	Здравствен дом-Гевгелија	34.688	14.910	540	2.472	17.922	51,67
66	Здравствен дом-Гостивар	77.791	32.373	0	4.740	37.113	47,71
67	Здравствен дом-Дебар	18.408	7.476	114	961	8.551	46,45
68	Здравствен дом-Кавадарци	38.081	16.430	592	2.246	19.268	50,60
69	Здравствен дом-Кичево	33.989	13.921	21	2.448	16.390	48,22
70	Здравствен дом-Кочани	43.058	17.438	45	1.595	19.078	44,31
71	Здравствен дом-Крива Паланка	73.819	34.198	516	3.268	37.982	51,45

Р бр.	Здравствена установа	планиран годишен износ	видови приходи				% план/ ост
			Приходи од ФЗОМ	Приходи од Програми од Буџет на РМ	Сопствени приходи	Вкупни приходи	
72	Здравствен дом-Куманово	93.778	37.462	516	8.082	46.060	49,12
73	Здравствен дом-Охрид	63.198	27.395	644	2.541	30.580	48,39
74	Здравствен дом-Прилеп	134.156	60.123	62	7.329	67.514	50,32
75	Здравствен дом-Струга	42.464	17.866	318	1.246	19.430	45,76
76	Здравствен дом-Струмица	63.324	27.255	336	2.761	30.352	47,93
77	Здравствен дом-Тетово	113.359	48.103	1.356	5.533	54.992	48,51
78	Здравствен дом-Велес	66.579	28.002	332	4.258	32.592	48,95
79	Здравствен дом-Штип	44.561	17.465	401	3.991	21.857	49,05
80	Здравствен дом-Берово	27.511	11.977	164	1.845	13.986	50,84
81	Здравствен дом-Македонски Брод	19.978	9.484	348	1.189	11.021	55,17
82	Здравствен дом-Валандово	32.747	14.158	183	2.105	16.446	50,22
83	Здравствен дом-Вевчани	32.684	14.421	0	2.016	16.437	50,29
84	Здравствен дом-Виница	34.630	13.999	132	2.220	16.351	47,22
85	Здравствен дом-Делчево	69.558	31.237	47	4.658	35.942	51,67
86	Здравствен дом-Демир Хисар	25.408	11.077	77	1.469	12.623	49,68
87	Здравствен дом-Кратово	24.240	11.578	8	851	12.437	51,31
88	Здравствен дом-Крушево	22.176	9.437	187	983	10.607	47,83
89	Здравствен дом-Неготино	68.420	23.907	431	3.256	27.594	40,33
90	Здравствен дом-Пехчево	18.364	8.217	50	674	8.941	48,69
91	Здравствен дом-Пробиштип	29.366	10.314	91	1.942	12.347	42,05
92	Здравствен дом-Радовиш	44.877	17.749	27	3.653	21.429	47,75
93	Здравствен дом-Ресен	62.942	26.337	245	2.927	29.509	46,88
94	Здравствен дом-Ростуше	19.557	7.444	270	1.505	9.219	47,14
95	Здравствен дом-Свети Николе	38.232	16.487	169	3.029	19.685	51,49
96	Здравствен дом-Скопје	665.607	282.960	0	47.310	330.270	49,62
97	Здравствен дом-Железничар	36.653	15.423	0	5.902	21.325	58,18
98	Здравствена станица-Кирил и Методиј	15.800	5.501	0	872	6.373	40,34
99	Здравствена станица-Железара	130.750	60.000	0	5.258	65.258	49,91
100	Медицински факултет-Институти-Скопје	361.800	58.334	0	69.723	128.057	35,39
101	Републички завод за трансфузиологија-Скопје	162.000	53.688	0	50.105	103.793	64,07
102	Институт за јавно здравје на Република Македонија	175.568	8.667	10.301	38.678	57.646	32,83
103	Центар за јавно здравје-Битола	49.600	8.901	123	15.500	24.524	49,44
104	Центар за јавно здравје-Велес	50.130	7.916	157	10.390	18.463	36,83
105	Центар за јавно здравје-Кочани	42.467	4.500	0	6.234	10.734	25,28
106	Центар за јавно здравје-Прилеп	31.870	6.000	62	7.835	13.897	43,61
107	Центар за јавно здравје-Куманово	43.500	5.901	110	10.307	16.318	37,51
108	Центар за јавно здравје-Скопје	93.150	10.999	84	27.074	38.157	40,96
109	Центар за јавно здравје-Струмица	24.370	3.499	48	4.057	7.604	31,20
110	Центар за јавно здравје-Тетово	39.556	6.400	324	7.545	14.269	36,07
111	Центар за јавно здравје-Штип	26.172	5.250	72	6.663	11.985	45,79
112	Центар за јавно здравје-Охрид	28.725	4.998	836	6.925	12.759	44,42
113	Медицина на трудот	26.500	10.834	0	3.397	14.231	53,70
114	Воена болница-Скопје	113.600					
115	ЈЗУ Државен универзитет-Тетово	7.616					
	ВКУПНО:	14.389.018	5.558.545	68.407	1.024.852	6.651.804	46,23

Расходи на ЈЗУ

Вкупните платени средства за расходи на ЈЗУ за периодот јануари-јуни 2010 година изнесуваат 6.603.284 илјади денари.

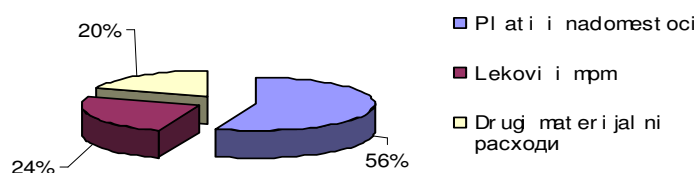
Во периодот јануари-јуни 2010 година остварените расходи за плати и надоместоци на ЈЗУ изнесуваат 3.667.864 илјади денари. Во структурата на вкупните платени средства за расходи, средства за плати учествуваат со 55,55%, а во однос на 2009 година бележат намалување од 3,72%.

Остварените расходи за лекови и медицински потрошен материјал за периодот јануари-јуни 2010 година изнесуваат 1.615.992 илјади денари. Во структурата на вкупните платени средства за расходи, средствата за лековите и медицинскиот потрошен материјал учествуваат со 24,47%.

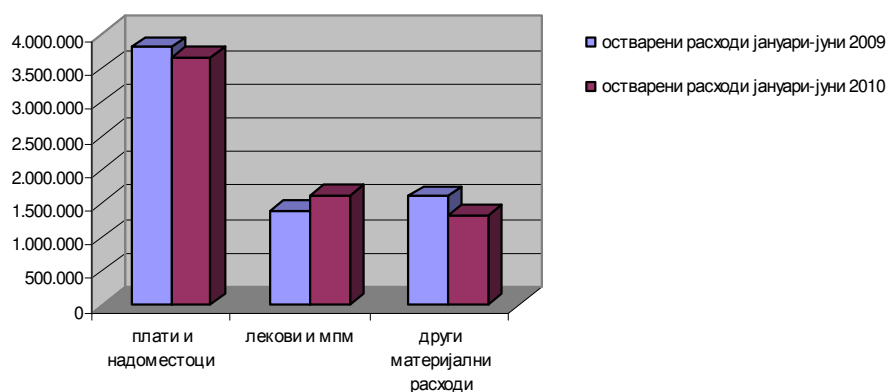
Во периодот јануари-јуни 2010 година другите материјални расходи на ЈЗУ се остварени во износ од 1.319.428 илјади денари и во структурата на вкупните остварени расходи, овие расходи учествуваат со 19,98%.

Структура на расходи јануари-јуни 2010 год во (000) денари					
Rashodi	остварени расходи јануари- јуни 2009 година	% на учество (2009)	остварени расходи јануари- јуни 2010 година	% на учество (2010)	% 2010/2009
Plati i nadomestoci	3.809.643	56,00	3.667.864	55,55	96,28
Lekovi i mpm	1.381.480	20,31	1.615.992	24,47	116,98
Drugi materijalni rasходи	1.611.288	23,69	1.319.428	19,98	81,89
Vkupno	6.802.411	100	6.603.284	100	97,07

Графички приказ на структурата на остварени расходи на ЈЗУ за период јануари-јуни 2010 година



Графички приказ на остварени расходи на ЈЗУ споредбено за период јануари-јуни 2009 и 2010 год (во 000 денари)



PREGLED
za platenite sredstva za rashodi
za period januari-juni 2010 godina

vo (000) denari

R br.	Konto	Opis	planiran godi(en) iznos	Kumulativ januari-juni 2010			% ost/plan	% na u-estvo vo vkupnite rashodi
				plateno od sredstva na FZOM	plateno od sopstveni sredstva	vkupno		
1	2	3	4	5	6	7 (5+6)	8 (7/4)	9
1		Klasa 4 - RASHODI (VKUPNO)	14.336.271	5.582.547	1.020.737	6.603.284	46,06	100,00
2	40	Plati i nadomestoci (od 2-9)	7.961.627	3.461.045	206.819	3.667.864	46,07	55,55
	4011	Osnovni plati	5.655.271	2.220.020	89.146	2.309.166	40,83	34,97
	4012	Dodatoci na plata (prekuvremena rabota, praznici, no}na smena, de`urstva i dr.)	0	179.463	15.156	194.619		2,95
	4013	Odbitoci za vrabotenite (personalen danok)	0	169.796	15.632	185.428		2,81
	4021	Pridones za Penziskiot fond	2.128.290	580.266	49.728	629.994	29,60	9,54
	4022	Pridones za Fondot za zdravstveno osiguruvawe	0	245.336	23.451	268.787		4,07
	4023	Pridones za vrabotuvawe	0	40.142	4.003	44.145		0,67
	403	Ostanati pridonesi od plati	152.881	6.693	458	7.151	4,68	0,11
	404	Nadomestoci (godi(en) odmor, terenska rabota, odvoen `ivot, de`urstva i dr.)	25.185	19.329	9.245	28.574	113,46	0,43
3	420	Patni i dnevni rashodi	29.549	3.672	6.824	10.496	35,52	0,16
4	421	Komunalni uslugi, greewe, komunikacija i transport	897.037	309.335	139.375	448.710	50,02	6,80
	4211	Komunalni uslugi	393.490	146.632	51.977	198.609	50,47	3,01
	4212	Zatopluvawe	354.271	123.165	50.125	173.290	48,91	2,62
	4213	Komunikacija	78.846	21.453	20.251	41.704	52,89	0,63
	4214	Transport	70.430	18.085	17.022	35.107	49,85	0,53
5	423	Siten inventar, alat i drugi materijali	4.072.552	1.529.813	347.692	1.877.505	46,10	28,43
	4231	Administrativni materijali	56.462	12.070	13.938	26.008	46,06	0,39
	4232	Materijali za AOP	9.585	1.093	1.591	2.684	28,00	0,04
	4233	Uniformi, rabotni obleki, obuvki i postelnina	30.855	2.720	1.385	4.105	13,30	0,06
	4234	Prehrambeni produkti i pijalaci	258.056	75.089	36.210	111.299	43,13	1,69
	4235	Lekovi i medicinski materijali ****	3.614.230	1.379.575	236.417	1.615.992	44,71	24,47
	4236	Obrazovni materijali	4.998	425	487	912	18,25	0,01
	4237	Materijali za popravki i odr`uvawe	65.531	15.119	16.229	31.348	47,84	0,47
	4239	Drugi materijali za posebni nameni	32.835	43.722	41.435	85.157	259,35	1,29
6	424	Popravki i tekovno odr`uvawe	267.319	42.337	58.161	100.498	37,59	1,52
7	425	Dogovorni uslugi (zbir)	530.969	167.395	166.533	333.928	62,89	5,06
		**od toa na vraboteni po dog delo	0	13.834	51.694	65.528		0,99
		**Osiguruvawe	0	6.204	5.342	11.546		0,17
		***Drugi dogovorni obvrski	530.969	147.357	109.497	256.854	48,37	3,89
8	426	Drugi tekovni rashodi	155.881	32.818	34.097	66.915	42,93	1,01
9	4339	Drugi transferi do Fondot (participacija)	0	165	0	165		0,00
10	45	Kamatni plajawa	9.119	3.478	3.656	7.134	78,23	0,11
11	481	Grade`ni objekti	71.109	6.629	10.168	16.797	23,62	0,25
12	482	Drugi grade`ni objekti	13.928	4.189	64	4.253	30,54	0,06
13	483	Kupuvawe na mebel, oprema, vozila i ma`ini	283.690	20.543	46.224	66.767	23,54	1,01
	4831	Kupuvawe na mebel	217.479	344	1.130	1.474	0,68	0,02
	4832	Kupuvawe na oprema	58.399	20.082	42.913	62.995	107,87	0,95
	4833	Kupuvawe na vozila	7.812	58	2.042	2.100	26,88	0,03
	4834	Kupuvawe na ma`inska oprema	0	59	98	157		0,00
	4835	Knigi za biblioteka i u-ebnici	0	0	41	41		0,00
14	485	Drugi nefinansiski sredstva	1.234	1.128	962	2.090	169,37	0,03
15	49	Otplata na glavnina	0	0	0	0		0,00
16		Rezervi i nedefinirani rashodi	1.063	0	0	0	0,00	0,00
17		Subvencii i transferi	41.194	0	162	162	0,39	0,00
		Plateni sredstva od FZO (so kni`ni izvestuvawa)	0	0	0	0		0,00
		Vkupni rashodi so kni`ni izvestuvawa	0	5.582.547	1.020.737	6.603.284		100,00

PREGLED
NA OSTVARENI RASHODI PO JAVNI ZDRAVSTVENI USTANOVI
ZA PERIOD JANUARI-JUNI 2010 GODINA

vo (000) denari

P br.	Здравствена установа	planiran godifen iznos	vidovi rashodi					ostvareni vkupni rashodi vo periodot januari- juni 2010 godina	% plan /ost
			плати	комунални услуги	лекови и медицински потрошен материјал	останати расходи			
1	Стоматолошки клинички центар	185.690	83.503	3.328	3.281	6.501	96.613	52,03	
2	Максилофацијална хирургија	32.335	9.427	1.956	932	2.985	15.300	47,32	
3	ЈЗУ Универзитетска клиника за радиологија	117.320	25.614	3.561	17.890	15.791	62.856	53,58	
4	ЈЗУ Универзитетска клиника за радиотерапија и онкологија	683.200	34.921	7.743	266.760	13.120	322.544	47,21	
5	ЈЗУ Универзитетска клиника за кардиологија	276.351	53.704	8.807	44.831	22.431	129.773	46,96	
6	ЈЗУ Универзитетска клиника за клиничка биохемија	114.530	19.907	1.417	8.105	2.500	31.929	27,88	
7	ЈЗУ Универзитетска клиника за нефрологија	210.000	36.238	271	49.924	18.111	104.544	49,78	
8	ЈЗУ Универзитетска клиника за гастроентерохепатологија	83.490	20.243	2.369	7.372	11.327	41.311	49,48	
9	ЈЗУ Универзитетска клиника за пулмологија и алергологија	66.535	20.925	1.465	4.698	5.266	32.354	48,63	
10	ЈЗУ Универзитетска клиника за ендокринологија, дијабетес и метаболички нарушувања	185.770	12.689	2.019	95.595	4.681	114.984	61,90	
11	ЈЗУ Универзитетска клиника за ревматологија	50.576	12.392	995	6.960	6.477	26.824	53,04	
12	ЈЗУ Универзитетска клиника за хематологија	371.815	18.903	1.838	129.082	12.670	162.493	43,70	
13	ЈЗУ Универзитетска клиника за токсикологија	50.508	16.213	1.066	1.761	3.130	22.170	43,89	
14	ЈЗУ Универзитетска клиника за детски болести	327.700	73.621	11.471	51.777	20.020	156.889	47,88	
15	ЈЗУ Универзитетска клиника за инфективни болести и фебрилни состојби	175.589	37.692	7.839	22.366	26.817	94.714	53,94	
16	ЈЗУ Универзитетска клиника за дерматологија	49.547	18.152	185	145	1.454	19.936	40,24	
17	ЈЗУ Универзитетска клиника за неврологија	212.438	26.274	3.878	57.597	10.644	98.393	46,32	
18	ЈЗУ Универзитетска клиника за трауматологија	90.630	14.631	1.033	8.487	18.435	42.586	46,99	
19	ЈЗУ Универзитетска клиника за урологија	77.000	14.504	3.423	11.867	12.856	42.650	55,39	
20	ЈЗУ Универзитетска клиника за неврохирургија	102.100	20.046	4.316	13.267	13.273	50.902	49,86	
21	ЈЗУ Универзитетска клиника за дигестивна хирургија	136.300	24.352	2.859	23.041	14.982	65.234	47,86	
22	ЈЗУ Универзитетска клиника за торакална и васкуларна хирургија	81.115	16.075	5.552	6.617	11.393	39.637	48,87	
23	ЈЗУ Универзитетска клиника за пластична и реконструктивна хирургија	59.605	13.996	2.377	1.427	9.229	27.029	45,35	
24	ЈЗУ Универзитетска клиника за детска хирургија		14.042	203	3.843	7.675	25.763		
25	ЈЗУ Универзитетска клиника за анестезија, реанимација и интензивно лекување (КАРИЛ)	143.115	35.219	3.657	18.758	8.988	66.622	46,55	
26	ЈЗУ Универзитетска клиника за ортопедски болести	144.760	38.152	2.288	10.624	4.663	55.727	38,50	
27	ЈЗУ Универзитетска клиника за уво, нос и грло	82.746	23.434	3.201	2.768	4.958	34.361	41,53	
28	ЈЗУ Универзитетска клиника за очни болести	76.915	21.475	173	2.057	2.088	25.793	33,53	
29	ЈЗУ Универзитетска клиника за гинекологија и акушерство	523.438	87.727	9.900	28.640	41.997	168.264	32,15	
30	ЈЗУ Универзитетска клиника за психијатрија	52.775	18.222	1.089	2.987	9.773	32.071	60,77	
31	ЈЗУ Завод за рехабилитација на слух, говор и глас	28.500	11.238	1.256	4	1.703	14.201	49,83	

32	ЈЗУ Ургентен центар	26.700	10.890	357	1.369	3.336	15.952	59,75	
33	Клиничка болница-Битола	662.200	187.835	19.478	60.648	22.696	290.657	43,89	
34	Општа болница-Гевгелија	127.288	33.778	5.503	9.996	5.098	54.375	42,72	
35	Општа болница-Гостивар	233.000	83.588	5.622	23.829	8.042	121.081	51,97	
36	Општа болница-Дебар	62.000	23.104	943	3.522	3.117	30.686	49,49	
37	Општа болница-Кавадарци	166.556	41.251	5.373	15.851	3.268	65.743	39,47	
38	Општа болница-Кичево	101.205	31.540	3.721	9.416	4.222	48.899	48,32	
39	Општа болница-Кочани	124.300	43.929	5.547	7.243	1.828	58.547	47,10	
40	Општа болница-Куманово	332.430	105.530	10.778	30.263	17.637	164.208	49,40	
41	Општа болница-Охрид	256.947	89.910	5.536	24.943	8.362	128.751	50,11	
42	Општа болница-Прилеп	350.060	107.218	11.709	24.025	19.344	162.296	46,36	
43	Општа болница-Струга	148.000	50.925	1.405	14.914	6.366	73.610	49,74	
Р . бр.	Здравствена установа	planiran godišen iznos	vidovi rashodi					ostvareni vkupni rashodi vo periodot januari- јуни 2010 godina	% plan /ost
			плати	комунални услуги	лекови и медицински потрошен материјал	останати расходи			
44	Општа болница-Струмица	267.052	79.309	8.735	28.264	11.450	127.758	47,84	
45	Клиничка болница-Тетово	474.500	143.082	16.649	61.602	11.997	233.330	49,17	
46	Општа болница-Велес	277.608	77.574	9.526	16.684	8.175	111.959	40,33	
47	Општа болница-Штип	322.300	94.355	9.989	37.702	12.295	154.341	47,89	
48	Клиника по хируршки болести-Св. Наум Охридски-Скопје	232.000	69.187	11.783	20.367	22.812	124.149	53,51	
49	Специјална болница по гинекологија и акушерство-Чаир-Скопје	114.800	35.910	7.000	4.470	8.093	55.473	48,32	
50	Институт по подолжни заболувања кај децата-Козле-Скопје	105.599	34.931	5.219	5.107	4.177	49.434	46,81	
51	Психијатриска болница-Скопје	257.157	74.789	12.289	6.470	7.856	101.404	39,43	
52	Психијатриска болница-Демир Хисар	125.000	42.852	4.239	4.499	4.799	56.389	45,11	
53	Психијатриска болница-Негорци	50.762	15.857	1.948	669	3.372	21.846	43,04	
54	Болница Јасеново-Велес	31.735	7.593	2.804	1.426	3.359	15.182	47,84	
55	Специјална болница за ортопедија и трауматологија Св. Еразмо-Охрид	220.800	47.415	9.525	22.975	31.635	111.550	50,52	
56	Институт за ТБЦ-Скопје	57.160	15.805	1.638	2.960	2.934	23.337	40,83	
57	Завод за медицинска рехабилитација- Скопје	69.500	25.809	3.988	437	4.547	34.781	50,04	
58	Завод за рехабилитација на слух, говор и глас-Битола	12.752	5.248	371	20	624	6.263	49,11	
59	Завод за превенција, лекување и рехабилитација на кардиоваскуларни заболувања-Охрид	92.300	18.392	4.167	20.299	7.395	50.253	54,45	
60	Завод за рехабилитација-Отешево	22.392	7.411	1.598	313	1.959	11.281	50,38	
61	Геронтолошки завод-Скопје	155.665	41.608	12.545	5.301	15.546	75.000	48,18	
62	Завод за нефрологија-Струга	228.001	39.874	9.342	49.858	7.309	106.383	46,66	
63	Специјална болница за ТБЦ Лешок-Тетово	16.990	4.875	719	670	2.053	8.317	48,95	
64	Здравствен дом-Битола	181.743	51.768	4.393	17.812	6.385	80.358	44,22	
65	Здравствен дом-Гевгелија	34.688	13.786	1.271	369	2.418	17.844	51,44	
66	Здравствен дом-Гостивар	77.791	31.647	756	2.368	2.103	36.874	47,40	
67	Здравствен дом-Дебар	18.408	6.241	631	152	1.540	8.564	46,52	
68	Здравствен дом-Кавадарци	38.081	15.842	1.409	579	1.427	19.257	50,57	
69	Здравствен дом-Кичево	33.988	15.320	1.685	661	970	18.636	54,83	
70	Здравствен дом-Кочани	43.058	9.769	1.312	5.878	615	17.574	40,81	
71	Здравствен дом-Крива Паланка	73.819	23.866	3.180	7.399	3.533	37.978	51,45	
72	Здравствен дом-Куманово	93.778	38.932	3.492	1.950	2.055	46.429	49,51	
73	Здравствен дом-Охрид	63.198	28.057	757	501	1.285	30.600	48,42	
74	Здравствен дом-Прилеп	134.156	43.277	4.786	12.576	6.758	67.397	50,24	
75	Здравствен дом-Струга	42.464	17.760	624	131	958	19.473	45,86	
76	Здравствен дом-Струмоца	63.324	24.098	2.408	1.068	2.839	30.413	48,03	
77	Здравствен дом-Тетово	113.359	46.123	2.064	852	5.661	54.700	48,25	
78	Здравствен дом-Велес	66.579	26.348	3.867	865	1.368	32.448	48,74	
79	Здравствен дом-Штип	44.561	15.613	4.808	484	1.274	22.179	49,77	
80	Здравствен дом-Берово	27.511	6.947	2.300	1.153	1.513	11.913	43,30	

81	Здравствен дом-Македонски Брод	19.978	9.835	434	574	171	11.014	55,13	
82	Здравствен дом-Валандово	32.747	11.889	2.378	1.311	883	16.461	50,27	
83	Здравствен дом-Вевчани	32.684	12.710	2.136	1.268	3.922	20.036	61,30	
84	Здравствен дом-Виница	34.630	10.743	2.128	2.163	1.378	16.412	47,39	
85	Здравствен дом-Делчево	69.558	19.334	3.586	9.104	2.247	34.271	49,27	
86	Здравствен дом-Демир Хисар	25.408	10.264	606	1.233	519	12.622	49,68	
87	Здравствен дом-Кратово	24.240	9.979	757	1.388	346	12.470	51,44	
88	Здравствен дом-Крушево	22.176	7.284	1.106	1.018	1.165	10.573	47,68	
89	Здравствен дом-Неготино	68.420	21.609	1.632	3.371	971	27.583	40,31	
90	Здравствен дом-Гехчево	18.364	6.660	868	873	534	8.935	48,65	
91	Здравствен дом-Пробиштип	29.366	8.612	991	1.445	1.192	12.240	41,68	
92	Здравствен дом-Радовиш	44.877	13.996	2.230	3.799	1.538	21.563	48,05	
93	Здравствен дом-Ресен	62.942	19.863	2.043	3.662	3.054	28.622	45,47	
Р бр.	Здравствена установа	planiran годи{en iznos	vidovi rashodi					ostvareni vkupni rashodi vo periodot januari- јуни 2010 godina	% plan /ost
			плати	комунални услуги	лекови и медицински потрошен материјал	останати расходи			
94	Здравствен дом-Ростуше	19.557	6.746	739	696	1.229	9.410	48,12	
95	Здравствен дом-Свети Николе	38.232	14.580	1.468	3.036	857	19.941	52,16	
96	Здравствен дом-Скопје	665.607	243.956	37.568	21.419	25.317	328.260	49,32	
97	Здравствен дом-Железничар	36.653	13.227	2.100	644	2.006	17.977	49,05	
98	Здравствена станица-Кирил и Методиј	15.800	4.073	932	142	1.143	6.290	39,81	
99	Здравствена станица-Железара	130.750	18.116	6.822	30.943	8.985	64.866	49,61	
100	Медицински факултет-Институти-Скопје	361.800	31.360	8.090	39.024	42.183	120.657	33,35	
101	Републички завод за трансфузиологија-Скопје	162.000	25.336	1.625	0	66.543	93.504	57,72	
102	Институт за јавно здравје на Република Македонија	175.568	28.720	4.956	3.018	16.076	52.770	30,06	
103	Центар за јавно здравје-Битола	49.600	15.575	1.790	2.451	5.024	24.840	50,08	
104	Центар за јавно здравје-Велес	50.130	13.421	1.666	414	3.846	19.347	38,59	
105	Центар за јавно здравје-Кочани	42.467	8.328	902	1.058	1.796	12.084	28,46	
106	Центар за јавно здравје-Прилеп	31.870	10.175	1.106	741	1.239	13.261	41,61	
107	Центар за јавно здравје-Куманово	43.500	10.224	1.206	1.492	1.308	14.230	32,71	
108	Центар за јавно здравје-Скопје	93.150	31.875	1.737	1.614	3.580	38.806	41,66	
109	Центар за јавно здравје-Струмица	24.370	6.116	480	600	500	7.696	31,58	
110	Центар за јавно здравје-Тетово	39.556	12.390	494	745	2.482	16.111	40,73	
111	Центар за јавно здравје-Штип	26.172	8.896	789	836	1.737	12.258	46,84	
112	Центар за јавно здравје-Охрид	28.725	11.238	966	841	925	13.970	48,63	
113	Медицина на трудот	26.500	10.435	1.055	696	1.679	13.865	52,32	
114	Воена болница-Скопје	113.600						0,00	
115	ЈЗУ Државен универзитет-Тетово	7.616						0,00	
	ВКУПНО	14.336.271	3.667.864	448.710	1.615.992	870.718	6.603.284	46,06	

I Z V E [T A J
za POTRO[ENITE SREDSTVA od сметka 4235 za lekovi i medicinski materijali
za period januari-juni 2010god.

vo (000) denari

R br.	Konto	Opis	Januari	Februari	Mart	April	Maj	juni	Kumulativ januari-juni 2010 godina	% na u-estvo
1	2	3	4	5	6	7	8	9	10	11
1	4235101	Lekovi potro[eni za lekuvawe na bolni vo zdravstvenite ustanovi-ampuli	89.072	83.819	84.830	118.067	90.779	94.696	561.263	28,86
2	4235102	Lekovi izdadeni na recept vo apteki-insulini	30.952	34.618	37.398	38.386	38.810	41.137	221.301	11,38
3	4235103	Lekovi prodadeni vo aptekite-komercijalna prodaba	0	0	0	0	0	0	0	0,00
4	423520	Vakcini	2.008	754	517	1.468	683	637	6.067	0,31
5	423530	Stomatolo[ki materijali	1.301	1.426	1.801	1.227	1.250	1.493	8.498	0,44
6	423540	Ortopedski sredstva i implantanti	7.283	8.385	6.897	8.371	7.400	7.996	46.332	2,38
7	423550	Sanitetski materijali	4.732	4.659	6.647	5.468	4.897	5.737	32.140	1,65
8	4235901	Potro[eni materijali za dijaliza	23.374	26.648	29.178	32.358	27.666	25.824	165.048	8,49
9	4235902	Laboratoriski i fotolaboratoriski materijali	26.543	47.405	40.734	56.246	41.248	45.440	257.616	13,24
10	4235903	Rendgen filmovi	4.651	4.886	4.158	4.717	4.390	5.514	28.316	1,46
11	4235904	Kontarsni sredstva	878	1.035	687	1.993	1.378	1.473	7.444	0,38
12	4235905	Katetri i vodi~i	4.043	5.366	6.662	6.867	3.751	5.724	32.413	1,67
13	4235906	Materijali za terapija i rehabilitacija	189	382	418	424	427	472	2.312	0,12
14	4235907	Materijali za proizv. na infuzioni rastvori ,gal.lab. i dr.	1.415	1.636	2.078	1.487	1.925	1.747	10.288	0,53
15	4235908	Citostatika	64.451	67.567	80.284	71.812	73.080	75.203	432.397	22,23
16	4235909	Drugi nespomnati medicinski materijali	21.906	22.818	19.981	22.027	26.293	20.577	133.602	6,87
		VKUPNO	282.798	311.404	322.270	370.918	323.977	333.670	1.945.037	100,00

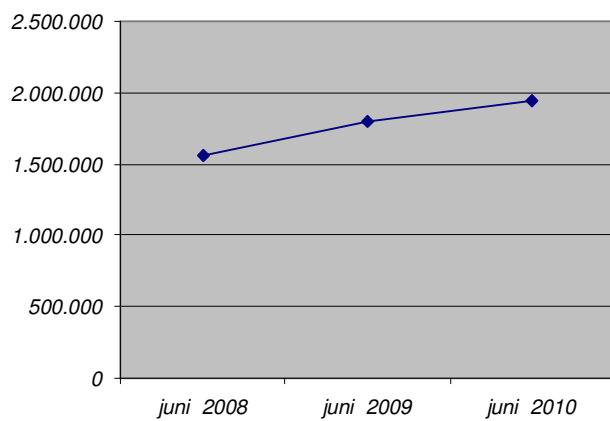
Во периодот јануари-јуни 2010 година потрошените средства за лекови и медицински материјали изнесуваат 1.945.037 илјади денари.

Потрошените средства за лекови и медицински материјали споредени со истиот период од 2009 година (износ 1.798.423 илјади денари) бележат зголемување од 8,15%.

Потрошувачката на лекови во јавните здравствени установи во најголем број бележи пораст и се должи на зголемен број на здравствени услуги, зголемена потрошувачка на скапи лекови кои се вклучени на Позитивната листа и нивната потрошувачка е во согласност со медицина базирана на докази, зголемена потрошувачка кај дел од лековите опфатени со Програмите за здравствена заштита кои ги донесува Владата на РМ.

Зголемувањето на потрошувачката на лекови се должи и на воведувањето на самостојност и автономија при набавката на лекови и други медицински и потрошени материјали, но при тоа во најголем број на случаеви не ги постигнуваат референтните цени, туку нивните цени на лекови се повисоки.

Графички приказ на потрошените средства за лекови и медицински материјали споредбено со состојба јуни 2008-јуни 2010 година (во 000 денари)



P R E G L E D

za POTRO[ENITE SREDSTVA od сметка 4235 za lekovi i medicinski materijali
za period januari-juni 2010 godina

vo (000) denari

P бр.	Здравствена установа	januari	februari	mart	april	maj	juni	kumulativ januari- juni 2010 godina	apsoluten iznos na zgolemuvawe/ namaluvawe sporedbeno juni/maj 2010 godina	% na u-estvo
1	Стоматолошки клинички центар	1.145	1.179	1.724	1.151	1.081	1.325	7.605	244	0,39
2	Максилофацијална хирургија	59	169	196	168	164	132	888	-32	0,05
3	ЈЗУ Универзитетска клиника за радиологија	2.814	3.433	3.226	4.318	3.049	4.680	21.520	1.631	1,11
4	ЈЗУ Универзитетска клиника за радиотерапија и онкологија	47.208	47.981	58.279	51.759	55.120	54.253	314.600	-867	16,17
5	ЈЗУ Универзитетска клиника за кардиологија	9.000	9.000	9.000	9.000	9.000	9.000	54.000	0	2,78
6	ЈЗУ Универзитетска клиника за клиничка биохемија	2.892	2.852	4.007	3.014	3.223	3.801	19.789	578	1,02
7	ЈЗУ Универзитетска клиника за нефрологија	7.654	9.087	8.481	7.728	7.922	7.008	47.880	-914	2,46
8	ЈЗУ Универзитетска клиника за гастроентерохепатологија	1.415	1.538	2.091	1.660	1.580	1.656	9.940	76	0,51
9	ЈЗУ Универзитетска клиника за пулмологија и алергологија	560	893	880	838	569	727	4.467	158	0,23
10	ЈЗУ Универзитетска клиника за ендокринологија, дијабетес и метаболички нарушувања	14.459	15.973	16.436	16.289	18.470	18.285	99.912	-185	5,14
11	ЈЗУ Универзитетска клиника за ревматологија	1.709	1.800	1.906	6.041	1.197	2.583	15.236	1.386	0,78
12	ЈЗУ Универзитетска клиника за хематологија	18.560	19.642	24.814	24.932	20.451	23.976	132.375	3.525	6,81
13	ЈЗУ Универзитетска клиника за токсикологија	422	395	315	357	228	305	2.022	77	0,10
14	ЈЗУ Универзитетска клиника за детски болести	7.574	8.120	8.278	9.131	6.940	8.282	48.325	1.342	2,48
15	ЈЗУ Универзитетска клиника за инфективни болести и фебрилни состојби	4.490	3.109	5.995	4.055	3.680	7.537	28.866	3.857	1,48
16	ЈЗУ Универзитетска клиника за дерматологија	75	106	165	72	66	205	689	139	0,04
17	ЈЗУ Универзитетска клиника за неврологија	10.967	9.928	1.668	22.739	11.348	11.502	68.152	154	3,50
18	ЈЗУ Универзитетска клиника за трауматологија	1.315	1.169	2.787	3.091	2.104	1.327	11.793	-777	0,61
19	ЈЗУ Универзитетска клиника за урологија	1.651	1.782	2.266	1.419	1.508	1.831	10.457	323	0,54
20	ЈЗУ Универзитетска клиника за неврохирургија	1.583	1.165	1.990	1.865	1.296	1.536	9.435	240	0,49
21	ЈЗУ Универзитетска клиника за дигестивна хирургија	3.296	2.559	3.513	3.112	3.679	3.317	19.476	-362	1,00
22	ЈЗУ Универзитетска клиника за торакална и васкуларна хирургија	1.080	1.279	1.395	1.067	1.208	1.192	7.221	-16	0,37
23	ЈЗУ Универзитетска клиника за пластична и реконструктивна хирургија	152	252	270	338	289	415	1.716	126	0,09
24	ЈЗУ Универзитетска клиника за детска хирургија	120	288	384	273	483	630	2.178	147	0,11
25	ЈЗУ Универзитетска клиника за анестезија, реанимација и интензивно лекување (КАРИЛ)	3.701	3.104	3.711	3.353	2.687	4.025	20.581	1.338	1,06
26	ЈЗУ Универзитетска клиника за ортопедски болести	2.168	3.064	1.669	1.492	1.220	1.373	10.986	153	0,56
27	ЈЗУ Универзитетска клиника за уво, нос и грло	335	388	350	358	379	419	2.229	40	0,11
28	ЈЗУ Универзитетска клиника за очни болести	760	1.153	1.125	911	790	965	5.704	175	0,29
29	ЈЗУ Универзитетска клиника за гинекологија и акушерство	3.987	4.803	4.233	5.201	4.273	4.701	27.198	428	1,40
30	ЈЗУ Универзитетска клиника за психијатрија	109	80	93	76	84	66	508	-18	0,03
31	ЈЗУ Завод за рехабилитација на слух, говор и глас	0	4	1	1	0	1	7	1	0,00
32	ЈЗУ Ургентен центар	267	254	286	331	347	329	1.814	-18	0,09
33	Клиничка болница-Битола	10.347	11.355	11.896	11.549	10.951	12.580	68.678	1.629	3,53
34	Општа болница-Гевгелија	2.537	1.230	2.551	2.855	2.457	2.910	14.540	453	0,75
35	Општа болница-Гостивар	5.993	5.910	6.766	6.094	6.270	6.170	37.203	-100	1,91
36	Општа болница-Дебар	619	953	1.150	1.156	831	1.191	5.900	360	0,30
37	Општа болница-Кавадарци	3.252	3.818	3.408	3.612	3.730	3.712	21.532	-18	1,11
38	Општа болница-Кичево	1.190	1.526	1.789	1.664	1.488	1.538	9.195	50	0,47
39	Општа болница-Кочани	2.409	1.859	1.732	1.909	1.652	1.782	11.343	130	0,58

Р бр.	Здравствена установа	јануари	февруари	март	април	мај	јуни	кумулатив јануари- јуни 2010 година	апсолутен износ на зголемување/ намалување споредбено јуни/мај 2010 година	% на у-ество
40	Општа болница-Куманово	7.484	9.112	7.467	8.126	7.932	8.466	48.587	534	2,50
41	Општа болница-Охрид	3.500	3.878	5.424	6.040	4.999	6.578	30.419	1.579	1,56
42	Општа болница-Прилеп	8.182	7.348	5.653	7.245	6.496	7.173	42.097	677	2,16
43	Општа болница-Струга	2.658	2.466	3.509	2.433	2.783	3.276	17.125	493	0,88
44	Општа болница-Струмица	6.639	6.609	6.081	5.848	5.534	6.638	37.349	1.104	1,92
45	Клиничка болница-Тетово	9.572	10.707	12.176	11.991	12.614	12.733	69.793	119	3,59
46	Општа болница-Велес	3.840	3.586	3.664	4.250	4.024	4.347	23.711	323	1,22
47	Општа болница-Штип	5.935	8.038	7.438	8.005	6.612	7.993	44.021	1.381	2,26
48	Клиника по хируршки болести-Св. Наум Охридски-Скопје	3.132	4.115	4.521	5.690	3.571	4.106	25.135	535	1,29
49	Специјална болница по гинекологија и акушерство-Чаир-Скопје	975	863	996	754	940	1.152	5.680	212	0,29
50	Институт по белодробни заболувања кај децата-Козле-Скопје	758	488	488	765	701	667	3.867	-34	0,20
51	Психијатриска болница-Скопје	2.039	2.336	2.567	2.611	1.809	2.166	13.528	357	0,70
52	Психијатриска болница-Демир Хисар	580	621	546	571	414	545	3.277	131	0,17
53	Психијатриска болница-Негорци	238	256	258	302	251	228	1.533	-23	0,08
54	Болница Јасеново-Велес	186	219	293	274	166	253	1.391	87	0,07
55	Специјална болница за ортопедија и трауматологија Св. Еразмо-Охрид	2.389	4.275	4.178	3.856	4.640	4.215	23.553	-425	1,21
56	Институт за ТБЦ-Скопје	529	210	521	2.068	2.845	120	6.293	-2.725	0,32
57	Завод за медицинска рехабилитација- Скопје	23	23	17	18	18	15	114	-3	0,01
58	Завод за рехабилитација на слух, говор и глас-Битола	0	0	0	0	0	0	0	0	0,00
59	Завод за превенција, лекување и рехабилитација на кардиоваскуларни заболувања-Охрид	1.898	2.449	3.356	4.737	1.858	2.541	16.839	683	0,87
60	Завод за рехабилитација-Отешево	4	43	78	37	48	72	282	24	0,01
61	Геронтолошки завод-Скопје	1.185	870	1.044	897	812	892	5.700	80	0,29
62	Завод за нефрологија-Струга	6.055	7.730	9.914	8.443	8.253	6.847	47.242	-1.406	2,43
63	Специјална болница за ТБЦ Лешок-Тетово	199	137	188	196	210	240	1.170	30	0,06
64	Здравствен дом-Битола	3.378	2.935	3.660	3.526	3.748	3.682	20.929	-66	1,08
65	Здравствен дом-Гевгелија	306	220	170	237	197	250	1.380	53	0,07
66	Здравствен дом-Гостивар	2	84	725	396	680	482	2.369	-198	0,12
67	Здравствен дом-Дебар	12	28	59	27	66	54	246	-12	0,01
68	Здравствен дом-Кавадарци	48	103	94	94	92	104	535	12	0,03
69	Здравствен дом-Кичево	133	107	122	340	135	135	972	0	0,05
70	Здравствен дом-Кочани	1.288	1.136	1.272	1.169	1.133	1.183	7.181	50	0,37
71	Здравствен дом-Крива Паланка	780	1.995	1.032	1.302	1.570	1.675	8.354	105	0,43
72	Здравствен дом-Куманово	188	232	164	181	233	182	1.180	-51	0,06
73	Здравствен дом-Охрид	218	106	96	86	95	91	692	-4	0,04
74	Здравствен дом-Прилеп	2.907	2.552	3.176	3.148	2.332	2.176	16.291	-156	0,84
75	Здравствен дом-Струга	84	96	90	84	101	72	527	-29	0,03
76	Здравствен дом-Струмица	282	126	184	201	188	203	1.184	15	0,06
77	Здравствен дом-Тетово	187	186	232	121	285	263	1.274	-22	0,07
78	Здравствен дом-Велес	122	114	112	155	121	165	789	44	0,04
79	Здравствен дом-Штип	986	126	87	1.124	69	120	2.512	51	0,13
80	Здравствен дом-Берово	422	429	477	521	448	434	2.731	-14	0,14
81	Здравствен дом-Македонски Брод	100	108	96	120	103	112	639	9	0,03
82	Здравствен дом-Валандово	288	244	372	337	320	313	1.874	-7	0,10
83	Здравствен дом-Вевчани	312	135	217	121	248	228	1.261	-20	0,06
84	Здравствен дом-Виница	591	546	535	553	463	535	3.223	72	0,17
85	Здравствен дом-Делчево	1.960	1.588	1.896	1.776	1.770	1.935	10.925	165	0,56
86	Здравствен дом-Демир Хисар	125	211	182	132	210	145	1.005	-65	0,05
87	Здравствен дом-Кратово	103	95	178	191	197	215	979	18	0,05
88	Здравствен дом-Крушево	270	249	283	243	257	269	1.571	12	0,08
89	Здравствен дом-Неготино	810	880	353	927	847	788	4.605	-59	0,24
90	Здравствен дом-Пехчево	142	147	151	172	151	169	932	18	0,05
91	Здравствен дом-Пробиштип	343	373	422	398	354	332	2.222	-22	0,11
92	Здравствен дом-Радовиш	600	505	676	743	684	634	3.842	-50	0,20
93	Здравствен дом-Ресен	354	594	435	470	477	541	2.871	64	0,15
94	Здравствен дом-Ростуше	177	168	160	154	154	303	1.116	149	0,06
95	Здравствен дом-Свети Николе	452	405	509	510	433	475	2.784	42	0,14
96	Здравствен дом-Скопје	1.882	1.862	2.943	2.349	3.412	2.714	15.162	-698	0,78
97	Здравствен дом-Железничар	111	50	75	53	6	180	475	174	0,02
98	Здравствена станица-Кирил и Методиј	43	1	6	33	25	35	143	10	0,01

<i>P .бр.</i>	<i>Здравствена установа</i>	<i>januari</i>	<i>fevruari</i>	<i>mart</i>	<i>april</i>	<i>maj</i>	<i>juni</i>	<i>kumulativ januari- juni 2010 godina</i>	<i>apsoluten iznos na zgolemuwane/ namaluvane sporedbeno juni/maj 2010 godina</i>	<i>% na u-estvo</i>
99	Здравствена станица-Железара	2.797	3.479	4.802	10.310	6.632	4.508	32.528	-2.124	1,67
100	Медицински факултет-Институти-Скопје	1.589	15.655	1.200	9.804	9.887	5.300	43.435	-4.587	2,23
101	Републички завод за трансфузиологија-Скопје	10.325	9.507	9.594	22.624	11.938	11.144	75.132	-794	3,86
102	Институт за јавно здравје на РМ	9	857	349	936	846	20	3.017	-826	0,16
103	Centar za javno zdravje-Bitola	3	369	544	728	428	389	2.461	-39	0,13
104	Центар за јавно здравје -Велес	109	312	701	1.415	380	679	3.596	299	0,18
105	Центар за јавно здравје -Кочани	720	292	474	599	392	336	2.813	-56	0,14
106	Центар за јавно здравје -Прилеп	12	67	27	560	64	12	742	-52	0,04
107	Центар за јавно здравје -Куманово	417	483	457	302	452	288	2.399	-164	0,12
108	Центар за јавно здравје -Скопје	504	629	598	457	664	682	3.534	18	0,18
109	Центар за јавно здравје -Струмица	90	270	19	87	134	0	600	-134	0,03
110	Центар за јавно здравје -Тетово	175	661	493	508	578	173	2.588	-405	0,13
111	Центар за јавно здравје -Штип	43	394	152	133	255	238	1.215	-17	0,06
112	Центар за јавно здравје -ОХРИД	110	95	171	102	195	168	841	-27	0,04
113	Медицина на трудот	15	19	245	223	184	9	695	-175	0,04
	УКУПНО :	282.798	311.404	322.270	370.918	323.977	333.670	1.945.037	9.693	100

I Z V E [T A J
za ukupnite obvrski na zdravstvenite ustanovi
za 2010 godina

vo (000) denari

R br.	Konto	Opis	AOP	31.01.10	28.02.10	31.03.10	30.04.10	31.05.2010	30.06.2010	% juni /maj	% na u-estvo vo ukupnite obvrski
1	2	3	4	5	6	7	8	9	10	11	12
1		OBVRSKI VKUPNO (2+3+4+5+6+7+8)	00	2.297.259	2.320.659	2.458.825	2.528.196	2.518.261	2.572.195	102,14	100,00
2		Obvrski prema dobavuvai za lekovi i medicinski materijali	01	1.548.473	1.556.463	1.636.293	1.692.417	1.664.793	1.705.206	102,43	66,29
3		Obvrski za investicii	02	15.962	16.306	27.426	26.514	27.352	28.061	102,59	1,09
4		Obvrski za vraboteni po dogovor na delo	03	4.448	4.163	4.463	5.354	16.961	4.706	27,75	0,18
5		Obvrski prema drugi JZU	04	235.183	237.126	251.542	257.437	266.417	271.850	102,04	10,57
6		Drugi obvrski na JZU	05	493.193	506.601	539.101	546.474	542.738	562.372	103,62	21,86
7		Obvrski prema FZO za naplatena participacija (podatokot e samo za evidencija)	06	54.537	58.829	59.487	63.851	60.094	67.184	111,80	

Вкупните обврски на Јавните здравствени установи на 30.06.2010 година изнесуваат 2.572.195 илјади денари, кои споредени со состојбата на 30.06.2009 година (износ 1.801.193 илјади денари) се зголемени за 42,81%.

P R E G L E D
za ukupnite obvrski po zdravstvenate ustanovi
za 2010 godina

vo (000) denari

P. бр.	Здравствена установа	januari	februari	mart	april	maj	juni	Apsoluten iznos na zgolemuvawe/namaluwawe na obvrskite sporedbeno juni/maj 2010 godina	% na u-estvo vo ukupnite obvrski vo m. juni 2010 godina
1	Стоматолошки клинички центар	12.546	12.653	12.530	14.177	12.691	14.528	1.837	0,56
2	Максифацијална хирургија	1.112	1.122	1.015	915	879	536	-343	0,02
3	ЈЗУ Универзитетска клиника за радиологија	14.917	15.400	17.596	16.591	16.547	23.117	6.570	0,90
4	ЈЗУ Универзитетска клиника за радиотерапија и онкологија	261.314	228.780	241.639	236.826	262.067	262.785	718	10,22
5	ЈЗУ Универзитетска клиника за кардиологија	27.369	42.815	39.239	49.513	49.265	52.908	3.643	2,06
6	ЈЗУ Универзитетска клиника за клиничка биохемија	3.670	1.193	4.169	4.783	6.249	10.572	4.323	0,41
7	ЈЗУ Универзитетска клиника за нефрологија	55.586	57.857	56.131	53.544	50.848	51.070	222	1,99
8	ЈЗУ Универзитетска клиника за гастроентерохепатологија	5.303	5.235	4.638	4.147	5.402	4.760	-642	0,19
9	ЈЗУ Универзитетска клиника за пулмологија и алергологија	11.004	11.976	12.775	12.920	13.564	14.588	1.024	0,57
10	ЈЗУ Универзитетска клиника за ендокрнологија, дијабетес и метаболички нарушувања	71.654	75.903	80.036	83.393	68.988	74.188	5.200	2,88
11	ЈЗУ Универзитетска клиника за ревматологија	19.807	22.196	24.158	29.258	28.340	27.518	-822	1,07
12	ЈЗУ Универзитетска клиника за хематологија	8.825	4.473	24.043	10.797	11.797	14.414	2.617	0,56
13	ЈЗУ Универзитетска клиника за токсикологија	7.960	9.316	9.701	10.123	10.469	11.691	1.222	0,45
14	ЈЗУ Универзитетска клиника за детски болести	49.346	50.906	51.947	57.481	54.112	56.424	2.312	2,19
15	ЈЗУ Универзитетска клиника за инфективни болести и фебрилни состојби	36.670	38.081	39.823	42.377	39.768	43.162	3.394	1,68
16	ЈЗУ Универзитетска клиника за дерматологија	9.362	10.119	10.678	10.723	11.163	11.858	695	0,46
17	ЈЗУ Универзитетска клиника за неврологија	10.276	6.485	662	24.645	10.675	10.810	135	0,42
18	ЈЗУ Универзитетска клиника за трауматологија	35.187	32.684	27.360	27.463	27.165	26.967	-198	1,05
19	ЈЗУ Универзитетска клиника за урологија	25.289	27.236	29.529	31.464	31.961	32.440	479	1,26
20	ЈЗУ Универзитетска клиника за неврохирургија	17.092	22.335	18.713	17.918	18.894	17.852	-1.042	0,69
21	ЈЗУ Универзитетска клиника за дигестивна хирургија	58.884	60.617	63.937	62.948	64.474	66.050	1.576	2,57
22	ЈЗУ Универзитетска клиника за торакална и васкуларна хирургија	35.191	34.607	34.803	36.363	35.756	37.412	1.656	1,45
23	ЈЗУ Универзитетска клиника за пластична и реконструктивна хирургија	12.000	13.291	12.928	13.121	14.063	15.952	1.889	0,62
24	ЈЗУ Универзитетска клиника за детска хирургија	24.997	23.611	25.867	25.946	26.274	28.334	2.060	1,10
25	ЈЗУ Универзитетска клиника за анестезија, реанимација и интензивно лекување (КАРИЛ)	51.599	48.294	47.930	49.644	50.145	51.075	930	1,99
26	ЈЗУ Универзитетска клиника за ортопедски болести	23.778	26.011	26.331	28.466	27.570	30.281	2.711	1,18
27	ЈЗУ Универзитетска клиника за уво, нос и грло	1.391	1.560	1.469	1.543	1.584	1.451	-133	0,06
28	ЈЗУ Универзитетска клиника за очни болести	15.105	16.562	18.877	19.983	21.416	22.216	800	0,86
29	ЈЗУ Универзитетска клиника за гинекологија и акушерство	15.405	16.406	32.770	20.272	19.936	18.725	-1.211	0,73
30	ЈЗУ Универзитетска клиника за психијатрија	7.710	7.799	7.095	6.835	6.226	5.786	-440	0,22
31	ЈЗУ Завод за рехабилитација на слух, говор и глас	366	360	233	521	200	123	-77	0,00
32	ЈЗУ Ургентен центар	1.329	2.105	2.439	2.481	2.848	3.020	172	0,12
33	Клиничка болница-Битола	125.713	129.253	131.105	133.961	133.654	137.205	3.551	5,33
34	Општа болница-Гевгелија	20.970	22.169	22.911	23.918	23.771	24.613	842	0,96
35	Општа болница-Гостивар	75.856	78.216	80.357	82.959	79.816	84.281	4.465	3,28
36	Општа болница-Дебар	15.555	16.493	17.403	18.390	17.981	19.166	1.185	0,75
37	Општа болница-Кавадарци	28.535	29.569	30.772	31.354	30.291	34.449	4.158	1,34
38	Општа болница-Кичево	10.955	10.825	11.622	11.958	10.888	11.153	265	0,43
39	Општа болница-Кочани	27.684	28.924	29.846	30.242	30.583	30.781	198	1,20
40	Општа болница-Куманово	75.089	78.448	82.208	87.293	87.661	94.428	6.767	3,67
41	Општа болница-Охрид	58.683	43.919	65.418	69.525	66.372	68.347	1.975	2,66
42	Општа болница-Прилеп	72.326	76.517	81.300	82.360	86.970	92.105	5.135	3,58
43	Општа болница-Струга	34.060	37.101	39.482	41.359	38.446	39.364	918	1,53
44	Општа болница-Струмица	46.854	49.977	54.668	55.303	52.859	52.760	-99	2,05
45	Клиничка болница-Тетово	99.683	101.969	104.785	104.770	102.401	102.646	245	3,99
46	Општа болница-Велес	41.407	44.246	45.499	47.781	46.496	48.636	2.140	1,89
47	Општа болница-Штип	67.789	72.822	78.524	83.081	88.990	78.047	-10.943	3,03

<i>P. бр.</i>	<i>Здравствена установа</i>	<i>januari</i>	<i>februari</i>	<i>mart</i>	<i>april</i>	<i>maj</i>	<i>juni</i>	<i>Apsoluten iznos na zgolemuvawe/namaluwawe na obvrskite sporedbeno juni/maj 2010 godina</i>	<i>% na uvestvo vo vkupnite obvrski vo m. juni 2010 godina</i>
48	Клиника по хируршки болести -Св. Наум Охридски-Скопје	44.041	47.512	47.742	49.055	46.923	45.513	-1.410	1,77
49	Специјална болница по гинекологија и акушерство-Чаир-Скопје	15.143	15.528	16.447	17.079	16.717	16.919	202	0,66
50	Институт по белодробни заболувења кај децата-Козле-Скопје	9.476	10.325	9.989	9.430	9.129	8.749	-380	0,34
51	Психијатриска болница-Скопје	31.053	31.672	36.280	37.418	37.049	40.464	3.415	1,57
52	Психијатриска болница-Демир Хисар	25.523	27.060	26.738	27.937	23.869	24.667	798	0,96
53	Психијатриска болница-Негорци	6.593	8.910	9.326	8.643	8.781	9.259	478	0,36
54	Болница Јасеново-Велес	2.312	2.097	2.376	2.083	1.549	1.489	-60	0,06
55	Специјална боловање за ортопедија и трауматологија Св. Еразмо-Охрид	37.914	33.699	28.704	27.439	27.796	28.228	432	1,10
56	Институт за ТБЦ-Скопје	10.524	11.990	12.266	13.772	14.213	14.265	52	0,55
57	Завод за медицинска рехабилитација-Скопје	5.579	5.907	5.968	5.468	5.896	4.004	-1.892	0,16
58	Завод за рехабилитација на слух, говор и глас-Битола	306	284	230	206	306	231	-75	0,01
59	Завод за превенција, лекување и рехабилитација на кардиоваскуларни заболувања -Охрид	21.619	19.959	26.976	20.419	21.307	20.826	-481	0,81
60	Завод за рехабилитација-Отешево	1.935	2.086	2.236	2.138	1.985	1.950	-35	0,08
61	Геронтолошки завод-Скопје	9.427	10.875	9.757	10.072	8.280	7.534	-746	0,29
62	Завод за нефрологија-Струга	55.155	57.304	54.628	57.709	56.498	54.703	-1.795	2,13
63	Специјална болница за ТБЦ Лешок-Тетово	1.419	1.847	1.443	1.484	1.289	1.371	82	0,05
64	Здравствен дом-Битола	7.116	6.619	6.069	6.558	8.372	9.249	877	0,36
65	Здравствен дом-Гевгелија	5.275	5.641	6.080	6.600	6.791	6.837	46	0,27
66	Здравствен дом-Гостивар	8.793	10.089	10.043	10.159	10.465	10.657	192	0,41
67	Здравствен дом-Дебар	768	952	927	950	920	968	48	0,04
68	Здравствен дом-Кавадарци	2.926	3.128	3.138	3.338	3.064	3.120	56	0,12
69	Здравствен дом-Кичево	647	1.098	1.376	1.300	552	578	26	0,02
70	Здравствен дом-Кочани	3.211	3.137	3.250	2.990	3.054	4.475	1.421	0,17
71	Здравствен дом-Крива Паланка	16.445	17.886	16.872	17.028	17.025	17.296	271	0,67
72	Здравствен дом-Куманово	2.378	3.074	3.158	2.464	1.982	1.568	-414	0,06
73	Здравствен дом-Охрид	4.325	4.562	4.937	4.906	4.772	4.785	13	0,19
74	Здравствен дом-Прилеп	8.631	9.700	10.083	9.861	10.136	10.159	23	0,39
75	Здравствен дом-Струга	1.010	1.356	1.799	1.870	1.743	1.896	153	0,07
76	Здравствен дом-Струмица	2.003	1.679	2.095	2.087	1.551	1.608	57	0,06
77	Здравствен дом-Тетово	17.895	18.858	20.130	20.212	19.734	20.510	776	0,80
78	Здравствен дом-Велес	1.797	2.598	2.497	2.168	1.488	1.176	-312	0,05
79	Здравствен дом-Штип	356	1.402	589	149	193	298	105	0,01
80	Здравствен дом-Берово	1.358	1.617	1.177	2.119	1.960	2.301	341	0,09
81	Здравствен дом-Македонски Брод	1.991	2.231	2.373	2.578	2.336	2.579	243	0,10
82	Здравствен дом-Валандово	2.597	3.341	3.094	3.169	2.839	2.881	42	0,11
83	Здравствен дом-Вевчани	946	682	1.033	977	899	438	-461	0,02
84	Здравствен дом-Виница	1.173	1.482	1.633	1.571	3.108	2.648	-460	0,10
85	Здравствен дом-Делчево	5.368	6.401	6.747	6.682	5.508	7.446	1.938	0,29
86	Здравствен дом-Демир Хисар	3.493	3.598	3.804	3.852	3.651	3.694	43	0,14
87	Здравствен дом-Кратово	3.342	3.592	3.884	3.885	3.251	3.428	177	0,13
88	Здравствен дом-Крушево	2.734	2.903	3.047	3.226	3.101	3.199	98	0,12
89	Здравствен дом-Неготино	5.880	6.415	6.000	6.736	7.196	7.650	454	0,30
90	Здравствен дом-Пехчево	1.235	1.244	1.254	1.459	1.499	1.516	17	0,06
91	Здравствен дом-Пробиштип	1.867	2.173	1.940	2.167	1.917	2.345	428	0,09
92	Здравствен дом-Радовиш	3.962	3.781	3.699	3.882	4.000	3.976	-24	0,15
93	Здравствен дом-Ресен	3.990	3.886	3.520	3.504	3.627	3.526	-101	0,14
94	Здравствен дом-Ростуше	867	956	1.228	1.099	1.096	1.134	38	0,04
95	Здравствен дом-Свети Николе	4.261	4.545	4.651	4.642	4.287	4.368	81	0,17
96	Здравствен дом-Скопје	20.524	26.120	29.479	25.029	24.576	26.040	1.464	1,01
97	Здравствен дом-Железничар	650	640	588	500	538	943	405	0,04
98	Здравствена станица-Кирил и Методиј	64	150	96	38	60	122	62	0,00
99	Здравствена станица-Железара	25.982	24.718	30.801	25.871	29.981	29.331	-650	1,14
100	Медицински факултет-Институти-Скопје	55.759	39.085	52.854	57.790	70.293	54.300	-15.993	2,11
101	Републички завод за трансфузиологија-Скопје	19.651	12.321	10.445	23.059	13.206	12.612	-594	0,49
102	Институт за јавно здравје на Македонија-Скопје	14.202	15.990	14.609	16.555	21.321	22.976	1.655	0,89
103	Центар за јавно здравје-Битола	3.215	3.411	3.367	2.791	2.351	2.411	60	0,09
104	Центар за јавно здравје -Велес	594	1.041	1.367	2.578	2.643	2.816	173	0,11
105	Центар за јавно здравје-Кочани	1.548	1.695	1.919	2.455	2.724	3.130	406	0,12
106	Центар за јавно здравје-Прилеп	3.157	3.681	4.202	3.530	3.899	3.831	-68	0,15
107	Центар за јавно здравје-Куманово	2.412	630	765	2.959	2.994	2.703	-291	0,11

108	Центар за јавно здравје-Скопје	4.797	7.850	10.720	11.507	12.708	12.646	-62	0,49
<i>P. бр.</i>	<i>Здраствена установа</i>	<i>januari</i>	<i>fevruari</i>	<i>mart</i>	<i>april</i>	<i>maj</i>	<i>juni</i>	<i>Apsoluten iznos na zgolemuvawe/namaluvawe na obvrskite sporedbeno juni/maj 2010 godina</i>	<i>% na u-estvo vo vkupnite obvrski vo m. juni 2010 godina</i>
109	Центар за јавно здравје-Струмица	948	823	1.013	1.051	890	1.003	113	0,04
110	Центар за јавно здравје-Тетово	749	3.032	3.087	2.754	4.114	4.224	110	0,16
111	Центар за јавно здравје-Штип	1.480	1.556	1.536	1.958	2.143	2.338	195	0,09
112	Центар за јавно здравје-Охрид	1.665	1.799	1.783	1.796	1.601	1.694	93	0,07
113	Медицина на трудот	0	0	0	0	0	0	0	0,00
	ВКУПНО:	2.297.259	2.320.659	2.458.825	2.528.196	2.518.261	2.572.195	53.934	100

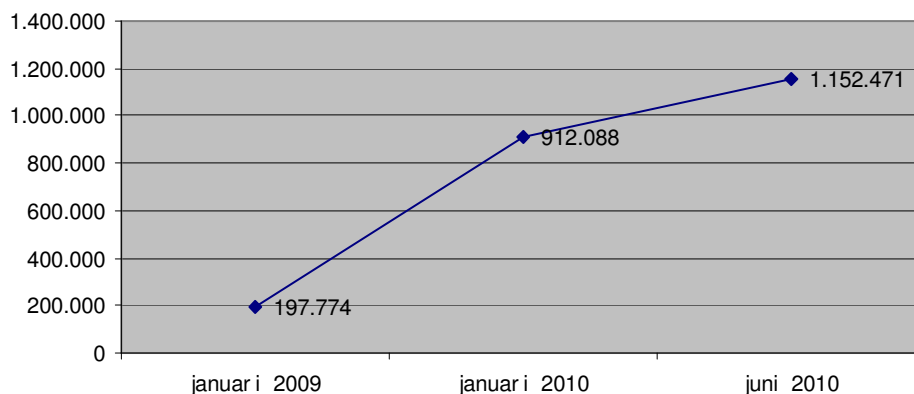
I Z V E [T A J
na sastojbata na DOLGOVI na JZU
za 2010 godina

vo 000 denari

period	dolgovi do 60 dena	dolgovi nad 60 dena	Utu`eni dolgovi nad 60 dena	Neutu`eni dolgovi nad 60 dena	Vkupno dolgovi	% vo odnos na m. januari 2010 godina
<i>1</i>	<i>2</i>	<i>3</i>	<i>4</i>	<i>5</i>	<i>6 = (2 + 3)</i>	<i>7</i>
Januari	654.051	258.037	10.645	247.392	912.088	100,00
Februari	674.605	318.067	16.014	302.053	992.672	108,84
Mart	746.965	362.113	11.680	350.433	1.109.078	121,60
April	773.119	365.984	21.853	344.131	1.139.103	124,89
Maj	729.837	399.904	26.802	373.102	1.129.741	123,86
Juni	732.832	419.639	29.629	390.010	1.152.471	126,36

Вкупните долгови на ЈЗУ на 30.06..2010 година изнесуваат 1.152.471 илјади денари и во споредба со состојбата од 31.12.2009 (износ 803.023 илјади денари) бележат пораст од 43,52%, додека зголемувањето во однос на состојбата на 31.01.2009 година (износ 197.774 илјади денари) достигнало 483%.

Графикот прикажува двегодишната тенденција на долговите на ЈЗУ во периодот 31.01.2009-30.06.2010 година (во 000 денари)



P R E G L E D
na sastojbata na DOLGOVI na JZU
za 2010 godina

vo (000) denari

P. бр.	Здравствена установа	Buxet 2010 godina	januari	februari	mart	april	maj	juni	apsoluten iznos na zgolemuwawe/namaluwawe na dolgovite sporedbeno m. juni/m. maj 2010 godina	% na u-estvo na ddelnitate JZU vo vkupnite dolgovi vo m. juni 2010 godina	% na u-estvo na olgovite vo m. juni 2010 godina vo buxetot 2010 godina
1	Стоматолошки клинички центар	110.000	8.100	8.937	8.428	11.375	9.280	10.430	1.150	0,91	9,48
2	Максифоцијална хирургија	24.000	684	509	431	304	217	217	0	0,02	0,90
3	JЗУ Универзитетска клиника за радиологија	85.000	2.276	2.276	2.276	2.276	2.276	2.276	0	0,20	2,68
4	JЗУ Универзитетска клиника за радиотерапија и онкологија	615.000	39.653	39.241	42.220	38.417	41.789	44.781	2.992	3,89	7,28
5	JЗУ Универзитетска клиника за кардиологија	220.000	73	154	371	176	746	3.456	2.710	0,30	1,57
6	JЗУ Универзитетска клиника за клиничка биохемија	41.000	0	0	0	0	0	0	0	0,00	0,00
7	JЗУ Универзитетска клиника за нефрологија	198.000	21.098	21.140	19.710	17.199	16.922	16.659	-263	1,45	8,41
8	JЗУ Универзитетска клиника за гастроентерохепатологија	66.000	753	393	372	338	363	431	68	0,04	0,65
9	JЗУ Универзитетска клиника за пулмологија и алергологија	54.000	5.933	7.442	8.157	9.128	9.720	10.492	772	0,91	19,43
10	JЗУ Универзитетска клиника за ендокринологија, дијабетис и метаболнични нарушувања	180.000	13.999	16.853	18.554	20.001	1.683	6.791	5.108	0,59	3,77
11	JЗУ Универзитетска клиника за ревматологија	45.000	13.916	12.735	14.718	15.873	15.221	17.522	2.301	1,52	38,94
12	JЗУ Универзитетска клиника за хематологија	354.000	0	0	625	0	0	0	0	0,00	0,00
13	JЗУ Универзитетска клиника за токсикологија	39.500	6.172	6.978	7.894	8.106	8.998	10.081	1.083	0,87	25,52
14	JЗУ Универзитетска клиника за детски болести	291.000	1.962	6.257	5.891	13.365	10.344	0	-10.344	0,00	0,00
15	JЗУ Универзитетска клиника за инфективни болести и фебрилни состојби	140.000	12.456	15.726	19.168	23.807	25.467	24.941	-526	2,16	17,82
16	JЗУ Универзитетска клиника за дерматологија	34.600	8.529	9.362	9.952	10.206	10.953	11.331	378	0,98	32,75
17	JЗУ Универзитетска клиника за неврологија	194.000	0	0	0	0	0	0	0	0,00	0,00
18	JЗУ Универзитетска клиника за трауматологија	74.500	27.728	25.869	26.060	26.751	26.255	24.467	-1.788	2,12	32,84
19	JЗУ Универзитетска клиника за урологија	74.000	15.374	17.440	21.110	22.694	23.237	24.249	1.012	2,10	32,77
20	JЗУ Универзитетска клиника за неврохирургија	95.000	13.534	13.555	14.373	13.095	13.744	14.474	730	1,26	15,24
21	JЗУ Универзитетска клиника за дигестивна хирургија	115.000	42.714	43.593	47.310	48.298	47.822	49.670	1.848	4,31	43,19
22	JЗУ Универзитетска клиника за торакална и васкуларна хирургија	71.000	28.647	27.959	29.192	33.059	33.530	33.954	424	2,95	47,82
23	JЗУ Универзитетска клиника за пластична и реконструктивна хирургија	47.000	9.223	11.962	11.509	10.800	12.328	12.732	404	1,10	27,09
24	JЗУ Универзитетска клиника за детска хирургија	46.000	23.071	19.289	19.289	21.289	23.847	25.104	1.257	2,18	54,57
25	JЗУ Универзитетска клиника за анестезија реанимација и интензивно лекување(КАРИЛ)	84.000	22.970	35.586	34.032	36.074	37.841	39.135	1.294	3,40	46,59
26	JЗУ Универзитетска клиника за ортопедски болести	100.000	4.782	15.694	18.358	23.081	26.183	27.945	1.762	2,42	27,95
27	JЗУ Универзитетска клиника за уво, нос и грло	59.500	932	993	1.439	1.459	1.800	1.610	-190	0,14	2,71
28	JЗУ Универзитетска клиника за очни болести	43.000	12.715	15.520	15.380	16.442	19.146	20.272	1.126	1,76	47,14
29	JЗУ Универзитетска клиника за гинекологија и акушерство	312.000	766	178	6.769	4.599	4.649	4.926	277	0,43	1,58
30	JЗУ Универзитетска клиника за психијатрија	43.000	3.607	7.799	6.285	6.275	6.227	5.786	-441	0,50	13,46
31	JЗУ Завод за рехабилитација на слух, говор и глас	27.500	0	0	0	0	0	0	0	0,00	0,00
32	JЗУ Ургентен центар	26.400	677	1.423	1.771	1.817	2.144	2.300	156	0,20	8,71

Р. бр.	Здраствена установа	Buxet 2010 godina	januari	februari	mart	april	maj	juni	apsoluten iznos na zgolemuvawe/namaluwawe na dolgovite sporedbeno m. juni/m. maj 2010 godina	% na u-estvo na oddelnite JZU vo vkupnite dolgovi vo m. juni 2010 godina	% na u-estvo na dolgovite vo m. juni 2010 godina
33	Клиничка болница-Битола	526.000	44.503	50.822	52.378	57.506	60.906	61.861	955	5,37	11,76
34	Општа болница-Гевгелија	94.000	6.393	8.534	10.632	12.331	11.302	10.149	-1.153	0,88	10,80
35	Општа болница-Гостивар	200.000	41.125	46.699	51.929	54.684	51.458	57.840	6.382	5,02	28,92
36	Општа болница-Дебар	52.000	7.590	8.266	8.883	9.189	10.127	11.312	1.185	0,98	21,75
37	Општа болница-Кавадарци	114.000	11.073	10.468	11.680	13.204	11.759	13.735	1.976	1,19	12,05
38	Општа болница-Кичево	83.000	1.286	1.286	1.286	1.286	1.286	1.286	0	0,11	1,55
39	Општа болница-Кочани	102.800	16.703	18.137	19.940	20.695	21.590	22.036	446	1,91	21,44
40	Општа болница-Куманово	287.000	39.601	40.954	47.945	50.061	49.362	54.277	4.915	4,71	18,91
41	Општа болница-Охрид	217.000	37.257	39.795	42.620	46.467	40.742	40.434	-308	3,51	18,63
42	Општа болница-Прилеп	288.000	41.076	40.861	50.188	47.103	56.813	59.446	2.633	5,16	20,64
43	Општа болница-Струга	125.000	17.408	17.384	20.561	21.521	18.609	21.555	2.946	1,87	17,24
44	Општа болница-Струмица	220.000	14.143	20.770	23.938	22.946	22.785	22.584	-201	1,96	10,27
45	Клиничка болница-Тетово	406.000	35.262	38.313	41.466	42.209	38.815	37.466	-1.349	3,25	9,23
46	Општа болница-Велес	203.000	21.973	25.737	27.186	28.977	27.706	28.611	905	2,48	14,09
47	Општа болница-Штип	278.500	32.877	30.489	31.647	34.153	30.068	29.720	-348	2,58	10,67
48	Клиника по хирушки болести -Св. Наум Охридски-Скопје	218.000	19.712	21.961	22.211	21.148	20.201	18.164	-2.037	1,58	8,33
49	Специјална болница по гинекологија и акушерство-Чаир-Скопје	102.000	8.982	9.752	10.935	11.845	11.165	11.449	284	0,99	11,22
50	Институт по белодробни заболувања кај децата-Козле-Скопје	85.000	7.182	7.311	7.223	6.711	6.799	6.815	16	0,59	8,02
51	Психијатриска болница-Скопје	193.000	0	0	1.254	5.359	7.715	6.473	-1.242	0,56	3,35
52	Психијатриска болница-Демир Хисар	98.000	21.438	23.885	22.976	25.244	20.695	21.892	1.197	1,90	22,34
53	Психијатриска болница-Негорци	41.000	6.029	7.023	6.455	6.846	7.001	7.735	734	0,67	18,87
54	Болница Јасеново-Велес	28.000	0	0	0	0	0	0	0	0,00	0,00
55	Специјална болница за ортопедија и трауматологија Св. Еразмо-Охрид	118.000	0	0	0	0	0	0	0	0,00	0,00
56	Институт за ТБЦ-Скопје	43.000	6.030	8.247	8.934	10.549	10.834	12.907	2.073	1,12	30,02
57	Завод за медицинска рехабилитација-Скопје	57.000	2.235	3.269	2.993	2.445	3.500	1.601	-1.899	0,14	2,81
58	Завод за рехабилитација на слух, говор и глас-Битола	12.500	306	284	231	218	318	231	-87	0,02	1,85
59	Завод за превенција, лекување и рехабилитација на кардиоваскуларни заболувања -Охрид	78.300	0	0	6.199	0	0	0	0	0,00	0,00
60	Завод за рехабилитација-Отешево	19.500	1.890	1.703	2.029	1.977	1.711	1.307	-404	0,11	6,70
61	Геронтолошки завод-Скопје	72.800	3.462	1.717	1.377	1.277	1.256	1.640	384	0,14	2,25
62	Завод за нефрологија-Струга	190.000	23.515	20.069	24.128	22.522	18.512	21.482	2.970	1,86	11,31
63	Специјална болница за ТБЦ Лешок-Тетово	14.791	0	94	675	896	741	1.151	410	0,10	7,78
64	Здравствен дом-Битола	119.223	0	0	0	0	179	149	-30	0,01	0,12
65	Здравствен дом-Гевгелија	29.642	5.275	5.641	6.079	6.600	6.791	6.837	46	0,59	23,07
66	Здравствен дом-Гостивар	64.491	5.241	5.875	6.569	7.093	7.575	9.051	1.476	0,79	14,03
67	Здравствен дом-Дебар	14.906	768	951	927	950	919	968	49	0,08	6,49
68	Здравствен дом-Кавадарци	32.716	1.033	1.276	1.109	1.031	883	999	116	0,09	3,05
69	Здравствен дом-Кичево	27.684	93	93	93	93	93	93	0	0,01	0,34
70	Здравствен дом-Кочани	34.758	4	4	0	4	34	1.431	1.397	0,12	4,12
71	Здравствен дом-Крива Паланка	66.819	0	0	0	0	0	0	0	0,00	0,00
72	Здравствен дом-Куманово	74.847	540	1.493	1.539	1.174	1.004	658	-346	0,06	0,88

Р. бр.	Здравствена установа	Buxet 2010 godina	januari	februari	mart	april	maj	juni	apsoluten iznos na zgolemuwane/namaluwane na dolgovite sporedbeno m. juni/m. maj 2010 godina	% na u-estvo na oddelnite JZU vo vkupnite dolgovi vo m. juni 2010 godina	% na u-estvo na dolgovite vo m. juni 2010 godina vo buxetot 2010 godina
73	Здравствен дом-Охрид	54.578	3.561	3.821	4.061	4.321	4.181	4.249	68	0,37	7,79
74	Здравствен дом-Прилеп	119.156	0	0	0	0	0	0	0	0,00	0,00
75	Здравствен дом-Струга	35.464	1.010	1.356	1.799	1.871	1.743	1.896	153	0,16	5,35
76	Здравствен дом-Струмица	54.024	177	522	651	904	1.146	574	-572	0,05	1,06
77	Здравствен дом-Тетово	95.414	17.123	16.974	16.457	16.987	17.306	17.755	449	1,54	18,61
78	Здравствен дом-Велес	56.000	121	241	213	227	66	31	-35	0,00	0,06
79	Здравствен дом-Штип	34.860	0	0	0	0	0	0	0	0,00	0,00
80	Здравствен дом-Берово	23.311	205	148	345	539	270	339	69	0,03	1,45
81	Здравствен дом-Македонски Брод	18.098	1.190	1.504	1.795	2.030	1.599	1.951	352	0,17	10,78
82	Здравствен дом-Валандово	27.809	1.087	1.880	1.574	1.821	1.694	1.734	40	0,15	6,24
83	Здравствен дом-Вевчани	28.684	0	0	0	0	0	0	0	0,00	0,00
84	Здравствен дом-Виница	28.000	0	0	0	0	0	420	420	0,04	1,50
85	Здравствен дом-Делчево	61.078	0	0	0	0	0	0	0	0,00	0,00
86	Здравствен дом-Демир Хисар	21.208	2.642	2.700	2.962	2.994	2.632	2.778	146	0,24	13,10
87	Здравствен дом-Кратово	21.790	2.565	2.660	2.968	3.149	2.506	2.463	-43	0,21	11,30
88	Здравствен дом-Крушево	18.476	1.103	1.546	1.541	1.567	1.601	1.583	-18	0,14	8,57
89	Здравствен дом-Неготино	46.672	2.240	2.715	2.875	3.452	4.022	4.442	420	0,39	9,52
90	Здравствен дом-Пехчево	16.064	468	509	481	702	548	671	123	0,06	4,18
91	Здравствен дом-Пробиштип	19.917	312	579	654	563	306	553	247	0,05	2,78
92	Здравствен дом-Радовиш	35.500	0	0	0	0	438	438	0	0,04	1,23
93	Здравствен дом-Ресен	52.342	1.175	1.175	1.175	1.175	1.175	1.175	0	0,10	2,24
94	Здравствен дом-Ростуше	14.777	0	0	0	0	0	184	184	0,02	1,25
95	Здравствен дом-Свети Николе	31.892	2.384	2.627	2.738	2.865	1.959	2.101	142	0,18	6,59
96	Здравствен дом-Скопје	562.507	2.620	5.906	10.132	883	627	219	-408	0,02	0,04
97	Здравствен дом-Железничар	30.695	0	0	0	0	0	0	0	0,00	0,00
98	Здравствена станица-Кирил и Методиј	11.000	0	0	0	0	0	0	0	0,00	0,00
99	Здравствена станица-Железара	120.000	5.191	6.373	15.811	8.894	6.397	2.996	-3.401	0,26	2,50
100	Медицински факултет-Институт-Скопје	118.000	34.257	21.415	36.227	30.829	40.147	26.656	-13.491	2,31	22,59
101	Републички завод за трансфузиологија-Скопје	72.000	0	0	0	0	0	0	0	0,00	0,00
102	Институт за јавно здравје на Македонија	17.000	1.541	2.095	241	1.506	2.360	1.265	-1.095	0,11	7,44
103	Центар за јавно здравје-Битола	17.700	0	0	0	0	0	0	0	0,00	0,00
104	Центар за јавно здравје-Велес	16.000	469	781	989	1.658	2.422	2.537	115	0,22	15,86
105	Центар за јавно здравје-Кочани	9.000	471	482	444	713	1.469	2.413	944	0,21	26,81
106	Центар за јавно здра-Прилеп	12.000	483	675	803	675	675	788	113	0,07	6,57
107	Центар за јавно здравје-Куманово	11.700	0	528	1.397	1.242	1.612	1.372	-240	0,12	11,73
108	Центар за лавно здравје-Скопје	22.000	4.797	7.850	10.720	11.507	12.708	12.646	-62	1,10	57,48
109	Центар за јавно здравје-Струмица	7.000	0	0	0	574	770	690	-80	0,06	9,86
110	Центар за јавно здравје-Тетово	12.700	0	515	1.362	1.925	2.222	2.615	393	0,23	20,59
111	Центар за јавно здравје-Штип	10.500	443	648	572	655	712	1.124	412	0,10	10,70
112	Центар за јавно здравје-Охрид	10.000	104	421	232	257	442	436	-6	0,04	4,36
113	Медицина на трудот	21.000	0	0	0	0	0	0	0	0,00	0,00
	вкупно:	10.937.192	912.088	992.672	1.109.078	1.139.103	1.129.741	1.152.471	22.730	100	10,54

**ПРЕГЛЕД
НА ДОЛГОВИ НА ЈАВНИТЕ ЗДРАВСТВЕНИ УСТАНОВИ СО СОСТОЈБА 30.06.2010 ГОДИНА**

во (000) денари

Р. бр	Здравствена установа	Буџет за пре квартал на 2010 година	Буџет за втор, трет и четврт квартал на 2010 година	Вкупен буџет за 2010 година	Sostojbana dolgovite na 31.05.2010	Sostojbana dolgovite na 30.06.2010	Sostojbana na `iro smetkite na 30.06.2010	Apsolten izнос на зголемување/ намалување на долговите споредбено јуни/мај 2010 година	долгови на ЈЗУ кон друга ЈЗУ по основ на сервис и услуги за период јануари-јуни 2010 година	долгови на ЈЗУ кон Заедни-ки slu`bi за период јануари-јуни 2010 година	Vkupno dolgovi na ЈЗУ kon drugi ЈЗУ i kon Заедни-ки slu`bi (januari-јуни 2010 godina)	побарувања на ЈЗУ од други ЈЗУ за период јануари-јуни 2010 година	Refundacija na lekovi i med.potro{en materijal (maj 2010)	Refundacija na lekovi i med.potro{en materijal (јуни 2010)	Apsolten izнос на зголемување/ намалување на рефундациите споредбено јуни/мај 2010 година	Refundacija na lekovi i med.potro{en materijal (januari-јуни j2010)
1	2	3	4	5(3+4)	6	7	8	9(7-6)	10	11	12(10+11)	13	14	15	16(15-14)	17
1	Стоматолошки клинички центар	33.500	76.500	110.000	9.280	10.430	4.259	1.150	0	3.025	3.025	9	0	0	0	0
2	Максилофацијална хирургија	6.000	18.000	24.000	217	217	99	0	95	0	95	52	0	0	0	0
3	ЈЗУ Универзитетска клиника за радиологија	21.250	63.750	85.000	2.276	2.276	1.072	0	0	2.631	2.631	17.539	22	0	-22	29
4	ЈЗУ Универзитетска клиника за радиотерапија и онкологија	150.000	465.000	615.000	41.789	44.781	5.971	2.992	3.298	8.434	11.733	8.766	0	22	22	31
5	ЈЗУ Универзитетска клиника за кардиологија	55.000	165.000	220.000	746	3.456	15.678	2.710	1.257	47	1.304	1.271	0	3	3	3
6	ЈЗУ Универзитетска клиника за клиничка биохемија	10.250	30.750	41.000	0	0	24.830	0	0	0	0	50.199	0	0	0	0
7	ЈЗУ Универзитетска клиника за нефрологија	50.000	148.000	198.000	16.922	16.659	214	-263	6.044	4.036	10.079	4.190	11	0	-11	109
8	ЈЗУ Универзитетска клиника за гастроентерохепатологија	16.500	49.500	66.000	363	431	161	68	263	122	385	2.833	10	13	3	35
9	ЈЗУ Универзитетска клиника за пулмологија и алергологија	13.500	40.500	54.000	9.720	10.492	73	772	5.616	3.648	9.264	797	11	29	18	47
10	ЈЗУ Универзитетска клиника за ендокринологија, дијабетес и метаболички нарушувања	45.000	135.000	180.000	1.683	6.791	189	5.108	191	0	191	372	9	2	-7	26
11	ЈЗУ Универзитетска клиника за ревматологија	11.250	33.750	45.000	15.221	17.522	429	2.301	2.042	0	2.042	331	20	5	-15	70
12	ЈЗУ Универзитетска клиника за хематологија	95.000	259.000	354.000	0	0	25.394	0	325	0	325	328	0	4	4	17
13	ЈЗУ Универзитетска клиника за токсикологија	9.875	29.625	39.500	8.998	10.081	71	1.083	5.334	5.866	11.200	157	0	0	0	3
14	ЈЗУ Универзитетска клиника за детски болести	72.750	218.250	291.000	10.344	0	362	-10.344	2.291	2.643	4.934	135	193	67	-126	450
15	ЈЗУ Универзитетска клиника за инфективни болести и фебрилни состојби	35.500	104.500	140.000	25.467	24.941	2.914	-526	10.212	15.340	25.552	1.763	44	11	-33	166

16	JЗУ Универзитетска клиника за дерматологија	8.650	25.950	34.600	10.953	11.331	244	378	244	11.536	11.780	382	1	0	-1	1
17	JЗУ Универзитетска клиника за неврологија	49.000	145.000	194.000	0	0	12.971	0	0	0	0	719	74	61	-13	396
р. б. р.	Здравствена установа	Буџет за пре квартал на 2010 година	Буџет за втор, трет и четврт квартал на 2010 година	Вкупен буџет за 2010 година	Sostojba na dolgovite na 31.05.2010	Sostojba na dolgovite na 30.06.2010	Sostojba na `iro smetki te na 30.06.2010	Apsolten iznos na zgolemuwa`e/ namалуwa`e на долговите споредбено јуни/мај 2010 година	долгови на ЈЗУ кон друга ЈЗУ по основ на сервис и услуги за период јануари-јуни 2010 година	долгови на ЈЗУ кон Заедни-ки slu`bi за период јануари-јуни 2010 година	Vkupno dolgovi na ЈЗУ kon drugi ЈЗУ i kon Заедни-ki slu`bi (januari-јуни 2010 godina)	побарувања на ЈЗУ од други ЈЗУ за период јануари-јуни 2010 година	Refundacija na lekovi i med. potro{en materijal (maj 2010)	Refundacija na lekovi i med. potro{en materijal (јуни 2010)	Apsolten iznos na zgolemuwa`e/ namалуwa`e на рефундациите споредбено јуни/мај 2010 година	Refundacija na lekovi i med. potro{en materijal (januari-јуни j2010)
1	2	3	4	5 (3+4)	6	7	8	9 (7-6)	10	11	12 (10+11)	13	14	15	16 (15-14)	17
18	JЗУ Универзитетска клиника за трауматологија	18.625	55.875	74.500	26.255	24.467	764	-1.788	14.295	13.455	27.750	122	904	1009	105	4.397
19	JЗУ Универзитетска клиника за урологија	18.500	55.500	74.000	23.237	24.249	177	1.012	11.490	12.726	24.216	417	24	26	2	66
20	JЗУ Универзитетска клиника за неврохирургија	23.750	71.250	95.000	13.744	14.474	1.830	730	11.456	0	11.456	0	21	0	-21	237
21	JЗУ Универзитетска клиника за дигестивна хирургија	28.750	86.250	115.000	47.822	49.670	760	1.848	36.434	13.160	49.594	188	10	16	6	54
22	JЗУ Универзитетска клиника за торакална и васкуларна хирургија	17.750	53.250	71.000	33.530	33.954	194	424	16.790	16.434	33.223	379	2	1	-1	21
23	JЗУ Универзитетска клиника за пластична и реконструктивна хирургија	11.750	35.250	47.000	12.328	12.732	699	404	8.587	5.734	14.320	153	4	0	-4	52
24	JЗУ Универзитетска клиника за детска хирургија	11.500	34.500	46.000	23.847	25.104	205	1.257	10.421	16.790	27.212	38	0	0	0	1
25	JЗУ Универзитетска клиника за анестезија, реанимација и интензивно лекување (КАРИЛ)	21.000	63.000	84.000	37.841	39.135	1.982	1.294	33.212	5.830	39.043	42.672	0	36	36	210
26	JЗУ Универзитетска клиника за ортопедски болести	25.000	75.000	100.000	26.183	27.945	4.035	1.762	5.055	0	5.055	64	483	524	41	4.152
27	JЗУ Универзитетска клиника за уво, нос и грло	14.250	45.250	59.500	1.800	1.610	1.860	-190	0	0	0	548	0	0	0	1
28	JЗУ Универзитетска клиника за очни болести	10.750	32.250	43.000	19.146	20.272	24	1.126	793	10.658	11.451	194	97	39	-58	392
29	JЗУ Универзитетска клиника за гинекологија и акушерство	78.500	233.500	312.000	4.649	4.926	10.134	277	0	2.369	2.369	521	68	21	-47	212
30	JЗУ Универзитетска клиника за психијатрија	10.750	32.250	43.000	6.227	5.786	4.610	-441	152	0	152	0	23	76	53	130
31	JЗУ Завод за рехабилитација на слух, говор и глас	6.875	20.625	27.500	0	0	335	0	0	0	0	8	3	0	-3	3
32	JЗУ Ургентен центар	6.600	19.800	26.400	2.144	2.300	265	156	92	1.901	1.993	1.918	0	0	0	0

33	Клиничка болница–Битола	132.000	394.000	526.000	60.906	61.861	37	955	2.366	0	2.366	164	304	253	-51	1.536
34	Општа болница–Гевгелија	23.500	70.500	94.000	11.302	10.149	17	-1.153	237	0	237	125	1	0	-1	12
35	Општа болница–Гостивар	50.000	150.000	200.000	51.458	57.840	40	6.382	790	0	790	85	15	9	-6	94
36	Општа болница–Дебар	13.000	39.000	52.000	10.127	11.312	23	1.185	88	6	95	0	19	0	-19	104
37	Општа болница–Кавадарци	28.500	85.500	114.000	11.759	13.735	519	1.976	0	0	0	19	14	41	27	185
38	Општа болница–Кичево	20.750	62.250	83.000	1.286	1.286	461	0	61	0	61	37	2	0	-2	2
39	Општа болница–Кочани	25.700	77.100	102.800	21.590	22.036	549	446	857	0	857	116	10	10	0	65
р. б. р.	Здравствена установа	Буџет за прв квартал на 2010 година	Буџет за втор, трет и четврт квартал на 2010 година	Вкупен буџет за 2010 година	Sostojba na dolgovite na 31.05.2010	Sostojba na dolgovite na 30.06.2010	Sostojba na `iro smetkite na 30.06.2010	Apsolten izнос на зголемување е/ намалување на долговите споредбено јуни/мај 2010 година	долгови на ЈЗУ кон друга ЈЗУ по основ на сервис и услуги за период јануари–јуни 2010 година	долгови на ЈЗУ кон Заедни-ки slu`bi за период јануари–јуни 2010 година	Vkupno dolgovi na ЈЗУ kon drugi ЈЗУ i kon Заедни-ki slu`bi (januari–јуни 2010 godina)	побарувања на ЈЗУ од други ЈЗУ за период јануари–јуни 2010 година	Refundacija na lekovi i med. potro{en materijal (мај 2010)	Refundacija na lekovi i med. potro{en materijal (јуни 2010)	Apsolten izнос на зголемување/ намалување на рефундациите споредбено јуни/мај 2010 година	Refundacija na lekovi i med. potro{en materijal (januari–јуни j2010)
1	2	3	4	5 (3+4)	6	7	8	9 (7-6)	10	11	12 (10+11)	13	14	15	16 (15-14)	17
40	Општа болница–Куманово	71.750	215.250	287.000	49.362	54.277	1	4.915	3.227	0	3.227	0	47	464	417	944
41	Општа болница–Охрид	54.250	162.750	217.000	40.742	40.434	8	-308	572	0	572	608	10	0	-10	10
42	Општа болница–Прилеп	72.500	215.500	288.000	56.813	59.446	163	2.633	3.017	0	3.017	251	22	34	12	384
43	Општа болница–Струга	31.250	93.750	125.000	18.609	21.555	167	2.946	473	0	473	850	2	0	-2	2
44	Општа болница–Струмица	55.000	165.000	220.000	22.785	22.584	259	-201	-45	0	-45	6	128	26	-102	664
45	Клиничка болница–Тетово	102.000	304.000	406.000	38.815	37.466	59	-1.349	17	0	17	1.369	2	0	-2	2
46	Општа болница–Велес	50.750	152.250	203.000	27.706	28.611	241	905	3.447	0	3.447	287	205	145	-60	941
47	Општа болница–Штип	69.625	208.875	278.500	30.068	29.720	129	-348	1.228	0	1.228	1.016	110	75	-35	386
48	Клиника по хируршки болести–Св. Наум Охридски–Скопје	55.000	163.000	218.000	20.201	18.164	189	-2.037	1.898	0	1.898	246	76	60	-16	250
49	Специјална болница по гинекологија и акушерство–Чаир–Скопје	25.500	76.500	102.000	11.165	11.449	275	284	6.278	0	6.278	0	0	0	0	12
50	Институт по белодробни заболувања кај децата–Козле–Скопје	21.250	63.750	85.000	6.799	6.815	532	16	759	0	759	0	0	0	0	0
51	Психијатриска болница–Скопје	48.250	144.750	193.000	7.715	6.473	164	-1.242	29	0	29	0	7	5	-2	12
52	Психијатриска болница–Демир Хисар	24.500	73.500	98.000	20.695	21.892	6	1.197	319	0	319	0	0	0	0	0
53	Психијатриска болница–Негорци	10.250	30.750	41.000	7.001	7.735	1.965	734	152	0	152	0	0	1	1	2
54	Болница Јасеново–Велес	7.000	21.000	28.000	0	0	794	0	0	0	0	0	0	0	0	0
55	Специјална болница за ортопедија и трауматологија Св. Еразмо–Охрид	30.000	88.000	118.000	0	0	10.126	0	259	0	259	11	5	5	0	41
56	Институт за ТБЦ–Скопје	10.750	32.250	43.000	10.834	12.907	554	2.073	350	0	350	391	0	5	5	5
57	Завод за медицинска рехабилитација–Скопје	14.250	42.750	57.000	3.500	1.601	20	-1.899	7	0	7	0	0	0	0	0

58	Завод за рехабилитација на слух, говор и глас-Битола	3.125	9.375	12.500	318	231	49	-87	0	0	0	0	0	0	0	0
59	Завод за превенција, лекување и рехабилитација на кардиоваскуларни заболувања-Охрид	19.575	58.725	78.300	0	0	1.543	0	54	0	54	0	0	0	0	4
60	Завод за рехабилитација-Отешево	4.875	14.625	19.500	1.711	1.307	27	-404	165	0	165	0	0	0	0	0
61	Геронтолошки завод-Скопје	18.200	54.600	72.800	1.256	1.640	375	384	61	0	61	0	0	0	0	0
62	Завод за нефрологија-Струга	48.750	141.250	190.000	18.512	21.482	120	2.970	255	0	255	604	2	0	-2	35
р. б р	Здравствена установа	Буџет за пре квартал на 2010 година	Буџет за втор, трет и четврт квартал на 2010 година	Вкупен буџет за 2010 година	Sostojba na dolgovite na 31.05.2010	Sostojba na dolgovite na 30.06.2010	Sostojba na `iro smetkite na 30.06.2010	Apsolten izнос на зголемување/ намалување на долговите споредбено јуни/мај 2010 година	долгови кон друга ЈЗУ по основ на сервисни услуги за период јануари-јуни 2010 година	долгови кон Заедни-ки слуби за период јануари-јуни 2010 година	Vkupno dolgovi na ЈЗУ kon drugi ЈЗУ i kon Заедни-ки слуби (januari-јуни 2010 godina)	побарувања на ЈЗУ од други ЈЗУ за период јануари-јуни 2010 година	Refundacija na lekovi i med. potrofen materijal (maj 2010)	Refundacija na lekovi i med. potrofen materijal (јуни 2010)	Apsolten izнос на зголемување/ намалување на рефундациите споредбено јуни/мај 2010 година	Refundacija na lekovi i med. potrofen materijal (januari-јуни 2010)
1	2	3	4	5 (3+4)	6	7	8	9 (7-6)	10	11	12 (10+11)	13	14	15	16 (15-14)	17
63	Специјална болница за ТБЦ Лешок-Тетово	3.698	11.093	14.791	741	1.151	69	410	3	0	3	23	0	0	0	0
64	Здравствен дом-Битола	30.000	89.223	119.223	179	149	170	-30	194	0	194	0	21	0	-21	21
65	Здравствен дом-Гевгелија	7.500	22.142	29.642	6.791	6.837	134	46	0	0	0	0	1	0	-1	7
66	Здравствен дом-Гостивар	16.250	48.241	64.491	7.575	9.051	287	1.476	0	0	0	0	0	0	0	0
67	Здравствен дом-Дебар	3.750	11.156	14.906	919	968	1	49	0	0	0	0	0	0	0	0
68	Здравствен дом-Кавадарци	8.250	24.466	32.716	883	999	23	116	0	0	0	0	0	0	0	0
69	Здравствен дом-Кичево	7.000	20.684	27.684	93	93	1.181	0	0	0	0	0	0	0	0	0
70	Здравствен дом-Кочани	8.750	26.008	34.758	34	1.431	1.863	1.397	0	0	0	0	0	0	0	2
71	Здравствен дом-Крива Паланка	17.000	49.819	66.819	0	0	53	0	0	0	0	0	0	39	39	96
72	Здравствен дом-Куманово	18.750	56.097	74.847	1.004	658	78	-346	0	0	0	0	82	0	-82	317
73	Здравствен дом-Охрид	13.750	40.828	54.578	4.181	4.249	34	68	0	0	0	0	1	0	-1	1
74	Здравствен дом-Прилеп	30.500	88.656	119.156	0	0	149	0	0	0	0	0	3	0	-3	3
75	Здравствен дом-Струга	9.000	26.464	35.464	1.743	1.896	2	153	633	0	633	0	0	0	0	0
76	Здравствен дом-Струмица	13.750	40.274	54.024	1.146	574	29	-572	110	0	110	0	26	2	-24	62
77	Здравствен дом-Тетово	24.250	71.164	95.414	17.306	17.755	389	449	0	0	0	0	0	0	0	0
78	Здравствен дом-Велес	14.000	42.000	56.000	66	31	164	-35	0	0	0	0	106	6	-100	117
79	Здравствен дом-Штип	8.750	26.110	34.860	0	0	2.408	0	0	0	0	0	0	0	0	0
80	Здравствен дом-Берово	5.850	17.461	23.311	270	339	2.130	69	0	0	0	0	0	0	0	0
81	Здравствен дом-Македонски Брод	4.500	13.598	18.098	1.599	1.951	33	352	5	0	5	0	0	0	0	0
82	Здравствен дом-Валандово	7.000	20.809	27.809	1.694	1.734	29	40	0	0	0	0	0	0	0	0
83	Здравствен дом-Вевчани	7.250	21.434	28.684	0	0	266	0	0	0	0	0	0	0	0	0
84	Здравствен дом-Виница	7.000	21.000	28.000	0	420	42	420	0	0	0	0	3	6	3	9
85	Здравствен дом-Делчево	15.275	45.803	61.078	0	0	1.973	0	0	0	0	0	14	29	15	169

86	Здравствен дом-Демир Хисар	5.250	15.958	21.208	2.632	2.778	3	146	0	0	0	0	0	0	0	0
87	Здравствен дом-Кратово	5.500	16.290	21.790	2.506	2.463	52	-43	111	0	111	0	3	0	-3	3
88	Здравствен дом-Крушево	4.675	13.801	18.476	1.601	1.583	120	-18	0	0	0	0	0	0	0	0
89	Здравствен дом-Неготино	11.750	34.922	46.672	4.022	4.442	32	420	0	0	0	0	2	2	5	0
90	Здравствен дом-Пехчево	4.000	12.064	16.064	548	671	7	123	0	0	0	0	0	0	0	0
91	Здравствен дом-Пробиштип	5.000	14.917	19.917	306	553	256	247	0	0	0	0	2	1	-1	3
92	Здравствен дом-Радовиш	8.875	26.625	35.500	438	438	25	0	0	0	0	0	0	0	0	1
93	Здравствен дом-Ресен	13.250	39.092	52.342	1.175	1.175	996	0	186	0	186	527	0	0	0	0
94	Здравствен дом-Ростуше	3.750	11.027	14.777	0	184	149	184	0	0	0	0	0	0	0	0
95	Здравствен дом-Свети Николе	8.000	23.892	31.892	1.959	2.101	132	142	0	0	0	0	0	0	0	0
96	Здравствен дом-Скопје	142.500	420.007	562.507	627	219	4.918	-408	0	0	0	0	0	2	2	2
97	Здравствен дом-Железничар	7.750	22.945	30.695	0	0	4.505	0	0	0	0	0	0	0	0	0
р. б. р.	Здравствена установа	Буџет за прв квартал на 2010 година	Буџет за втор, трет и четврт квартал на 2010 година	Вкупен буџет за 2010 година	Sostojba na dolgovite na 31.05.2010	Sostojba na dolgovite na 30.06.2010	Sostojba na `iro smetki te na 30.06.2010	Apsolten izнос на зголемувањe/ намалување на долговите споредбено јуни/мај 2010 година	долгови на ЈЗУ кон друга ЈЗУ по основ на сервис и услуги за период јануари-јуни 2010 година	долгови на ЈЗУ кон Заедни-ки slu`bi за период јануари-јуни 2010 година	Vkupno dolgovi na ЈЗУ kon drugi ЈЗУ i kon Заедни-ki slu`bi (januari-јуни 2010 godina)	побарувања на ЈЗУ од други ЈЗУ за период јануари-јуни 2010 година	Refundacija na lekovi i med. potro{en materijal (мај 2010)	Refundacija na lekovi i med. potro{en materijal (јуни 2010)	Apsolten izнос на зголемување/ намалување на рефундациите споредбено јуни/мај 2010 година	Refundacija na lekovi i med. potro{en materija l (januari-јуни j2010)
1	2	3	4	5 (3+4)	6	7	8	9 (7-6)	10	11	12 (10+11)	13	14	15	16 (15-14)	17
98	Здравствена станица-Кирил и Методиј	2.750	8.250	11.000	0	0	341	0	0	0	0	0	0	0	0	0
99	Здравствена станица-Железара	30.000	90.000	120.000	6.397	2.996	569	-3.401	126	0	126	1.099	0	0	0	0
100	Медицински факултет-Институти-Скопје	28.500	89.500	118.000	40.147	26.656	10.847	-13.491	0	0	0	35.933	0	0	0	0
101	Републички завод за трансфузиологија-Скопје	14.250	57.750	72.000	0	0	11.099	0	910	0	910	18.655	128	97	-31	304
102	Институт за јавно здравје на Република Македонија	4.500	12.500	17.000	2.360	1.265	6.330	-1.095	0	344	344	1.725	0	0	0	0
103	Центар за јавно здравје-Битола	4.500	13.200	17.700	0	0	1.890	0	65	0	65	2.884	0	0	0	0
104	Центар за јавно здравје-Велес	3.875	12.125	16.000	2.422	2.537	260	115	263	0	263	2.629	0	0	0	0
105	Центар за јавно здравје-Кочани	2.250	6.750	9.000	1.469	2.413	277	944	0	0	0	0	0	0	0	0
106	Центар за јавно здравје-Прилеп	3.000	9.000	12.000	675	788	1.396	113	0	0	0	0	0	0	0	0
107	Центар за јавно здравје-Куманово	3.000	8.700	11.700	1.612	1.372	2.370	-240	0	0	0	0	0	0	0	0
108	Центар за јавно здравје-Скопје	5.500	16.500	22.000	12.708	12.646	2.044	-62	0	0	0	662	0	0	0	0
109	Центар за јавно здравје-Струмица	1.750	5.250	7.000	770	690	149	-80	0	0	0	0	0	0	0	0

110	Центар за јавно здравје-Тетово	3.250	9.450	12.700	2.222	2.615	1.839	393	264	0	264	1.371	0	0	0	0
111	Центар за јавно здравје-Штип	2.625	7.875	10.500	712	1.124	781	412	0	0	0	0	0	0	0	0
112	Центар за јавно здравје-Охрид	2.500	7.500	10.000	442	436	817	-6	593	0	593	593	0	0	0	0
113	Медицина на трудот	5.750	15.250	21.000	0	0	429	0	0	0	0	0	0	0	0	0
	вкупно:	2.749.348	8.187.844	10.937.192	1.129.741	1.152.471	206.357	22.730	216.377	156.736	373.113	209.349	3.405	3.282	-123	18.125