

ФОНД ЗА ЗДРАВСТВЕНО ОСИГУРУВАЊЕ НА МАКЕДОНИЈА

А Н А Л И З А
за реализација на средствата од Буџетот на Фондот и
на буџетите на ЈЗУ
за период јануари-јуни 2009 год

јули, 2009 година

Вовед

Фондот за здравствено осигурување на Македонија е основан согласно Законот за здравствено осигурување (Службен весник на РМ 25/2000, 34/2000, 96/2000, 50/2001, 11/2002, 31/2003 и 84/2005, 37/2006, 18/2007, 32/2007 и 36/2007) како самостојна финансиска институција со права и обврски за спроведување на задолжителното здравствено осигурување на територијата на Република Македонија.

Фондот врши дејност од јавен интерес и врши јавни овластувања утврдени со Законот за здравствено осигурување.

Со Законот за здравствено осигурување на Фондот му се дадени права, обврски и одговорности да ги планира и прибира средствата од придонесот за задолжително здравствено осигурување, со општи акти поблиску да го утврдува начинот на остварување на правата и обврските на осигурените лица, да ги плаќа здравствените услуги и парични надоместоци, да превзема мерки за ефикасно, ефективно и економично користење на средствата, како и други права и обврски од задолжителното здравствено осигурување.

Во рамките на реформските процеси поврзани со Проектот за Управување на здравствениот сектор во РМ и зацртаната политика на Владата на РМ, Фондот за здравствено осигурување на Македонија е насочен кон забрзано остварување на зацртаните реформски определби и поставени цели и во таа насока интензивно ги спроведува и остварува сите активности со цел целосно заокружување на реформските процеси.

Согласно членот 70 од Законот за здравствено осигурување (Службен весник на РМ бр.119/2005 пречистен текст), Акциониот план на ФЗОМ (Рамка Ф) и Процедурите за изготвување, извршување и известување на Буџетот на Фондот и за буџетите на јавните здравствени установи, Фондот изготвува редовни месечни извештаи за реализација на средствата од Буџетот на Фондот и извршените трансфери до ЈЗУ, а јавните здравствени установи изготвуваат редовни месечни и квартални извештаи за реализација на средствата пренесени од Буџетот на Фондот.

Месечните извештаи здравствените установи ги доставуваат до Министерството за здравство и до Фондот, а Фондот изготвува збирни извештаи кои ги доставува до Министерството за здравство, Министерството за финансии и до УО на Фондот и ги објавува на својата веб страница.

Месечните извештаи за Фондот и за ЈЗУ се изготвуваат врз база на утврдените обрасци и тоа:

- Обр. П-1- Извештај на Наплатените приходи,
- Обр. Т-1- Извештај за Платените средства за расходи,
- Обр. ДТ-1-Извештај за Потрошените лекови и медицински материјали во ЈЗУ,
- Обр.О-1- Извештај за вкупните обврски,
- Обр.О-2- Извештај на состојбата на достасаните ненамирени обврски.

Во 2005 година врз основа на овие обрасци се започна со известување на буџетска основа за финансиското работење на Фондот и седум пилот јавни здравствени установи.

Во 2006 година месечни извештаи доставуваат сите јавни здравствени установи.

Фондот изготвува квартални извештаи со анализа за структурата и движењето на наплатените приходи и исплатените средства за расходи кај Фондот и кај ЈЗУ, потоа за дозначените средства од Фондот до здравствените установи, за потрошените лекови и медицински материјали кај ЈЗУ, за вкупните обврски и нивната достасаност за плаќање, за наплатената партиципација, за состојбата на залихите кај ЈЗУ и друго.

Анализата на финансиските податоци за Фондот и ЈЗУ се усвојува од УО на Фондот и се доставува на користење на Министерството за здравство и Министерството за финансии и се објавува на веб страницата на Фондот за здравствено осигурување.

Финансиски податоци на Фондот

1. Приходи на Фондот

Остварени вкупни приходи

Во периодот јануари-јуни 2009 година во Фондот се остварени приходи во износ од 9.622.283 илјади денари, што преставува просечен месечен приход во износ од 1.603.714 илјади денари. Остварените приходи за периодот јануари-јуни 2009 година споредени со остварените приходи за истиот период во 2008 година (износ 9.151.442 илјади денари) бележат зголемување од 5,14%.

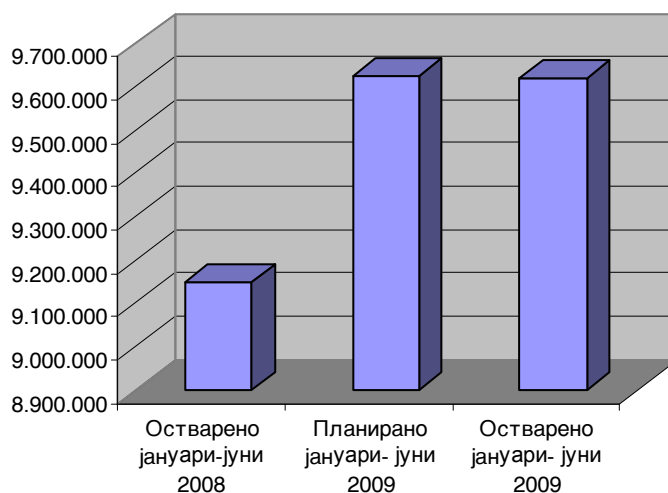
Планирани приходи

Планираните вкупни приходи за периодот јануари-јуни 2009 година изнесуваат 9.626.382 илјади денари или просечно месечно 1.604.397 илјада денари. Во споредба со планираните, остварените приходи се помали за 0,04%,

Вкупни приходи јануари-јуни 2008-2009

Опис	Остварено јануари-јуни 2008	Планирано јануари-јуни 2009	Остварено јануари-јуни 2009	Процент на остварени приходи 2008/2009 година	Процент на остварени приходи во однос на планираните
Вкупен приход	9.151.442	9.626.382	9.622.283	105,14	99,96

Графички приказ на вкупни приходи за период јануари-јуни 2008-2009



Движење на вкупните приходи за период јануари-јуни 2009 година

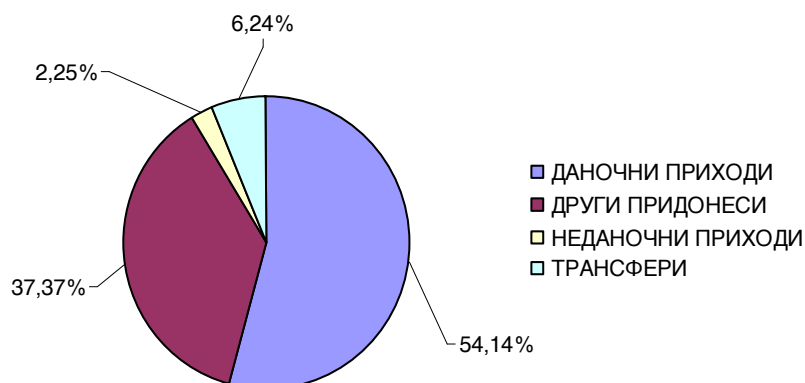
Месец	План	Остварено	Процент на остварување
јануари	1.604.397	1.467.060	91,44
февруари	1.604.397	1.456.705	90,79
март	1.604.397	1.942.696	121,09
април	1.604.397	1.654.804	103,14
мај	1.604.397	1.515.276	94,45
јуни	1.604.397	1.585.742	98,84
вкупно	9.626.382	9.622.283	99,96

Анализирано поединечно по видови на приходи, приходите во периодот јануари-јуни 2009 година се остварени нерамномерно-под планираното (трансферите), во рамките на планираното (придонесите од плати за социјални фондови) и над планот (другите придонеси и неданочните приходи)

Структура на остварени приходи јануари-јуни 2009 година

приход	Остварено јануари-јуни 2008 година	јануари-јуни 2009 година			% на остварување 2009/08	% на учество во вкупните приходи
		планирано јануари-јуни 2009 година	остварено јануари-јуни 2009 година	% на остварување		
ДАНОЧНИ ПРИХОДИ	5.069.875	5.335.100	5.209.548	97,65	102,75	54,14
Придонеси од плати за социјални фондови	5.069.875	5.335.100	5.209.548	97,65	102,75	54,14
ДРУГИ ПРИДОНЕСИ	3.108.826	2.932.383	3.595.819	122,62	115,66	37,37
Придонеси ПИОМ	2.098.736	2.174.240	2.141.996	98,52	102,06	22,26
Придонеси Агенција за вработување	971.883	704.148	1.396.859	198,38	143,73	14,52
Придонеси Министерство за труд и Буџет за инвалидизирани лица	38.207	53.995	56.964	105,50	149,09	0,59
НЕДАНОЧНИ ПРИХОДИ	250.329	162.800	216.916	133,24	86,65	2,25
Приходи од партиципација	241.400	125.000	152.464	121,97	63,16	1,58
Приходи по конвенции	3.415	15.000	0	0,00	0,00	0,00
Други приходи	5.514	22.800	64.452	282,68	1.168,88	0,67
ТРАНСФЕРИ	722.412	1.196.099	600.000	50,16	83,06	6,24
Буџет-Програми	0	46.099	0	0,00		0,00
Трансфери од други нивоа на власт	722.412	1.150.000	600.000	52,17	83,06	6,24
Вкупно	9.151.442	9.626.382	9.622.283	99,96	105,14	100,00

Графички приказ на структурата на остварените приходи во периодот јануари-јуни 2009 година



1. Приходи од придонеси од бруто плати на вработените

Во структурата на приходи од придонеси од бруто плати на вработените се вклучени:

- придонеси од задолжително здравствено осигурување од бруто плати на вработените кај правните субјекти;
- придонеси за задолжително здравствено осигурување на лица кои вршат самостојна дејност;
- придонеси од задолжително здравствено осигурување на лица кои се занимааат со земјоделство, сточарство, живинарство, пчеларство или риболов;
- придонес за задолжително здравствено осигурување на други осигуреници;
- дополнителен придонес за задолжително здравствено осигурување во случај на повреда на работа и професионално заболување;
- придонес за здравствено осигурување за изминати години

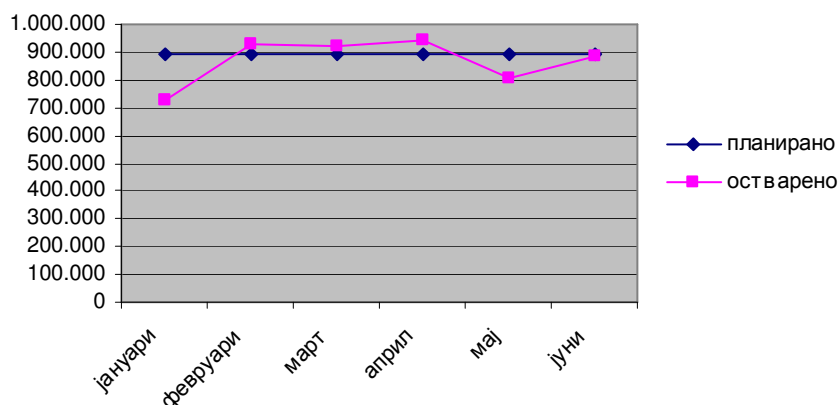
Овие приходи учествуваат со 54.14% во структурата на вкупните приходи остварени во периодот јануари-јуни 2009 година.

Во периодот јануари-јуни 2009 година, приходите од придонеси од бруто плати на вработените се остварени во износ од 5.209.548 илјади денари и се со процент на остварување од 48,82 во однос на годишниот план.

Овие приходи споредени со истиот период од 2008 година бележат пораст од 2,75%.

Динамиката на остварување на овие приходи по месеци во периодот јануари-јуни 2009 година е нерамномерна и е под планираното во м. јануари и м.мај.

Графички приказ на планирани и остварени приходи од придонеси од бруто плати и надоместоци за период јануари-јуни 2009 година



2. Други придонеси

приход	Остварено јануари-јуни 2008 година	јануари-јуни 2009 година			% на остварување 2009/08	% на учество
		планирано јануари-јуни 2009 година	остварено јануари-јуни 2009 година	% на остварување		
Придонеси ПИОМ	2.098.736	2.174.240	2.141.996	98,52	102,06	59,57
Придонеси Агенција за вработување	971.883	704.148	1.396.859	198,38	143,73	38,85
Придонеси Министерство за труд и Буџет за инвалидизирани лица	38.207	53.995	56.964	105,50	149,09	1,58
Вкупно	3.108.826	2.932.383	3.595.819	122,62	115,66	100,00

Придонеси од корисници на пензии

Во периодот јануари-јуни 2009 година, приходите од корисници на пензии се остварени во вкупен износ од 2.141.996 илјади денари со индекс на остварување од 49,26 во однос на годишниот план.

Во структурата на вкупните остварени приходи во периодот јануари-јуни 2009 година, овие приходи учествуваат со 22,26%.

Овие приходи споредени со истиот период од 2008 година (износ 2.098.736 илјада денари) бележат пораст од 2,06%.

Остварените приходи од корисници на пензии во однос на планираните за истиот период се помали за 1,48%. Наплатата на придонесите од корисниците на пензии во текот на овој период од 2009 година е со рамномерна месечна уплата.

Придонеси од невработени лица

Во структурата на вкупните остварени приходи во периодот јануари-јуни 2009 година, овие приходи учествуваат со 14,52%.

Во периодот јануари-јуни 2009 година, приходите од невработени лица се остварени во вкупен износ од 1.396.859 илјади денари и се остварени во рамките на годишниот план.

Овие приходи споредени со истиот период од 2008 година (износ 971.883 илјади денари) се повеќе остварени за 43,73% што се должи на измените во законската регулатива (Законот за социјални придонеси од плати кој започна да се применува од 01.01.2009 година)

Наплатата на придонесите од невработени лица во периодот јануари-јуни 2009 година година е со нерамномерна месечна динамика.

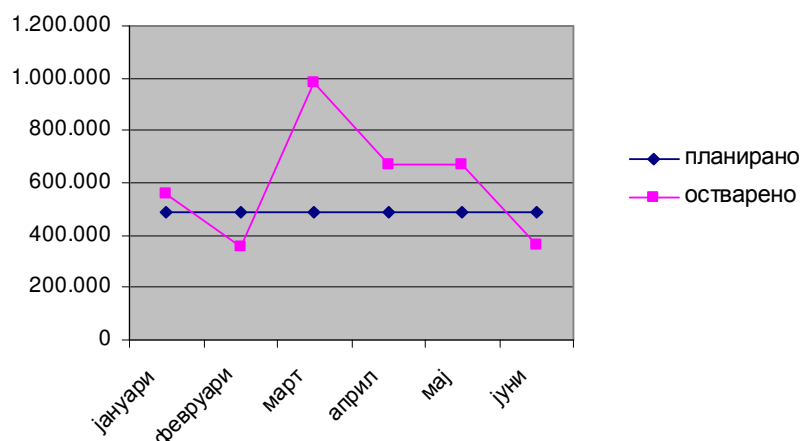
Придонеси на корисници на права од социјална заштита и придонеси за инвалидизирани лица

Во структурата на вкупните остварени приходи во периодот јануари-јуни 2009 година учествуваат со 0,59%.

Овие приходи за периодот јануари-јуни 2009 година се остварени во вкупен износ од 56.964 илјади денари, и со процент на остварување од 52,75 во однос на годишниот план.

Остварените приходи од придонеси на корисници на права од социјална заштита заедно со придонеси за инвалидизирани лица споредени со истиот период од 2008 година (износ 38.207 илјади денари) се поголеми за 49,1%.

Графички приказ на други придонеси за период јануари-јуни 2009 година



3. Други неданочни приходи

Во структурата на други неданочни приходи се вклучени:

- приходи од наплатена партиципација
- приходи по конвенции
- и други неданочни приходи

приход	Остварено јануари-јуни 2008 година	јануари-јуни 2009 година			% на остварување 2009/08	% на учество
		планирано јануари-јуни 2009 година	остварено јануари-јуни 2009 година	% на остварување		
Приходи од партиципација	241.400	125.000	152.464	121,97	63,16	70,29
Приходи по конвенции	3.415	15.000	0			0,00
Други неданочни приходи	5.514	22.800	64.452	282,68	1.168,88	29,71
ВКУПНО	250.329	162.800	216.916	133,24	86,65	100,00

Овие приходи учествуваат со 2,25% во структурата на вкупните приходи остварени во периодот јануари-јуни 2009 година.

Во периодот јануари-јуни 2009 година овие приходи се остварени во износ од 216.916 илјади денари и во однос на планираното во истиот период се повеќе остварени за 33,24%.

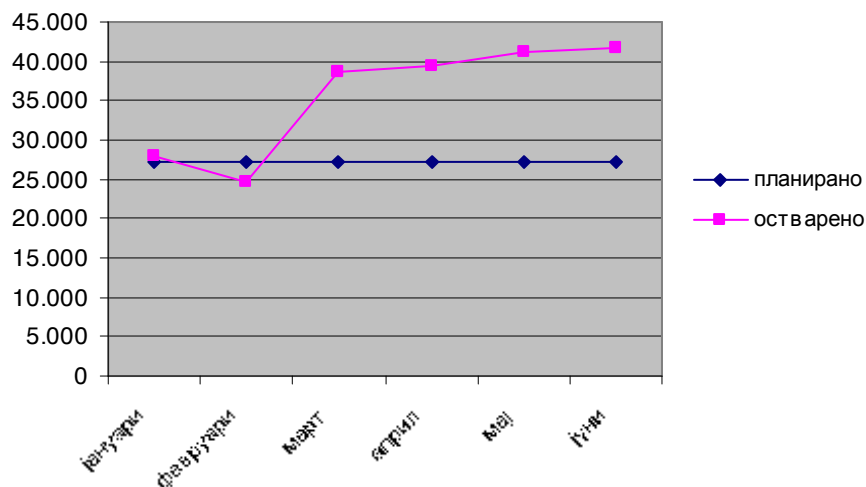
Овие приходи споредени со истиот период од 2008 година бележат намалување од 13,35 %, што е резултат на помалу остварените приходи од партиципација.

Во периодот јануари-јуни 2009 година приходите од партиципација се остварени во износ од 152.464 илјади денари и имаат индекс на остварување 60,99 во однос на годишниот план.

Останатите неданочни приходи во периодот јануари-јуни 2009 година се остварени во износ од 64.452 илјади денари и во однос на планот за истиот период се повеќе остварени за 182,68%.

Динамиката на месечното остварување на оваа група на приходи е нерамномерна-најголемо остварување бележи во месец јуни, а најмало во месец февруари.

Графички приказ на планираните и остварените неданочни приходи за периодот јануари-јуни 2009 година



4. Трансфери

Трансфери на Буџетот на РМ - Во периодот јануари-јуни 2009 година, од трансфери од Буџетот на РМ се добиени средства во висина од 600.000 илјади денари што во однос на годишниот план е процент на остварување од 26,09%.

Овие приходи во структурата на вкупно остварените приходи учествуваат со 6,24%.

Пренесени приходи од претходна година - Преставуваат нераспоредени средства затекнати на жиро сметката на 31.12.2008 година во износ од 797.129 илјади денари, кои се пренесени како приход за наредна година.

Состојба на паричните средства на жиро сметката на Фондот

На 30.06.2009 година состојбата на жиро сметката и благајната изнесува 654.819 илјада денари.

2. Расходи на Фондот

Остварени вкупни расходи

Во периодот јануари-јуни 2009 расходите се остварени во износ од 9.764.593 илјади денари, што претставува просечен месечен расход од 1.627.432 илјади денари.

Остварените расходи за периодот јануари-јуни 2009 година споредени со остварените расходи за истиот период од 2008 година (износ 9.508.940 илјади денари) бележат зголемување од 2.69%.

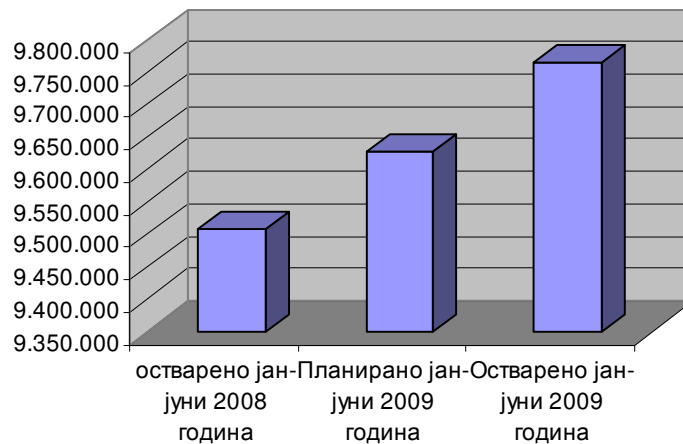
Планирани расходи

Планираните вкупни расходи во периодот јануари-јуни 2009 година изнесуваат 9.626.382 илјади денари или просечно месечно 1.604.397 илјади денари. Во споредба со планираните, остварените расходи се поголеми за 1,44%.

Вкупни расходи јануари-јуни 2008-2009

Опис	остварено јан-јуни 2008 година	Планирано јан-јуни 2009 година	Остварено јан-јуни 2009 година	% на остварување 2009/2008	% ост/план
Вкупен расход	9.508.940	9.626.382	9.764.593	102,69	101,44

Графички приказ на вкупни расходи за период јануари-јуни 2008-2009



Движење на вкупните расходи за период јануари-јуни 2009 година

Месец	План	Остварено	Процент на остварување
јануари	1.604.397	1.365.446	85,11
февруари	1.604.397	1.718.925	107,14
март	1.604.397	1.730.989	107,89
април	1.604.397	1.582.806	98,65
мај	1.604.397	1.792.867	111,75
јуни	1.604.397	1.573.560	98,08
вкупно	9.626.382	9.764.593	101,44

Структура на расходите

Структурата на расходите ја сочинуваат:

1. Здравствена дејност и осигурување (97,85%)
2. Функционални расходи на Фондот (2,15%)



1.Здравствена дејност и осигурување

Во расходите за здравствена дејност и осигурување се вклучени:

- здравствени услуги,
- надоместоци и
- капитални расходи на ЈЗУ

**Расходи за здравствена дејност и осигурување
во периодот јануари-јуни 2008-2009 година**

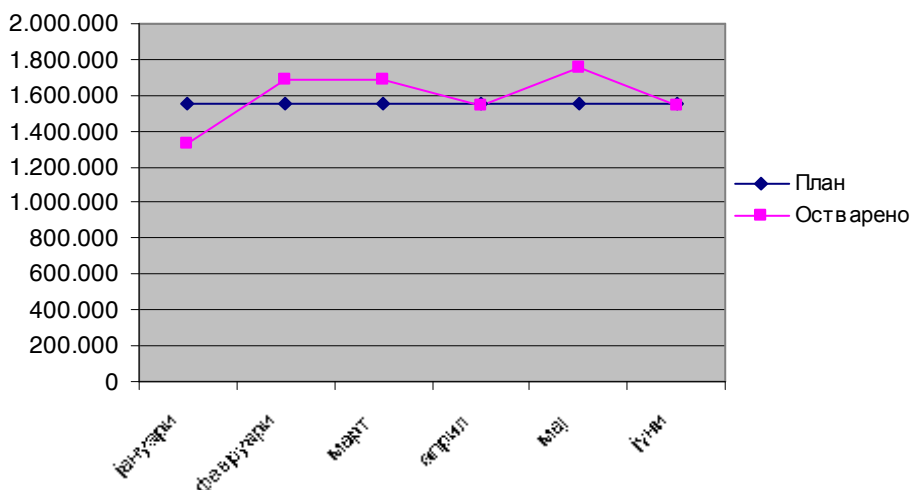
Опис	остварено јануари-јуни 2008	јануари-јуни 2009			Процент 2009/2008
		планирано	Остварено	Процент на остварување во однос на планот	
Здравствени услуги	8.600.883	8.624.442	8.659.913	100,41	100,69
Надоместоци	709.576	725.000	894.415	123,37	126,05
Капитални расходи ЈЗУ	4.784	0	0		
Вкупно	9.315.243	9.349.442	9.554.328	102,19	102,57

Во структурата на вкупните расходи за периодот јануари-јуни 2009 година, најголемо учество имаат расходите за плаќање на здравствените услуги на осигурените лица со 88.69% или во вкупен износ од 8.659.913 илјади денари. Овие расходи во однос на годишниот план се остварени со 50.21%, додека споредени со истиот период од 2008 бележат зголемување од 0.69%.

Во структурата на вкупните остварени расходи во периодот јануари-јуни 2009 година, надоместоците имаат учество од 9,16% и изнесуваат 894.415 илјади денари. Во однос на план за истиот период, надоместоците се остварени со 123,37%, а истите споредени со истиот период од 2008 година се повеќе остварени за 26,05%.

Динамиката на остварување на расходите за здравствена дејност и осигурување по месеци е нерамномерна и е под планот во месец јануари.

Графички приказ на планираните и остварени расходи за здравствена дејност и осигурување јануари-јуни 2009 година



2. Расходи за функцијата на Фондот

Расходите за функцијата на Фондот ја сочинуваат:

- плати и надоместоци
- стоки и услуги
- капитални расходи

Расходи за функцијата на Фондот јануари-јуни 2008-2009

Опис	остварено јануари-јуни 2008	јан-јуни 2009			Процент 09/08
		планирано	остварено	Процент на остварување во однос на планот	
плати и надоместоци	108.745	135.000	109.138	80,84	100,36
стоки и услуги	76.991	115.940	99.470	85,79	129,20
капитални расходи	7.961	26.000	1657	6,37	20,81
Вкупно	193.697	276.940	210.265	75,92	108,55

Во структурата на остварените вкупни расходи во периодот јануари-јуни 2009 година, расходите за функцијата на Фондот учествуваат со 2,15% или во вкупен износ од 210.265 илјади денари. Овие расходи во однос на планот за истиот период се помалку остварени за 24,08%, споредени со истиот период од 2008 година бележат зголемување од 8,55%.

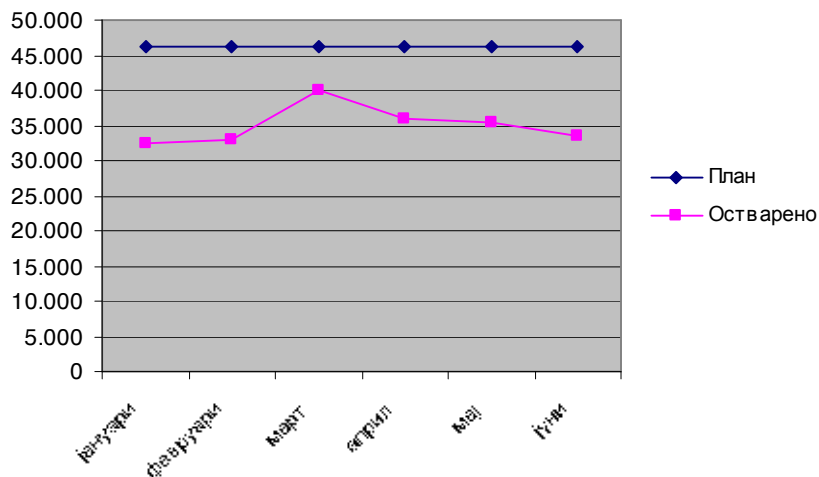
Расходите за плати и надоместоци во структурата на вкупните остварени расходи учествуваат со 1,12%, со процент на остварување 80,84 во однос на планот за истиот период, а во споредба со 2008 година за истиот период се зголемени за 0,36%.

Расходите за стоки и услуги во структурата на вкупните остварени расходи учествуваат со 1,02% и во однос на планот за истиот период се помалку остварени за 14,21% и зголемување од 29,2% во споредба со истиот период од 2008 година.

Остварените капитални расходи за период јануари-јуни 2009 година имаат минимално остварување, бидејќи е во постапка нивното реализирање.

Динамиката на остварување на овие расходи на Фондот е нерамномерна и испод планот по месеци, што е во зависност од доспеаноста на обврските.

**Графички приказ на планираните и остварени расходи за функцијата на Фондот
јануари-јуни 2009 година**



Дозначени средства

Вкупните дозначени средства од Фондот до јавните здравствени установи во периодот јануари-јуни 2009 година изнесуваат 5.427.568.857 денари. Овие средства во однос на годишниот план имаат индекс на остварување од 49.74%.

Овие средства споредени со истиот период од 2008 година (5.394.527.225 денари) се зголемени за 0,61%.

ФЗОМ

**ИЗВЕШТАЈ
на дозначени средства до ЈЗУ-2009**

Ред Бр	ЈЗУ	Буџет 2009	Дозначени средства за извршени здравствени услуги во периодот јануари-јуни 2009 година	% на дозначени средства во однос на буџетот
1	Институти Скопје	116.884.038	57.863.388	49,50
2	Стоматолошки Клинички центар	113.322.634	56.661.318	50,00
3	Максилофацијална хирургија	24.146.534	11.901.651	49,29
4	Клиничка болница Битола	505.141.488	253.324.283	50,15
5	Општа болница Гевгелија	94.717.601	47.795.277	50,46
6	Општа болница Гостивар	198.278.512	99.714.822	50,29
7	Општа болница Дебар	51.833.462	25.398.396	49,00
8	Општа болница Кавадарци	112.993.930	56.869.310	50,33
9	Општа болница Кичево	83.776.290	42.220.591	50,40
10	Општа болница Кочани	92.820.539	46.790.478	50,41
11	Општа болница Куманово	284.301.646	142.810.933	50,23
12	Општа болница Охрид	210.085.714	105.328.793	50,14
13	Општа болница Прилеп	276.154.841	138.956.916	50,32
14	Општа болница Струга	128.725.695	64.261.341	49,92
15	Општа болница Струмица	214.222.935	107.707.543	50,28
16	Клиничка болница Тетово	394.803.056	194.059.793	49,15
17	Општа болница Велес	200.530.597	99.927.637	49,83
18	Општа болница Штип	268.052.741	134.204.697	50,07
19	Здравствен дом Битола	148.274.570	75.448.161	50,88
20	Здравствен дом Гевгелија	33.338.613	16.668.694	50,00
21	Здравствен дом Гостивар	67.395.806	32.922.248	48,85
22	Здравствен дом Дебар	15.588.858	7.768.035	49,83

23	Здравствен дом Кавадарци	33.033.974	16.442.325	49,77
24	Здравствен дом Кичево	31.681.254	15.642.142	49,37
25	Здравствен дом Кочани	36.119.111	17.854.075	49,43
26	Здравствен дом Кр.Паланка	67.873.394	33.614.153	49,52
27	Здравствен дом Куманово	74.884.574	37.385.720	49,92
28	Здравствен дом Охрид	58.936.639	29.468.322	50,00
29	Здравствен дом Прилеп	123.076.567	61.813.967	50,22
30	Здравствен дом Струга	37.079.679	18.242.825	49,20
31	Здравствен дом Струмица	57.937.874	28.297.009	48,84
32	Здравствен дом Тетово	97.654.358	47.703.281	48,85
33	Здравствен дом Велес	53.567.922	25.561.988	47,72
34	Здравствен дом Штип	40.236.614	19.655.224	48,85
35	Здравствен дом Берово	25.018.028	12.221.082	48,85
36	Здравствен дом М.Брод	18.040.748	8.989.828	49,83
37	Здравствен дом Валандово	28.452.094	14.222.471	49,99
38	Здравствен дом Вевчани	32.652.777	16.325.327	50,00
39	Здравствен дом Винаца	28.611.650	14.060.271	49,14
40	Здравствен дом Делчево	61.290.845	30.889.480	50,40
41	Здравствен дом Д Хисар	18.955.529	9.604.007	50,67
42	Здравствен дом Кратово	22.643.281	10.071.642	44,48
43	Здравствен дом Крушево	18.722.947	9.361.476	50,00
44	Здравствен дом Неготино	49.730.192	24.863.410	50,00
45	Здравствен дом Пехчево	15.567.903	7.783.950	50,00
46	Здравствен дом Пробиштип	22.169.211	10.855.503	48,97
47	Здравствен дом Радовиш	36.038.036	18.396.112	51,05
48	Здравствен дом Ресен	53.996.213	26.572.884	49,21
49	Здравствен дом Ростуше	16.860.079	8.353.478	49,55
50	Здравствен дом Св.Николе	31.622.971	15.061.308	47,63
51	Здравствен дом Скопје	573.315.723	286.657.860	50,00
52	Здравствен дом Железничар	31.870.640	18.294.850	57,40
53	Здравствена станица К и М	11.817.493	5.908.746	50,00
54	Здравствена станица Железара	115.183.177	57.591.588	50,00
55	Клиника по хируршки болести-Св.Наум Охридски-Скопје	200.120.012	98.819.003	49,38
56	Специјална болница по гинекологија и акушерство-Чаир - Скопје	98.468.081	49.229.368	50,00
57	Институт по белодробни заболувања кај децата Козле	70.249.598	35.455.343	50,47
58	Психијатриска болница Скопје	201.946.753	100.965.069	50,00
59	Психијатриска болница Д Хисар	91.441.464	45.720.732	50,00
60	Неуропсихијатриска болница Негорци	41.837.011	20.886.763	49,92
61	Спец. Болница Јасеново Велес	27.673.530	13.216.336	47,76
62	Специјална болница за ортопедија и трауматологија Св.Еразмо Охрид	129.632.374	64.815.812	50,00
63	Институт за ТБЦ Скопје	43.150.217	21.488.070	49,80
64	Завод за медицинска рехабилит. Скопје	54.856.593	27.428.298	50,00
65	Завод за рехабилитација на слух, говор и глас - Битола	11.423.727	5.757.196	50,40
66	Завод за превенција лекув.и рехаб. на кардиоваскуларни забилувања Охрид	78.181.722	39.265.983	50,22
67	Завод за рехабилитација Отешево	18.219.692	9.109.848	50,00
68	Геронтолошки завод- Скопје	73.018.837	36.509.418	50,00
69	Завод за нефрологија Струга	182.589.454	91.407.749	50,06
70	Спец.болница за ТБЦ Лешок Тетово	14.742.887	7.444.429	50,50
71	Републички Завод за трансфузиологија Скопје	44.410.496	26.574.910	59,84
72	Реп. Завод за здравствена заштита Скопје	23.080.627	10.001.363	43,33
73	Завод за здравствена заштита - Битола	19.792.524	10.114.030	51,10
74	Завод за здравствена заштита Велес	16.449.139	8.405.550	51,10
75	Завод за здравствена заштита Кочани	9.352.086	4.638.929	49,60

76	Завод за здравствена заштита Прилеп	12.145.376	6.206.316	51,10
77	Завод за здравствена заштита Куманово	13.134.949	6.704.916	51,05
78	Завод за здравствена заштита Скопје	26.738.950	13.061.736	48,85
79	Завод за здравствена заштита Струмица	8.404.629	4.154.502	49,43
80	Завод за здравствена заштита Тетово	13.835.206	6.971.651	50,39
81	Завод за здравствена заштита Штип	11.564.140	5.909.305	51,10
82	Завод за здравствена заштита Охрид	11.962.513	5.885.544	49,20
83	ЈЗУ Универзитетска клиника за радиологија	90.573.818	45.087.116	49,78
84	ЈЗУ Универзитетска клиника за радиотерапија и онкологија	580.660.786	290.443.999	50,02
85	ЈЗУ Универзитетска клиника за кардиологија	267.463.702	132.714.368	49,62
86	ЈЗУ Универзитетска клиника за биохемија	61.285.471	30.810.348	50,27
87	ЈЗУ Универзитетска клиника за нефрологија	178.593.405	89.083.494	49,88
88	ЈЗУ Универзитетска клиника за гастроентерохепатологија	66.050.564	33.332.539	50,47
89	ЈЗУ Клиника за пулмологија и алергологија	52.968.399	26.727.498	50,46
90	ЈЗУ Универзитетска клиника за ендокринологија	173.671.744	86.071.913	49,56
91	ЈЗУ Универзитетска клиника за ревматологија	47.503.198	23.834.105	50,17
92	ЈЗУ Универзитетска клиника за хематологија	364.189.262	177.607.269	48,77
93	ЈЗУ Универзитетска клиника за токсикологија	39.907.069	20.070.752	50,29
94	ЈЗУ Универзитетска клиника за детски болести	289.191.962	145.471.386	50,30
95	ЈЗУ Универзитетска клиника за инфективни болести и фебрилни состојби	134.875.774	66.981.827	49,66
96	ЈЗУ Универзитетска клиника за дерматологија	34.503.905	17.371.840	50,35
97	ЈЗУ Универзитетска клиника за неврологија	215.162.327	107.796.015	50,10
98	ЈЗУ Универзитетска клиника за трауматологија	53.341.877	25.979.917	48,70
99	ЈЗУ Универзитетска клиника за урологија	70.164.948	31.490.163	44,88
100	ЈЗУ Универзитетска клиника за неврохирургија	91.010.090	44.043.596	48,39
101	ЈЗУ Универзитетска клиника за дигестивна хирургија	93.665.854	47.056.129	50,24
102	ЈЗУ Универзитетска клиника за торакална и васкуларна хирургија	56.540.271	28.501.540	50,41
103	ЈЗУ Универзитетска клиника за пластична и реконструктивна хирургија	43.495.031	20.889.430	48,03
104	ЈЗУ Универзитетска клиника за детска хирургија	38.452.161	19.071.030	49,60
105	ЈЗУ Универзитетска клиника за анестезија и реанимација (КАРИЛ)	82.725.739	41.522.132	50,19
106	ЈЗУ Универзитетска клиника за ортопедски болести	108.815.081	51.917.562	47,71
107	ЈЗУ Универзитетска клиника за уво, нос и грло	58.087.944	29.328.306	50,49
108	ЈЗУ Универзитетска клиника за очни болести	44.110.962	21.788.580	49,39
109	ЈЗУ Универзитетска клиника за гинекологија и акушерство	311.998.823	155.978.673	49,99
110	ЈЗУ Универзитетска клиника за психијатрија	44.678.378	22.171.211	49,62
111	ЈЗУ Завод за рехабилитација на слух, говор и глас	27.421.868	13.765.557	50,20
112	ЈЗУ Ургентен центар	31.961.198	15.980.598	50,00
113	ЈЗУ Медицина на трудот	23.798.688	12.161.186	51,10
114	Државен универзитет Тетово ЗУ Поликлиника од специјалистчко -консултативна	15.050.000	0	0,00
115	Државен универзитет Тетово ЗУ Поликлиника за примарна зз	10.500.000	0	0,00
	Вкупно ЈЗУ	10.910.874.484	5.427.568.857	49,74

Финансиски податоци на ЈЗУ

Приходи на ЈЗУ

Приходите на ЈЗУ ги опфаќаат приходите наплатени од Фондот, приходите од Буџетот на РМ и сопствените приходи. Приходите на ЈЗУ во периодот јануари-јуни 2009 година се остварени во износ од 6.656.549 илјади денари. Вкупните приходи на ЈЗУ се остварени со 6.56% намалување во однос на планот за истиот период. Приходите за периодот јануари-јуни 2009 година на ЈЗУ наплатени од Фондот изнесуваат 5.410.585 илјади денари, кои споредени со планот за истиот период имаат остварување од 99,18%. Во структурата на вкупните остварени приходи, овие приходи учествуваат со 81,28%.

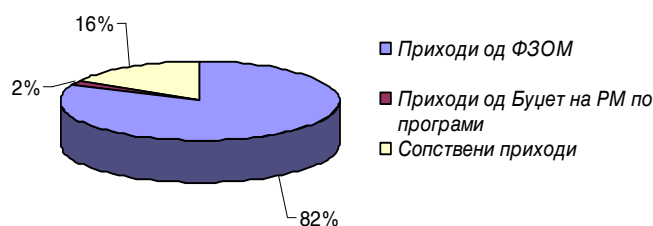
Приходите по програми од Буџетот на РМ се остварени во износ од 154.428 илјади денари и имаат процент на остварување од 14,75 во однос на годишниот план. Овие приходи имаат учество 2,32% во структурата на вкупните остварени приходи во периодот јануари-јуни 2009 година.

Сопствените приходи на ЈЗУ се остварени во износ од 1.091.536 илјади денари и имаат процент на остварување од 47,66 во однос на годишниот план. Во структурата на вкупните остварени приходи, сопствените приходи имаат учество од 16,40%

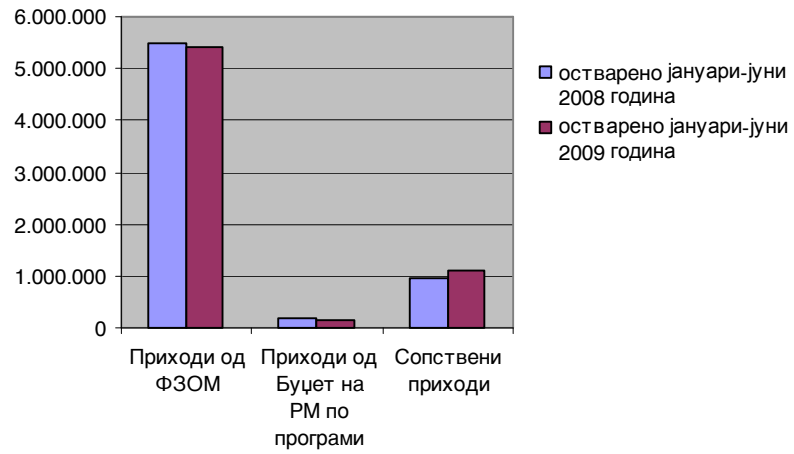
Структура на приходи јануари-јуни 2009 год

Расходи	остварено јануари-јуни 2008 година	планирано јануари-јуни 2009 година	остварено јануари-јуни 2009 година	инд ост/пла	Индекс 2009/2008	% на учество
Приходи од ФЗОМ	5.482.730	5.455.442	5.410.585	99,18	98,68	81,28
Приходи од Буџет на РМ по програми	188.054	523.650	154.428	29,49	82,12	2,32
Сопствени приходи	940.748	1.145.046	1.091.536	95,33	116,03	16,40
Вкупно	6.611.532	7.124.137	6.656.549	93,44	100,68	100,00

Графички приказ на структурата на остварени приходи на ЈЗУ за период јануари-јуни 2009



Графички приказ на остварени приходи на ЈЗУ 2008-2009 година



ИЗВЕШТАЈ
за приходите од класа 7 наплатени во здравствената установа
за 2009 година

во 000

р. бр.	Конто	Опис	планиран годишен износ	јан	фев	мар	апр	мај	јун	Кумулатив	индекс ост/план	%
1	2	3	4	5	6	7	8	9	10	11	12	13
1	7	Класа 7 П Р И Х О Д И 2+3+4 (ВКУПНО)	14.248.274	1.016.177	1.082.565	1.126.275	1.151.916	1.136.605	1.143.011	6.656.549	46,72	100,00
2	741113	Приходи од ФЗОМ	10.910.883	884.987	912.900	897.169	904.451	903.384	907.694	5.410.585	49,59	81,28
3	741112	Приходи од програми од Буџет на РМ	1.047.300	11.590	22.025	37.510	23.114	37.458	22.731	154.428	14,75	2,32
4		Сопствени приходи (5,6,7,8,9,10,11,12 и 13)	2.290.091	119.600	147.640	191.596	224.351	195.763	212.586	1.091.536	47,66	16,40
5	7213	Приходи од камати	5.091	660	703	1.557	2.198	812	1.444	7.374	144,84	0,11
6	7232	Приходи од продажба на производи	64.804	1.536	2.345	6.956	9.854	9.429	8.689	38.809	59,89	0,58
7	72381 (дел)	Приходи од наплата на здравствени услуги (приватно, фактури и сл.)	1.762.824	64.163	72.975	96.215	102.083	101.113	96.891	533.440	30,26	8,01
8	7239	Приходи од закуп	62.540	3.302	5.011	7.337	4.572	6.620	5.180	32.022	51,20	0,48
9	7251	Донации од приватни компании	1.000	55	160	182	81	166	492	1.136	113,60	0,02
10	7252	Донации од физички лица	290	0	5	10	3	3	7	28	9,66	0,00
11	7259	Други приходи	154.597	8.786	13.980	18.377	48.148	27.199	47.709	164.199	106,21	2,47
12	7311	Приходи од продажба на капитални средста	16.139	0	0	74	1.543	266	182	2.065	12,80	0,03
13		Приходи од партиципација	222.806	41.098	52.461	60.888	55.869	50.155	51.992	312.463	140,24	4,69
		Состојба на жиро сметките од сите банки:										
		Салдо на крај од предходниот месец *	0	632.875	847.143	657.390	582.868	510.319	484.542			
		Салдо на крај од тековниот месец	0	847.143	657.390	582.868	510.319	484.542	487.014			
		Број на вработени по платен список	0	18.819	18.758	18.764	18.739	18.701	18.673			
		Број на вработени со договор на дело	0	641	659	646	676	680	679			
14		Приход од ФЗО по основ на книжно известување	0	0	0	0	0	0	0			0,00
		Вкупно 1+14	14.248.274	1.016.177	1.082.565	1.126.275	1.151.916	1.136.605	1.143.011	6.656.549	46,72	100,00

Вкупно дозначени средства од ФЗОМ (2+14)		884.987	912.900	897.169	904.451	903.384	907.694	5.410.585	49,59	81,28
---	--	---------	---------	---------	---------	---------	---------	-----------	-------	-------

**ПРЕГЛЕД
НА ОСТВАРЕНИ ПРИХОДИ ПО ЈАВНИ ЗДРАВСТВЕНИ УСТАНОВИ
ЗА ПЕРИОД ЈАНУАРИ-ЈУНИ 2009 ГОДИНА**

во (000) денари

Р .бр.	Здравствена установа	планиран износ за месец јануари - декември 2009 година	остварени вкупни приходи во периодот јануари-јуни 2009 година	процент остварено/ планирано
1	Стоматолошки клинички центар	221.271	94.522	42,72
2	Максифацијална хирургија	31.957	15.500	48,50
3	ЈЗУ Универзитетска клиника за радиологија	96.683	63.001	65,16
4	ЈЗУ Универзитетска клиника за радиотерапија и онкологија	681.011	315.635	46,35
5	ЈЗУ Универзитетска клиника за кардиологија	324.311	150.490	46,40
6	ЈЗУ Универзитетска клиника за клиничка биохемија	126.474	52.332	41,38
7	ЈЗУ Универзитетска клиника за нефрологија	180.243	94.099	52,21
8	ЈЗУ Универзитетска клиника за гастроентерохепатологија	80.857	41.271	51,04
9	ЈЗУ Универзитетска клиника за пулмологија и алергологија	67.886	33.195	48,90
10	ЈЗУ Универзитетска клиника за ендокринологија, дијабетес и метаболички нарушувања	174.372	89.052	51,07
11	ЈЗУ Универзитетска клиника за ревматологија	62.477	25.900	41,46
12	ЈЗУ Универзитетска клиника за хематологија	381.804	179.449	47,00
13	ЈЗУ Универзитетска клиника за токсикологија	46.464	23.708	51,02
14	ЈЗУ Универзитетска клиника за детски болести	329.103	158.178	48,06
15	ЈЗУ Универзитетска клиника за инфективни болести и фебрилни состојби	151.452	73.138	48,29
16	ЈЗУ Универзитетска клиника за дерматологија	45.977	20.460	44,50
17	ЈЗУ Универзитетска клиника за неврологија	225.582	112.382	49,82
18	ЈЗУ Универзитетска клиника за трауматологија	60.085	31.885	53,07
19	ЈЗУ Универзитетска клиника за урологија	72.165	42.532	58,94
20	ЈЗУ Универзитетска клиника за неврохирургија	99.611	53.860	54,07
21	ЈЗУ Универзитетска клиника за дигестивна хирургија	106.099	61.164	57,65
22	ЈЗУ Универзитетска клиника за торакална и васкуларна хирургија	59.171	38.548	65,15
23	ЈЗУ Универзитетска клиника за пластична и реконструктивна хирургија	52.400	24.517	46,79
24	ЈЗУ Универзитетска клиника за детска хирургија	67.079	21.901	32,65
25	ЈЗУ Универзитетска клиника за анестезија, реанимација и интензивно лекување (КАРИЛ)	164.986	53.459	32,40
26	ЈЗУ Универзитетска клиника за ортопедски болести	153.320	61.988	40,43
27	ЈЗУ Универзитетска клиника за уво, нос и грло	84.921	36.964	43,53
28	ЈЗУ Универзитетска клиника за очни болести	53.313	26.998	50,64
29	ЈЗУ Универзитетска клиника за гинекологија и акушерство	560.363	236.845	42,27
30	ЈЗУ Универзитетска клиника за психијатрија	52.871	35.547	67,23
31	ЈЗУ Завод за рехабилитација на слух, говор и глас	32.257	15.009	46,53
32	ЈЗУ Ургентен центар	32.272	16.582	51,38
33	Клиничка болница-Битола	634.141	288.282	45,46

34	Општа болница-Гевгелија	110.718	54.963	49,64
35	Општа болница-Гостивар	245.279	118.479	48,30
36	Општа болница-Дебар	65.833	30.876	46,90
37	Општа болница-Кавадарци	143.519	62.897	43,82
38	Општа болница-Кичево	102.680	50.528	49,21
39	Општа болница-Кочани	110.521	55.557	50,27
40	Општа болница-Куманово	324.302	161.456	49,79
41	Општа болница-Охрид	258.655	122.790	47,47
42	Општа болница-Прилеп	314.155	156.075	49,68
43	Општа болница-Струга	150.626	76.021	50,47
44	Општа болница-Струмица	235.123	124.267	52,85
45	Клиничка болница-Тетово	474.803	228.483	48,12
46	Општа болница-Велес	227.231	109.619	48,24
47	Општа болница-Штип	290.441	148.483	51,12
48	Клиника по хируршки болести-Св. Наум Охридски-Скопје	275.998	116.723	42,29
49	Специјална болница по гинекологија и акушерство-Чаир-Скопје	116.728	56.041	48,01
50	Институт по белодробни заболувања кај децата-Козле-Скопје	92.478	42.638	46,11
51	Психијатриска болница-Скопје	280.592	110.741	39,47
52	Психијатриска болница-Демир Хисар	124.441	58.257	46,81
53	Психијатриска болница-Негорци	52.165	23.606	45,25
54	Болница Јасеново-Велес	30.929	15.534	50,22
55	Специјална болница за ортопедија и трауматологија Св. Еразмо-Охрид	217.097	107.735	49,63
56	Институт за ТБЦ-Скопје	53.650	27.618	51,48
57	Завод за медицинска рехабилитација-Скопје	65.857	34.141	51,84
58	Завод за рехабилитација на слух, говор и глас-Битола	11.679	5.890	50,43
59	Завод за превенција, лекување и рехабилитација на кардиоваскуларни заболувања-Охрид	94.682	47.454	50,12
60	Завод за рехабилитација-Отешево	23.992	9.871	41,14
61	Геронтолошки завод-Скопје	147.755	74.688	50,55
62	Завод за нефрологија-Струга	240.726	102.218	42,46
63	Специјална болница за ТБЦ Лешок-Тетово	15.943	8.693	54,53
64	Здравствен дом-Битола	207.653	89.483	43,09
65	Здравствен дом-Гевгелија	35.389	19.630	55,47
66	Здравствен дом-Гостивар	77.466	40.327	52,06
67	Здравствен дом-Дебар	19.591	10.198	52,05
68	Здравствен дом-Кавадарци	40.434	18.920	46,79
69	Здравствен дом-Кичево	37.131	18.432	49,64
70	Здравствен дом-Кочани	47.589	19.675	41,34
71	Здравствен дом-Крива Паланка	77.173	38.930	50,45
72	Здравствен дом-Куманово	93.840	45.687	48,69
73	Здравствен дом-Охрид	70.697	34.374	48,62
74	Здравствен дом-Прилеп	143.977	72.796	50,56
75	Здравствен дом-Струга	50.080	21.663	43,26
76	Здравствен дом-Струмоца	66.238	32.156	48,55
77	Здравствен дом-Тетово	112.089	56.052	50,01
78	Здравствен дом-Велес	65.978	31.672	48,00
79	Здравствен дом-Штип	47.938	24.144	50,37
80	Здравствен дом-Берово	28.714	14.193	49,43
81	Здравствен дом-Македонски Брод	20.943	10.212	48,76
82	Здравствен дом-Валандово	33.588	16.869	50,22
83	Здравствен дом-Вевчани	36.653	18.474	50,40
84	Здравствен дом-Виница	35.585	16.786	47,17
85	Здравствен дом-Делчево	66.906	34.665	51,81
86	Здравствен дом-Демир Хисар	22.556	11.674	51,76
87	Здравствен дом-Кратово	25.143	11.259	44,78
88	Здравствен дом-Крушево	21.623	11.417	52,80

89	Здравствен дом-Неготино	67.382	28.926	42,93
90	Здравствен дом-Пехчево	17.618	8.578	48,69
91	Здравствен дом-Пробиштип	26.719	12.793	47,88
92	Здравствен дом-Радовиш	47.882	22.993	48,02
93	Здравствен дом-Ресен	64.596	31.789	49,21
94	Здравствен дом-Ростуше	22.790	9.920	43,53
95	Здравствен дом-Свети Николе	36.008	18.257	50,70
96	Здравствен дом-Скопје	691.316	335.744	48,57
97	Здравствен дом-Железничар	37.676	22.803	60,52
98	Здравствена станица-Кирил и Методиј	16.718	7.033	42,07
99	Здравствена станица-Железара	127.733	64.091	50,18
100	Медицински факултет-Институти-Скопје	341.064	114.355	33,53
101	Републички завод за трансфузиологија-Скопје	144.410	72.561	50,25
102	Републички завод за здравствена заштита-Скопје	220.481	56.246	25,51
103	Завод за здравствена заштита-Битола	51.736	24.321	47,01
104	Завод за здравствена заштита-Велес	46.799	22.039	47,09
105	Завод за здравствена заштита-Кочани	32.954	10.219	31,01
106	Завод за здравствена заштита-Прилеп	34.145	14.351	42,03
107	Завод за здравствена заштита-Куманово	41.272	19.050	46,16
108	Завод за здравствена заштита-Скопје	100.109	43.121	43,07
109	Завод за здравствена заштита-Струмица	21.395	8.003	37,41
110	Завод за здравствена заштита-Тетово	38.287	15.897	41,52
111	Завод за здравствена заштита-Штип	28.755	12.020	41,80
112	Завод за здравствена заштита-Охрид	28.326	15.258	53,87
113	Медицина на трудот	40.003	15.758	39,39
114	Државен универзитет Тетово ЗУ Поликлиника од специјалистичко - консултативна	15.050		
115	Државен универзитет Тетово ЗУ Поликлиника за примарна зз	10.500		
	ВКУПНО:	14.248.274	6.656.549	46,72

Расходи на ЈЗУ

Вкупните платени средства за расходи на ЈЗУ за периодот јануари-јуни 2009 година изнесуваат 6.802.410 илјади денари и се 4.52% остварени под планот за истиот период.

Во периодот јануари-јуни 2009 година остварените расходи за плати и надоместоци на ЈЗУ изнесуваат 3.809.643 илјади денари. Во структурата на вкупните платени средства за расходи, средствата за плати учествуваат со 56%, а во однос на 2008 година бележат пораст од 18,05%.

Зголемувањето на бруто платите во анализираниот период јануари- јуни 2009 година е одраз на неправилна примена на законската регулатива во делот на платите и непочитување на одредбите од Колективниот договор и Спогодбата потпишана помеѓу Министерство за здравство и Председателот на Самостојниот гранков синдикат за здравство, во делот на додатоците од плата кои кај најголем број јавни здравствени установи се исплатуваат со повисок процент од дозволеният за додатоците од плата од вработените. Исто така, платите на менаџерите во најголем дел број здравствени установи не се исплатуваат според утврдените законски прописи и основната плата и додатоците од плата го надминуваат утврденото право за вкупно исплатената плата.

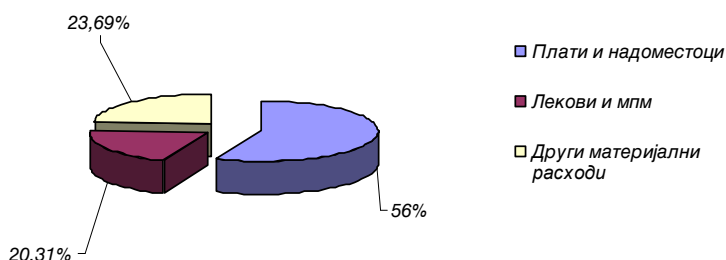
Остварените расходи за лекови и медицински потрошен материјал за периодот јануари-јуни 2009 година изнесуваат 1.381.480 илјади денари. Во структурата на вкупните платени средства за расходи, средствата за лековите и медицинскиот потрошен материјал учествуваат со 20,31%.

Во периодот јануари-јуни 2009 година другите материјални расходи на ЈЗУ се остварени во износ од 1.611.288 илјади денари и во структурата на вкупните остварени расходи, овие расходи учествуваат со 23,69%.

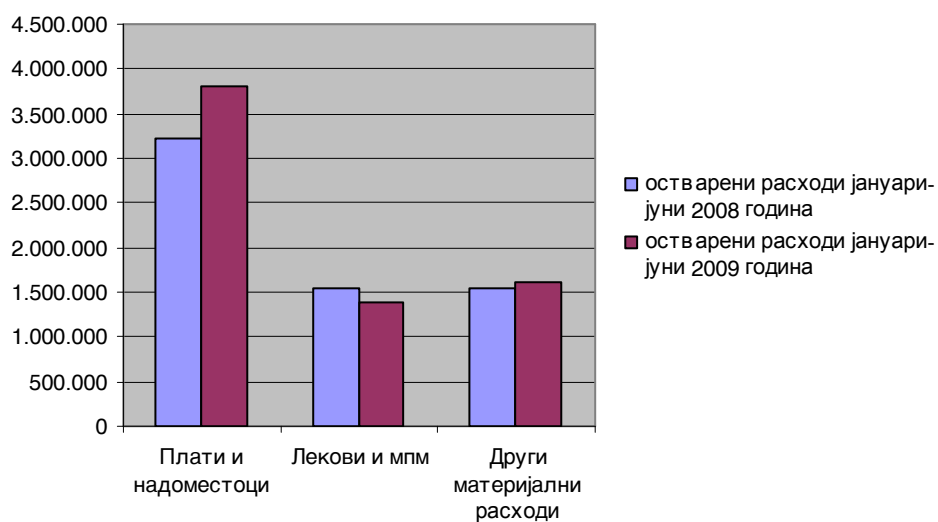
Структура на расходи јануари-јуни 2009 год

Расходи	остварени расходи јануари-јуни 2008 година	% на учество (2008)	остварени расходи јануари-јуни 2009 година	% на учество (2009)	индекс 09/08
Плати и надоместоци	3.227.152	50,99	3.809.643	56,00	118,05
Лекови и мпм	1.546.587	24,44	1.381.480	20,31	89,32
Други материјални расходи	1.555.374	24,57	1.611.288	23,69	103,59
Вкупно	6.329.113	100,00	6.802.411	100,00	107,48

Графички приказ на структурата на остварени расходи на ЈЗУ за период јануари-јуни 2009 година



Графички приказ на остварени расходи на ЈЗУ споредбено
за период јануари-јуни 2008 и 2009 год



ПРЕГЛЕД
за иланиеније средствва за расходи
за период јануари-јуни 2009 година

во (000) денари

Р бр.	Код	Опис	Иланиран годишен износ	Кумулатив јануари-јуни 2009 година			% илан /оси	% на учесиво во вкупније расходи
				Иланирано од средствва на ФЗОМ	Иланирано од сојсвени средствва	Вкупно		
1	2	3	4	5	6	7	8	9
1		Класа 4 - РАСХОДИ (ВКУПНО)	14.248.275	5.491.292	1.311.118	6.802.410	47,74	100,00
2	40	Плати, наемнини и надоместоци (од 2-9)	7.615.055	3.596.044	213.599	3.809.643	50,03	56,00
	4011	Основни плати		2.220.623	78.100	2.298.723		33,79
	4012	Додатоци на плата		182.986	14.581	197.567		2,90
	4013	Надоместоци (храна , превоз, и др.)		60.346	20.695	81.041		1,19
	4015	Одбитоци на вработени (персонален данок)		177.489	16.643	194.132		2,85
	4021	Придонес за ПИОМ		638.243	52.242	690.485		10,15
	4022	Придонес за здравствено осигурување		263.026	25.560	288.586		4,24
	4023	Придонес за вработување		46.024	5.329	51.353		0,75
	403	Останати придонеси од плати		7.307	449	7.756		0,11
3	420	Патни и дневни расходи	29.662	5.236	9.917	15.153	51,09	0,22
4	421	Комунални услуги, греење, комуникација и транспорт	872.527	289.210	148.118	437.328	50,12	6,43
	4211	Комунални услуги	348.028	141.405	56.339	197.744	56,82	2,91
	4212	Затоплување	373.133	110.193	56.174	166.367	44,59	2,45
	4213	Комуникација	75.508	22.571	19.204	41.775	55,33	0,61
	4214	Транспорт	75.858	15.041	16.401	31.442	41,45	0,46
5	423	Ситен инвентар, алат и други материјали	4.251.973	1.329.701	329.988	1.659.689	39,03	24,40
	4231	Административни материјали	0	12.119	14.717	26.836		0,39
	4232	Материјали за АОП	0	969	1.183	2.152		0,03
	4233	Униформи, работни облека, обувки и постелнина	0	3.838	2.349	6.187		0,09
	4234	Прехрамбени продукти и пијалаци	0	76.855	39.449	116.304		1,71
	4235	Лекови и медицински материјали ****	3.851.410	1.170.842	210.638	1.381.480	35,87	20,31
	4236	Образовни материјали	0	28.507	435	28.942		0,43
	4237	Материјали за поправки и одржување	0	24.078	13.068	37.147		0,55
	4239	Други материјали за посебни намени	400.563	12.493	48.149	60.642	15,14	0,89
6	424	Поправки и тековно одржување	253.867	43.159	57.823	100.982	39,78	1,48
7	425	Договорни услуги (збир)	424.348	131.166	173.460	304.626	71,79	4,48
		**од тоа на вработени по дог дело	0	9.944	55.176	65.120		0,96
		**Осигурување	0	5.534	8.145	13.679		0,20
		***Други договорни обврски	0	115.705	110.139	225.844		3,32
8	426	Други тековни расходи	255.775	28.593	232.223	260.816	101,97	3,83
9	4339	Други трансфери до Фондот (партиципација)	50	1.467	236	1.703	3.406,00	0,03
10	45	Каматни плаќања	7.357	5.428	12.382	17.810	242,08	0,26
11	481	Градежни објекти	0	3.856	60.482	64.338		0,95
12	482	Други градежни објекти	0	620	787	1.407		0,02
13	483	Купување на мебел, опрема, возила и машини	526.256	53.220	67.847	121.067	23,01	1,78
	4831	Купување на мебел	0	2.460	2.057	4.517		0,07
	4832	Купување на опрема	0	47.459	61.502	108.961		1,60
	4833	Купување на возила	0	3.039	3.197	6.236		0,09
	4834	Купување на машинска опрема	0	250	944	1.194		0,02
	4835	Книги за библиотека и учебници	0	12	147	159		0,00
14	485	Други нефинансиски средства	0	3.592	4.252	7.844		0,12
15	49	Отплата на главнина	5.530	0	0	0	0,00	0,00
16		Резерви и недефинирани расходи	5.875	0	4	4	0,07	0,00
17		Субвенции и трансфери	0	0	0	0		0,00
		Платени средства од ФЗО (со книжни известувања)	0	0	0	0		0,00
		Вкупни расходи со книжни известувања	0	5.491.292	1.311.118	6.802.410		100,00

**ПРЕГЛЕД
НА ОСТВАРЕНИ РАСХОДИ ПО ЈАВНИ ЗДРАВСТВЕНИ УСТАНОВИ
ЗА ПЕРИОД ЈАНУАРИ-ЈУНИ 2009 ГОДИНА**

во (000) денари

Р. бр.	Здравствена установа	планиран износ за месец јануари - декември 2009 година	остварени вкупни трошоци за период јануари- јуни 2009 година	процент остварено/ планирано
1	Стоматолошки клинички центар	221.271	112.483	50,83
2	Максилофацијална хирургија	31.957	16.613	51,99
3	ЈЗУ Универзитетска клиника за радиологија	96.683	62.416	64,56
4	ЈЗУ Универзитетска клиника за радиотерапија и онкологија	681.011	282.165	41,43
5	ЈЗУ Универзитетска клиника за кардиологија	324.311	148.693	45,85
6	ЈЗУ Универзитетска клиника за клиничка биохемија	126.474	41.596	32,89
7	ЈЗУ Универзитетска клиника за нефрологија	180.243	93.918	52,11
8	ЈЗУ Универзитетска клиника за гастроентерохепатологија	80.857	40.983	50,69
9	ЈЗУ Универзитетска клиника за пулмологија и алергологија	67.886	33.922	49,97
10	ЈЗУ Универзитетска клиника за ендокринологија, дијабетес и метаболички нарушувања	174.372	87.955	50,44
11	ЈЗУ Универзитетска клиника за ревматологија	62.477	26.189	41,92
12	ЈЗУ Универзитетска клиника за хематологија	381.804	175.414	45,94
13	ЈЗУ Универзитетска клиника за токсикологија	46.464	26.542	57,12
14	ЈЗУ Универзитетска клиника за детски болести	329.103	157.983	48,00
15	ЈЗУ Универзитетска клиника за инфективни болести и фебрилни состојби	151.452	73.473	48,51
16	ЈЗУ Универзитетска клиника за дерматологија	45.977	20.308	44,17
17	ЈЗУ Универзитетска клиника за неврологија	225.582	86.864	38,51
18	ЈЗУ Универзитетска клиника за трауматологија	60.085	32.340	53,82
19	ЈЗУ Универзитетска клиника за урологија	72.165	41.895	58,05
20	ЈЗУ Универзитетска клиника за неврохирургија	99.611	56.933	57,16
21	ЈЗУ Универзитетска клиника за дигестивна хирургија	106.099	60.718	57,23
22	ЈЗУ Универзитетска клиника за торакална и васкуларна хирургија	59.171	37.453	63,30
23	ЈЗУ Универзитетска клиника за пластична и реконструктивна хирургија	52.400	24.528	46,81
24	ЈЗУ Универзитетска клиника за детска хирургија	67.079	21.767	32,45
25	ЈЗУ Универзитетска клиника за анестезија, реанимација и интензивно лекување (КАРИЛ)	164.986	53.571	32,47
26	ЈЗУ Универзитетска клиника за ортопедски болести	153.320	61.669	40,22
27	ЈЗУ Универзитетска клиника за уво, нос и грло	84.921	35.431	41,72
28	ЈЗУ Универзитетска клиника за очни болести	53.313	26.999	50,64
29	ЈЗУ Универзитетска клиника за гинекологија и акушерство	560.363	431.726	77,04
30	ЈЗУ Универзитетска клиника за психијатрија	52.871	26.869	50,82
31	ЈЗУ Завод за рехабилитација на слух, говор и глас	32.257	15.035	46,61
32	ЈЗУ Ургентен центар	32.272	16.156	50,06
33	Клиничка болница-Битола	634.141	288.273	45,46
34	Општа болница-Гевгелија	110.718	54.521	49,24
35	Општа болница-Гостивар	245.279	118.366	48,26
36	Општа болница-Дебар	65.833	30.546	46,40
37	Општа болница-Кавадарци	143.519	63.905	44,53
38	Општа болница-Кичево	102.680	51.517	50,17
39	Општа болница-Кочани	110.521	56.271	50,91
40	Општа болница-Куманово	324.302	161.568	49,82
41	Општа болница-Охрид	258.655	122.798	47,48
42	Општа болница-Прилеп	314.155	159.175	50,67
43	Општа болница-Струга	150.626	77.356	51,36
44	Општа болница-Струмица	235.123	130.045	55,31

45	Клиничка болница-Тетово	474.803	232.262	48,92
46	Општа болница-Велес	227.231	109.567	48,22
47	Општа болница-Штип	290.441	148.506	51,13
48	Клиника по хируршки болести-Св. Наум Охридски-Скопје	275.998	116.684	42,28
49	Специјална болница по гинекологија и акушерство-Чаир-Скопје	116.728	58.562	50,17
50	Институт по белодробни заболувања кај децата-Козле-Скопје	92.478	42.304	45,74
51	Психијатриска болница-Скопје	280.592	112.600	40,13
52	Психијатриска болница-Демир Хисар	124.441	58.891	47,32
53	Психијатриска болница-Негорци	52.165	23.684	45,40
54	Болница Јасеново-Велес	30.929	15.436	49,91
55	Специјална болница за ортопедија и трауматологија Св. Еразмо-Охрид	217.097	110.792	51,03
56	Институт за ТБЦ-Скопје	53.650	26.583	49,55
57	Завод за медицинска рехабилитација-Скопје	65.857	34.171	51,89
58	Завод за рехабилитација на слух, говор и глас-Битола	11.679	6.611	56,61
59	Завод за превенција, лекување и рехабилитација на кардиоваскуларни заболувања-Охрид	94.682	52.510	55,46
60	Завод за рехабилитација-Отешево	23.992	10.373	43,24
61	Геронтолошки завод-Скопје	147.755	77.862	52,70
62	Завод за нефрологија-Струга	240.726	101.701	42,25
63	Специјална болница за ТБЦ Лешок-Тетово	15.943	9.474	59,42
64	Здравствен дом-Битола	207.653	83.535	40,23
65	Здравствен дом-Гевгелија	35.390	19.670	55,58
66	Здравствен дом-Гостивар	77.466	40.509	52,29
67	Здравствен дом-Дебар	19.591	10.360	52,88
68	Здравствен дом-Кавадарци	40.434	18.880	46,69
69	Здравствен дом-Кичево	37.131	19.433	52,34
70	Здравствен дом-Кочани	47.589	19.780	41,56
71	Здравствен дом-Крива Паланка	77.173	38.542	49,94
72	Здравствен дом-Куманово	93.840	45.183	48,15
73	Здравствен дом-Охрид	70.697	34.335	48,57
74	Здравствен дом-Прилеп	143.977	72.746	50,53
75	Здравствен дом-Струга	50.080	22.108	44,15
76	Здравствен дом-Струмоца	66.238	32.172	48,57
77	Здравствен дом-Тетово	112.089	56.912	50,77
78	Здравствен дом-Велес	65.978	31.611	47,91
79	Здравствен дом-Штип	47.938	23.984	50,03
80	Здравствен дом-Берово	28.714	14.580	50,78
81	Здравствен дом-Македонски Брод	20.943	10.598	50,60
82	Здравствен дом-Валандово	33.588	16.899	50,31
83	Здравствен дом-Вевчани	36.653	19.822	54,08
84	Здравствен дом-Виница	35.585	15.671	44,04
85	Здравствен дом-Делчево	66.906	33.981	50,79
86	Здравствен дом-Демир Хисар	22.556	11.680	51,78
87	Здравствен дом-Кратово	25.143	11.454	45,56
88	Здравствен дом-Крушево	21.623	11.609	53,69
89	Здравствен дом-Неготино	67.382	28.926	42,93
90	Здравствен дом-Пехчево	17.618	8.620	48,93
91	Здравствен дом-Пробиштип	26.719	12.385	46,35
92	Здравствен дом-Радовиш	47.882	22.792	47,60
93	Здравствен дом-Ресен	64.596	32.777	50,74
94	Здравствен дом-Ростуше	22.790	9.943	43,63
95	Здравствен дом-Свети Николе	36.008	18.577	51,59
96	Здравствен дом-Скопје	691.316	323.795	46,84
97	Здравствен дом-Железничар	37.676	23.731	62,99
98	Здравствена станица-Кирил и Методиј	16.718	7.206	43,10
99	Здравствена станица-Железара	127.733	60.341	47,24
100	Медицински факултет-Институти-Скопје	341.064	118.337	34,70
101	Републички завод за трансфузиологија-Скопје	144.410	66.882	46,31

102	Републички завод за здравствена заштита-Скопје	220.481	60.933	27,64
103	Завод за здравствена заштита-Битола	51.736	24.699	47,74
104	Завод за здравствена заштита-Велес	46.799	21.674	46,31
105	Завод за здравствена заштита-Кочани	32.954	11.046	33,52
106	Завод за здравствена заштита-Прилеп	34.145	13.475	39,46
107	Завод за здравствена заштита-Куманово	41.272	16.605	40,23
108	Завод за здравствена заштита-Скопје	100.109	44.881	44,83
109	Завод за здравствена заштита-Струмица	21.395	8.771	41,00
110	Завод за здравствена заштита-Тетово	38.287	16.862	44,04
111	Завод за здравствена заштита-Штип	28.755	10.880	37,84
112	Завод за здравствена заштита-Охрид	28.326	15.686	55,38
113	Медицина на трудот	40.003	13.011	32,53
114	Државен универзитет Тетово ЗУ Поликлиника од специјалистчко -консултативна	15.050		
115	Државен универзитет Тетово ЗУ Поликлиника за примарна зз	10.500		
	ВКУПНО:	14.248.275	6.802.410	47,74

ИЗВЕШТАЈ
за ПОТРОШЕНИТЕ СРЕДСТВА од сметка 4235 за лекови и медицински материјали
за период јануари-јуни 2009 год.

Р бр.	Кonto	Опис	во (000) денари							Кумулатив јан-јуни	% на учество
			Јануари	Февруари	Март	Април	Мај	јуни			
1	2	3	4	5	6	7	8	9	10	11	
1	4235101	Лекови потрошени за лекување на болни во здравствените установи-ампули	77.817	83.714	116.145	100.423	86.636	93.323	558.058	31,03	
2	4235102	Лекови издадени на рецепт во аптеки- инсулини	17.370	15.935	18.511	30.099	32.177	31.535	145.627	8,10	
3	4235103	Лекови продадени во аптеките-комерцијална продажба	2.318	860	869	1.376	4.599	2.352	12.374	0,69	
4	423520	Вакцини	1.749	354	724	1.501	3.558	318	8.204	0,46	
5	423530	Стоматолошки материјали	979	1.479	1.487	1.969	1.554	1.698	9.166	0,51	
6	423540	Ортопедски средства и имплантанти	2.967	5.064	6.895	7.867	7.043	5.327	35.163	1,96	
7	423550	Санитетски материјали	4.369	5.182	5.351	6.523	5.824	5.176	32.425	1,80	
8	4235901	Потрошени материјали за дијализа	25.486	27.808	31.400	30.451	29.338	35.014	179.497	9,98	
9	4235902	Лабораториски и фотолабораториски материјали	24.894	22.962	52.391	26.971	38.325	36.267	201.810	11,22	
10	4235903	Рендген филмови	2.888	4.075	3.946	4.044	3.669	4.089	22.711	1,26	
11	4235904	Контарсни средства	704	960	1.492	1.011	1.050	941	6.158	0,34	
12	4235905	Катетри и водичи	6.565	7.203	4.894	9.972	5.353	6.123	40.110	2,23	
13	4235906	Материјали за терапија и рехабилитација	479	492	495	295	139	179	2.079	0,12	
14	4235907	Материјали за произв. на инфузии раствори ,гал.лаб. и др.	1.437	2.270	2.333	2.225	3.733	2.153	14.151	0,79	
15	4235908	Цитостатика	64.835	59.389	59.016	76.519	67.332	68.734	395.825	22,01	
16	4235909	Други неспомнати медицински материјали	17.290	21.965	21.075	24.152	24.850	25.733	135.065	7,51	
		ВКУПНО	252.147	259.712	327.024	325.398	315.180	318.962	1.798.423	100,00	

Во периодот јануари-јуни 2009 година потрошените средства за лекови и медицински материјали изнесуваат 1.798.423 илјади денари.

Потрошените средства за лекови и медицински материјали споредени со истиот период од 2008 година (износ 1.565.390 илјади денари) бележат зголемување од 14.89%.

Потрошувачката на лекови во јавните здравствени установи во најголем број бележи пораст и се должи на зголемен број на здравствени услуги, зголемена потрошувачка на скапи лекови кои се вклучени на Позитивната листа и нивната потрошувачка е во согласност со медицина базирана на докази, зголемена потрошувачка кај дел од лековите опфатени со Програмите за здравствена заштита кои ги донесува Владата на РМ.

Зголемувањето на потрошувачката на лекови се должи и на воведувањето на самостојност и автономија при набавката на лекови и други медицински и потрошени материјали, но при тоа во најголем број на случаеви не ги постигнуваат референтните цени, туку нивните цени на лекови се повисоки.

ПРЕГЛЕД
за ПОТРОШЕНИТЕ СРЕДСТВА од сметка 4235 за лекови и медицински материјали
за период јануари-јуни 2009 година

во (000) денари

Р. бр.	Здравствена установа	јануари	февруари	март	април	мај	јуни	кумулатив јануари- јуни 2009 година	процент јуни /мај	% на учество
1	Стоматолошки клинички центар	891	988	1.192	1.674	1.262	1.509	7.516	119,57	0,42
2	Максифацијална хирургија	100	148	208	150	107	254	967	237,38	0,05
3	ЈЗУ Универзитетска клиника за радиологија	2.674	2.843	3.410	2.846	3.105	2.957	17.835	95,23	0,99
4	ЈЗУ Универзитетска клиника за радиотерапија и онкологија	42.961	41.407	37.887	56.706	50.288	51.669	280.918	102,75	15,62
5	ЈЗУ Универзитетска клиника за кардиологија	9.000	9.000	9.000	9.000	9.000	9.000	54.000	100,00	3,00
6	ЈЗУ Универзитетска клиника за клиничка биохемија	2.010	2.476	2.646	2.684	2.046	2.238	14.100	109,38	0,78
7	ЈЗУ Универзитетска клиника за нефрологија	7.462	7.873	7.174	8.552	8.183	9.550	48.794	116,71	2,71
8	ЈЗУ Универзитетска клиника за гастроентерохепатологија	1.136	1.717	1.517	1.641	2.017	2.004	10.032	99,36	0,56
9	ЈЗУ Универзитетска клиника за пулмологија и алергологија	587	459	669	686	432	497	3.330	115,05	0,19
10	ЈЗУ Универзитетска клиника за ендокринологија, дијабетес и метаболнички нарушувања	356	813	842	15.999	19.463	16.798	54.271	86,31	3,02
11	ЈЗУ Универзитетска клиника за ревматологија	1.231	1.468	1.522	4.037	4.456	3.978	16.692	89,27	0,93
12	ЈЗУ Универзитетска клиника за хематологија	24.416	21.097	23.439	22.552	21.265	25.613	138.382	120,45	7,69
13	ЈЗУ Универзитетска клиника за токсикологија	367	419	508	605	449	323	2.671	71,94	0,15
14	ЈЗУ Универзитетска клиника за детски болести	6.283	10.938	9.111	8.239	6.153	10.510	51.234	170,81	2,85
15	ЈЗУ Универзитетска клиника за инфективни болести и фебрилни состојби	3.056	2.002	5.036	3.336	3.358	4.187	20.975	124,69	1,17
16	ЈЗУ Универзитетска клиника за дерматологија	125	127	169	146	166	160	893	96,39	0,05
17	ЈЗУ Универзитетска клиника за неврологија	867	3.150	27.626	11.034	10.827	11.199	64.703	103,44	3,60
18	ЈЗУ Универзитетска клиника за трауматологија	1.357	2.101	1.788	3.214	683	993	10.136	145,39	0,56
19	ЈЗУ Универзитетска клиника за урологија	1.205	1.189	1.494	1.635	2.411	2.357	10.291	97,76	0,57
20	ЈЗУ Универзитетска клиника за неврохирургија	890	1.163	922	981	1.079	971	6.006	89,99	0,33
21	ЈЗУ Универзитетска клиника за дигестивна хирургија	2.416	2.872	3.967	4.261	3.344	2.904	19.764	86,84	1,10
22	ЈЗУ Универзитетска клиника за торакална и васкуларна хирургија	1.351	3.208	945	1.270	1.719	337	8.830	19,60	0,49
23	ЈЗУ Универзитетска клиника за пластична и реконструктивна хирургија	228	259	284	240	296	191	1.498	64,53	0,08
24	ЈЗУ Универзитетска клиника за детска хирургија	87	96	142	130	202	231	888	114,36	0,05
25	ЈЗУ Универзитетска клиника за анестезија, реанимација и интензивно лекување (КАРИЛ)	3.198	4.167	3.993	4.271	2.560	3.492	21.681	136,41	1,21
26	ЈЗУ Универзитетска клиника за ортопедски болести	514	564	542	0	2.566	864	5.050	33,67	0,28
27	ЈЗУ Универзитетска клиника за уво, нос и грло	223	322	346	569	370	324	2.154	87,57	0,12
28	ЈЗУ Универзитетска клиника за очни болести	225	290	485	402	513	561	2.476	109,36	0,14

29	ЈЗУ Универзитетска клиника за гинекологија и акушерство	5.490	6.258	9.340	5.566	7.970	4.910	39.534	61,61	2,20
30	ЈЗУ Универзитетска клиника за психијатрија	6	832	1.200	816	550	1.159	4.563	210,73	0,25
31	ЈЗУ Завод за рехабилитација на слух, говор и глас	0	0	1	0	1	0	2	0,00	0,00
32	ЈЗУ Ургентен центар	223	225	294	303	340	377	1.762	110,88	0,10
33	Клиничка болница-Битола	12.169	12.220	14.029	15.089	12.852	9.076	75.435	70,62	4,19
34	Општа болница-Гевгелија	2.441	2.485	2.816	2.638	2.691	2.625	15.696	97,55	0,87
35	Општа болница-Гостивар	6.488	6.154	6.301	6.133	5.865	5.927	36.868	101,06	2,05
36	Општа болница-Дебар	711	1.026	1.122	881	829	791	5.360	95,42	0,30
37	Општа болница-Кавадарци	2.933	2.667	3.541	3.311	2.870	3.043	18.365	106,03	1,02
38	Општа болница-Кичево	1.557	1.609	2.027	1.658	1.929	1.925	10.705	99,79	0,60
39	Општа болница-Кочани	1.390	2.145	2.224	2.143	1.803	1.667	11.372	92,46	0,63
40	Општа болница-Куманово	8.129	5.897	7.803	8.814	6.906	7.236	44.785	104,78	2,49
41	Општа болница-Охрид	4.795	5.262	6.034	5.514	3.942	3.827	29.374	97,08	1,63
42	Општа болница-Прилеп	5.412	5.513	8.394	6.074	5.605	6.001	36.999	107,07	2,06
43	Општа болница-Струга	2.368	3.113	4.086	3.059	2.463	2.794	17.883	113,44	0,99
44	Општа болница-Струмица	5.467	5.926	7.329	6.348	6.284	6.405	37.759	101,93	2,10
45	Клиничка болница-Тетово	8.115	9.785	12.482	11.540	8.924	12.592	63.438	141,10	3,53
46	Општа болница-Велес	3.498	3.845	4.024	3.346	3.072	3.235	21.020	105,31	1,17
47	Општа болница-Штип	4.985	6.335	6.505	7.130	6.685	6.865	38.505	102,69	2,14
48	Клиника по хируршки болести-Св. Наум Охридски-Скопје	3.457	4.486	5.147	3.213	4.101	5.567	25.971	135,75	1,44
49	Специјална болница по гинекологија и акушерство-Чаир-Скопје	708	890	670	1.086	1.230	839	5.423	68,21	0,30
50	Институт по белодробни заболувања кај децата-Козле-Скопје	749	757	854	1.033	640	675	4.708	105,47	0,26
51	Психијатриска болница-Скопје	1.613	2.090	2.665	2.246	2.175	2.345	13.134	107,82	0,73
52	Психијатриска болница-Демир Хисар	1.470	1.181	1.057	1.173	879	768	6.528	87,37	0,36
53	Психијатриска болница-Негорци	113	208	283	313	268	269	1.454	100,37	0,08
54	Болница Јасеново-Велес	138	193	292	221	198	250	1.292	126,26	0,07
55	Специјална болница за ортопедија и трауматологија Св. Еразмо-Охрид	1.103	3.737	4.396	3.346	4.330	3.412	20.324	78,80	1,13
56	Институт за ТБЦ-Скопје	608	687	718	932	835	732	4.512	87,66	0,25
57	Завод за медицинска рехабилитација-Скопје	22	31	35	40	41	37	206	90,24	0,01
58	Завод за рехабилитација на слух, говор и глас-Битола	0	0	0	0	0	0	0		0,00
59	Завод за превенција, лекување и рехабилитација на кардиоваскуларни заболувања-Охрид	4.138	1.692	1.250	9.947	2.716	3.626	23.369	133,51	1,30
60	Завод за рехабилитација-Отешево	23	13	36	81	28	5	186	17,86	0,01
61	Геронтолошки завод-Скопје	991	858	967	1.092	1.009	955	5.872	94,65	0,33
62	Завод за нефрологија-Струга	6.744	8.156	9.261	8.139	13.730	7.805	53.835	56,85	2,99
63	Специјална болница за ТБЦ Лешок-Тетово	165	226	272	211	227	209	1.310	92,07	0,07
64	Здравствен дом-Битола	2.352	2.582	3.079	3.172	2.840	2.825	16.850	99,47	0,94
65	Здравствен дом-Гевгелија	500	483	481	36	15	53	1.568	353,33	0,09
66	Здравствен дом-Гостивар	427	441	428	459	907	208	2.870	22,93	0,16
67	Здравствен дом-Дебар	10	35	68	56	34	29	232	85,29	0,01
68	Здравствен дом-Кавадарци	66	130	203	270	80	60	809	75,00	0,04
69	Здравствен дом-Кичево	89	108	52	165	121	129	664	106,61	0,04
70	Здравствен дом-Кочани	1.082	910	1.161	1.075	1.096	937	6.261	85,49	0,35
71	Здравствен дом-Крива Паланка	1.684	1.593	1.460	980	1.328	1.303	8.348	98,12	0,46
72	Здравствен дом-Куманово	136	193	148	167	161	167	972	103,73	0,05
73	Здравствен дом-Охрид	157	209	252	213	198	212	1.241	107,07	0,07
74	Здравствен дом-Прилеп	2.784	2.038	2.244	2.358	2.404	2.599	14.427	108,11	0,80
75	Здравствен дом-Струга	79	82	103	130	85	87	566	102,35	0,03
76	Здравствен дом-Струмица	214	376	387	451	146	221	1.795	151,37	0,10
77	Здравствен дом-Тетово	177	351	268	464	283	260	1.803	91,87	0,10

78	Здравствен дом-Велес	118	138	119	124	96	119	714	123,96	0,04
79	Здравствен дом-Штип	200	107	59	1.141	113	136	1.756	120,35	0,10
80	Здравствен дом-Берово	439	333	479	376	383	469	2.479	122,45	0,14
81	Здравствен дом-Македонски Брод	78	60	108	74	106	89	515	83,96	0,03
82	Здравствен дом-Валандово	313	431	327	510	305	324	2.210	106,23	0,12
83	Здравствен дом-Вевчани	118	69	120	178	591	252	1.328	42,64	0,07
84	Здравствен дом-Виница	495	464	561	513	514	535	3.082	104,09	0,17
85	Здравствен дом-Делчево	1.775	1.688	2.046	1.609	1.771	1.474	10.363	83,23	0,58
86	Здравствен дом-Демир Хисар	240	201	196	210	149	157	1.153	105,37	0,06
87	Здравствен дом-Кратово	230	206	169	149	108	130	992	120,37	0,06
88	Здравствен дом-Крушево	227	228	220	223	222	186	1.306	83,78	0,07
89	Здравствен дом-Неготино	327	821	878	875	587	692	4.180	117,89	0,23
90	Здравствен дом-Пехчево	123	166	147	152	173	208	969	120,23	0,05
91	Здравствен дом-Пробиштип	321	291	348	360	310	377	2.007	121,61	0,11
92	Здравствен дом-Радовиш	646	601	812	685	629	664	4.037	105,56	0,22
93	Здравствен дом-Ресен	381	304	409	494	353	365	2.306	103,40	0,13
94	Здравствен дом-Ростуше	141	160	160	144	140	170	915	121,43	0,05
95	Здравствен дом-Свети Николе	401	405	420	452	376	466	2.520	123,94	0,14
96	Здравствен дом-Скопје	1.714	1.696	1.791	3.059	2.174	3.373	13.807	155,15	0,77
97	Здравствен дом-Железничар	68	139	154	57	61	87	566	142,62	0,03
98	Здравствена станица-Кирил и Методиј	6	30	46	203	56	52	393	92,86	0,02
99	Здравствена станица-Железара	6.238	5.328	5.006	6.854	8.491	6.607	38.524	77,81	2,14
100	Медицински факултет-Институти-Скопје	4.429	3.441	13.681	1.496	8.905	6.160	38.112	69,17	2,12
101	Републички завод за трансфузиологија-Скопје	7.019	224	9.291	1.113	1.013	6.952	25.612	686,28	1,42
102	Републички завод за здравствена заштита-Скопје	23	319	1.295	679	1.082	1.576	4.974	145,66	0,28
103	Завод за здравствена заштита-Битола	711	100	106	908	753	480	3.058	63,75	0,17
104	Завод за здравствена заштита-Велес	191	77	399	92	271	576	1.606	212,55	0,09
105	Завод за здравствена заштита-Кочани	202	171	523	284	396	556	2.132	140,40	0,12
106	Завод за здравствена заштита-Прилеп	283	7	0	134	240	295	959	122,92	0,05
107	Завод за здравствена заштита-Куманово	247	555	687	438	514	550	2.991	107,00	0,17
108	Завод за здравствена заштита-Скопје	829	626	672	654	553	406	3.740	73,42	0,21
109	Завод за здравствена заштита-Струмица	15	350	160	100	150	300	1.075	200,00	0,06
110	Завод за здравствена заштита-Тетово	81	415	668	330	273	698	2.465	255,68	0,14
111	Завод за здравствена заштита-Штип	233	231	187	356	1.118	453	2.578	40,52	0,14
112	Завод за здравствена заштита-Охрид	93	136	123	76	175	132	735	75,43	0,04
113	Медицина на трудот	0	5	4	4	23	186	222	808,70	0,01
	ВКУПНО:	252.147	259.712	327.024	325.398	315.180	318.962	1.798.423	101,20	100,00

ИЗВЕШТАЈ
за вкупните обврски на здравствениите установи
за 2009 година

во (000) денари

Р бр.	Конто	Опис	АОП	31.01.09	28.02.09	31.03.09	30.04.09	31.05.2009	30.06.2009	Индекс јуни/мај	% на учество во вкупните обврски
1	2	3	4	5	6	7	8	9	10	11	12
1		ОБВРСКИ ВКУПНО (2+3+4+5+6+7+8)	00	1.316.387	1.426.311	1.592.850	1.591.819	1.643.536	1.801.193	109,59	100,00
2		Обврски према добавувачи за лекови и медицински материјали		945.893	1.010.837	1.094.291	1.117.765	1.177.260	1.279.864	108,72	71,06
3		Обврски за инвестиции	03	19.599	17.899	28.783	17.161	14.513	21.093	145,34	1,17
4		Обврски за вработени по договор на дело	04	3.150	6.660	7.671	8.603	7.326	8.763	119,62	0,49
5		Обврски спрема други ЈЗУ	05	71.079	80.422	100.072	101.123	133.384	143.898	107,88	7,99
6		Други обврски на ЈЗУ	06	276.666	310.493	362.033	347.167	311.053	347.575	111,74	19,30
7		Обврски према ФЗО за наплата партиципација (податокот е само за евиденција)	07	56.491	45.561	56.802	55.365	55.243	55.905	101,20	

Вкупните обврски на Јавните здравствени установи на 30.06.2009 година изнесуваат 1.801.193 илјади денари, кои споредени со состојбата на 30.06.2008 година (износ 2.292.569 илјади денари) се намалени за 21.43% што е резултат на превземените мерки од страна на Фондот за здравствено осигурување на Македонија..

ПРЕГЛЕД
за вкупните обврски по здравствените установи
за 2009 година

во (000) денари

Р бр.	Здравствена установа	јануари	февруари	март	април	мај	јуни	Процент јуни/мај	% на учество во вкупните обврски
1	Стоматолошки клинички центар	1.661	2.403	2.948	5.220	4.374	5.659	129,38	0,31
2	Максифацијална хирургија	1.247	1.333	833	1.055	975	1.159	118,87	0,06
3	ЈЗУ Универзитетска клиника за радиологија	10.736	9.958	13.104	19.394	13.821	19.080	138,05	1,06
4	ЈЗУ Универзитетска клиника за радиотерапија и онкологија	169.369	126.178	168.488	168.092	187.767	204.804	109,07	11,37
5	ЈЗУ Универзитетска клиника за кардиологија	44.286	40.489	32.159	41.018	36.979	35.227	95,26	1,96
6	ЈЗУ Универзитетска клиника за клиничка биохемија	9.682	12.198	12.442	9.901	2.527	2.552	100,99	0,14
7	ЈЗУ Универзитетска клиника за нефрологија	44.458	44.329	53.868	56.511	52.489	55.487	105,71	3,08
8	ЈЗУ Универзитетска клиника за гастроентерохепатологија	2.437	6.256	7.187	7.116	4.512	4.687	103,88	0,26
9	ЈЗУ Универзитетска клиника за пулмологија и алергологија	4.423	4.449	5.056	4.117	3.121	3.286	105,29	0,18
10	ЈЗУ Универзитетска клиника за ендокрнологија, дијабетес и метаболички нарушувања	2.593	34.108	33.043	36.417	48.420	51.264	105,87	2,85
11	ЈЗУ Универзитетска клиника за ревматологија	13.293	12.685	12.555	14.137	14.571	15.488	106,29	0,86
12	ЈЗУ Универзитетска клиника за хематологија	34.743	54.333	18.985	19.336	13.287	12.870	96,86	0,71
13	ЈЗУ Универзитетска клиника за токсикологија	1.668	2.918	1.210	1.940	1.927	2.604	135,13	0,14
14	ЈЗУ Универзитетска клиника за детски болести	37.146	36.910	47.244	44.810	41.891	46.388	110,74	2,58
15	ЈЗУ Универзитетска клиника за инфективни болести и фебрилни состојби	11.211	11.481	10.401	11.468	10.548	14.646	138,85	0,81
16	ЈЗУ Универзитетска клиника за дерматологија	2.279	3.346	3.619	4.152	4.418	4.657	105,41	0,26
17	ЈЗУ Универзитетска клиника за неврологија	1.395	327	28.065	10.688	10.697	10.854	101,47	0,60
18	ЈЗУ Универзитетска клиника за трауматологија	5.583	3.263	6.687	6.555	4.758	41.653	875,43	2,31
19	ЈЗУ Универзитетска клиника за урологија	11.121	14.684	15.842	15.205	17.562	19.184	109,24	1,07
20	ЈЗУ Универзитетска клиника за неврохирургија	6.279	4.979	10.711	5.468	14.836	17.727	119,49	0,98
21	ЈЗУ Универзитетска клиника за дигестивна хирургија	24.929	23.397	24.022	38.343	40.069	43.932	109,64	2,44
22	ЈЗУ Универзитетска клиника за торакална и васкуларна хирургија	2.480	3.818	5.136	7.474	21.676	25.243	116,46	1,40
23	ЈЗУ Универзитетска клиника за пластична и реконструктивна хирургија	2.216	3.316	7.762	8.708	7.750	8.682	112,03	0,48
24	ЈЗУ Универзитетска клиника за детска хирургија	2.090	2.090	5.028	7.141	9.663	9.363	96,90	0,52
25	ЈЗУ Универзитетска клиника за анестезија, реанимација и интензивно лекување (КАРИЛ)	22.335	28.250	36.067	34.771	35.154	37.170	105,73	2,06
26	ЈЗУ Универзитетска клиника за ортопедски болести	3.536	1.551	2.915	5.277	5.948	3.438	57,80	0,19
27	ЈЗУ Универзитетска клиника за уво, нос и грло	2.444	1.814	2.500	1.878	2.182	2.189	100,32	0,12
28	ЈЗУ Универзитетска клиника за очни болести	2.829	2.890	3.408	4.216	5.012	6.191	123,52	0,34
29	ЈЗУ Универзитетска клиника за гинекологија и акушерство	33.348	35.395	38.289	24.574	20.092	20.813	103,59	1,16

30	JЗУ Универзитетска клиника за психијатрија	3.735	2.292	4.034	4.179	5.666	7.493	132,24	0,42
31	JЗУ Завод за рехабилитација на слух, говор и глас	1.128	1.474	1.514	640	792	277	34,97	0,02
32	JЗУ Ургентен центар	528	1.613	2.590	3.092	682	550	80,65	0,03
33	Клиничка болница-Битола	61.610	70.026	77.878	84.604	89.942	93.801	104,29	5,21
34	Општа болница-Гевгелија	13.906	15.453	14.734	14.331	13.853	13.548	97,80	0,75
35	Општа болница-Гостивар	38.224	39.173	42.456	42.456	50.745	53.691	105,81	2,98
36	Општа болница-Дебар	6.513	7.966	9.299	9.819	10.003	11.308	113,05	0,63
37	Општа болница-Кавадарци	20.340	19.125	21.129	21.476	23.539	23.936	101,69	1,33
38	Општа болница-Кичево	9.584	10.166	10.919	9.911	10.280	10.921	106,24	0,61
39	Општа болница-Кочани	11.192	13.944	15.902	17.797	19.153	19.727	103,00	1,10
40	Општа болница-Куманово	45.331	46.165	46.526	49.863	54.628	56.594	103,60	3,14
41	Општа болница-Охрид	29.099	32.534	37.410	40.273	44.207	44.604	100,90	2,48
42	Општа болница-Прилеп	1.672	28.702	26.965	33.721	35.659	44.675	125,28	2,48
43	Општа болница-Струга	14.140	17.943	18.406	19.921	19.938	20.913	104,89	1,16
44	Општа болница-Струмица	31.442	29.940	30.486	32.512	29.984	32.832	109,50	1,82
45	Клиничка болница-Тетово	72.646	81.868	82.036	85.884	86.765	87.179	100,48	4,84
46	Општа болница-Велес	21.143	23.656	22.940	24.139	28.343	27.442	96,82	1,52
47	Општа болница-Штип	32.482	38.529	42.880	48.373	57.118	55.840	97,76	3,10
48	Клиника по хируршки болести -Св. Наум Охридски-Скопје	26.585	30.758	32.523	32.947	29.522	39.306	133,14	2,18
49	Специјална болница по гинекологија и акушерство-Чаир-Скопје	6.675	8.306	7.594	8.459	8.588	10.120	117,84	0,56
50	Институт по белодробни заболувења кај децата-Козле-Скопје	6.490	7.526	8.384	9.871	10.649	10.359	97,28	0,58
51	Психијатриска болница-Скопје	18.764	22.395	24.050	23.077	22.551	25.022	110,96	1,39
52	Психијатриска болница-Демир Хисар	11.038	13.304	15.245	16.495	16.917	16.773	99,15	0,93
53	Психијатриска болница-Негорци	3.015	5.018	5.816	5.390	5.872	6.719	114,42	0,37
54	Болница Јасеново-Велес	4.324	3.927	1.827	1.507	3.505	2.990	85,31	0,17
55	Специјална боловање за ортопедија и трауматологија Св. Еразмо-Охрид	22.716	18.812	22.256	21.377	21.749	23.878	109,79	1,33
56	Институт за ТБЦ-Скопје	4.106	3.075	8.674	5.649	4.985	6.706	134,52	0,37
57	Завод за медицинска рехабилитација-Скопје	2.193	2.785	2.598	2.899	2.874	2.839	98,78	0,16
58	Завод за рехабилитација на слух, говор и глас-Битола	19	62	96	102	95	118	124,21	0,01
59	Завод за превенција, лекување и рехабилитација на кардиоваскуларни заболувања -Охрид	19.398	18.572	12.216	12.093	12.567	19.162	152,48	1,06
60	Завод за рехабилитација-Отешево	1.272	1.447	1.297	1.517	1.494	1.798	120,35	0,10
61	Геронтолошки завод-Скопје	8.758	10.729	9.343	7.874	8.289	8.022	96,78	0,45
62	Завод за нефрологија-Струга	35.992	39.080	42.464	43.338	43.656	47.561	108,94	2,64
63	Специјална болница за ТБЦ Лешок-Тетово	1.760	1.751	1.648	1.448	1.817	1.589	87,45	0,09
64	Здравствен дом-Битола	5.558	6.976	7.178	7.356	7.250	6.082	83,89	0,34
65	Здравствен дом-Гевгелија	3.088	2.934	3.720	3.539	3.937	3.992	101,40	0,22
66	Здравствен дом-Гостивар	1.923	4.071	4.091	4.641	3.889	5.118	131,60	0,28
67	Здравствен дом-Дебар	236	289	73	225	134	145	108,21	0,01
68	Здравствен дом-Кавадарци	1.124	1.309	1.559	1.658	1.623	1.765	108,75	0,10
69	Здравствен дом-Кичево	1.163	1.000	945	357	727	524	72,08	0,03
70	Здравствен дом-Кочани	1.143	2.057	1.444	1.396	1.402	2.360	168,33	0,13
71	Здравствен дом-Крива Паланка	7.030	7.881	8.728	9.334	11.185	11.481	102,65	0,64
72	Здравствен дом-Куманово	1.719	2.002	2.748	2.122	1.832	2.045	111,63	0,11
73	Здравствен дом-Охрид	786	676	648	636	621	906	145,89	0,05
74	Здравствен дом-Прилеп	11.703	11.996	11.921	12.235	10.524	9.240	87,80	0,51
75	Здравствен дом-Струга	0	0	0	0	0	0		0,00
76	Здравствен дом-Струмица	2.662	2.807	2.378	2.083	3.489	3.864	110,75	0,21
77	Здравствен дом-Тетово	7.910	8.019	10.921	13.392	12.723	16.085	126,42	0,89
78	Здравствен дом-Велес	937	963	1.544	1.762	1.497	1.896	126,65	0,11
79	Здравствен дом-Штип	2.176	1.181	1.098	266	273	305	111,72	0,02
80	Здравствен дом-Берово	3.000	2.749	1.226	1.230	1.648	1.843	111,83	0,10
81	Здравствен дом-Македонски Брод	120	324	374	404	375	517	137,87	0,03
82	Здравствен дом-Валандово	1.180	1.345	1.937	1.966	1.869	1.842	98,56	0,10

83	Здравствен дом-Вевчани	2.240	2.218	2.193	65	53	17	32,08	0,00
84	Здравствен дом-Виница	0	1.095	1.676	2.171	2.909	1.941	66,72	0,11
85	Здравствен дом-Делчево	4.998	4.809	4.595	4.001	3.869	3.813	98,55	0,21
86	Здравствен дом-Демир Хисар	1.300	1.778	2.069	2.296	2.612	2.480	94,95	0,14
87	Здравствен дом-Кратово	2.083	2.334	2.787	3.164	3.213	3.468	107,94	0,19
88	Здравствен дом-Крушево	863	1.521	1.614	1.703	1.890	1.497	79,21	0,08
89	Здравствен дом-Неготино	2.600	3.801	4.401	4.663	5.022	5.175	103,05	0,29
90	Здравствен дом-Пехчево	262	320	825	888	998	1.146	114,83	0,06
91	Здравствен дом-Пробиштип	178	394	830	1.231	1.137	1.249	109,85	0,07
92	Здравствен дом-Радовиш	3.274	3.763	3.618	3.676	3.478	3.324	95,57	0,18
93	Здравствен дом-Ресен	4.650	4.037	4.895	4.456	3.247	2.994	92,21	0,17
94	Здравствен дом-Ростуше	415	498	454	483	474	627	132,28	0,03
95	Здравствен дом-Свети Николе	3.297	4.483	5.189	5.166	5.483	5.381	98,14	0,30
96	Здравствен дом-Скопје	28.314	27.533	26.018	31.185	25.052	27.227	108,68	1,51
97	Здравствен дом-Железничар	461	647	1.118	606	492	827	168,09	0,05
98	Здравствена станица-Кирил и Методиј	0	0	0	0	0	0		0,00
99	Здравствена станица-Железара	20.719	20.434	19.554	20.317	26.672	28.022	105,06	1,56
100	Медицински факултет-Институти-Скопје	60.747	67.718	85.622	57.321	53.998	50.865	94,20	2,82
101	Републички завод за трансфузиологија-Скопје	12.156	6.288	22.761	2.698	2.888	10.522	364,34	0,58
102	Републички завод за здравствена заштита-Скопје	8.560	8.978	14.134	15.688	11.922	11.973	100,43	0,66
103	Завод за здравствена заштита-Битола	1.102	1.092	1.802	1.221	846	680	80,38	0,04
104	Завод за здравствена заштита-Велес	461	348	1.730	291	591	1.051	177,83	0,06
105	Завод за здравствена заштита-Кочани	340	483	972	1.531	1.418	2.264	159,66	0,13
106	Завод за здравствена заштита-Прилеп	773	1.354	1.721	1.973	1.579	1.332	84,36	0,07
107	Завод за здравствена заштита-Куманово	314	435	359	1.228	197	497	252,28	0,03
108	Завод за здравствена заштита-Скопје	1.190	1.434	2.114	3.459	2.469	4.753	192,51	0,26
109	Завод за здравствена заштита-Струмица	100	60	160	160	240	350	145,83	0,02
110	Завод за здравствена заштита-Тетово	166	435	554	8	81	221	272,84	0,01
111	Завод за здравствена заштита-Штип	1.386	1.575	2.357	2.850	1.733	2.177	125,62	0,12
112	Завод за здравствена заштита-Охрид	343	419	486	702	522	720	137,93	0,04
113	Медицина на трудот	0	184	0	0	0	0		0,00
	ВКУПНО:	1.316.387	1.426.311	1.592.850	1.591.819	1.643.536	1.801.193	109,59	100,00

ИЗВЕШТАЈ
на состојбата на ДОЛГОВИ на ЈЗУ
за 2009 година

во (000) денари

Период	Долгови до 60 дена	Долгови над 60 дена	Утужени долгови над 60 дена	Неутужени долгови над 60 дена	Вкупно долгови	Процент во однос на м.јануари 2009 година
1	2	3	4	5	6 = (2 + 3)	7
Јануари	195.296	2.478	0	2.478	197.774	100
Февруари	261.583	38.687	0	38.687	300.270	151,82
Март	298.615	57.321	0	57.321	355.936	179,97
Април	333.600	74.420	0	74.420	408.020	206,31
Мај	358.272	76.540	1.006	75.534	434.812	219,85
Јуни	404.517	110.470	1.006	109.464	514.987	260,39
Јули	0	0	0	0	0	0,00
Август	0	0	0	0	0	0,00
Септември	0	0	0	0	0	0,00
Октомври	0	0	0	0	0	0,00
Ноември	0	0	0	0	0	0,00
Декември	0	0	0	0	0	0,00

Вкупните долгови на ЈЗУ на 30.06.2009 година изнесуваат 514.987 илјади денари, кои во споредба со состојбата од 30.06.2008 година (износ од 1.416.437 илјади денари) се намалени за 63.64%.

**ПРЕГЛЕД
НА ДОЛГОВИТЕ НА ЈАВНИТЕ ЗДРАВСТВЕНИ УСТАНОВИ
ЗА 2009 ГОДИНА**

во (000) денари

Р бр.	Здравствена установа	јануари	февруари	март	април	мај	јуни	процент јуни /мај	процент на учество во вкупните долгови
1	Стоматолошки клинички центар	0	0	0	0	0	0		0,00
2	Максилофацијална хирургија	48	133	40	0	0	165		0,03
3	ЈЗУ Универзитетска клиника за радиологија	0	978	2.153	3.465	2.822	4.014	142,24	0,78
4	ЈЗУ Универзитетска клиника за радиотерапија и онкологија	404	737	804	1.975	1.117	1.487	133,12	0,29
5	ЈЗУ Универзитетска клиника за кардиологија	1.590	2.214	2.368	2.997	226	281	124,34	0,05
6	ЈЗУ Универзитетска клиника за клиничка биохемија	0	0	67	139	0	0		0,00
7	ЈЗУ Универзитетска клиника за нефрологија	1.503	3.137	4.715	11.241	7.650	10.825	141,50	2,10
8	ЈЗУ Универзитетска клиника за гастроентерохепатологија	278	1.443	1.764	2.546	81	6	7,41	0,00
9	ЈЗУ Универзитетска клиника за пулмологија и алергологија	1.092	1.126	1.087	1.425	220	0	0,00	0,00
10	ЈЗУ Универзитетска клиника за ендокринологија, дијабетис и метаболични нарушувања	5	728	324	499	0	0		0,00
11	ЈЗУ Универзитетска клиника за ревматологија	8.703	8.744	7.957	6.164	5.859	6.726	114,80	1,31
12	ЈЗУ Универзитетска клиника за хематологија	6.410	6.379	3.259	3.571	1.173	0	0,00	0,00
13	ЈЗУ Универзитетска клиника за токсикологија	501	546	544	942	964	1.389	144,09	0,27
14	ЈЗУ Универзитетска клиника за детски болести	350	2.072	4.427	6.810	6.109	350	5,73	0,07
15	ЈЗУ Универзитетска клиника за инфективни болести и фебрилни состојби	1.409	1.953	1.738	2.558	0	1.845		0,36
16	ЈЗУ Универзитетска клиника за дерматологија	2.279	3.346	2.731	3.561	3.987	4.116	103,24	0,80
17	ЈЗУ Универзитетска клиника за неврологија	10	495	1.410	989	479	951	198,54	0,18
18	ЈЗУ Универзитетска клиника за трауматологија	0	2.890	4.622	4.994	3.755	26.968	718,19	5,24
19	ЈЗУ Универзитетска клиника за урологија	3.962	5.144	3.673	3.958	7.574	8.910	117,64	1,73
20	ЈЗУ Универзитетска клиника за неврохирургија	0	4.979	9.594	2.675	11.896	14.900	125,25	2,89
21	ЈЗУ Универзитетска клиника за дигестивна хирургија	2.065	2.476	3.063	23.958	22.768	26.698	117,26	5,18
22	ЈЗУ Универзитетска клиника за торакална и васкуларна хирургија	2.483	3.817	5.136	13.023	17.000	20.996	123,51	4,08
23	ЈЗУ Универзитетска клиника за пластична и реконструктивна хирургија	1.128	1.837	4.549	6.667	5.911	6.761	114,38	1,31
24	ЈЗУ Универзитетска клиника за детска хирургија	2.090	1.563	2.894	6.451	6.428	8.386	130,46	1,63
25	ЈЗУ Универзитетска клиника за анестезија реанимација и интензивно лекување (КАРИЛ)	3.575	5.771	10.861	16.627	16.078	25.459	158,35	4,94
26	ЈЗУ Универзитетска клиника за ортопедски болести	616	991	0	0	0	1.005		0,20
27	ЈЗУ Универзитетска клиника за уво, нос и грло	2.149	2.656	2.348	3.012	1.635	982	60,06	0,19
28	ЈЗУ Универзитетска клиника за очни болести	1.645	2.242	2.805	3.431	4.195	5.307	126,51	1,03
29	ЈЗУ Универзитетска клиника за гинекологија и акушерство	10.748	17.246	16.630	7.108	1.765	2.982	168,95	0,58

30	ЈЗУ Универзитетска клиника за психијатрија	0	472	994	1.670	2.134	3.619	169,59	0,70
31	ЈЗУ Завод за рехабилитација на слух, говор и глас	402	1.086	759	451	604	14	2,32	0,00
32	ЈЗУ Ургентен центар	0	1.383	1.692	1.399	0	0		0,00
33	Клиничка болница-Битола	1.416	2.359	4.974	8.891	13.556	17.626	130,02	3,42
34	Општа болница-Гевгелија	1.652	1.512	345	0	0	0		0,00
35	Општа болница-Гостивар	4.440	10.833	14.195	24.615	25.704	28.867	112,31	5,61
36	Општа болница-Дебар	3.769	4.118	4.638	4.858	4.999	5.388	107,78	1,05
37	Општа болница-Кавадарци	1.413	2.534	4.028	4.445	5.004	4.886	97,64	0,95
38	Општа болница-Кичево	659	659	659	670	2.338	2.147	91,83	0,42
39	Општа болница-Кочани	2.561	3.820	5.839	8.190	9.459	11.468	121,24	2,23
40	Општа болница-Куманово	6.528	11.572	14.447	16.572	22.618	25.075	110,86	4,87
41	Општа болница-Охрид	622	7.248	8.630	14.330	13.696	15.171	110,77	2,95
42	Општа болница-Прилеп	1.672	6.906	8.414	10.021	11.831	13.558	114,60	2,63
43	Општа болница-Струга	2.098	3.784	4.489	3.222	4.980	7.317	146,93	1,42
44	Општа болница-Струмица	83	83	83	83	627	373	59,49	0,07
45	Клиничка болница-Тетово	8.525	14.832	20.227	29.665	35.616	33.093	92,92	6,43
46	Општа болница-Велес	2.392	4.440	4.263	5.045	9.056	8.882	98,08	1,72
47	Општа болница-Штип	3.493	9.845	11.543	11.516	24.984	25.786	103,21	5,01
48	Клиника по хирушки болести -Св. Наум Охридски-Скопје	6.000	5.570	8.111	4.335	7.513	10.005	133,17	1,94
49	Специјална болница по гинекологија и акушерство-Чаир-Скопје	1.468	1.781	1.852	1.983	2.425	3.691	152,21	0,72
50	Институт по белодробни заболувања кај децата-Козле-Скопје	1.941	2.429	5.167	6.079	7.356	7.622	103,62	1,48
51	Психијатриска болница-Скопје	64	19	19	0	0	0		0,00
52	Психијатриска болница-Демир Хисар	4.029	5.730	8.492	12.551	12.056	12.544	104,05	2,44
53	Психијатриска болница-Негорци	352	1.326	3.026	3.176	2.809	3.376	120,19	0,66
54	Болница Јасеново-Велес	2.266	1.297	0	0	0	0		0,00
55	Специјална болница за ортопедија и трауматологија Св. Еразмо-Охрид	0	0	0	0	0	0		0,00
56	Институт за ТБЦ-Скопје	3.479	3.911	4.709	2.723	3.687	3.979	107,92	0,77
57	Завод за медицинска рехабилитација-Скопје	1.432	1.868	1.787	1.748	1.694	1.760	103,90	0,34
58	Завод за рехабилитација на слух, говор и глас-Битола	19	43	96	102	95	118	124,21	0,02
59	Завод за превенција, лекување и рехабилитација на кардиоваскуларни заболувања -Охрид	0	0	0	0	0	0		0,00
60	Завод за рехабилитација-Отешево	1.272	1.447	1.297	1.291	1.270	1.307	102,91	0,25
61	Геронтолошки завод-Скопје	0	1.110	2.783	1.915	2.686	1.840	68,50	0,36
62	Завод за нефрологија-Струга	456	1.642	5.680	5.186	6.222	8.832	141,95	1,71
63	Специјална болница за ТБЦ Лешок-Тетово	0	0	0	0	0	0		0,00
64	Здравствен дом-Битола	0	361	218	0	0	0		0,00
65	Здравствен дом-Гевгелија	3.088	2.934	3.720	2.192	2.590	3.451	133,24	0,67
66	Здравствен дом-Гостивар	1.327	2.557	2.502	2.960	2.343	3.042	129,83	0,59
67	Здравствен дом-Дебар	136	235	0	109	0	0		0,00
68	Здравствен дом-Кавадарци	205	336	262	301	239	260	108,79	0,05
69	Здравствен дом-Кичево	93	93	93	93	93	93	100,00	0,02
70	Здравствен дом-Кочани	0	0	0	0	0	0		0,00
71	Здравствен дом-Крива Паланка	0	0	0	0	0	0		0,00
72	Здравствен дом-Куманово	0	0	1.003	958	895	922	103,02	0,18
73	Здравствен дом-Охрид	568	527	516	502	496	621	125,20	0,12
74	Здравствен дом-Прилеп	106	111	270	99	93	0	0,00	0,00
75	Здравствен дом-Струга	0	0	0	0	0	0		0,00
76	Здравствен дом-Струмица	958	1.114	1.676	1.075	1.010	1.228	121,58	0,24
77	Здравствен дом-Тетово	1.726	2.491	5.435	9.666	9.926	12.210	123,01	2,37
78	Здравствен дом-Велес	539	703	1.462	1.132	898	1.364	151,89	0,26
79	Здравствен дом-Штип	302	30	33	18	18	28	155,56	0,01
80	Здравствен дом-Берово	87	87	154	133	122	238	195,08	0,05
81	Здравствен дом-Македонски Брод	0	324	0	102	143	187	130,77	0,04
82	Здравствен дом-Валандово	0	0	0	606	496	719	144,96	0,14
83	Здравствен дом-Вевчани	0	0	0	0	0	0		0,00

84	Здравствен дом-Виница	0	0	0	0	0	0		0,00
85	Здравствен дом-Делчево	0	2.389	3.788	803	305	450	147,54	0,09
86	Здравствен дом-Демир Хисар	345	739	994	1.250	1.641	1.823	111,09	0,35
87	Здравствен дом-Кратово	887	1.161	1.699	2.216	2.547	2.890	113,47	0,56
88	Здравствен дом-Крушево	106	283	401	585	565	576	101,95	0,11
89	Здравствен дом-Неготино	336	584	1.080	1.294	1.480	1.858	125,54	0,36
90	Здравствен дом-Пехчево	0	0	0	0	61	115	188,52	0,02
91	Здравствен дом-Пробиштип	0	0	0	0	0	0		0,00
92	Здравствен дом-Радовиш	0	0	0	0	0	0		0,00
93	Здравствен дом-Ресен	2.525	1.902	1.624	1.605	1.175	1.175	100,00	0,23
94	Здравствен дом-Ростуше	0	0	0	0	0	0		0,00
95	Здравствен дом-Свети Николе	837	1.576	1.704	2.341	3.195	3.529	110,45	0,69
96	Здравствен дом-Скопје	5.207	5.881	1.996	6.358	294	608	206,80	0,12
97	Здравствен дом-Железничар	0	7	7	7	7	7	100,00	0,00
98	Здравствена станица-Кирил и Методиј	0	0	0	0	0	0		0,00
99	Здравствена станица-Железара	62	321	926	263	148	141	95,27	0,03
100	Медицински факултет-Институти-Скопје	55.935	67.717	63.985	37.181	35.696	33.677	94,34	6,54
101	Републички завод за трансфузиологија-Скопје	0	0	0	0	0	0		0,00
102	Републички завод за здравствена заштита-Скопје	1.406	1.686	2.036	1.951	830	1.373	165,42	0,27
103	Завод за здравствена заштита-Битола	0	0	0	0	0	0		0,00
104	Завод за здравствена заштита-Велес	0	0	0	0	0	259		0,05
105	Завод за здравствена заштита-Кочани	140	176	369	313	316	891	281,96	0,17
106	Завод за здравствена заштита-Прилеп	320	1.095	251	905	232	0	0,00	0,00
107	Завод за здравствена заштита-Куманово	0	0	252	138	128	159	124,22	0,03
108	Завод за здравствена заштита-Скопје	0	0	0	0	0	0		0,00
109	Завод за здравствена заштита-Струмица	0	30	150	250	200	250	125,00	0,05
110	Завод за здравствена заштита-Тетово	0	0	0	0	0	0		0,00
111	Завод за здравствена заштита-Штип	784	1.293	2.357	2.850	1.733	799	46,11	0,16
112	Завод за здравствена заштита-Охрид	203	225	172	246	186	191	102,69	0,04
113	Медицина на трудот	0	0	0	0	0	0		0,00
	ВКУПНО:	197.774	300.270	355.936	408.020	434.812	514.987	118,44	100,00

**ПРЕГЛЕД
НА ДОЛГОВИТЕ НА ЈАВНИТЕ ЗДРАВСТВЕНИ УСТАНОВИ
НА 30.06.2009 ГОДИНА**

во (000) денари

Р .бр.	Здравствена установа	Состојба на долговите на 30.06.2009 година
1	Медицински факултет-Институти-Скопје	33.677
2	Клиничка болница-Тетово	33.093
3	Општа болница-Гостивар	28.867
4	ЈЗУ Универзитетска клиника за трауматологија	26.968
5	ЈЗУ Универзитетска клиника за дигестивна хирургија	26.698
6	Општа болница-Штип	25.786
7	ЈЗУ Универзитетска клиника за анестезија реанимација и интензивно лекување(КАРИЛ)	25.459
8	Општа болница-Куманово	25.075
9	ЈЗУ Универзитетска клиника за торакална и васкуларна хирургија	20.996
10	Клиничка болница-Битола	17.626
11	Општа болница-Охрид	15.171
12	ЈЗУ Универзитетска клиника за неврохирургија	14.900
13	Општа болница-Прилеп	13.558
14	Психијатриска болница-Демир Хисар	12.544
15	Здравствен дом-Тетово	12.210
16	Општа болница-Кочани	11.468
17	ЈЗУ Универзитетска клиника за нефрологија	10.825
18	Клиника по хирушки болести -Св. Наум Охридски-Скопје	10.005
19	ЈЗУ Универзитетска клиника за урологија	8.910
20	Општа болница-Велес	8.882
21	Завод за нефрологија-Струга	8.832
22	ЈЗУ Универзитетска клиника за детска хирургија	8.386
23	Институт по белодробни заболувања кај децата-Козле-Скопје	7.622
24	Општа болница-Струга	7.317
25	ЈЗУ Универзитетска клиника за пластична и реконструктивна хирургија	6.761
26	ЈЗУ Универзитетска клиника за ревматологија	6.726
27	Општа болница-Дебар	5.388
28	ЈЗУ Универзитетска клиника за очни болести	5.307
29	Општа болница-Кавадарци	4.886
30	ЈЗУ Универзитетска клиника за дерматологија	4.116
31	ЈЗУ Универзитетска клиника за радиологија	4.014
32	Институт за ТБЦ-Скопје	3.979
33	Специјална болница по гинекологија и акушерство-Чаир-Скопје	3.691
34	ЈЗУ Универзитетска клиника за психијатрија	3.619
35	Здравствен дом-Свети Николе	3.529
36	Здравствен дом-Гевгелија	3.451
37	Психијатриска болница-Негорци	3.376
38	Здравствен дом-Гостивар	3.042
39	ЈЗУ Универзитетска клиника за гинекологија и акушерство	2.982
40	Здравствен дом-Кратово	2.890
41	Општа болница-Кичево	2.147
42	Здравствен дом-Неготино	1.858
43	ЈЗУ Универзитетска клиника за инфективни болести и фебрилни состојби	1.845
44	Геронтолошки завод-Скопје	1.840
45	Здравствен дом-Демир Хисар	1.823
46	Завод за медицинска рехабилитација-Скопје	1.760
47	ЈЗУ Универзитетска клиника за радиотерапија и онкологија	1.487
48	ЈЗУ Универзитетска клиника за токсикологија	1.389
49	Републички завод за здравствена заштита-Скопје	1.373
50	Здравствен дом-Велес	1.364
51	Завод за рехабилитација-Отешево	1.307
52	Здравствен дом-Струмица	1.228
53	Здравствен дом-Ресен	1.175
54	ЈЗУ Универзитетска клиника за ортопедски болести	1.005

55	JЗУ Универзитетска клиника за уво, нос и грло	982
56	JЗУ Универзитетска клиника за неврологија	951
57	Здравствен дом-Куманово	922
58	Завод за здравствена заштита-Кочани	891
59	Завод за здравствена заштита-Штип	799
60	Здравствен дом-Валандово	719
61	Здравствен дом-Охрид	621
62	Здравствен дом-Скопје	608
63	Здравствен дом-Крушево	576
64	Здравствен дом-Делчево	450
65	Општа болница-Струмица	373
66	JЗУ Универзитетска клиника за детски болести	350
67	JЗУ Универзитетска клиника за кардиологија	281
68	Здравствен дом-Кавадарци	260
69	Завод за здравствена заштита-Велес	259
70	Завод за здравствена заштита-Струмица	250
71	Здравствен дом-Берово	238
72	Завод за здравствена заштита-Охрид	191
73	Здравствен дом-Македонски Брод	187
74	Максифацијална хирургија	165
75	Завод за здравствена заштита-Куманово	159
76	Здравствена станица-Железара	141
77	Завод за рехабилитација на слух, говор и глас-Битола	118
78	Здравствен дом-Пехчево	115
79	Здравствен дом-Кичево	93
80	Здравствен дом-Штип	28
81	JЗУ Завод за рехабилитација на слух, говор и глас	14
82	Здравствен дом-Железничар	7
83	JЗУ Универзитетска клиника за гастроентерохепатологија	6
84	Стоматолошки клинички центар	0
85	JЗУ Универзитетска клиника за клиничка биохемија	0
86	JЗУ Универзитетска клиника за пулмологија и алергологија	0
87	JЗУ Универзитетска клиника за ендокринологија, дијабетис и метаболични нарушувања	0
88	JЗУ Универзитетска клиника за хематологија	0
89	JЗУ Ургентен центар	0
90	Општа болница-Гевгелија	0
91	Психијатриска болница-Скопје	0
92	Болница Јасеново-Велес	0
93	Специјална болница за ортопедија и трауматологија Св. Еразмо-Охрид	0
94	Завод за превенција, лекување и рехабилитација на кардиоваскуларни заболувања -Охрид	0
95	Специјална болница за ТБЦ Лешок-Тетово	0
96	Здравствен дом-Битола	0
97	Здравствен дом-Дебар	0
98	Здравствен дом-Кочани	0
99	Здравствен дом-Крива Паланка	0
100	Здравствен дом-Прилеп	0
101	Здравствен дом-Струга	0
102	Здравствен дом-Вевчани	0
103	Здравствен дом-Виница	0
104	Здравствен дом-Пробиштип	0
105	Здравствен дом-Радовиш	0
106	Здравствен дом-Ростуше	0
107	Здравствена станица-Кирил и Методиј	0
108	Републички завод за трансфузиологија-Скопје	0
109	Завод за здравствена заштита-Битола	0
110	Завод за здравствена заштита-Прилеп	0
111	Завод за здравствена заштита-Скопје	0
112	Завод за здравствена заштита-Тетово	0
113	Медицина на трудот	0
	ВКУПНО:	514.987

**ПРЕГЛЕД
НА СОСТОЈБАТА НА ДОЛГОВИТЕ И ЖИРО СМЕТКИТЕ НА ЈЗУ НА 30.06.2009 ГОДИНА**

во (000) денари

Р. бр.	Здравствена установа	Состојба на жиро сметките на 30.06.2009	Состојба на долговите на 30.06.2009
1	Стоматолошки клинички центар	68.452	0
2	Максилофацијална хирургија	29	165
3	ЈЗУ Универзитетска клиника за радиологија	753	4.014
4	ЈЗУ Универзитетска клиника за радиотерапија и онкологија	41.492	1.487
5	ЈЗУ Универзитетска клиника за кардиологија	58.983	281
6	ЈЗУ Универзитетска клиника за клиничка биохемија	11.225	0
7	ЈЗУ Универзитетска клиника за нефрологија	191	10.825
8	ЈЗУ Универзитетска клиника за гастроентерохепатологија	294	6
9	ЈЗУ Универзитетска клиника за пулмологија и алергологија	482	0
10	ЈЗУ Универзитетска клиника за ендокринологија, дијабетес и метаболички нарушувања	1.249	0
11	ЈЗУ Универзитетска клиника за ревматологија	190	6.726
12	ЈЗУ Универзитетска клиника за хематологија	4.791	0
13	ЈЗУ Универзитетска клиника за токсикологија	236	1.389
14	ЈЗУ Универзитетска клиника за детски болести	582	350
15	ЈЗУ Универзитетска клиника за инфективни болести и фебрилни состојби	153	1.845
16	ЈЗУ Универзитетска клиника за дерматологија	154	4.116
17	ЈЗУ Универзитетска клиника за неврологија	53.956	951
18	ЈЗУ Универзитетска клиника за трауматологија	87	26.968
19	ЈЗУ Универзитетска клиника за урологија	686	8.910
20	ЈЗУ Универзитетска клиника за неврохирургија	4.244	14.900
21	ЈЗУ Универзитетска клиника за дигестивна хирургија	1.908	26.698
22	ЈЗУ Универзитетска клиника за торакална и васкуларна хирургија	1.343	20.996
23	ЈЗУ Универзитетска клиника за пластична и реконструктивна хирургија	326	6.761
24	ЈЗУ Универзитетска клиника за детска хирургија	173	8.386
25	ЈЗУ Универзитетска клиника за анестезија, реанимација и интензивно лекување (КАРИЛ)	78	25.459
26	ЈЗУ Универзитетска клиника за ортопедски болести	4.399	1.005
27	ЈЗУ Универзитетска клиника за уво, нос и грло	1.733	982
28	ЈЗУ Универзитетска клиника за очни болести	1	5.307
29	ЈЗУ Универзитетска клиника за гинекологија и акушерство	5.538	2.982
30	ЈЗУ Универзитетска клиника за психијатрија	9.084	3.619
31	ЈЗУ Завод за рехабилитација на слух, говор и глас	5	14
32	ЈЗУ Ургентен центар	8.991	0
33	Клиничка болница-Битола	20	17.626
34	Општа болница-Гевгелија	508	0
35	Општа болница-Гостивар	123	28.867
36	Општа болница-Дебар	372	5.388
37	Општа болница-Кавадарци	243	4.886
38	Општа болница-Кичево	420	2.147
39	Општа болница-Кочани	570	11.468
40	Општа болница-Куманово	8	25.075
41	Општа болница-Охрид	50	15.171
42	Општа болница-Прилеп	37	13.558
43	Општа болница-Струга	323	7.317
44	Општа болница-Струмица	391	373
45	Клиничка болница-Тетово	185	33.093
46	Општа болница-Велес	113	8.882
47	Општа болница-Штип	7	25.786
48	Клиника по хируршки болести-Св. Наум Охридски-Скопје	121	10.005
49	Специјална болница по гинекологија и акушерство-Чаир-Скопје	1.128	3.691
50	Институт по белодробни заболувања кај децата-Козле-Скопје	342	7.622
51	Психијатриска болница-Скопје	29.164	0

52	Психијатриска болница-Демир Хисар	139	12.544
53	Психијатриска болница-Негорци	16	3.376
54	Болница Јасеново-Велес	864	0
55	Специјална болница за ортопедија и трауматологија Св. Еразмо-Охрид	20.367	0
56	Институт за ТБЦ-Скопје	2.392	3.979
57	Завод за медицинска рехабилитација-Скопје	39	1.760
58	Завод за рехабилитација на слух, говор и глас-Битола	224	118
59	Завод за превенција, лекување и рехабилитација на кардиоваскуларни заболувања-Охрид	4.169	0
60	Завод за рехабилитација-Отешево	310	1.307
61	Геронтолошки завод-Скопје	515	1.840
62	Завод за нефрологија-Струга	1.083	8.832
63	Специјална болница за ТБЦ Лешок-Тетово	1.341	0
64	Здравствен дом-Битола	10.560	0
65	Здравствен дом-Гевгелија	74	3.451
66	Здравствен дом-Гостивар	820	3.042
67	Здравствен дом-Дебар	212	0
68	Здравствен дом-Кавадарци	47	260
69	Здравствен дом-Кичево	4.300	93
70	Здравствен дом-Кочани	2.532	0
71	Здравствен дом-Крива Паланка	708	0
72	Здравствен дом-Куманово	3.059	922
73	Здравствен дом-Охрид	43	621
74	Здравствен дом-Прилеп	55	0
75	Здравствен дом-Струга	1.155	0
76	Здравствен дом-Струмоца	50	1.228
77	Здравствен дом-Тетово	368	12.210
78	Здравствен дом-Велес	63	1.364
79	Здравствен дом-Штип	414	28
80	Здравствен дом-Берово	3.185	238
81	Здравствен дом-Македонски Брод	37	187
82	Здравствен дом-Валандово	69	719
83	Здравствен дом-Вевчани	10.685	0
84	Здравствен дом-Виница	4.744	0
85	Здравствен дом-Делчево	1.384	450
86	Здравствен дом-Демир Хисар	4	1.823
87	Здравствен дом-Кратово	48	2.890
88	Здравствен дом-Крушево	90	576
89	Здравствен дом-Неготино	6	1.858
90	Здравствен дом-Пехчево	19	115
91	Здравствен дом-Пробиштип	1.499	0
92	Здравствен дом-Радовиш	304	0
93	Здравствен дом-Ресен	499	1.175
94	Здравствен дом-Ростуше	1.157	0
95	Здравствен дом-Свети Николе	111	3.529
96	Здравствен дом-Скопје	14.737	608
97	Здравствен дом-Железничар	2.021	7
98	Здравствена станица-Кирил и Методиј	1.422	0
99	Здравствена станица-Железара	4.012	141
100	Медицински факултет-Институти-Скопје	17.502	33.677
101	Републички завод за трансфузиологија-Скопје	6.411	0
102	Републички завод за здравствена заштита-Скопје	15.563	1.373
103	Завод за здравствена заштита-Битола	3.511	0
104	Завод за здравствена заштита-Велес	3.798	259
105	Завод за здравствена заштита-Кочани	1.075	891
106	Завод за здравствена заштита-Прилеп	1.051	0
107	Завод за здравствена заштита-Куманово	2.761	159
108	Завод за здравствена заштита-Скопје	6.530	0
109	Завод за здравствена заштита-Струмица	732	250
110	Завод за здравствена заштита-Тетово	4.171	0
111	Завод за здравствена заштита-Штип	1.487	799
112	Завод за здравствена заштита-Охрид	1.790	191
113	Медицина на трудот	2.747	0
	ВКУПНО:	487.014	514.987

**ПРЕГЛЕД
НА ЈЗУ КОИ ИМААТ ПАРИЧНИ СРЕДСТВА НА ЖИРО СМЕТКИТЕ И ИМААТ ДОЛГОВИ**

во (000) денари

Р.бр.	Здравствена установа	Состојба на жиро сметките на 30.06.2009	Состојба на долговите на 30.06.2009
1	ЈЗУ Универзитетска клиника за психијатрија	9.084	3.619
2	ЈЗУ Универзитетска клиника за гинекологија и акушерство	5.538	2.982
3	ЈЗУ Универзитетска клиника за радиотерапија и онкологија	41.492	1.487
4	ЈЗУ Универзитетска клиника за ортопедски болести	4.399	1.005
5	ЈЗУ Универзитетска клиника за уво, нос и грло	1.733	982
6	ЈЗУ Универзитетска клиника за неврологија	53.956	951
7	Здравствен дом-Куманово	3.059	922
8	Завод за здравствена заштита-Кочани	1.075	891
9	Завод за здравствена заштита-Штип	1.487	799
10	Здравствен дом-Скопје	14.737	608
11	Здравствен дом-Делчево	1.384	450
12	Општа болница-Струмица	391	373
13	ЈЗУ Универзитетска клиника за детски болести	582	350
14	ЈЗУ Универзитетска клиника за кардиологија	58.983	281
15	Завод за здравствена заштита-Велес	3.798	259
16	Завод за здравствена заштита-Струмица	732	250
17	Здравствен дом-Берово	3.185	238
18	Завод за здравствена заштита-Охрид	1.790	191
19	Завод за здравствена заштита-Куманово	2.761	159
20	Здравствена станица-Железара	4.012	141
21	Завод за рехабилитација на слух, говор и глас-Битола	224	118
22	Здравствен дом-Кичево	4.300	93
23	Здравствен дом-Штип	414	28
24	Здравствен дом-Железничар	2.021	7
25	ЈЗУ Универзитетска клиника за гастроентерохепатологија	294	6
	ВКУПНО:	221.431	17.190

**ПРЕГЛЕД
НА ЈАВНИ ЗДРАВСТВЕНИ УСТАНОВИ КОИ НЕМААТ ДОЛГОВИ**

во (000) денари

Р. бр.	Здравствена установа	Состојба на жиро сметките на 30.06.2009	Состојба на долговите на 30.06.2009
1	Стоматолошки клинички центар	68.452	0
2	Психијатриска болница-Скопје	29.164	0
3	Специјална болница за ортопедија и трауматологија Св. Еразмо-Охрид	20.367	0
4	ЈЗУ Универзитетска клиника за клиничка биохемија	11.225	0
5	Здравствен дом-Вевчани	10.685	0
6	Здравствен дом-Битола	10.560	0
7	ЈЗУ Ургентен центар	8.991	0
8	Завод за здравствена заштита-Скопје	6.530	0
9	Републички завод за трансфузиологија-Скопје	6.411	0
10	ЈЗУ Универзитетска клиника за хематологија	4.791	0
11	Здравствен дом-Виница	4.744	0
12	Завод за здравствена заштита-Тетово	4.171	0
13	Завод за превенција, лекување и рехабилитација на кардиоваскуларни заболувања-Охрид	4.169	0
14	Завод за здравствена заштита-Битола	3.511	0
15	Медицина на трудот	2.747	0
16	Здравствен дом-Кочани	2.532	0
17	Здравствен дом-Пробиштип	1.499	0
18	Здравствена станица-Кирил и Методиј	1.422	0
19	Специјална болница за ТБЦ Лешок-Тетово	1.341	0
20	ЈЗУ Универзитетска клиника за ендокринологија, дијабетес и метаболички нарушувања	1.249	0
21	Здравствен дом-Ростуше	1.157	0
22	Здравствен дом-Струга	1.155	0
23	Завод за здравствена заштита-Прилеп	1.051	0
24	Болница Јасеново-Велес	864	0
25	Здравствен дом-Крива Паланка	708	0
26	Општа болница-Гевгелија	508	0
27	ЈЗУ Универзитетска клиника за пулмологија и алергологија	482	0
28	Здравствен дом-Радовиш	304	0
29	Здравствен дом-Дебар	212	0
30	Здравствен дом-Прилеп	55	0
	ВКУПНО:	211.057	0

ПРЕГЛЕД
на побарувања и обврски на јавните здравствени установи по основ на сервисни
услуги извршени од/кон други јавни здравствени установи за период јануари-јуни 2009
година

р. бр.	Здравствена установа	износ на побарување	износ на обврската
1	Стоматолошки клинички центар	2.087	0
2	Максилофацијална хирургија	13.004	340.760
3	ЈЗУ Универзитетска клиника за радиологија	5.514.925	53.915
4	ЈЗУ Универзитетска клиника за радиотерапија и онкологија	7.312.437	464.507
5	ЈЗУ Универзитетска клиника за кардиологија	319.010	1.190.185
6	ЈЗУ Универзитетска клиника за клиничка биохемија	22.391.356	2.156.972
7	ЈЗУ Универзитетска клиника за нефрологија	1.017.194	3.686.224
8	ЈЗУ Универзитетска клиника за гастроентерохепатологија	554.105	918.243
9	ЈЗУ Универзитетска клиника за пулмологија и алергологија	258.075	691.254
10	ЈЗУ Универзитетска клиника за ендокринологија, дијабетес и метаболички нарушувања	114.273	320.413
11	ЈЗУ Универзитетска клиника за ревматологија	75.695	938.172
12	ЈЗУ Универзитетска клиника за хематологија	69.715	749.220
13	ЈЗУ Универзитетска клиника за токсикологија	37.042	2.077.134
14	ЈЗУ Универзитетска клиника за детски болести	24.780	2.281.991
15	ЈЗУ Универзитетска клиника за инфективни болести и фебрилни состојби	268.753	1.489.974
16	ЈЗУ Универзитетска клиника за дерматологија	87.404	92.034
17	ЈЗУ Универзитетска клиника за неврологија	275.025	916.220
18	ЈЗУ Универзитетска клиника за трауматологија	0	7.616.890
19	ЈЗУ Универзитетска клиника за урологија	194.405	4.619.965
20	ЈЗУ Универзитетска клиника за неврохирургија	0	6.046.618
21	ЈЗУ Универзитетска клиника за дигестивна хирургија	15.136	14.916.226
22	ЈЗУ Универзитетска клиника за торакална и васкуларна хирургија	478.640	7.932.066
23	ЈЗУ Универзитетска клиника за пластична и реконструктивна хирургија	49.197	3.949.998
24	ЈЗУ Универзитетска клиника за детска хирургија	70.133	3.169.274
25	ЈЗУ Универзитетска клиника за анестезија, реанимација и интензивно лекување (КАРИЛ)	11.682.310	12.562.787
26	ЈЗУ Универзитетска клиника за ортопедски болести	23.957	759.894
27	ЈЗУ Универзитетска клиника за уво, нос и грло	163.412	704.444
28	ЈЗУ Универзитетска клиника за очни болести	107.358	572.852
29	ЈЗУ Универзитетска клиника за гинекологија и акушерство	76.903	5.436.407
30	ЈЗУ Универзитетска клиника за психијатрија	15.870	365.807
31	ЈЗУ Завод за рехабилитација на слух, говор и глас	9.490	0
32	ЈЗУ Ургентен центар	527.962	69.807
33	Клиничка болница-Битола	0	351.008
34	Општа болница-Гевгелија	36.665	62.345
35	Општа болница-Гостивар	0	1.351.832
36	Општа болница-Дебар	0	7.962
37	Општа болница-Кавадарци	0	141.830
38	Општа болница-Кичево	61.550	474.387
39	Општа болница-Кочани	0	140.279

40	Општа болница-Куманово	0	1.566.422
41	Општа болница-Охрид	210.476	158.996
42	Општа болница-Прилеп	913.074	206.775
43	Општа болница-Струга	41.734	67.547
44	Општа болница-Струмица	43.810	217.959
45	Клиничка болница-Тетово	50.050	545.606
46	Општа болница-Велес	433.021	1.030.127
47	Општа болница-Штип	407.950	1.161.269
48	Клиника по хируршки болести-Св. Наум Охридски-Скопје	130.164	1.750.006
49	Специјална болница по гинекологија и акушерство-Чаир-Скопје	0	1.559.964
50	Институт по белодробни заболувања кај децата-Козле-Скопје	0	35.173
51	Психијатриска болница-Скопје	0	23.002
52	Психијатриска болница-Демир Хисар	0	505.860
53	Психијатриска болница-Негорци	0	36.665
54	Болница Јасеново-Велес	0	6.660
55	Специјална болница за ортопедија и трауматологија Св. Еразмо-Охрид	5.950	306.952
56	Институт за ТБЦ-Скопје	565.980	857.555
57	Завод за медицинска рехабилитација-Скопје	0	38.765
58	Завод за рехабилитација на слух, говор и глас-Битола	0	0
59	Завод за превенција, лекување и рехабилитација на кардиоваскуларни заболувања-Охрид	2.370	50.528
60	Завод за рехабилитација-Отешево	0	0
61	Геронтолошки завод-Скопје	0	15.640
62	Завод за нефрологија-Струга	1.262.066	85.289
63	Специјална болница за ТБЦ Лешок-Тетово	0	0
64	Здравствен дом-Битола	0	0
65	Здравствен дом-Гевгелија	0	0
66	Здравствен дом-Гостивар	0	0
67	Здравствен дом-Дебар	0	0
68	Здравствен дом-Кавадарци	0	0
69	Здравствен дом-Кичево	0	0
70	Здравствен дом-Кочани	0	0
71	Здравствен дом-Крива Паланка	0	210.510
72	Здравствен дом-Куманово	0	9.790
73	Здравствен дом-Охрид	0	32.420
74	Здравствен дом-Прилеп	0	0
75	Здравствен дом-Струга	0	0
76	Здравствен дом-Струмоца	0	11.230
77	Здравствен дом-Тетово	0	123.944
78	Здравствен дом-Велес	0	0
79	Здравствен дом-Штип	0	0
80	Здравствен дом-Берово	0	0
81	Здравствен дом-Македонски Брод	0	0
82	Здравствен дом-Валандово	0	0
83	Здравствен дом-Вевчани	0	0
84	Здравствен дом-Виница	0	0
85	Здравствен дом-Делчево	0	8.100
86	Здравствен дом-Демир Хисар	0	0
87	Здравствен дом-Кратово	0	14.440
88	Здравствен дом-Крушево	0	0
89	Здравствен дом-Неготино	0	1.050
90	Здравствен дом-Пехчево	0	17.000

91	Здравствен дом-Пробиштип	0	0
92	Здравствен дом-Радовиш	0	0
93	Здравствен дом-Ресен	0	0
94	Здравствен дом-Ростуше	0	0
95	Здравствен дом-Свети Николе	0	0
96	Здравствен дом-Скопје	863.821	69.500
97	Здравствен дом-Железничар	0	162.973
98	Здравствена станица-Кирил и Методиј	0	0
99	Здравствена станица-Железара	0	6.670
100	Медицински факултет-Институти-Скопје	16.331.178	44.201
101	Републички завод за трансфузиологија-Скопје	22.302.472	1.575.400
102	Републички завод за здравствена заштита-Скопје	1.031.232	4.800
103	Завод за здравствена заштита-Битола	0	0
104	Завод за здравствена заштита-Велес	555.041	0
105	Завод за здравствена заштита-Кочани	113.930	0
106	Завод за здравствена заштита-Прилеп	194.935	0
107	Завод за здравствена заштита-Куманово	1.683.246	0
108	Завод за здравствена заштита-Скопје	236.795	0
109	Завод за здравствена заштита-Струмица	225.049	20.550
110	Завод за здравствена заштита-Тетово	1.486.011	0
111	Завод за здравствена заштита-Штип	1.157.479	8.350
112	Завод за здравствена заштита-Охрид	116.357	3.475
113	Медицина на трудот	0	41.000
	ВКУПНО:	102.212.059	102.212.059

ПРЕГЛЕД
на споредбени показатели за расходи за плати и надоместоци во м. јуни 2008-2009 година на Јавните здравствени установи кои имаат поголеми долгови од средствата на жиросметките

во (000) денари

Р. бр.	Здравствена установа	Состојба на жиросметките на 30.06.2009	Состојба на долговите на 30.06.2009	Месечен буџет 2008 година	остварени расходи за плати и надоместоци од плати во м.јуни 2008 година	% на учество на расходите за плати во м. јуни 2008 година во месечниот буџет 2008 г.	Дозначени средства во м.јуни 2009	остварени расходи за плати и надоместоци од плати во м.јуни 2009 година	% на учество на расходите за плати во м. јуни 2009 година во дозначени средства во м.јуни 2009
1	Медицински факултет-Институти-Скопје	17.502	33.677	10.000	10.495	104,95	9.644	5.340	55,37
2	Клиничка болница-Тетово	185	33.093	32.142	19.778	61,53	36.774	25.888	70,40
3	Општа болница-Гостивар	123	28.867	16.708	11.161	66,80	17.578	15.087	85,83
4	ЈЗУ Универзитетска клиника за трауматологија	87	26.968	3.604	2.020	56,05	3.178	2.555	80,40
5	ЈЗУ Универзитетска клиника за дигестивна хирургија	1.908	26.698	5.503	2.850	51,79	8.215	4.151	50,53
6	Општа болница-Штип	7	25.786	20.484	14.324	69,93	24.331	17.775	73,05
7	ЈЗУ Универзитетска клиника за анестезија, реанимација и интензивно лекување (КАРИЛ)	78	25.459	8.470	4.365	51,53	7.186	6.192	86,17
8	Општа болница-Куманово	8	25.075	24.804	15.032	60,60	24.902	19.138	76,85
9	ЈЗУ Универзитетска клиника за торакална и васкуларна хирургија	1.343	20.996	3.874	2.091	53,98	5.136	2.892	56,31
10	Клиничка болница-Битола	20	17.626	40.708	27.306	67,08	45.143	34.364	76,12
11	Општа болница-Охрид	50	15.171	17.443	13.053	74,83	18.031	15.787	87,55
12	ЈЗУ Универзитетска клиника за неврохирургија	4.244	14.900	6.930	2.869	41,40	6.572	3.477	52,91
13	Општа болница-Прилеп	37	13.558	23.288	16.163	69,40	24.625	19.767	80,27
14	Психијатриска болница-Демир Хисар	139	12.544	6.834	9.186	134,42	7.620	7.771	101,98
15	Здравствен дом-Тетово	368	12.210	7.959	6.020	75,64	6.077	6.330	104,16
16	Општа болница-Кочани	570	11.468	7.450	6.025	80,87	8.432	7.763	92,07
17	ЈЗУ Универзитетска клиника за нефрологија	191	10.825	11.345	5.497	48,45	14.670	6.473	44,12
18	Клиника по хируршки болести-Св. Наум Охридски-Скопје	121	10.005	17.185	10.339	60,16	14.401	11.738	81,51
19	ЈЗУ Универзитетска клиника за урологија	686	8.910	4.168	2.166	51,97	4.261	2.742	64,35
20	Општа болница-Велес	113	8.882	16.589	11.513	69,40	16.092	14.197	88,22
21	Завод за нефрологија-Струга	1.083	8.832	13.981	5.530	39,55	15.423	7.150	46,36
22	ЈЗУ Универзитетска клиника за детска хирургија	173	8.386	2.560	1.925	75,20	2.920	2.555	87,50
23	Институт по белодробни заболувања кај децата-Козле-Скопје	342	7.622	5.313	5.051	95,07	6.460	6.144	95,11
24	Општа болница-Струга	323	7.317	9.256	6.905	74,60	10.541	9.008	85,46
25	ЈЗУ Универзитетска клиника за пластична и реконструктивна хирургија	326	6.761	2.231	1.948	87,32	3.718	2.307	62,05
26	ЈЗУ Универзитетска клиника за ревматологија	190	6.726	3.044	1.920	63,07	4.110	2.117	51,51
27	Општа болница-Дебар	372	5.388	4.504	2.904	64,48	3.801	4.083	107,42
28	ЈЗУ Универзитетска клиника за очни болести	1	5.307	3.432	3.178	92,60	3.187	3.680	115,47
29	Општа болница-Кавадарци	243	4.886	8.952	5.992	66,93	10.099	7.185	71,15

30	ЈЗУ Универзитетска клиника за дерматологија	154	4.116	2.558	2.621	102,46	3.095	2.988	96,54
31	ЈЗУ Универзитетска клиника за радиологија	753	4.014	8.801	3.809	43,28	7.181	4.553	63,40
32	Институт за ТБЦ-Скопје	2.392	3.979	3.288	2.290	69,65	3.436	2.639	76,80
33	Специјална болница по гинекологија и акушерство-Чаир-Скопје	1.128	3.691	8.691	5.726	65,88	8.197	6.667	81,33
34	Здравствен дом-Свети Николе	111	3.529	2.481	2.194	88,43	2.510	2.488	99,12
35	Здравствен дом-Гевгелија	74	3.451	2.579	2.019	78,29	2.777	2.463	88,69
36	Психијатриска болница-Негорци	16	3.376	3.296	2.436	73,91	3.428	2.795	81,53
37	Здравствен дом-Гостивар	820	3.042	5.024	4.288	85,35	4.194	4.813	114,76
38	Здравствен дом-Кратово	48	2.890	1.534	1.437	93,68	1.679	1.715	102,14
39	Општа болница-Кичево	420	2.147	6.247	4.775	76,44	7.591	5.505	72,52
40	Здравствен дом-Неготино	6	1.858	3.978	3.371	84,74	4.141	3.820	92,25
41	ЈЗУ Универзитетска клиника за инфективни болести и фебрилни состојби	153	1.845	10.203	5.414	53,06	10.404	6.678	64,19
42	Геронтолошки завод-Скопје	515	1.840	5.316	6.085	114,47	6.085	7.411	121,79
43	Здравствен дом-Демир Хисар	4	1.823	1.474	1.439	97,63	1.811	1.689	93,26
44	Завод за медицинска рехабилитација-Скопје	39	1.760	4.831	3.794	78,53	4.571	4.586	100,33
45	ЈЗУ Универзитетска клиника за токсикологија	236	1.389	2.784	2.219	79,71	3.540	2.733	77,20
46	Здравствен дом-Велес	63	1.364	4.406	4.297	97,53	3.242	4.130	127,39
47	Завод за рехабилитација-Отешево	310	1.307	1.944	986	50,72	1.518	1.424	93,81
48	Здравствен дом-Струмица	50	1.228	4.876	3.691	75,70	3.596	3.518	97,83
49	Здравствен дом-Ресен	499	1.175	3.799	3.122	82,18	4.074	3.568	87,58
50	Здравствен дом-Валандово	69	719	2.423	1.699	70,12	2.364	2.032	85,96
51	Здравствен дом-Охрид	43	621	4.543	4.360	95,97	4.911	5.056	102,95
52	Здравствен дом-Крушево	90	576	1.417	1.241	87,58	1.560	1.329	85,19
53	Здравствен дом-Кавадарци	47	260	2.426	2.338	96,37	2.616	2.798	106,96
54	Здравствен дом-Македонски Брод	37	187	1.366	1.083	79,28	1.447	1.426	98,55
55	Максилофацијална хирургија	29	165	1.927	1.709	88,69	1.841	1.688	91,69
56	Здравствен дом-Пехчево	19	115	1.227	969	78,97	1.297	1.148	88,51
57	ЈЗУ Завод за рехабилитација на слух, говор и глас	5	14	1.650	1.750	106,06	2.385	1.894	79,41
	ВКУПНО:	38.963	496.424	443.850	308.768	69,57	468.618	367.210	78,36

Со анализата посебно се согледани и состојбите на жиро сметките и долговите на јавните здравствени установи при што може да се констатира дека во дел од здравствените установи на жиро сметките се чуваат средства наместо да се плаќаат долговите. Кај овие здравствени установи долговите растат , а во исто време има средства истите да се подмират или да се намалат.

Во некои здравствени установи има сличаеви кога здравствените установи немаат средства на сметките, но има зголемени долгови. Во некои од овие случаи нема ни доволно остварување на видот и обемот на здравствени услуги во однос на буџетските средства.

Како причини кои доведуваат до создавање на зголемени долгови во Јавните здравствени установи констатирани од ех-анте финансиската контрола и друг вид контроли можат да се наведат следните:

- Непочитување и неспроведување на законската регулатива во делот годишните и финансиските и плански документи и особено во делот на платите, Колективен договор и Спогодбата;
- Создавање на поголеми обврски во однос на планираните буџетски средства
- Неправилна наплата на партиципација;
- Ненавремни плаќања на долговите кон добавувачите и плаќања на камати по основ на ненавремни плаќања.