

Фонд за здравствено осигурување

А Н А Л И З А
за реализација на средствата од Буџетот на Фондот и
на буџетите на ЈЗУ
за период јануари-јуни 2007 год

Август, 2007 година

Вовед

Согласно членот 70 од Законот за здравствено осигурување (Службен весник на РМ бр.119/2005 пречистен текст), Акциониот план на ФЗОм (Рамка Ф) и Процедурите за изготвување, извршување и известување на Буџетот на Фондот и за буџетите на јавните здравствени установи, Фондот изготвува редовни месечни извештаи за реализација на средствата од Буџетот на Фондот и извршените трансфери до ЈЗУ, а јавните здравствени установи изготвуваат редовни месечни извештаи за реализација на средствата пренесени од Буџетот на Фондот.

Месечните извештаи здравствените установи ги доставуваат до Министерството за здравство и до Фондот, а Фондот изготвува збирни извештаи кои ги доставува до Министерството за здравство, Министерството за финансии и до УО на Фондот и ги објавува на својата веб страница.

Месечните извештаи за Фондот и за ЈЗУ се изготвуваат врз база на утврдените обрасци и тоа:

- Обр. П-1- Извештај на Наплатените приходи,
- Обр. Т-1- Извештај за Платените средства за расходи,
- Обр. Т-2- Извештај за Дозначените средства од Фондот до ЈЗУ,
- Обр. ДТ-1-Извештај за Потрошените лекови и медицински материјали во ЈЗУ,
- Обр.О-1- Извештај за вкупните обврски,
- Обр.О-2- Извештај на состојбата на достасаните ненамирени обврски.

Во 2005 година врз основа на овие обрасци се започна со известување на буџетска основа за финансиското работење на Фондот и седум пилот јавни здравствени установи.

Во 2006 година месечни извештаи доставуваат сите јавни здравствени установи.

Податоците за обврските на Фондот за лекови и медицински материјали искажани во месечните извештаи за вкупните обврски и нивната стасаност за плаќање (образец О-1 и О-2), преставуваат претходни податоци и се изработени на база на пристигнати фактури за набавени лекови и медицински материјали од страна на јавните здравствени установи. Јавните здравствени установи водат книговодствена евиденција за обврските према добавувачите за набавени лекови и медицински материјали, а Фондот со договор презел обврска за плаќање на истите и за нив води вонбилансна евиденција. Во пракса е потребно подолго време за фактурите на добавувачите да се усогласат кај здравствената установа, која потоа ги препраќа до Фондот за плаќање.

Фондот изготвува квартални извештаи со анализа за структурата и движењето на наплатените приходи и исплатените средства за расходи кај Фондот и кај ЈЗУ, потоа за дозначените средства од Фондот до здравствените установи, за потрошените лекови и медицински материјали кај ЈЗУ, за вкупните обврски и нивната достасаност за плаќање, за наплатената партиципација, за состојбата на залихите кај ЈЗУ и друго.

Анализата на финансиските податоци за Фондот и ЈЗУ се усвојува од УО на Фондот и се доставува на користење на Министерството за здравство и Министерството за финансии и се објавува на веб страницата на Фондот за здравствено осигурување.

Финансиски податоци на Фондот

1. Приходи на Фондот

Остварени вкупни приходи

Во периодот јануари-јуни 2007 година во Фондот се остварени приходи во износ од 8.692.781 илјади денари, што преставува просечен месечен приход во износ од 1.448.797 илјада денари. Остварените приходи за периодот јануари-јуни 2007 година споредени со остварените приходи за истиот период во 2006 година (износ 8.405.378 илјада денари) бележат зголемување од 3,42%.

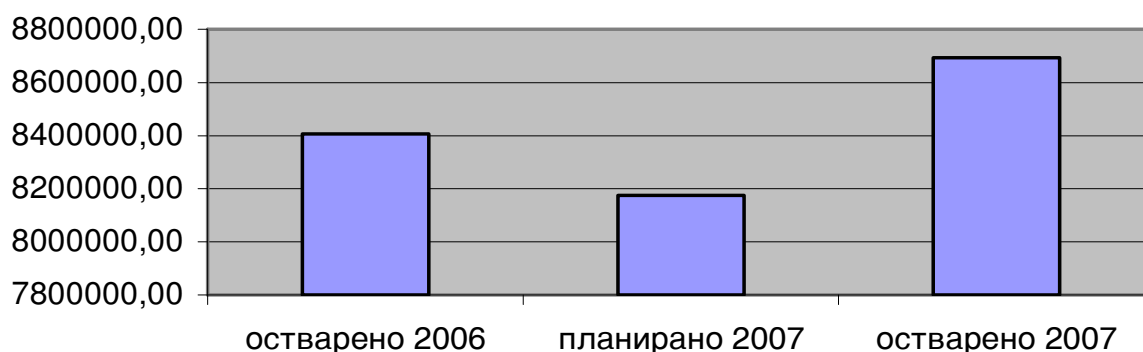
Планирани приходи

Планираните вкупни приходи за првото полугодие од 2007 година изнесуваат 8.174.284 илјади денари или просечно месечно 1.362.381 илјада денари. Во споредба со планираните, остварените приходи се поголеми за 6,34%, што е резултат на зголемената наплата на придонесите и од пренесениот вишок на приходи од претходна година.

Вкупни приходи јануари-јуни 2006-2007

Опис	Остварено јан-јун 2006	Планирано јан-јун 2007	Остварено јан-јун 2007	Инд 07/06	Инд ост/план
Вкупен приход	8.405.378	8.174.284	8.692.781	103,42	106,34

Графички приказ на вкупни приходи за период јануари-јуни 2006-2007



Движење на вкупните приходи за период јануари-јуни 2007 година

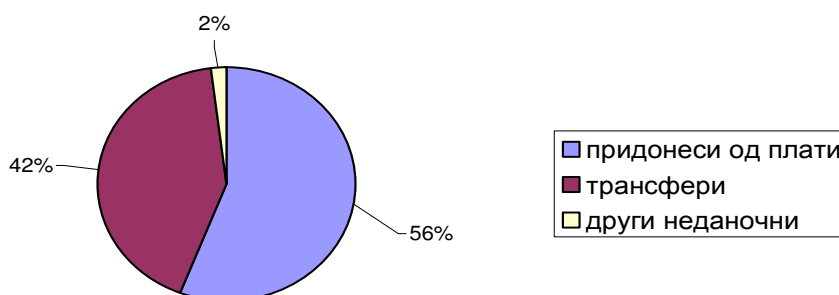
Месец	План	Остварено	Индекс на остварување
јануар	1.362.381	1.430.685	105,01
февруар	1.362.381	1.355.007	99,46
март	1.362.381	1.378.262	101,17
април	1.362.381	1.371.081	100,64
мај	1.362.381	1.338.933	98,28
јуни	1.362.381	1.818.814	133,50
Вкупно	8.174.286	8.692.782	106,34

Анализирано поединечно по видови на приходи, приходите во периодот јануари-јуни 2007 година се остварени над планираните, со исклучок на другите неданочни приходи кои се остварени испод планираните со индекс 32,77, што главно е резултат на помалку остварената партиципација, која јавните здравствени установи не ја уплатиле во Фондот и помалку остварените приходи по конвенции од очекуваните.

Структура на остварени приходи јануари-јуни 2007 година

Приход	јан-јун 2006	План 2007 год	јан-јун 2007		Индекс 2007/2006	%
	Остварено		Остварено	Индекс на остварување		
Придонеси од бруто плати	4.499.187	9.041.130	4.855.005	53,70	107,91	55,85
Други неданочни приходи	1.004.144	531.951	174.313	32,77	17,36	2,01
Трансфери од други нивоа на власт	2.902.047	6.775.487	3.663.463	54,07	126,24	42,14
Вкупно	8.405.378	16.348.568	8.692.781	53,17	103,42	100,00

Графички приказ на структурата на остварени приходи јануари-јуни 2007 година



Приходи од придонеси од бруто плати на вработените

Во структурата на приходи од придонеси од бруто плати на вработените се вклучени:

- придонеси од задолжително здравствено осигурување од бруто плати на вработените кај правните субјекти
- придонеси за задолжително здравствено осигурување на лица кои вршат самостојна дејност
- придонеси од земјоделци
- придонеси од изминати години.

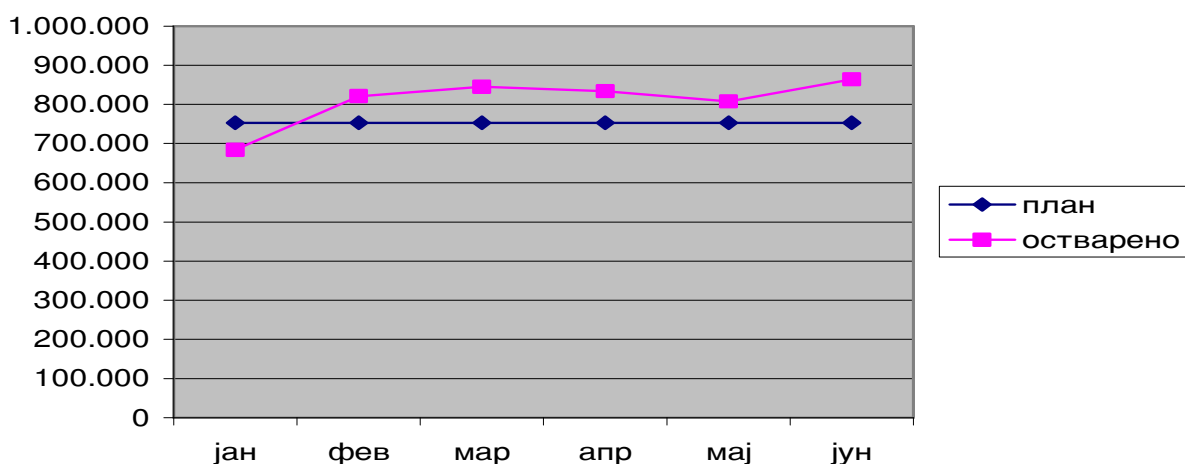
Овие приходи учествуваат со 55,85% во структурата на вкупните приходи остварени во првото полугодие од 2007 година.

Во првото полугодие од 2007 година, приходите од придонеси од бруто плати на вработените се остварени во износ од 4.855.005 илјади денари и се со индекс на остварување од 53,70 во однос на годишниот план.

Овие приходи споредени со истиот период од 2006 година бележат пораст од 7,91%.

Динамиката на остварување на овие приходи по месеци во периодот јануари-јуни 2007 година, бележи тенденција на пораст и нивното остварување по месеци во овој период е над планираното со исклучок на месец јануари.

Графички приказ на динамиката на планирани и остварени приходи од придонеси од бруто плати и надоместоци за период јануари-јуни 2007 година



Други неданочни приходи

Во структурата на други неданочни приходи се вклучени:

- приходи од наплатена партиципација
- приходи по конвенции
- и други неданочни приходи

Овие приходи учествуваат со 2,01% во структурата на вкупните приходи остварени во првото полугодие од 2007 година.

Во текот на првите шест месеци од 2007 година овие приходи се остварени во износ од 174.313 илјади денари и индекс на остварување од 17,36 во однос на годишниот план.

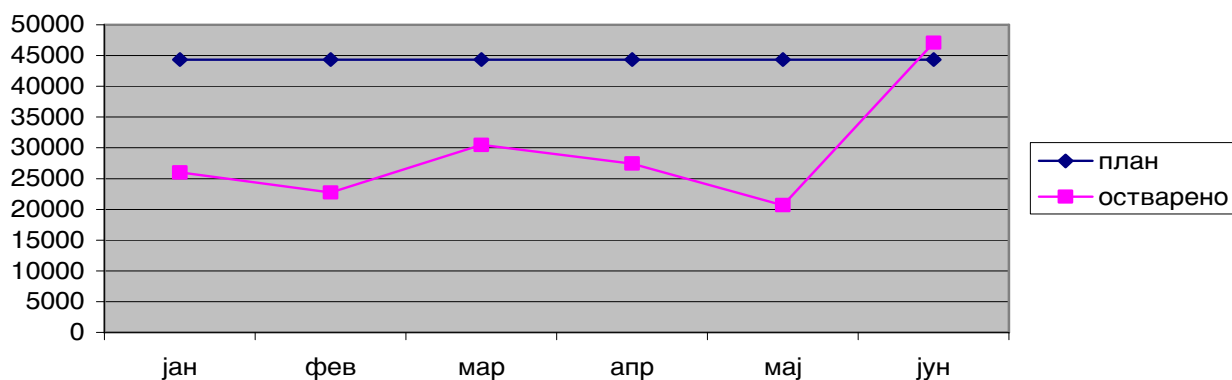
Овие приходи споредени со истиот период од 2006 година бележат намалување, што е резултат на помалку остварените приходи по основ наплатена партиципација и мал износ на остварени приходи по основ конвенции.

Во првото полугодие од 2007 година приходите од партиципација се остварени во износ од 148.121 илјада денари и имаат индекс на остварување 32,74 во однос на годишниот план, кои споредени со истиот период од 2006 година се помалку остварени за 3,98%.

Остварените приходи по основ на конвенции за првото полугодие изнесуваат 18.848 илјади денари и имаат индекс на остварување 31,41 во однос на годишниот план и истите споредени за истиот период од 2006 година се помали 49,15%.

Динамиката на месечното остварување на оваа група на приходи, со исклучок на месец јуни е испод месечниот просек .

Графички приказ на планираните и остварени неданочни приходи Јануари-јуни 2007



Трансферните приходи

Во структурата на трансферните приходи учествуваат:

- приход од придонес за пензионери,
- приход од придонес за невработени лица
- приход од придонес на корисници за социјална помош
- приход по програми за здравствена заштита
- приход од пренесен вишок од претходна година

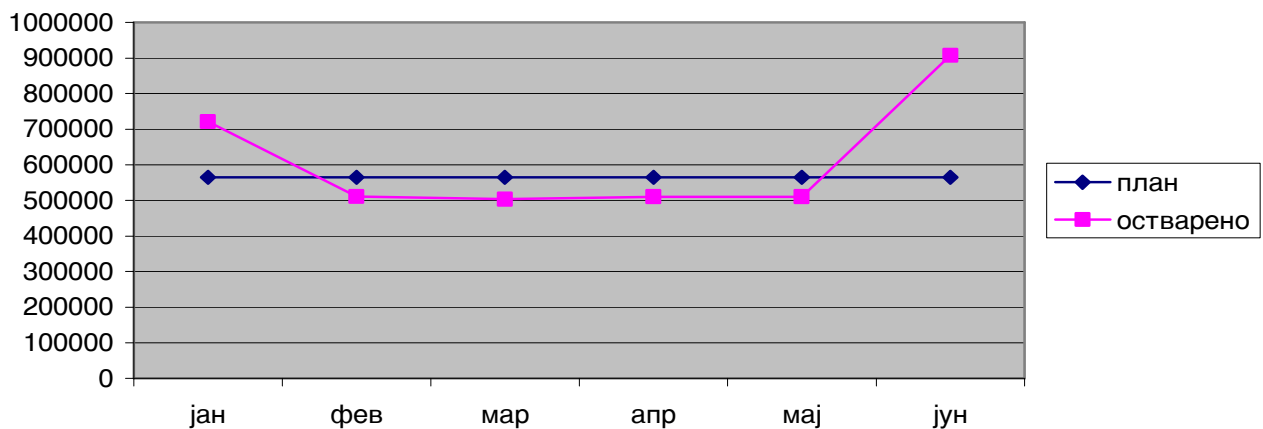
Во структурата на вкупните остварени приходи во првото тромесечие од 2007 година, овие приходи учествуваат со 42,14%.

Во првиот полугодие од 2007 година овие приходи се остварени во износ од 3.663.463 илјади денари и имаат индекс на остварување од 54,07 во однос на годишниот план.

Овие приходи споредени со истиот период од 2006 година бележат пораст од 26,24%, што е резултат на поредовните уплаќања на овие придонеси од страна на фондовите и министерствата и пренесениот вишок од претходна година.

Во првото полугодие од 2007 година, остварувањето на трансферните приходи се движела под планот, што произлегува од нередовните трансферирања на планираните средства од страна на Министерството за финансии. Поголемо остварување се бележи во месец јануари, што е резултат на пренесениот вишок на приход од претходна година и месец јуни кога се наплатени средства по основ на хармонизација и рамен данок од Министерството за финансии планирани за шестте месеци.

Графички приказ на планираните и остварени трансферни приходи за период јануари-јуни 2007 година



Придонеси од корисници на пензии

Во структурата на вкупните остварени приходи во првото тромесечие од 2007 година, овие приходи учествуваат со 21,16%.

Во периодот јануари-јуни 2007 година, приходите од корисници на пензии се остварени во вкупен износ од 1.839.814 илјади денари со индекс на остварување од 47,68 во однос на годишниот план.

Овие приходи споредени со истиот период од 2006 година бележат пораст од 4,1%.

Остварените приходи од корисници на пензии во однос на планираните се помали за 2,32%. Наплатата на придонесите од корисниците на пензии во текот на овој период од 2007 година е со рамномерна месечна уплата.

Придонеси од невработени лица

Во структурата на вкупните остварени приходи за првото тромесечие од 2007 година, овие приходи учествуваат со 13,38%.

Во периодот јануари-јуни 2007 година, приходите од невработени лица се остварени во вкупен износ од 1.162.836 илјади денари и со индекс на остварување од 55,32 во однос на годишниот план.

Овие приходи споредени со истиот период од 2006 година се остварени повеќе за 12,21%.

Остварените приходи од невработени лица во однос на планираните за истиот период се поголеми 5,32%, што е резултат на зголемениот број на невработени лица.

Наплатата на придонесите од невработени лица во текот на првото полугодие од 2007 година се со рамномерна месечна динамика.

Придонеси на корисници на права од социјална заштита и придонеси за инвалидизирани лица

Во структурата на вкупните остварени приходи во првото тромесечие од 2007 година учествуваат со 0,40%.

Овие приходи за периодот јануари-јуни 2007 година се остварени во вкупен износ од 34.538 илјади денари, и со индекс на остварување од 48,35 во однос на годишниот план.

Остварените приходи од придонеси на корисници на права од социјална заштита заедно со придонеси за инвалидизирани лица споредени со истиот период од 2006 година се поголеми за 5,23%.

Трансфери на Буџетот на РМ - Во текот на првото полугодие од 2007 година, Буџетот на РМ преку Министерството за здравство има уплатено средства за партиципација по програми за здравствена заштита во износ од 51.774 илјада денари и истите се со индекс на остварување од 50,00 во однос на годишниот план.

Пренесени приходи од претходна година - Преставуваат нераспоредени средства затекнати на жиро сметката на 31.12.2006 година во износ од 224.501 илјада денари, кои се пренесени како приход за наредна година.

Состојба на паричните средства на жиро сметката на Фондот

На 30.06.2007 година состојбата на жиро сметката изнесува 514.436 илјада денари.

Состојбата на жиро сметката на Фондот заедно со жиро сметките на подрачните служби, на крајот на секој месец покажуваат поголеми износи на парични средства, затоа што најголемиот дел од приходите се остварува по 25-ти во месецот, кога поголем дел од обврзниците за придонес исплатуваат плата и плаќаат придонес за здравствено осигурување. Технички не е можно дневниот прилив во последниот ден од месецот веднаш да се користи за плаќање на достасаните обврски, бидејќи плаќањата кон јавните и приватните здравствени установи и надоместоците за осигурени лица се вршат преку подрачните служби.

2. Расходи на Фондот

Остварени вкупни расходи

Во периодот јануари-јуни расходите се остварени во износ од 8.178.449 илјади денари, што преставува просечен месечен расход од 1.363.075 илјади денари.

Остварените расходи за периодот јануари-јуни 2007 година споредени со остварените расходи за истиот период од 2006 година (износ 8.256.718 илјади денари) бележат намалување од 0,95%.

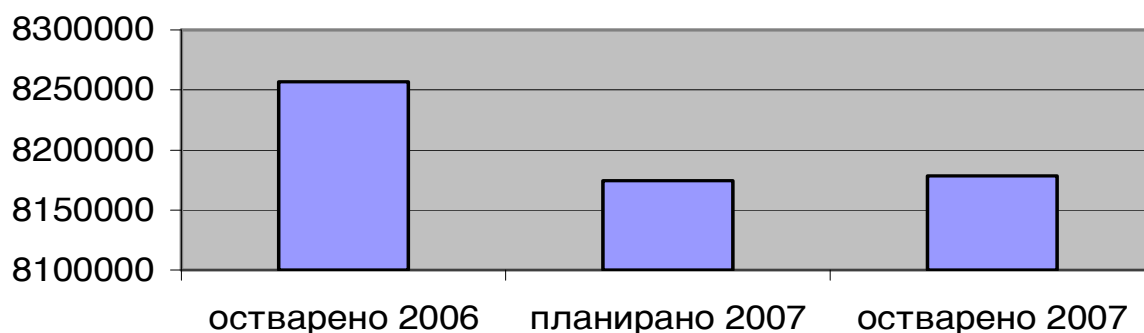
Планирани расходи

Планираните вкупни расходи за првото полугодие од 2007 година изнесуваат 8.174.284 илјади денари или просечно месечно 1.362.381 илјади денари. Во споредба со планираните, остварените расходи се поголеми за 0,05%.

Вкупни расходи јануари-јуни 2006-2007

Опис	Остварено јан-јун 2006	Планирано јан-јун 2007	Остварено јан-јун 2007	Инд 07/06	Инд ост/план
Вкупен расход	8.256.718	8.174.284	8.178.449	99,05	100,05

Графички приказ на вкупни расходи за период јануари-јуни 2006-2007



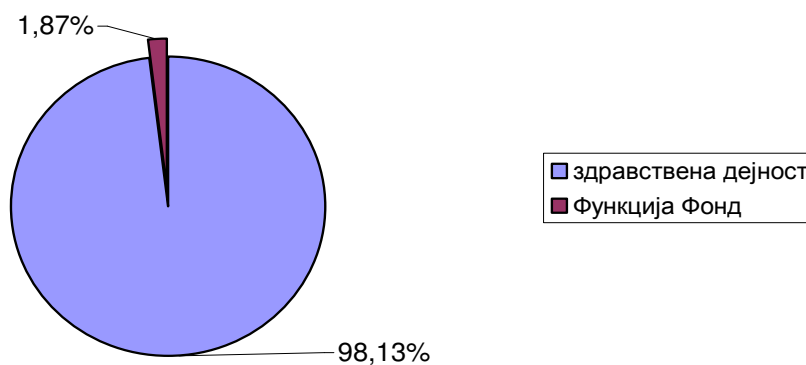
Движење на вкупните расходи за период јануари-јуни 2007 година

Месец	План	Остварено	Инд на остварување
јануар	1.362.381	718.786	52,76
февруар	1.362.381	1.278.159	93,82
март	1.362.381	1.529.977	112,30
април	1.362.381	1.373.903	100,85
мај	1.362.381	1.517.169	111,36
јуни	1.362.381	1.760.455	129,22
Вкупно	8.174.286	8.178.449	100,05

Структура на расходите

Структурата на расходите ја сочинуваат:

1. Здравствена дејност и осигурување (98,13%)
2. Функција на Фондот (1,87%)



1.Здравствена дејност и осигурување

Во расходите за здравствена дејност и осигурување се вклучени:

- здравствени услуги,
- надоместоци и
- капитални расходи на ЈЗУ

Расходи за здравствена дејност и осигурување јануари-јуни 2006-2007

Опис	јан-јун 2006	јан-јун 2007			Инд 07/06
	Остварено	План 2007 год	Остварено	Инд на остварување	
Здравствени услуги	7.567.473	14.629.168	7.505.051	51,30	99,18
Надоместоци	512.809	1.300.000	505.883	38,91	98,65
Капитални расходи ЈЗУ	38.684	55.000	14.384	26,15	37,18
Вкупно	8.118.966	15.984.168	8.025.318	50,21	98,85

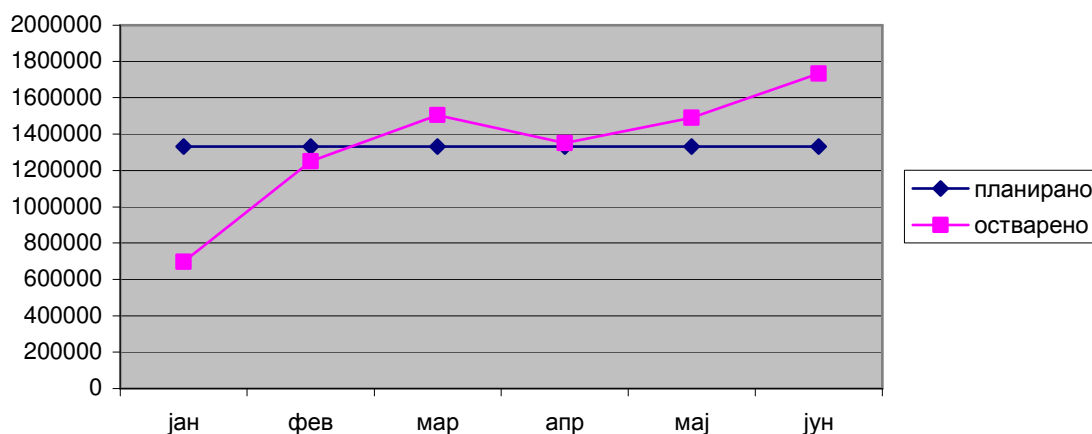
Во структурата на вкупните расходи за периодот јануари-јуни 2007 година, најголемо учество имаат расходите за плаќање на здравствените услуги на осигурените лица со 91,77% или во вкупен износ од 7.505.051 илјади денари. Овие расходи во однос на годишниот план се остварени со индекс 51,30 додека споредени со истиот период од 2006 бележат намалување од 0,82%.

Во структурата на вкупните остварени расходи во првото полугодие од 2007 година, надоместоците имаат учество од 6,19% и изнесуваат 505.883 илјади денари. Во однос на годишниот план надоместоците се остварени со индекс 38,91, а истите споредени со истиот период од 2006 година се помалку остварени за 1,35%.

Капиталните расходи имаат учество од 0,18% во вкупните остварени расходи за првото полугодие од 2007 година и изнесуваат 14.384 илјади денари. Овие расходи во однос на планот имаат индекс на остварување од 26,15, а во споредба со остварувањето за истиот период од 2006 година се помалку остварени за 62,82%.

Динамикат на остварување на расходите за здравствена дејност и осигурување бележат тенденција на пораст по месеци во однос на годишниот месечен просек.

Графички приказ на планираните и остварени расходи за здравствена дејност и осигурување јануари-јуни 2007 година



2.Расходи за функцијата на Фондот

Расходите за функцијата на Фондот ја сочинуваат:

- плати и надоместоци
- стоки и услуги
- капитални расходи

Расходи за функцијата на Фондот јануари-јуни 2006-2007

Опис	јан-јун 2006	јан-јун 2007			Инд 07/06
	Остварено	План 2007 год	Остварено	Инд на остварување	
плати и надоместоци	78.873	198.500	92.086	46,39	116,75
стоки и услуги	53.607	128.500	60.761	47,28	113,35
капитални расходи	5.272	37.400	284	0,76	5,39
Вкупно	137.752	364.400	153.131	42,02	111,16

Во структурата на остварените вкупни расходи за првото полугодие од 2007 година, расходите за функцијата на Фондот учествуваат со 1,87% или во вкупен износ од 153.131 илјади денари. Овие расходи во однос на годишниот план се остварени со индекс 42,02, а споредени со истиот период од 2006 година бележат пораст од 11,16%.

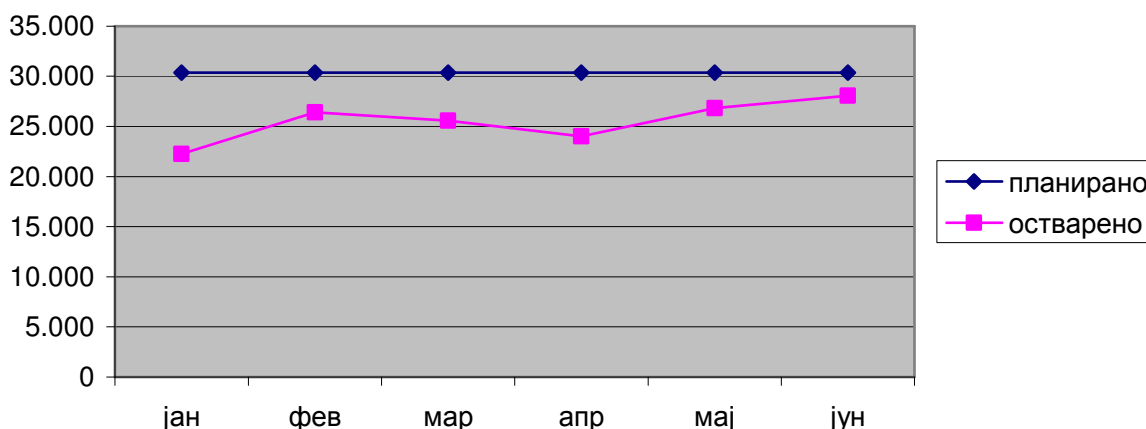
Расходите за плати и надоместоци во структурата на вкупните остварени расходи учествуваат со 1,13%, со индекс на остварување 46,39 во однос на годишниот план, а во споредба со 2006 година за истиот период се зголемени за 16,75% заради зголемувањето на бројот на вработените.

Расходите за стоки и услуги во структурата на вкупните остварени расходи учествуваат со 0,74% и истите имаат индекс на остварување 47,28 во однос на годишниот план и зголемување од 13,34% во споредба со истиот период од 2006 година.

Остварените капитални расходи за период јануари-јуни 2007 година имаат минимално остварување, бидејќи е во постака нивното реализирање.

Динамиката на остварување на овие расходи на Фондот е нерамномерна и испод планот по месеци, што е во зависност од доспеаноста на обврските.

Графички приказ на планираните и остварени расходи за функцијата на Фондот јануари-јуни 2007 година



Дозначени средства

Вкупните дозначени средства од Фондот до јавните здравствени установи за првото полугодие од 2007 година изнесуваат 5.293.849 илјади денари. Овие средства во однос на годишниот план имаат индекс на остварување од 53,39%.

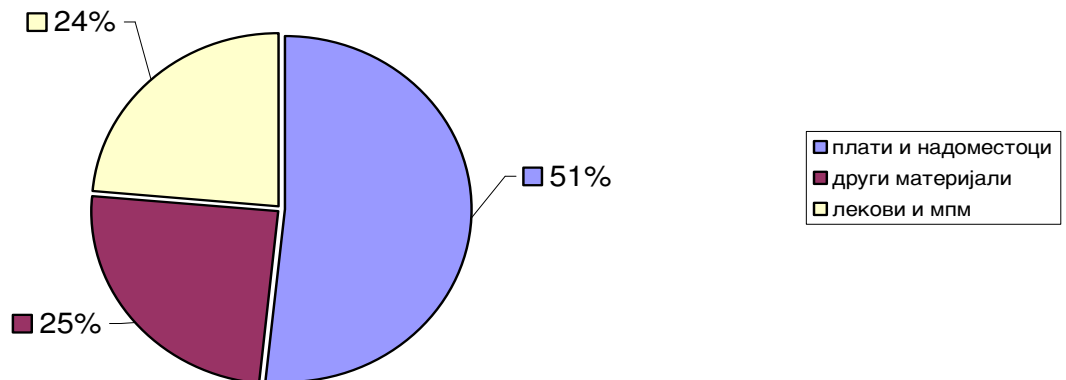
Овие средства споредени со истиот период од 2006 година се намалени за 28,04% што е резултат на приватизацијата што се спроведе во здравствениот сектор.

Дозначените средства, кои ЈЗУ ги користеле за плати и надоместоци изнесуваат 2.734.297 илјада денари и имаат учество од 51,65% во структурата на вкупните дозначени средства за првото полугодие.

Дозначените средства, кои ЈЗУ ги користеле за материјани трошоци изнесуваат 1.314.591 илјада денари и имаат учество од 24,83% во структурата на вкупните дозначени средства за првото полугодие.

Дозначените средства, кои ЈЗУ ги користеле за лекови и медицински потрошен материјал изнесуваат 1.244.961 илјада денари и имаат учество од 23,52% во структурата на вкупните дозначени средства за периодот јануари-март.

Графички приказ на структурата на дозначените средства од Фондот ЈЗУ за период јануари-јуни 2007 година



ПРЕГЛЕД
на вкупно дозначени средства до ЈЗУ
за месец јануари-јуни 2007 година

Ред Бр	ЈЗУ	Буџет 2007	Јан-Јун	Индекс на оств
1	Универзитетски клинички центар - Скопје	3.162.998.000	1.722.436.815	54,46
2	ООЗТ-Институти - Скопје	64.454.000	43.094.000	66,86
3	Стоматолошки клинички центар - Скопје	122.767.000	60.221.400	49,05
4	Максилофацијална хирургија - Скопје	21.355.000	11.492.554	53,82
5	Клиничка болница - Битола	435.473.000	245.483.186	56,37
6	Општа болница - Гевгелија	96.004.000	49.470.113	51,53
7	Општа болница - Гостивар	158.832.000	95.859.130	60,35
8	Општа болница-Дебар	56.931.000	29.876.486	52,48
9	Општа болница-Кавадарци	107.493.000	54.495.339	50,70
10	Општа болница-Кичево	70.632.000	39.679.086	56,18
11	Општа болница Кочани	91.740.000	46.530.047	50,72
12	Општа болница - Куманово	275.935.000	146.071.852	52,94
13	Општа болница - Охрид	194.741.000	104.707.841	53,77
14	Општа болница - Прилеп	277.575.000	132.869.324	47,87
15	Општа болница-Струга	96.013.000	55.737.127	58,05
16	Општа болница - Струмица	215.720.000	117.392.589	54,42
17	Општа болница-Тетово	366.868.000	196.543.311	53,57
18	Општа болница Велес	207.918.000	100.781.872	48,47
19	Општа болница - Штип	239.890.000	125.626.945	52,37
20	Здравствен дом - Битола	156.682.000	78.178.964	49,90
21	Здравствен дом-Гевгелија	27.862.000	16.567.336	59,46
22	Здравствен дом - Гостивар	57.848.000	31.528.269	54,50
23	Здравствен дом-Дебар	13.832.000	7.132.780	51,57
24	Здравствен дом - Кавадарци	29.211.000	14.807.747	50,69
25	Здравстве дом - Кичево	24.985.000	17.352.806	69,45
26	Здравствен дом - Кочани	30.885.000	18.199.978	58,93
27	Здравствен Дом - Кр. Паланка	64.835.000	33.653.714	51,91
28	Здравствен дом - Куманово	75.955.000	39.393.152	51,86
29	Здравствен дом-Охрид	48.945.000	27.887.608	56,98
30	Здравствен дом-Прилеп	110.191.000	59.755.635	54,23
31	Здравствен дом - Струга	37.377.000	18.993.630	50,82
32	Здравствен дом - Струмица	60.921.000	31.128.920	51,10
33	Здравствен Дом - Тетово	80.261.000	41.150.768	51,27
34	Здравствен дом - Велес	37.212.000	28.769.583	77,31
35	Здравствен дом Штип	39.427.000	19.790.330	50,19
36	Здравствен дом - Берово	21.890.000	12.409.807	56,69
37	Здравствен дом - Македонски Брод	16.266.000	9.285.464	57,09
38	Здравствен дом - Валандово	29.091.000	14.630.600	50,29
39	Здравствен дом - Вевчани	43.912.000	21.404.948	48,75
40	Здравствен дом - Винаца	27.313.000	14.382.923	52,66
41	Здравствен Дом - Делчево	61.579.000	31.977.212	51,93
42	Здравствен Дом - Д.Хисар	18.321.000	9.954.682	54,33
43	Здравствен Дом - Кратово	19.470.000	10.456.668	53,71
44	Здравствен Дом - Крушево	18.478.000	9.875.640	53,45
45	Здравствен Дом - Неготино	48.530.000	24.164.843	49,79
46	Здравствен Дом - Пехчево	14.074.000	7.472.329	53,09
47	Здравствен Дом - Пробиштип	22.519.000	11.833.965	52,55
48	Здравствен Дом - Радовиш	30.974.000	15.770.260	50,91
49	Здравствен Дом - Ресен	45.321.000	23.303.411	51,42
50	Здравствен Дом - Ростуше	15.984.000	9.288.615	58,11

51	Здравствен Дом - СВ. Николе	30.085.000	15.885.707	52,80
52	Здравствен дом - Скопје	610.297.000	335.935.814	55,04
53	Здравствен Дом - железничар	46.473.000	24.012.993	51,67
54	Здравствена Станица Тетекс - Тетово	3.651.000	1.322.700	36,23
55	Здравствена станица СВ Кирил и Методиј	3.441.000	4.633.411	134,65
56	Здравствена станица "Железара"-Скопје	107.856.000	58.334.012	54,09
57	Специјална болница по хирушки болести - Скопје	204.752.000	99.456.677	48,57
58	Специјална болница по гинекологија и акушерство-Чаир Скопје	104.796.000	53.614.009	51,16
59	Институт по белодробни заболувања кај децата Козле	63.291.000	31.699.316	50,09
60	Психијатриска болница - Скопје	190.451.000	98.833.083	51,89
61	Психијатриска болница - Д.Хисар	82.990.000	43.262.495	52,13
62	Психијатриска болница - Негорци	37.589.000	20.008.803	53,23
63	Специјална детска болница - Охрид	23.494.000	10.997.184	46,81
64	Болница Јасеново - Велес	26.443.500	12.743.992	48,19
65	Специјална болница за ортоп. и траум. "Св. Еразмо" Охрид	139.030.000	69.774.541	50,19
66	Институт за ТБЦ- Скопје	40.465.000	19.864.559	49,09
67	Завод за медицинска рехабилитација - Скопје	62.495.000	30.781.553	49,25
68	Завод за слух и говор - Битола	9.637.000	5.246.000	54,44
69	Завод за превенција лекување и рехабилитација на кардиоваскуларни заболувања - Охрид	81.387.000	30.046.053	36,92
70	Завод за рехабилитација - Отешево	18.409.000	9.744.978	52,94
71	Геронтолошки Завод "13 Ноември" - Скопје	69.565.000	36.008.000	51,76
72	Завод за нефрологија - Струга	133.725.000	80.006.751	59,83
73	Специјална болница за ТБЦ Лешок - Тетово	12.000.000	220.000	1,83
74	Републички завод за трансфузија - Скопје	51.490.000	29.474.756	57,24
75	Републички завод за здравствена заштита - Скопје	19.298.000	7.593.000	39,35
76	Завод за здравствена заштита - Битола	20.337.600	10.284.600	50,57
77	Завод за здравствена заштита - Велес	16.541.400	8.427.000	50,94
78	Завод за здравствена заштита - Кочани	8.442.600	4.450.400	52,71
79	Завод за здравствена заштита - Прилеп	11.522.500	5.900.600	51,21
80	Завод за здравствена заштита - Куманово	12.841.100	6.624.450	51,59
81	Завод за здравствена заштита - Скопје	29.574.400	15.034.000	50,83
82	Завод за здравствена заштита - Струмица	9.097.200	4.795.400	52,71
83	Завод за здравствена заштита - Тетово	17.644.300	8.665.000	49,11
84	Завод за здравствена заштита - Штип	10.205.800	5.348.600	52,41
85	Завод за здравствена заштита - Охрид	11.572.000	5.946.600	51,39
Вкупно ЈЗУ		9.914.379.400	5.293.848.624	53,40

Вкупни обврски на Фондот

ПРЕГЛЕД на вкупните обврски на Фондот за здравствено осигурување со состојба на 30.06.2007 година

Ред.бр	Опис	Состојба 31.01.2007	Состојба 28.02.2007	Состојба 31.03.2007	Состојба 30.04.2007	Состојба 31.05.2007	Состојба 30.06.2007	Индекс јун/јан	%
1	2	3	4	5	6	7	8	9	10
1	Лекови и медицински потрошен материјал во јавните здравствени установи за кои Фондот преземал обврска за плаќање	1.217.137	1.151.517	1.054.496	1.069.342	775.628	445.953	36,64	100,00
2	Приватни здравствени установи								
3	Ортопедски помагала								
4	Други обврски								
Вкупно		1.217.137	1.151.517	1.054.496	1.069.342	775.628	445.953	36,64	100,00

Преглед за вкупните обврски на ЈЗУ за кои Фондот презел обврска за плаќање на 30.06.2007 година

Р.бр	ЈЗУ	Вкупни обврски на 30.06.2007
1	УНИВЕРЗИТЕТСКИ КЛИНИЧКИ ЦЕНТАР	223.724.027
2	МАКСИЛОФАЦИЈАЛНА ХИРУРГИЈА СКОПЈЕ	164.303
3	ЗДРАВСТВЕН ДОМ БИТОЛА	5.227.096
4	КЛИНИЧКА БОЛНИЦА БИТОЛА	16.875.435
5	ЗДРАВСТВЕН ДОМ ГЕВГЕЛИЈА	13.485
6	ОПШТА БОЛНИЦА ГЕВГЕЛИЈА	4.626.197
7	ПСИХИЈАТРИСКА БОЛНИЦА НЕГОРЦИ	423.757
8	ЗДРАВСТВЕН ДОМ ГОСТИВАР	123.835
9	ОПШТА БОЛНИЦА ГОСТИВАР	11.880.683
10	ЗДРАВСТВЕН ДОМ ДЕБАР	5.909
11	ОПШТА БОЛНИЦА ДЕБАР	1.547.396
12	ЗДРАВСТВЕН ДОМ КАВАДАРЦИ	30.395
13	ОПШТА БОЛНИЦА КАВАДАРЦИ	4.863.911
14	ЗДРАВСТВЕН ДОМ КИЧЕВО	1.155.509
15	ОПШТА БОЛНИЦА КИЧЕВО	675.239
16	ЗДРАВСТВЕН ДОМ КОЧАНИ	1.807.233
17	ОПШТА БОЛНИЦА КОЧАНИ	3.055.050
18	ЗДРАВСТВЕН ДОМ КРИВА ПАЛАНКА	2.704.432
19	ЗДРАВСТВЕН ДОМ КУМАНОВО	37.213
20	ОПШТА БОЛНИЦА КУМАНОВО	15.606.942
21	ЗДРАВСТВЕН ДОМ ОХРИД	26.649
22	ОПШТА БОЛНИЦА ОХРИД	9.461.637
23	ЗДРАВСТВЕН ДОМ ПРИЛЕП	4.498.685
24	ОПШТА БОЛНИЦА ПРИЛЕП	7.622.292
25	ЗДРАВСТВЕН ДОМ СТРУГА	289.496
26	ОПШТА БОЛНИЦА СТРУГА	5.041.166
27	ЗДРАВСТВЕН ДОМ СТРУМИЦА	221.641
28	ОПШТА БОЛНИЦА СТРУМИЦА	6.810.750
29	ЗДРАВСТВЕН ДОМ ТЕТОВО	33.112
30	ОПШТА БОЛНИЦА ТЕТОВО	17.143.841

31	ЗДРАВСТВЕН ДОМ ВЕЛЕС	31.940
32	ОПШТА БОЛНИЦА ВЕЛЕС	8.322.615
33	ЗДРАВСТВЕН ДОМ ШТИП	46.623
34	ОПШТА БОЛНИЦА ШТИП	9.522.987
35	ЗДРАВСТВЕН ДОМ БЕРОВО	997.950
36	ЗДРАВСТВЕН ДОМ БРОД	187.009
37	ЗДРАВСТВЕН ДОМ ВАЛАНДОВО	541.680
38	ЗДРАВСТВЕН ДОМ ВИНИЦА	458.248
39	ЗДРАВСТВЕН ДОМ ДЕЛЧЕВО	4.298.398
40	ЗДРАВСТВЕН ДОМ ДЕМИР ХИСАР	123.223
41	ЗДРАВСТВЕН ДОМ КРАТОВО	406.994
42	ЗДРАВСТВЕН ДОМ КРУШЕВО	300.906
43	ЗДРАВСТВЕН ДОМ НЕГОТИНО	941.579
44	ЗДРАВСТВЕН ДОМ ПЕЖЧЕВО	156.680
45	ЗДРАВСТВЕН ДОМ ПРОБИШТИП	364.900
46	ЗДРАВСТВЕН ДОМ РАДОВИШ	1.044.056
47	ЗДРАВСТВЕН ДОМ РЕСЕН	768.190
48	ЗДРАВСТВЕН ДОМ СВЕТИ НИКОЛЕ	679.299
49	ЗДРАВСТВЕН ДОМ СКОПЈЕ	25.794.746
50	ЗДРАВСТВЕН ДОМ НА ЖЛЕЗНИЧАРИТЕ	824.586
51	ЗДРАВСТВЕН ДОМ РОСТУШЕ	219.351
52	ЗДРАВСТВЕН ДОМ ВЕВЧАНИ	19.201
53	ЗДРАВСТВЕНА СТАНИЦА.-К И М	182.630
54	ЗДРАВСТВЕНА СТАНИЦА ЖЕЛЕЗАРА	11.238.660
55	ГОБ-ХИРУРГИЈА	3.597.129
56	ГОБ-ГИНЕКОЛОГИЈА	705.496
57	ГОБ-ИНСТИТУТ ЗА БЕЛОД.ЗАБОЛУВА	1.506.657
58	БОЛНИЦА БАРДОВЦИ	3.665.145
59	БОЛНИЦА ДЕМИР ХИСАР	1.034.906
60	СПЕЦИЈАЛНА БОЛНИЦА ЈАСЕНОВО	292.056
61	СПЕЦИЈАЛНА БОЛНИЦА ЗА ОРТОПЕДИЈА И ТРАУМАТОЛОГИЈА ОХРИД	1.280.094
62	ИНСТИТУТ ЗА ТБЦ	824.688
63	РЕПУБЛИЧКИ ЗАВОД ЗА ТРАНСФУЗИЈА СКОПЈЕ	2.426.351
64	ЗАВОД ЗА МЕДИЦИНСКА РЕХАБИЛИТАЦИЈА СКОПЈЕ	21.063
65	ЗАВОД ЗА ПРЕВЕНТИВНИ КАРДИОВСКУЛАРНИ ЗАБОЛУВАЊА ОХРИД	173.704
66	ЗАВОД НА РЕСПИРАТОРНИ ЗАБОЛУВАЊА ОТЕШЕВО	90.308
67	ЗАВОД ЗА НЕФРОЛОГИЈА СТРУГА	16.839.944
68	ГРАДСКА АПТЕКА СКОПЈЕ	325.878
Вкупно		445.953.169

Вкупните обврски на Фондот на 30.06.2007 година изнесуваат 445.953 илјада денари и истите имаат тенденција на опаѓање во текот на првото полугодие.

Вкупните обврски на 31.06.2007 година во споредба со состојбата на 31.12.2006 година бележат намалување од 63,36%, што е резултат на превземените мерки на Фондот за нивно намалување.

Вкупни достасана ненамирени обврски на Фондот

Период	Обврски до 60 дена	Обврски над 60 дена	Вкупно достасани ненамирени обврски	Индекс
1	2	3	4	5
Јануари	328.334	0	328.334	100,00
Февруари	363.502	0	363.502	110,71
Март	445.746	0	445.746	122,63
Април	401.113	0	401.113	89,99
Мај	254.359	0	254.359	63,41
Јуни	104.943	0	104.943	41,26

Преглед

за состојбата на достасаните ненамирени обврски за лекови и медицински потрошен материјал по ЈЗУ за кои Фондот презел обврска за плаќање со состојба на 30.06.2007 година

Ред.бр	ЈЗУ	Обврски до 60 дена	Обврски над 60 дена	Вкупно достасани ненамирени обврски
1	УНИВЕРЗИТЕТСКИ КЛИНИЧКИ ЦЕНТАР	67.344.173	0	67.344.173
2	МАКСИЛОФАЦИЈАЛНА ХИРУРГИЈА СКОПЈЕ	5.866	0	5.866
3	ЗДРАВСТВЕН ДОМ БИТОЛА	606.254	0	606.254
4	КЛИНИЧКА БОЛНИЦА БИТОЛА	6.138.683	0	6.138.683
5	ЗДРАВСТВЕН ДОМ ГЕВГЕЛИЈА	0	0	0
6	ОПШТА БОЛНИЦА ГЕВГЕЛИЈА	902.978	0	902.978
7	ПСИХИЈАТРИСКА БОЛНИЦА НЕГОРЦИ	37.250	0	37.250
8	ЗДРАВСТВЕН ДОМ ГОСТИВАР	10.271	0	10.271
9	ОПШТА БОЛНИЦА ГОСТИВАР	2.264.764	0	2.264.764
10	ЗДРАВСТВЕН ДОМ ДЕБАР	5.909	0	5.909
11	ОПШТА БОЛНИЦА ДЕБАР	184.533	0	184.533
12	ЗДРАВСТВЕН ДОМ КАВАДАРЦИ	0	0	0
13	ОПШТА БОЛНИЦА КАВАДАРЦИ	628.588	0	628.588
14	ЗДРАВСТВЕН ДОМ КИЧЕВО	27.686	0	27.686
15	ОПШТА БОЛНИЦА КИЧЕВО	132.186	0	132.186
16	ЗДРАВСТВЕН ДОМ КОЧАНИ	21.985	0	21.985
17	ОПШТА БОЛНИЦА КОЧАНИ	946.915	0	946.915
18	ЗДРАВСТВЕН ДОМ КРИВА ПАЛАНКА	589.368	0	589.368
19	ЗДРАВСТВЕН ДОМ КУМАНОВО	8.978	0	8.978
20	ОПШТА БОЛНИЦА КУМАНОВО	2.584.831	0	2.584.831
21	ЗДРАВСТВЕН ДОМ ОХРИД	2.512	0	2.512
22	ОПШТА БОЛНИЦА ОХРИД	1.126.399	0	1.126.399
23	ЗДРАВСТВЕН ДОМ ПРИЛЕП	17.449	0	17.449
24	ОПШТА БОЛНИЦА ПРИЛЕП	1.540.014	0	1.540.014
25	ЗДРАВСТВЕН ДОМ СТРУГА	25.116	0	25.116
26	ОПШТА БОЛНИЦА СТРУГА	671.068	0	671.068
27	ЗДРАВСТВЕН ДОМ СТРУМИЦА	0	0	0
28	ОПШТА БОЛНИЦА СТРУМИЦА	964.661	0	964.661
29	ЗДРАВСТВЕН ДОМ ТЕТОВО	12.676	0	12.676
30	ОПШТА БОЛНИЦА ТЕТОВО	916.156	0	916.156
31	ЗДРАВСТВЕН ДОМ ВЕЛЕС	0	0	0
32	ОПШТА БОЛНИЦА ВЕЛЕС	1.504.863	0	1.504.863
33	ЗДРАВСТВЕН ДОМ ШТИП	12.910	0	12.910
34	ОПШТА БОЛНИЦА ШТИП	2.266.211	0	2.266.211

35	ЗДРАВСТВЕН ДОМ БЕРОВО	2.010	0	2.010
36	ЗДРАВСТВЕН ДОМ БРОД	7.881	0	7.881
37	ЗДРАВСТВЕН ДОМ ВАЛАНДОВО	94.251	0	94.251
38	ЗДРАВСТВЕН ДОМ ВИНИЦА	15.239	0	15.239
39	ЗДРАВСТВЕН ДОМ ДЕЛЧЕВО	1.060.534	0	1.060.534
40	ЗДРАВСТВЕН ДОМ ДЕМИР ХИСАР	8.212	0	8.212
41	ЗДРАВСТВЕН ДОМ КРАТОВО	42.344	0	42.344
42	ЗДРАВСТВЕН ДОМ КРУШЕВО	2.412	0	2.412
43	ЗДРАВСТВЕН ДОМ НЕГОТИНО	30.390	0	30.390
44	ЗДРАВСТВЕН ДОМ ПЕХЧЕВО	15.165	0	15.165
45	ЗДРАВСТВЕН ДОМ ПРОБИШТИП	2.260	0	2.260
46	ЗДРАВСТВЕН ДОМ РАДОВИШ	89.873	0	89.873
47	ЗДРАВСТВЕН ДОМ РЕСЕН	0	0	0
48	ЗДРАВСТВЕН ДОМ СВЕТИ НИКОЛЕ	22.177	0	22.177
49	ЗДРАВСТВЕН ДОМ СКОПЈЕ	2.008.286	0	2.008.286
50	ЗДРАВСТВЕН ДОМ НА ЖЛЕЗНИЧАРИТЕ	0	0	0
51	ЗДРАВСТВЕН ДОМ РОСТУШЕ	0	0	0
52	ЗДРАВСТВЕН ДОМ ВЕВЧАНИ	0	0	0
53	ЗДРАВСТВЕНА СТАНИЦА.-К И М	78.952	0	78.952
54	ЗДРАВСТВЕНА СТАНИЦА ЖЕЛЕЗАРА	2.909.322	0	2.909.322
55	ГОБ-ХИРУРГИЈА	939.023	0	939.023
56	ГОБ-ГИНЕКОЛОГИЈА	30.230	0	30.230
57	ГОБ-ИНСТИТУТ ЗА БЕЛОД.ЗАБОЛУВА	315.536	0	315.536
58	БОЛНИЦА БАРДОВЦИ	112.418	0	112.418
59	БОЛНИЦА ДЕМИР ХИСАР	13.751	0	13.751
60	СПЕЦИЈАЛНА БОЛНИЦА ЈАСЕНОВО	10.620	0	10.620
61	СПЕЦИЈАЛНА БОЛНИЦА ЗА ОРТОПЕДИЈА И ТРАУМАТОЛОГИЈА ОХРИД	151.845	0	151.845
62	ИНСТИТУТ ЗА ТБЦ	127.099	0	127.099
63	РЕПУБЛИЧКИ ЗАВОД ЗА ТРАНСФУЗИЈА СКОПЈЕ	867.815	0	867.815
64	ЗАВОД ЗА МЕДИЦИНСКА РЕХАБИЛИТАЦИЈА СКОПЈЕ	2.501	0	2.501
65	ЗАВОД ЗА ПРЕВЕНТИВНИ КАРДИОВСКУЛАРНИ ЗАБОЛУВАЊА ОХРИД	51.305	0	51.305
66	ЗАВОД НА РЕСПИРАТОРНИ ЗАБОЛУВАЊА ОТЕШЕВО	9.773	0	9.773
67	ЗАВОД ЗА НЕФРОЛОГИЈА СТРУГА	4.094.684	0	4.094.684
68	ГРАДСКА АПТЕКА СКОПЈЕ	325.878	0	325.878
Вкупно		104.943.028	0	104.943.028

Состојбата на достасаните ненамирени обврски за лекови и медицински потрошен материјал за кои Фондот презел обврска за плаќање на 30.06.2007 година е 104.943 илјади денари и истите имаат тенденција на намалување по месеци. Овие обврски се со рок на плаќање до 60 дена, односно Фондот нема обврски за плаќање со рок над 60 дена, што се смета за неизмирен долг.

Финансиски податоци на ЈЗУ

Приходи на ЈЗУ

Приходите на ЈЗУ ги опфаќаат приходите наплатени од Фондот, приходите од Буџетот на РМ и сопствените приходи. Приходите на ЈЗУ во првото полугодие од 2007 година се остварени во износ од 6.539.503 илјади денари. Вкупни приходи на ЈЗУ во однос на планот се остварени со индекс 54,24.

Приходите за првото полугодие од 2007 година на ЈЗУ наплатени од Фондот заедно со книжните писма за лекови и медицински материјали изнесуваат 5.310.534 илјади денари, кои споредени со планот имаат индекс на остварување од 53,66. Во структурата на вкупните остварени приходи, овие приходи учествуваат со 81,21%.

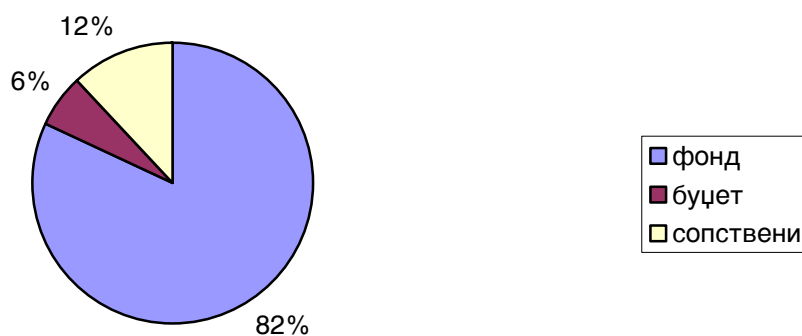
Приходите по програми од Буџетот на РМ се остварени во износ од 130.346 илјади денари и имаат индекс на остварување од 17,70 во однос на годишниот план. Овие приходи имаат учество од 1,99% во структурата на вкупните остварени приходи во првото полугодие од 2007 година.

Сопствените приходи на ЈЗУ се остварени во износ од 1.098.624 илјади денари и имаат индекс на остварување од 77,14 во однос на годишниот план. Во структурата на вкупните остварени приходи, сопствените приходи имаат учество од 16,80%.

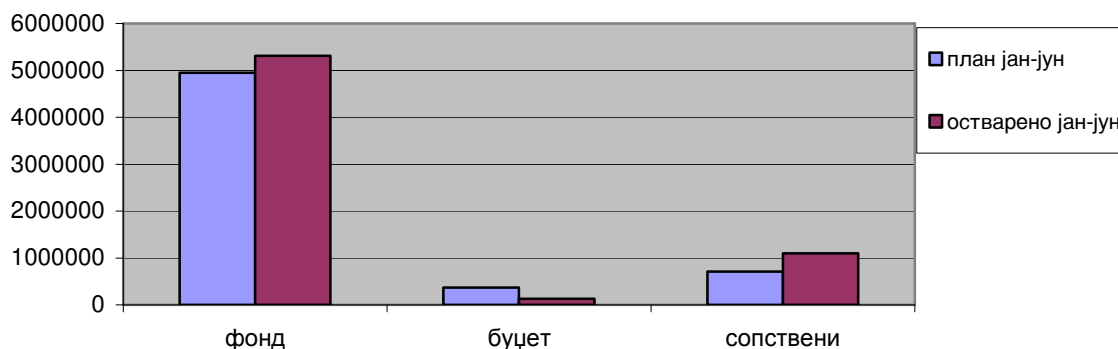
Структура на приходи јануари-јуни 2007 год

Расходи	планирано 2007	остварено јан-јун	инд ост/план	%
Фонд	9.896.380	5.310.534	53,66	81,21
Буџет	736.582	130.346	17,70	1,99
Сопствени	1424205	1.098.624	77,14	16,80
Вкупно	12.057.167	6.539.504	54,24	100,00

Графички приказ на структурата на остварени приходи на ЈЗУ за период јануари-јуни 2007



Графички приказ на планирани и остварени приходи на ЈЗУ за период јануари-јуни 2007 год



Преглед
за приходите од класа 7 наплатени во здравствените установи
за 2007 година 000

р. бр.	Конто	Опис	планиран годишен износ 2007	Кумулатив Јан-Јун 2007	индекс ост/план	%
1	2	3	4	5	6	7
1	7	Класа 7 П Р И Х О Д И 2+3+4 (ВКУПНО)	12.057.167	5.294.553	43,91	80,96
2	741113	Приходи од ФЗОМ	9.896.380	4.065.584	41,08	62,17
3	741112	Приходи од програми од Буџет на РМ	736.582	130.346	17,70	1,99
4		Сопствени приходи (5,6,7,8,9,10,11,12 и 13)	1.424.205	1.098.624	77,14	16,80
5	7213	Приходи од камати		5.044		0,08
6	7232	Приходи од продажба на производи		95.821		1,47
7	72381 (дел)	Приходи од наплата на здравствени услуги (приватно, фактури и сл.)		450.183		6,88
8	7239	Приходи од закуп		30.608		0,47
9	7251	Донации од приватни компании		1.041		0,02
10	7252	Донации од физички лица		1.109		0,02
11	7259	Други приходи		271.280		4,15
12	7311	Приходи од продажба на капитални средста		3.424		0,05
13		Приходи од партиципација		240.113		3,67
		Состојба на жиро сметките од сите банки:		0		
		Салдо на крај од предходниот месец *				
		Салдо на крај од тековниот месец				
		Број на вработени по платен список				
		Број на вработени со договор на дело				
14		Приход од ФЗО по основ на книжно известување		1.244.950		19,04
		Вкупно 1+14	12.057.167	6.539.503	54,24	100,00
		Вкупно дозначени средства од ФЗОМ (2+14)		5.310.534	53,66	81,21

Ред бр	ЈЗУ	Приходи план 2007	Остварување јан-јун	Индекс на остварување
1	Универзитетски клинички центар Скопје	3.403.395	1.938.330	56,95
2	Здравствена установа Институт	246.439	177.108	71,87
3	Стоматолошки клинички центар	200.720	112.866	56,23
4	Максифацијална хирургија	28.823	14.140	49,06
5	Клиничка болница-Битола	517.476	280.512	54,21
6	Општа болница-Гевгелија	98.984	67.882	68,58
7	Општа болница-Гостивар	180.782	116.205	64,28
8	Општа болница-Дебар	63.881	33.547	52,51
9	Општа болница-Кавадарци	112.493	60.021	53,36
10	Општа болница-Кичево	87.732	47.231	53,84
11	Општа болница-Кочани	108.040	53.180	49,22
12	Општа болница-Куманово	311.935	162.863	52,21
13	Општа болница-Охрид	208.567	120.781	57,91
14	Општа болница-Прилеп	301.875	150.135	49,73
15	Општа болница-Струга	112.613	70.614	62,71
16	Општа болница-Струмица	242.750	132.605	54,63
17	Општа болница-Тетово	410.712	227.071	55,29
18	Општа болница-Велес	228.423	111.293	48,72
19	Општа болница-Штип	251.890	137.069	54,42
20	Здравствен дом-Битола	190.567	85.477	44,85
21	Здравствен дом-Гевгелија	28.774	18.669	64,88
22	Здравствен дом-Гостивар	72.108	36.626	50,79
23	Здравствен дом-Дебар	15.912	7.915	49,74
24	Здравствен дом-Кавадарци	32.702	17.285	52,86
25	Здравствен дом-Кичево	29.185	19.657	67,35
26	Здравствен дом-Кочани	37.600	21.721	57,77
27	Здравствен дом-Крива Паланка	97.983	46.244	47,20
28	Здравствен дом-Куманово	89.146	46.870	52,58
29	Здравствен дом-Охрид	243.790	30.738	12,61
30	Здравствен дом-Прилеп	121.591	66.874	55,00
31	Здравствен дом-Струга	49.442	20.804	42,08
32	Здравствен дом-Струмица	64.665	37.006	57,23
33	Здравствен дом-Тетово	94.261	49.384	52,39
34	Здравствен дом-Велес	43.539	32.232	74,03
35	Здравствен дом-Штип	45.047	23.909	53,08
36	Здравствен дом-Берово	24.270	13.884	57,21
37	Здравствен дом-Македонски Брод	17.366	9.965	57,38
38	Здравствен дом-Валандово	32.750	16.298	49,76
39	Здравствен дом-Вевчани	48.512	25.210	51,97
40	Здравствен дом-Виница	29.143	17.973	61,67
41	Здравствен дом-Делчево	64.879	35.487	54,70
42	Здравствен дом-Демир Хисар	19.675	11.537	58,64
43	Здравствен дом-Кратово	23.268	11.584	49,79
44	Здравствен дом-Крушево	21.628	11.423	52,82
45	Здравствен дом-Неготино	59.467	27.235	45,80
46	Здравствен дом-Пехчево	15.354	8.235	53,63
47	Здравствен дом-Пробиштип	24.199	13.680	56,53
48	Здравствен дом-Радовиш	35.230	18.647	52,93
49	Здравствен дом-Ресен	48.221	26.135	54,20
50	Здравствен дом-Ростуше	19.620	10.257	52,28
51	Здравствен дом-Свети Николе	32.535	18.577	57,10
52	Здравствен дом-Скопје	713.797	473.688	66,36
53	Здравствен дом-Железничари	52.803	37.122	70,30
54	Здравствена станица-Тетекс	4.151	1.398	33,68
55	Здравствена станица-Св. Кирил и Методиј	5.441	8.109	149,04

56	Здравствена станица- Рудници и Железарница	113.026	61.444	54,36
57	Специјална болница по хируршки болести	217.000	123.104	56,73
58	Специјална болница по гинекологија и акушерство - Чаир Скопје	119.410	58.848	49,28
59	Институт за белодробни заболувања кај децата Козле	72.530	36.550	50,39
60	Психијатриска болница	232.451	117.390	50,50
61	Психијатриска болница Демир Хисар	107.990	52.839	48,93
62	Психијатриска болница Негорци	42.909	21.937	51,12
63	Специјална детска болница Охрид	24.246	11.348	46,80
64	Болница Јасеново Велес	27.485	14.225	51,76
65	Специјална болница за ортопедија и трауматологија " Св. Еразмо" Охрид	187.430	106.660	56,91
66	Институт за ТБЦ	49.565	28.314	57,12
67	Специјална болница за ТБЦ Лешок-Тетово	0	0	0
68	Завод за медицинска рехабилитација Скопје	62.695	34.835	55,56
69	Завод за слух говор и глас -Битола	9.637	5.216	54,12
70	Завод за превенција лекување и рехабилитација на кардиоваскуларни заболувања Охрид	83.287	32.514	39,04
71	Завод за рехабилитација Отешево	19.037	10.443	54,86
72	Геронтолошки Завод " 13 Ноември" Скопје	128.415	67.330	52,43
73	Завод за нефрологија Струга	165.000	91.548	55,48
74	Републички завод за трансфузија - Скопје	177.040	66.508	37,57
75	Републички завод за здравствена заштита-Скопје	184.298	67.045	36,38
76	Завод за здравствена заштита-Битола	49.160	21.447	43,63
77	Завод за здравствена заштита-Велес	38.542	17.160	44,52
78	Завод за здравствена заштита-Кочани	22.637	8.570	37,86
79	Завод за здравствена заштита-Прилеп	29.270	11.637	39,76
80	Завод за здравствена заштита Куманово	34.606	16.269	47,01
81	Завод за здравствена заштита-Скопје	84.825	40.356	47,58
82	Завод за здравствена заштита-Струмица	21.147	7.519	35,56
83	Завод за здравствена заштита-Тетово	34.892	15.598	44,70
84	Завод за здравствена заштита Штип	27.451	8.872	32,32
85	Завод за здравствена заштита Охрид	25.035	12.672	50,62
	Вкупно	12.057.167	6.539.503	54,24

Расходи на ЈЗУ

Расходите на ЈЗУ ги опфаќаат расходите платени со средсва од Фондот, кои изнесуваат 5.373.310 илјади денари и расходите платени со сопствени средства во износ од 1.070.396 илјади денари.

Вкупните платени средства за расходи на ЈЗУ за периодот јануари-јуни 2007 година изнесуваат 6.443.706 илјади денари, кои споредени со годишниот план за ист период имаат индекс на остварување од 53,44.

Во периодот јануари-јуни 2007 година остварените расходи за плати и надоместоци на ЈЗУ изнесуваат 2.896.383 илјади денари, кои споредени со годишниот планот за имаат индекс на остварување 46,34. Во структурата на вкупните платени средсва за расходи, средства за плати учествуваат со 44,95%.

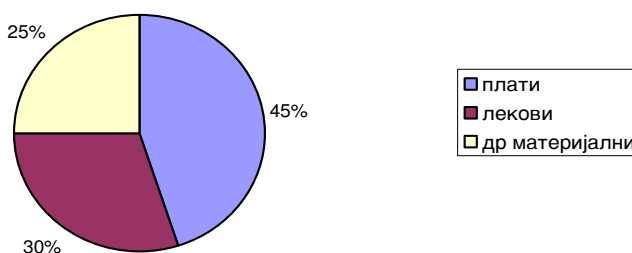
Остварените расходи за лекови и медицински потрошен материјал за периодот јануари-јуни изнесуваат 1.942.424 илјади денари, кои споредени со годишниот план имаат индекс на остварување од 55,80. Во структурата на вкупните платени средства за расходи, средствата за лековите и медицинскиот потрошен материјал учествуваат со 30,14%.

Во првото полугодие, другите материјални расходи на ЈЗУ се остварени во износ од 1.604.899 илјади денари, кои споредени со годишниот план имаат индекс на остварување од 68,99. Во структурата на вкупните остварени расходи, овие расходи учествуваат со 24,91%.

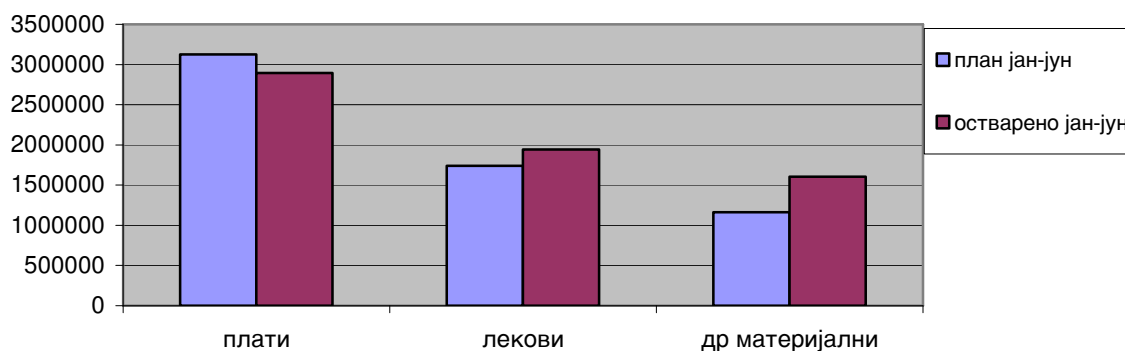
Структура на расходи јануари-јуни 2007 год

Расходи	планирано 2007	остварено јан-јун	инд ост/план	%
Плати и надоместоци	6.250.004	2.896.383	46,34	44,95
Лекови и мпм	3.481.016	1.942.424	55,80	30,14
Други материјални расходи	2.326.148	1.604.899	68,99	24,91
Вкупно	12.057.168	6.443.706	53,44	100,00

Графички приказ на структурата на остварени расходи на ЈЗУ за период јануари-јуни 2007 година



Графички приказ на планирани и остварени расходи на ЈЗУ за период јануари-јуни 2007 год



Р бр.	Конто	Опис	АОП	%			
				платено од средства на ФЗОМ	вкупно		
1	2	3	4				
1		Класа 4 - РАСХОДИ (без книжни писма)	0	4.128.357	5.198.753	80,68	
2	40	Плати, наемнини и надоместоци	1	2.748.554	2.896.383	44,95	
	4011	Основни плати	2	1.330.566	1.372.492	21,30	
	4012	Додатоци на плата	3	121.312	131.501	2,04	
	4013	Надоместоци (храна , превоз, и др.)	4	377.121	418.977	6,50	
	4015	Одбитоци на вработени (персонален данок)	5	162.820	172.565	2,68	
	4021	Придонес за ПИОМ	6	498.910	526.107	8,16	
	4022	Придонес за здравствено осигурување	7	216.047	229.819	3,57	
	4023	Придонес за вработување	8	37.095	39.785	0,62	
	403	Останати придонеси од плати	9	4.683	5.137	0,08	
3	420	Патни и дневни расходи	10	4.110	16.713	0,26	
4	421	Комунални услуги, греење, комуникација и транспорт	11	306.936	474.289	7,36	
	4211	Комунални услуги	12	118.065	162.764	2,53	
	4212	Затоплување	13	139.117	227.266	3,53	
	4213	Комуникација	14	29.339	46.436	0,72	
	4214	Транспорт	15	20.415	37.810	0,59	
0	423	Ситен инвентар, алат и други материјали	16	702.344	965.349	14,98	
	4231	Административни материјали	17	15.851	31.317	0,49	
	4232	Материјали за АОП	18	3.663	4.962	0,08	
	4233	Униформи, работни облека, обувки и постелнина	19	2.938	3.656	0,06	
	4234	Прехрамбени продукти и пијалаци	20	96.710	147.151	2,28	
	4235	Лекови и медицински материјали ****	21	551.415	697.471	10,82	
	4236	Образовни материјали	22	657	1.467	0,02	
	4237	Материјали за поправки и одржување	23	30.794	47.014	0,73	
	4239	Други материјали за посебни намени	24	10.006	42.042	0,65	
6	424	Поправки и тековно одржување	25	95.126	135.443	2,10	
7	425	Договорни услуги (збир)	26	143.986	317.514	4,93	
		**од тоа на вработени по дог дело	27	44.833	126.377	1,96	
		**Осигурување	28	11.945	22.553	0,35	
		***Други договорни обврски	29	87.208	168.584	2,62	
8	426	Други тековни расходи	30	49.635	128.875	2,00	
9	4339	Други трансфери до Фондот (партиципација)	31	9.160	55.200	0,86	
10	45	Каматни плаќања	32	18.900	47.649	0,74	
11	481	Градежни објекти	33	8.784	17.323	0,27	
12	482	Други градежни објекти	34	3.658	4.023	0,06	
13	483	Купување на мебел, опрема, возила и машини	35	31.948	124.404	1,93	
	4831	Купување на мебел	36	1.386	2.334	0,04	
	4832	Купување на опрема	37	29.670	58.458	0,91	
	4833	Купување на возила	38	798	62.144	0,96	
	4834	Купување на машинска опрема	39	95	351	0,01	
	4835	Книги за библиотека и учебници	40	0	1.118	0,02	
14	485	Други нефинансиски средства	41	4.182	9.305	0,14	
15	49	Отплата на главнина	42	1.034	6.270	0,10	
16		Резерви и недефинирани расходи	43	0	0	0,00	
17		Субвенции и трансфери	44	0	0	0,00	
Платени средства од ФЗО (со книжни известувања)					1.244.953	1.244.953	19,32
Вкупни расходи со книжни известувања					5.373.310	6.443.706	100,00

р.бр.	ЈЗУ	План 2007	Остварено јан-јуни	Индекс на остварување
1	Клинички центар-Скопје	3.403.395	1.981.218	58,21
2	Институти	246.439	173.159	70,26
3	Стоматолошки клинички центар	200.720	106.297	52,96
4	Максилофацијална хирургија	28.823	11.874	41,20
5	Клиничка болница-Битола	517.476	280.674	54,24
6	Општа болница-Гевгелија	98.984	67.258	67,95
7	Општа болница-Гостивар	180.782	110.706	61,24
8	Општа болница-Дебар	63.881	29.393	46,01
9	Општа болница-Кавадарци	112.493	59.112	52,55
10	Општа болница-Кичево	87.732	47.010	53,58
11	Општа болница-Кочани	108.040	53.286	49,32
12	Општа болница-Куманово	311.935	162.776	52,18
13	Општа болница-Охрид	208.567	121.249	58,13
14	Општа болница-Прилеп	301.875	150.469	49,84
15	Општа болница-Струга	112.613	70.178	62,32
16	Општа болница-Струмица	242.750	127.458	52,51
17	Општа болница-Тетово	410.712	225.055	54,80
18	Општа болница-Велес	228.423	111.075	48,63
19	Општа болница-Штип	251.890	135.638	53,85
20	Здравствен дом-Битола	190.567	85.042	44,63
21	Здравствен дом-Гевгелија	28.774	17.677	61,43
22	Здравствен дом-Гостивар	72.108	36.643	50,82
23	Здравствен дом-Дебар	15.912	7.844	49,30
24	Здравствен дом-Кавадарци	32.702	16.670	50,98
25	Здравствен дом-Кичево	29.185	18.285	62,65
26	Здравствен дом-Кочани	37.600	18.852	50,14
27	Здравствен дом-Крива Паланка	97.983	46.808	47,77
28	Здравствен дом-Куманово	89.146	46.692	52,38
29	Здравствен дом-Охрид	243.790	30.749	12,61
30	Здравствен дом-Прилеп	121.591	66.655	54,82
31	Здравствен дом-Струга	49.442	21.285	43,05
32	Здравствен дом-Струмица	64.665	39.295	60,77
33	Здравствен дом-Тетово	94.261	53.609	56,87
34	Здравствен дом-Велес	43.539	32.253	74,08
35	Здравствен дом-Штип	45.047	23.403	51,95
36	Здравствен дом-Берово	24.270	12.820	52,82
37	Здравствен дом-Македонски Брод	17.366	10.003	57,60
38	Здравствен дом-Валандово	32.750	15.512	47,36
39	Здравствен дом-Вевчани	48.512	25.221	51,99
40	Здравствен дом-Виница	29.143	17.263	59,24
41	Здравствен дом-Делчево	64.879	33.804	52,10
42	Здравствен дом-Демир Хисар	19.675	11.668	59,30
43	Здравствен дом-Кратово	23.268	11.516	49,49
44	Здравствен дом-Крушево	21.628	10.860	50,21
45	Здравствен дом-Неготино	59.467	27.433	46,13
46	Здравствен дом-Пехчево	15.354	8.037	52,34
47	Здравствен дом-Пробиштип	24.199	13.041	53,89
48	Здравствен дом-Радовиш	35.230	17.970	51,01
49	Здравствен дом-Ресен	48.221	25.717	53,33
50	Здравствен дом-Ростуше	19.620	10.862	55,36
51	Здравствен дом-Свети Николе	32.535	18.456	56,73

52	Здравствен дом-Скопје	713.797	460.496	64,51
53	Здравствен дом-Железничар	52.803	26.353	49,91
54	Здравствена станица-Тетекс	4.151	1.513	36,45
55	Здравствена станица-св. Кирил и Методиј	5.441	9.451	173,70
56	Здравствена станица-Рудници и Железарница	113.026	56.854	50,30
57	ГОб Хирургија	217.000	119.518	55,08
58	ГОб Гинекологија	119.410	58.007	48,58
59	ГОб Детско	72.530	35.533	48,99
60	Психијатриска болница	225.327	112.321	49,85
61	Психијатриска Болница Демир Хисар	107.990	52.684	48,79
62	Психијатриска болница-Негорци-Гевгелија	42.909	21.675	50,51
63	Специјална детска болница Охрид	24.246	11.186	46,14
64	Специјална болница Јасеново	27.485	14.139	51,44
65	Специјална бол.за ортоп. и траум.Св.Еразмо	187.430	90.446	48,26
66	Институт за ТБЦ	49.565	29.945	60,42
67	Специјална болница за ТБЦ Лешок Тетово	18.000	0	0,00
68	Завод за медицинска рехабилитација Скопје	62.695	32.365	51,62
69	Завод за слух говор и глас Битола	9.637	4.682	48,58
70	Кардиоваскуларни заболувања Охрид	83.287	27.902	33,50
71	Завод за рехабилитација Отешево	19.037	10.197	53,56
72	Геронтолошки завод 13 Ноември Скопје	128.415	55.077	42,89
73	Завод за нефрологија Струга	165.000	93.917	56,92
74	Репуб.завод за трансфузиологија Скопје	177.040	55.743	31,49
75	Репуб.Завод за здравствена заштита-Скопје	184.298	58.054	31,50
76	Завод за здравствена заштита-Битола	49.161	18.569	37,77
77	Завод за здравствена заштита-Велес	38.542	15.102	39,18
78	Завод за здравствена заштита-Кочани	22.637	8.788	38,82
79	Завод за здравствена заштита-Прилеп	29.270	11.071	37,82
80	Завод за здравствена заштита-Куманово	34.606	15.383	44,45
81	Завод за здравствена заштита-Скопје	84.825	40.511	47,76
82	Завод за здравствена заштита-Струмица	21.148	7.541	35,66
83	Завод за здравствена заштита-Тетово	34.892	13.108	37,57
84	Завод за здравствена заштита-Штип	27.451	7.813	28,46
85	Завод за здравствена заштита-Охрид	25.035	11.932	47,66
Вкупно		12.068.045	6.443.706	53,39

Потрошени средства за лекови и медицински материјали

Преглед				
за ПОТРОШЕНИТЕ СРЕДСТВА за лекови и медицински материјали на ЈЗУ за период јануари-јуни 2007 година				
Р бр.	Кonto	Опис	Износ	%
1	2	3	4	5
1	4235101	Лекови потрошени за лекување на болни во здравствените установи-ампули	661.706	38,10
2	4235102	Лекови издадени на рецепт во аптеки- инсулини	188.495	10,85
3	4235103	Лекови продадени во аптеките-комерцијална продажба	11.517	0,66
4	423520	Вакцини	4.572	0,26
5	423530	Стоматолошки материјали	13.472	0,78
6	423540	Ортопедски средства и инплантанти	36.093	2,08
7	423550	Санитетски материјали	32.649	1,88
8	4235901	Потрошени материјали за дијализа	178.771	10,29
9	4235902	Лабораториски и фотолабораториски материјали	195.983	11,29
10	4235903	Рендген филмови	15.367	0,88
11	4235904	Контарсни средства	4.115	0,24
12	4235905	Катетри и водичи	16.354	0,94
13	4235906	Материјали за терапија и рехабилитација	3.991	0,23
14	4235907	Материјали за произв. на инфузиони раствори ,гал.лаб. и др.	4.542	0,26
15	4235908	Цитостатика	309.781	17,84
16	4235909	Други неспомнати медицински материјали	59.162	3,41
		ВКУПНО	1.736.570	100,00

Преглед за ПОТРОШЕНИТЕ СРЕДСТВА за лекови и медицински материјали по ЈЗУ за период јануари-јуни 2007 година

(000)			
	ЈЗУ	Износ	%
001	Клинички Центар	775.910	44,68
002	Институти	61.208	3,52
003	Стоматолошки клиника	11.939	0,69
004	Максилофацијална хирургија	913	0,05
005	Клиничка болница-Битола	70.750	4,07
006	Општа болница-Гевгелија	14.034	0,81
007	Општа болница-Гостивар	30.258	1,74
008	Општа болница-Дебар	6.583	0,38
009	Општа болница-Кавадарци	18.413	1,06

010	Општа болница-Кичево	11.134	0,64
011	Општа болница-Кочани	10.217	0,59
012	Општа болница-Куманово	50.487	2,91
013	Општа болница-Охрид	31.777	1,83
014	Општа болница-Прилеп	35.188	2,03
015	Општа болница-Струга	15.952	0,92
016	Општа болница-Струмица	30.989	1,78
017	Општа болница-Тетово	67.090	3,86
018	Општа болница-Велес	25.014	1,44
019	Општа болница-Штип	32.285	1,86
020	Здравсрвен дом-Битола	18.311	1,05
021	Здравсрвен дом-Гевгелија	923	0,05
022	Здравсрвен дом-Гостивар	4.872	0,28
023	Здравсрвен дом-Дебар	367	0,02
024	Здравсрвен дом-Кавадарци	632	0,04
025	Здравсрвен дом-Кичево	741	0,04
026	Здравсрвен дом-Кочани	6.864	0,40
027	Здравсрвен дом-Крива Паланка	9.300	0,54
028	Здравсрвен дом-Куманово	1.359	0,08
029	Здравсрвен дом-Охрид	800	0,05
030	Здравсрвен дом-Прилеп	15.506	0,89
031	Здравсрвен дом-Струга	1.005	0,06
032	Здравсрвен дом-Струмица	1.303	0,08
033	Здравсрвен дом-Тетово	2.547	0,15
034	Здравсрвен дом-Велес	602	0,03
035	Здравсрвен дом-Штип	1.207	0,07
036	Здравсрвен дом-Берово	2.961	0,17
037	Здравсрвен дом-Македонски Брод	633	0,04
038	Здравсрвен дом-Валандово	2.797	0,16
039	Здравсрвен дом-Вевчани	6.928	0,40
040	Здравсрвен дом-Виница	3.296	0,19
041	Здравсрвен дом - Делчево	10.732	0,62
042	Здравсрвен дом - Демир Хисар	976	0,06
043	Здравсрвен дом - Кратово	1.282	0,07
044	Здравсрвен дом - Крушево	1.615	0,09
045	Здравсрвен дом - Неготино	3.509	0,20
046	Здравсрвен дом - Пехчево	2.037	0,12
047	Здравсрвен дом - Пробиштип	2.322	0,13
048	Здравсрвен дом - Радовиш	4.267	0,25
049	Здравсрвен дом - Ресен	2.433	0,14
050	Здравсрвен дом - Ростуше	838	0,05
051	Здравсрвен дом - Свети Николе	2.368	0,14
052	Здравсрвен дом - Скопје	93.164	5,36
053	Здравсрвен дом - Железничар	5.077	0,29
054	Здравсрвена станица - Тетекс	188	0,01
055	Здрав. стан. - Св. Кирил и Методиј	448	0,03
056	Здрав. стан. - Рудници и Железарница	39.871	2,30
057	ГОб-Хирургија	26.158	1,51
058	ГОб - Гинекологија	4.766	0,27
059	ГОб - Детско	5.182	0,30
060	Психијатриска болница - Скопје	13.674	0,79
061	Болница Демир Хисар	4.516	0,26
062	Психијатриска болницаНегорци	1.467	0,08

063	Специјална детска болница -Охрид	64	0,00
064	Болница Јасеново-Велес	1.228	0,07
065	Специјална болница Св.Еразмо - Охрид	16.774	0,97
066	Институт за ТБЦ-Скопје	2.732	0,16
067	Специјална болница за ТБЦ-Лешок - Тетово	0	0,00
068	Завод за медецинска рехабилитација Скопје	104	0,01
069	Завод за слух И говор Битола	0	0,00
070	Завод за прев,лек,ирех,на крдиов,заб,Охрид	7.382	0,43
071	Завод за рех.Отешево	273	0,02
072	Геронтолошки завод 13Ноември_Скопје	5.099	0,29
073	Завод за нефрологија -Струга	50.803	2,93
074	Републиччки завод за трансфузија - Скопје	13.805	0,79
075	Републишки завод за здравствена заштита-Скопје	5.817	0,33
076	Завод за здравствена заштита - Битола	2.706	0,16
077	Завод за здравствена заштита - Велес	1.433	0,08
078	Завод за здравствена заштита - Кочани	2.993	0,17
079	Завод за здравствена заштита - Прилеп	1.448	0,08
080	Завод за здравствена заштита - Куманово.	2.531	0,15
081	Завод за здравствена заштита - Скопје	5.215	0,30
082	Завод за здравствена заштита - Струмица	704	0,04
083	Завод за здравствена заштита - Тетово	1.842	0,11
084	Завод за здравствена заштита - Штип	2.853	0,16
085	Завод за здравствена заштита - Охрид	779	0,04
	Вкупно	1.736.570	100,00

Во првото полугодие од 2007 година потрошените средства за лекови и медицински материјали изнесуваат 1.736.570 илјади денари кои во однос на годишно планираните се остварени со индекс од 48,88 што претставува движење во реално планираната рамка. Потрошените средства за лекови и медицински материјали споредени со истиот период од 2006 година бележат намалување од 3,74% што е резултат на приватизацијата во јавниот сектор од една страна и преземените мерки за заштеди кај ЈЗУ од друга страна.

Вкупни обврски на ЈЗУ

Преглед за вкупните обврски на здравствените установи по месеци за 2007 година

Р бр.	Опис	31.01.07	28.02.06	31.03.06	30.04.06	31.05.2006	30.06.2006	Индекс јун/јан	%
1	2	3	4	5	6	7	8	9	10
1	ОБВРСКИ ВКУПНО (2+3+4+5+6+7+8)	3.800.297	3.680.553	3.437.297	3.431.439	3.330.911	2.990.134	78,68	100,00
2	Обврски према добавувачи за лекови и медицински материјали	1.044.752	1.087.935	968.153	970.905	961.235	911.038	87,20	30,47
3	Обврски према добавувачи за стоки(лекови и мед. Материјали) и услуги што ги превземал ФЗОМ	1.106.077	1.172.055	1.159.893	1.168.834	1.103.369	918.533	83,04	30,72
4	Обврски за инвестиции	32.379	31.505	27.512	25.295	23.331	19.191	59,27	0,64
5	Обврски за вработени по договор на дело	22.291	22.280	26.925	16.306	16.542	15.903	71,34	0,53
6	Обврски спрема други ЈЗУ	511.111	391.151	324.811	318.825	326.106	311.978	61,04	10,43
7	Други обврски на ЈЗУ	889.979	837.542	758.916	735.004	670.162	553.982	62,25	18,53
8	Обврски према ФЗО за наплата на партиципација	193.708	138.085	171.087	196.270	230.166	259.509	133,97	8,68

Преглед за вкупните обврски по здравствените установи во 2007 г

Ред.бр	ЈЗУ	Вкупни обврски - 2007			
		јан	јун	Индекс јун/јан	%
001	Клинички Центар	1.350.387	934.542	69,21	31,25
002	Институти	114.747	90.352	78,74	3,02
003	Стоматолошки клиници	13.936	12.021	86,26	0,40
004	Максифацијална хирургија	15.462	12.392	80,14	0,41
005	Клиничка болница-Битола	160.833	158.535	98,57	5,30
006	Општа болница-Гевгелија	27.888	22.580	80,97	0,76
007	Општа болница-Гостивар	57.411	58.478	101,86	1,96
008	Општа болница-Дебар	9.282	6.978	75,18	0,23
009	Општа болница-Кавадарци	40.449	38.570	95,35	1,29
010	Општа болница-Кичево	24.506	20.274	82,73	0,68
011	Општа болница-Кочани	32.524	29.109	89,50	0,97
012	Општа болница-Куманово	133.520	119.117	89,21	3,98
013	Општа болница-Охрид	126.635	134.339	106,08	4,49
014	Општа болница-Прилеп	75.573	68.570	90,73	2,29
015	Општа болница-Струга	52.577	43.303	82,36	1,45
016	Општа болница-Струмица	75.677	52.899	69,90	1,77
017	Општа болница-Тетово	145.613	118.567	81,43	3,97
018	Општа болница-Велес	98.374	83.888	85,27	2,81
019	Општа болница-Штип	127.725	123.165	96,43	4,12
020	Здравствен дом-Битола	40.965	34.654	84,59	1,16
021	Здравствен дом-Гевгелија	18.073	16.160	89,42	0,54
022	Здравствен дом-Гостивар	39.187	26.293	67,10	0,88
023	Здравствен дом-Дебар	1.805	929	51,47	0,03
024	Здравствен дом-Кавадарци	5.442	5.538	101,76	0,19
025	Здравствен дом-Кичево	7.695	2.720	35,35	0,09
026	Здравствен дом-Кочани	7.059	5.898	83,55	0,20

027	Здравсрвен дом-Крива Паланка	19.985	15.333	76,72	0,51
028	Здравсрвен дом-Куманово	27.919	17.468	62,57	0,58
029	Здравсрвен дом-Охрид	20.798	18.877	90,76	0,63
030	Здравсрвен дом-Прилеп	58.144	50.511	86,87	1,69
031	Здравсрвен дом-Струга	12.962	10.569	81,54	0,35
032	Здравсрвен дом-Сттумица	35.870	27.551	76,81	0,92
033	Здравсрвен дом-Тетово	62.659	57.775	92,21	1,93
034	Здравсрвен дом-Велес	19.000	11.625	61,18	0,39
035	Здравсрвен дом-Штип	25.652	21.690	84,55	0,73
036	Здравсрвен дом-Берово	2.170	2.681	123,55	0,09
037	Здравсрвен дом-Македонски Брод	5.746	4.560	79,36	0,15
038	Здравсрвен дом-Валандово	6.019	3.659	60,79	0,12
039	Здравсрвен дом-Вевчани	10.830	708	6,54	0,02
040	Здравсрвен дом-Виница	4.118	2.317	56,27	0,08
041	Здравсрвен дом - Делчево	16.720	9.156	54,76	0,31
042	Здравсрвен дом - Демир Хисар	3.550	2.335	65,77	0,08
043	Здравсрвен дом - Кратово	4.631	4.010	86,59	0,13
044	Здравсрвен дом - Крушево	4.532	3.474	76,65	0,12
045	Здравсрвен дом - Неготино	17.251	15.554	90,16	0,52
046	Здравсрвен дом - Пехчево	4.919	3.311	67,31	0,11
047	Здравсрвен дом - Пробиштип	3.430	2.009	58,57	0,07
048	Здравсрвен дом - Радовиш	13.790	10.558	76,56	0,35
049	Здравсрвен дом - Ресен	11.478	12.602	109,79	0,42
050	Здравсрвен дом - Ростуше	5.194	2.575	49,58	0,09
051	Здравсрвен дом - Свети Николе	6.097	3.898	63,93	0,13
052	Здравсрвен дом - Скопје	156.412	78.672	50,30	2,63
053	Здравсрвен дом - Железничар	3.965	4.352	109,76	0,15
054	Здравсрвена станица - Тетекс	451	452	100,22	0,02
055	Здрав. станица - Св. Кирил и Методиј	750	487	64,93	0,02
056	Здрав. станица - Рудници и Железарница	30.092	26.266	87,29	0,88
057	ГОБ-Хирургија	109.517	95.535	87,23	3,20
058	ГОБ - Гинекологија	57.719	49.072	85,02	1,64
059	ГОБ - Детско	11.075	12.041	108,72	0,40
060	Психијатриска болница - Скопје	35.910	24.989	69,59	0,84
061	Болница Демир Хисар	10.451	7.102	67,96	0,24
062	ЈЗУПсихијатриска болница Негорци	11.661	7.263	62,28	0,24
063	Специјална детска болница - Охрид	2.934	1.504	51,26	0,05
064	ТБЦ- Јасеново- Велес	7.931	6.006	75,73	0,20
065	Институт за ортопедија и траумато. - Охрид	17.841	13.217	74,08	0,44
066	Институт за ТБЦ - Скопје	11.859	12.081	101,87	0,40
067	Специјална болница за ТБЦ Лешок-Тетово	0	0	0,00	0,00
068	Завод за физикална медицина и рехабилитација - Скопје	7.061	2.163	30,63	0,07
069	Завод за реха. на слух , гов. и глас Битола	274	69	25,18	0,00
070	Завод за кардиовас. заболување Охрид	10.500	12.358	117,70	0,41
071	Завод за рехабилитација- Отешево	1.800	1.216	67,56	0,04
072	Геронтолошки завод Скопје	4.404	1.132	25,70	0,04
073	Завод за нефрлогија-Струга	55.808	55.699	99,80	1,86
074	Републички завод за трансфу.-Скопје	6.886	14.578	211,70	0,49
075	Републички завод за здрав. заштита - Скопје	8.226	6.185	75,19	0,21
076	Завод за здравствена заштита Битола	4.362	2.497	57,24	0,08

077	Завод за здравствена заштита Велес	1.617	2.170	134,20	0,07
078	Завод за здравствена заштита Кочани	614	621	101,14	0,02
079	Завод за здравствена заштита Прилеп	2.451	1.861	75,93	0,06
080	Завод за здравствена заштита Куманово	3.255	2.098	64,45	0,07
081	Завод за здравствена заштита Скопје	8.713	2.584	29,66	0,09
082	Завод за здравствена заштита Струмица	1.930	1.771	91,76	0,06
083	Завод за здравствена заштита Тетово	819	918	112,09	0,03
084	Завод за здравствена заштита Штип	4.851	7.603	156,73	0,25
085	Завод за здравствена заштита Охрид	1.349	895	66,35	0,03
	Вкупно	3.800.297	2.990.134	78,68	100,00

Вкупните обврски на ЈЗУ со состојба на 30.06.2007 година изнесуваат 2.990.134 илјади денари, кои споредени со состојбата на 31.01.2007 година се намалени за 21,32%.

Намалувањето на обврските е резултат на преземените мерки на јавните здравствени установи и Фондот.

Достасани неизмирени обврски на ЈЗУ

Преглед на состојбата на достасани ненамирени обврски на ЈЗУ за 2007 година

(000)

Период	Обврски до 60 дена	Обврски над 60 дена	Утужени над 60 дена	Неутужени над 60 дена	Вкупно достасани ненамирени обврски	Индекс
1	2	3	4	5	6 = (2 + 3)	7
Јануари	479.395	1.574.503	277.186	1.297.317	2.053.898	100
Февруари	576.787	1.613.718	326.207	1.287.511	2.190.505	106,65
Март	570.952	1.447.496	317.564	1.129.932	2.018.448	98,27
Април	575.401	1.388.412	320.772	1.067.640	1.963.813	95,61
Мај	548.354	1.388.254	310.213	1.078.041	1.936.608	98,61
Јуни	512.666	1.200.521	267.338	908.306	1.713.187	88,46

Преглед за вкупните достасани ненамирени обврски по здравствените установи во 2007 година

Ред.бр	ЈЗУ	Вкупни достасани обврски - 2007			
		јан	јуни	Индекс јун/јан	%
001	Клинички Центар	316.558	192.815	60,91	11,25
002	Институти	114.747	90.352	78,74	5,27
003	Стоматолошки клиници	13.937	12.020	86,25	0,70
004	Максифацијална хирургија	15.399	12.325	80,04	0,72
005	Клиничка болница-Битола	120.342	117.454	97,60	6,86
006	Општа болница-Гевгелија	27.432	22.580	82,31	1,32
007	Општа болница-Гостивар	21.687	36.041	166,19	2,10
008	Општа болница-Дебар	2.714	3.633	133,86	0,21
009	Општа болница-Кавадарци	22.559	18.686	82,83	1,09
010	Општа болница-Кичево	4.229	8.614	203,69	0,50
011	Општа болница-Кочани	11.927	10.434	87,48	0,61

012	Општа болница-Куманово	104.223	87.681	84,13	5,12
013	Општа болница-Охрид	57.822	60.492	104,62	3,53
014	Општа болница-Прилеп	68.968	31.592	45,81	1,84
015	Општа болница-Струга	35.384	32.559	92,02	1,90
016	Општа болница-Струмица	48.133	34.628	71,94	2,02
017	Општа болница-Тетово	91.109	74.534	81,81	4,35
018	Општа болница-Велес	62.304	57.912	92,95	3,38
019	Општа болница-Штип	127.725	123.165	96,43	7,19
020	Здравсрвен дом-Битола	40.965	34.654	84,59	2,02
021	Здравсрвен дом-Евгелија	13.530	12.886	95,24	0,75
022	Здравсрвен дом-Гостивар	27.692	26.293	94,95	1,53
023	Здравсрвен дом-Дебар	891	812	91,13	0,05
024	Здравсрвен дом-Кавадарци	3.578	2.782	77,75	0,16
025	Здравсрвен дом-Кичево	2.170	2.720	125,35	0,16
026	Здравсрвен дом-Кочани	6.946	5.398	77,71	0,32
027	Здравсрвен дом-Крива Паланка	19.986	15.332	76,71	0,89
028	Здравсрвен дом-Кумановп	18.126	13.087	72,20	0,76
029	Здравсрвен дом-Охрид	20.798	18.878	90,77	1,10
030	Здравсрвен дом-Прилеп	58.144	50.512	86,87	2,95
031	Здравсрвен дом-Струга	12.962	10.568	81,53	0,62
032	Здравсрвен дом-Струмица	35.509	26.714	75,23	1,56
033	Здравсрвен дом-Тетово	5.590	56.054	1.002,75	3,27
034	Здравсрвен дом-Велес	15.826	10.786	68,15	0,63
035	Здравсрвен дом-Штип	24.894	20.245	81,32	1,18
036	Здравсрвен дом-Берово	1.628	1.609	98,83	0,09
037	Здравсрвен дом-Македонски Брод	5.746	4.560	79,36	0,27
038	Здравсрвен дом-Валандово	2.370	1.857	78,35	0,11
039	Здравсрвен дом-Вевчани	3.997	286	7,16	0,02
040	Здравсрвен дом-Виница	4.118	2.317	56,27	0,14
041	Здравсрвен дом - Делчево	11.321	7.434	65,67	0,43
042	Здравсрвен дом - Демир Хисар	2.556	1.878	73,47	0,11
043	Здравсрвен дом - Кратово	2.710	2.423	89,41	0,14
044	Здравсрвен дом - Крушево	4.532	3.474	76,65	0,20
045	Здравсрвен дом - Неготино	9.356	7.807	83,44	0,46
046	Здравсрвен дом - Пехчево	4.919	3.311	67,31	0,19
047	Здравсрвен дом - Пробиштип	2.942	1.134	38,55	0,07
048	Здравсрвен дом - Радовиш	11.965	8.081	67,54	0,47
049	Здравсрвен дом - Ресен	11.478	12.602	109,79	0,74
050	Здравсрвен дом - Ростуше	5.195	2.575	49,57	0,15
051	Здравсрвен дом - Свети Николе	1.656	401	24,21	0,02
052	Здравсрвен дом - Скопје	55.681	23.703	42,57	1,38
053	Здравсрвен дом - Железничар	0	112	0,00	0,01
054	Здравсрвена станица - Тетекс	451	452	100,22	0,03
055	Здрав. Стан. - Св. Кирил и Методиј	2.438	2.438	100,00	0,14
056	Здрав. станица - Руд. и Желез.	30.092	26.266	87,29	1,53
057	ГОБ - Хирургија	113.619	95.534	84,08	5,58
058	ГОБ - Гинекологија	51.883	42.614	82,13	2,49
059	ГОБ - Детско	7.331	10.145	138,38	0,59
060	Психијатриска болница - Скопје	12.568	8.217	65,38	0,48

061	Болница Демир Хисар	5.873	4.671	79,53	0,27
062	ЈЗУ Специјална болница Негорци	0	7.263	0,00	0,42
063	Спец. детска болница - Охрид	2.274	1.229	54,05	0,07
064	ТБЦ- Јасеново	5.969	4.120	69,02	0,24
065	Инс. за орто. и траума. - Охрид	13.745	9.853	71,68	0,58
066	Институт за ТБЦ - Скопје	11.859	12.081	101,87	0,71
067	Спец. бол. за ТБЦ Лешок - Тетово	0	0	0,00	0,00
068	Зав.за физи. меди. и реха. - Скопје	7.061	2.164	30,65	0,13
069	Зав.за реха.на сл.гов. и гл. Битола	274	69	25,18	0,00
070	Зав.за кардиовас. заболување	10.500	12.359	117,70	0,72
071	Зав. за реха. на рес. заб. Отешево	1.800	1.216	67,56	0,07
072	Геронтолошки завод Скопје	0	0		0,00
073	Завод за нефрлогија	22.559	13.380	59,31	0,78
074	Репуб.завод за трансфу. - Скопје	6.886	14.578	211,70	0,85
075	Реп. завод за здрав. заш. - Скопје	8.226	6.185	75,19	0,36
076	Завод за здрав. заштита Битола	4.362	2.497	57,24	0,15
077	Завод за здрав. заштита Велес	1.616	2.170	134,28	0,13
078	Завод за здрав.заштита Кочани	0	621		0,04
079	Завод за здрав. заштита Прилеп	342	594	173,68	0,03
080	Завод за здрав. заштита Куман.	423	552	130,50	0,03
081	Завод за здрав.заштита Скопје	8.713	2.584	29,66	0,15
082	Завод за здрав. заштита Стру.	194	212	109,28	0,01
083	Завод за здрав. заштита Тетово	693	480	69,26	0,03
084	Завод за здрав.заштита Штип	4.851	7.603	156,73	0,44
085	Завод за здрав.заштита Охрид	320	238	74,38	0,01
	Вкупно	2.053.898	1.713.187	83,41	100,00

Вкупните достасани ненамирени обврски на ЈЗУ на 30.06.2007 година изнесуваат 1.713.187 илјади денари, кои во споредба со состојбата од 31.01.2007 година се намалени за 16,59% што е резултат на преземените мерки за нивно намалување од страна на ЈЗУ.

Заклучни согласувања

За Фондот

Врз основа на изнесените финансиски податоци на Фондот за здравствено осигурување за периодот јануари-јуни 2007 година, може да се утврди дека:

1. Во овој период, во Фондот се остварени повеќе приходи од планираните, како резултат на воведената финансиска дисциплина со зголемена наплата на придонесите и други приходи.
2. Остварените вкупни расходи во првото полугодие од 2007 година бележат зголемување, што е резултат на повеќе остварените приходи.
3. Вкупните дозначени средства од Фондот до јавните здравствени установи за првото полугодие од 2007 година се остварени повеќе од планот, како резултат на потребата за обезбедување на потребните здравствени услуги и обезбедување на нормално функционирање на ЈЗУ преку надминување на алармантните состојбите, кои доведуваа до блокади кај здравствените институции. Потребно е да се изврши ребалансирање на утврдените буџетски плафони.
4. Вкупните обврски во текот на периодот јануари-јуни се со тенденција на постојано опаѓање. Менаџерскиот тим на Фондот презеде низа мерки и активности што придонесоа за нивното намалување, и истите треба да продолжат во наредниот период.
5. Состојбата на достасаните ненамирени обврски за лекови и медицински потрошен материјал за кои Фондот презел обврска за плаќање исто така имаат тенденција на намалување, што е резултат преземените мерки од страна на менаџерскиот тим на Фондот.

За ЈЗУ

1. Приходите на ЈЗУ во првото полугодие од 2007 година се остварени над планот. Истите ги опфаќаат приходите наплатени од Фондот, приходите од Буџетот на РМ и сопствените приходи.
2. Вкупните платени средства за расходи на ЈЗУ за периодот јануари-јуни 2007 година исто така бележат поголемо остварување во однос на планот, и истите ги следат остварените приходи.
3. Во првото полугодие од 2007 година потрошените средства за лекови и медицински материјали се остваруваат во планираната рамка.
4. Вкупните обврски на ЈЗУ со состојба на 30.06.2007 година бележат драстично намалување во однос на почетокот на 2007 година, што е резултат на преземените мерки на здравствените установи и на Фондот.
5. Вкупните достасани ненамирени обврски на ЈЗУ на 30.06.2007 година исто така се со тенденција на намалување, како резултат на преземените мерки од страна на здравствените установи.