

Фонд за здравствено осигурување

А Н А Л И З А
за реализација на средствата од Буџетот на Фондот и
на буџетите на ЈЗУ
за период јануари-декември 2007 год

Февруари, 2008 година

Вовед

Согласно членот 70 од Законот за здравствено осигурување (Службен весник на РМ бр.119/2005 пречистен текст), Акциониот план на ФЗОМ (Рамка Ф) и Процедурите за изготвување, извршување и известување на Буџетот на Фондот и за буџетите на јавните здравствени установи, Фондот изготвува редовни месечни извештаи за реализација на средствата од Буџетот на Фондот и извршените трансфери до ЈЗУ, а јавните здравствени установи изготвуваат редовни месечни извештаи за реализација на средствата пренесени од Буџетот на Фондот.

Месечните извештаи здравствените установи ги доставуваат до Министерството за здравство и до Фондот, а Фондот изготвува збирни извештаи кои ги доставува до Министерството за здравство, Министерството за финансии и до УО на Фондот и ги објавува на својата веб страница.

Месечните извештаи за Фондот и за ЈЗУ се изготвуваат врз база на утврдените обрасци и тоа:

- Обр. П-1- Извештај на Наплатените приходи,
- Обр. Т-1- Извештај за Платените средства за расходи,
- Обр. Т-2- Извештај за Дозначените средства од Фондот до ЈЗУ,
- Обр. ДТ-1-Извештај за Потрошените лекови и медицински материјали во ЈЗУ,
- Обр.О-1- Извештај за вкупните обврски,
- Обр.О-2- Извештај на состојбата на достасаните ненамирени обврски.

Во 2005 година врз основа на овие обрасци се започна со известување на буџетска основа за финансиското работење на Фондот и седум пилот јавни здравствени установи.

Во 2006 година месечни извештаи доставуваат сите јавни здравствени установи.

Податоците за обврските на Фондот за лекови и медицински материјали искажани во месечните извештаи за вкупните обврски и нивната стасаност за плаќање (образец О-1 и О-2), преставуваат претходни податоци и се изработени на база на пристигнати фактури за набавени лекови и медицински материјали од страна на јавните здравствени установи. Јавните здравствени установи водат книговодствена евиденција за обврските према добавувачите за набавени лекови и медицински материјали, а Фондот со договор презел обврска за плаќање на истите и за нив води вонбилансна евиденција. Во пракса е потребно подолго време за фактурите на добавувачите да се усогласат кај здравствената установа, која потоа ги препраќа до Фондот за плаќање.

Фондот изготвува квартални извештаи со анализа за структурата и движењето на наплатените приходи и исплатените средства за расходи кај Фондот и кај ЈЗУ, потоа за дозначените средства од Фондот до здравствените установи, за потрошените лекови и медицински материјали кај ЈЗУ, за вкупните обврски и нивната достасаност за плаќање, за наплатената партиципација, за состојбата на залихите кај ЈЗУ и друго. Анализата на финансиските податоци за Фондот и ЈЗУ се усвојува од УО на Фондот и се доставува на користење на Министерството за здравство и Министерството за финансии и се објавува на веб страницата на Фондот за здравствено осигурување.

Финансиски податоци на Фондот

1. Приходи на Фондот

Во периодот јануари-декември 2007 година во Фондот се остварени приходи во износ од 17.491.258 илјади денари, што преставува просечен месечен приход во износ од 1.457.605 илјада денари.

Планираните приходи за 2007 година изнесуваат 16.575.863 илјада денари или просечно месечно 1.381.322 илјада денари. Во споредба со планираните приходи за периодот јануари-декември 2007 година остварените приходи се остварени со индекс од 105,52.

Остварените приходи за периодот јануари-декември 2007 година споредени со остварените приходи за истиот период во 2006 година (износ 16.504.896 илјада денари) бележат зголемување од 5,98%.

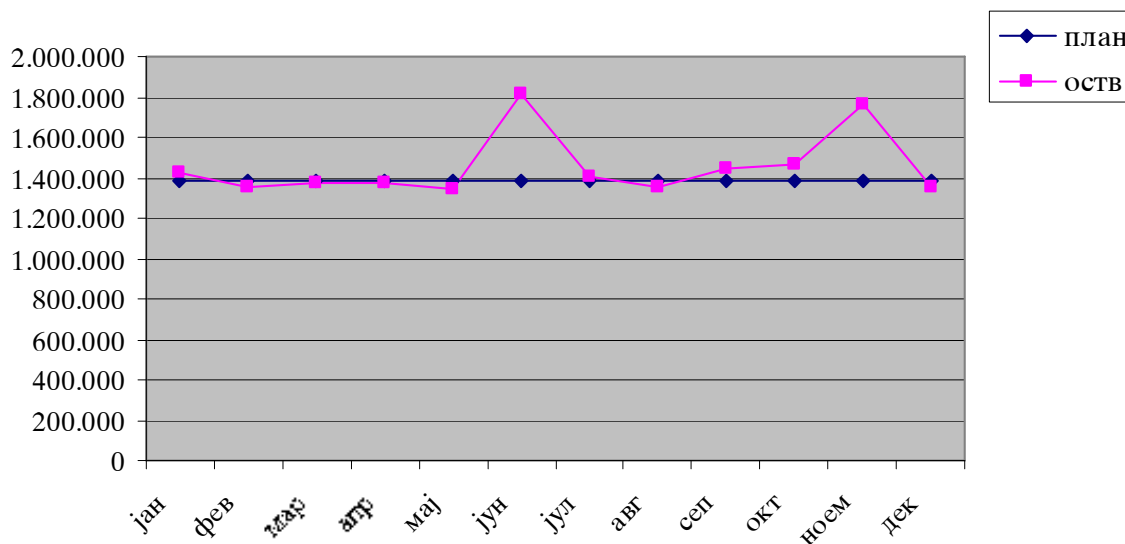
Движењето на остварените приходи во текот на годината е со различна динамика во месечното остварување. Најголемо остварување е постигната во месец јуни, кое изнесува 31,67% над планираните приходи и во месец ноември со 27,85%.

Ваквото нерамномерно месечно остварување на приходите е резултат на нередовното месечно уплатување на придонесот за здравствено осигурување.

Движење на вкупните приходи во 2007 година

Опис	јан	фев	мар	апр	мај	јун	јул	авг	сеп	окт	ноем	дек	Вкупно
план	1.381.322	1.381.322	1.381.322	1.381.322	1.381.322	1.381.322	1.381.322	1.381.322	1.381.322	1.381.322	1.381.322	1.381.322	16.575.863
оств	1.430.684	1.355.007	1.378.262	1.371.081	1.338.933	1.818.814	1.407.492	1.351.888	1.450.203	1.466.560	1.766.082	1.356.252	17.491.258
Инд	103,57	98,09	99,78	99,26	96,93	131,67	101,89	97,87	104,99	106,17	127,85	98,19	105,52

Графички приказ на месечно планирани и остварени вкупни приходи во периодот јануари-декември 2007 година



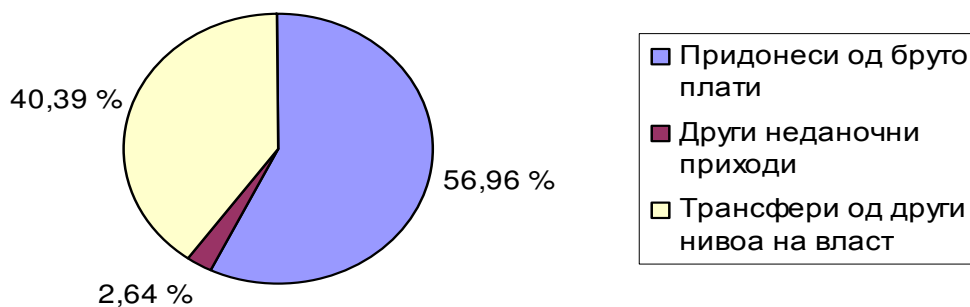
Анализирано поединечно по видови на приходи, приходите во периодот јануари-декември 2007 година се остварени над планираните, со исклучок на другите неданочни приходи кои се остварени испод планираните со индекс 83,88, што главно е резултат на помалку остварената партиципација, а која јавните здравствени установи не ја уплатиле во Фондот.

Во структурата на остварени приходи во 2007 година најголемо учество имаат приходите од бруто платите со 56,96%, трансферните приходи со 40,39% и другите неданочни приходи со 2,64%.

Структура на остварени приходи во 2007 година

Приход	План	Остварено	Индекс на остварување	%
Придонеси од бруто плати	9.058.736	9.963.345	109,99	56,96
Други неданочни приходи	551.402	462.537	83,88	2,64
Трансфери од други нивоа на власт	6.965.725	7.065.376	101,43	40,39
Вкупно	16.575.863	17.491.258	105,52	100,00

Графички приказ на структурата на остварените приходи во 2007 година



Приходи од придонеси од бруто плати на вработените во 2007 година се остварени во износ од 9,963,345 илјади денари и се над планираните за 9,99%.

Оваа група на приходи во структурата на вкупните приходи на Фондот учествува со 56,96%.

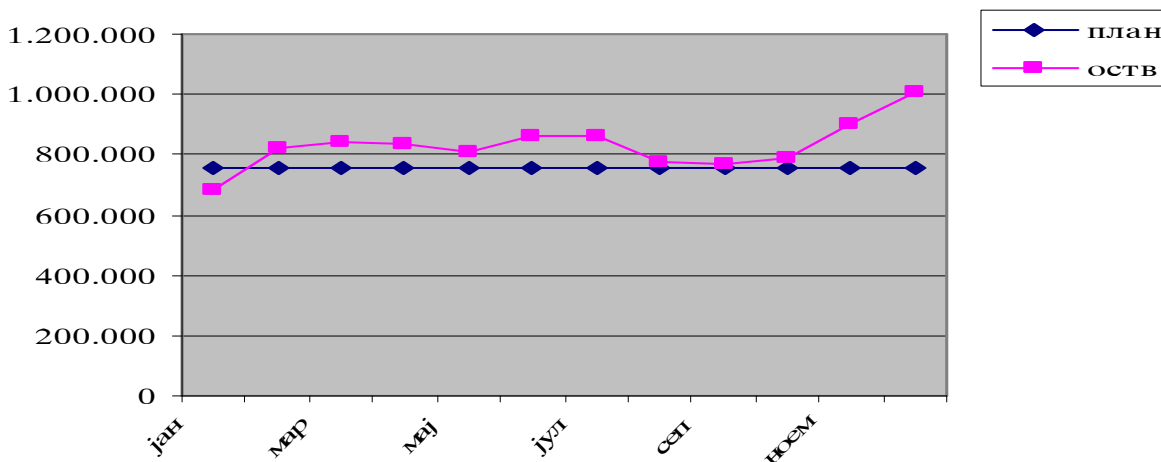
Овие приходи споредени со истиот период од 2006 година бележат пораст од 5,45%.

Динамиката на остварување на овие приходи по месеци е нерамномерна, што е резултат на поинтензивни исплати на плати кај работодавците пред државните празници, пред годишните одмори и пред истекот на годината.

Движење на приходите од придонеси од бруто плати и надоместоци во 2007 година

Придонеси	јан	фев	мар	апр	мај	јун	јул	авг	сеп	окт	ноем	дек	Вкупно
план	754.895	754.895	754.895	754.895	754.895	754.895	754.895	754.895	754.895	754.895	754.895	754.895	9.058.736
оств	683.511	821.318	844.759	833.604	807.586	864.227	863.945	772.472	771.738	789.390	902.808	1.007.987	9.963.345
Инд	90,54	108,80	111,90	110,43	106,98	114,48	114,45	102,33	102,23	104,57	119,59	133,53	109,99

Графички приказ на планирани и остварени приходи од придонеси од бруто плати и надоместоци во 2007 година



Други неданочни приходи во текот на 2007 година се остварени во износ од 462,536 илјади денари или под планираните 16,12%.

Овие приходи споредени со истиот период од 2006 година бележат намалување од 60,63%

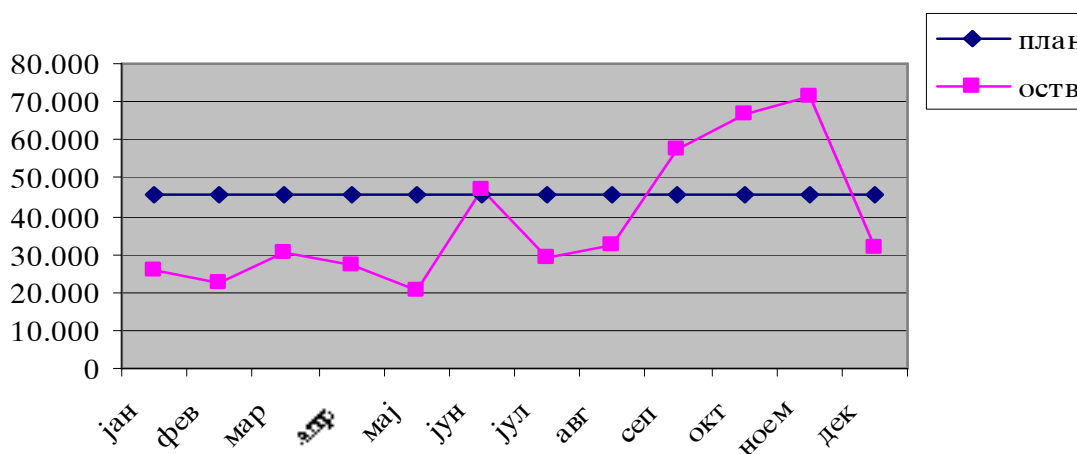
Оваа група на приходи во структурата на вкупните приходи на Фондот учествуваат со 2,64 % од кои приходите од наплатена партиципација учествуваат со 2,27%, приходите од конвенции 0,31%, а останатите неданочни приходи имаат учество од 0,07%.

Динамиката на месечното остварување на оваа група на приходи, во сите месеци е испод месечниот просек со исклучок на месеците јуни, септември, октомври и ноември.

Движење на другите неданочни приходи во 2007 година

Други неданочни приходи	јан	фев	мар	апр	мај	јун	јул	авг	сеп	окт	ноем	дек	Вкупно
план	45.950	45.950	45.950	45.950	45.950	45.950	45.950	45.950	45.950	45.950	45.950	45.950	551.402
оств	25.984	22.742	30.452	27.419	20.654	47.062	28.844	32.502	57.257	66.652	71.502	31.466	462.536
Инд	56,55	49,49	66,27	59,67	44,95	102,42	62,77	70,73	124,61	145,05	155,61	68,48	83,88

Графички приказ на планираните и остварени неданочни приходи во 2007 година



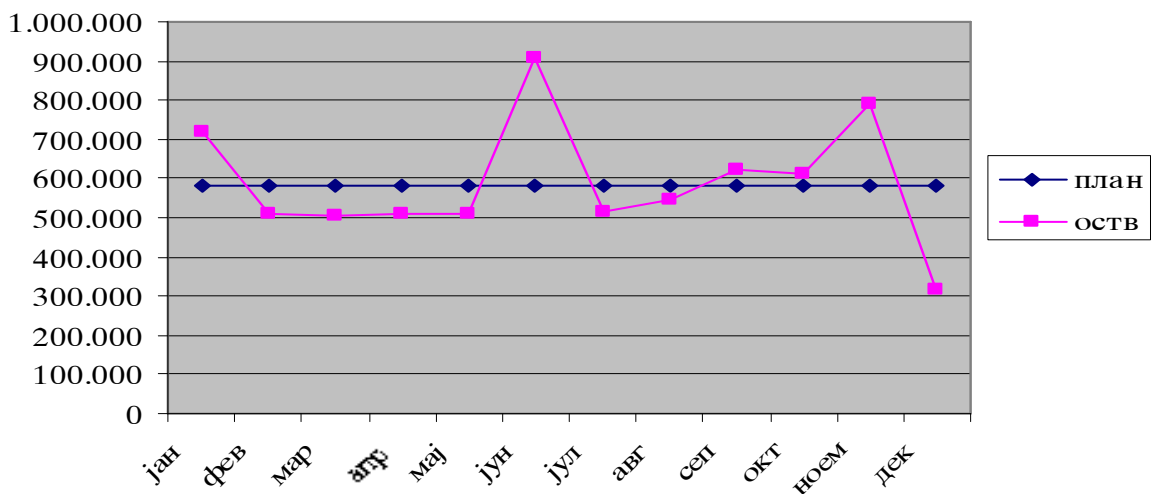
Трансферните приходи во 2007 година се остварени во износ од 7.065.377 илјади денари и се остварени над планот за 1,43%.

Овие приходи споредени со истиот период од 2006 година бележат пораст од 20,13%. Во 2007 година остварувањето на трансферните приходи се движела нерамномерно во споредба со планот.

Движење на вкупните трансферни приходи Во 2007 година

Трансферни приходи	јан	фев	мар	апр	мај	јун	јул	авг	сеп	окт	ноем	дек	Вкупно
план	580.477	580.477	580.477	580.477	580.477	580.477	580.477	580.477	580.477	580.477	580.477	580.477	6.965.725
оств	721.189	510.947	503.051	510.058	510.693	907.525	514.703	546.914	621.208	610.518	791.772	316.799	7.065.377
Инд	124,24	88,02	86,66	87,87	87,98	156,34	88,67	94,22	107,02	105,18	136,40	54,58	101,43

Графички приказ на планираните и остварени трансферни приходи во 2007 година



Структурата на трансферните приходи ја сочинуваат придонесите од корисници на пензии и надоместоци за инвалидско осигурување кои во вкупните приходи учествуваат со 21,24%, придонесите на невработени лица учествуваат со 12,26% и придонесите за социјална заштита имаат учество од 0,40%

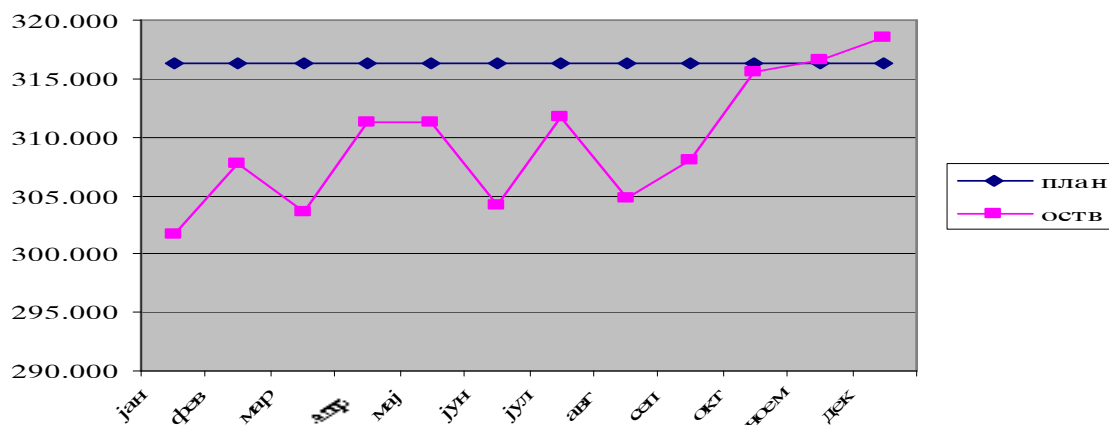
Придонеси од корисници на пензии и инвалидско осигурување - Во периодот јануари-декември 2007 година приходите од корисници на пензии и инвалидско осигурување се остварени во вкупен износ од 3.715.149 илјади денари со индекс на остварување од 97,86 во однос на годишниот план.

Овие приходи споредени со истиот период од 2006 година бележат пораст од 3,69%. Остварените приходи од корисници на пензии во однос на планираните се помали во апсолутен износ од 81.051 илјади денари или 2,14%. Наплатата на придонесите од корисниците на пензии во текот на овој период од 2007 година е со рамномерна месечна уплата.

Движење на приходите од придонеси од корисници на пензии во период јануари-декември 2007 година

Придонеси на корисници на пензии	јан	фев	мар	апр	мај	јун	јул	авг	сеп	окт	ноем	дек	Вкупно
план	316.350	316.350	316.350	316.350	316.350	316.350	316.350	316.350	316.350	316.350	316.350	316.350	3.796.200
оств	301.722	307.696	303.608	311.279	311.292	304.217	311.730	304.743	308.102	315.633	316.533	318.594	3.715.149
Инд	95,38	97,26	95,97	98,40	98,40	96,16	98,54	96,33	97,39	99,77	100,06	100,71	97,86

Графички приказ на планираните и остварени придонеси од корисници на пензии и инвалидско осигурување во јануари-декември 2007 година



Придонеси од невработени лица- Во периодот јануари-декември 2007 година, приходите од невработени лица се остварени во вкупен износ од 2.145.055 илјади денари со индекс на остварување од 98,79.

Овие приходи споредени со истиот период од 2006 година се остварени повеќе за 0,04%.

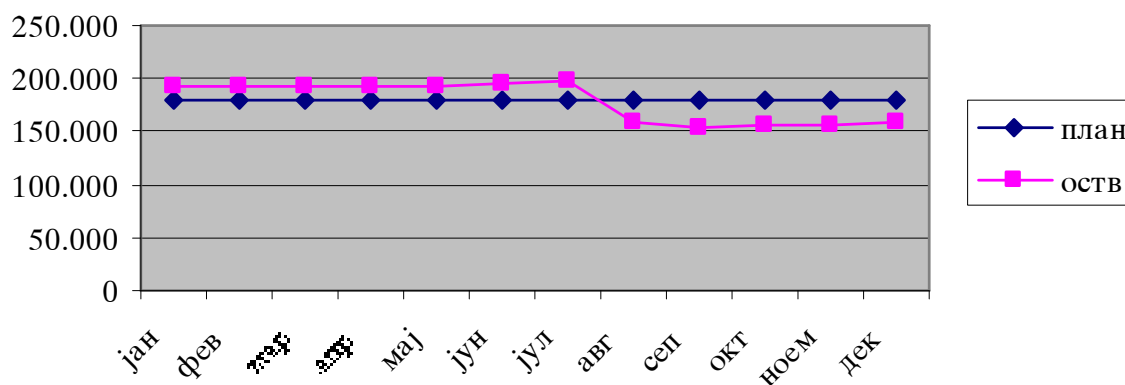
Остварените приходи од невработени лица во однос на планираните за истиот период се помали во апсолутен износ од 26.208 илјада денари или за 1,21%.

Наплатата на придонесите од невработени лица во текот на 2007 година во првата половина на годината се движат над планот, додека во втората половина на годината бележат намалување во споредба со планот.

Движење на приходите од придонеси од невработени лица во периодот јануари-декември 2007 година

Придонес на невработени лица	јан	фев	мар	апр	мај	јун	јул	авг	сеп	окт	ноем	дек	Вкупно
план	180.939	180.939	180.939	180.939	180.939	180.939	180.939	180.939	180.939	180.939	180.939	180.939	2.171.262
оств	193.292	193.524	193.391	193.028	193.783	195.818	197.158	159.763	154.155	155.469	156.061	159.613	2.145.055
Инд	106,83	106,96	106,88	106,68	107,10	108,22	108,96	88,30	85,20	85,92	86,25	88,21	98,79

Графички приказ на планираните и остварени придонеси од невработени лица во периодот јануари-декември 2007 година



Придонеси на корисници на права од социјална заштита. Овие приходи во 2007 година се остварени во вкупен износ од 69.287 илјади денари, и со индекс на остварување од 92,74 во однос на годишниот план.

Остварените приходи од придонеси на корисници на права од социјална заштита споредени со истиот период од 2006 година се помали за 0,49%.

Трансфери на Буџетот на РМ-Во текот на 2007 година, Буџетот на РМ има уплатено средства по програми за здравствена заштита во износ од 911.384 илјада денари. Овие приходи се остварени 98,68 во однос на годишниот план.

Пренесени приходи од претходна година-Преставуваат нераспоредени средства затекнати на жиро сметката на 31.12.2005 година во износ од 224.502 илјада денари, кои се пренесени како приход за наредна година.

Состојба на паричните средства на жиро сметката на Фондот

На 31.12.2006 година состојбата на жиро сметката изнесува 1.066.256 илјада денари. Состојбата на жиро сметката на Фондот заедно со жиро сметките на подрачните служби, на крајот на секој месец покажуваат поголеми износи на парични средства, затоа што најголемиот дел од приходите се остварува по 25-ти во месецот, кога поголем дел од обврзниците за придонес исплатуваат плата и плаќаат придонес за здравствено осигурување. Технички не е можно дневниот прилив во последниот ден од месецот веднаш да се користи за плаќање на достасаните обврски, бидејќи плаќањата кон јавните и приватните здравствени установи и надоместоците за осигурени лица се вршат преку подрачните служби.

2. Расходи на Фондот

Вкупните расходи на Фондот за 2007 година изнесуваат 16.425.000 илјади денари, што преставува просечен месечен расход од 1.368.750 илјади денари.

Вкупните остварени расходи во тековната 2007 година споредени со планираните се помалку остварени за 0.91%, додека истите споредени со тековната 2006 година бележат зголемување од 0.89%.

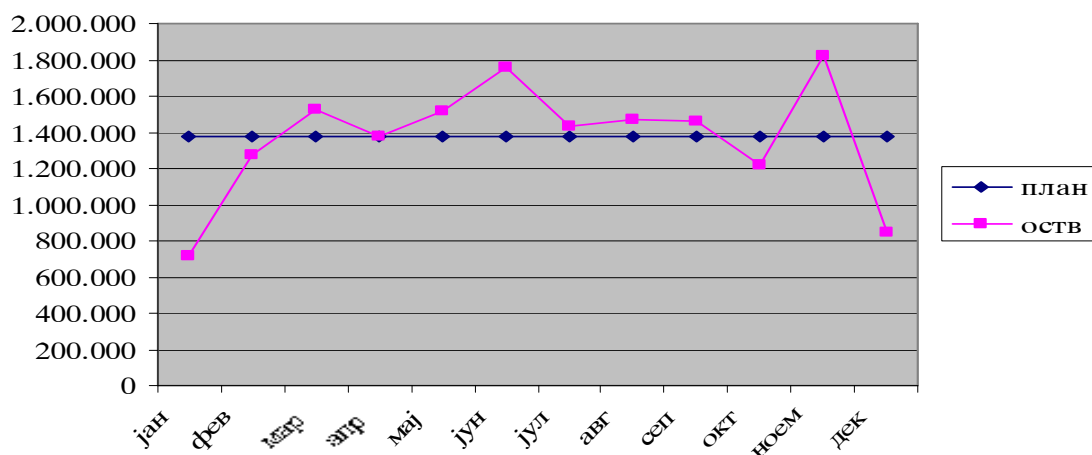
Движењето на остварените расходи во текот на 2007 година е со различна динамика во месечното остварување.

Ваквото нерамномерно месечно остварување на расходите произлегува од следењето на остварените приходи за истиот период. Во месеците јуни и ноември расходите покажуваат значително зголемен износ.

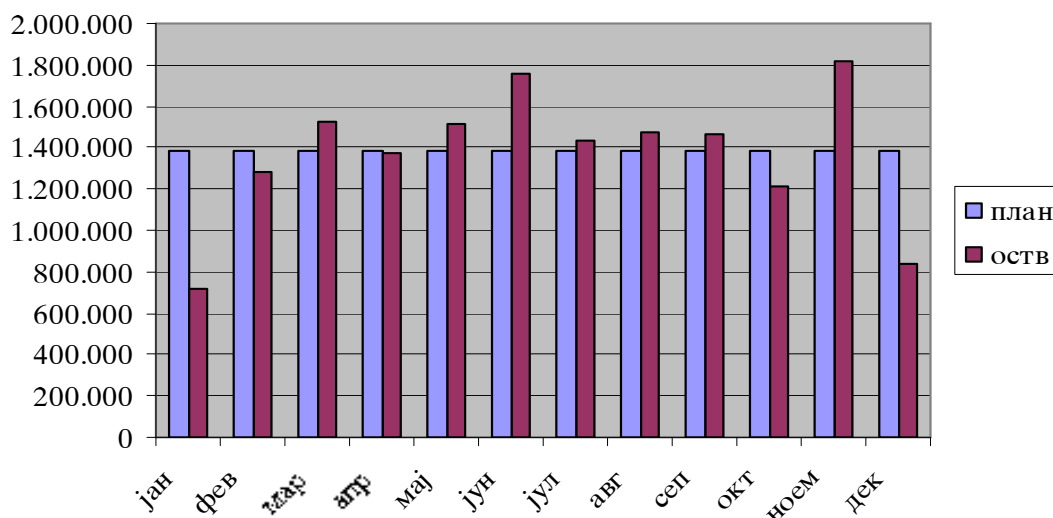
Движење на вкупните расходи во 2007 година

Опис	јан	фев	мар	апр	мај	јун	јул	авг	сеп	окт	ноем	дек	Вкупно
план	1.381.322	1.381.322	1.381.322	1.381.322	1.381.322	1.381.322	1.381.322	1.381.322	1.381.322	1.381.322	1.381.322	1.381.322	16.575.863
оств	718.786	1.278.159	1.529.977	1.373.903	1.517.169	1.760.455	1.430.586	1.470.211	1.465.098	1.216.054	1.821.990	842.612	16.425.000
Инд	52,04	92,53	110,76	99,46	109,83	127,45	103,57	106,44	106,06	88,04	131,90	61,00	99,09

Графички приказ на месечно планираните и остварените вкупни расходи во 2007 година



Графички приказ на месечно остварените вкупни приходи и расходи во 2007 година



Во структурата на остварените расходи во 2007 година, расходите за здравствена дејност и осигурување учествуваат со 97,96% или вкупен износ од 116.090.280 илјада денари, а од тоа 90,66% за здравствени услуги, 6,97% за надоместоци за осигуреници и 0,33% за капитални расходи во ЈЗУ. Функционалните расходи на Фондот учествуваат со 2,04% и во вкупните расходи изнесуваат 334.720 илјади денари.

Структура на вкупните расходи во 2007 година

Вид на расход	Износ	%
Здравствени услуги	14.891.325	90,66
Социјални бенифиции	1.144.060	6,97
Капитални субвенции за ЈЗУ	54.895	0,33
Вкупно здравствена дејност и осигурување	16.090.280	97,96
Функционални расходи на Фондот	334.720	2,04
вкупни расходи	16.425.000	100,00

Графички приказ на структурата на вкупните расходи на Фондот во 2007 година



1. Расходи за здравствена дејност и осигурување:

Расходите за здравствена дејност и осигурување ги сочинуваат: здравствените услуги, надоместоците и капиталните инвестиции во здравството.

а) Здравствени услуги

Расходите за здравствени услуги ги сочинуваат: расходите на ЈЗУ, ПЗУ, лекување во странство, ортопедски помагала, рефундации за лекови и медицински материјали. Овие расходи во 2007 година се реализирани во износ од 14.891.325 илјади денари, а во однос на планот се остварени помалку за 0,61%. Расходите за здравствени услуги направени во 2007 година споредени за истиот период од 2006 година се поголеми за 1,23%,

б) Расходи за надоместоци на осигурениците

Расходите за исплата на надоместоците на осигурениците поради болест или породилно отсуство во 2007 година изнесуваат 1.144.060 илјади денари, а во однос на планот се остварени помалку за 0,29%. Овие расходи споредени со истиот период од 2006 година се повеќе остварени за 2,51%.

в) Капитални расходи на ЈЗУ

Расходите за инвестициони вложувања во ЈЗУ во 2007 година изнесуваат 54.895 илјади денари, кои споредени со планот се помалку остварени за %, а истите споредени со истиот период од 2006 година се помалку остварени за 39,01%.

2. Функционални расходи на Фондот- Во 2007 година за извршување на функцијата на Фондот се потрошени средства од 334.720 илјади денари или 2,04% од вкупно потрошените средства во тековната година. Во структурата на овие расходи платите и надоместоците изнесуваат 190.616 илјади денари или учествуваат со 1,16%, стоките и услугите изнесуваат 122.815 илјади денари и учествуваат со 0,75%, а капиталните расходи изнесуваат 21.289 илјади денари и имаат учество од 0,13% во вкупните расходи на фондот.

Функционалните расходи на Фондот, споредени со планот од 2007 година се помалку остварени за 5,86%, додека истите споредени со истиот период од 2006 година се помалку остварени за 17,21%

Дозначени средства

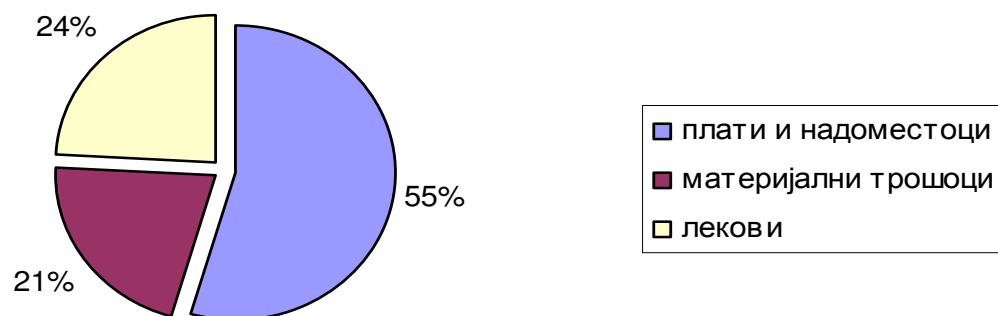
Вкупните дозначени средства од Фондот до јавните здравствени установи за 2007 година изнесуваат 10.342.353 илјади денари.

Овие средства споредени со истиот период од 2006 година се намалени за 8,23%. Дозначените средства, кои ЈЗУ ги користеле за плати и надоместоци изнесуваат 5.640.951 илјади денари и имаат учество од 54,54% во структурата на вкупните дозначени средства.

Дозначените средства, кои ЈЗУ ги користеле за материјални трошоци изнесуваат 2.188.282 илјади денари и имаат учество од 21,16% во структурата на вкупните дозначени средства.

Дозначените средства, кои ЈЗУ ги користеле за лекови и медицински потрошен материјал изнесуваат 2.513.120 илјади денари и имаат учество од 24,30% во структурата на вкупните дозначени средства.

Графички приказ на структурата на дозначените средства од Фондот ЈЗУ за 2007 година



**ПРЕГЛЕД
на дозначени средства до ЈЗУ за 2007 година**

Ред Бр	ЈЗУ	Буџет 2007	јан-декември				вкупно:	индекс
			плати	храна и превоз	материјални	лекови		
1	Универзитетски клинички центар - Скопје	2.413.171.241	790.540.000	114.500.000	725.184.500	782.946.741	2.413.171.241	100,00
2	ООЗТ-Институти - Скопје	130.000.000	20.124.000	7.560.000	79.000.000		106.684.000	82,06
3	Стоматолошки клинички центар - Скопје	123.345.280	104.854.800	10.800.000	6.300.000		121.954.800	98,87
4	Максилофацијална хирургија - Скопје	24.270.541	15.412.100	1.630.000	6.210.000	528.717	23.780.817	97,98
5	Клиничка болница - Битола	480.057.211	258.038.750	30.980.000	85.854.900	102.516.526	477.390.176	99,44
6	Општа болница - Гевгелија	98.108.467	47.518.625	5.976.700	18.070.000	25.331.342	96.896.667	98,76
7	Општа болница - Гостивар	197.967.078	100.437.950	14.910.000	19.800.000	62.128.247	197.276.197	99,65
8	Општа болница-Дебар	56.931.000	25.795.650	3.720.000	14.284.000	11.593.031	55.392.681	97,30
9	Општа болница-Кавадарци	107.493.000	50.227.700	6.458.600	17.184.000	31.076.465	104.946.765	97,63
10	Општа болница-Кичево	77.052.276	44.639.700	4.850.000	10.246.638	17.269.619	77.005.957	99,94
11	Општа болница Кочани	92.688.923	51.626.350	7.440.000	14.732.600	16.817.322	90.616.272	97,76
12	Општа болница - Куманово	295.240.791	140.430.750	22.231.000	51.191.780	80.839.729	294.693.259	99,81
13	Општа болница - Охрид	214.891.454	123.367.984	16.238.400	24.076.742	50.637.232	214.320.358	99,73
14	Општа болница - Прилеп	277.575.000	143.053.400	18.360.000	60.984.000	47.921.944	270.319.344	97,39
15	Општа болница-Струга	114.080.213	60.962.437	7.843.200	14.380.000	30.253.335	113.438.972	99,44
16	Општа болница - Струмица	222.684.204	101.006.750	10.863.000	59.267.930	47.491.005	218.628.685	98,18
17	Општа болница-Тетово	372.868.000	174.766.850	24.070.000	60.984.500	105.313.610	365.134.960	97,93
18	Општа болница Велес	207.918.000	106.384.800	15.510.000	37.980.000	41.343.224	201.218.024	96,78
19	Општа болница - Штип	251.020.412	115.462.850	17.282.000	62.964.900	50.899.179	246.608.929	98,24
20	Здравствен дом - Битола	156.682.000	75.869.050	12.464.000	27.122.490	29.455.303	144.910.843	92,49
21	Здравствен дом-Гевгелија	33.097.687	20.943.550	3.834.990	6.411.929	1.688.847	32.879.316	99,34
22	Здравствен дом - Гостивар	58.787.757	41.092.700	8.800.000	5.927.047	2.764.717	58.584.464	99,65
23	Здравствен дом-Дебар	15.001.289	8.963.800	1.370.000	3.544.000	821.802	14.699.602	97,99
24	Здравствен дом - Кавадарци	29.737.107	21.687.850	3.020.400	4.644.093	161.423	29.513.766	99,25
25	Здравствен дом - Кичево	33.485.000	21.615.750	4.650.000	4.677.182	1.523.765	32.466.697	96,96
26	Здравствен дом - Кочани	35.599.899	14.537.300	2.500.000	6.156.339	12.323.025	35.516.664	99,77
27	Здравствен Дом - Кр. Паланка	66.833.833	31.278.700	5.230.000	11.376.010	17.992.405	65.877.115	98,57
28	Здравствен дом - Куманово	79.490.293	58.377.250	11.602.000	9.260.000	250.225	79.489.475	100,00
29	Здравствен дом-Охрид	57.084.144	41.060.432	9.046.000	6.147.975	685.287	56.939.694	99,75
30	Здравствен дом-Прилеп	113.177.604	66.739.600	11.880.000	9.733.217	24.587.536	112.940.353	99,79
31	Здравствен дом - Струга	38.643.108	26.237.076	3.653.600	6.761.421	1.551.096	38.203.193	98,86
32	Здравствен дом - Струмица	60.921.000	36.643.350	5.256.578	14.614.176	2.506.503	59.020.607	96,88
33	Здравствен Дом - Тетово	80.261.000	58.336.100	11.850.000	6.711.955	2.854.920	79.752.975	99,37
34	Здравствен дом - Велес	56.712.000	39.189.500	9.930.000	6.587.608	475.392	56.182.500	99,07
35	Здравствен дом Штип	40.767.155	26.332.400	5.408.000	7.623.853	524.864	39.889.117	97,85
36	Здравствен дом - Берово	24.665.696	12.211.200	2.410.200	4.826.280	4.869.263	24.316.943	98,59
37	Здравствен дом - Македонски Брод	19.320.218	11.538.287	2.583.100	3.494.200	1.509.962	19.125.549	98,99
38	Здравствен дом - Валандово	29.091.000	16.531.195	2.650.406	5.635.575	3.654.783	28.471.959	97,87
39	Здравствен дом - Вевчани	43.912.000	16.552.100	2.367.840	9.355.965	8.456.178	36.732.083	83,65
40	Здравствен дом - Винаца	28.735.373	15.879.350	3.230.000	4.732.413	4.598.736	28.440.499	98,97
41	Здравствен Дом - Делчево	62.812.762	26.623.400	4.800.000	6.827.245	24.198.151	62.448.796	99,42
42	Здравствен Дом - Д.Хисар	20.803.048	13.026.050	2.750.000	3.607.510	1.287.290	20.670.850	99,36
43	Здравствен Дом - Кратово	22.087.092	13.415.800	1.980.000	3.905.040	2.382.352	21.683.192	98,17
44	Здравствен Дом - Крушево	19.905.191	11.559.250	2.050.000	3.325.400	2.656.488	19.591.138	98,42
45	Здравствен Дом - Неготино	48.530.000	29.577.450	4.370.000	7.271.594	6.610.487	47.829.531	98,56
46	Здравствен Дом - Пехчево	16.177.502	9.117.600	1.370.918	3.538.063	1.754.991	15.781.572	97,55
47	Здравствен Дом - Пробиштип	23.379.258	12.866.950	1.836.000	4.512.800	3.818.090	23.033.840	98,52
48	Здравствен Дом - Радовиш	34.304.395	19.312.450	3.535.000	5.257.039	5.739.809	33.844.298	98,66
49	Здравствен Дом - Ресен	46.996.249	30.509.050	5.350.000	5.558.500	5.578.394	46.995.944	100,00
50	Здравствен Дом - Ростуше	17.927.512	9.007.800	2.260.000	3.183.060	3.118.415	17.569.275	98,00
51	Здравствен Дом - Св. Николе	31.403.162	20.164.150	2.782.003	3.126.000	5.025.397	31.097.550	99,03
52	Здравствен дом - Скопје	654.191.116	371.418.500	81.603.000	53.212.305	139.720.597	645.954.402	98,74
53	Здравствен Дом - железничар	47.891.913	26.198.900	4.923.000	7.669.600	8.392.760	47.184.260	98,52
54	Здравствена Станица Тетекс - Тетово	3.677.390	1.836.250	326.400	100.000		2.262.650	61,53
55	Здравствена станица Св Кирил и Методиј	9.629.774	5.464.590	870.000	2.080.000	1.008.661	9.423.251	97,86
56	Здравствена станица "Железара"-Скопје	114.796.657	21.940.250	3.663.000	21.359.015	66.008.953	112.971.218	98,41
57	Специјална болница по хирушки болести - Скопје	204.752.000	98.065.750	15.295.000	60.121.602	20.641.353	194.123.705	94,81
58	Специјална болница по гинекологија и акушерство-Чаир Скопје	105.048.866	52.972.450	6.543.000	37.381.190	4.832.196	101.728.836	96,84
59	Институт по белодробни заболувања кај децата Козле-Скопје	65.549.720	43.250.652	6.848.900	8.850.000	5.734.769	64.684.321	98,68
60	Психијатриска болница - Скопје	190.451.000	93.871.450	15.669.000	51.800.000	24.146.960	185.487.410	97,39
61	Психијатриска болница - Д.Хисар	84.805.468	56.926.000	9.380.000	9.500.000	8.997.624	84.803.624	100,00
62	Психијатриска болница - Негорци	40.618.066	20.641.250	3.170.000	13.219.740	2.434.928	39.465.918	97,16
63	Специјална детска болница - Охрид	14.193.565	8.158.000	1.686.000	4.325.382	24.184	14.193.566	100,00
64	Болница Јасеново - Велес	26.443.500	9.962.450	1.160.000	12.070.640	1.538.148	24.731.238	93,52
65	Специјална болница за ортоп. и траум. "Св. Еразмо" Охрид	144.897.589	63.009.767	8.650.800	57.179.930	7.418.674	136.259.171	94,04
66	Институт за ТБЦ- Скопје	40.465.000	22.066.900	2.349.000	11.500.000	3.324.310	39.240.210	96,97
67	Завод за медицинска рехабилитација - Скопје	62.495.000	36.029.950	5.931.000	17.700.000	119.324	59.780.274	95,66

68	Завод за слух и говор - Битола	12.378.700	7.664.690	810.000	3.434.500		11.909.190	96,21
69	Завод за превенција лекување и рехабилитација на кардиоваскуларни заболувања - Охрид	82.184.544	18.995.924	2.935.220	34.463.378	2.040.785	58.435.307	71,10
70	Завод за рехабилитација - Отешево	22.140.540	11.766.450	2.052.000	6.850.000	588.631	21.257.081	96,01
71	Геронтолошки Завод "13 Ноември" - Скопје	71.907.118	50.977.450	8.028.000	11.467.192		70.472.642	98,01
72	Завод за нефрологија - Струга	173.976.116	49.889.800	7.150.000	18.683.100	96.755.045	172.477.945	99,14
73	Специјална болница за ТБЦ Лешок - Тетово	6.000.000	880.000	170.000	4.520.000	0	5.570.000	92,83
74	Републички завод за трансфузија - Скопје	59.642.464	41.065.900	4.914.000	2.742.000	10.461.266	59.183.166	99,23
75	Републички завод за здравствена заштита - Скопје	19.298.000	1.593.000		11.000.000		12.593.000	65,26
76	Завод за здравствена заштита - Битола	22.349.310	20.568.850		1.621.490		22.190.340	99,29
77	Завод за здравствена заштита - Велес	18.804.900	16.698.300		1.748.500		18.446.800	98,10
78	Завод за здравствена заштита - Кочани	10.562.800	8.479.200		1.610.000		10.089.200	95,52
79	Завод за здравствена заштита - Прилеп	13.085.150	11.645.450		1.340.000		12.985.450	99,24
80	Завод за здравствена заштита - Куманово	14.473.950	12.946.950		1.450.000		14.396.950	99,47
81	Завод за здравствена заштита - Скопје	31.588.300	29.754.100		1.830.000		31.584.100	99,99
82	Завод за здравствена заштита - Струмица	10.854.092	9.179.100		1.475.898		10.654.998	98,17
83	Завод за здравствена заштита - Тетово	19.065.400	16.772.160		2.013.900		18.786.060	98,53
84	Завод за здравствена заштита - Штип	11.868.200	10.325.800		1.420.000		11.745.800	98,97
85	Завод за здравствена заштита - Охрид	13.422.161	11.966.482		1.370.000		13.336.482	99,36
86	Институт за радиологија	12.807.926	9.696.000	981.481	1.140.000		11.817.481	92,27
87	Институт за радиотерапија и онкологија	25.105.473	12.480.000	1.388.617	9.400.000		23.268.617	92,68
88	Клиника за кардиологија	26.832.790	19.104.000	2.037.771	3.400.000		24.541.771	91,46
89	Институт за биохемија	11.907.409	10.038.480	885.020	520.000		11.443.500	96,10
90	Клиника за нефрологија	17.163.682	12.896.000	1.530.609	2.260.000		16.686.609	97,22
91	Клиника за гастроентерохепатологија	9.549.539	6.784.000	767.058	1.020.000		8.571.058	89,75
92	Клиника за пулмологија и алергологија	9.244.973	7.008.000	712.956	780.000		8.500.956	91,95
93	Клиника за ендокринологија	6.290.247	4.832.000	510.209	480.000		5.822.209	92,56
94	Клиника за ревматологија	5.765.706	4.384.000	449.000	480.000		5.313.000	92,15
95	Клиника за хематологија	12.374.918	7.744.000	864.758	3.200.000		11.808.758	95,42
96	Клиника за токсикологија	6.757.360	4.838.000	518.770	660.000		6.016.770	89,04
97	Клиника за детски болести	34.957.778	26.528.000	2.961.176	4.500.000		33.989.176	97,23
98	Клиника за инфективни болести	16.880.505	12.736.000	1.383.433	2.100.000		16.219.433	96,08
99	Клиника за дерматологија	10.207.528	8.877.420	672.796	320.000		9.870.216	96,70
100	Клиника за неврологија	21.389.858	10.464.000	1.152.318	7.200.000		18.816.318	87,97
101	Клиника за трауматологија	9.200.085	7.850.000	616.744	400.000		8.866.744	96,38
102	Клиника за урологија	7.196.898	5.248.000	611.932	770.000		6.629.932	92,12
103	Клиника за неврохирургија	9.771.245	6.912.000	842.186	1.160.000		8.914.186	91,23
104	Клиника за дигестивна хирургија	10.459.759	7.808.000	967.451	1.480.000		10.255.451	98,05
105	Клиника за торакална и васкуларна хирургија	7.623.876	4.960.000	589.440	1.140.000		6.689.440	87,74
106	Клиника за пластична и реконструктивна хирургија	6.257.149	4.864.000	536.813	470.000		5.870.813	93,83
107	Клиника за детска хирургија	6.433.933	4.544.000	519.904	720.000		5.783.904	89,90
108	Клиника за анестезија и реанимација (КАРИЛ)	20.731.666	17.677.500	1.340.207	1.040.000		20.057.707	96,75
109	Клиника за ортопедски болести	18.258.583	14.656.000	1.696.586	1.460.000		17.812.586	97,56
110	Клиника за уво, нос и грло	10.440.166	7.936.000	899.381	780.000		9.615.381	92,10
111	Клиника за очни болести	12.234.686	10.547.500	1.252.792	400.000		12.200.292	99,72
112	Клиника за гинекологија и акушерство	41.468.193	30.944.000	3.573.196	5.200.000		39.717.196	95,78
113	Клиника за психијатрија	9.503.599	8.274.760	628.787	280.000		9.183.547	96,63
114	Завод за рехабилитација на слух, говор	5.340.577	4.192.000	455.908	300.000		4.947.908	92,65
115	Ургентен центар	5.618.647	2.848.000	422.592	1.560.000		4.830.592	85,97
116	Заеднички работи	516.792.006	21.928.000	2.980.540	72.400.000	418.597.371	515.905.911	99,83
	Вкупно ЈЗУ	10.551.769.554	4.914.030.311	726.921.686	2.188.281.831	2.513.119.687	10.342.353.514	98,02

Обврски на Фондот

ПРЕГЛЕД на вкупните обврски на Фондот за здравствено осигурување со состојба на 31.12.2007 година

(000)

Состојба	Лекови и медицински потрошен материјал за кои Фондот преземал обврска за плаќање
31.01.2007	1.217.137
28.02.2007	1.151.517
31.03.2007	1.054.496
30.04.2007	1.069.342
31.05.2007	775.628
30.06.2007	445.953
31.07.2007	732.624
31.08.2007	616.776
30.09.2007	718.902
31.10.2007	615.157
30.11.2007	375.449
31.12.2007	775.727

ПРЕГЛЕД на вкупните обврски по ЈЗУ за кои Фондот преземал обврска за плаќање на 31.12.2007

Ред.бр	ЈЗУ	Вкупни обврски на 31.12.2007
1	Институт за радиотерапија	109.984.974
2	Клиника за кардиологија	4.412.576
3	Клиника за нефрологија	26.153.749
4	Клиника за ГЕХ	1.373.353
5	Клиника за пулмологија и алергологија	1.884.089
6	Клиника за ендокринологија	239.774
7	Клиника за ревматологија	4.665.633
8	Клиника за хематологија	51.324.501
9	Клиника за токсикологија	700.460
10	Клиника за детски болести	22.650.185
11	Клиника за инфективни болести	8.570.984
12	Клиника за дерматологија	285.514
13	Клиника за неврологија	30.019.158
14	Клиника за трауматологија	1.658.394
15	Клиника за урологија	3.364.637
16	Клиника за неврохирургија	2.706.483
17	Клиника за дигестивна хирургија	3.451.822
18	Клиника за торакална и васкуларна хирургија	2.612.670
19	Клиника за пластична хирургија	209.712
20	Клиника за детска хирургија	260.176
21	Клиника за анестезија и реанимација (КАРИЛ)	6.631.081
22	Клиника за ортопедски болести	1.150.986
23	Клиника за уво, нос и грло	931.436
24	Клиника за очни болести	542.812
25	Клиника за гинекологија и акушерство	6.895.170
26	Клиника за психијатрија	156.222
27	Завод за слух, говор и глас	502
28	Ургентен центар	325.295

29	Јавна установа за потребите на ЈЗУ	85.346.357
30	Максилофацијална хирургија	194.833
31	Здравствен дом-Битола	7.064.025
32	Клиничка болница-Битола	33.361.792
33	Здравствен дом-Гевгелија	83.699
34	Општа болница-Гевгелија	7.419.522
35	Психијатриска болница-Негорци	820.365
36	Здравствен дом-Гостивар	438.342
37	Општа болница-Гостивар	18.854.348
38	Здравствен дом-Дебар	125.590
39	Општа болница-Дебар	2.944.993
40	Здравствен дом-Кавадарци	106.197
41	Општа болница-Кавадарци	9.422.522
42	Здравствен дом-Кичево	245.954
43	Општа болница-Кичево	5.321.600
44	Здравствен дом-Кочани	3.622.400
45	Општа болница-Кочани	6.592.732
46	Здравствен дом-Крива паланка	4.015.369
47	Здравствен дом-Куманово	87.631
48	Општа болница-Куманово	25.329.426
49	Здравствен дом-Охрид	154.870
50	Општа болница-Охрид	14.113.594
51	Здравствен дом-Прилеп	8.963.024
52	Општа болница-Прилеп	16.063.620
53	Здравствен дом-Струга	443.360
54	Општа болница-Струга	9.463.746
55	Здравствен дом-Струмица	471.802
56	Општа болница-Струмица	17.048.927
57	Здравствен дом-Тетово	611.841
58	Општа болница-Тетово	33.324.312
59	ТБЦ-Лешок-Тетово	450.833
60	Здравствен дом-Велес	75.763
61	Општа болница-Велес	10.952.647
62	Здравствен дом-Штип	159.602
63	Општа болница-Штип	14.787.375
64	Здравствен дом-Берово	1.278.142
65	Здравствен дом-Македонски брод	469.413
66	Здравствен дом-Валандово	806.677
67	Здравствен дом-Виница	1.336.582
68	Здравствен дом-Делчево	4.894.567
69	Здравствен дом-Демир Хисар	243.270
70	Здравствен дом-Кратово	558.110
71	Здравствен дом-Крушево	539.607
72	Здравствен дом-Неготино	2.032.810
73	Здравствен дом-Пехчево	428.039
74	Здравствен дом-Пробиштип	1.025.147
75	Здравствен дом-Радовиш	2.112.581
76	Здравствен дом-Ресен	1.351.682
77	Здравствен дом-Свети Николе	1.184.991
78	Здравствен дом-Скопје	45.414.402
79	Здравствен дом на Железничарите	1.130.531
80	Здравствен дом-Ростуше	359.677
81	Здравствен дом-Вевчани	232.215
82	Здравствена станица-КИМ	374.920
83	Здравствена станица-Железара	21.488.813
84	ГОБ-Хирургија	6.098.230

85	ГОб-Гинекологија	1.453.488
86	ГОб-Институт за белодробни заболувања	1.572.122
87	Болница за нервни и душевни болници-Бардовци	6.535.353
88	Болница за нервни и душевни болни-Демир Хисар	3.772.915
89	Специјална болница за ТБЦ Јасеново	482.651
90	Специјална болница за ортопедија и трауматологија-Охрид	1.842.178
91	Институт за ТБЦ	1.223.582
92	Републички завод за трансфузиологија-Скопје	3.327.199
93	Завод за медицинска рехабилитација-Скопје	51.202
94	Завод за превенција на кардиоваскуларни заболувања-Охрид	1.434.769
95	Завод за респираторни заболувања-Отешево	97.896
96	Завод за нефрологија-Струга	28.927.300
	Вкупно:	775.726.397

Вкупните обврски на Фондот на 31.12.2006 година изнесуваат 775.726 илјади денари.

Обврските на Фондот во текот на 2007 година се со тенденција на опаѓање.

Вкупните обврски на 31.12.2007 во споредба со состојбата на обврските на 31.12.2006 година бележат опаѓање од 27,66%, што е резултат на превземените мерки за нивно намалување.

Вкупните достасани ненамирени обврски (долгови) на ЈЗУ за лекови и медицински потрошен материјал за кои Фондот превзел обврска за плаќање на 31.12.2007 година се сведени на нула како резултат на превземените активности од страна на Фондот за здравствено осигурување.

Финансиски податоци на ЈЗУ

Приходи на ЈЗУ

Приходите на ЈЗУ ги опфаќаат приходите наплатени од Фондот, приходите од Буџетот на РМ и сопствените приходи.

Приходите на ЈЗУ наплатени од Фондот во 2007 година заедно со книжните писма за лекови и медицински материјали изнесуваат 10.477.517 илјади денари, кои споредени со планот се помали за 0,70%.

Буџетските плафони на ЈЗУ за 2007 година во износ од 10.551.767 илјади денари се остварени во износ од 10.477.517 илјади денари, што претставува процент на остварување од 99,30%

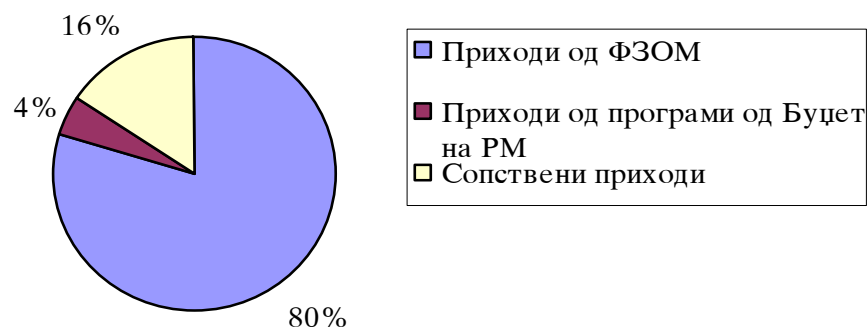
Приходите по програми од Буџетот на РМ се остварени во износ од 592,586 илјади денари или помалку за 19,55% во однос на планот, додека сопствените приходи на ЈЗУ се остварени во износ од 2.101.307 илјади денари што претставува 47,54% над планираните.

Во структурата на остварените приходи на ЈЗУ во 2007 година најголемо учество имаат приходите од Фондот со 79,55%, потоа сопствените приходи со вклучена партиципација учествуваат со 15,95% и приходи од Буџетот на РМ 4,50%.

Структура на приходи за 2007 година

ОПИС	План	Остварено	Индекс	%
Приходи од ФЗОМ	10.551.767	10.477.518	99,30	79,55
Приходи од програми од Буџет на РМ	736.582	592.586	80,45	4,50
Сопствени приходи	1.424.205	2.101.307	147,54	15,95
Вкупно:	12.712.554	13.171.410	103,61	100,00

Графички приказ на структурата на вкупните приходи на ЈЗУ во 2007 година



ПРЕГЛЕД
на вкупни приходи наплатени во ЈЗУ во 2007 година
во (000)

р бр	Кonto	Опис	планиран годишен износ	Кумулатив јануари-декември 2007 година	индекс ост/план	%
1	2	3	4	17	18	19
1	7	Класа 7 П Р И Х О Д И 2+3+4 (ВКУПНО)	12.712.554	10.658.312	83,84	80,92
2	741113	Приходи од ФЗОМ	10.551.767	7.964.420	75,48	60,47
3	741112	Приходи од програми од Буџет на РМ	736.582	592.586	80,45	4,50
4		Сопствени приходи (5,6,7,8,9,10,11,12 и 13)	1.424.205	2.101.307	147,54	15,95
5	7213	Приходи од камати		10.007		0,08
6	7232	Приходи од продажба на производи		183.142		1,39
7	72381 (дел)	Приходи од наплата на здравствени услуги (приватно, фактури и сл.)		944.059		7,17
8	7239	Приходи од закуп		70.156		0,53
9	7251	Донации од приватни компании		3.574		0,03
10	7252	Донации од физички лица		1.846		0,01
11	7259	Други приходи		394.644		3,00
12	7311	Приходи од продажба на капитални средста		6.154		0,05
13		Приходи од партиципација		487.723		3,70
		Состојба на жиро сметките од сите банки:				
		Салдо на крај од предходниот месец *				
		Салдо на крај од тековниот месец				
		Број на вработени по платен список		17.932		
		Број на вработени со договор на дело		860		
14		Приход од ФЗО по основ на книжно известување		2.513.098		19,08
		Вкупно 1+14	12.712.554	13.171.410	103,61	100,00

Вкупно дозначени средства од ФЗОМ (2+14)		10.477.518	99,30	79,55
---	--	------------	-------	-------

СТРУКТУРА
на остварени приходи по ЈЗУ во 2007 година

Ред бр	ЈЗУ	Планирани вкупни приходи	Остварени вкупни приходи	Индекс ост/план
1	Универзитетски клинички центар Скопје	2.653.568	2.777.885	104,68
2	Здравствена установа Институт	311.985	360.214	115,46
3	Стоматолошки клинички центар	201.298	214.772	106,69
4	Максилофаџијална хирургија	31.739	33.201	104,60
5	Клиничка болница-Битола	562.060	568.959	101,23
6	Општа болница-Гевгелија	101.088	136.140	134,67
7	Општа болница-Гостивар	219.917	239.734	109,01
8	Општа болница-Дебар	63.881	64.494	100,96
9	Општа болница-Кавадарци	112.493	121.139	107,69
10	Општа болница-Кичево	94.152	95.500	101,43
11	Општа болница-Кочани	108.989	108.371	99,43
12	Општа болница-Куманово	331.241	337.943	102,02
13	Општа болница-Охрид	228.717	249.611	109,14
14	Општа болница-Прилеп	301.875	309.810	102,63
15	Општа болница-Струга	130.680	144.223	110,36
16	Општа болница-Струмица	249.714	264.653	105,98
17	Општа болница-Тетово	422.712	442.845	104,76
18	Општа болница-Велес	228.423	222.505	97,41
19	Општа болница-Штип	263.020	279.191	106,15
20	Здравствен дом-Битола	190.567	170.965	89,71
21	Здравствен дом-Гевгелија	34.010	37.279	109,61
22	Здравствен дом-Гостивар	73.048	67.596	92,54
23	Здравствен дом-Дебар	17.081	18.628	109,06
24	Здравствен дом-Кавадарци	33.228	35.862	107,93
25	Здравствен дом-Кичево	37.685	38.989	103,46
26	Здравствен дом-Кочани	42.315	41.728	98,61
27	Здравствен дом-Крива Паланка	99.982	91.018	91,03
28	Здравствен дом-Куманово	92.681	95.199	102,72
29	Здравствен дом-Охрид	251.929	64.491	25,60
30	Здравствен дом-Прилеп	124.578	130.916	105,09
31	Здравствен дом-Струга	50.708	45.760	90,24
32	Здравствен дом-Струмица	64.665	72.297	111,80
33	Здравствен дом-Тетово	94.261	102.980	109,25
34	Здравствен дом-Велес	63.039	65.069	103,22
35	Здравствен дом-Штип	46.387	49.416	106,53
36	Здравствен дом-Берово	27.046	27.754	102,62
37	Здравствен дом-Македонски Брод	20.420	21.465	105,12
38	Здравствен дом-Валандово	32.750	32.711	99,88
39	Здравствен дом-Вевчани	48.512	44.679	92,10
40	Здравствен дом-Виница	30.565	37.010	121,09
41	Здравствен дом-Делчево	66.113	69.725	105,46
42	Здравствен дом-Демир Хисар	22.157	24.141	108,95
43	Здравствен дом-Кратово	25.885	24.602	95,04
44	Здравствен дом-Крушево	23.055	22.968	99,62
45	Здравствен дом-Неготино	59.467	56.249	94,59
46	Здравствен дом-Пехчево	17.457	17.878	102,41
47	Здравствен дом-Пробиштип	25.059	27.426	109,44
48	Здравствен дом-Радовиш	38.560	42.423	110,02
49	Здравствен дом-Ресен	49.896	54.311	108,85
50	Здравствен дом-Ростуше	21.564	21.235	98,47
51	Здравствен дом-Свети Николе	33.853	36.844	108,84
52	Здравствен дом-Скопје	757.691	859.670	113,46
53	Здравствен дом-Железничари	54.222	65.721	121,21
54	Здравствена станица-Тетекс	4.177	2.371	56,76
55	Здравствена станица-Св. Кирил и Методиј	11.629	15.119	130,01
56	Здравствена станица-Рудници и Железарница	119.966	120.779	100,68
57	Специјална болница по хируршки болести	217.000	244.564	112,70
58	Специјална болница по гинекологија и акушерство - Чаир Скопје	119.663	120.991	101,11

59	Институт за белодробни заболувања кај децата Козле	74.789	74.192	99,20
60	Психијатриска болница	232.451	255.679	109,99
61	Психијатриска болница Демир Хисар	109.805	119.386	108,73
62	Психијатриска болница Негорци	45.938	47.917	104,31
63	Специјална детска болница Охрид	14.946	14.969	100,15
64	Болница Јасеново Велес	27.485	27.584	100,36
65	Специјална болница за ортопедија и трауматологија " Св. Еразмо" Охрид	193.298	209.108	108,18
66	Институт за ТБЦ	49.565	65.226	131,60
67	Специјална болница за ТБЦ Лешок-Тетово	6.000	6.169	102,82
68	Завод за медицинска рехабилитација Скопје	62.695	69.062	110,16
69	Завод за слух говор и глас - Битола	12.379	11.998	96,92
70	Завод за превенција лекување и рехабилитација на кардиоваскуларни заболувања Охрид	84.084	64.530	76,74
71	Завод за рехабилитација Отешево	22.769	24.495	107,58
72	Геронтолошки Завод " 13 Ноември" Скопје	130.757	133.177	101,85
73	Завод за нефрологија Струга	205.251	203.404	99,10
74	Републички завод за трансфузија - Скопје	185.192	124.067	66,99
75	Републички завод за здравствена заштита-Скопје	184.298	168.093	91,21
76	Завод за здравствена заштита-Битола	51.171	50.966	99,60
77	Завод за здравствена заштита-Велес	40.806	42.863	105,04
78	Завод за здравствена заштита-Кочани	24.757	21.368	86,31
79	Завод за здравствена заштита-Прилеп	30.832	29.332	95,13
80	Завод за здравствена заштита Куманово	36.239	38.010	104,89
81	Завод за здравствена заштита-Скопје	86.839	94.403	108,71
82	Завод за здравствена заштита-Струмица	22.904	19.519	85,22
83	Завод за здравствена заштита-Тетово	36.313	37.927	104,44
84	Завод за здравствена заштита Штип	29.113	24.914	85,58
85	Завод за здравствена заштита Охрид	26.885	28.333	105,39
86	Институт за радиологија	12.808	18.557	144,89
87	Институт за радиотерапија и онкологија	25.105	34.308	136,66
88	Клиника за кардиологија	26.833	34.196	127,44
89	Институт за биохемија	11.907	14.932	125,41
90	Клиника за нефрологија	17.164	18.159	105,80
91	Клиника за гастроентерохепатологија	9.550	13.254	138,79
92	Клиника за пулмологија и алергологија	9.245	11.527	124,68
93	Клиника за ендокринологија	6.290	11.612	184,61
94	Клиника за ревматологија	5.766	6.327	109,73
95	Клиника за хематологија	12.375	13.710	110,79
96	Клиника за токсикологија	6.757	7.853	116,22
97	Клиника за детски болести	34.958	45.142	129,13
98	Клиника за инфективни болести	16.881	30.222	179,03
99	Клиника за дерматологија	10.208	11.105	108,79
100	Клиника за неврологија	21.390	21.702	101,46
101	Клиника за трауматологија	9.200	9.744	105,91
102	Клиника за урологија	7.197	9.455	131,37
103	Клиника за неврохирургија	9.771	10.969	112,26

104	Клиника за дигестивна хирургија	10.460	15.909	152,09
105	Клиника за торакална и васкуларна хирургија	7.624	10.013	131,34
106	Клиника за пластична и реконструктивна хирургија	6.257	6.912	110,47
107	Клиника за детска хирургија	6.434	7.845	121,93
108	Клиника за анестезија и реанимација (КАРИЛ)	20.732	26.041	125,61
109	Клиника за ортопедски болести	18.259	22.915	125,50
110	Клиника за уво, нос и грло	10.440	14.398	137,91
111	Клиника за очни болести	12.235	14.262	116,57
112	Клиника за гинекологија и акушерство	41.468	59.430	143,32
113	Клиника за психијатрија	9.504	16.774	176,49
114	Завод за рехабилитација на слух, говор	5.341	5.270	98,67
115	Ургентен центар	5.619	5.206	92,65
116	Заеднички работи	516.792	546.954	105,84
	ВКУПНО:	12.712.554	13.171.410	103,61

Расходи на ЈЗУ

ПРЕГЛЕД

на платените средства за расходи во здравственаите установи за 2007 година

Р бр.	Конио	Опис	АОП	Кумулатив јануари-декември			%
				Илајшено од средствва на ФЗОМ	Илајшено од сојстивени средствва	вкупно	
1	2	3	4	5	6	7	8
1		Класа 4 - РАСХОДИ (ВКУПНО)	0	8.185.237	2.416.718	10.601.955	80,84
2	40	Плати, наемнини и надоместоци (од 2-9)	1	5.641.606	393.975	6.035.581	46,02
	4011	Основни плати	2	2.730.222	105.853	2.836.075	21,62
	4012	Додатоци на плата	3	251.356	21.337	272.693	2,08
	4013	Надоместоци (храна , превоз, и др.)	4	776.089	129.919	906.008	6,91
	4015	Одбитоци на вработени (персонален данок)	5	339.300	29.044	368.344	2,81
	4021	Придонес за ПИОМ	6	1.013.621	65.778	1.079.399	8,23
	4022	Придонес за здравствено осигурување	7	442.758	33.012	475.770	3,63
	4023	Придонес за вработување	8	75.642	6.454	82.096	0,63
	403	Останати придонеси од плати	9	12.618	2.578	15.196	0,12
3	420	Патни и дневни расходи	10	9.474	24.482	33.956	0,26
4	421	Комунални услуги, греење, комуникација и транспорт	11	600.806	384.618	985.424	7,51
	4211	Комунални услуги	12	261.232	128.712	389.944	2,97
	4212	Затоплување	13	244.946	173.560	418.507	3,19
	4213	Комуникација	14	51.562	40.299	91.861	0,70
	4214	Транспорт	15	43.065	42.034	85.099	0,65
0	423	Ситен инвентар, алат и други материјали	16	1.264.968	621.925	1.886.893	14,39
	4231	Административни материјали	17	29.962	35.266	65.228	0,50
	4232	Материјали за АОП	18	9.253	3.427	12.680	0,10
	4233	Униформи, работни облека, обувки и постелнина	19	6.847	4.758	11.605	0,09
	4234	Прехрамбени продукти и пијалаци	20	174.712	96.513	271.225	2,07
	4235	Лекови и медицински материјали ****	21	976.290	362.777	1.338.331	10,20
	4236	Образовни материјали	22	1.454	1.423	2.877	0,02
	4237	Материјали за поправки и одржување	23	52.628	54.072	106.600	0,81
	4239	Други материјали за посебни намени	24	24.510	62.728	87.188	0,66
6	424	Поправки и тековно одржување	25	140.856	95.496	236.352	1,80
7	425	Договорни услуги (збир)	26	265.779	368.040	633.819	4,83
		**од тоа на вработени по дог дело	27	97.268	160.641	257.909	1,97
		**Осигурување	28	21.337	24.353	45.690	0,35
		***Други договорни обврски	29	147.111	183.022	330.133	2,52
8	426	Други тековни расходи	30	90.100	180.593	270.693	2,06
9	4339	Други трансфери до Фондот (партиципација)	31	41.896	92.781	134.677	1,03
10	45	Каматни плаќања	32	30.398	52.176	82.574	0,63
11	481	Градежни објекти	33	25.208	19.413	44.621	0,34
12	482	Други градежни објекти	34	6.862	6.651	13.513	0,10
13	483	Купување на мебел, опрема, возила и машини	35	58.713	159.044	217.757	1,66
	4831	Купување на мебел	36	2.605	3.712	6.317	0,05
	4832	Купување на опрема	37	53.456	81.762	135.388	1,03
	4833	Купување на возила	38	2.360	70.100	72.460	0,55
	4834	Купување на машинска опрема	39	291	1.935	2.226	0,02
	4835	Книги за библиотека и учебници	40	2	1.535	1.537	0,01
14	485	Други нефинансиски средства	41	6.004	8.327	14.331	0,11
15	49	Отплата на главнина	42	2.301	7.396	9.697	0,07
16		Резерви и недефинирани расходи	43	266	1.791	1.452	0,01
17		Субвенции и трансфери	44	0	10	0	0,00
Платени средства од ФЗО (со книжни известувања)				2.513.120	0	2.513.120	19,16
Вкупни расходи со книжни известувања				10.698.357	2.416.718	13.115.075	100,00

ПРЕГЛЕД
на вкупните расходи по ЈЗУ во 2007 година

р.бр.	ЈЗУ	планирани вкупни расходи 2007	Остварени вкупни расходи 2007	Индекс ост/план
1	Клинички центар-Скопје	2.653.568	2.857.998	107,70
2	Институти	311.985	359.424	115,21
3	Стоматолошки клинички центар	201.298	217.037	107,82
4	Максилофацијална хирургија	31.739	32.137	101,25
5	Клиничка болница-Битола	562.060	569.049	101,24
6	Општа болница-Гевгелија	101.088	135.882	134,42
7	Општа болница-Гостивар	219.917	239.950	109,11
8	Општа болница-Дебар	63.881	66.412	103,96
9	Општа болница-Кавадарци	112.493	121.184	107,73
10	Општа болница-Кичево	94.152	95.445	101,37
11	Општа болница-Кочани	108.989	109.098	100,10
12	Општа болница-Куманово	331.241	337.659	101,94
13	Општа болница-Охрид	228.717	250.090	109,34
14	Општа болница-Прилеп	301.875	310.304	102,79
15	Општа болница-Струга	130.680	144.191	110,34
16	Општа болница-Струмица	249.714	263.713	105,61
17	Општа болница-Тетово	422.712	438.311	103,69
18	Општа болница-Велес	228.423	222.539	97,42
19	Општа болница-Штип	263.020	279.407	106,23
20	Здравствен дом-Битола	190.567	170.453	89,45
21	Здравствен дом-Гевгелија	34.010	37.201	109,38
22	Здравствен дом-Гостивар	73.048	67.389	92,25
23	Здравствен дом-Дебар	17.081	18.650	109,19
24	Здравствен дом-Кавадарци	33.228	35.858	107,92
25	Здравствен дом-Кичево	37.685	37.174	98,64
26	Здравствен дом-Кочани	42.315	42.097	99,48
27	Здравствен дом-Крива Паланка	99.982	92.070	92,09
28	Здравствен дом-Куманово	92.681	95.207	102,73
29	Здравствен дом-Охрид	251.929	64.586	25,64
30	Здравствен дом-Прилеп	124.578	130.644	104,87
31	Здравствен дом-Струга	50.708	46.472	91,65
32	Здравствен дом-Струмица	64.665	74.532	115,26
33	Здравствен дом-Тетово	94.261	107.781	114,34
34	Здравствен дом-Велес	63.039	65.123	103,31
35	Здравствен дом-Штип	46.387	49.421	106,54
36	Здравствен дом-Берово	27.046	26.678	98,64
37	Здравствен дом-Македонски Брод	20.420	20.985	102,77
38	Здравствен дом-Валандово	32.750	32.305	98,64
39	Здравствен дом-Вевчани	48.512	40.617	83,73
40	Здравствен дом-Виница	30.565	37.267	121,93
41	Здравствен дом-Делчево	66.113	67.540	102,16
42	Здравствен дом-Демир Хисар	22.157	24.218	109,30
43	Здравствен дом-Кратово	25.885	24.630	95,15
44	Здравствен дом-Крушево	23.055	22.982	99,68
45	Здравствен дом-Неготино	59.467	57.033	95,91
46	Здравствен дом-Пехчево	17.457	17.940	102,77
47	Здравствен дом-Пробиштип	25.059	27.370	109,22
48	Здравствен дом-Радовиш	38.560	42.414	109,99
49	Здравствен дом-Ресен	49.896	54.616	109,46
50	Здравствен дом-Ростуше	21.564	21.416	99,31
51	Здравствен дом-Свети Николе	33.853	36.492	107,80
52	Здравствен дом-Скопје	757.691	854.143	112,73
53	Здравствен дом-Железничар	54.222	63.156	116,48
54	Здравствена станица-Тетекс	4.177	2.459	58,87
55	Здравствена станица-св. Кирил и Методиј	11.629	15.548	133,70

56	Здравствена станица-Рудници и Железарница	119.966	115.469	96,25
57	ГОб Хирургија	217.000	245.153	112,97
58	ГОб Гинекологија	119.663	120.999	101,12
59	ГОб Детско	74.789	74.283	99,32
60	Психијатриска болница	232.451	239.977	103,24
61	Психијатриска Болница Демир Хисар	109.805	116.599	106,19
62	Психијатриска болница-Негорци-Гевгелија	45.938	48.568	105,73
63	Специјална детска болница Охрид	14.946	14.969	100,15
64	Специјална болница Јасеново	27.485	27.646	100,59
65	Специјална бол.за ортоп. и траум.Св.Еразмо	193.298	204.885	105,99
66	Институт за ТБЦ	49.565	64.419	129,97
67	Специјална болница за ТБЦ Лешок Тетово	6.000	4.342	72,37
68	Завод за медицинска рехабилитација Скопје	62.695	68.804	109,74
69	Завод за слух говор и глас Битола	12.379	11.679	94,35
70	Кардиоваскуларни заболувања Охрид	84.084	62.609	74,46
71	Завод за рехабилитација Отешево	22.769	22.866	100,43
72	Геронтолошки завод 13 Ноември Скопје	130.757	125.233	95,78
73	Завод за нефрологија Струга	205.251	209.374	102,01
74	Репуб.завод за трансфузиологија Скопје	185.192	122.940	66,39
75	Репуб.Завод за здравствена заштита-Скопје	184.298	140.460	76,21
76	Завод за здравствена заштита-Битола	51.171	49.228	96,20
77	Завод за здравствена заштита-Велес	40.806	40.787	99,95
78	Завод за здравствена заштита-КоЧани	24.757	21.058	85,06
79	Завод за здравствена заштита-Прилеп	30.832	28.899	93,73
80	Завод за здравствена заштита-Куманово	36.239	36.763	101,45
81	Завод за здравствена заштита-Скопје	86.839	91.496	105,36
82	Завод за здравствена заштита-Струмица	22.904	17.842	77,90
83	Завод за здравствена заштита-Тетово	36.313	34.533	95,10
84	Завод за здравствена заштита-Штип	29.113	24.979	85,80
85	Завод за здравствена заштита-Охрид	26.885	27.779	103,33
86	Институт за радиологија	12.808	18.401	143,67
87	Институт за радиотерапија и онкологија	25.105	29.265	116,57
88	Клиника за кардиологија	26.833	34.084	127,02
89	Институт за биохемија	11.907	14.535	122,07
90	Клиника за нефрологија	17.164	18.118	105,56
91	Клиника за гастроентерохепатологија	9.550	13.154	137,74
92	Клиника за пулмологија и алергологија	9.245	10.818	117,01
93	Клиника за ендокринологија	6.290	11.363	180,65
94	Клиника за ревматологија	5.766	7.618	132,12
95	Клиника за хематологија	12.375	13.684	110,58
96	Клиника за токсикологија	6.757	7.126	105,46
97	Клиника за детски болести	34.958	43.680	124,95
98	Клиника за инфективни болести	16.881	20.399	120,84
99	Клиника за дерматологија	10.208	8.741	85,63
100	Клиника за неврологија	21.390	20.165	94,27

101	Клиника за трауматологија	9.200	9.071	98,60
102	Клиника за урологија	7.197	9.418	130,86
103	Клиника за неврохирургија	9.771	10.683	109,33
104	Клиника за дигестивна хирургија	10.460	15.833	151,37
105	Клиника за торакална и васкуларна хирургија	7.624	9.941	130,39
106	Клиника за пластична и реконструктивна хирургија	6.257	6.904	110,34
107	Клиника за детска хирургија	6.434	6.838	106,28
108	Клиника за анестезија и реанимација (КАРИЛ)	20.732	17.114	82,55
109	Клиника за ортопедски болести	18.259	22.035	120,68
110	Клиника за уво, нос и грло	10.440	13.241	126,83
111	Клиника за очни болести	12.235	11.350	92,77
112	Клиника за гинекологија и акушерство	41.468	57.801	139,39
113	Клиника за психијатрија	9.504	9.868	103,83
114	Завод за рехабилитација на слух, говор	5.341	5.250	98,30
115	Ургентен центар	5.619	4.548	80,94
116	Заеднички работи	516.792	545.094	105,48
	вкупно:	12.712.554	13.115.075	103,17

Вкупните платени средства за расходи на ЈЗУ за периодот јануари-декември 2007 година изнесуваат 13.115.075 илјада денари, кои споредени со годишниот план имаат индекс на остварување 103,17% што се должи на порастот на приходите во однос на планот.

Во периодот јануари-декември 2007 година остварените расходи за плати и надоместоци на ЈЗУ изнесуваат 6.035.581 илјада денари. Во структурата на вкупните расходи на ЈЗУ нивното учество изнесува 46,02%.

Комуналните услуги се остварени во износ од 985.424 илјада денари, а нивниот процент во вкупните расходи на ЈЗУ изнесува 7,51%

Материјалите без лекови и мпм се остварени во износ од 548.562 илјада денари и во вкупните расходи учествуваат со 4,18%, а само расходите за лекови и МПМ заедно со книжните писма изнесуваат 3.851.451 илјада денари и нивниот процент на учество во вкупните расходи на ЈЗУ изнесува 29,37%. Во структурата на вкупно остварените расходи, капиталните учествуваат со 2,10 % додека партиципацијата има процентуално учество од 1,03%.

Потрошени средства за лекови и медицински материјали

ПРЕГЛЕД
За потрошените средства за лекови и медицински материјали кај ЈЗУ за 2007 година

Р бр.	Кonto	Опис	I	II	III	IV	V	VI	VII	VIII	IX	X	XI	XII	Вкупно потрошени лекови во ЈЗУ во 2007 година	%
1	2	3	4	5	6	7	8	9	10	11	12	13	14	15	16	17
1	4235101	Лекови потрошени за лекување на болни во здравствените установи-ампули	78.662	90.139	100.394	90.510	94.293	203.408	97.073	219.312	132.097	97.130	83.414	103.765	1.390.197	36,58
2	4235102	Лекови издадени на рецепт во аптеки- инсулини	32.511	30.165	32.174	29.652	34.057	32.158	35.021	30.929	33.965	28.230	27.992	28.173	375.027	9,87
3	4235103	Лекови продадени во аптеките-комерцијална продажба	2.574	1.735	1.641	1.722	1.736	1.814	1.650	1.121	2.384	3.275	1.471	1.453	22.576	0,59
4	423520	Вакцини	724	559	477	1.182	610	1.349	1.303	949	811	1.969	5.046	1.312	16.291	0,43
5	423530	Стоматолошки материјали	2.005	2.447	2.431	1.832	2.452	2.305	3.213	557	2.075	2.800	2.057	2.750	26.924	0,71
6	423540	Ортопедски средства и имплантанти	14.523	2.557	5.150	6.045	3.877	3.941	7.167	14.713	8.455	1.930	9.986	12.276	90.620	2,38
7	423550	Санитетски материјали	4.749	5.849	4.980	5.259	5.209	6.662	6.040	4.692	7.697	4.946	6.647	6.595	69.325	1,82
8	4235901	Потрошени материјали за дијализа	24.420	23.203	26.116	30.144	36.518	36.995	29.262	33.320	34.670	31.026	31.685	31.457	368.816	9,71
9	4235902	Лабораториски и фотолабораториски материјали	17.662	33.257	33.626	34.063	30.957	49.717	42.233	39.114	25.111	26.015	33.832	77.229	442.816	11,65
10	4235903	Рендген филмови	1.428	3.158	2.827	3.419	1.463	3.131	5.395	3.796	4.155	1.836	8.277	7.932	46.817	1,23
11	4235904	Контарсни средства	258	352	347	1.633	285	792	9.171	4.880	1.676	955	2.245	779	23.373	0,62
12	4235905	Катетри и водичи	6.074	1.742	766	2.669	3.339	2.044	3.444	3.109	5.500	2.747	4.477	7.388	43.299	1,14
13	4235906	Материјали за терапија и рехабилитација	567	750	457	593	1.068	556	340	493	509	202	376	455	6.366	0,17
14	4235907	Материјали за произв. на инфузии раствори ,гал.лаб. и др.	614	746	490	519	889	474	557	660	859	1.236	1.706	2.309	11.059	0,29
15	4235908	Цитостатика	38.976	39.190	54.730	62.090	59.115	55.651	59.157	59.704	62.520	60.067	47.198	54.820	653.218	17,19
16	4235909	Други неспомнати медицински материјали	10.409	9.616	10.534	11.041	9.350	9.229	13.243	18.282	22.933	19.763	32.613	46.418	213.431	5,62
		ВКУПНО	236.156	245.465	277.140	282.373	285.218	410.226	314.269	435.631	345.417	284.127	299.022	385.111	3.800.155	100,00

СТРУКТУРА
на ПОТРОШЕНИТЕ СРЕДСТВА за лекови и медицински материјал во ЈЗУ за 2007 година

Ред.бр	ЈЗУ	I	II	III	IV	V	VI	VII	VIII	IX	X	XI	XII	кумулатив јан-дек	%
001	Клинички Центар	98.233	98.340	114.067	118.855	118.790	227.625	149.429	284.720	59.517	0	0	0	1.269.576	33,41
002	Институти	1.556	12.579	5.858	10.528	10.782	19.905	11.406	9.314	3.265	4.584	7.016	19.990	116.783	3,07
003	Стоматолошки клиници	1.584	2.382	2.111	1.586	2.138	2.138	2.762	0	2.043	2.651	1.582	2.267	23.244	0,61
004	Максилофацијална хирургија	50	111	145	140	279	188	88	41	71	249	267	271	1.900	0,05
005	Клиничка болница-Битола	11.641	12.492	11.353	12.701	12.778	9.785	10.339	10.738	10.061	13.956	11.866	11.419	139.129	3,66
006	Општа болница-Гевгелија	2.492	1.103	2.963	2.274	2.352	2.850	2.054	2.284	20.606	2.536	1.858	2.049	45.421	1,20
007	Општа болница-Гостивар	333	5.026	7.301	5.519	6.035	6.044	6.006	5.908	5.793	6.030	6.057	5.919	65.971	1,74
008	Општа болница-Дебар	1.145	941	1.187	750	1.577	983	686	1.151	934	823	731	1.081	11.989	0,32
009	Општа болница-Кавадарци	3.159	2.777	3.256	2.143	3.729	3.349	1.969	3.394	3.037	2.439	3.262	2.842	35.356	0,93
010	Општа болница-Кичево	1.573	2.830	1.954	1.549	1.410	1.818	1.528	1.460	1.151	1.624	1.862	2.024	20.783	0,55
011	Општа болница-Кочани	1.829	1.628	1.859	1.680	1.726	1.495	1.385	1.883	2.106	1.864	2.009	1.975	21.439	0,56
012	Општа болница-Куманово	9.962	6.918	8.937	9.118	6.881	8.671	6.989	7.792	8.825	6.982	7.415	8.450	96.940	2,55
013	Општа болница-Охрид	5.591	5.011	5.115	4.948	5.243	5.877	4.822	5.345	4.573	4.487	5.495	4.208	60.715	1,60
014	Општа болница-Прилеп	5.441	5.002	7.796	5.258	6.478	5.213	4.175	6.480	5.532	5.704	5.996	5.763	68.838	1,81
015	Општа болница-Струга	2.371	2.787	3.163	2.531	2.731	2.369	3.419	2.883	3.266	2.968	2.903	3.603	34.994	0,92
016	Општа болница-Струмица	5.924	4.927	4.198	5.085	6.122	4.733	6.620	4.743	5.933	5.851	6.195	6.842	67.173	1,77
017	Општа болница-Тетово	10.931	11.850	11.070	10.670	11.777	10.792	11.932	10.768	9.861	11.236	11.073	11.125	133.085	3,50
018	Општа болница-Велес	3.292	4.304	4.549	4.019	4.890	3.960	3.591	4.123	3.839	4.180	3.653	4.156	48.556	1,28
019	Општа болница-Штип	4.542	4.332	4.956	6.776	6.197	5.482	5.449	4.277	4.126	4.802	4.968	5.084	60.991	1,60
020	Здравсрвен дом-Битола	3.183	3.186	2.781	2.919	2.828	3.414	3.540	2.665	2.443	1.749	1.792	2.192	32.692	0,86
021	Здравсрвен дом-Гевгелија	51	125	291	231	8	217	203	197	140	122	145	106	1.836	0,05
022	Здравсрвен дом-Гостивар	1.075	978	716	701	701	701	1.476	272	561	429	602	550	8.762	0,23
023	Здравсрвен дом-Дебар	95	56	47	71	37	61	19	173	91	40	37	80	807	0,02
024	Здравсрвен дом-Кавадарци	37	215	49	207	90	34	13	31	55	29	183	112	1.055	0,03
025	Здравсрвен дом-Кичево	254	107	88	87	116	89	323	91	91	240	85	88	1.659	0,04
026	Здравсрвен дом-Кочани	1.305	949	1.080	1.285	1.085	1.160	1.256	1.137	1.046	1.000	1.058	1.097	13.458	0,35
027	Здравсрвен дом-Крива Паланка	1.379	1.481	2.034	1.505	902	1.999	788	1.206	1.769	1.493	1.192	1.130	16.878	0,44
028	Здравсрвен дом-Куманово	247	110	286	169	285	262	158	160	273	154	172	211	2.487	0,07
029	Здравсрвен дом-Охрид	191	149	104	154	112	90	147	161	165	293	132	115	1.813	0,05
030	Здравсрвен дом-Прилеп	2.916	2.457	2.706	2.926	1.869	2.632	3.039	3.194	2.804	2.384	2.671	2.487	32.085	0,84
031	Здравсрвен дом-Струга	227	150	164	191	127	146	241	218	257	78	61	71	1.931	0,05
032	Здравсрвен дом-Струмица	492	92	113	277	161	168	244	161	198	209	131	134	2.380	0,06
033	Здравсрвен дом-Тетово	652	477	409	436	302	271	727	186	265	373	386	420	4.904	0,13
034	Здравсрвен дом-Велес	203	81	111	51	92	64	66	99	99	145	97	92	1.200	0,03
035	Здравсрвен дом-Штип	387	177	89	443	34	77	296	224	105	114	131	192	2.269	0,06

036	Здравсрвен дом-Берово	523	493	527	484	483	451	534	465	361	349	400	516	5.586	0,15
037	Здравсрвен дом-Македонски Брод	0	177	128	101	146	81	160	111	130	96	143	97	1.370	0,04
038	Здравсрвен дом-Валандово	380	459	364	396	435	762	428	445	401	621	409	343	5.443	0,14
039	Здравсрвен дом-Вевчани	5.517	321	295	264	258	273	248	261	262	305	323	378	8.705	0,23
040	Здравсрвен дом-Виница	562	424	537	545	656	572	676	580	641	883	755	490	7.321	0,19
041	Здравсрвен дом - Делчево	1.855	1.669	1.701	1.731	1.708	2.068	1.903	1.700	1.739	1.743	1.795	1.464	21.076	0,55
042	Здравсрвен дом - Демир Хисар	199	148	182	124	180	143	307	184	173	186	250	218	2.294	0,06
043	Здравсрвен дом - Кратово	131	240	266	209	196	240	199	174	154	156	164	241	2.370	0,06
044	Здравсрвен дом - Крушево	348	239	260	206	295	267	304	271	277	170	278	206	3.121	0,08
045	Здравсрвен дом - Неготино	383	440	485	754	778	669	832	687	708	810	619	610	7.775	0,20
046	Здравсрвен дом - Пехчево	243	232	258	424	152	728	385	257	118	201	328	331	3.657	0,10
047	Здравсрвен дом - Пробиштип	386	373	374	385	399	405	396	394	320	425	351	380	4.588	0,12
048	Здравсрвен дом - Радовиш	791	585	634	799	755	703	783	702	619	595	586	365	7.917	0,21
049	Здравсрвен дом - Ресен	707	399	662	182	50	433	730	472	333	226	331	335	4.860	0,13
050	Здравсрвен дом - Ростуше	177	110	160	124	135	132	125	155	322	165	208	320	2.133	0,06
051	Здравсрвен дом - Свети Николе	498	427	448	386	495	114	853	470	465	64	712	333	5.265	0,14
052	Здравсрвен дом - Скопје	14.403	14.174	16.432	12.937	18.103	17.115	14.918	12.607	14.762	13.665	14.642	17.661	181.419	4,77
053	Здравсрвен дом - Железничар	610	885	681	976	977	948	893	671	495	435	539	937	9.047	0,24
054	Здравсрвена станица - Тетекс	48	55	85	0	0	0	0	0	0	0	0	0	188	0,00
055	Здрав. стан. - Св. Кирил и Методиј	100	21	36	109	0	182	148	114	96	101	136	282	1.325	0,03
056	Здрав. стан. - Рудници и Железарница	1.858	4.429	6.815	6.568	9.134	11.067	5.137	1.635	4.592	6.197	5.533	4.758	67.723	1,78
057	ГОБ-Хирургија	1.603	2.755	7.305	4.406	5.052	5.037	1.654	3.203	3.106	5.476	8.442	6.780	54.819	1,44
058	ГОБ - Гинекологија	557	623	712	833	873	1.168	582	1.018	781	998	877	988	10.010	0,26
059	ГОБ - Детско	947	733	1.048	1.353	535	566	445	328	576	895	791	923	9.140	0,24
060	Психијатриска болница - Скопје	2.333	1.836	2.481	2.119	2.168	2.738	1.950	2.396	1.961	1.837	2.066	2.981	26.866	0,71
061	Болница Демир Хисар	681	692	757	890	724	772	1.078	821	828	748	728	836	9.555	0,25
062	Психијатриска болницаНегорци	156	205	261	252	295	298	291	237	254	214	272	343	3.078	0,08
063	Специјална детска болница -Охрид	3	3	44	4	2	8	0	0	0	0	0	0	64	0,00
064	Болница Јасеново-Велес	231	187	158	187	219	246	189	174	157	182	208	167	2.305	0,06
065	Специјална болница Св.Еразмо -Охрид	1.867	2.498	2.360	5.701	2.312	2.036	4.167	3.503	2.842	1.745	2.841	4.840	36.712	0,97
066	Институт за ТБЦ-Скопје	536	524	592	334	377	369	75	15	50	529	796	594	4.791	0,13
067	Специјална болница за ТБЦ-Лешок - Тетово	0	0	0	0	0	0	0	0	3	56	25	244	328	0,01
068	Завод за медецинска рехабилитација Скопје	15	13	41	17	15	3	23	25	12	19	20	25	228	0,01
069	Завод за слух И говор Битола	0	0	0	0	0	0	0	0	0	5	33	36	74	0,00
070	Завод за прев.лек.ирех,на крдиов,заб,Охрид	215	261	365	2.300	2.276	1.965	3.084	634	2.456	595	2.850	3.267	20.268	0,53
071	Завод за рех.Отешево	42	16	47	78	21	69	75	38	52	25	17	31	511	0,01
072	Геронтолошки завод 13Ноември_Скопје	797	807	929	758	879	929	909	863	720	858	920	905	10.274	0,27
073	Завод за нефрологија -Струга	7.640	7.079	9.502	8.229	8.233	10.120	11.950	11.073	7.889	7.297	7.547	9.192	105.751	2,78

074	Републички завод за трансфузија - Скопје	1.334	1.071	2.053	5.236	787	3.324	1.740	5.850	5.335	3.054	7.615	11.013	48.412	1,27
075	Републички завод за здравствена заштита-Скопје	324	628	1.105	660	1.680	1.420	2.696	1.249	9	2.227	7	6.392	18.397	0,48
076	Завод за здравствена заштита -Битола	403	324	470	303	570	636	665	819	131	357	2.062	2.161	8.901	0,23
077	Завод за здравствена заштита -Велес	233	102	466	341	150	141	261	69	233	1.040	628	1.449	5.113	0,13
078	Завод за здравствена заштита -КОчани	472	623	686	412	388	412	716	150	264	432	260	982	5.797	0,15
079	Завод за здравствена заштита -Прилеп	93	202	43	226	102	782	164	986	556	111	794	392	4.451	0,12
080	Завод за здравствена заштита -Куманово.	243	106	17	460	137	1.568	1.127	418	545	137	1.340	737	6.835	0,18
081	Завод за здравствена заштита -Скопје	603	977	485	597	638	1.915	1.442	486	637	1.354	2.178	454	11.766	0,31
082	Завод за здравствена заштита -Струмица	53	44	102	105	150	250	500	150	200	300	350	1.800	4.004	0,11
083	Завод за здравствена заштита -Тетово	204	259	550	487	104	238	517	833	63	978	367	1.560	6.160	0,16
084	Завод за здравствена заштита -Штип	355	400	198	479	348	1.073	470	343	306	284	832	1.927	7.015	0,18
085	Завод за здравствена заштита -Охрид	154	67	127	119	184	128	355	116	116	111	359	397	2.233	0,06
086	Институт за радиологија									2.714	994	4.653	2.556	10.917	0,29
087	Институт за радиотерапија И онкологија									17.900	46.069	34.623	44.372	142.964	3,76
088	Клиника за кардиологија									10.657	10.500	10.500	10.500	42.157	1,11
089	Институт за биохемија									1.866	1.333	2.269	4.077	9.545	0,25
090	Клиника за нефрологија									7.973	10.046	7.919	8.701	34.639	0,91
091	Клиника за гастроентерохепатологија									1.381	625	691	936	3.633	0,10
092	Клиника за пулмологија И алергологија									768	793	894	623	3.078	0,08
093	Клиника за ендокринологија									392	209	334	1.104	2.039	0,05
094	Клиника за ревматологија									1.544	845	1.367	1.236	4.992	0,13
095	Клиника за хематологија									15.890	16.742	13.734	13.088	59.454	1,56
096	Клиника за токсикологија									258	472	481	413	1.624	0,04
097	Клиника за детски болести									0	5.049	6.145	17.937	29.131	0,77
098	Клиника за инфективни болести									0	3.361	2.654	4.092	10.107	0,27
099	Клиника за дерматологија									120	135	97	42	394	0,01
100	Клиника за неврологија									0	12.507	11.350	11.828	35.685	0,94
101	Клиника за трауматологија									1.249	1.027	523	0	2.799	0,07
102	Клиника за урологија									2.133	1.354	1.229	1.630	6.346	0,17
103	Клиника за неврохирургија									1.530	1.264	1.165	2.921	6.880	0,18
104	Клиника за дигестивна хирургија									1.410	1.737	1.171	1.670	5.988	0,16
105	Клиника за торокална и васкул.хирургија									1.208	564	1.400	1.014	4.186	0,11
106	Клиника за пласт.иреконструкт.хирург.									359	276	154	307	1.096	0,03
107	Клиника за детска хирургија									160	135	242	265	802	0,02
108	Клиника за анес.и реан.(КАРИЛ)									2.734	2.496	3.108	2.556	10.894	0,29
109	Клиника за ортопедски болести									1.689	1.923	1.805	1.073	6.490	0,17
110	Клиника за уво нос и грло									269	350	136	632	1.387	0,04
111	Клиника за очни болести									208	153	164	169	694	0,02

112	Клиника за гинеколог.и акушерство									7.041	1.566	7.336	6.725	22.668	0,60
113	Клиника за психијатрија									70	103	140	89	402	0,01
114	Завод за рехаб. На слух и говор									0	0	0	4	4	0,00
115	Ургентен центар									202	181	195	191	769	0,02
116	Заеднички работи									41.741	10.243	15.733	44.534	112.251	2,95
117	Вкупно	236.156	245.465	277.140	282.373	285.218	410.226	314.269	435.631	345.417	284.127	299.022	385.111	3.800.155	100,00

Вкупни обврски на ЈЗУ

Структура

на остварените вкупни обврски на здравствените установи во 2007 по видови

Состојба	Обврски према добавувачи за лекови и медицински материјали	Обврски према добавувачи за стоки(лекови и мед. Материјали) и услуги што ги превземал ФЗОМ	Обврски за инвестиции	Обврски за вработени по договор на дело	Обврски спрема други ЈЗУ	Други обврски на ЈЗУ	Обврски према ФЗО за наплата на партиципација	Вкупно состојба на вкупните обврски
31.01.2007	1.044.752	1.105.477	32.379	22.291	511.111	891.539	192.148	3.799.697
28.02.2007	1.087.935	1.172.055	31.505	22.280	391.151	839.530	136.097	3.680.553
31.03.2007	968.153	1.159.893	27.512	26.925	324.811	760.555	169.448	3.437.297
30.04.2007	970.905	1.168.834	25.295	16.306	318.825	736.700	194.574	3.431.439
31.05.2007	961.235	1.103.369	23.331	16.542	326.106	671.681	228.647	3.330.911
30.06.2007	911.038	918.533	19.191	15.903	311.978	555.392	258.099	2.990.134
31.07.2007	850.159	932.522	27.023	11.064	314.185	545.320	290.570	2.970.843
31.08.2007	820.593	927.438	25.240	11.450	316.885	602.006	312.635	3.016.247
30.09.2007	836.033	933.163	15.334	27.945	348.159	520.906	326.188	3.007.728
31.10.2007	536.944	536.304	11.908	21.194	256.045	557.604	315.455	2.235.454
30.11.2007	503.753	519.011	31.104	20.642	270.401	527.039	343.764	2.215.714
31.12.2007	506.356	565.314	26.709	11.198	305.401	579.732	322.651	2.317.361

Вкупните обврски на ЈЗУ со состојба на 31.12.2007 година изнесуваат 2.317.361 илјади денари, кои споредени со 31.12.2006 година се намалени за 37,91%.

Структура

за вкупните обврски по здравствените установи на 31.12.2007

Ред.бр	ЈЗУ	Обврски што ги презел Фонд	Сопствени обврски	Вкупни обврски 2007	%
1	Клинички Центар	0	0	0	0,00
2	Институти	0	81.287	81.287	3,51
3	Стоматолошки клиници	38	28.434	28.472	1,23
4	Максилофацијална хирургија	394	8.478	8.872	0,38
5	Клиничка болница-Битола	23.395	112.485	135.880	5,86
6	Општа болница-Гевгелија	9.424	11.943	21.367	0,92
7	Општа болница-Гостивар	18.181	42.383	60.564	2,61
8	Општа болница-Дебар	25	5.476	5.501	0,24
9	Општа болница-Кавадарци	11.445	28.891	40.336	1,74
10	Општа болница-Кичево	9.495	10.261	19.756	0,85
11	Општа болница-Кочани	7.506	24.922	32.428	1,40
12	Општа болница-Куманово	26.134	82.187	108.321	4,67
13	Општа болница-Охрид	16.061	124.181	140.242	6,05
14	Општа болница-Прилеп	15.172	68.317	83.489	3,60
15	Општа болница-Струга	8.828	31.757	40.585	1,75
16	Општа болница-Струмица	17.512	18.869	36.381	1,57

17	Општа болница-Тетово	34.567	105.861	140.428	6,06
18	Општа болница-Велес	12.360	67.480	79.840	3,45
19	Општа болница-Штип	15.070	104.189	119.259	5,15
20	Здравствен дом-Битола	9.159	27.866	37.025	1,60
21	Здравствен дом-Гевгелија	1.543	14.322	15.865	0,68
22	Здравствен дом-Гостивар	733	29.185	29.918	1,29
23	Здравствен дом-Дебар	220	729	949	0,04
24	Здравствен дом-Кавадарци	133	4.208	4.341	0,19
25	Здравствен дом-Кичево	235	1.934	2.169	0,09
26	Здравствен дом-Кочани	3.696	1.201	4.897	0,21
27	Здравствен дом-Крива Паланка	5.168	7.849	13.017	0,56
28	Здравствен дом-Куманово	1.493	13.075	14.568	0,63
29	Здравствен дом-Охрид	257	16.837	17.094	0,74
30	Здравствен дом-Прилеп	11.097	40.167	51.264	2,21
31	Здравствен дом-Струга	3.418	1.398	4.816	0,21
32	Здравствен дом-Сттумица	2.980	19.839	22.819	0,98
33	Здравствен дом-Тетово	6.027	56.900	62.927	2,72
34	Здравствен дом-Велес	85	7.115	7.200	0,31
35	Здравствен дом-Штип	5.821	12.289	18.110	0,78
36	Здравствен дом-Берово	1.421	0	1.421	0,06
37	Здравствен дом-Македонски Брод	766	1.511	2.277	0,10
38	Здравствен дом-Валандово	798	3.132	3.930	0,17
39	Здравствен дом-Вевчани	318	238	556	0,02
40	Здравствен дом-Виница	2.068	821	2.889	0,12
41	Здравствен дом - Делчево	3.964	1.823	5.787	0,25
42	Здравствен дом - Демир Хисар	239	1.194	1.433	0,06
43	Здравствен дом - Кратово	871	2.455	3.326	0,14
44	Здравствен дом - Крушево	833	4.749	5.582	0,24
45	Здравствен дом - Неготино	3.066	12.304	15.370	0,66
46	Здравствен дом - Пехчево	499	1.893	2.392	0,10
47	Здравствен дом - Пробиштип	582	939	1.521	0,07
48	Здравствен дом - Радовиш	3.901	4.884	8.785	0,38
49	Здравствен дом - Ресен	1.235	10.902	12.137	0,52
50	Здравствен дом - Ростуше	490	436	926	0,04
51	Здравствен дом - Свети Николе	1.198	2.896	4.094	0,18
52	Здравствен дом - Скопје	47.131	26.318	73.449	3,17
53	Здравствен дом - Железничар	1.767	538	2.305	0,10
54	Здравствена станица - Тетекс	0	449	449	0,02
55	Здрав. станица - Св. Кирил и Методиј	523	59	582	0,03
56	Здрав. станица - Рудници и Железарница	22.288	2.793	25.081	1,08
57	ГОб-Хирургија	6.908	76.548	83.456	3,60
58	ГОб - Гинекологија	970	42.833	43.803	1,89
59	ГОб - Детско	1.585	12.174	13.759	0,59
60	Психијатриска болница - Скопје	6.847	12.170	19.017	0,82
61	Болница Демир Хисар	5.117	537	5.654	0,24
62	ЈЗУПсихијатриска болница Негорци	1.609	3.933	5.542	0,24

63	Специјална детска болница - Охрид	0	0	0	0,00
64	ТБЦ- Јасеново- Велес	615	5.696	6.311	0,27
65	Институт за ортопедија и траумато. - Охрид	2.624	9.618	12.242	0,53
66	Институт за ТБЦ - Скопје	1.844	13.325	15.169	0,65
67	Специјална болница за ТБЦ Лешок-Тетово	272	209	481	0,02
68	Завод за физикална медицина и рехабилитација - Скопје	10	1.319	1.329	0,06
69	Завод за реха. на слух , гов. и глас Битола	0	24	24	0,00
70	Завод за кардиовас. заболување Охрид	1.633	11.834	13.467	0,58
71	Завод за рехабилитација- Отешево	566	1.027	1.593	0,07
72	Геронтолошки завод Скопје	0	898	898	0,04
73	Завод за нефрлогија-Струга	32.191	15.215	47.406	2,05
74	Републички завод за трансфу.-Скопје	3.414	6.077	9.491	0,41
75	Републички завод за здрав. заштита - Скопје	0	8.419	8.419	0,36
76	Завод за здравствена заштита Битола	0	1.033	1.033	0,04
77	Завод за здравствена заштита Велес	0	2.191	2.191	0,09
78	Завод за здравствена заштита Кочани	0	363	363	0,02
79	Завод за здравствена заштита Прилеп	0	927	927	0,04
80	Завод за здравствена заштита Куманово	1	1.210	1.211	0,05
81	Завод за здравствена заштита Скопје	0	1.228	1.228	0,05
82	Завод за здравствена заштита Струмица	0	1.000	1.000	0,04
83	Завод за здравствена заштита Тетово	0	1.473	1.473	0,06
84	Завод за здравствена заштита Штип	0	4.966	4.966	0,21
85	Завод за здравствена заштита Охрид	0	1.742	1.742	0,08
86	Институт за радиологија	20	2.416	2.436	0,11
87	Институт за радиотерапија и онкологија	54.996	8.249	63.245	2,73
88	Клиника за кардиологија	4.355	11.267	15.622	0,67
89	Институт за биохемија	0	8.984	8.984	0,39
90	Клиника за нефрологија	0	0	0	0,00
91	клиника за гастроентерохепатологија	1.659	3.845	5.504	0,24
92	Клиника за пулмологија и алергологија	1.865	3.986	5.851	0,25
93	Клиника за ендокринологија	0	2.288	2.288	0,10
94	Клиника за ревматологија	0	1.935	1.935	0,08
95	Клиника за хематологија	14.521	7.394	21.915	0,95
96	Клиника за токсигологија	499	2.654	3.153	0,14
97	Клиника за детски болести	7.588	6.975	14.563	0,63
98	Клиника за инфективни болести	0	6.766	6.766	0,29
99	Клиники за дерматологија	0	42	42	0,00
100	Клиника за неврологија	11.305	362	11.667	0,50
101	Клиника за трауматологија	727	3.934	4.661	0,20
102	Клиника за урологија	4.506	7.073	11.579	0,50
103	Клиника за неврохирургија	6.988	5.702	12.690	0,55
104	Клиника за дигестивна хирургија	3.453	7.451	10.904	0,47
105	Клиника за торакална и васкуларна хирургија	0	446	446	0,02

106	Клиника за пласт.и реконструк. хирургија	216	2.853	3.069	0,13
107	Клиника за детска хирургија	83	346	429	0,02
108	Клиника за анестезија и реанимација (КАРИЛ)	6.180	4.468	10.648	0,46
109	Клиника за ортопедски болести	1.187	5.904	7.091	0,31
110	Клиника за уво,нос и грло	945	3.895	4.840	0,21
111	Клиника за очни болести	796	1.945	2.741	0,12
112	Клиника за гинекологија и акушерство	4.516	40.595	45.111	1,95
113	Клиника за психијатрија	456	441	897	0,04
114	Клиника за рехаби.на слух,говор и глас	0	1.320	1.320	0,06
115	Ургентен центар	617	759	1.376	0,06
116	Заеднички работи	0	67.114	67.114	2,90
	Вкупно:	565.314	1.752.047	2.317.361	100,00

ВКУПНО - ЈЗУ

Образец О-2

ИЗВЕШТАЈ

**на состојбата на достасани ненамирени обврски (ДОЛГОВИ) на ЈЗУ
за 2007 година**

во 000 денари

Период	Обврски до 60 дена	Обврски над 60 дена	Утужени над 60 дена	Неутужени над 60 дена	Вкупно достасани ненамирени обврски	Индекс
1	2	3	4	5	6 = (2 + 3)	7
Јануари	479.396	1.574.503	308.699	1.265.804	2.053.899	100
Февруари	576.787	1.613.718	342.042	1.271.676	2.190.505	106,65
Март	570.509	1.447.939	317.564	1.130.375	2.018.448	92,15
Април	574.958	1.388.855	320.772	1.068.083	1.963.813	97,29
Мај	548.354	1.388.254	310.213	1.078.041	1.936.608	98,61
Јуни	512.666	1.200.521	267.338	908.306	1.713.187	88,46
Јули	502.700	1.221.894	272.810	949.084	1.724.594	100,67
Август	433.731	1.209.444	265.129	944.315	1.643.175	95,28
Септември	415.690	1.210.730	249.455	961.275	1.626.420	98,98
Октомври	448.514	1.093.422	245.915	847.507	1.541.936	94,81
Ноември	408.384	1.101.568	234.941	866.627	1.509.952	97,93
Декември	573.977	1.046.186	226.244	819.942	1.620.163	107,30

Вкупните достасани ненамирени обврски (ДОЛГОВИ) на ЈЗУ на 31.12.2007 година изнесуваат 1.620.163 илјади денари, кои анализирано по месеци бележат рамномерност во движењето со значително намалување во однос на јануари.

**Достасани ненамирени обврски (ДОЛГОВИ) по Јавни
здравствени установи**

Ред.бр	ЈЗУ	31.12.2007	%
002	Институти	81.287	5,02
003	Стоматолошки клиники	28.197	1,74
004	Максилофацијална хирургија	8.759	0,54
005	Клиничка болница-Битола	155.955	9,63
006	Општа болница-Гевгелија	14.779	0,91
007	Општа болница-Гостивар	37.748	2,33
008	Општа болница-Дебар	2.012	0,12
009	Општа болница-Кавадарци	16.481	1,02
010	Општа болница-Кичево	855	0,05
011	Општа болница-Кочани	9.020	0,56
012	Општа болница-Куманово	75.117	4,64
013	Општа болница-Охрид	53.342	3,29
014	Општа болница-Прилеп	49.293	3,04
015	Општа болница-Струга	28.280	1,75
016	Општа болница-Струмица	11.065	0,68
017	Општа болница-Тетово	76.008	4,69
018	Општа болница-Велес	50.623	3,12
019	Општа болница-Штип	119.259	7,36
020	Здравствен дом-Битола	37.025	2,29
021	Здравствен дом-Гевгелија	11.794	0,73
022	Здравствен дом-Гостивар	28.998	1,79
023	Здравствен дом-Дебар	718	0,04
024	Здравствен дом-Кавадарци	3.454	0,21
025	Здравствен дом-Кичево	0	0,00
026	Здравствен дом-Кочани	4.613	0,28
027	Здравствен дом-Крива Паланка	13.016	0,80
028	Здравствен дом-Куманово	7.835	0,48
029	Здравствен дом-Охрид	17.094	1,06
030	Здравствен дом-Прилеп	51.264	3,16
031	Здравствен дом-Струга	4.251	0,26
032	Здравствен дом-Струмица	20.930	1,29
033	Здравствен дом-Тетово	50.781	3,13
034	Здравствен дом-Велес	6.843	0,42
035	Здравствен дом-Штип	15.871	0,98
036	Здравствен дом-Берово	852	0,05
037	Здравствен дом-Македонски Брод	2.026	0,13
038	Здравствен дом-Валандово	1.507	0,09
039	Здравствен дом-Вевчани	279	0,02
040	Здравствен дом-Виница	2.889	0,18
041	Здравствен дом - Делчево	5.787	0,36
042	Здравствен дом - Демир Хисар	412	0,03
043	Здравствен дом - Кратово	1.545	0,10
044	Здравствен дом - Крушево	3.858	0,24
045	Здравствен дом - Неготино	5.383	0,33

046	Здравсрвен дом - Пехчево	2.392	0,15
047	Здравсрвен дом - Пробиштип	1.522	0,09
048	Здравсрвен дом - Радовиш	5.499	0,34
049	Здравсрвен дом - Ресен	12.137	0,75
050	Здравсрвен дом - Ростуше	927	0,06
051	Здравсрвен дом - Свети Николе	316	0,02
052	Здравсрвен дом - Скопје	12.961	0,80
053	Здравсрвен дом - Железничар	28	0,00
054	Здравсрвена станица - Тетекс	449	0,03
055	Здрав. Стан. - Св. Кирил и Методиј	0	0,00
056	Здрав. станица - Руд. и Желез.	25.081	1,55
057	ГОб-Хирургија	83.456	5,15
058	ГОб - Гинекологија	37.312	2,30
059	ГОб - Детско	9.631	0,59
060	Психијатриска болница - Скопје	2.084	0,13
061	Болница Демир Хисар	1.179	0,07
062	ЈЗУ Специјална болница Негорци	5.542	0,34
063	Спец. детска болница - Охрид	0	0,00
064	ТБЦ- Јасеново	1.344	0,08
065	Инс. за орто. и траума. - Охрид	9.044	0,56
066	Институт за ТБЦ - Скопје	15.169	0,94
067	Спец. бол. за ТБЦ Лешок - Тетово	209	0,01
068	Зав.за физи. меди. и реха. - Скопје	1.329	0,08
069	Зав.за реха.на сл.гов. и гл. Битола	24	0,00
070	Зав.за кардиовас. заболување	1.814	0,11
071	Зав. за реха. на рес. заб. Отешево	1.593	0,10
072	Геронтолошки завод Скопје	0	0,00
073	Завод за нефрлогија	7.343	0,45
074	Репуб.завод за трансфу. - Скопје	9.492	0,59
075	Реп. завод за здрав. зашт. - Скопје	8.420	0,52
076	Завод за здрав. заштита Битола	412	0,03
077	Завод за здрав. заштита Велес	2.051	0,13
078	Завод за здрав.заштита Кочани	363	0,02
079	Завод за здрав. заштита Прилеп	3.337	0,21
080	Завод за здрав. заштита Куман.	170	0,01
081	Завод за здрав.заштита Скопје	1.228	0,08
082	Завод за здрав. заштита Стру.	550	0,03
083	Завод за здрав. заштита Тетово	0	0,00
084	Завод за здрав.заштита Штип	4.443	0,27
085	Завод за здрав.заштита Охрид	330	0,02
086	Институт за радиологија	2.416	0,15
087	Институт за радиотерапија и онкологија	0	0,00
088	Клиника за кардиологија	15.622	0,96
089	Институт за биохемија	8.984	0,55
090	Клиника за нефрологија	7.838	0,48
091	Клиника за гастроентерохепатологија	3.386	0,21
092	Клиника за пулмологија и алергологија	4.255	0,26
093	Клиника за ендокринологија	2.029	0,13
094	Клиника за ревматологија	1.842	0,11
095	Клиника за хематологија	7.394	0,46
096	Клиника за токсигологија	2.156	0,13
097	Клиника за детски болести	13.413	0,83
098	Клиника за инфективни болести	16.137	1,00
099	Клиники за дерматологија	722	0,04
100	Клиника за неврологија	0	0,00
101	Клиника за трауматологија	4.661	0,29

102	Клиника за урологија	3.951	0,24
103	Клиника за неврохирургија	12.690	0,78
104	Клиника за дигестивна хирургија	10.904	0,67
105	Клиника за торакална и васкуларна хирур.	0	0,00
106	Клиника за пласт.и реконструк. хирургија	4.379	0,27
107	Клиника за детска хирургија	0	0,00
108	Клиника за анесте.и реанима.(КАРИЛ)	6.951	0,43
109	Клиника за ортопедски болести	5.643	0,35
110	Клиника за уво,нос и грло	785	0,05
111	Клиника за очни болести	2.741	0,17
112	Клиника за гинекологија и акушерство	22.164	1,37
113	Клиника за психијатрија	133	0,01
114	Клиника за рехаби.на слух,говор и глас	1.250	0,08
115	Ургентен центар	555	0,03
116	Заеднички работи	70.876	4,37
	Вкупно	1.620.163	100,00

Заклучни согледувања

За Фондот

Врз основа на изнесените финансиски податоци на Фондот за здравствено осигурување за периодот јануари-декември 2007 година, може да се утврди дека:

1. Остварени се вкупни приходи кај Фондот во износ од 17.491.257 илјади, кои споредени со планираните се поголеми за **5,52%**.

Остварените приходи за периодот јануари-декември 2007 година споредени со остварените приходи за истиот период во 2006 година (износ 16.504.896 илјади денари) бележат зголемување од **5,98%**, .

2. Остварени се вкупни расходи во износ од **16.425.000** илјади денари, кои споредени со планираните се помали за **0,91%**.

Остварените расходи во периодот јануари-декември 2007 година споредени со остварените расходи за истиот период во 2006 година (износ 16.280.394 илјади денари) бележат зголемување од **0,89%**.

3. Вкупните дозначени средства од Фондот до јавните здравствени установи за периодот јануари-декември 2006 година изнесуваат 10.342.353 илјади денари.

Овие средства споредени со истиот период од 2006 година се намалени за **8,23%**.

4. Вкупните обврски во текот на периодот јануари-декември 2007 година се со тенденција на постојано опаѓање. Во споредба со состојбата на обврските на 31.12.2006 година кога изнесувале 1.072.298 илјада денари се намалени за **27,66%**.

5. Вкупните достасани ненамирени обврски (долгови) на ЈЗУ за лекови и медицински потрошен материјал за кои Фондот превзел обврска за плаќање на 31.12.2007 година се сведени на нула како резултат на превземените активности од страна на Фондот за здравствено осигурување.

За ЈЗУ

1. Вкупните приходи на ЈЗУ наплатени во периодот јануари-декември 2007 година, заедно со книжните известувања од Фондот за платени лекови и медицински материјали, изнесуваат 13.171.410 илјада денари, кои споредени со планот се поголеми за **3,61%**.

2. Вкупните платени средства за расходи на ЈЗУ за периодот јануари-декември 2007 година изнесуваат 13.115.075 илјада денари, кои споредени со годишниот план се повеќе остварени за **3,17%**

3. Во периодот јануари-декември 2007 година потрошените средства за лекови и медицински материјали изнесуваат 3.800.155 илјада денари.

4. Вкупните обврски на ЈЗУ со состојба на 31.12.2007 година изнесуваат 2.317.361 илјади денари, кои споредени со 31.12.2006 година се намалени за **37,91%**.

5. Вкупните достасани ненамирени обврски (ДОЛГОВИ) на ЈЗУ на 31.12.2007 година изнесуваат 1.620.163 илјади денари, кои анализирано по месеци бележат рамномерност во движењето со значително намалување во однос на јануари.

Фондот за здравствено осигурување во соработка со Министерството за здравство веќе превзема конкретни мерки за решавање на проблемот со долговите на Јавните здравствени установи.

Анализата за економско-финансиското работење на Фондот и ЈЗУ во периодот јануари-декември 2007 година ќе биде усогласена со Годишниот извештај за работа на Фондот за 2007 година откако сите Јавни здравствени установи ќе ги достават своите завршни сметки.